

Примеры установок (см. на обороте)

Подключение 2 ступени горелки или подключение модуль горелочной горелки (BRH)

Пример установки V2

Система управления Logamatic 2107

Базовая комплектация:
 Модуль SM22 контроллер
 Модуль NM282 сетевая и релейная карта

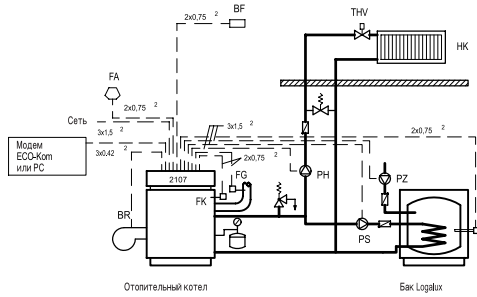
Функции:

- o Одноступенчатая горелка
- o Циркуляционный насос отопительного контура
- o Загрузочный насос бака-водонагревателя
- o Циркуляционный насос

Дополнительная комплектация:
 Модуль KM271 Коммуникация

Функции:

- o Датчик температуры дымовых газов
- o Подключение ECO-Ком или PC



Пример установки V4

Система управления Logamatic 2107

Базовая комплектация:
 Модуль SM22 контроллер
 Модуль NM282 сетевая и релейная карта

Функции:

- o Одноступенчатая горелка
- o Циркуляционный насос отопительного контура НК1
- o Загрузочный насос бака-водонагревателя
- o Циркуляционный насос

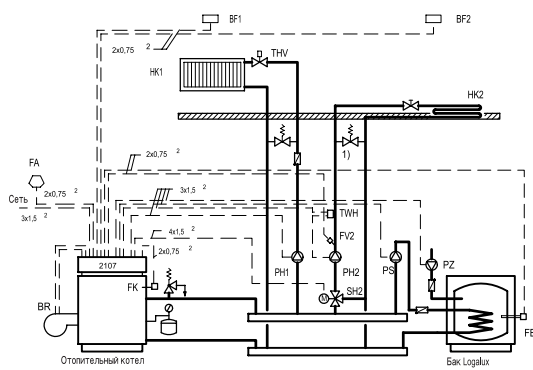
Дополнительная комплектация:
 Модуль FM241 омиситель

Функции:

- o Исполнительный орган НК2
- o Циркуляционный насос отопительного контура НК2

Модуль FM242 две ступени

Функция:
 o 2-ая ступень горелки или модулированная горелка



1) только при регулировании в отдельном помещении

Условные обозначения:

AG	Расширительный бак	PSS	Насос бака-водонагревателя солнечного коллектора
BF	Дистанционное управление BFGU	FSK	Датчик солнечного коллектора
BR	Подключение горелки	FSS	Датчик бака-водонагревателя солнечного коллектора
FA	Датчик наружной температуры	SI	Приборы безопасности
FB	Датчик температуры горячей воды	SH	Серводвигатель смесителя системы отопления
FG	Датчик температуры дымовых газов	SP1	Защита от повышенного напряжения
FK	Датчик температуры котловой воды	SMF	Газовый фильтр
FV	Датчик температуры подающей линии	TRK	Регулятор температуры котловой воды
NK	Отопительный контур	THV	Термостатический вентиль отопительного прибора
PH	Циркуляционный насос отопительного контура	TWN	Термостатический отопительный контур
PS	Загрузочный насос бака-водонагревателя		
PZ	Циркуляционный насос		
STB	Предохранительный ограничитель температуры		
			▢ Обратный клапан

Примеры установок являются только схематическим изображением!

Пример установки V5

Система управления Logamatic 2107

Базовая комплектация:
 Модуль SM22 контроллер
 Модуль NM282 сетевая и релейная карта

Функции:

- o Одноступенчатая горелка
- o Циркуляционный насос отопительного контура
- o Загрузочный насос бака-водонагревателя
- o Циркуляционный насос

Дополнительная комплектация:
 Модуль FM241 омиситель

Функции:

- o Исполнительный орган НК2
- o Циркуляционный насос отопительного контура НК2

Модуль FM242 две ступени

Функция:
 o 2-ая ступень горелки или модулированная горелка

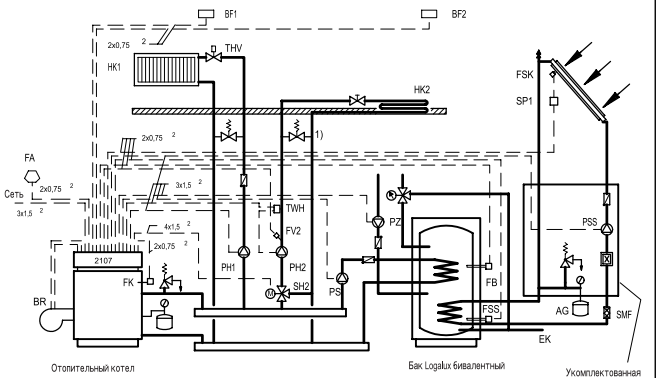
Модуль FM244 солнечного коллектора

Функция:
 o Циркуляционный насос солнечного коллектора

Указание: при работе солнечного коллектора необходимо ограничить температуру горячей воды в сети трубопроводов до макс. 60°C в нормальном режиме, устанавливая для этого приборы автоматически.

(оглавно Полоченно об отопительных установках параграф 8 абзац 2)

Не допускается комбинация с системами Loges-OBS!



1) только при регулировании в отдельном помещении