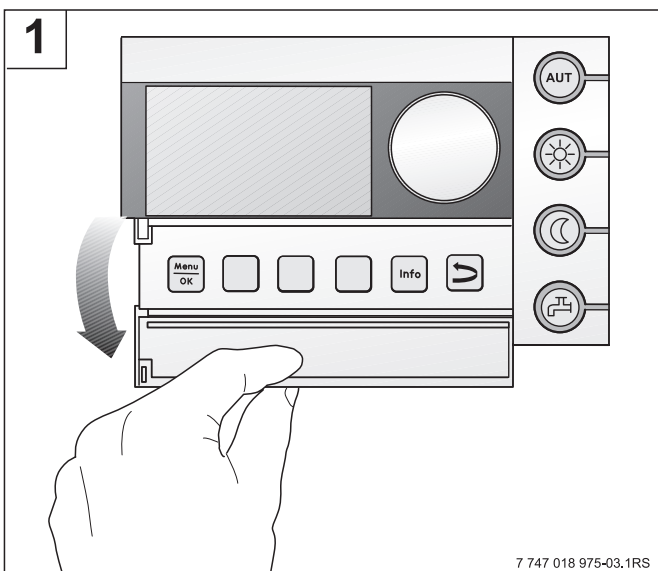
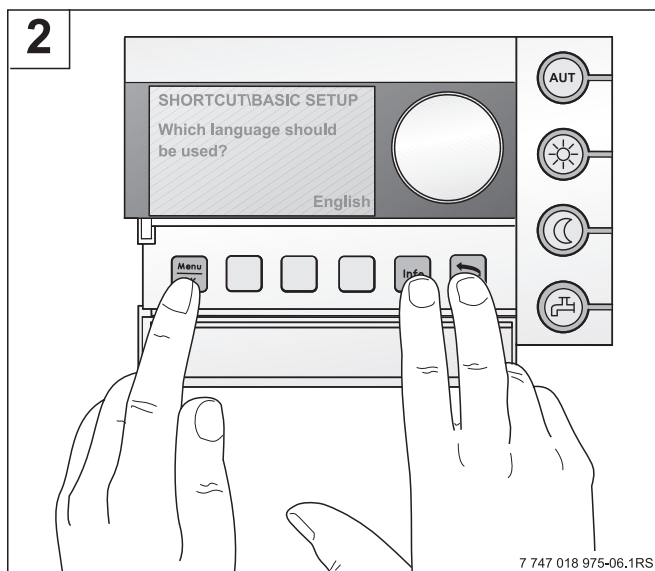


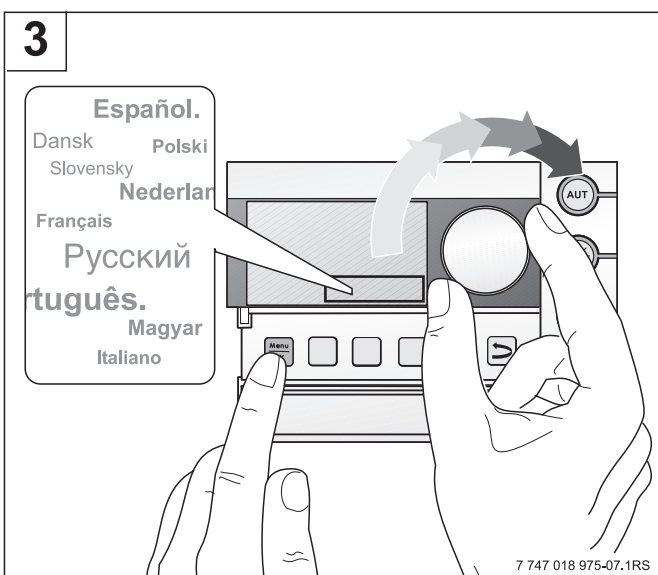
7 747 018 975-05.1RS



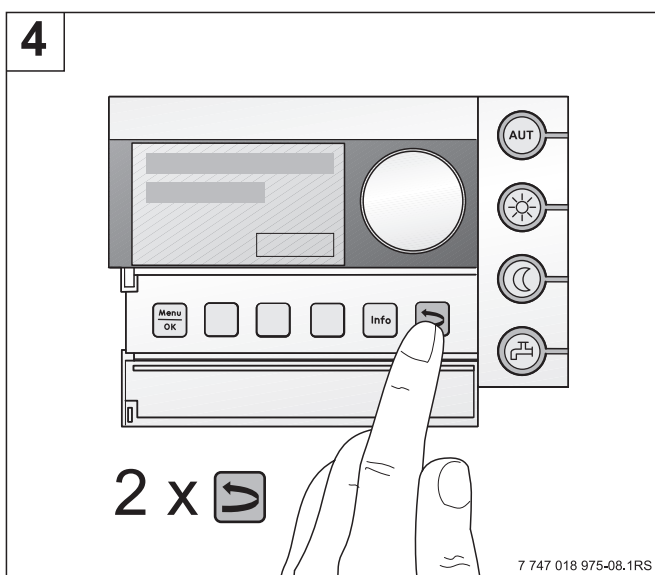
7 747 018 975-03.1RS



7 747 018 975-06.1RS



7 747 018 975-07.1RS



7 747 018 975-08.1RS

## **de** Wichtige Hinweise

- Installationsanleitung des Gerätes und der verwendeten Zubehöre beachten.

## **en** Important Notes

- Follow the installation instructions for the appliance and the accessories used.

## **fr** Indications importantes

- Observer les instructions d'installation de l'appareil et des accessoires utilisés.

## **cs** Důležité upozornění

- Dodržte vždy návod k instalaci a obsluze přístroje a použitého příslušenství

## **da** Vigtige oplysninger

- Venligst følg installationsvejledning for kedel og det anvendte tilbehør.

## **el** Σημαντικές οδηγίες

- Τηρείτε τις οδηγίες εγκατάστασης της συσκευής και των χρησιμοποιούμενων εξαρτημάτων.

## **et** Olulised näpunäited

- Ühtlasi tuleb järgida aparaadi ja kasutatavate lisade installeerimisjuhendeid.

## **es** Indicaciones importantes

- Se observen las instrucciones de instalación del aparato y de los accesorios empleados.

## **hr** Važne upute

- Pridržavati se uputa za instaliranje uređaja i primijenjenog pribora.

## **hu** Fontos Tudnivalók!

- A készülék és a felhasznált tartozékok szerelési utasításait be kell tartani.

## **it** Avvertenze importanti

- Osservare le istruzioni d'installazione dell'apparecchio e degli accessori impiegati.

## **lt** Svarbios pastabos

- Laikykiteis prietaiso ir naudojamų priedų montavimo instrukcijų.

## **lv** Svarīgas norādes

- Ievērojiet iekārtas un lietoto piederumu instalācijas pamācību.

## **nl** Belangrijke aanwijzing

- Aanwijzing in het installatievoorschrift van het toestel en de te monteren toebehoren opvolgen.

## **no** Viktige merknader

- Installasjonsveiledningen for apparatet og det aktuelle tilbehøret skal overholdes.

## **pl** Ważne wskazówki:

- Przestrzegać instrukcji obsługi urządzenia i zastosowanego osprzętu.

## **pt** Indicações importantes

- Observar as instruções de instalação do aparelho e dos acessórios utilizados.

## **ro** Informatii importante

- Tineti cont de instructiunile de instalare ale aparatului si ale accesoriilor corespunzatoare.

## **ru** Важные замечания

- Принимать во внимание инструкцию инсталлятора для аппаратов и используемых принадлежностей.

## **sk** Dôležité upozornenie

- Dodržať inštaláčny návod zariadenia a používaného príslušenstva.

## **sl** Važna opozorila

- Pazite na inštalacijska navodila aparata in uporabo dodatne opreme.

## **sr** Važne napomene

- Voditi računa o uputstvu za instalaciju uređaja i korišćenju opreme.

## **sv** Viktiga upplysningar

- Följ installationsanvisningarna för utrustningen och de använda tillbehören.

## **tr** Önemli Uyarılar

- Cihazın ve kullanılan aksesuarların montaj kılavuzunu dikkate alınız.

## **uk** Важливі вказівки

- Слід дотримуватися посібника з монтажу приладу і використаного приладдя.