

Компания «ВЕЗА» известна более 20-ти лет, как производитель вентиляционного оборудования для гражданского и промышленного строительства. Годовое производство с оборотом более 100 млн. \$ реализовано на базе 6-ти собственных предприятий площадью свыше 50 000 м².

С 2000 года «ВЕЗА» ведет комплексные поставки для «Газпром» на все компрессорные станции.

С 2003 года компания поставляет все вентиляционное оборудование для Московского метрополитена.

С 2007 года поставляется оборудование для «Транснефть», начиная с магистральных насосных станций ВСТО.

С 2008 года идут поставки на АЭС – оборудование 2-го и 3-го класса безопасности.

С 2009 года реализован проект Ванкорнефть – Роснефть.

Все перечисленные проекты потребовали разработки нового оборудования по индивидуальным техническим требованиям. Разработка и выпуск продукции «ВЕЗА» специализированы по группам продукции на отдельных площадках, в том числе: •вентиляторы •клапаны воздушные и противопожарные и прочая арматура •теплообменники воздушные медные, нержавеющие и мельхиоровые •холодильные установки и •автономные кондиционеры.

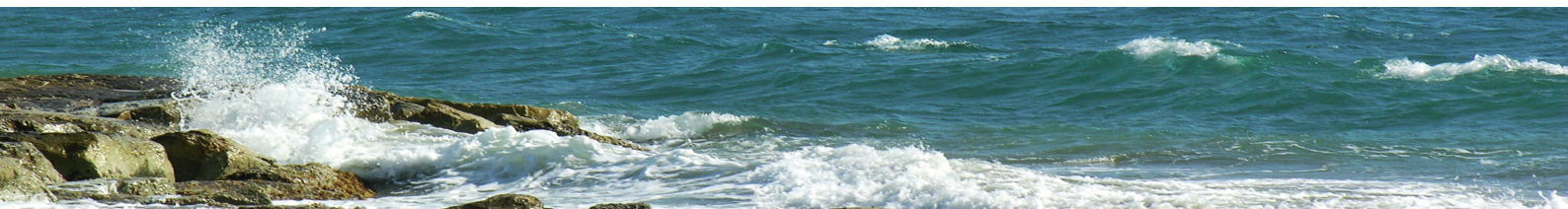
В 2014 году после воссоединения Крымской АР и России была начата совместная работа с СКБ «Коралл» и в конце года подписан контракт на сумму более 100 млн. рублей по проекту ледостойкой платформы на месторождении им. Филановского.

За короткий период 1-2-ой квартал 2015 года «ВЕЗА» выпустила КД на модифицированные версии изделий в морском исполнении. Проведение испытаний, получение сертификатов морского регистра и отгрузка продукции проведены уже в 3-м квартале 2015 года, параллельно с выпуском текущих заказов для •АЭС •ТЭС •ГРЭС •космодрома Восточный •метрополитена Москвы и прочих заказчиков.

Проведение огромной работы в сжатые сроки стало возможным благодаря наличию подготовленных конструкторов и наличию в номенклатуре «ВЕЗА» изделий, близких по конструкции к популярным •РСС •ВРС •ОС •ВОС и пр. Более того, разнообразие вентиляторов и клапанов серии •ВИР •ОСА •НЕРПА •РУЗА •КОМПАС от «ВЕЗА» превышает ряд •РСС •ОС •КЛИМАТ и пр. и конкурирует с моделями оборудования •NOVENCO •WOODS •HALTON •ACTIONAIR •WITT&Sohn.

Поставки импортозамещающей продукции «ВЕЗА» высокого качества возможны также благодаря ежегодным инвестициям в новое оборудование – за последние 10 лет более 30 млн. \$.

В настоящее время «ВЕЗА» готова предложить свои возможности по производству судового вентиляционного оборудования новым заказчикам и конструкторским бюро. Консультации по подбору оборудования проводят сотрудники «ВЕЗА» в Санкт-Петербурге и Симферополе.



АК-КОМПАС кондиционеры

- **НАЗНАЧЕНИЕ:** для нагрева/охлаждения воздуха в системах кондиционирования:
 - газодобывающих платформ
 - плавучих буровых установок
 - стационарных морских платформ
 - плавсредств и пр.
- **КОНСТРУКЦИЯ:** состоят из трёх основных блоков:
 - компрессорно-конденсаторный (уличный)
 - обработки и подачи воздуха (внутренний)
 - управления и коммутации
- **РАБОЧИЙ РЕЖИМ:**
 - холодопроизводительность 20...200кВт
 - теплопроизводительность 70...500кВт



ВЕЗА-РСС вентиляторы радиальные судовые

Более 500 вариантов исполнения

- **ИСПОЛНЕНИЕ:**
 - общего назначения
 - взрывозащищённое
 - коррозионностойкое
 - взрывозащищённое коррозионностойкое
- **КОНСТРУКТИВНАЯ СХЕМА ИСПОЛНЕНИЯ:** •1 по ГОСТ 5976-90
- **РАБОЧИЙ РЕЖИМ:**
 - статическое давление 200...12000Па
 - производительность 300...50000м³/ч
- **НАПРАВЛЕНИЕ ВРАЩЕНИЯ РАБОЧЕГО КОЛЕСА:**
 - правое
 - левое
- **УГОЛ ПОВОРОТА КОРПУСА:** •0° •90° •180° •270°



ВЕЗА-ОС вентиляторы осевые судовые

Более 300 вариантов исполнения

- **ИСПОЛНЕНИЕ:**
 - общего назначения
 - взрывозащищённое
 - коррозионностойкое
 - взрывозащищённое коррозионностойкое
- **УРОВЕНЬ ЗВУКОВОГО ДАВЛЕНИЯ:** не более 80дБа
- **ПРОСТРАНСТВЕННАЯ ОРИЕНТАЦИЯ:** сохраняет работоспособность вне зависимости от пространственной ориентации
- **РАБОЧИЙ РЕЖИМ:**
 - статическое давление 20...2000Па
 - производительность 500...70000м³/ч



НЕРПА-КП клапаны противопожарные универсальные

- **НАЗНАЧЕНИЕ:** • нормально открытый • нормально закрытый • дымовой
- **ИСПОЛНЕНИЕ:** • общего назначения • взрывозащищённое • коррозионностойкое • морозостойкое • совмещённые исполнения
- **ТИП:** канальный
- **ИСПОЛНИТЕЛЬНЫЙ МЕХАНИЗМ:** электропривод
- **РАБОЧИЙ РЕЖИМ:** давление до 5000Па
- **ПРОСТРАНСТВЕННАЯ ОРИЕНТАЦИЯ:** сохраняет работоспособность вне зависимости от пространственной ориентации
- **КОНСТРУКЦИЯ:** • прямоугольного сечения • с переходниками на круглое сечение • без вылета лопаток за габарит корпуса
- **ГАБАРИТ:** ширина и высота 100...1500мм

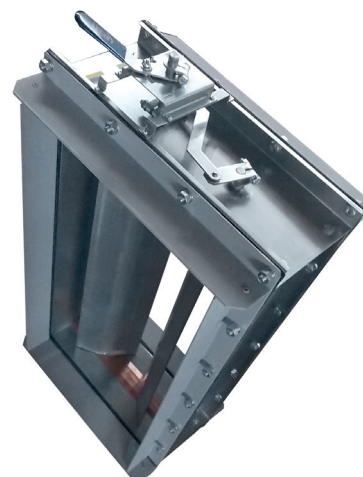


Предел огнестойкости:

- нормально открытых – EI90 и A60
- нормально закрытых – EI90 и A60
- дымовых – E90

КОРД клапаны воздухорегулирующие

- **НАЗНАЧЕНИЕ:** для регулировки/отсечки газо-паро-воздушных потоков в системах вентиляции
 - **ИСПОЛНЕНИЕ:** • общего назначения • взрывозащищённое • коррозионностойкое • морозостойкое • совмещённые исполнения
 - **ИСПОЛНИТЕЛЬНЫЙ МЕХАНИЗМ:** • электропривод • червячный привод с ручным штурвальным управлением
 - **КОНСТРУКЦИЯ:** • прямоугольного сечения • с переходниками на круглое сечение • без вылета лопаток за габарит корпуса
 - **ПРОСТРАНСТВЕННАЯ ОРИЕНТАЦИЯ:** сохраняет работоспособность вне зависимости от пространственной ориентации
 - **МОДИФИКАЦИЯ:** • 1 – для работы в сетях до 2500Па (КОРД-1) • 2 – до 10000Па (КОРД-2)
 - **ГАБАРИТ:** КОРД-1 • ширина 100...2000мм • высота 100...2400мм
КОРД-2 • ширина и высота 200...700мм
- При превышении этих размеров изготавливают в секционном исполнении.



КОБРА клапаны обратные

- **НАЗНАЧЕНИЕ:** для местного и дистанционного перекрытия каналов систем вентиляции
 - **ИСПОЛНЕНИЕ:** • общего назначения • взрывозащищённое • коррозионностойкое • коррозионностойкое взрывозащищённое
 - **РАБОЧИЙ РЕЖИМ:** давление до 5000Па
 - **КОНСТРУКЦИЯ:** • прямоугольного сечения • с переходниками на круглое сечение • без вылета лопаток за габарит корпуса
 - **ГАБАРИТ:** • ширина 100...1000мм • высота 100...1600мм
- При превышении этих размеров изготавливают в секционном исполнении



КИД клапаны сброса избыточного давления

- **НАЗНАЧЕНИЕ:** для контролируемого поддержания заданных параметров давления в обслуживаемой зоне
- **ИСПОЛНЕНИЕ:**
 - общего назначения
 - взрывозащищённое
 - коррозионностойкое
 - коррозионностойкое взрывозащищённое
- **РАБОЧИЙ РЕЖИМ:**
 - давление до 2500Па
 - диапазон регулировки избыточного давления 20...200Па
- **ГАБАРИТ:** только прямоугольного сечения
 - ширина 200...1200мм
 - высота 100...1200мм



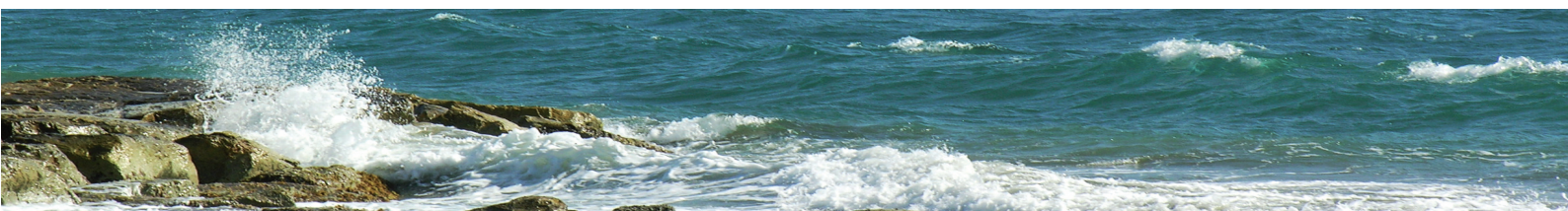
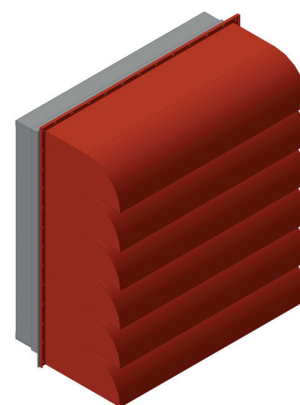
РУЗА наружные закрытия с жалюзи

- **НАЗНАЧЕНИЕ:** для защиты проёмов вентиляционных каналов и обслуживаемых зон от возможных внешних неблагоприятных погодных воздействий.
 - **ИСПОЛНЕНИЕ:**
 - общего назначения
 - взрывозащищённое
 - **РАБОЧИЙ РЕЖИМ:**
 - скорость проходящих воздушных потоков до 20м/с или на рабочем давлении не более 2500Па
 - **ГАБАРИТ:** только прямоугольного сечения
 - ширина 100...2000мм
 - высота 100...2350мм
- При превышении этих размеров изготавливают в секционном исполнении



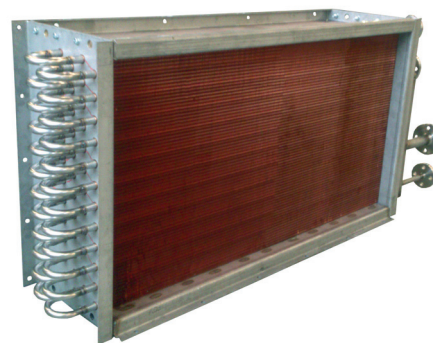
РУЗА-М антиобледенительное устройство

- **НАЗНАЧЕНИЕ:** для защиты от образования наледи на путях естественного проветривания в вентиляционных проёмах и для защиты от проникновения снега и ледяной крошки в обслуживаемую зону
 - **ИСПОЛНЕНИЕ:** общего назначения
 - **РАБОЧИЙ РЕЖИМ:** скорость проходящих воздушных потоков до 40м/с или на рабочем давлении не более 2500Па
 - **ГАБАРИТ:** только прямоугольного сечения
 - ширина 100...2000мм
 - высота 100...2350мм
- При превышении этих размеров изготавливают в секционном исполнении



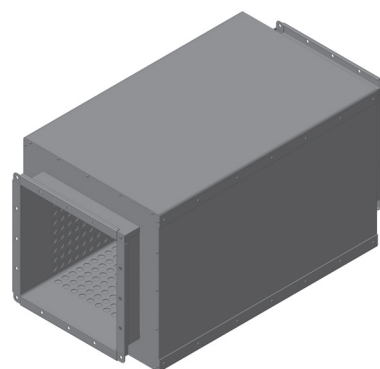
ВЕЗА-ВНВ теплообменники трубчато-оребрённые

- **НАЗНАЧЕНИЕ:** для нагрева, проходящего через их рабочее сечение воздуха. Сейсмостойкие.
- **ИСПОЛНЕНИЕ:** общего назначения
- **ТЕПЛОНОСИТЕЛЬ:** •вода •масло •водно-гликолевый раствор
•морская вода
- **РАБОЧИЙ РЕЖИМ:** •расход воздуха от 200 до 80000м³/ч
•мощность нагрева 4...900кВт
•аэродинамическое сопротивление до 25Па
- **МАТЕРИАЛ ТРУБОК / ПЛАСТИН:** •медно-никелевый сплав/медь
•нержавеющая сталь/медь
- **ПРОСТРАНСТВЕННАЯ ОРИЕНТАЦИЯ:** сохраняет работоспособность вне зависимости от пространственной ориентации
- **ГАБАРИТ:** •ширина 200...3800мм •высота 192...1152мм



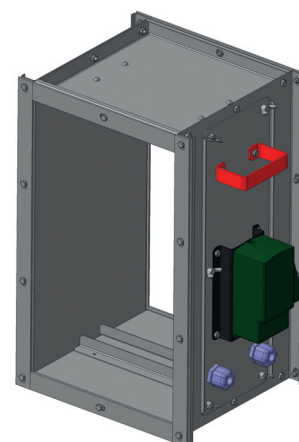
ВЕЗА-ШКМ шумоглушители

- **НАЗНАЧЕНИЕ:** для снижения уровней шума в системах вентиляции. Сейсмостойкие.
- **ИСПОЛНЕНИЕ:** •общего назначения
•взрывозащищённое
•коррозионностойкое
•совмещённые исполнения
- **РАБОЧИЙ РЕЖИМ:** •давление до 2500Па
•скорость воздуха до 20м/с
- **КОНСТРУКЦИЯ:** •условный проход Ду 300...500мм
•длина активной части 600...2500мм
- **ГАБАРИТ:** только прямоугольного сечения
•ширина 200...600мм •высота 300...800мм
- **ПРОСТРАНСТВЕННАЯ ОРИЕНТАЦИЯ:** сохраняет работоспособность вне зависимости от пространственной ориентации



ВЕЗА-ФКМ фильтры воздушные

- **НАЗНАЧЕНИЕ:** для очистки от посторонних загрязнений и пыли перемещаемого воздуха в системах вентиляции. Сейсмостойкие.
- **ИСПОЛНЕНИЕ:** •общего назначения
•взрывозащищённое
•коррозионностойкое
•совмещённые исполнения
- **РАБОЧИЙ РЕЖИМ:** •рабочее давление сети до 2500Па
•скорость воздуха до 5м/с
•аэродинамическое сопротивление 60...400Па
•класс очистки G4 или F7
- **ГАБАРИТ:** только прямоугольного сечения
•ширина 200...2000мм
•высота 300...3000мм



ОПРОСНЫЙ ЛИСТ

ООО "ВЕЗА" технический отдел:

e-mail: veza@veza.ru, телефон: +7 495 223 0188

ООО "ВЕЗА" отдел оборудования в морском исполнении:

e-mail: veza-simferopol@mail.ru, тел.: +7 365 250 0290

Кондиционеры АК-КОМПАС

Дата заполнения	
Организация - заказчик	
Адрес	
Телефон	
e-mail	
Контактное лицо ФИО	
Объект (месторасположение)	

Требуемые общие технические характеристики кондиционера

климатическое исполнение, категория размещения по ГОСТ 15150	ККБ _____	БОВ _____	БУК _____
расход воздуха, м³/ч			
рециркуляция воздуха, %			
холодопроизводительность, кВт	_____, Твозд.нач. _____ Твозд. конеч. _____		
теплопроизводительность, кВт	общая _____ Твозд.нач. _____ Твозд. конеч. _____	электро нагреватель _____	жидкостной нагреватель _____
тип, температурный режим теплоносителя	_____, Тнач. _____ Т конеч. _____		
тип обслуживаемого помещения			
электропитание, тип, мощность			

Комплект ЗИП (указать требуемые расходные материалы и комплектующие)

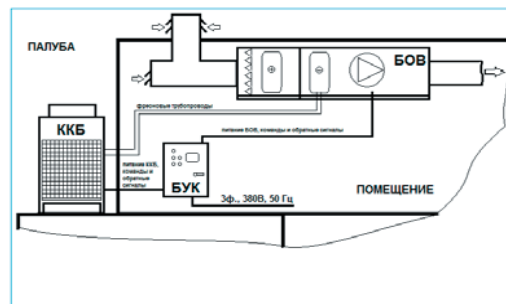
--

Комплект поставки (отметить v)

комплект трубопроводов	
комплект электрических кабелей	
комплект технологических заглушек	
комплект оснастки, материалов, комплектующих для монтажа кондиционера	
другое, указать	

Упаковка	плотная упаковка (деревянный ящик с консервацией)	
	на поддоне в деревянной обрешётке	
	на поддоне	

Дополнительные требования:



Вид приёмки	Представитель Морского Регистра	
	Представитель заказчика	
	ОТК изготовителя	

Заказчик: _____
подпись

ОПРОСНЫЙ ЛИСТ

ООО "ВЕЗА" технический отдел:
e-mail: veza@veza.ru, телефон: +7 495 223 0188

ООО "ВЕЗА" отдел оборудования в морском исполнении:
e-mail: veza-simferopol@mail.ru, тел.: +7 365 250 0290

Вентиляторы радиальные судовые ВЕЗА РСС

Дата заполнения	
Организация - заказчик	
Регион (расположение)	
Телефон	
e-mail	
Контактное лицо ФИО	
Объект (расположение)	

Нужное отметьте знаком "v" или укажите значение

рабочий режим	давление статическое Psv при t=20°C, Па	
	производительность Q, м³/ч	
режим работы	постоянно	
	работа, ч / простой, ч	
исполнение вентилятора	Н - общепромышленное	
	В - взрывозащищённое	
	К1 (КЗ) - коррозионностойкое	
	ВК1 (ВКЗ) - взрывозащищённое коррозионностойкое	
перемещаемая среда	воздух, не содержащий взрывоопасных и агрессивных примесей	
	воздух, содержащий пары аммиака, объёмная доля которого не превышает 15%	
	воздух, содержащий пары серной кислоты; воздух, содержащий пары серной кислоты и водород, объёмная доля которого не превышает 3%	
	воздух, содержащий пары бензина или керосина	
климатическое исполнение ГОСТ 15150	OM1	
	OM2	
	OM4	
положение корпуса	0°	
	90°	
	180°	
	270°	
направление вращения колеса	правое	
	левое	
Вид приёмки	Представитель Морского Регистра	
	Представитель заказчика	
	ОТК изготовителя	

Дополнительная комплектация

виброизоляторы		
съёмник		
соединитель мягкий (гибкая вставка)		
магнитный пускатель		
сетка ограждающая всас и выхлоп		
обратный фланец		
Упаковка	плотная упаковка (деревянный ящик с консервацией)	
	на поддоне в деревянной обрешётке	
	на поддоне	

Специальные требования:

Заказчик: _____
подпись

ОПРОСНЫЙ ЛИСТ

ООО "ВЕЗА" технический отдел:

e-mail: veza@veza.ru, телефон: +7 495 223 0188

ООО "ВЕЗА" отдел оборудования в морском исполнении:

e-mail: veza-simferopol@mail.ru, тел.: +7 365 250 0290

Вентиляторы осевые судовые ВЕЗА ОС

Дата заполнения	
Организация - заказчик	
Регион (расположение)	
Телефон	
e-mail	
Контактное лицо ФИО	
Объект (расположение)	

Нужное отметьте знаком "v" или укажите значение

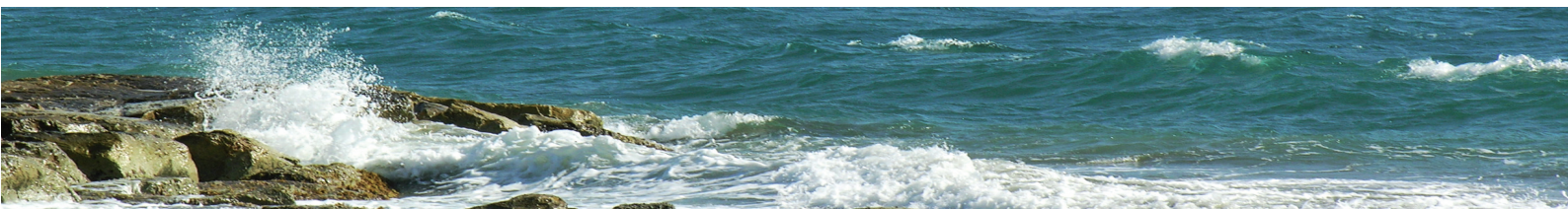
рабочий режим	давление статическое Psv при t=20°C, Па	
	производительность Q, м³/ч	
режим работы	постоянно	
	работа, ч / простой, ч	
исполнение вентилятора	Н - общепромышленное	
	В - взрывозащищённое	
	К1 (К3) - коррозионностойкое	
	ВК1 (ВК3) - взрывозащищённое коррозионностойкое	
перемещаемая среда	воздух, не содержащий взрывоопасных и агрессивных примесей	
	воздух, содержащий пары аммиака, объёмная доля которого не превышает 15%	
	воздух, содержащий пары серной кислоты; воздух, содержащий пары серной кислоты и водород, объёмная доля которого не превышает 3%	
	воздух, содержащий пары бензина или керосина	
климатическое исполнение	OM1	
	OM2	
	OM4	
Вид приёмки	Представитель Морского Регистра	
	Представитель заказчика	
	ОТК изготовителя	

Дополнительная комплектация

амортизаторы		
съёмник		
соединитель мягкий (гибкая вставка)		
магнитный пускатель		
сетка ограждающая всас и выхлоп		
обратный фланец		
Упаковка	плотная упаковка (деревянный ящик с консервацией)	
	на поддоне в деревянной обрешётке	
	на поддоне	

Специальные требования:

Заказчик: _____
подпись



ОПРОСНЫЙ ЛИСТ

ООО "ВЕЗА" технический отдел:

e-mail: veza@veza.ru, телефон: +7 495 223 0188

ООО "ВЕЗА" отдел оборудования в морском исполнении:

e-mail: veza-simferopol@mail.ru, тел.: +7 365 250 0290

КЛАПАНЫ

Дата заполнения	
Организация - заказчик	
Регион (расположение)	
Телефон	
e-mail	
Контактное лицо ФИО	
Объект (расположение)	

Наименование или тип _____
(если не известно – ставить прочерк)

Рабочее сечение	ширина А, мм	высота В, мм	диаметр D, мм	Количество, шт.

Назначение	отсечной	
	регулирующий	
	обратный	
	нормально открытый	
	нормально закрытый	
дымовой		

Материал изготовления		
допустимая утечка при 1000Па, л/с*м ²		
класс утечки по классификации ВЕЗА		
рабочее давление, Па		
скорость нарастания давления, Па/с		
температура перемещаемой среды, °С		
климатическое исполнение ГОСТ15150		
исполнение	общего назначения	
	взрывозащищенное	
другие требования ГОСТ		
основной исполнительный механизм	рукоятка	
	электропривод	

Привод	напряжение, В		
	механизм работы	реверсивный	
		пружинный	
	наличие конечных выключателей	есть	
		нет	
возможность плавного регулирования	есть		
	нет		
степень защиты корпуса, IP			

Вид приёмки	Представитель Морского Регистра	
	Представитель заказчика	
	ОТК изготовителя	

Упаковка	плотная упаковка (деревянный ящик с консервацией)	
	на поддоне в деревянной обрешётке	
	на поддоне	

Специальные требования:

Заказчик: _____
подпись

ОПРОСНЫЙ ЛИСТ

ООО "ВЕЗА" технический отдел: e-mail: veza@veza.ru, телефон: +7 495 223 0188

ООО "ВЕЗА" отдел оборудования в морском исполнении:

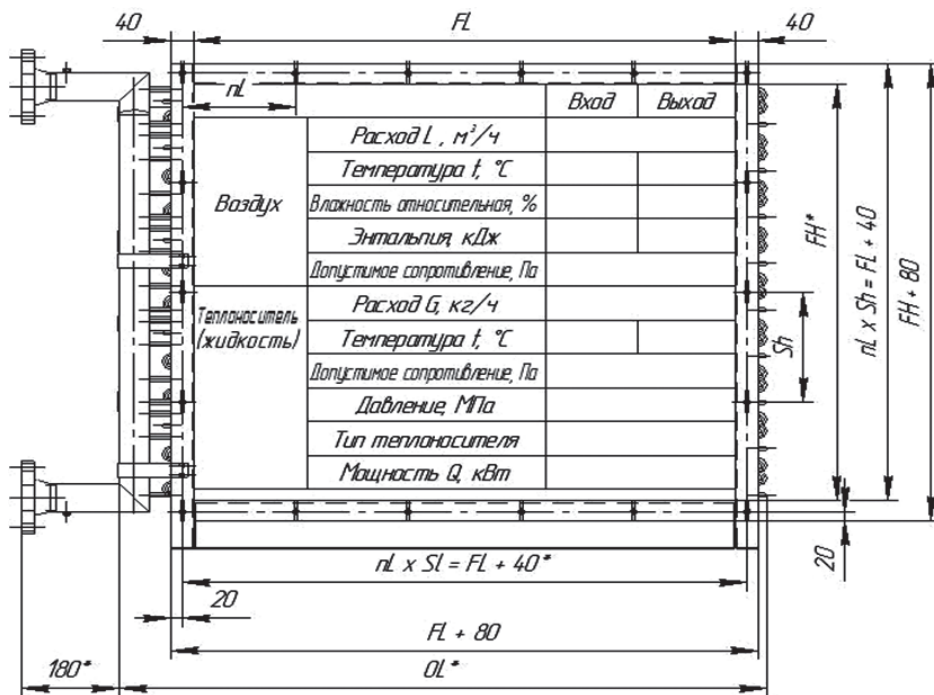
e-mail: veza-simferopol@mail.ru, тел.: +7 365 250 0290

Теплообменники трубчато-оребрённые ВНВ

Дата заполнения	
Организация - заказчик	
Регион (расположение)	
Телефон	
e-mail	
Контактное лицо ФИО	
Объект (расположение)	

Нужное отметьте знаком "v" или укажите значение

<p>взаимное движение теплоносителей:</p> <p><input type="checkbox"/> прямоток</p> <p><input type="checkbox"/> противоток</p>	<p>сторона коллекторов:</p> <p><input type="checkbox"/> правая</p> <p><input type="checkbox"/> левая</p>
<p>вход теплоносителя:</p> <p><input type="checkbox"/> снизу</p> <p><input type="checkbox"/> сверху</p>	<p>исполнение патрубков:</p> <p><input type="checkbox"/> резьба</p> <p><input type="checkbox"/> труба (под приварку)</p> <p><input type="checkbox"/> наличие фланцев</p>



FL	FH	Sl	Sh	nL	FH

Вид приёмки	Представитель Морского Регистра	
	Представитель заказчика	
	ОТК изготовителя	
Вид упаковки	плотная упаковка - деревянный ящик с консервацией	
	на поддоне в деревянной обрешётке	
	на поддоне	

Специальные требования:

Заказчик: _____
подпись