



## Газовый отопительный котел atmoCRAFT



2005-08-04

## Программа котлов atmoCRAFT VK INT

- Средний КПД за отопительный период 92 %
- NO<sub>x</sub> < 150 мг/кВтч
- Чугунный теплообменник для низкотемпературного режима работы
- 2-ступенчатая атмосферная горелка с частичным предварительным смешением, с керамическими стержнями
- Возможность перенастройки с природного газа на сжиженный газ



Тип	Число секций	Тепл. производ. в кВт при 80/60°C частич./полная мощность
VK INT 654/9	8	39,0 / 65,0
VK INT 754/9	9	45,0 / 75,0
VK INT 854/9	10	51,0 / 85,0
VK INT 1004/9	12	59,4 / 99,0
VK INT 1154/9	13	69,0 / 115,0
VK INT 1254/9	15	78,0 / 124,0
VK INT 1454/9	17	90,0 / 143,0
VK INT 1604/9	19	99,0 / 157,0

## Линейка мощностей atmoCRAFT INT

**Наименование**

**Мощность (кВт)**

atmoCRAFT  
VK INT...



VK INT 65, 75, 85, 99, 115, 124, 143, 157

VK.../7



Предыдущее поколение котлов

VK 60, 72, 84, 96, 108, 120, 132, 144, 156

Чугунный блок котла поставляется в собранном виде или отдельными секциями)

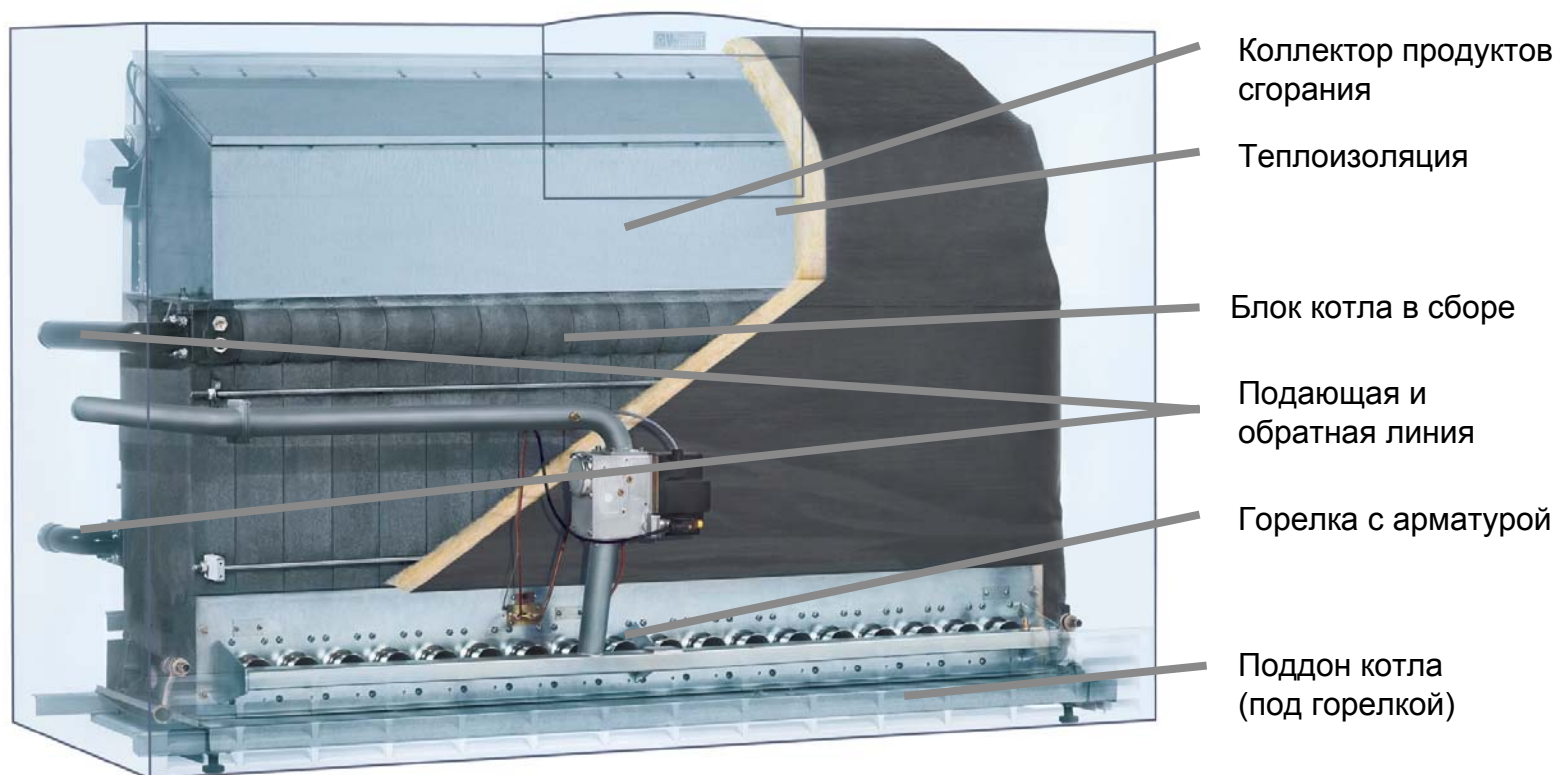
## Особенности продукции

- Концепция обслуживания новых газовых котлов atmoCRAFT аналогична актуальным настенным и напольным котлам Vaillant
- Интегрированное управление емкостным водонагревателем
- Хороший обзор и доступ к конструктивным элементам
- Простая диагностика и устранение неисправностей благодаря использованию известной DIA-системы с дисплеем с подсветкой
- Идентичный монтаж и простая эксплуатация благодаря использованию известных регуляторов VRC 410s / VRC 420s или calorMATIC VRC 630
- Возможность подключения компьютера (программа vrDIALOG)
- Быстрое выполнение электрических подключений благодаря применению известной системе штекерных соединений Pro E
- Единый дизайн котлов и водонагревателей (Family Design)

## Вид котла atmoCRAFT VK INT в разрезе

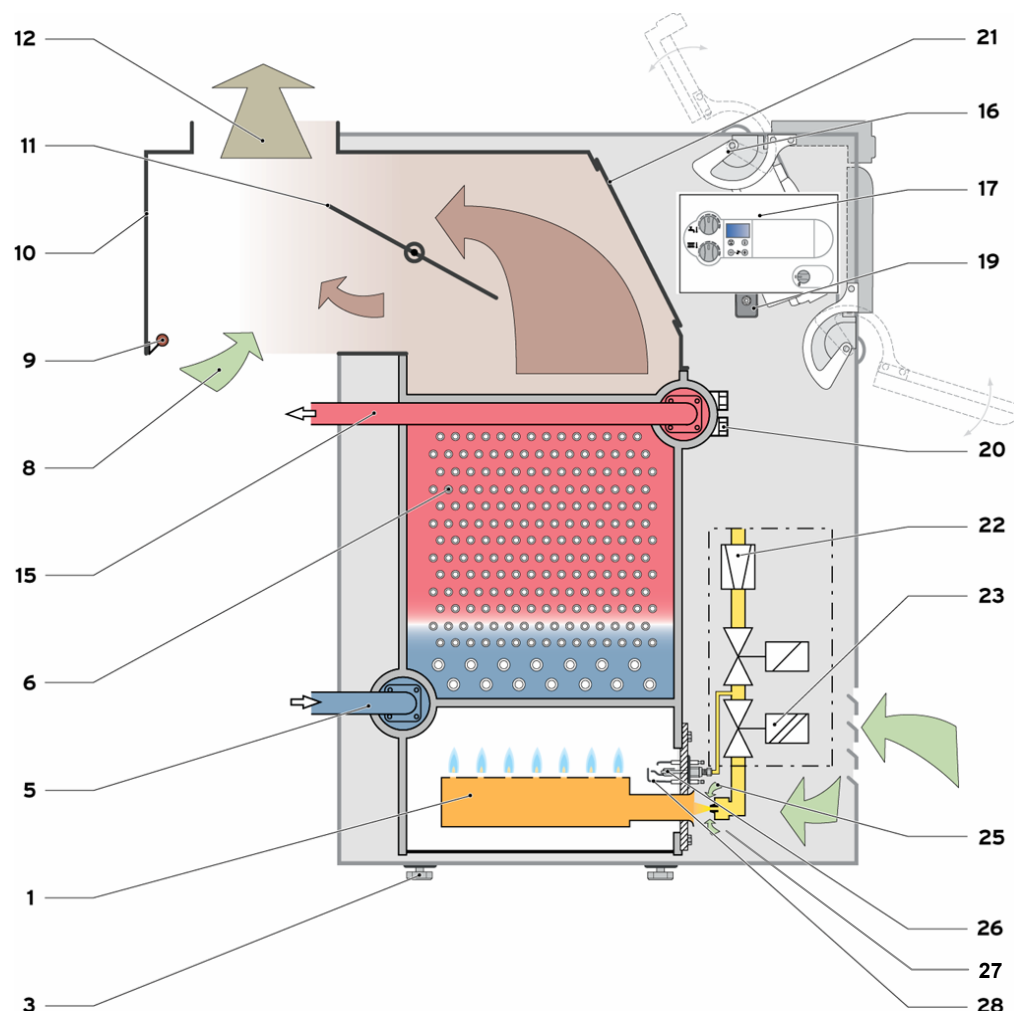


## Конструкция котла

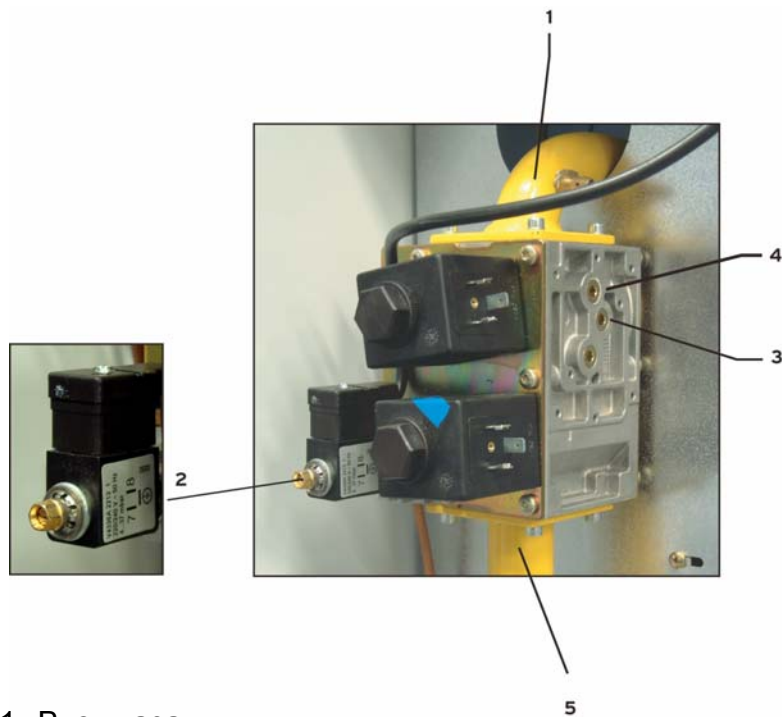


## Функциональная схема atmoCRAFT INT

- 1 Стержни горелки
- 3 Регулируемые ножки котла
- 5 Обратная линия
- 6 Секция котла
- 8 Третичный воздух
- 9 Сенсор отходящих газов
- 10 Предохранитель тяги
- 11 Клапан отходящих газов (λ - управление)
- 12 Дымоотводящий патрубок
- 16 Шарнир крышки
- 17 Панель управления с блоком электроники
- 19 STB (тепловой предохранитель)
- 20 Погружная гильза
- 21 Крышка лючка для очистки
- 22 Газорегуляторный блок (регулятор)
- 23 Газорегуляторный блок (газ. клапан I)
- 25 Первичный воздух
- 26 Электроды розжига
- 27 Вторичный воздух
- 28 Запальная горелка



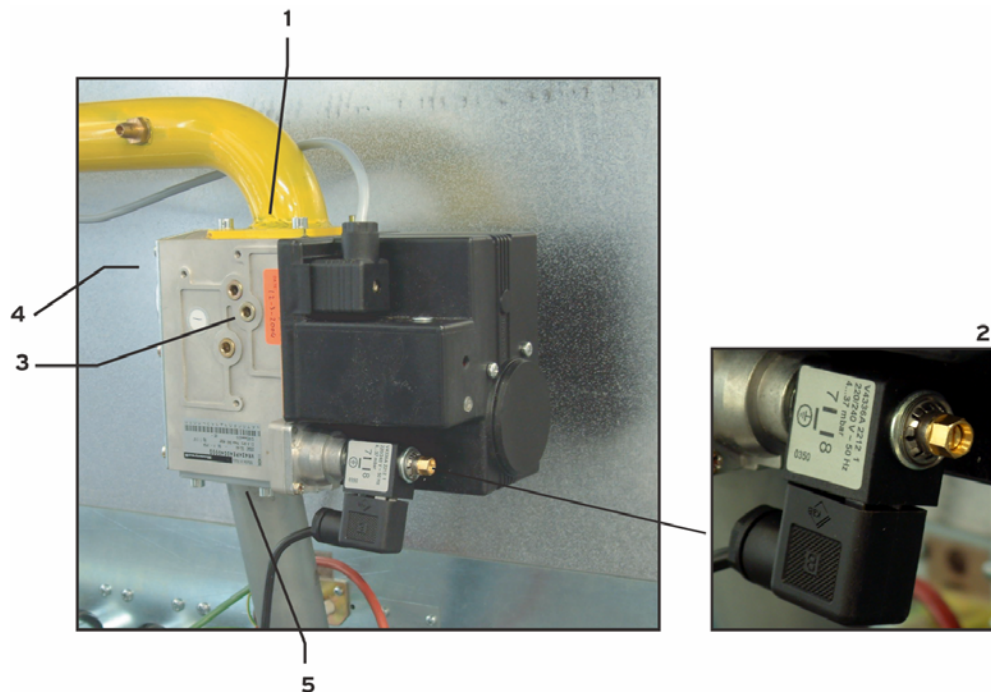
## Газовая арматура atmoCRAFT VK INT 654/9 – 1154/9



- 1 Вход газа
- 2 Настройка на регуляторе давления газа ступени 1 и 2
- 3 Подключение устройства контроля давления (принадлежность) Маркировка "2«
- 4 Подключение трубки подачи газа на розжиг (обратная сторона) Маркировка "P«
- 5 Выход газа

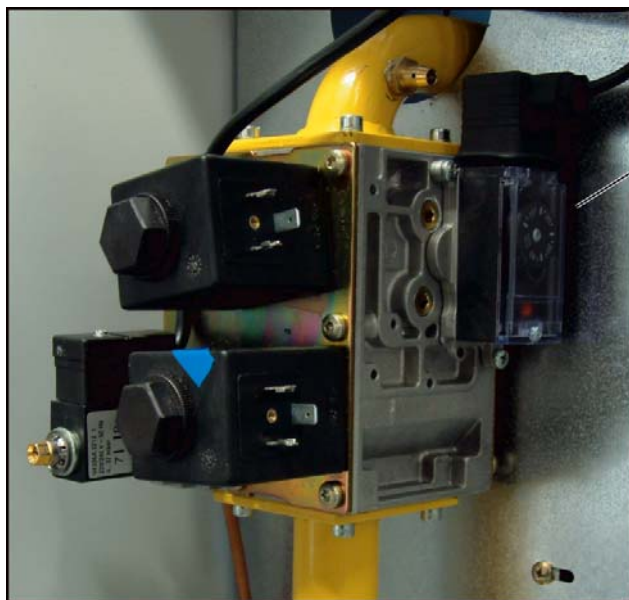


## Газовая арматура atmoCRAFT VK INT 1254/9 – 1604/9



- 1 Вход газа
- 2 Настройка на регуляторе давления газа ступени 1 и 2
- 3 Подключение устройства контроля давления (принадлежность) Маркировка "2«
- 4 Подключение трубки подачи газа на розжиг (обратная сторона) Маркировка "P«
- 5 Выход газа

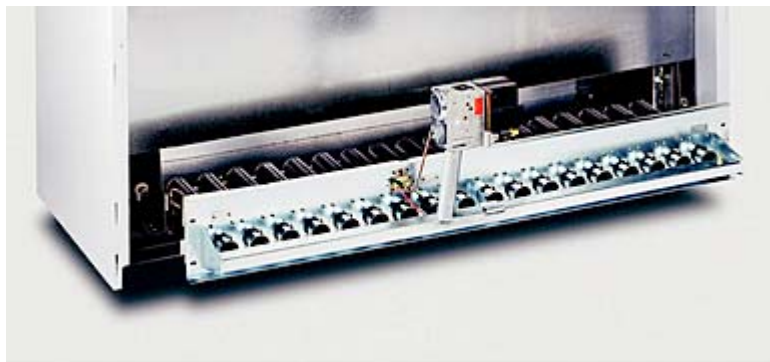
## Реле давления газа atmoCRAFT



Реле давления г

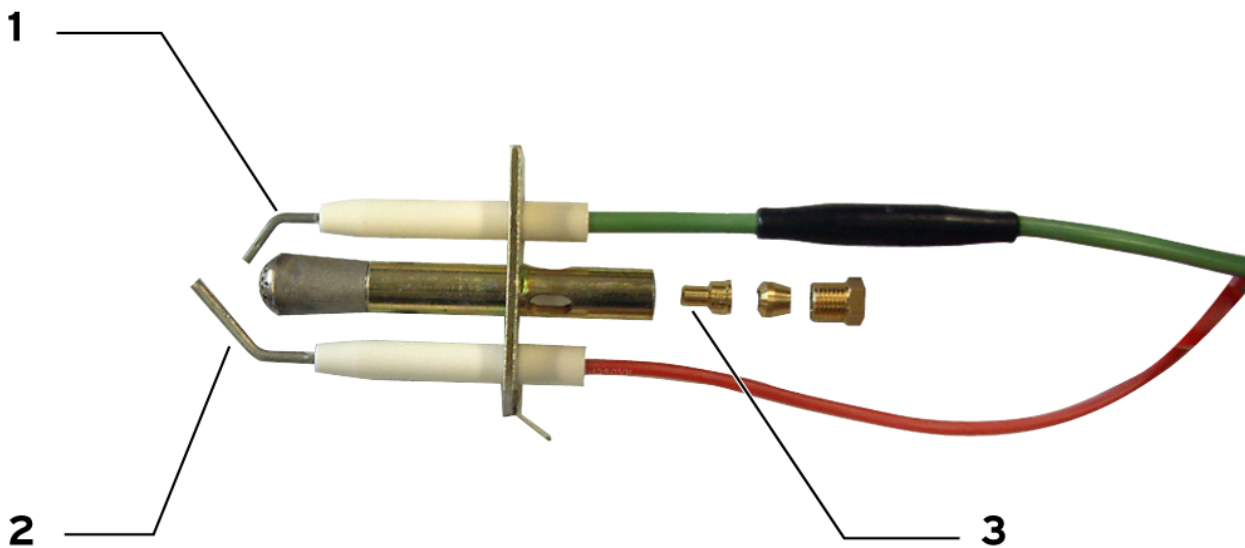
Реле давления газа для подключения к газовой арматуре котла, принадлежность.

## Горелка atmoCRAFT VK INT



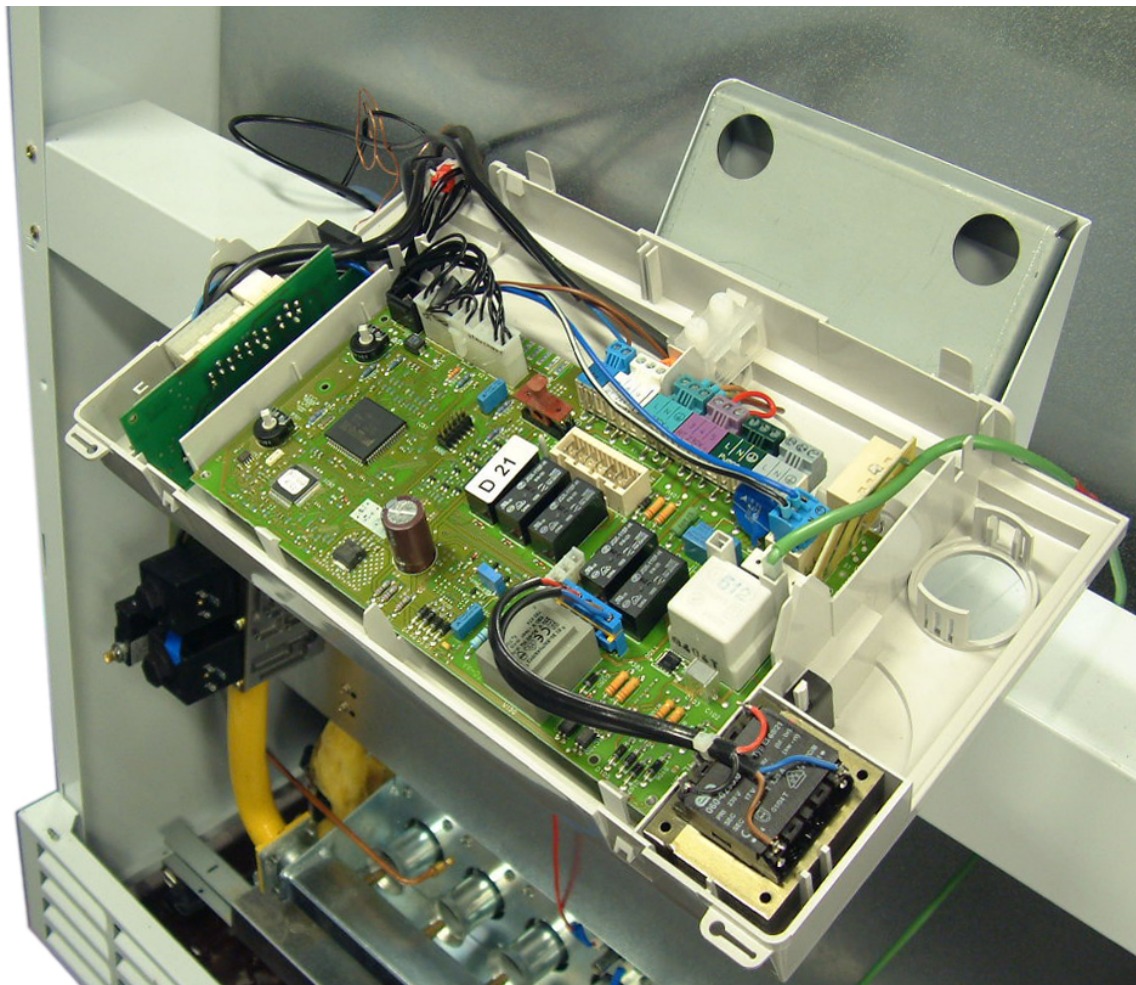
- Новые крепления керамических стержней
- Новые электроды розжига
- Двухступенчатая инжекторная горелка с частичным предварительным смешением
- Сжигание с небольшими выбросами вредных веществ  $< 150 \text{ mg/kWh NO}_x$
- Максимальная тепловая нагрузка на каждую трубку горелки немного  $> 10 \text{ кВт}$

## Запальная горелка atmoCRAFT



- 1 Зажигательный электрод
- 2 Электрод контроля
- 3 Сопло запальной горелки

## Блок электроники atmoCRAFT



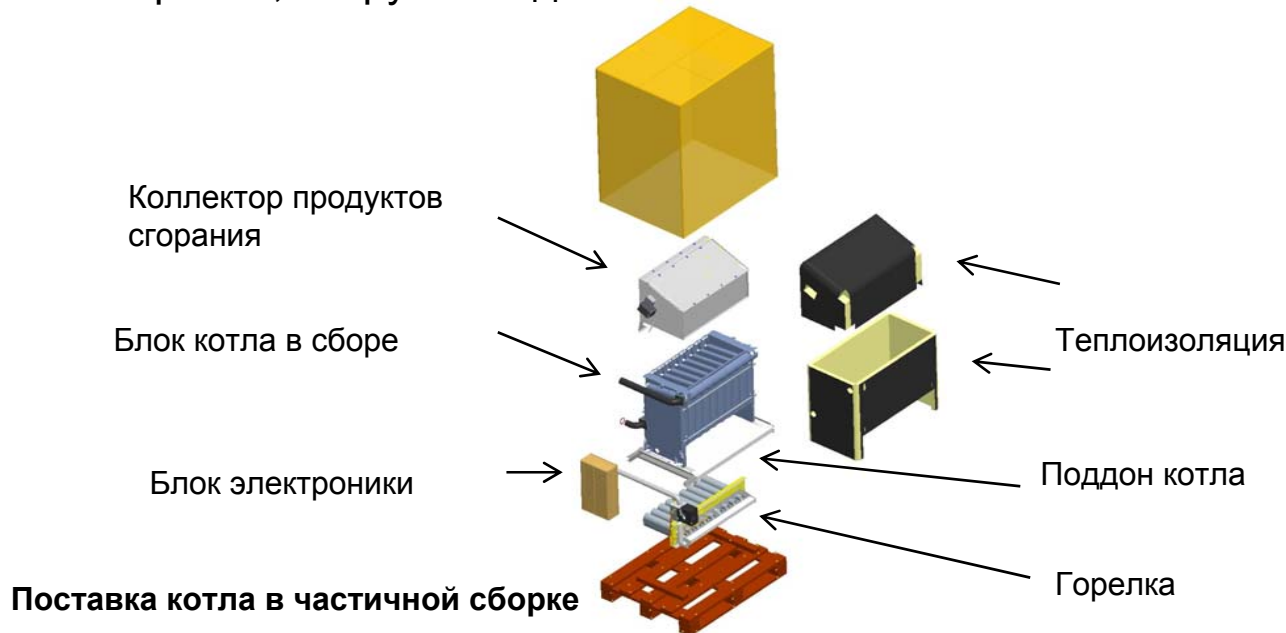
## Панель управления atmoCRAFT



Дисплей с голубой подсветкой, отображение кодов и значений

## atmoCRAFT – варианты поставки

- Возможна поставка в разобранном виде
- Возможна поставка в частично собранном виде (прежде котел поставлялся с меньшей степенью сборки):
  - секции чугунного теплообменника стянуты, установлены на поддоне,
  - смонтированы: горелка с газовой арматурой, коллектор продуктов сгорания, патрубки подающей и обратной линии



## atmoCRAFT – Концепция упаковки

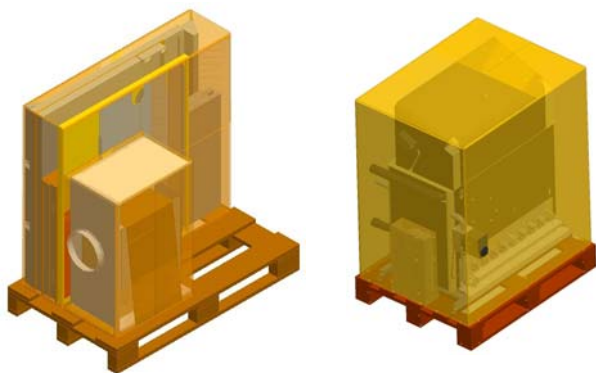
**Упаковка:** Уменьшение и оптимизация упаковочных мест

- Компоненты в коробке уложены в порядке проведения сборки
- Возможность штабелирования котлов штабелями
- Уменьшение картонажа
- Упаковка не выступает за поддон – уменьшение риска повреждений при транспортировке

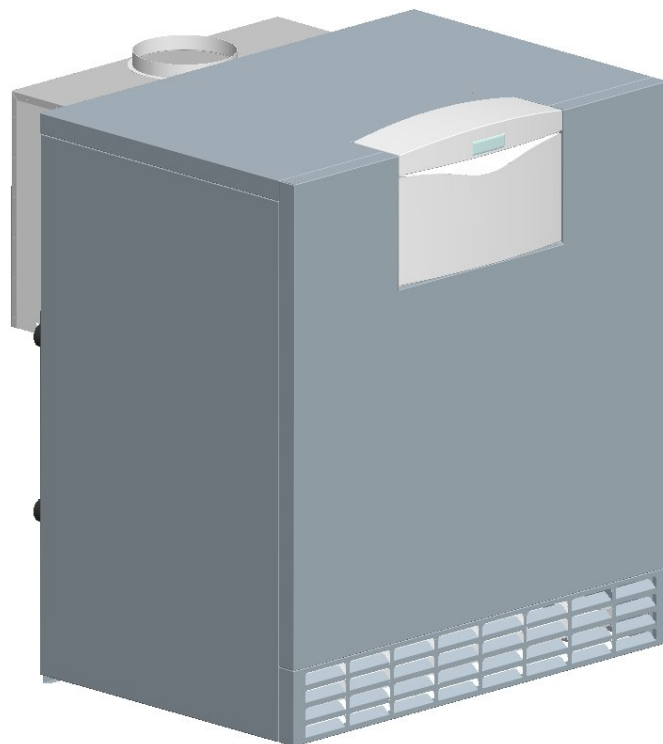
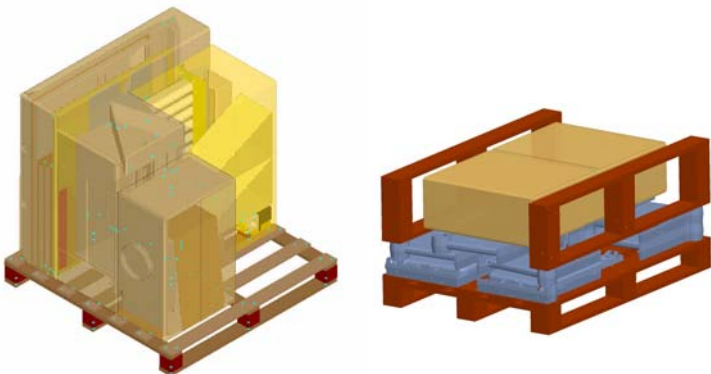


## Упаковка котла atmoCRAFT

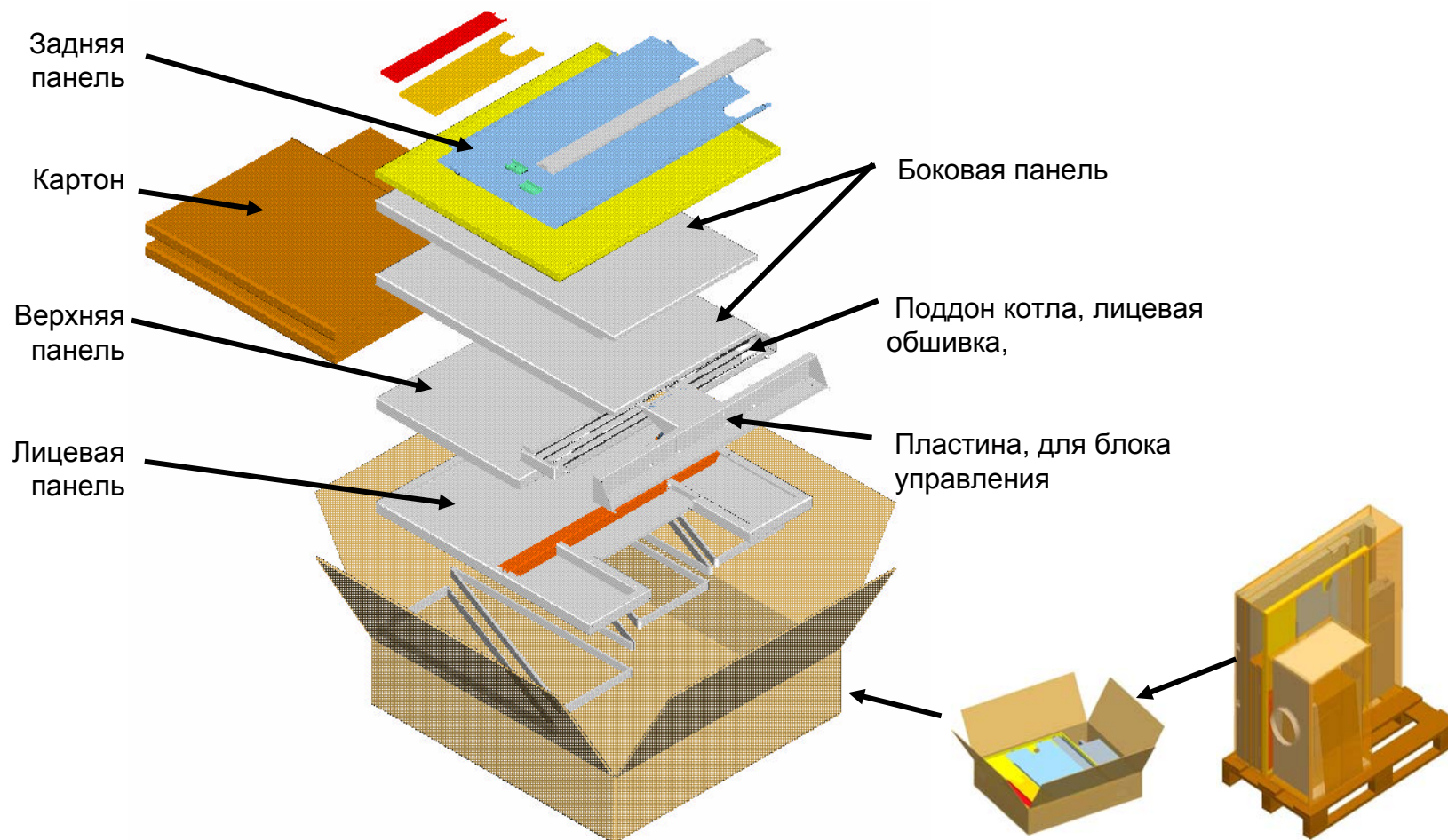
atmoCRAFT 85 кВт в частичной сборке



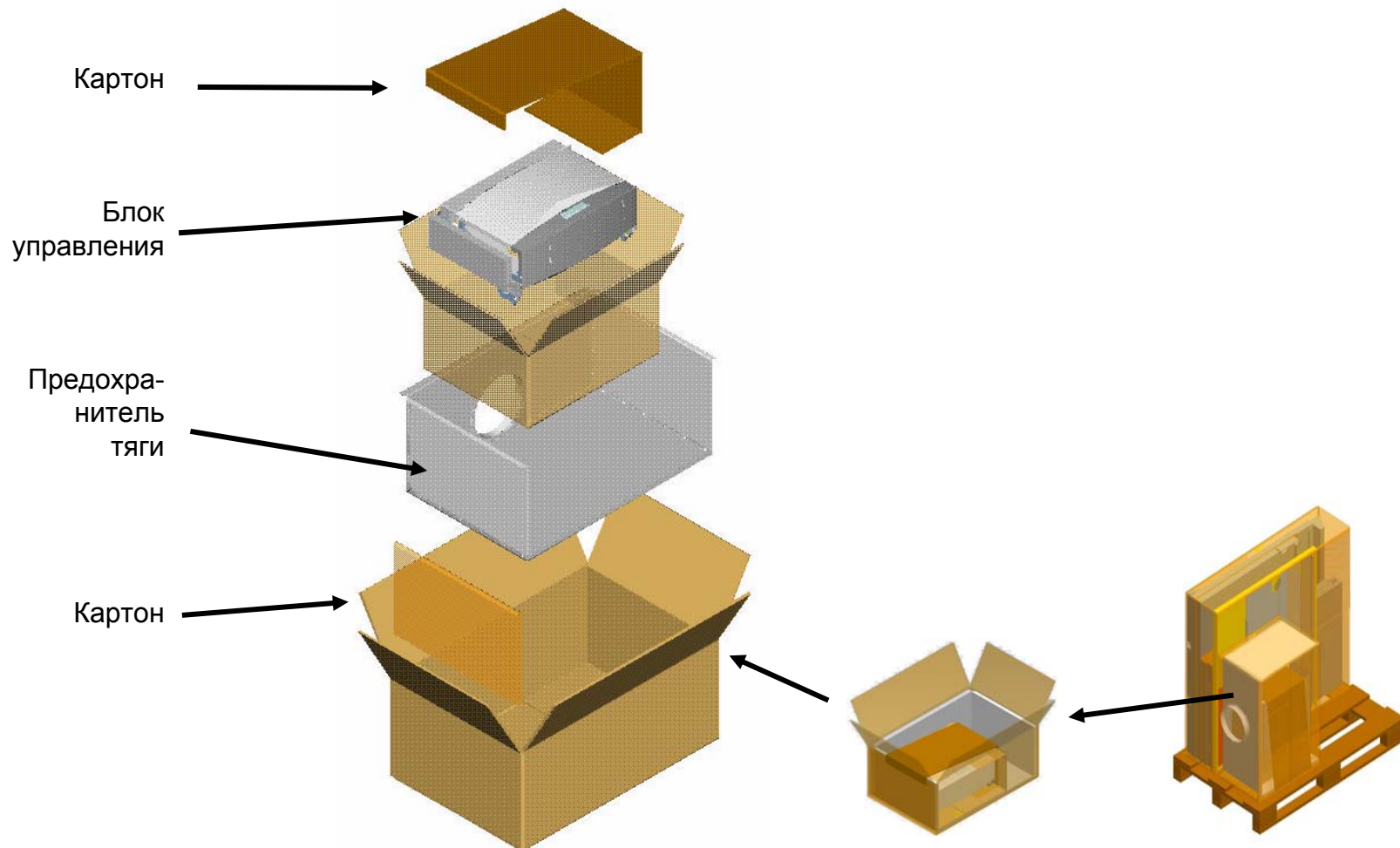
atmoCRAFT 85 кВт разобранный



## Компоненты уложены в порядке проведения сборки



## Компоненты уложены в порядке проведения сборки



## Свойства

## Отличительные черты atmoCRAFT

Простое управление, информация обо всех важных рабочих состояниях котла. Хорошо читаемый дисплей благодаря подсветке



Единая концепция в области элементов управления и регулирования, DIA-система – аналогично atmoVIT, ecoTEC, iroVIT, atmo/turboMAX

Оптимальное соответствие отопительной системе и простая установка регулятора в котел; экономичная эксплуатация установки



Гибкая система выбора регуляторов благодаря единой технике подключения

Экономия времени при монтаже, Улучшенная упаковка отдельных компонентов и защита от повреждений при транспортировке



Оптимизированная концепция упаковки.

Точно покрывает потребность в тепле



Точная настройка мощности котла за счет от 8 до 19 трубок горелки, в зависимости от мощности котла

Простой и быстрый монтаж, экономия времени при монтаже, избежание ошибок



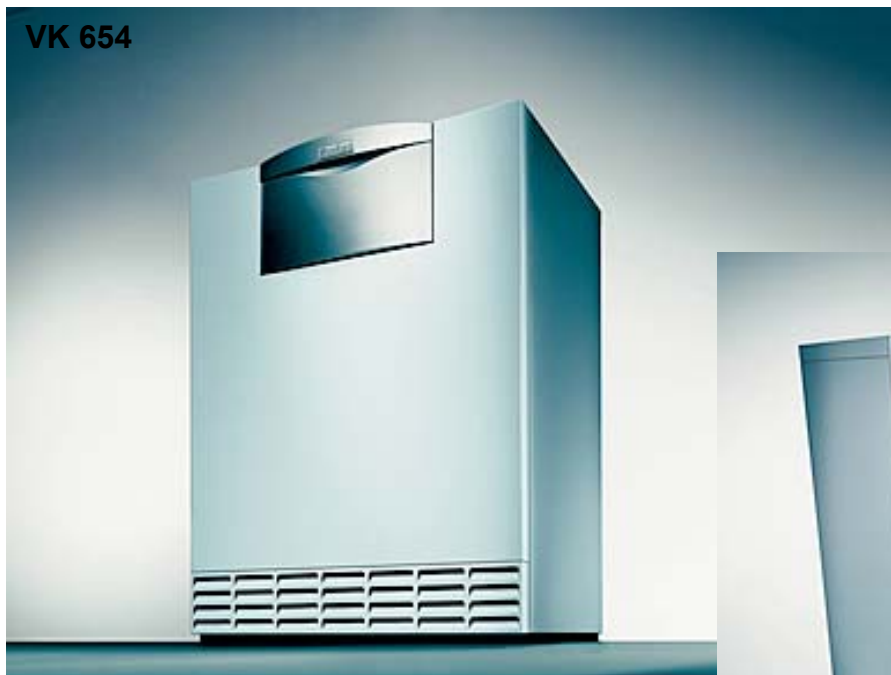
Возможность поставки с частичной сборкой: собранный блок котла, предварительно смонтированные узлы. Упаковка в очередности сборки

Простая диагностика и настройка параметров котла и установленного регулятора



Возможность подключения компьютера – программа vrDIALOG

## Дизайн atmoCRAFT



VK 1604

Цвет облицовки: белый, крышка панели платинового цвета, Smily-дизайн

## Регуляторы

Регуляторы комнатной температуры

- VRT 30, 220, 230, 240
- VRT 40, 320, 330
- VRT 390 (регулятор  
двунаправленного действия)

Регуляторы по наружной температуре

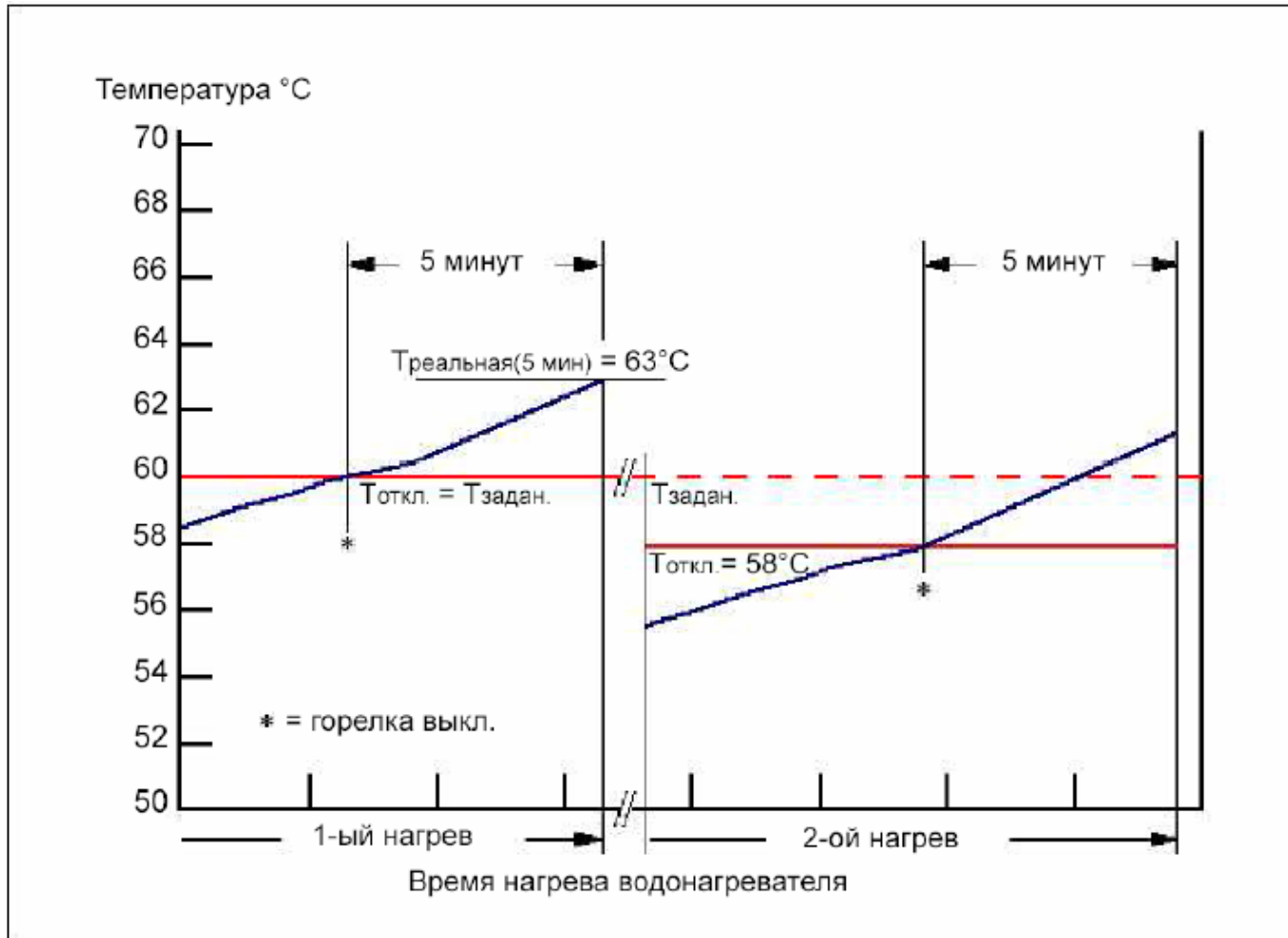
- VRC 410s
- VRC 420s
- calorMATIC VRC 630s



## atmoCRAFT с VIH

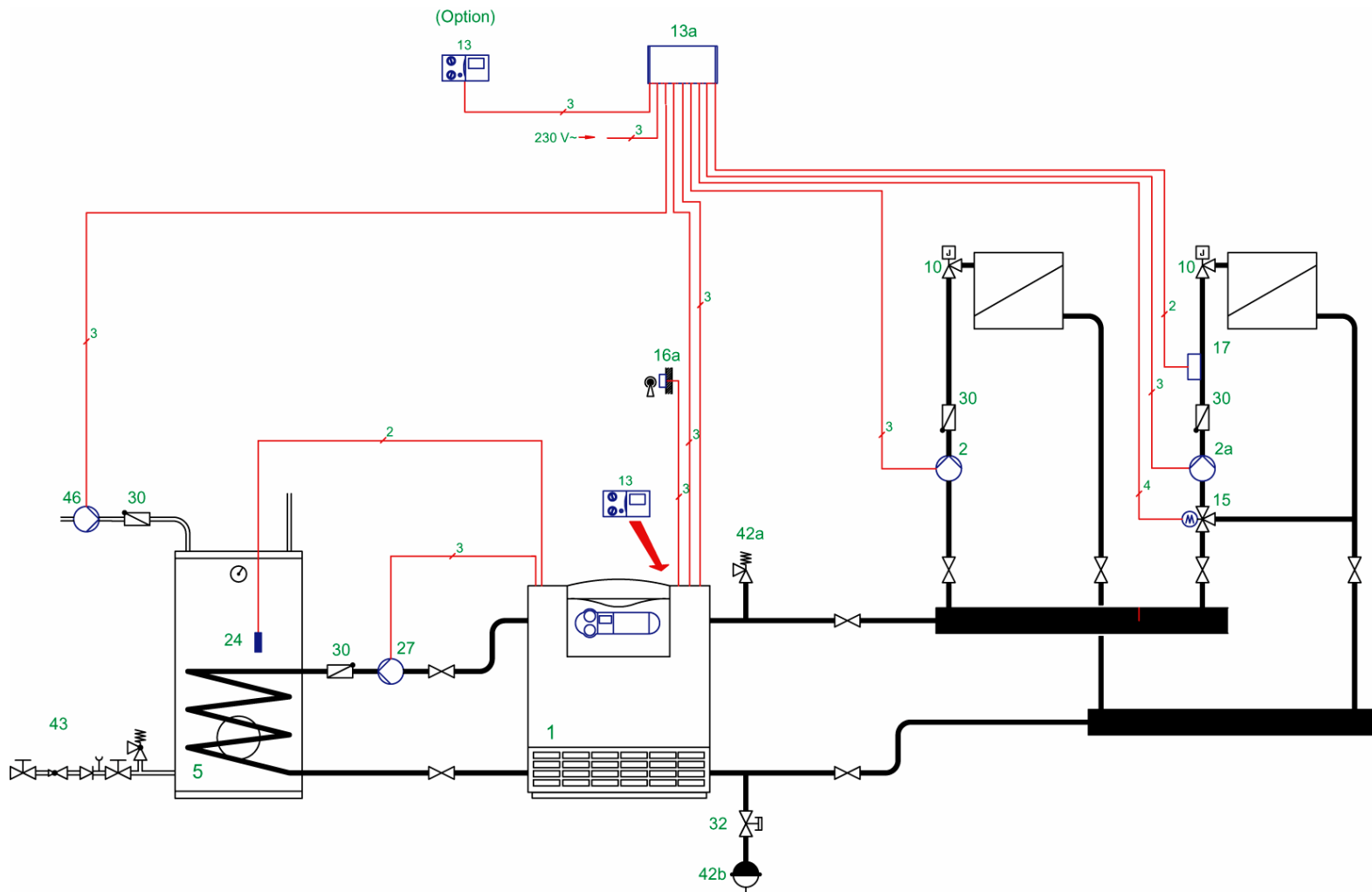


## Автоматическая оптимизация режима нагрева водонагревателя

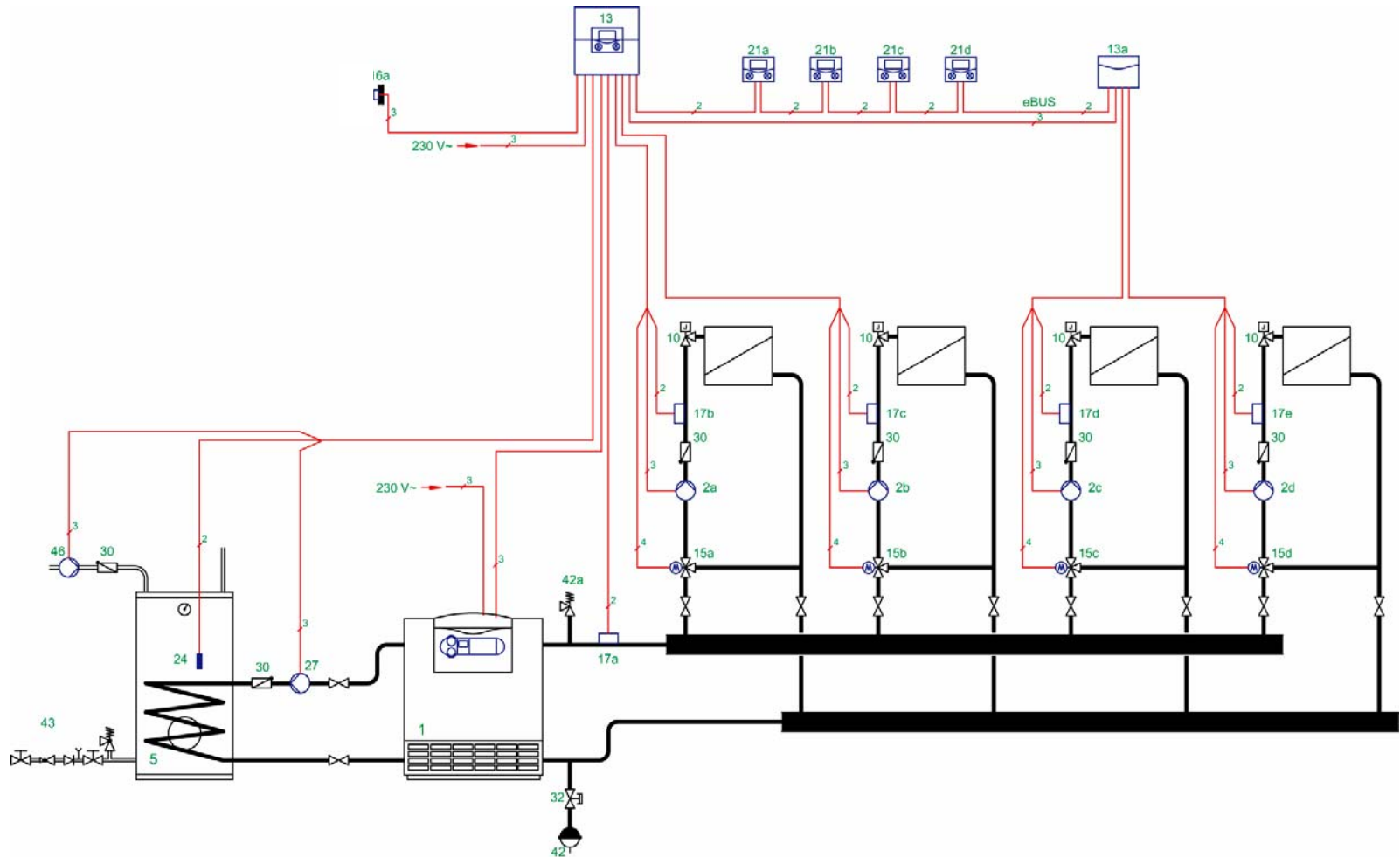




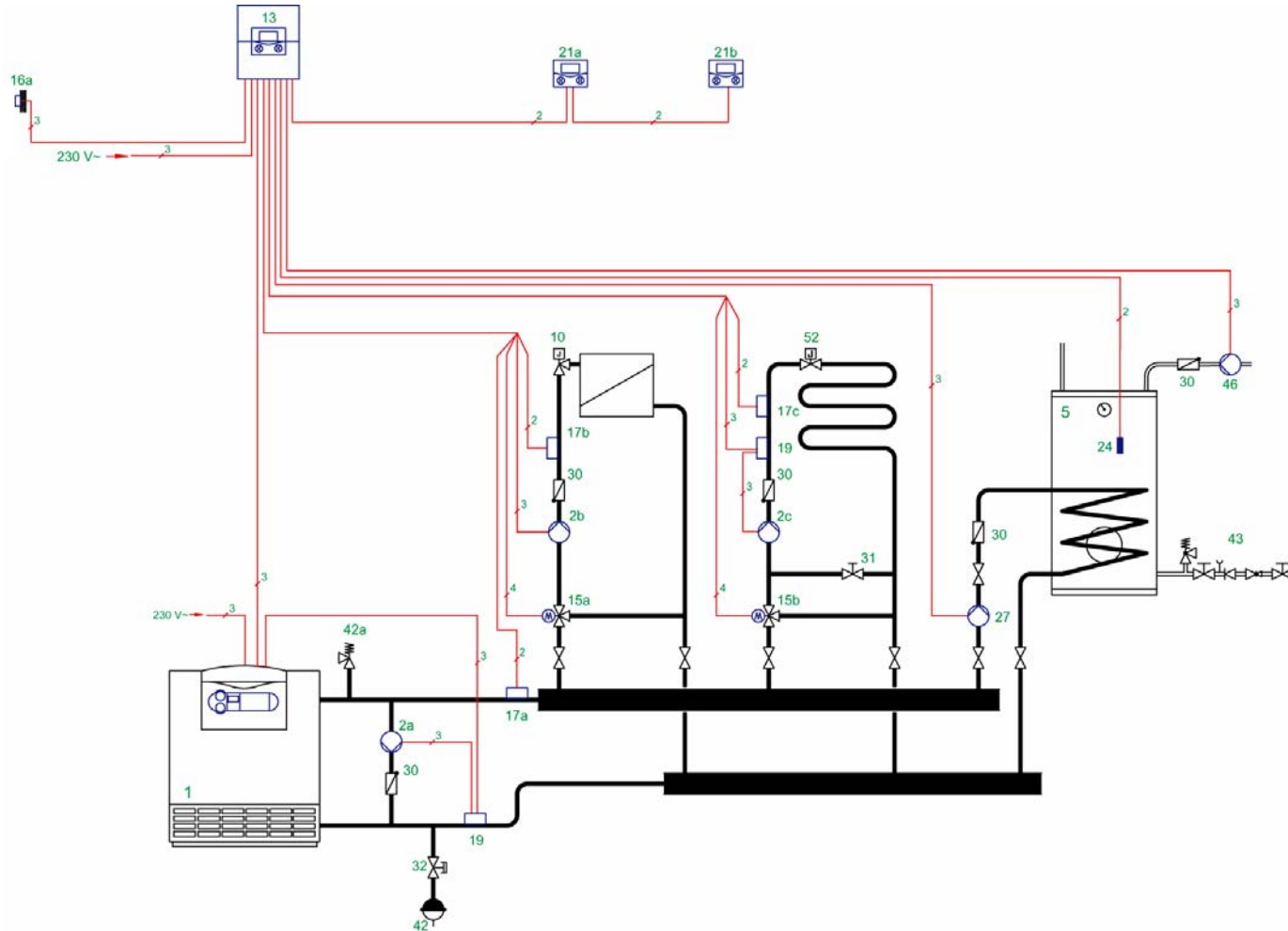
## Гидравлическая схема: atmoCRAFT с uniSTOR VIH 300 и VRC 420s



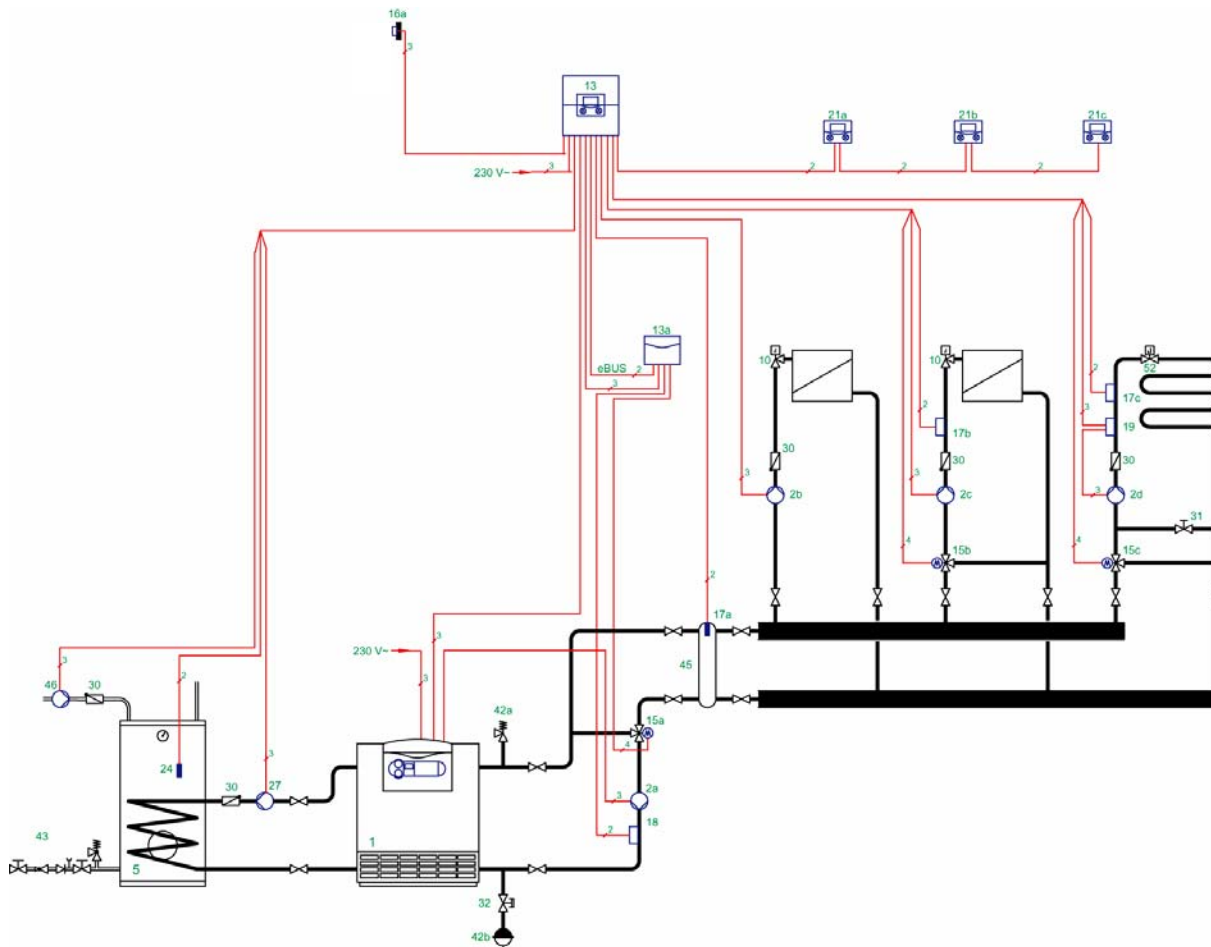
# Гидравлическая схема: atmoCRAFT с uniSTOR VIH 300 и calorMATIC VRC 630s



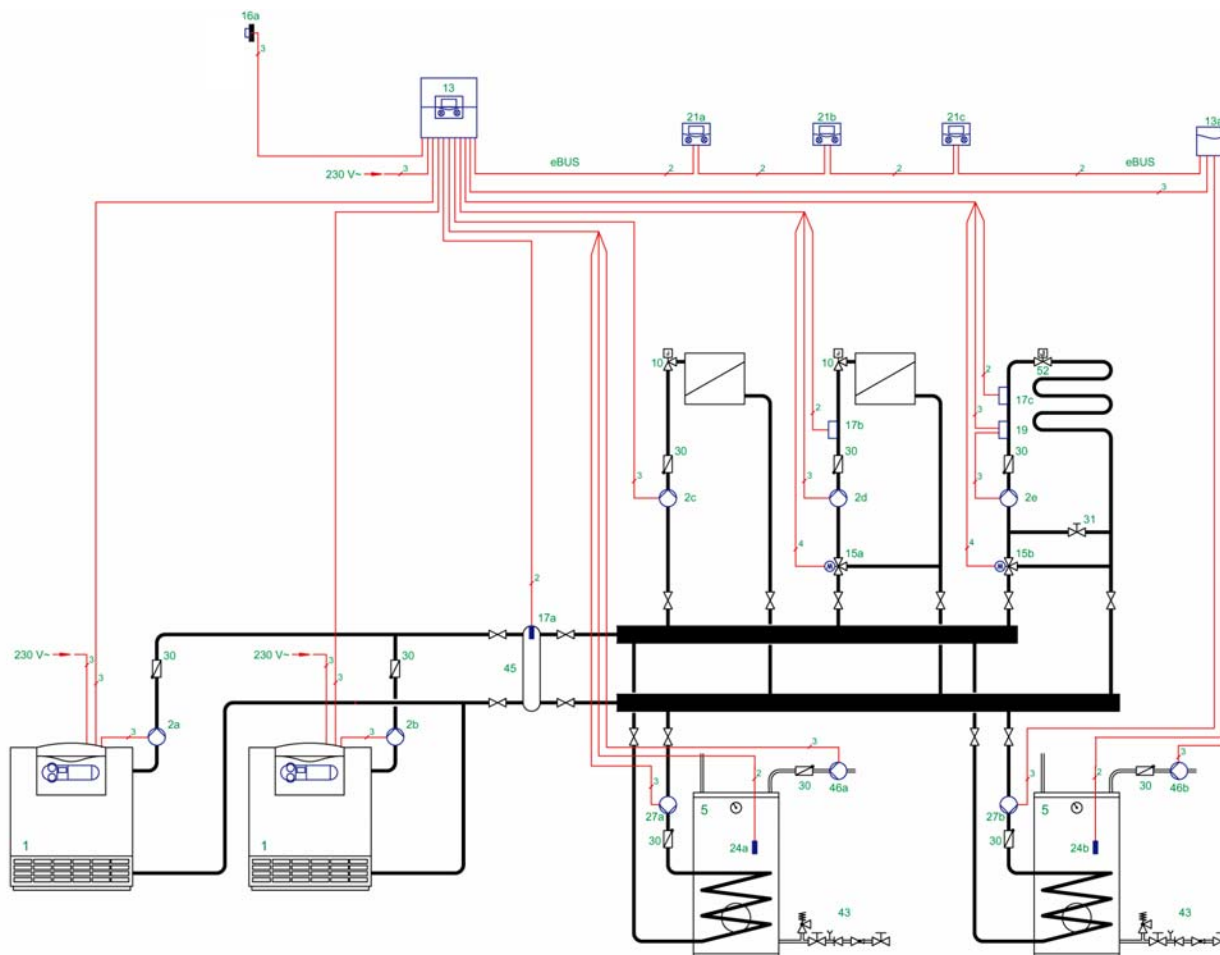
# Гидравлическая схема: atmoCRAFT с uniSTOR VIH 300 и calorMATIC VRC 630s



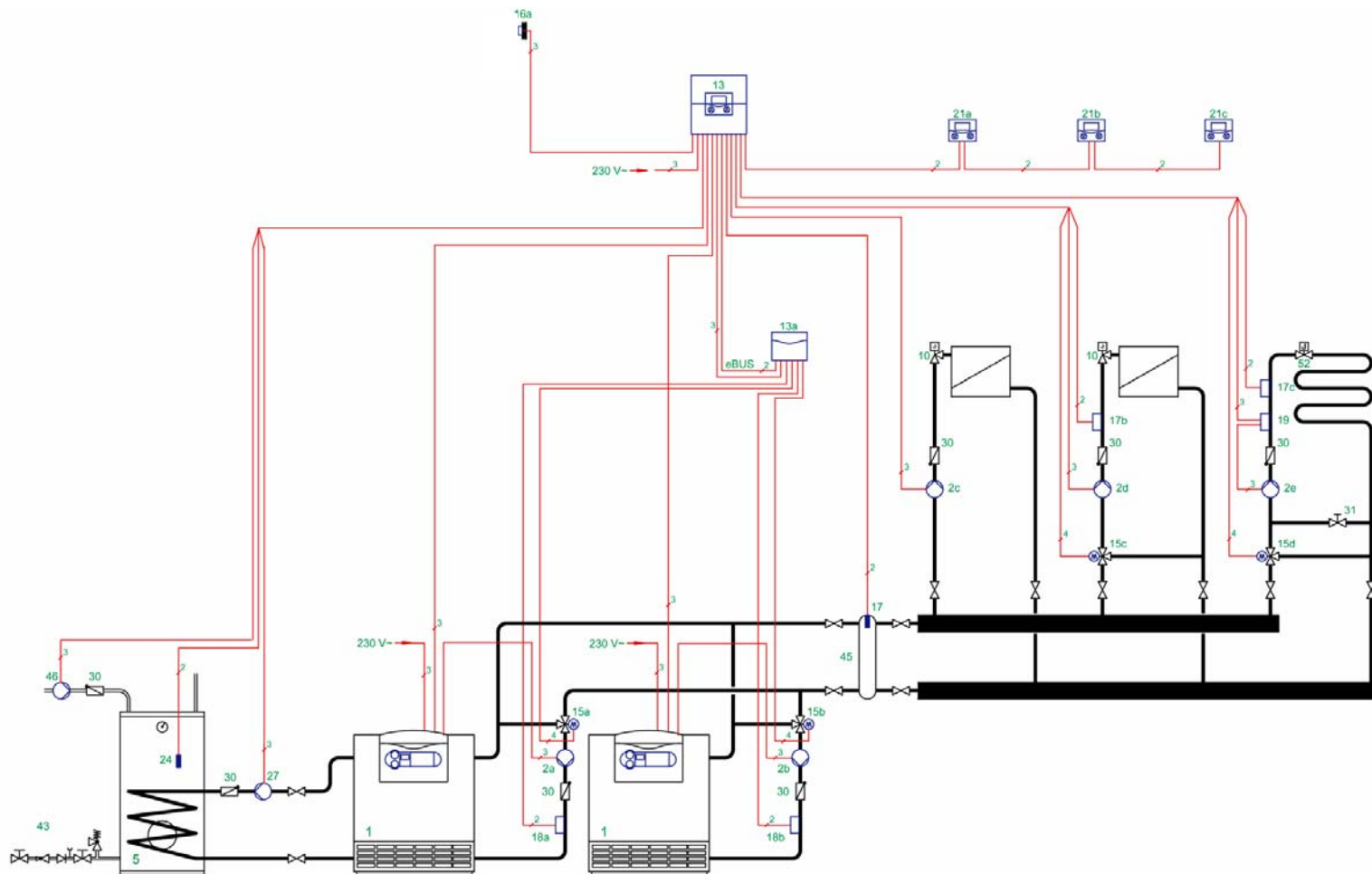
# Гидравлическая схема: atmoCRAFT с uniSTOR VIH 300, calorMATIC VRC 630s и гидравлическим разделителем



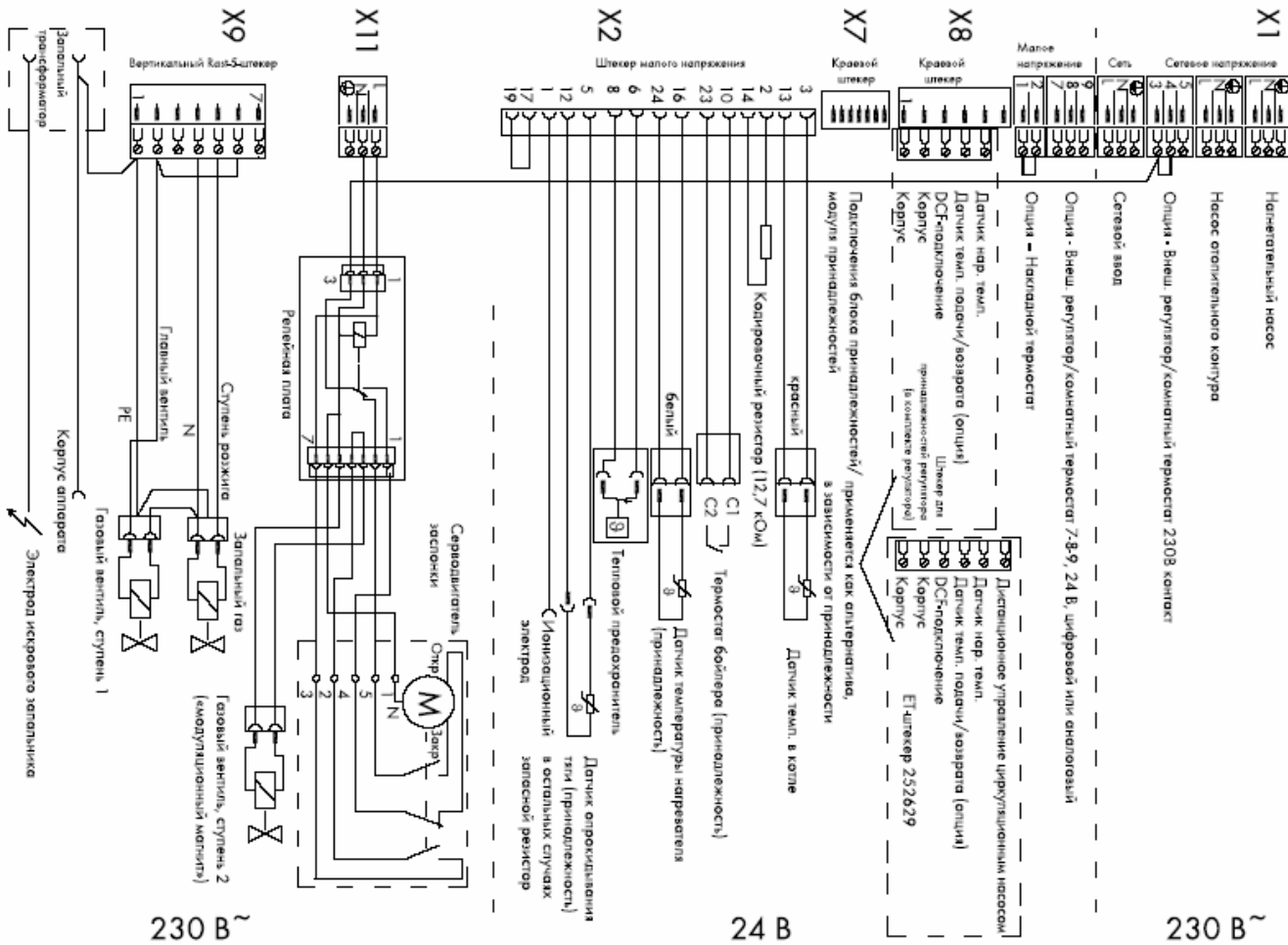
# Гидравлическая схема: два atmoCRAFT с 2-мя uniSTOR VIH 300, calorMATIC VRC 630s и гидравлическим разделителем



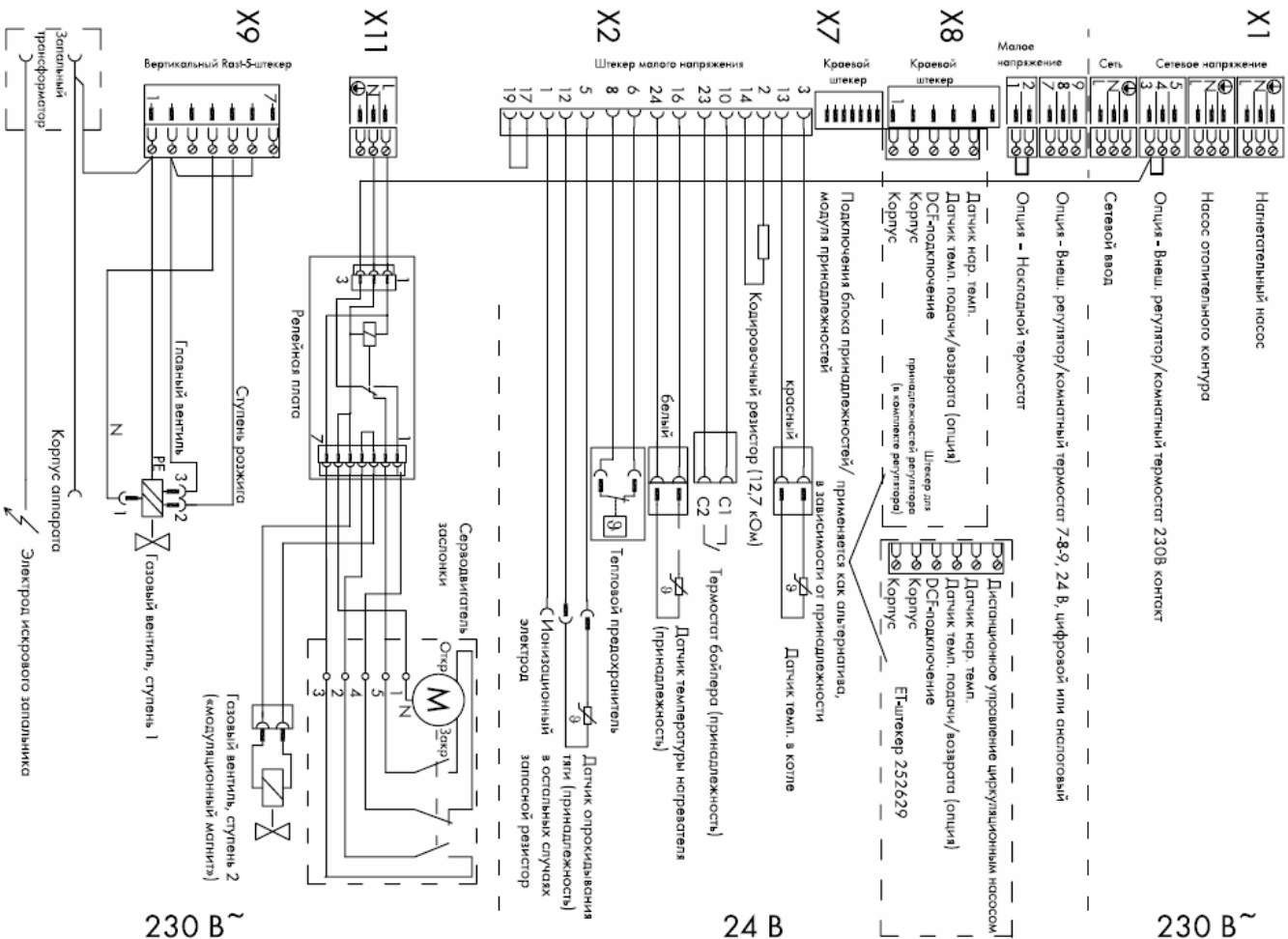
# Гидравлическая схема: два atmoCRAFT с uniSTOR VIH 300, calorMATIC VRC 630s и гидравлическим разделителем



# Схема электрических соединений atmoCRAFT VK INT 65 – 115 кВт



# Схема электрических соединений atmoCRAFT VK INT 125 – 160 кВт





## Принципиальная схема atmoCRAFT

