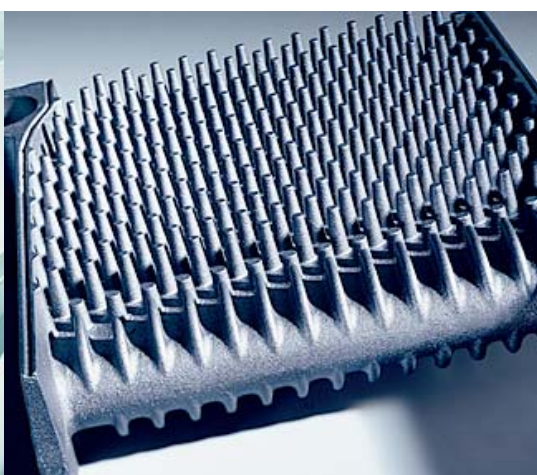




Газовые котлы atmoVIT exclusiv, atmoVIT, принадлежности

Газовый котел atmoVIT и atmoVIT exclusiv VK INT



2005-08-12

Программа производства atmoVIT exclusiv / atmoVIT

atmoVIT exclusiv



VK 164/8-E (15,8 кВт)
VK 214/8-E (21,2 кВт)
VK 264/8-E (26,6 кВт)
VK 314/8-E (31,7 кВт)
VK 364/8-E (37,0 кВт)
VK 424/8-E (42,4 кВт)
VK 474/8-E (47,7 кВт)

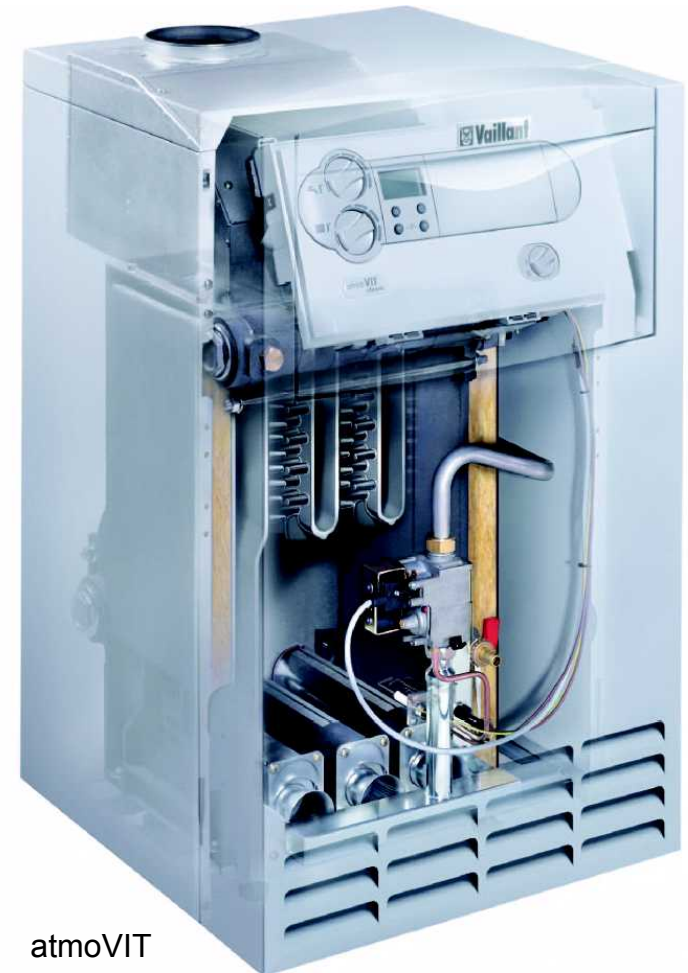
atmoVIT



VK INT 164/1-5 (16,9 кВт)
VK INT 254/1-5 (25,0 кВт)
VK INT 324/1-5 (31,5 кВт)
VK INT 414/1-5 (41,0 кВт)
VK INT 484/1-5 (48,9 кВт)
VK INT 564/1-5 (56,0 кВт)

Свойства котла

- Концепция управления котлом аналогична настенным и напольным котлам Vaillant
- Интегрированное управление водонагревателем
- Хороший обзор и доступность узлов котла
- Упрощенная диагностика и устранение неисправностей вследствие применения известной DIA-системы с подсветкой дисплея
- Идентичный монтаж и простота в эксплуатации вследствие применения известных регуляторов
- Простота электромонтажа вследствие применения известной системы штекерных соединений ProE
- Единый дизайн котлов и водонагревателей (family design)



atmoVIT

Свойства котла (дополнительно для atmoVIT exclusiv)

- Уменьшение нагрузки на окружающую среду и экономия энергии вследствие применения 2-х ступенчатой горелки
- Простота очистки котла через расположенное на фронтальной части котла отверстие для очистки
- Блок электроники с интегрированным управлением емкостным водонагревателем и системой использования солнечной энергии



atmoVIT exclusiv

Устройства регулирования

Регуляторы комнатной температуры

- VRT 30, 220, 230, 240, 240F
- VRT 40, 320, 330, 340F
- VRT 390 (регулятор с
двухнаправленной связью)



Регуляторы от погодных условий

- VRC 410s
- VRC 420s
- calorMATIC VRC 630



Горизонтальные водонагреватели uniSTOR VIH H 120, 150, 200

- Соответствуют по цвету и дизайну
- Ширина 585 мм соответствует ширине котла VK 264/8-E, VK 324/1-5 и VK 414/1-5
- Отверстие для ревизии 2¼ “ на фронтальной стороне водонагревателя
- Для комбинации с котлами atmoVIT имеется комплект подключения с насосом, с гибкими трубами



Прямоугольные водонагреватели uniSTOR VIH Q 120, 150, 200

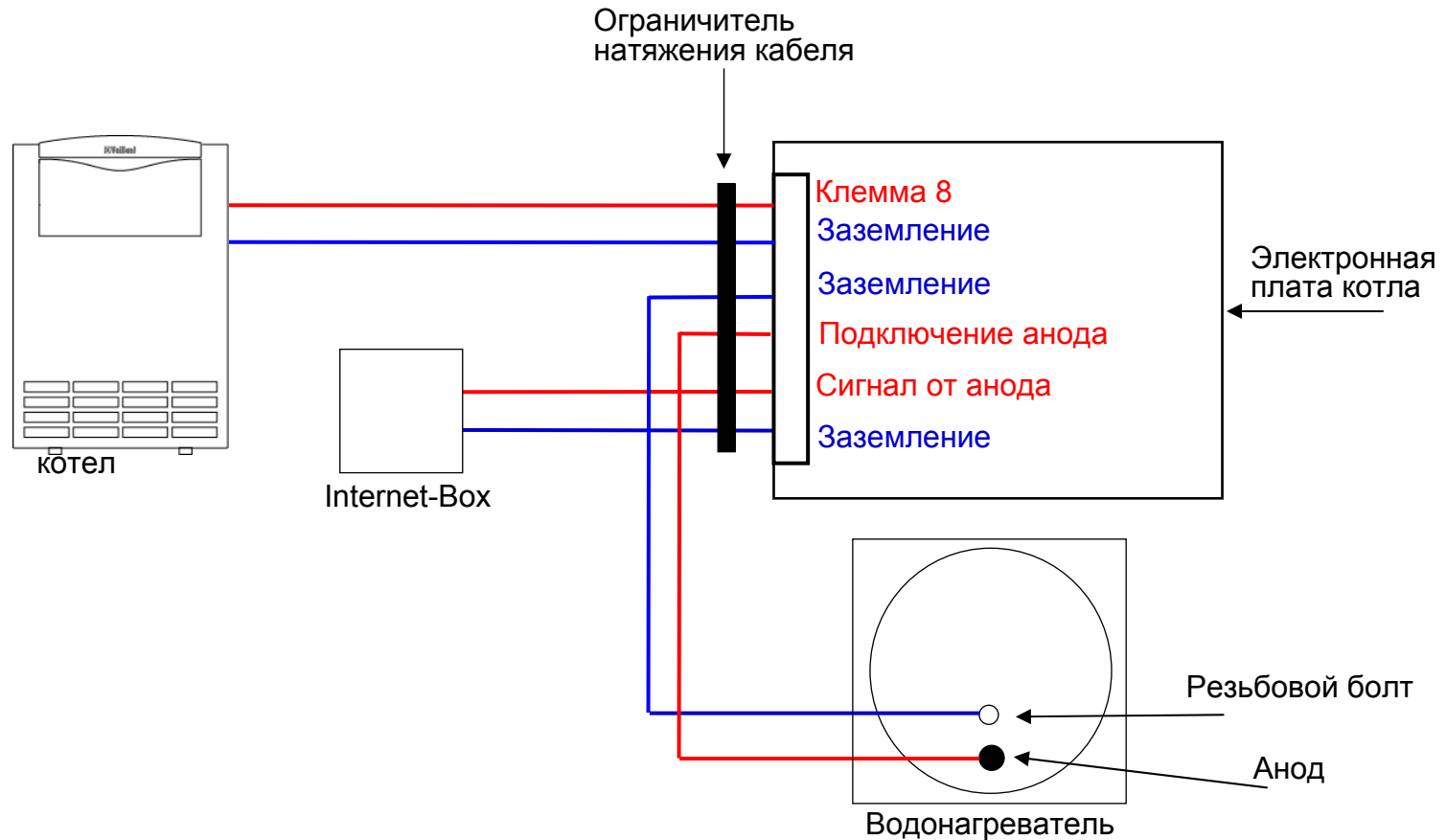
- Соответствуют по цвету и дизайну
- Ширина 585 мм и глубина соответствует габаритам котла
- Для индикации состояния защитного анода VIH Q оснащен светодиодом (зеленый/красный)
- Кран для опорожнения расположен слева внизу, под нижней фронтальной облицовкой водонагревателя
- Для комбинации с котлами atmoVIT имеется комплект подключения с насосом, с гибкими трубами



uniSTOR VIH Q/CQ... с непрерывной индикацией состояния анода

- Повышенная надежность за счет непрерывной индикации состояния защитного анода.
- Для того, чтобы обеспечить надежную защиту резервуара, между резервуаром и анодом должен протекать ток не менее 0,3 mA.
- Тестер для анода, встроенный в водонагреватель, измеряет актуальную силу тока и при понижении ниже граничного значения изменяет цвет индикации светодиода с зеленого на красный.
- Напряжение на тестер для анода подается с клемм низкого напряжения отопительного котла (клеммы 8-9).
- Дополнительно к жидкокристаллическому дисплею предусмотрено подключение кабелем на 24 В, состояние водонагревателя быть проконтролировано через **vnetDIALOG**.

uniSTOR VIH Q/CQ... с непрерывной индикацией состояния анода

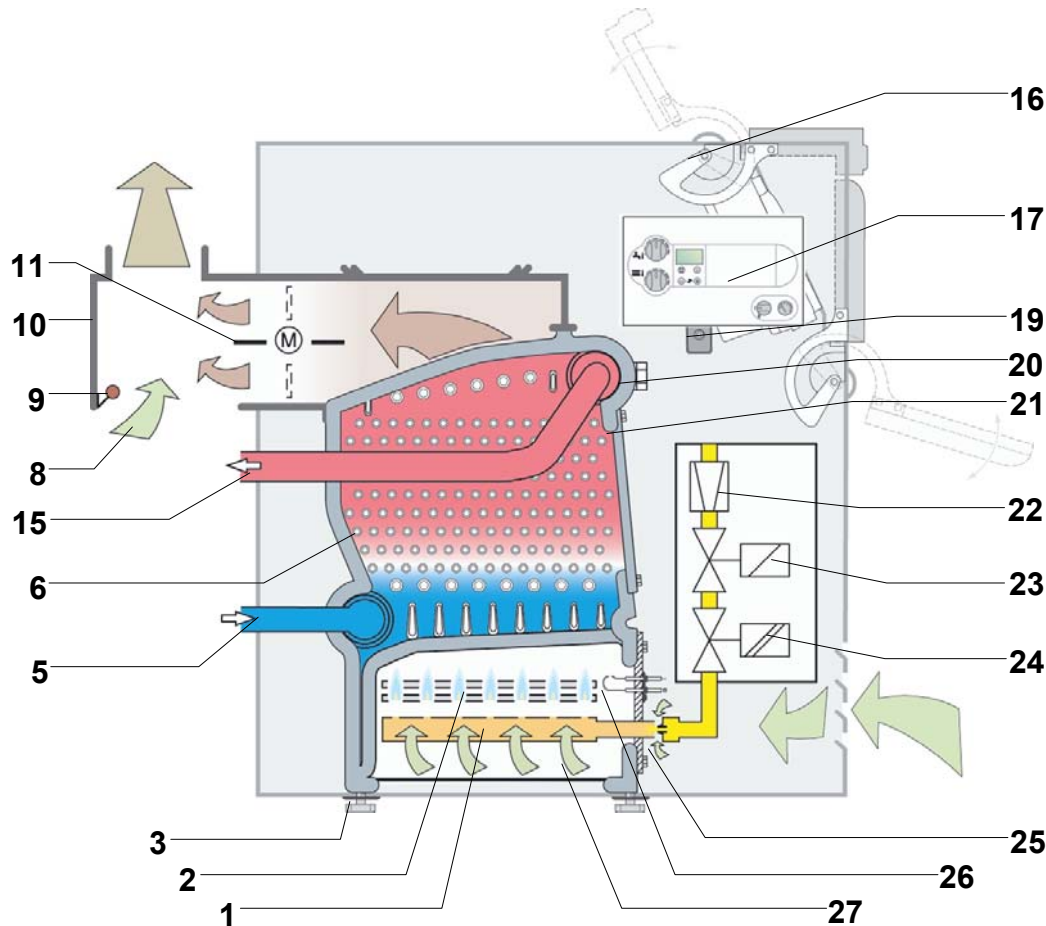


Водонагреватели uniSTOR VIH R 120, 150, 200

- Белого цвета
- Вентиль для опорожнения расположен внизу слева
- Штуцер для подключения циркуляционной линии горячей воды
- Для комбинации с котлами atmoVIT имеется комплект подключения с насосом, с гибкими трубами

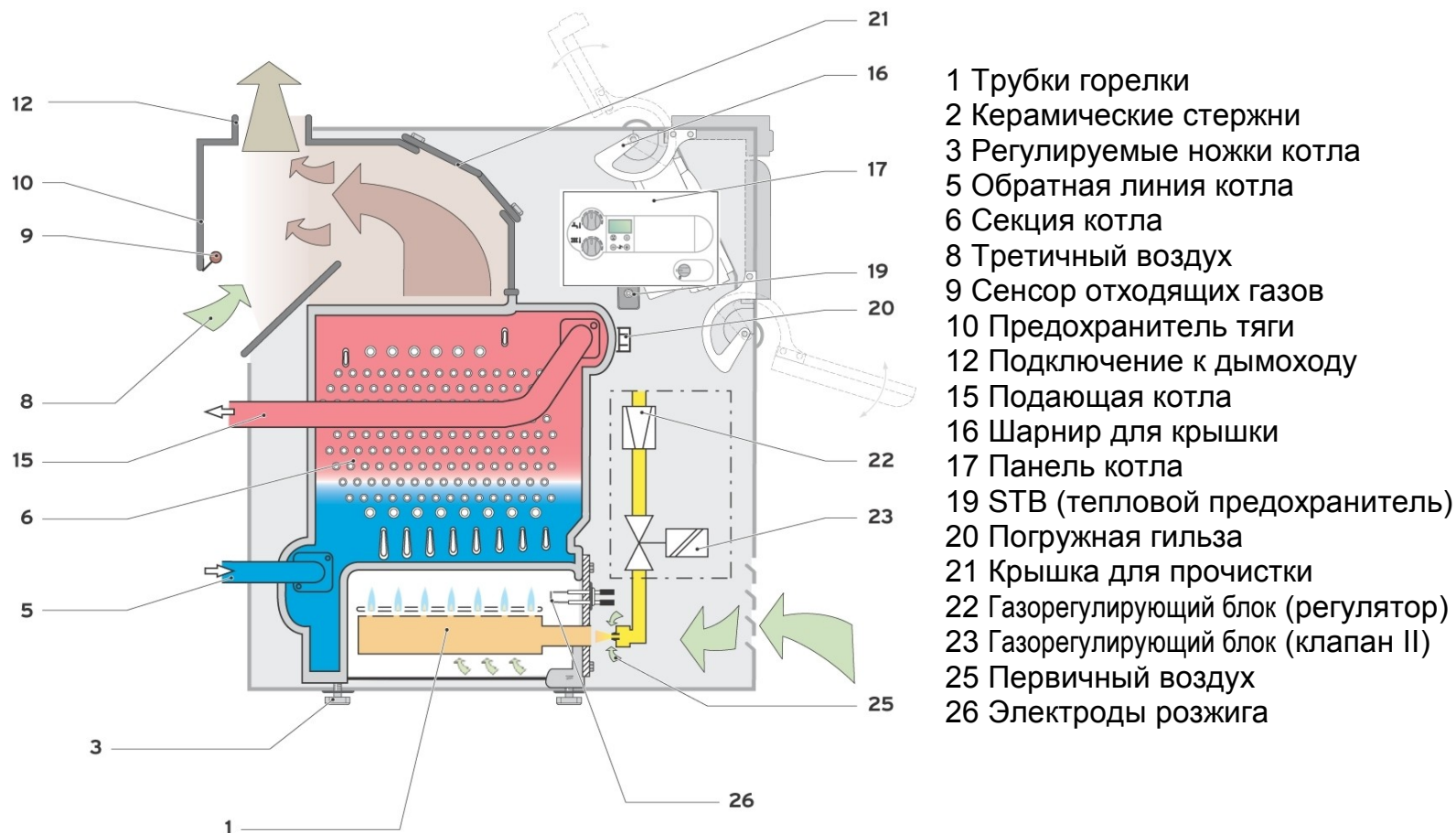


Функциональная схема atmoVIT exclusiv VK



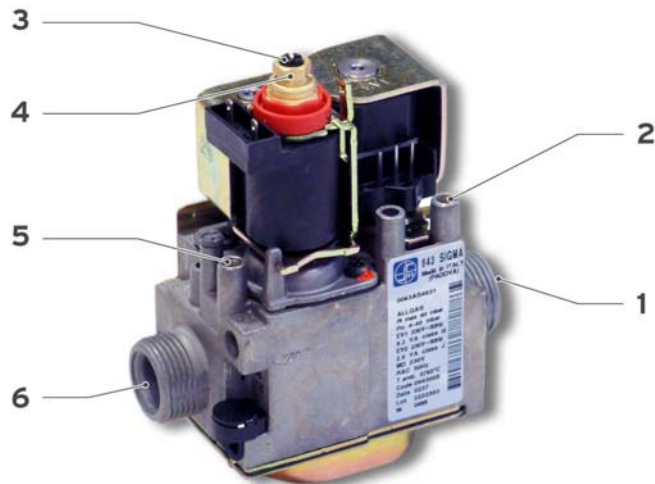
- 1 Трубки горелки
- 2 Керамические стержни
- 3 Регулируемые ножки котла
- 5 Обратная линия котла
- 6 Секция котла
- 7 Подключение подающей линии водонагревателя
- 8 Третичный воздух
- 9 Сенсор отходящих газов
- 10 Предохранитель тяги
- 11 Клапан отходящих газов (управление по коэффициенту λ)
- 15 Подающая линия котла
- 16 Шарнир для крышки
- 17 Панель управления с блоком электроники
- 19 STB (тепловой предохранитель)
- 20 Погружная гильза
- 21 Крышка для очистки котла
- 22 Газорегулирующий блок (регулятор)
- 23 Газорегулирующий блок (клапан I)
- 24 Газорегулирующий блок (клапан II)
- 25 Первичный воздух
- 26 Электроды розжига
- 27 Вторичный воздух

Функциональная схема atmoVIT VK ..4/1-5



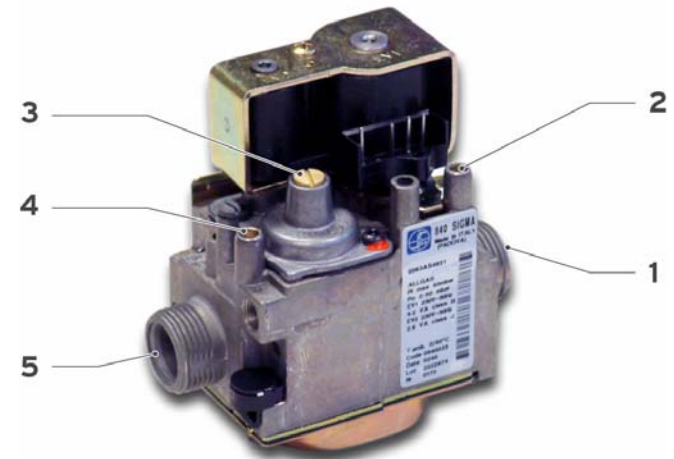
Газорегулирующая арматура

atmoVITexclusiv



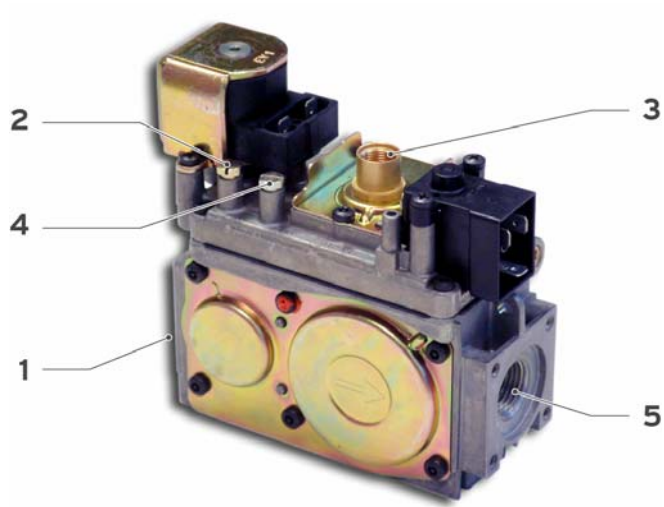
- 1 Вход газа
- 2 Штуцер для измерения входного давления
- 3 Настройка давления газа, 1-ая ступень
- 4 Настройка давления газа, 2-ая ступень
- 5 Штуцер для измерения давления на соплах
- 6 Выход газа

atmoVIT



- 1 Вход газа
- 2 Штуцер для измерения входного давления
- 3 Настройка давления газа (под винтом)
- 4 Штуцер для измерения давления на соплах
- 5 Выход газа

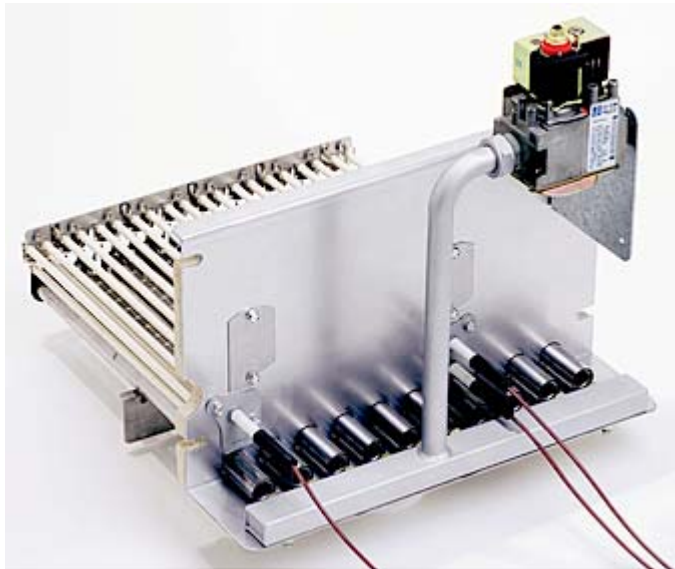
Газорегулирующая арматура atmoVIT 564/1-5



1. Вход газа
2. Штуцер для измерения входного давления газа
3. Настройка давления газа (винт, закрывающий регулирующий винт, снят)
4. Штуцер измерения давления на соплах горелки
5. Выход газа

Горелка atmoVIT exclusiv

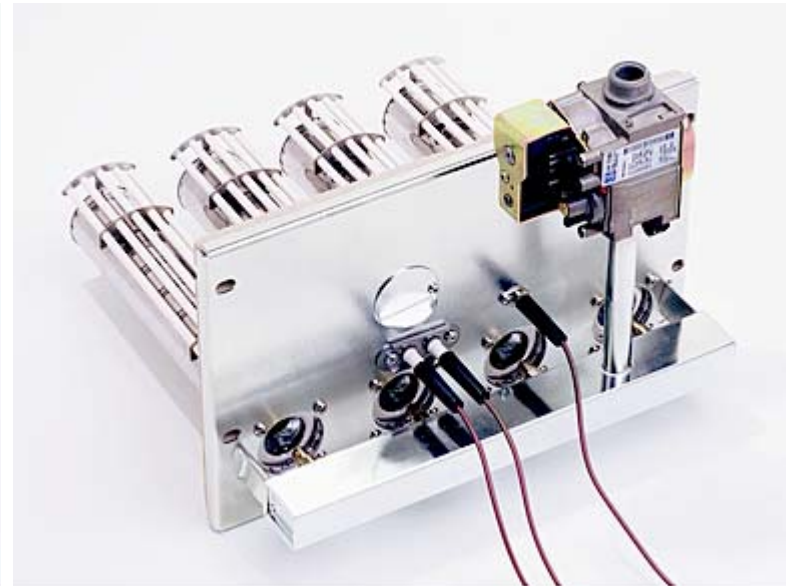
- Горелка на основе предыдущего поколения котлов VK.../6
- Новое крепление керамических стержней
- Новые электроды розжига



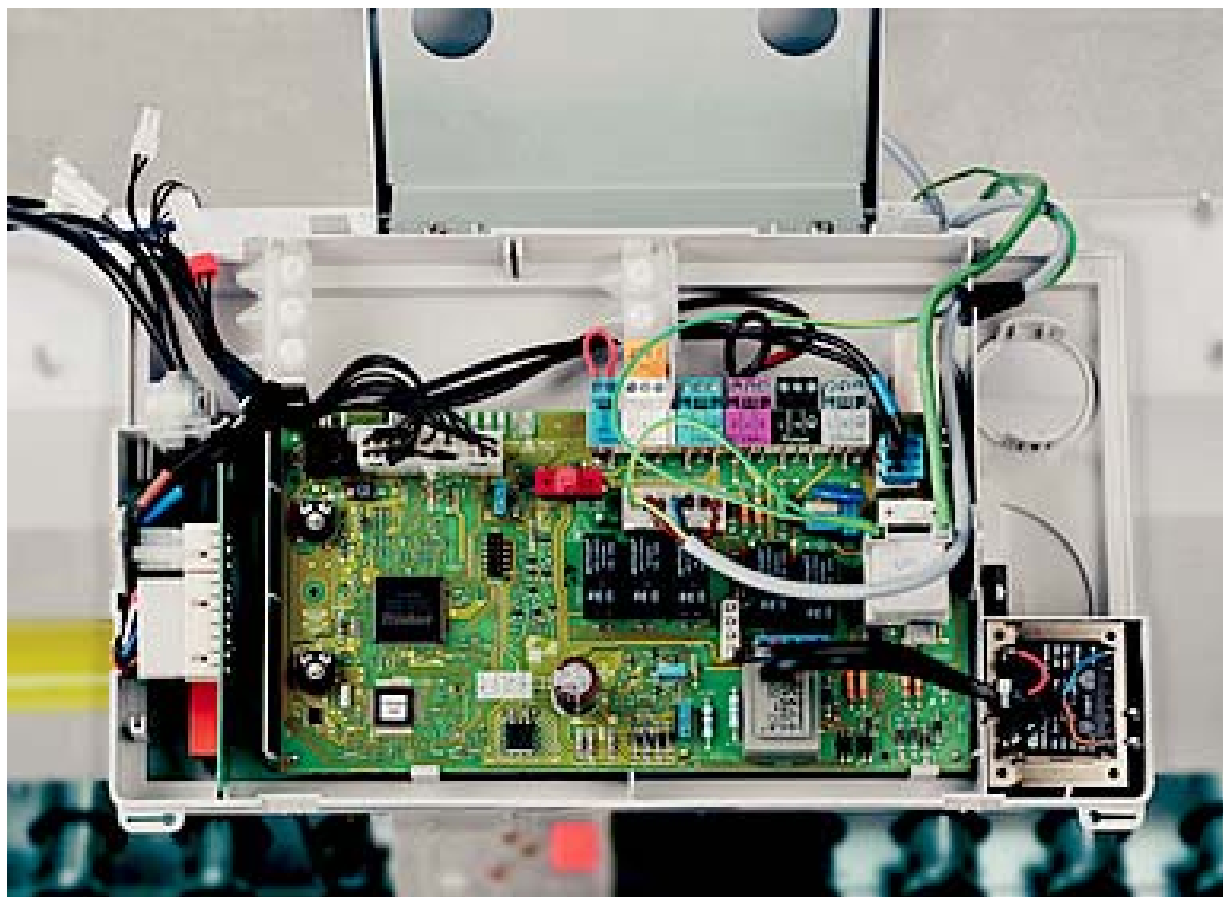
$\text{NO}_x < 60 \text{ мг/кВтч}$



Горелка atmoVIT



Электронная плата atmoVIT

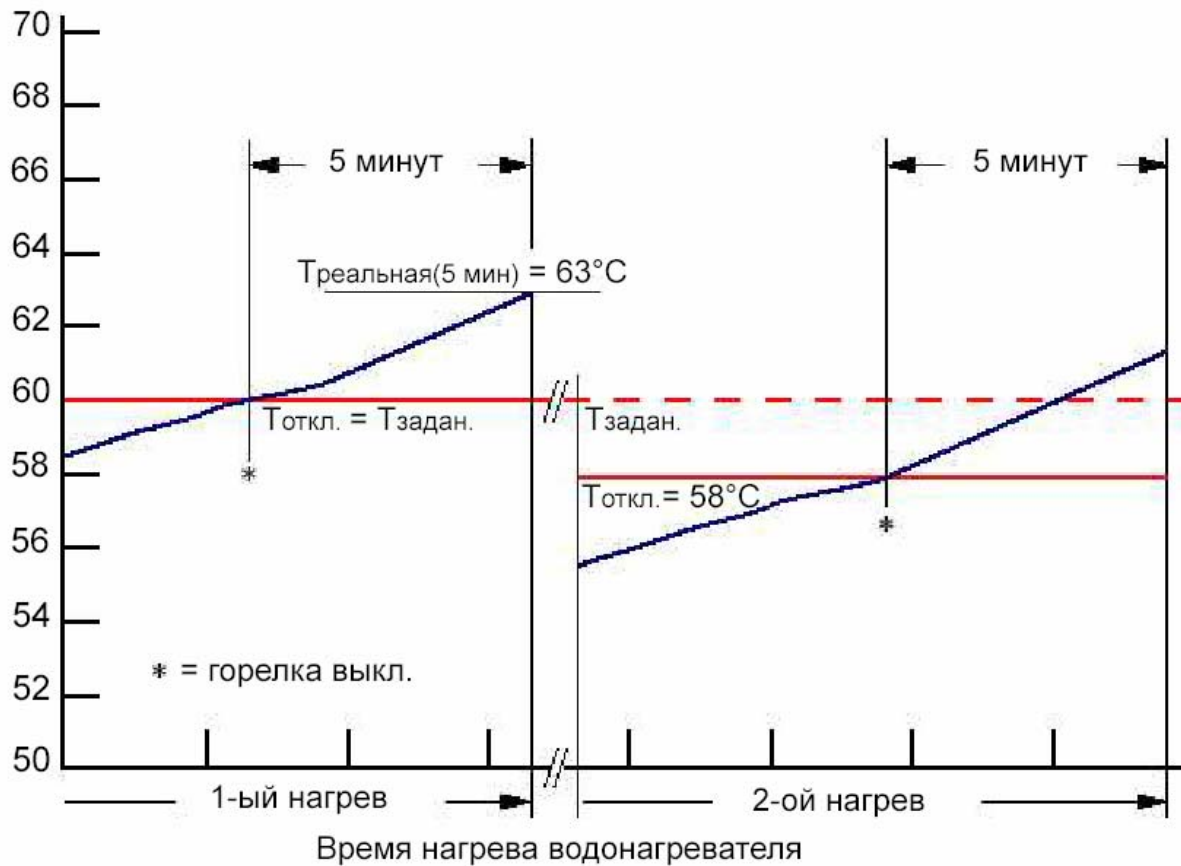


Панель управления atmoVIT, atmoVIT exclusiv



Автоматическая оптимизация режима нагрева водонагревателя

Температура °C



Принадлежности подключения водонагревателя

Многообразие вариантов комбинации котла с водонагревателем.
Присоединительный комплект водонагревателя Арт. № 305953.



Для VIn 300-500
дополнительно
используется комплект
удлинения 2 x 1 м
Арт. № 305 954

Принадлежности подключения водонагревателя

Присоединительный комплект водонагревателя : Арт. № 305953

В комплект входят:

Насос, запорные вентили насоса,
гибкие трубы, интегрированный
обратный клапан



Гибкие трубы удлинения 2 x 1 м Арт. № 305954

Принадлежности подключения к системе отопления

Группа безопасности котла: Арт.№ 307591

Универсальное применение для котлов
iroVIT, atmoVIT

В комплекте прилагаются:

- соединительный уголок 90° для реализации различных вариантов монтажа
- Кран для заполнения 1/2"



Принадлежности подключения к системе отопления

Комплект подключения к системе отопления: Арт. № 305950

- для газового котла atmoVIT, atmoVIT exclusiv
- реализация различных вариантов монтажа благодаря возможности поворота насосных групп на 90°
- насосные группы могут размещаться над стоящими рядом VIH 120 и VIH 150

Комплект подключения с гибкими трубами: Арт. № 305952

- для комбинации atmoVIT с VIH H
- универсального применения



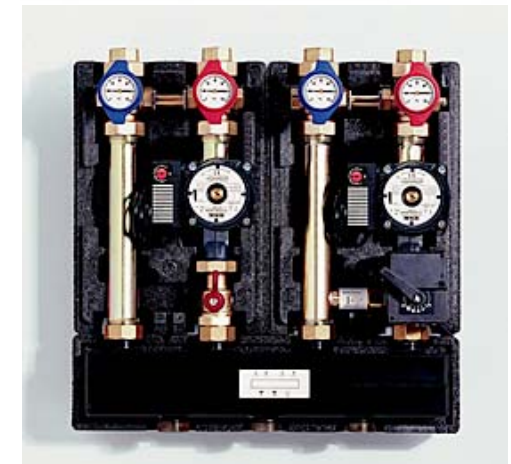
Принадлежности подключения к системе отопления

Насосные группы без смесителя:

- Арт. № 307 564 с насосом с плавным изменением числа оборотов
- Арт. № 307 566 с 3-х ступенчатым насосом

Насосные группы со смесителем:

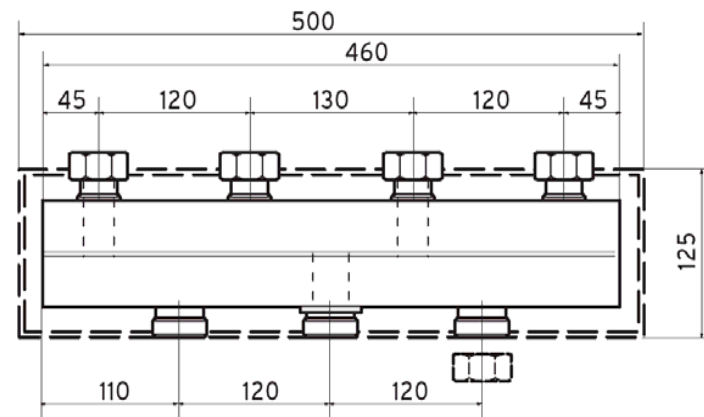
- Арт. № 307 565 с насосом с плавным изменением числа оборотов и смесителем R1
- Арт. № 307 567 с с 3-х ступенчатым насосом и смесителем R1
- Арт. № 307 568 с с 3-х ступенчатым насосом и смесителем R3/4
- Арт. № 307 578 с с 3-х ступенчатым насосом и смесителем R1/2



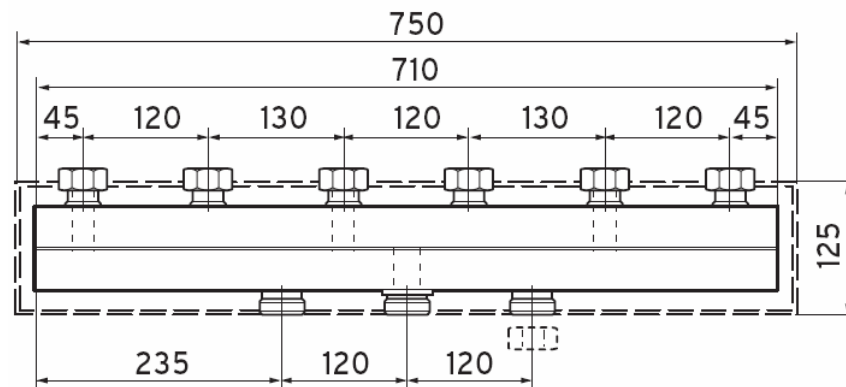
Принадлежности подключения к системе отопления

Коллектор «труба в трубе» на 2 насосные группы Арт.-№ 307 556

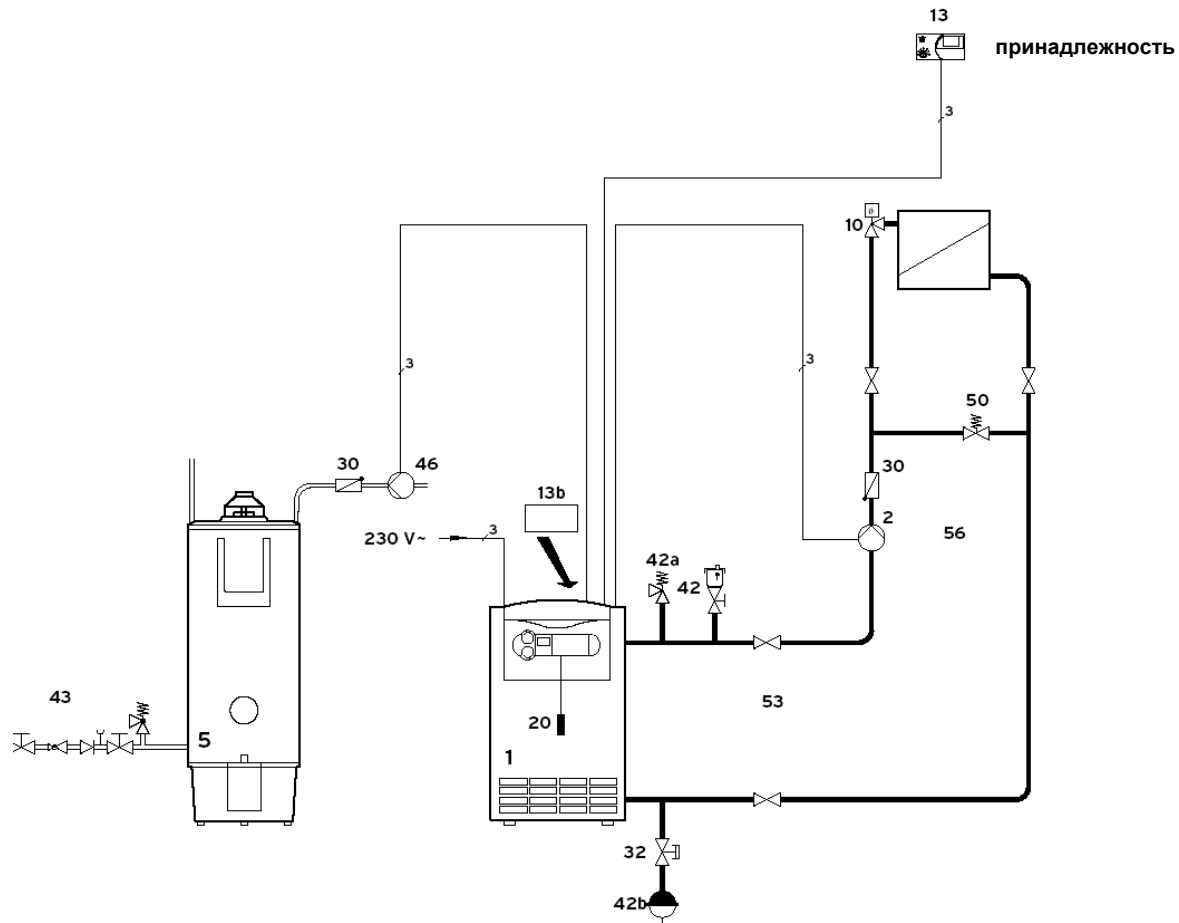
подающую и обратную линию легко
поменять местами посредством поворота
распределительной гребенки на 180°
вокруг среднего нижнего
присоединительного штуцера



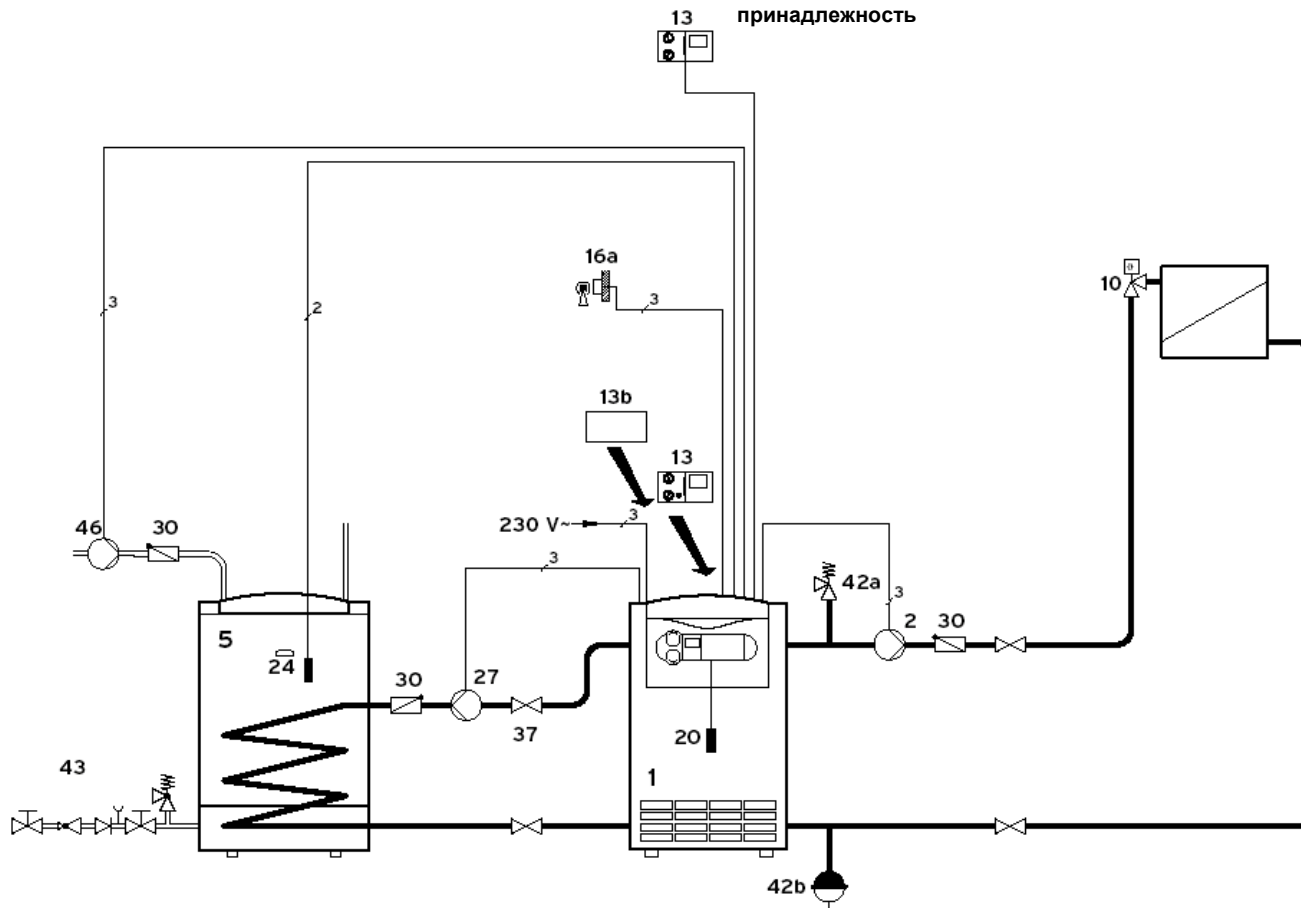
Коллектор «труба в трубе» на 3 насосные группы Арт.-№ 307 597



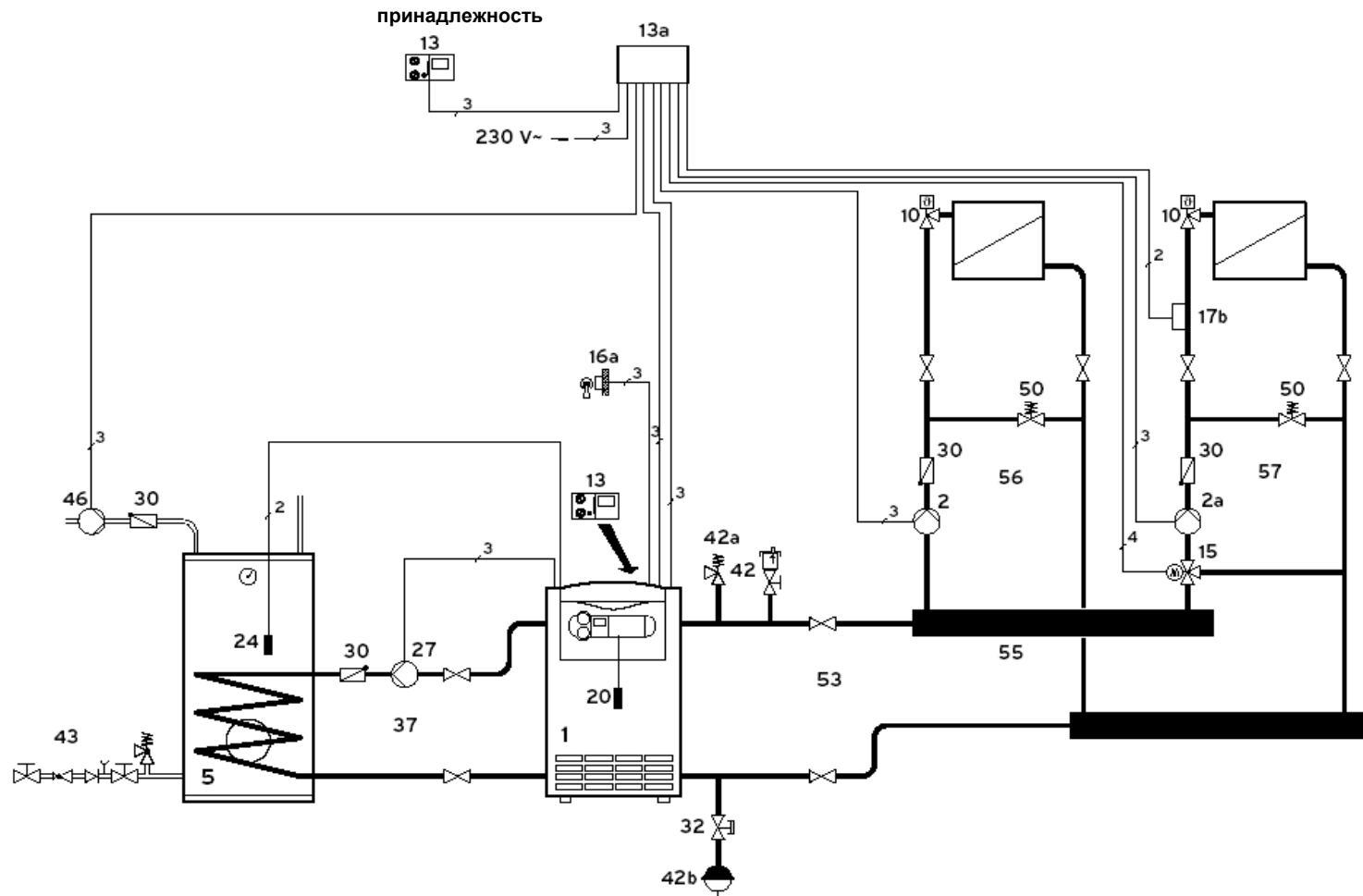
Гидравлический план atmoVIT с atmoSTOR Klassik VGH



Гидравлический план atmoVIT VK с uniSTOR VIH Q 120 с VRC 410s



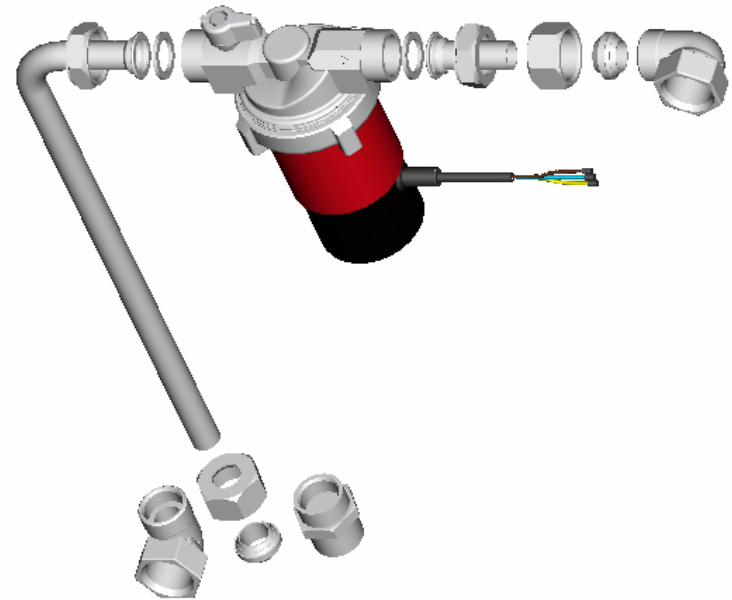
Гидравлический план atmoVIT VK с VIH 300 и VRC 420s



Новые принадлежности к емкостным водонагревателям

Насосная группа для циркуляционной линии: Арт.-№ 305957

- включая трубную обвязку для интеграции в обвязку водонагревателя
- компактные размеры (для uniSTOR VIH CQ/Q размещается под крышкой)
- возможно электронное управление от котла (напрямую к ecoTEC, либо с мультифункциональным модулем 1 из 5 или 2 из 6)



Объяснение обозначений котлов atmoVIT

E - (exclusiv) эксклюзивное исполнение, двухступенчатая горелка
"5" – одноступенчатая горелка

"4" (третья цифра) для обоих типов котлов означает класс котлов с пониженным выбросом NOx

Цифра после косой черты означает поколение котла:

- так как для atmoVIT exclusiv теплообменник тот же, что и в предыдущем поколении VK...6, поэтому используется маркировка ...8 (маркировка...7 уже используется для котлов большей мощности)
- так как для котлов atmoVIT используется новый теплообменник, поэтому серия начинается с ...1

Схема электрических соединений **atmoVIT exclusiv**

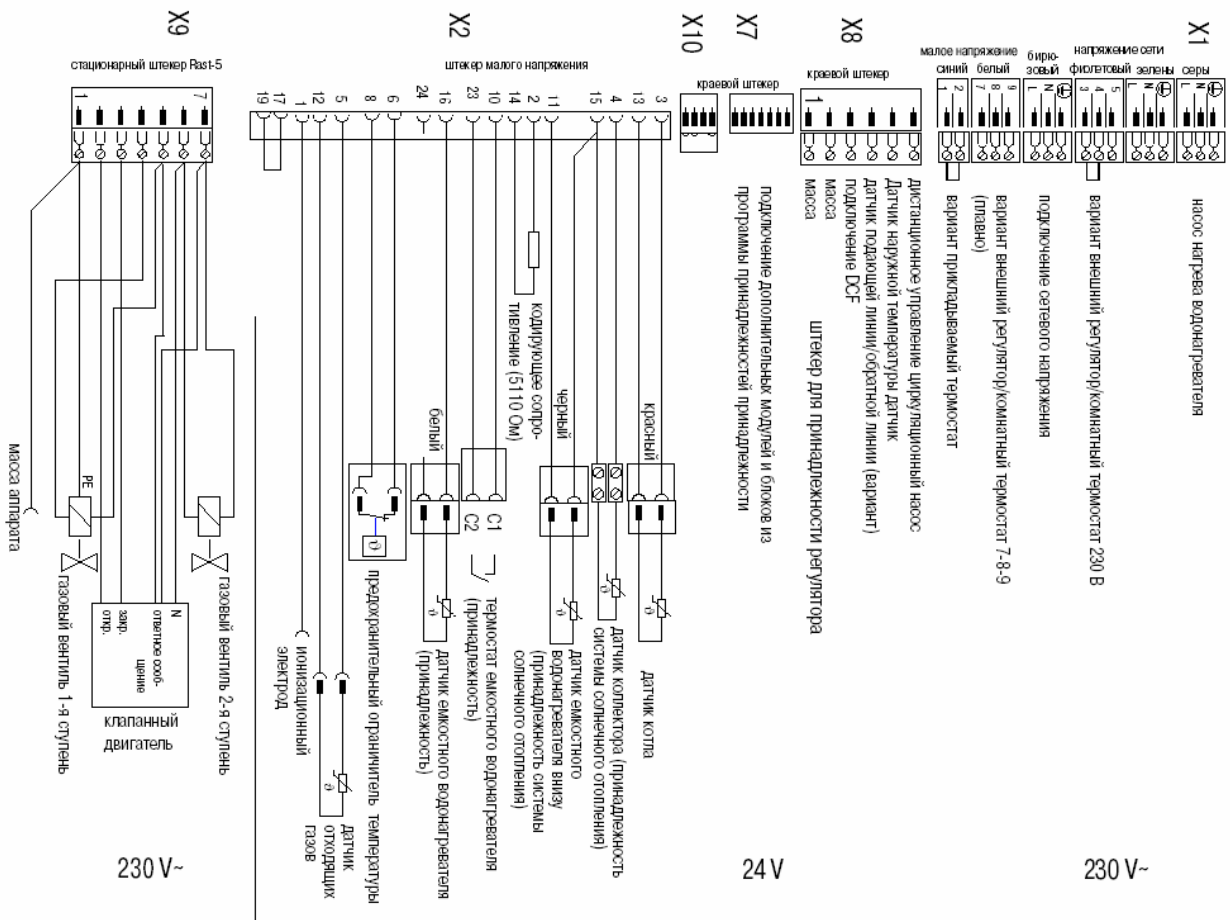


Схема электрических соединений atmoVIT VK

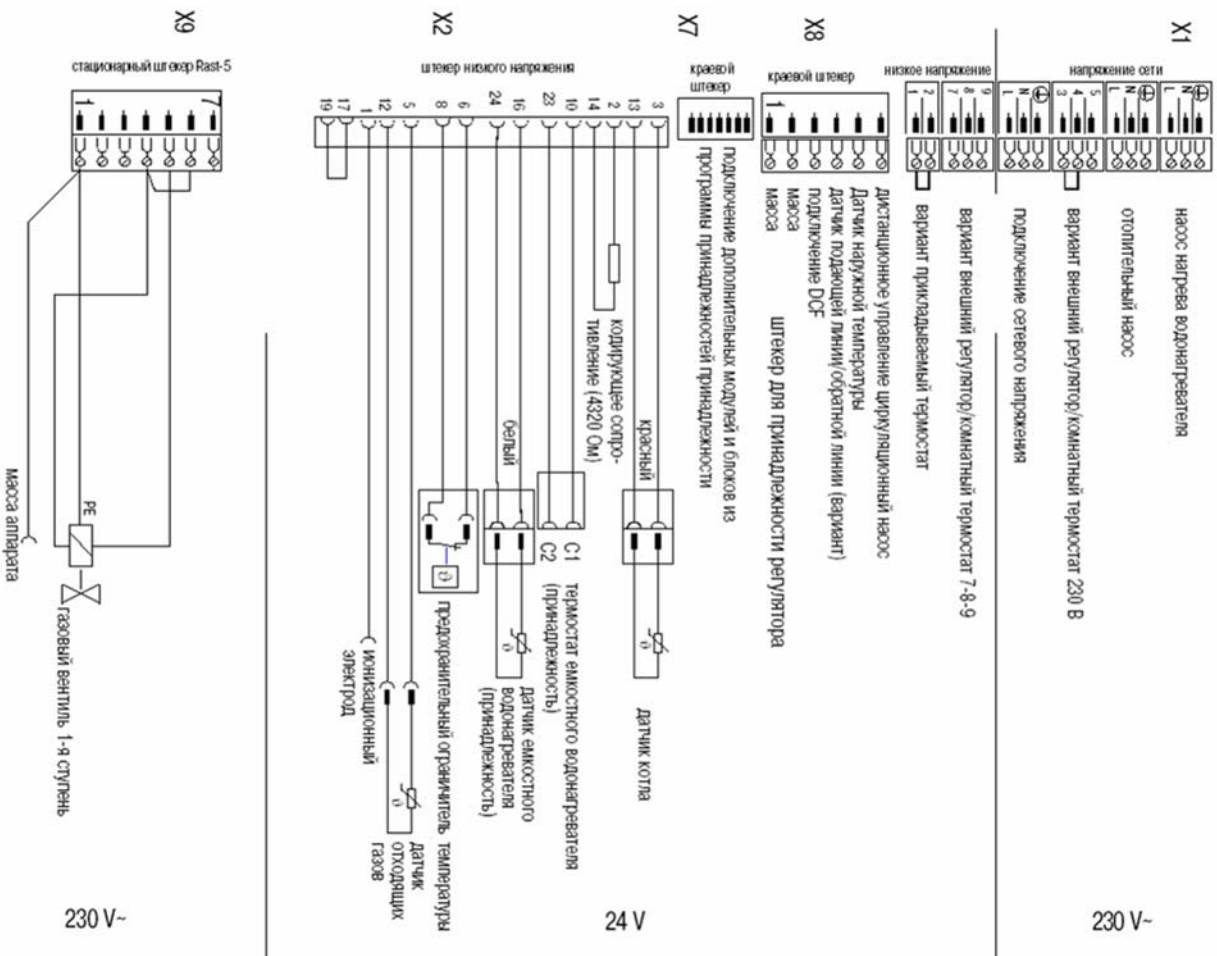


Схема электрических соединений (220В) atmoVIT exclusiv

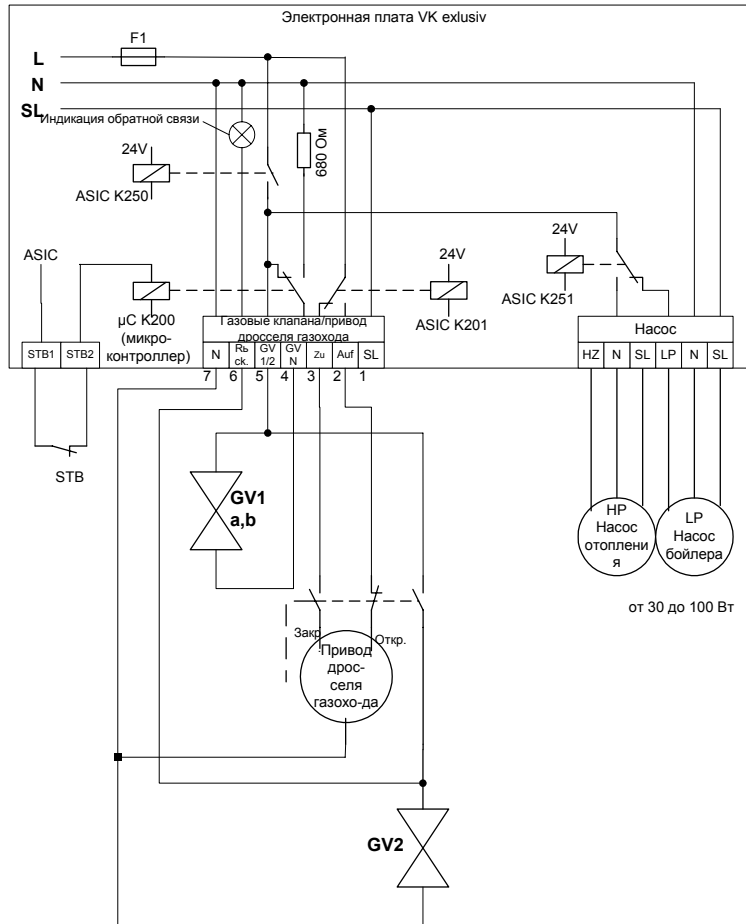


Схема электрических соединений (220 В) **atmoVIT**

