

# Оборудование для отопления и водоснабжения SYR



## КАТАЛОГ



Stand Januar 2014

Системный подход к вопросу комфорта

Оборудование для водоснабжения

1

Водоочистка

2

Регулирование давления

3

Предохранительная арматура

4

Защитная арматура для водонагревателей

5

Водоподготовка для отопления

6

Арматура для отопления

7



CERTIFICATE

CERT

for a quality management system according to ISO 9001

5Q-9001BM6003

The company



Hans Sasserath & Co. KG  
Mühlenstraße 62, D-41352 Korschenbroich

has introduced a management system for

the distribution, construction, development, production and installation of safety and control valves for water supply and heating systems industrial application

and applies this management system. Compliance with the following standards was confirmed in a certification procedure:

DIN EN ISO 9001:2008 (December 2008)

Quality management systems; requirements

The application of the management system was demonstrated in a recertification procedure based on the above requirements. The system is subject to annual surveillance.

This certificate expires on 26 May 2016

09.07.2015

09.07.2015

09.07.2015

09.07.2015

09.07.2015

09.07.2015

09.07.2015

09.07.2015

09.07.2015

09.07.2015

09.07.2015

09.07.2015

09.07.2015

09.07.2015

09.07.2015

09.07.2015

09.07.2015

09.07.2015

09.07.2015

09.07.2015

09.07.2015

09.07.2015

09.07.2015

09.07.2015

09.07.2015

09.07.2015

09.07.2015

09.07.2015

09.07.2015

09.07.2015

09.07.2015

09.07.2015

09.07.2015

09.07.2015

09.07.2015

09.07.2015

09.07.2015

09.07.2015

09.07.2015

09.07.2015

09.07.2015

09.07.2015

09.07.2015

09.07.2015

09.07.2015

09.07.2015

09.07.2015

09.07.2015

09.07.2015

09.07.2015

09.07.2015

09.07.2015

09.07.2015

09.07.2015

09.07.2015

09.07.2015

09.07.2015

09.07.2015

09.07.2015

09.07.2015

09.07.2015

09.07.2015

09.07.2015

09.07.2015

09.07.2015

09.07.2015

DIN EN ISO 9001

DIN EN ISO 9001

DIN EN ISO 9001

DIN EN ISO 9001

DIN EN ISO 9001

DIN EN ISO 9001

DIN EN ISO 9001

DIN EN ISO 9001

DIN EN ISO 9001

DIN EN ISO 9001

DIN EN ISO 9001

DIN EN ISO 9001

DIN EN ISO 9001

DIN EN ISO 9001

DIN EN ISO 9001

DIN EN ISO 9001

DIN EN ISO 9001

DIN EN ISO 9001

DIN EN ISO 9001

DIN EN ISO 9001

DIN EN ISO 9001

DIN EN ISO 9001

DIN EN ISO 9001

DIN EN ISO 9001

DIN EN ISO 9001

DIN EN ISO 9001

DIN EN ISO 9001

DIN EN ISO 9001

DIN EN ISO 9001

DIN EN ISO 9001

DIN EN ISO 9001

DIN EN ISO 9001

DIN EN ISO 9001

DIN EN ISO 9001

DIN EN ISO 9001

DIN EN ISO 9001

DIN EN ISO 9001

DIN EN ISO 9001

DIN EN ISO 9001

DIN EN ISO 9001

DIN EN ISO 9001

DIN EN ISO 9001

DIN EN ISO 9001

DIN EN ISO 9001

DIN EN ISO 9001

DIN EN ISO 9001

DIN EN ISO 9001

DIN EN ISO 9001

DIN EN ISO 9001

DIN EN ISO 9001

DIN EN ISO 9001

DIN EN ISO 9001

DIN EN ISO 9001

DIN EN ISO 9001

DIN EN ISO 9001

DIN EN ISO 9001

DIN EN ISO 9001

DIN EN ISO 9001

DIN EN ISO 9001

DIN EN ISO 9001

DIN EN ISO 9001

DIN EN ISO 9001

DIN EN ISO 9001

DIN EN ISO 9001

DIN EN ISO 9001

DIN EN ISO 9001

DIN EN ISO 9001



<b>IT 4000 - Ионообменник</b>	<b>5</b>
<b>IT 3000 - Ионообменник</b>	<b>5</b>
<b>Умягчение воды на основе ионного обмена Lex 1500</b>	<b>6</b>
<b>Умягчение воды на основе ионного обмена Lex 1500 дуплекс</b>	<b>6</b>
<b>Умягчение воды на основе ионного обмена LEX 1500 непрерывного действия, работает по принципу маятника</b>	<b>7</b>
<b>Умягчение воды на основе ионного обмена LexT</b>	<b>7</b>
<b>Calko 1300</b>	<b>8</b>
<b>Обезжелезивание воды Fex 1600</b>	<b>8</b>
<b>Фильтр для подготовки питьевой воды POUmax</b>	<b>9</b>
<b>Safe-T Connect 2421 защита от протечки</b>	<b>9</b>
<b>Safe-T LS-Модуль защиты от протечек и домашних наводнений</b>	<b>10</b>
<b>Safe-T Combi</b>	<b>10</b>
<b>SYR-Dos Дозирующая установка 1400</b>	<b>12</b>
<b>Дозатор 3100</b>	<b>12</b>
<b>MultiSafe KLS 3000</b>	<b>13</b>
<b>MultiSafe KS 3000</b>	<b>13</b>
<b>MultiSafe двойное устройство KS 6000</b>	<b>14</b>
<b>MultiSafe KLS 3000 Plus / KS 3000 Plus</b>	<b>14</b>
<b>Прилагаемые материалы / Запасные части для IT4000</b>	<b>15</b>
<b>Прилагаемые материалы / Запасные части для IT3000</b>	<b>15</b>
<b>Прилагаемые материалы / Запасные части для LEX1500</b>	<b>16</b>
<b>Прилагаемые материалы / Запасные части для фильтра POU</b>	<b>17</b>
<b>Прилагаемые материалы / Запасные части для Safe-T 2421</b>	<b>17</b>
<b>Прилагаемые материалы / Запасные части для Safe-T Combi</b>	<b>17</b>
<b>Прилагаемые материалы / Запасные части для Protect 2420</b>	<b>17</b>
<b>Прилагаемые материалы / Запасные части для дозирующего насоса 1400 + 3100</b>	<b>18</b>
<b>Прилагаемые материалы / Запасные части для MultiSafe</b>	<b>19</b>

## IT 4000 - Ионообменник



Установка умягчения воды с электронным управлением для производства умягчённой воды, с сенсорным дисплеем, индивидуально запрограммированная на исходную жёсткость, автоматический расчёт потребления соли, автоматическое обеззараживание. Это компактная установка, спроектированная таким образом, что происходит постоянное снабжение умягчённой водой. Перепускной клапан, настенное крепление, набор для измерения жёсткости воды включены в комплект. Регенерация происходит в экономичном режиме.

**Соединительный фланец SYR и соль для IT 4000 заказываются дополнительно!**

### Технические данные

Мин. рабочее давление:	2 бара
Макс. рабочее давление:	7 бар
Макс. рабочая температура:	30°C
Среда:	Водопроводная вода
Пропускная способность (потеря давления):	1,7 м³/ч при Др 0,8 бар
Давление жидкости на выходе:	мин. 2 бара

### Устройство уменьшения жесткости воды IT 4000

Артикул 4000.00.000	кат. 2
---------------------	--------

## IT 3000 - Ионообменник



Устройство уменьшения жесткости воды SYR IT 3000 защищает трубопровод и систему отопления от известковых отложений, которые замедляют циркуляцию воды и приводят к большим затратам энергии. Соответствует DIN 19636. IT 3000 это устройство, в котором ёмкости работают по очереди, по принципу маятника. Таким образом, умягчение воды происходит даже в момент регенерации. Восстановление проводится с экономичным использованием соли. Время восстановления обоих баков примерно 35 мин, вкл. титрированный тест.

**Соединительный фланец SYR и соль для IT 3000 заказываются дополнительно!**

### Технические данные

Мин. рабочее давление:	2 бара
Макс. рабочее давление:	7 бар
Макс. рабочая температура:	30°C
Среда:	Водопроводная вода
Пропускная способность (потеря давления):	1,7 м³/ч при Др 0,8 бар
Давление жидкости на выходе:	мин. 2 бара

### Устройство уменьшения жесткости воды IT 3000

Артикул 3000.00.000	кат. 2
---------------------	--------

## Умягчение воды на основе ионного обмена Lex 1500



Установка для умягчения воды с полностью автоматическим управлением, настраивается в зависимости от производительности и времени. Для монтажа используется специальный универсальный фланец размером до DN 32. Встроенное обеззараживание установки. В комплекте поставляются присоединительные шланги, перепускной клапан и присоединительный блок.

**SYR-Присоединительный фланец (DN 20 - 32) и соль для регенерации нужно заказывать отдельно!**

### Технические данные

Минимальное рабочее давление:	2 бар
Максимальное рабочее давление:	8 бар
Максимальная рабочая температура:	30°C
Пропускная способность:	
Lex 10:	2,1 м³/ч при Др 1 бар
Lex 20:	2,5 м³/ч при Др 1 бар
Lex 30:	2,8 м³/ч при Др 1 бар
Напряжение в сети:	230/12В - 50 Гц

### Lex 1500

Артикул	Модель человек	Количество	
1500.00.014	Lex 10	25 м³ / °dH	кат. 2
1500.00.024	Lex 20	51 м³ / °dH	кат. 2
1500.00.034	Lex 20	77 м³ / °dH	кат. 2

## Умягчение воды на основе ионного обмена Lex 1500 дуплекс



Две установки для умягчения воды, регенерирующиеся по водосчётчику и по времени, соединённые единым фланцем DN 32 – 50, представляют собой установку дуплекс **SYR-двойной присоединительный фланец (DN 32 - 50) и соль для регенерации необходимо заказывать дополнительно!**

### Технические данные

Минимальное рабочее давление:	2 бар
Максимальное рабочее давление:	8 бар
Максимальная рабочая температура:	30°C
Пропускная способность:	
Lex 10:	4,2 м³/ч при Др 1 бар
Lex 20:	5,0 м³/ч при Др 1 бар
Lex 30:	5,6 м³/ч при Др 1 бар
Напряжение в сети:	230/12В - 50 Гц

### Lex 1500 дуплекс

Комбинации установок	Количество	
2 x 1500.00.010 + двойной фланец (DN 32-50)	50 м³ / °dH	кат. 2
2 x 1500.00.020 + двойной фланец (DN 32-50)	102 м³ / °dH	кат. 2
2 x 1500.00.030 + двойной фланец (DN 32-50)	154 м³ / °dH	кат. 2

## Умягчение воды на основе ионного обмена LEX 1500 непрерывного действия, работает по принципу маятника



Автоматическая установка непрерывного действия, регулируемая по расходу и по времени, подключается с помощью двойного фланца DN32-50 и обеспечивает потребителя умягченной водой непрерывно. Каждая установка может быть отдельно перекрыта с помощью встроенного перепускного вентиля для проведения сервисного обслуживания.

**SYR (DN 32 - 50). Двойной фланец и соль для регенерации необходимо заказывать дополнительно!**

### Технические данные

Минимальное рабочее давление:	2 бар
Максимальное рабочее давление:	8 бар
Максимальная рабочая температура:	30°C
Пропускная способность:	
Lex 10:	2,1 м³/ч при Др 1 бар
Lex 20:	2,5 м³/ч при Др 1 бар
Lex 30:	2,8 м³/ч при Др 1 бар
Напряжение в сети:	230/12В - 50 Гц

### Lex T

Артикул.	Модель	Жёсткость	
1500.00.012	LEX 10	25 м³ / °dH	кат. 2
1500.00.022	LEX 20	51 м³ / °dH	кат. 2
1500.00.032	LEX 30	77 м³ / °dH	кат. 2

## Умягчение воды на основе ионного обмена LexT



Три установки для умягчения воды, регенерирующиеся по водосчётчику и по времени, соединённые единым фланцем DN 32 - 50 представляют собой установку триплекс и способны обеспечивать бесперебойное снабжение умягчённой водой. Две установки постоянно активны, третья в это время находится в состоянии регенерации и так по очереди. Переключение происходит автоматически. Кроме того, отключить каждую установку можно вручную с помощью специального перепускного клапана на присоединительном фланце. Используется специальный тройной присоединительный Макс фланец

**SYR (DN 32 - 50). Мах-фланец и соль для регенерации необходимо заказывать дополнительно!**

### Технические данные

Минимальное рабочее давление:	2 бар
Максимальное рабочее давление:	8 бар
Максимальная рабочая температура:	30°C
Пропускная способность:	
Lex T1 / T2:	5,0 м³/ч / 5,6 м³/ч при Др 1 бар
Lex T3 / T4:	9,0 м³/ч / 11,2 м³/ч при Др 1 бар
Напряжение в сети:	230/12В - 50 Гц

### Lex T

Артикул.	Модель	Жёсткость	
1500.00.015	T1	51 м³ / °dH	кат. 2
1500.00.025	T2	77 м³ / °dH	кат. 2
1500.00.035	T3	154 м³ / °dH	кат. 2
1500.00.045	T4	231 м³ / °dH	кат. 2

## Calko 1300

Оборудование для умягчения воды, регенерация производится по объему и по времени. Применение - частные дома. С автоматической дезинфекцией. Включает в себя присоединительные шланги, подмес и байпас.

**Соль для регенерации заказывается отдельно!**



### Технические данные

Минимальное рабочее давление:	2 бар
Максимальное рабочее давление:	8 бар
Максимальная рабочая температура:	30°C
Пропускная способность:	
Calko 5:	2,95 м³/ч при Др 1 бар
Calko 10:	1,60 м³/ч при Др 1 бар
Calko 20:	2,00 м³/ч при Др 1 бар
Напряжение в сети:	230/12В - 50 Гц

### Calko 1300

Артикул	Модель человек	Количество	
1300.00.005	Calko 5	12 м³ / °dH	кат. 2
1300.00.010	Calko 10	24 м³ / °dH	кат. 2
1300.00.020	Calko 20	48 м³ / °dH	кат. 2

## Обезжелезивание воды Fex 1600

Компактная установка с электронным управлением для обезжелезивания воды посредством окисления и фильтрации. В процессе работы происходит окисление железа, то есть железо переходит в нерастворимую форму, что позволяет удалить его из воды посредством обратной промывки. В комплекте поставляются присоединительные шланги и присоединительный блок.

**SYR-присоединительный фланец (DN 20 - 32) необходимо заказывать отдельно, в зависимости от размера трубопровода!**



### Технические данные

Минимальное рабочее давление:	2 бар
Максимальное рабочее давление:	8 бар
Максимальная рабочая температура:	30°C
pH-значения:	6,8 - 9
Железо FE:	0 - 5 ppm
Марганец MN:	0 - 2 ppm
Кислород:	min. 15%
Пропускная способность:	
Fex 50:	1,5 м³/ч при Др 0,5 бар
Fex 70:	1,8 м³/ч при Др 0,5 бар
Напряжение в сети:	230/12В - 50 Гц

### Limex IQ, Fex

Артикул	Модель	Объём	
1600.00.050	Fex 50	50 литров	кат. 2
1600.00.070	Fex 70	70 литров	кат. 2



## Фильтр для подготовки питьевой воды ROUmax

SYR ROU фильтрующая система 3 в 1 с функцией обратной промывки.

Тройная защита в одном: **фильтр тонкой очистки** – дополнительная очистка воды от грязи и ржавчины; **угольный фильтр** - улучшение вкуса воды, а также защита от посторонних запахов и изменения цвета; **антибактериальный фильтр** – удаление бактерий, вирусов, пестицидов, гербицидов.



### Технические данные

Макс. рабочее давление:	10 бар
Соединение:	DN 10
Макс. рабочая температура:	30°C
Пропускная способность:	200 л. при Δр 1,0 бар
Производительность:	ок. 7500 л.
Среда:	Водопроводная вода

### Фильтр ROU max

Артикул 7315.10.005	кат. 2
---------------------	--------

### Фильтр ROU max с дизайнерской арматурой

Артикул 7315.10.006	кат. 2
---------------------	--------

## Safe-T Connect 2421 защита от протечки

Safe-T Connect от SYR с помощью современной электроники постоянно контролирует расход воды и выравнивает его с предварительно заданными значениями. Safe-T Connect имеет преобразователь, подключенный к интернету. С помощью смартфона и приложения SYR-App можно управлять всеми настройками оборудования. Таким образом, клиенты находясь в отпуске знают, что дом находится в безопасности, потому что Safe-T незамедлительно информирует о возникшей протечке. Батарейки, вилка в розетку, напольный сенсор, крышка уже поставляются в комплекте. Автономная версия. **SYR фланец необходимо заказывать дополнительно!**



### Технические данные

Минимальное рабочее давление:	2 бар
Максимальное рабочее давление:	16 бар
Максимальная рабочая температура:	30°C
Среда:	Водопроводная вода
Пропускная способность:	DN 20: 5,2 м³/ч при Δр 1,0 бар
	DN 25: 5,7 м³/ч при Δр 1,0 бар
	DN 32: 6,0 м³/ч при Δр 1,0 бар
Напряжение:	9V DC
Батарейки:	4 x LR06
Максимальная нагрузка внешнего	IN2: мин. 12V / 20 mA
Потенциально свободного контакта:	OUT: макс. 24V / 2A

### Safet-T Connect 2421

Артикул 2421.00.010	кат. 2
---------------------	--------

## Safe-T LS-Модуль защиты от протечек и домашних наводнений



Модуль защиты от протечек и домашних наводнений предназначен для круглосуточного контроля инженерных систем Вашего дома. Управляется специальным микропроцессором.

Можно выбрать несколько уровней защиты от протечек. Это оборудование предназначено как для установки в частных домах, так и в квартирах. Работает на батарейках, поэтому не зависит от перепадов напряжения или отключения электричества. Этот прибор монтируется отдельно и к нему подходят все присоединительные фланцы SYR до DN 32. В комплекте поставляется также сенсор на пол. Существует также возможность подключения внешнего управления прибором (тогда необходимо подключение к электросети).

### Технические данные

Максимальное рабочее давление:	16 бар
Максимальная рабочая температура:	30°C
Максимальная температура окружающей среды:	10 - 60 °C
Среда:	Водопроводная вода
Пропускная способность:	DN 20: 5,2 м³/ч при Δр 1,0 бар
	DN 25: 5,7 м³/ч при Δр 1,0 бар
	DN 32: 6,0 м³/ч при Δр 1,0 бар
Напряжение:	9V DC
Батарейки:	4 x LR06
Максимальная нагрузка внешнего	IN2: мин. 12V / 20 mA
Потенциально свободного контакта:	OUT: макс. 24V / 2A

### Safe-T LS-Модуль

Артикул 2421.00.000	кат. 2
---------------------	--------

## Safe-T Combi



Комбинация модуля защиты от протечек для инженерных систем, обратного фильтра и редуктора давления. Может использоваться как для частных домов, так и для многоквартирного дома. Safe-T Combi работает либо на батарейках, либо может подключаться к электросети. Сенсоры включены в поставку. Фильтр обратной промывки может быть оснащён редуктором давления. Присоединительный фланец включён в поставку DN 20. Давление на выходе регулируется в пределах 1.5-6 Бар. Фабричная установка 4 Бара.

### Технические данные

Максимальное рабочее давление:	16 бар
Максимальная рабочая температура:	30°C
Максимальная температура окружающей среды:	10 - 60 °C
Среда:	Водопроводная вода
Пропускная способность:	DN 20: 5,2 м³/ч при Δр 1,0 бар
	DN 25: 5,7 м³/ч при Δр 1,0 бар
	DN 32: 6,0 м³/ч при Δр 1,0 бар
Фильтр:	DN 15: 1,3 м³/h at Δр 1,1 бар
	DN 20: 2,3 м³/h at Δр 1,1 бар
	DN 25: 2,3 м³/h at Δр 1,1 бар
Размер ячеек фильтрующего элемента:	90 μm- 125 μm
Напряжение:	9V DC
Батарейки:	4 x LR06
Максимальная нагрузка внешнего	IN2: мин. 12V / 20 mA
Потенциально свободного контакта:	OUT: макс. 24V / 2A

### Safe-T LS-Модуль защиты от протечек

Артикул 2421.00.005	кат. 2
---------------------	--------

## Система фланцев



Универсальный фланец для системы ISI (включает прокладки и защитный колпачок)			
Артикул			кат.
2421.20.005	DN 20		3
2421.25.005	DN 25		3
2421.32.005	DN 32		3



Универсальный фланец для 2-го и 3-го распределителей			
Артикул			кат.
2421.32.015	DN 32		3
2421.40.005	DN 40		3
2421.50.005	DN 50		3



Safe-T Connect двойной распределитель для дюплекса, включает прокладки и защитные колпачки			
Артикул			кат.
2421.00.018			3



Safe-T Connect тройной распределитель для триплекса, включает прокладки и защитные колпачки SYR-фланец нужно заказывать отдельно			
Артикул			кат.
2421.00.019			3

## Дополнительные элементы



Напольный датчик влажности, как дополнительный элемент системы ISI			
Артикул			кат.
2421.00.XXX			3



Датчик влажности, как дополнительный элемент системы ISI			
Артикул			кат.
2421.00.XXX			3

## SYR-Dos Дозирующая установка 1400



С помощью SYR-Dos-дозировочная установка 1400 в питьевую воду подаются растворы минеральных веществ. С их помощью можно предотвратить коррозию и образование известковых отложений, поднять уровень pH воды. Или дозирование минеральных веществ может быть использовано после умягчения воды для стабилизации жёсткости воды для медных, оцинкованных или для смешанных трубопроводов.

**Отдельно необходимо заказывать минеральные вещества для дозирования и элемент присоединения!**

### Технические данные

Присоединение	DN 20 - DN 32
max. Рабочее давление:	10 бар
max. Рабочая температура:	30°C
Среда:	вода
Размер ёмкости:	6 Литров
Пропускная способность:	4,0 м³/ч при Δр 0,8 бар
Объём дозирования за одно наполнение:	8 - 80 м³
Штуцер:	IP 41
Напряжение в сети:	220В / 50 Гц

### Дозирующая установка SYR-Dos

Артикул 1400.00.000	кат. 2
---------------------	--------

## Дозатор 3100



С помощью SYR-дозатора 3100 водопроводная вода может дополнительно минерализоваться. Минеральные частицы препятствуют коррозии и образованию известкового налета, повышают показатель PH, также могут применяться для снижения жесткости воды или для контроля жесткости воды в медных или оцинкованных трубопроводах и смесителях. Дозатор соответствует требованиям DIN 19635.

**Соединительный фланец для дозатора 3100 и устройство минерализации заказывается отдельно!**

### Технические данные

Мин. рабочее давление:	1,5 бар
Макс. рабочее давление:	10 бар
Макс. рабочая температура:	30°C
Среда:	Водопроводная вода
Размер бака:	ДН 1: 6 л ДН 2: 25 л
Пропускная способность:	ДН 1: 4,0 м³/ч при ΔР 0,7 бар ДН 2: 11,0 м³/ч при ΔР 0,8 бар
Дозир. объем в зависимости от наполнения:	ДН 1: 48 - 80 м³ ДН 2: 200 - 330 м³
Потеря давления:	1,2 бар

### Дозирующий насос ДН 1

Артикул 3100.00.000	кат. 2
---------------------	--------

### Дозирующий насос ДН 2

Артикул 3100.00.001	кат.2
---------------------	-------

## MultiSafe KLS 3000



Малогабаритное устройство с процессорным управлением, с проверенной DVGW защитой от известковых отложений, осуществляемой путем электродинамической обработки водопроводной воды (DVGW стандарт W510) может также применяться в домашних установках для защиты трубопровода от повреждений. Возможно дополнительное оснащение для совместной работы фильтра DRUF1 и фильтра с активированным углем. Может работать от электросети. Подходит для всех фланцев DRUF1 до DN 32.

**Соединительный фланец для MultiSafe следует заказать отдельно!**

### Технические данные

Мин. рабочее давление:	2 бара
Макс. рабочее давление:	10 бар
Пропускная способность:	3 м³/ч при Δр 0,5 бар
Интервал технического обслуживания:	400 м³

### MultiSafe KLS 3000

Артикул 2400.00.000	кат. 2
---------------------	--------

## MultiSafe KS 3000



Проверенная DVGW система защиты от известковых отложений. Защита осуществляется путем электродинамической обработки водопроводной воды (согласно DVGW рабочий стандарт W510). Может работать от электросети. Подходит для всех фланцев DRUF1 до DN 32.

**Соединительный фланец для MultiSafe следует заказать отдельно!**

### Технические данные

Мин. рабочее давление:	2 бара
Макс. рабочее давление:	10 бар
Пропускная способность:	3 м³/ч при Δр 0,5 бар
Интервал технического обслуживания:	400 м³

### MultiSafe KS 3000

Артикул 2402.00.000	кат.2
Аналогичен предыдущему, но дополнен возможностью подсоединения DRUF1-Фильтра	
Артикул 2402.00.004	кат. 2

## MultiSafe двойное устройство KS 6000

Два устройства MultiSafe KS 3000 / KS 3000 + двойной соединительный фланец. Малогабаритное устройство с процессорным управлением, с проверенной DVGW защитой от известковых отложений, осуществляемой путем электродинамической обработки водопроводной воды (DVGW рабочий стандарт W510). С гидравлической синхронизацией для параллельного подключения. Может работать от электросети.



### Технические Данные

Мин. рабочее давление:	2 бара
Макс. рабочее давление:	10 бар
Пропускная способность:	6 м³/ч при Δр 0,5 бар
Интервал технического обслуживания:	800 м³

### Двойное устройство MultiSafe

Артикул	Тип	Размер	
2402.40.021	KS 6000	DN 40	кат. 2
2402.40.022	KS 6000 Plus *	DN 40	кат. 2
2402.50.021	KS 6000	DN 50	кат. 2
2402.50.022	KS 6000 Plus *	DN 50	кат. 2

\* с дополнительной защитой от коррозии

## MultiSafe KLS 3000 Plus / KS 3000 Plus

MultiSafe KLS 3000 plus

Аналогичен MultiSafe KLS 3000, но дополнен защитой от коррозии.

**Соединительный фланец для MultiSafe следует заказать отдельно!**



### MultiSafe KLS 3000 Plus

Артикул 2400.00.001	кат. 2
---------------------	--------

### MultiSafe KS 3000 Plus

Артикул 2402.00.001	кат. 2
---------------------	--------

## Прилагаемые материалы / Запасные части для IT4000



<b>Тестовые полоски для измерения жёсткости воды, к IT 3000 (без рисунка)</b>		
<b>Артикул</b> 3000.00.913		<b>кат.</b> 2
<b>Перепускной клапан для IT 3000 + 4000</b>		
<b>Артикул</b> 1700.00.000		<b>кат.</b> 2
<b>Соль для регенерации для IT 3000 + 4000 (25 kg в мешке) (без рисунка.)</b>		
<b>Артикул</b> 3000.00.911		<b>кат.</b> 2
<b>Электропривод для IT 4000 (без рисунка.)</b>		
<b>Артикул</b> 4000.00.900		<b>кат.</b> 2
<b>Электронное управление для IT 4000 (без рисунка.)</b>		
<b>Артикул</b> 400.00.901		<b>кат.</b> 2
<b>Ёмкость для соли для IT 4000 (без рисунка)</b>		
<b>Артикул</b> 4000.00.903		<b>кат.</b> 2
<b>Присоединение для мотора для IT 4000 (без рисунка.)</b>		
<b>Артикул</b> 4000.00.904		<b>кат.</b> 2

## Прилагаемые материалы / Запасные части для IT3000



<b>Байпасс для IT 3000 (без изображения)</b>		
<b>Артикул</b> 3000.00.916		<b>кат.</b> 2
<b>Двойной фланец для подсоединения двух устройств IT 3000</b>		
<b>Артикул</b> 2315.32.030	DN 32	<b>кат.</b> 2
<b>Артикул</b> 2315.40.030	DN 40	<b>кат.</b> 2
<b>Артикул</b> 2315.50.030	DN 50	<b>кат.</b> 2
<b>Сервисный набор для IT 3000 (без рисунка)</b>		
<b>Артикул</b> 3000.00.920		<b>кат.</b> 2
<b>Восстанавливающая соль для IT 3000 (25 кг в мешке)</b>		
<b>Артикул</b> 3000.00.911		<b>кат.</b> 2
<b>Тест для измерения жёсткости воды в комплекте, для IT 3000.</b>		
<b>Артикул</b> 3000.00.913		<b>кат.</b> 2
<b>Ёмкость для соли, включая крышку для IT 3000 (без рисунка)</b>		
<b>Артикул</b> 3000.00.901		<b>кат.</b> 2
<b>Привод для IT 3000</b>		
<b>Артикул</b> 3000.00.904		<b>кат.</b> 2
<b>Инжектор для IT 3000</b>		
<b>Артикул</b> 3000.00.906		<b>кат.</b> 2
<b>Индикатор всасывания для IT 3000</b>		
<b>Артикул</b> 3000.00.908		<b>кат.</b> 2
<b>Фильтрующий элемент всасывателя для IT 3000</b>		
<b>Артикул</b> 3000.00.912		<b>кат.</b> 2
<b>Крышка для солевого бака IT 3000 (без рисунка)</b>		
<b>Артикул</b> 3000.00.914		<b>кат.</b> 2
<b>Редуктор давления для IT 3000</b>		
<b>Артикул</b> 3000.00.917		<b>кат.</b> 2

## Прилагаемые материалы / Запасные части для LEX1500



Двойной фланец для дуплекса			
Артикул	Размер		
2315.32.030	DN 32	кат. 2	
2315.40.030	DN 40	кат. 2	
2315.50.030	DN 50	кат. 2	



**Мах универсальный фланец для подключения Lex T1 - T4.** Корпус из прессованной латуни, с отверстиями для подключения манометров на входе и на выходе. С винтовыми соединениями с двух сторон.

Артикул Резьба	Артикул Пайка	Размер	
2315.32.015	2315.32.016	DN 32	кат. 2
2315.40.005	2315.40.006	DN 40	кат. 2
2315.50.005	2315.50.006	DN 50	кат. 2



Набор для измерения жёсткости воды для LEX 1500 (без рисунка)		
Артикул		
3000.00.913	кат. 2	

Крышка кабинета, для Limex IQ 1500 (о. Abb.)		
Артикул		
1500.00.912	кат. 2	

Ёмкость для соли, для Limex IQ 1500 (о. Abb.)			
Артикул	Размер		
1500.00.913	10 л.	кат. 2	
1500.00.901	20 + 30 л.		

Управление, для Limex IQ 1500 (о. Abb.)			
Артикул	Размер		
1500.00.903	10 л.	кат. 2	
1500.00.320	20 лю	кат. 2	
1500.00.921	30 лю	кат. 2	

Набор прокладок для Limex IQ 1500 (о. Abb.)		
Артикул		
1500.00.904	кат. 2	

Набор шлангов для Limex IQ 1500 (о. Abb.)		
Артикул		
1500.00.905	кат. 2	

Limex IQ эл. управления для Limex IQ 1500 (о. Abb.)			
Артикул	Модель		
1500.00.906	Lex 10 л.	кат. 2	
1500.00.907	Lex 20 л.	кат. 2	
1500.00.908	Lex 30 л.	кат. 2	



Сливная воронка, для LEX 500, IT3000, и IT4000		
Артикул		
0214.00.908	кат. 2	

Сервисный чемоданчик LEX, для всех LEX установок (о. Abb.)		
Артикул		
1500.00.905	кат. 2	



## Прилагаемые материалы / Запасные части для фильтра POU

Фильтрующий элемент для POU	
Артикул 7315.00.906	кат. 2
Фильтрующий элемент для POU MAX	
Артикул 7315.00.910	кат. 2

## Прилагаемые материалы / Запасные части для Safe-T 2421



Подключение к электросети, для Safe-T (включая клеммы для внешнего входа и выхода)	
Артикул 1100.00.900	кат. 2
Крышка для всех присоединительных фланцев, до DN 32. из пластика Поставляется в комплекте с винтами и уплотнительными кольцами. Рабочее давление-16 Бар	
Артикул 2320.00.901	кат. 2
Сенсор на пол, для Safe-T.	
Артикул 2421.00.901	кат. 2

## Прилагаемые материалы / Запасные части для Safe-T Combi



Адаптер, для соединения Safe-T и Ratio-V-фильтра.	
Артикул 2421.00.900	кат. 2
Подключение к электросети, для Safe-T (включая клеммы для внешнего входа и выхода)	
Артикул 1100.00.900	кат. 2
Сенсор для пола, для Safe-T.	
Артикул 2421.00.901	кат. 2

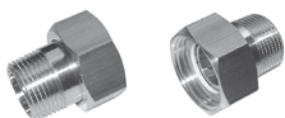
## Прилагаемые материалы / Запасные части для Protect 2420



Напольный сенсор (запасная часть для Protect (без изображения).	
Артикул 2420.00.904	кат. 2
Ключ для осуществления технического обслуживания редуктора давления (запасная часть для Protect).	
Артикул 2420.00.903	кат. 2
Ключ для осуществления технического обслуживания отвинчивающейся части корпуса фильтра (запасная часть для Protect.	
Артикул 2420.00.905	кат. 2
Сменный патрон редуктора давления (запасная часть для Protect.	
Артикул 2420.00.900	кат. 2
Отвинчивающаяся часть корпуса фильтра (входит в комплект как запасная часть для Protect.	
Артикул 2420.00.902	кат. 2
Электроника, без вилки, как запасная часть к Protect (о. Abb.).	
Артикул 2420.00.907	кат. 2

## Прилагаемые материалы / Запасные части для дозирующего насоса 1400 + 3100

<b>Дозатор типа С</b> (для медных трубопроводов, устанавливается после устройства умягчения воды)		
Артикул 3100.00.900	Объем 6 л	кат. 2
Артикул 3100.00.904	Объем 25 л	кат. 2
<b>Дозатор типа SW</b> (для оцинкованных трубопроводов и агрессивной воды с диапазоном жесткости 1)		
Артикул 3100.00.901	Объем 6 л	кат. 2
Артикул 3100.00.905	Объем 25 л	кат. 2
<b>Дозатор типа W</b> (для оцинкованных трубопроводов с диапазоном жесткости 1+2, а также для смешанных систем)		
Артикул 3100.00.902	Объем 6 л	кат. 2
Артикул 3100.00.906	Объем 25 л	кат. 2
<b>Дозатор типа H</b> (для стабилизации жесткости воды в диапазоне жесткости 3+4)		
Артикул 3100.00.903	Объем 6 л	кат. 2
Артикул 3100.00.907	Объем 25 л	кат. 2



<b>Присоединительный сет</b>		
Артикул. 0814.20.900	DN 20	кат. 2
Артикул 0812.25.900	DN 25	кат. 2
Артикул 0816.32.900	DN 32	кат. 2
<b>Комплект клапанов, для дозирующего насоса SYR-DOS 1400</b>		
Артикул 3100.00.900		кат. 2
<b>Впрыскивающий клапан для SYR-DOS 1400</b>		
Артикул 1400.00.901		кат. 2
<b>Кабель с сенсором для импульсного водосчетчика для дозирующего</b>		
Артикул 1400.00.902		кат. 2
<b>Турбина для дозирующего насоса SYR-DOS 1400</b>		
Артикул 1400.00.903		кат. 2
<b>Впрыскивающий узел в комплекте, для дозирующего насоса DP1 + DP2 3100</b>		
Артикул 3100.00.900		6+25 Литр. кат. 2

## Прилагаемые материалы / Запасные части для MultiSafe



**Напольный датчик** для MultiSafe KLS 3000 / KLS 3000 Plus и MultiSafe LS для подсоединения к электроприборам и возможности дополнительного контроля протекания.

**Артикул** 2400.00.916

**кат.** 2



**Система** для подсоединения к сети здания и для управления установкой MultiSafe централизованно, через компьютер

**Артикул** 2400.00.920

**кат.** 2



**Камера обработки воды** для MultiSafe KLS 3000 Plus / KS 3000 Plus с защитой от коррозии (функциональный блок в комплекте). Готов к подсоединению. Для технического обслуживания KLS 3000 Plus / KS 3000 Plus необходима замена камеры обработки воды на аналогичную – с пропускной способностью 400 м³.

**Артикул** 2400.00.910

**кат.** 2

**Универсальный ключ** для упрощения монтажа. Для всех моделей DRUFI, DRUFmax, центра безопасности 4807 и всех вариантов MultiSafe. С отвинчивающейся верхней частью.

**Артикул** 2400.00.902

**кат.** 2

**Комплект запасных частей для турбины**, для замены элементов в любом устройстве MultiSafe. Все необходимые детали и запасные части входят в комплект.

**Артикул** 2400.00.922

**кат.** 2

**Сенсор для MultiSafe-прибора**

**Артикул** 2400.00.923

**кат.** 2

## Фильтрующая техника

<b>Система Drufi+ 2315</b>	<b>2</b>
<b>Домашняя водная станция 2000 Plus / max</b>	<b>3</b>
<b>Система- Drufi max 2315</b>	<b>3</b>
<b>Система TWS 2380</b>	<b>4</b>
Винты TWS	4
<b>Система DUO</b>	<b>5</b>
<b>Ratio DFR/DFR-Hot / Ratio FR/FR-Hot</b>	<b>7</b>
<b>Модульная система фильтров Ratio</b>	<b>8</b>
<b>Ratio Start / Ratio Start-Hot</b>	<b>8</b>
<b>Система - Ratio Vario</b>	<b>9</b>
<b>Система присоединительных фланцев для Ratio Vario</b>	<b>9</b>
<b>Фланцевый фильтр 6380</b>	<b>10</b>
<b>Автомат промывки FRA 2316</b>	<b>10</b>
<b>Автомат промывки SYRTronic2316</b>	<b>10</b>
<b>Система присоединительных фланцев</b>	<b>11</b>
Запасные части и принадлежности для системы Drufi+ с 05/2011	12
Запасные части и принадлежности для HWS 2000 Plus с 05/2011	13
Запасные части и принадлежности для Drufi max с 10/2012	13
Запасные части и принадлежности для DUO	14
Запасные части и принадлежности для фланцевого фильтра 6380	14
Запасные части и принадлежности для Ratio/Ratio-Hot	14

# Фильтрующая техника

**Новый дизайн!  
Новая техника!**

Можно оснастить автоматом промывки

Оптимальный процесс обратной промывки

Защита от UV-лучей против образования бактерий

Специальное SYR фланцевое присоединение

Подходит также для воды из скважин

## Система Drufi+ 2315

Фильтры Drufi соответствуют всем европейским и российским санитарным нормам и стандартам.

**SYR присоединительный фланец (DN 20 - 32) необходимо заказывать отдельно!**

### Технические данные

Рабочее давление:	мин.2 бара, макс. 16 бар	
Макс. Рабочая температура:	30°C	
Среда:	Водопроводная вода	
Пропускная способность:		
Пропускная способность Drufi DFR / DFF:	DN 20: 2,3 м³/ч при Др 1,1 бар	
	DN 25: 3,6 м³/ч при Др 1,1 бар	
	DN 32: 5,8 м³/ч при Др 1,1 бар	
Пропускная способность Drufi FR / FF:	DN 20: 3,0 м³/ч при Др 0,2 бар	
	DN 25: 3,8 м³/ч при Др 0,2 бар	
	DN 32: 3,9 м³/ч при Др 0,2 бар	
	DN 20: 4,9 м³/ч при Др 0,5 бар	
	DN 25: 6,1 м³/ч при Др 0,5 бар	
	DN 32: 6,3 м³/ч при Др 0,5 бар	
Размер ячейки фильтрующего элемента:	нижняя 90 мю, верхняя 125 мю	

Возможен также монтаж горизонтально фильтра DFR и FR благодаря новой угловой воронке!

### Drufi DFR

Полуавтоматический фильтр с обратной промывкой с редуктором давления, манометром и сливной воронкой. Давление на выходе можно регулировать в диапазоне от 1,5 до 6 Бар. Фабричная установка – 4 Бара.

В комплект входят присоединительные гайки, монтажный шестигранный ключ и уплотнения.

<b>Артикул</b> 2315.00.080	90 мю	<b>кат.</b> 1
<b>Артикул</b> 2315.00.086	20 мю	<b>кат.</b> 1

### Drufi FR

Полуавтоматический фильтр обратной промывки со сливной воронкой.

В комплект входят присоединительные гайки, монтажный шестигранный ключ и уплотнения.

<b>Артикул</b> 2315.00.081	90 мю	<b>кат.</b> 1
<b>Артикул</b> 2315.00.087	20 мю	<b>кат.</b> 1

### Drufi DFF

Фильтр прямоточной промывки с редуктором и манометром. Давление на выходе регулируется в диапазоне от 1,5 до 6 Бар. Фабричная установка 4 Бара. В комплект входит запасной фильтрующий элемент, уплотнения и присоединительные гайки, монтажный шестигранный ключ и ключ для корпуса фильтра.

<b>Артикул</b> 2315.00.082	<b>кат.</b> 1
----------------------------	---------------

### Drufi FF

Фильтр прямоточной промывки. В комплект входит запасной фильтрующий элемент, уплотнения и присоединительные гайки, монтажный шестигранный ключ, и сервисный ключ для корпуса фильтра.

<b>Артикул</b> 2315.00.083	<b>кат.</b> 1
----------------------------	---------------



# Фильтрующая техника

## Домашняя водная станция 2000 Plus / max



Водные станции для дома соответствуют строгим требованиям страны производства – Германии (DIN 1988, DVGW, прошли проверку на уровень шума по классу 1.), а также российским стандартам. Они состоят из ограничителя обратного тока воды с контрольным прибором, фильтра обратной промывки, редукционного клапана и блокировки системы для проведения сервисных работ.(DN 20-32), манометров для измерения давления на входе и на выходе. Фланец также поставляется в комплекте.

### Технические данные

Рабочее давление:	мин. 2 бар, max. 16 бар
max. Рабочая температура:	30°C
Среда:	Водопроводная вода
Пропускная способность:	DN 20: 2,3 м³/ч при Δр 1,1 бар DN 25: 3,6 м³/ч при Δр 1,1 бар DN 32: 3,6 м³/ч при Δр 1,1 бар DN 40: 9,1 м³/ч при Δр 1,1 бар DN 50: 14,0 м³/ч при Δр 1,1 бар
Размер ячеек:	Нижняя 90 мю, верхняя 125 мю

### Водная станция 2000 Plus

Размер	КЕ	Артикул	кат. 1
DN 20	4	2000.20.018	кат. 1
DN 25	4	2000.25.018	кат. 1
DN 32	4	2000.32.018	кат. 1
DN 40	-	2000.40.018	кат. 1
DN 50	-	2000.50.018	кат. 1

## Система- Drufi max 2315

Фильтры Drufi max соответствуют строгим требованиям страны производства – Германии (DIN 1988, DVGW), а также российским стандартам. При заказе фильтров Drufi max необходим заказ присоединительного фланца.



### Технические данные

Рабочее давление:	min. 2 Бар, max. 16 бар
макс. Рабочая температура:	30°C
Среда:	Водопроводная вода
Пропускная способность FR:	DN 32: 8,0 м³/ч при Δр 0,2 бар DN 40: 10,0 м³/ч при Δр 0,2 бар DN 50: 12,0 м³/ч при Δр 0,2 бар DN 32: 12,5 м³/ч при Δр 0,5 бар DN 40: 15,5 м³/ч при Δр 0,5 бар DN 50: 19,0 м³/ч при Δр 0,5 бар
Размер ячеек:	Нижняя 90 мю, верхняя 125 мю

## Drufi max DFR

Фильтр с функцией обратной промывки с редуктором, манометром для измерения давления на входе(0-25 Бар) и манометром на выходе (0-25 бар), давление на выходе может регулироваться в диапазоне от 1,5 до 6 бар. Со специальным уплотнением, винтами и монтажным шестигранным ключом.

<b>Артикул</b> 2315.00.045	<b>кат. 1</b>
----------------------------	---------------

## Drufi max FR

Фильтр с функцией обратной промывки с редуктором, манометром для измерения давления на входе(0-25 Бар) и манометром на выходе (0-25 бар). Дополнительно может быть оснащён редуктором (Артикул 2315.00.943). Со специальным уплотнением, винтами и монтажным шестигранным ключом.

<b>Артикул</b> 2315.00.046	<b>кат. 1</b>
----------------------------	---------------

# Фильтрующая техника

## Система TWS 2380

Фильтры TWS соответствуют нормам DIN 1988 и имеют разрешение DIN-DVGW. Все комбинации фильтров TWS прошли проверку уровня шума по классу 1.

### Технические данные

Рабочее давление:	мин.2 бара, макс. 16 бар
Макс. Рабочая температура:	30°C
Среда:	Водопроводная вода
Пропускная способность:	DN 20: 2,7 м³/ч при Δр 0,2 бар DN 25: 3,3 м³/ч при Δр 0,2 бар DN 32: 3,5 м³/ч при Δр 0,2 бар DN 20: 4,4 м³/ч при Δр 0,5 бара DN 25: 5,3 м³/ч при Δр 0,5 бар DN 32: 5,8 м³/ч при Δр 0,5 бара
Размер ячейки фильтрующего элемента:	нижняя 90 мю, верхняя 125 мю

## TWS DFR

TWS-DFR 2380 это компактный фильтр с функцией обратной промывки, соответствующий стандарту DIN 1988, который разработан специально для установки на входе в систему. Встроенный редуктор давления позволяет установить индивидуальные параметры давления.

<b>Артикул</b> 2380.00.000	<b>кат.</b> 1
----------------------------	---------------

## TWS FR

Фильтр обратной промывки с мемориклипсом для индикации загрязнения согласно нормам DIN EN 1717.

<b>Артикул</b> 2380.00.001	<b>кат.</b> 1
----------------------------	---------------

## TWS DFF

Фильтр прямой промывки с редуктором давления, манометром, мемориклипсом для индикации загрязнения. Давление на выходе регулируется от 1,5 до 6 бар. На фабрике предварительно установлено 4 бара.

<b>Артикул</b> 2380.00.002	<b>кат.</b> 1
----------------------------	---------------

## TWS FF

Фильтр прямой промывки.

<b>Артикул</b> 2380.00.003	<b>кат.</b> 1
----------------------------	---------------

## Винты TWS

Артикул	Обозначение	
2380.20.000	Резьба 3/4", естественного цвета	<b>кат.</b> 1
2380.25.000	Резьба 1", естественного цвета	<b>кат.</b> 1
2380.32.000	Резьба 1 1/4", естественного цвета	<b>кат.</b> 1



# Фильтрующая техника

## Система DUO

Фильтры DUO соответствуют требованиям DIN 1988, по уровню шумности соответствуют классу 1 и имеют разрешение DVGW. Корпус из высококачественной, не подверженной коррозии латуни.

### Технические данные

Рабочее давление:	Мин. 2 бара, макс. 16 бар
Макс. Рабочая температура:	для холодной воды 30°C / для горячей воды 80°C
Среда:	Водопроводная вода
Пропускная способность <b>DUO DFR</b> :	DN 15 (R ½"): 1,27 м³/ч при Δр 1,1 бар
	DN 20 (R ¾"): 2,3 м³/ч при Δр 1,1 бар
	DN 20 (R 1"): 2,3 м³/ч при Δр 1,1 бар
Пропускная способность <b>DUO FR</b> :	DN 15: 1,4 м³/ч при Δр 0,2 бар
	DN 20: 1,8 м³/ч при Δр 0,2 бар
	DN 25: 2,3 м³/ч при Δр 0,2 бар
	DN 15: 2,0 м³/ч при Δр 0,5 бар
	DN 20: 2,7 м³/ч при Δр 0,5 бар
DN 25: 3,6 м³/ч при Δр 0,5 бар	
Размер ячеек фильтрующего элемента:	Нижняя 90 мю, верхняя 125 мю



## DUO DFR

Фильтр обратной промывки с редуктором, манометром и встроенным, полностью поворачивающимся на 360 градусов присоединительным фланцем, с винтовыми присоединениями. Давление на выходе регулируется от 1,5 до 6 бара. Установка завода изготовителя - 4 бара.

DUO DFR / DUO DFR-Hot			
для холодной воды	Hot -для горячей воды		
Артикул	Артикул	Размер	
2314.15.000	2314.15.002	DN 15	кат. 1
2314.20.002	2314.20.004	DN 20	кат. 1
2314.25.002	2314.25.004	DN 25	кат. 1

## DUO FR

Фильтр обратной промывки со встроенным, полностью поворачивающимся на 360 градусов присоединительным фланцем, с винтовыми присоединениями.

Hot

DUO FR / DUO FR-Hot			
для холодной воды	Hot -для горячей воды		
Артикул	Артикул	Размер	
2314.15.001	2314.15.003	DN 15	кат. 1
2314.20.003	2314.20.005	DN 20	кат. 1
2314.25.003	2314.25.005	DN 25	кат. 1

Hot



# Фильтрующая техника



## DUO FF / DFF

Фильтр прямооточной промывки Duo DFF / FF согласно нормам DIN EN 13443, часть 1 (дополнительно с редуктором DFF согласно DIN EN 1567) применяется как инженерное оборудование для водопроводных систем согласно DIN 1988. Предназначен только для водопроводной воды.

## DUO FF-Hot / DFF-Hot

Фильтр прямооточной промывки Duo DFF HOT / FF HOT (дополнительно с редуктором DFF согласно DIN EN 1567) применяется как инженерное оборудование для водопроводных систем. Предназначен только для водопроводной воды. Давление на выходе регулируется от 1,5 до 6 бара. Установка завода изготовителя - 4 бара.

### Технические данные

Рабочее давление:	Мин. 2 бара, макс. 16 бар
Макс. Рабочая температура:	для холодной воды 30°C / для горячей воды 80°C
Среда:	Водопроводная вода
Пропускная способность <b>DUO DFF</b> :	DN 15 (R 1/2"): 1,27 м³/ч при Δр 1,1 бар DN 20 (R 3/4"): 2,3 м³/ч при Δр 1,1 бар DN 20 (R 1"): 2,3 м³/ч при Δр 1,1 бар
Пропускная способность <b>DUO FF</b> :	DN 15: 1,4 м³/ч при Δр 0,2 бар DN 20: 1,7 м³/ч при Δр 0,2 бар DN 25: 2,3 м³/ч при Δр 0,2 бар DN 15: 2,0 м³/ч при Δр 0,5 бар DN 20: 2,8 м³/ч при Δр 0,5 бар DN 25: 3,8 м³/ч при Δр 0,5 бар
Размер ячеек фильтрующего элемента:	Нижняя 90 мю, верхняя 125 мю



Hot

<b>DUO DFF / DUO DFF-Hot</b>			
<b>DFF для холодной воды</b>	<b>DFF-Hot -для горячей воды</b>		
<b>Артикул</b>	<b>Артикул</b>	<b>Размер</b>	
2314.15.004	2314.15.006	DN 15	кат. 1
2314.20.011	2314.20.013	DN 20	кат. 1
2314.25.006	2314.25.008	DN 25	кат. 1



Hot

<b>DUO FF / DUO FF-Hot</b>			
<b>FF для холодной воды</b>	<b>FF-Hot -для горячей воды</b>		
<b>Артикул</b>	<b>Артикул</b>	<b>Размер</b>	
2314.15.005	2314.15.007	DN 15	кат. 1
2314.20.012	2314.20.014	DN 20	кат. 1
2314.25.007	2314.25.009	DN 25	кат. 1

# Фильтрующая техника

## Ratio DFR/DFR-Hot / Ratio FR/FR-Hot

Фильтр обратной промывки с соединительным фланцем с накидными гайками и возможностью оснащения редуктором давления. Давление на выходе регулируется от 1,5 до 6 бара. Фабричная установка 4 бара. Корпус из высококачественной, не подверженной коррозии латуни и специальных синтетических материалов.



Ratio DFR



Ratio FR

### Технические данные

Рабочее давление:	Мин. 2 бара, макс. 16 бар
Макс. Рабочая температура:	для холодной воды 30°C / для для горячей воды 80°C
Среда:	Водопроводная вода
Пропускная способность <b>Ratio DFR/DFR-Hot:</b>	DN15 (R $\frac{1}{2}$ " ): 1,3 м <sup>3</sup> /h при $\Delta p$ 1,1 бар DN20 (R $\frac{3}{4}$ " ): 2,3 м <sup>3</sup> /h при $\Delta p$ 1,1 бар DN25 (R1" ): 2,3 м <sup>3</sup> /h при $\Delta p$ 1,1 бар
Пропускная способность <b>Ratio FR/FR-Hot:</b>	DN 15: 2,0 м <sup>3</sup> /h при $\Delta p$ 0,2 бар DN 20: 2,3 м <sup>3</sup> /h при $\Delta p$ 0,2 бар DN 25: 3,0 м <sup>3</sup> /h при $\Delta p$ 0,2 бар DN 15: 3,4 м <sup>3</sup> /h при $\Delta p$ 0,5 бар DN 20: 4,4 м <sup>3</sup> /h при $\Delta p$ 0,5 бар DN 25: 5,2 м <sup>3</sup> /h при $\Delta p$ 0,5 бар
Размер ячеек фильтрующего элемента:	Нижняя 90 мю, верхняя 125 мю



Ratio DFR Hot



Ratio FR Hot

Ratio DFR / Ratio DFR-Hot			
DFR для холодной воды	DFR-Hot -для горячей воды		
Артикул	Артикул	Размер	
5315.15.000	5315.15.002	DN 15	кат. 1
5315.20.000	5315.20.002	DN 20	кат. 1
5315.25.000	5315.25.002	DN 25	кат. 1

Ratio FR / Ratio RF-Hot			
FR для холодной воды	FR-Hot -для горячей воды		
Артикул	Артикул	Размер	
5315.15.001	5315.15.003	DN 15	кат. 1
5315.20.001	5315.20.003	DN 20	кат. 1
5315.25.001	5315.25.003	DN 25	кат. 1

# Фильтрующая техника

## Модульная система фильтров Ratio Ratio Start / Ratio Start-Hot


**Ratio Start**

**Ratio Start Hot**

Фильтр прямооточной промывки с накидными гайками. Фабричная установка давления 4 бара. Корпус из высококачественной, не подверженной коррозии латуни и специальных синтетических материалов.

### Технические данные

Рабочее давление:	Мин. 2 бара, макс. 16 бар
Макс. Рабочая температура:	для холодной воды 30°C /для горячей воды 80°C
Среда:	Водопроводная вода
Положение при монтаже:	Строго вертикально
Пропускная способность:	DN 15: 2,0 м³/h при Δр 0,2 бар
	DN 20: 2,3 м³/h при Δр 0,2 бар
	DN 15: 3,4 м³/h при Δр 0,5 бар
	DN 20: 4,4 м³/h при Δр 0,5 бар
Размер ячеек фильтрующего элемента:	90 Мкр

Ratio Start / Ratio Start- Hot			
для холодной воды	Hot -для горячей воды		
Артикул	Артикул	Размер	кат. 1
5315.15.009	5315.15.010	DN 15	кат. 1
5315.20.009	5315.20.010	DN 20	кат. 1

# Фильтрующая техника

## Система - Ratio Vario

Система Ratio Vario - комбинация фильтра и редуктора давления, производится в соответствии с европейскими стандартами.

Корпус изготовлен из высококачественной, не подверженной коррозии латуни. Изготовлен для специального поворотного соединения.

**Поворотное соединение (DN 15 - DN 25) заказывается отдельно!**



Ratio V DFR



Ratio V FR

### Технические данные

Рабочее давление:	Мин. 2 бара, макс. 16 бар
Макс. Рабочая температура:	30°C
Среда:	Водопроводная вода
Пропускная способность <b>Ratio Vario DFR</b> :	DN15 (R $\frac{1}{2}$ " ): 2,3 м <sup>3</sup> /h при $\Delta p$ 1,1 бар
	DN20 (R $\frac{3}{4}$ " ): 2,3 м <sup>3</sup> /h при $\Delta p$ 1,1 бар
	DN25 (R1" ): 2,3 м <sup>3</sup> /h при $\Delta p$ 1,1 бар
Пропускная способность <b>Ratio Vario FR</b> :	DN 15: 2,0 м <sup>3</sup> /h при $\Delta p$ 0,2 бар
	DN 20: 2,3 м <sup>3</sup> /h при $\Delta p$ 0,2 бар
	DN 25: 3,0 м <sup>3</sup> /h при $\Delta p$ 0,2 бар
	DN 15: 3,4 м <sup>3</sup> /h при $\Delta p$ 0,5 бар
	DN 20: 4,4 м <sup>3</sup> /h при $\Delta p$ 0,5 бар
	DN 25: 5,2 м <sup>3</sup> /h при $\Delta p$ 0,5 бар
Размер ячеек фильтрующего элемента:	Нижняя 90 мю, верхняя 125 мю

**Ratio Vario DFR, с редуктором давления, манометром, для специального поворотного соединения. Давление на выходе от 1,5 - 6 бар. Заводская установка – 4 бар.**

Артикул 5315.00.000	DN 15-25	кат. 1
---------------------	----------	--------

**Ratio Vario FR, для специального поворотного соединения. Оснащается редуктором давления.**

Артикул 5315.00.001	DN 15-25	кат. 1
---------------------	----------	--------

## Система присоединительных фланцев для Ratio Vario



**Поворотное присоединение для Ratio Vario.**

Артикул 5315.15.008	DN 15	кат. 1
Артикул 5315.20.008	DN 20	кат. 1
Артикул 5315.25.008	DN 25	кат. 1

**Смесительный клапан, для Ratio Vario, для соединения с ионообменником.**

Артикул 3000.00.002	Все размеры	кат. 1
---------------------	-------------	--------

# Фильтрующая техника

## Фланцевый фильтр 6380



Высококачественный фильтр с обратной промывкой с присоединительным фланцевым соединением. Корпус изготовлен из высококачественной бронзы и специальных синтетических материалов.

### Технические данные

Рабочее давление:	Мин. 2 бара, макс. 16 бар
Макс. Рабочая температура:	30°C
Среда:	Водопроводная вода
Пропускная способность Фланцевого фильтра <b>6380</b> :	DN 65: 30 м³/ч при Δр 0,2 бар DN 80: 33 м³/ч при Δр 0,2 бар DN 100: 36 м³/ч при Δр 0,2 бар DN 65: 45 м³/ч при Δр 0,5 бар DN 80: 51 м³/ч при Δр 0,5 бар DN 100: 90 м³/ч при Δр 0,5 бар
Размер ячеек фильтрующего элемента:	90 мкм, 125 мкм

### Фланцевый фильтр 6380

Артикул 6380.65.000	DN 65	кат. 1
Артикул 6380.80.000	DN 80	кат. 1
Артикул 6380.100.000	DN 100	кат. 1

## Автомат промывки FRA 2316

Автомат промыва с электронным управлением для всех моделей фильтров с обратной промывкой DRufi+ и водных станций DN32 производства с 5.2011 и для всех моделей фланцевых фильтров 6380. Интервал обратной промывки может быть установлен от 1 часа до 61 дня. Прибор работает на аккумуляторных батареях, поэтому может использоваться без подключения к сети.



### Автомат промывки для фильтра Drufi с 05/2011

Артикул 2316.00.081	кат. 1
---------------------	--------

## Автомат промывки SYRTronic2316

Электронный автомат промыва для всех моделей Drufi max и для водных станций 2000 plus max. Полностью готов к установке, для настенного монтажа с присоединительным шлангом и адаптером. Интервал промывки от 1 часа до 61 дней по выбору. С возможностью работы также и при перепадах напряжения в сети или при отключении электричества, с функцией проверки системы и указателем интервалов промывки.



### SYRTronic, автоматика промыва, работающая на батарейках для Drufi DFR / FR Classic.

Артикул 2316.00.010	кат. 1
---------------------	--------

# Фильтрующая техника

## Система присоединительных фланцев



**Универсальный фланец** для Multisafe, системы Drufi, IT3000, Protect. Из прессованной латуни. С двусторонним гаечным присоединением. Положение при монтаже любое.

Артикул	Артикул	Размер	
Резьба	Отлив		
2315.20.005	2315.20.006	DN 20	кат. 1
2315.25.005	2315.26.006	DN 25	кат. 1
2315.32.005	2315.32.006	DN 32	кат. 1



**Пресс-фланец** для Multisafe, системы Drufi, IT3000, Protect. Из меди. С двусторонним пресс-присоединением. Положение при монтаже любое. Пресс-система VIEGA применяется при монтаже на медных трубах или трубах из нержавеющей стали.

Артикул	Размер	
2315.20.025	22 мм	кат. 1
2315.25.025	28мм	кат. 1
2315.32.025	35мм	кат. 1



**HWS-фланец** для Multisafe, системы Drufi, IT3000, Protect. Корпус из меди. Состоит из клапанов с предотвращением обратного тока, запорным устройством для проведения сервисных работ (шаровой кран), слива и подключений манометров на входе и на выходе. С двусторонним гаечным присоединением. Положение при монтаже любое.

Артикул	Артикул	Размер	
Резьба	Отлив		
2000.20.015	2000.20.016	DN 20	кат. 1
2000.25.015	2000.25.016	DN 25	кат. 1
2000.32.015	2000.32.016	DN 32	кат. 1



**Универсальный фланец для Drufi max** Универсальный фланец для Drufi max служит для всех моделей Drufi max. Корпус из прессованной латуни, с отверстиями для подключения манометров на входе и на выходе. С винтовыми соединениями с двух сторон. Манометр - в запасных частях и принадлежностях для Drufi max DFR и FR.

Артикул	Артикул	Размер	
Резьба	Пайка		
2315.32.015	2315.32.016	DN 32	кат. 1
2315.40.005	2315.40.006	DN 40	кат. 1
2315.50.005	2315.50.006	DN 50	кат. 1



**Крышка** для всех фланцев до DN 32. из пластика, поставляется в комплекте с винтами для закрепления и уплотнением. Выдерживает давление до PN 16.

Артикул	Размер	
2320.00.901	DN 20 - 32	кат. 1



**Комбинированный фланец** для одновременного подключения нескольких приборов, например, DRUFI/IT3000, DRUFI/MultiSafe, IT 3000/Protect. Корпус из прессованной латуни.

Артикул	Размер	
2315.00.071	DN 20 - 32	кат. 2

# Фильтрующая техника

## Запасные части и принадлежности для системы Drufi+ с 05/2011



<b>Угловая воронка как дополнительная деталь для моделей Drufi+ с обратной промывкой - с 05/2011 DN 20 - DN 32.</b>		
<b>Артикул</b> 2315.01.924	Тип DFR / FR	<b>кат.</b> 1



<b>Патрон для редуктора давления, как сменная или дополнительная деталь для всех моделей Drufi+ - с 05/2011 DN 20 - DN 32.</b>		
<b>Артикул</b> 2315.01.925	Все модели Drufi +	<b>кат.</b> 1



<b>Фильтрующий элемент, комплект для всех моделей Drufi+ с обратной промывкой DN 20 - DN 32. Сетка фильтрующего элемента из нержавеющей стали. В комплекте с уплотнительным кольцом.</b>		
<b>Артикул</b> 2315.00.930	90 мю	<b>кат.</b> 1
<b>Артикул</b> 2315.01.965	20 мю	<b>кат.</b> 1



<b>Фильтрующий элемент для фильтров с прямой промывкой. 5 штук в комплекте. Фильтрующий элемент из нейлона для DRUFI DFF/FF/ Размер ячеек 90 мю / 20 мю. Цена за комплект.</b>		
<b>Артикул</b> 2000.25.900	90 мю	<b>кат.</b> 1



<b>Корпус фильтра для Drufi+ - модель с 05/2011.</b>		
<b>Артикул</b> 2315.01.918	Тип DFR / DFF	<b>кат.</b> 1
<b>Артикул</b> 2315.00.929	Тип FR / FF	<b>кат.</b> 1



<b>Направляющая муфта для Drufi+ FR с 05/2011 DN 20 - DN 32.</b>		
<b>Артикул</b> 2315.00.932	Тип FR	<b>кат.</b> 1



<b>Пружина для Drufi+ с обратной промывкой - с 05/2011.</b>		
<b>Артикул</b> 2315.00.961	Тип DFR, FR	<b>кат.</b> 1



<b>Крышка для всех моделей Drufi+ - с 05/2011.</b>		
<b>Артикул</b> 2315.01.919		<b>кат.</b> 1



<b>Вставка для всех моделей Drufi+ - с 05/2011, 10 штук в комплекте</b>		
<b>Артикул</b> 2315.01.910	Все модели Тип	<b>кат.</b> 1



<b>Манометр для всех моделей Drufi+ - с 05/2011. G 1/4"</b>		
<b>Артикул</b> 2315.01.920	0-10 бар	<b>кат.</b> 1



<b>Корпус фильтра в сборе Drufi+ - с 05/2011. G 1/4"</b>		
<b>Артикул</b> 2315.01.914	Тип DFR	<b>кат.</b> 1
<b>Артикул</b> 2315.01.915	Тип FR	<b>кат.</b> 1
<b>Артикул</b> 2315.01.916	Тип DFF	<b>кат.</b> 1
<b>Артикул</b> 2315.01.917	Тип FF	<b>кат.</b> 1



<b>Сервисный ключ для корпуса всех моделей DRUFI+ - с 05/2011.</b>		
<b>Артикул</b> 2000.25.907		<b>кат.</b> 1

<b>Уплотнительное кольцо для корпусов фильтров всех моделей Drufi+ с 5/2011</b>		
<b>Артикул</b> 2315.00.922		<b>кат.</b> 1

# Фильтрующая техника

## Запасные части и принадлежности для HWS 2000 Plus с 05/2011



<b>Патрон редукционного клапана</b> , как дополнительная или сменная деталь для HWS 2000 plus с 05/2011 DN 20 – DN 32		
Артикул 2315.01.925	Тип HWS 2000 plus	кат. 1
<b>Фильтрующий элемент</b> для водных станций HWS 2000 plus DN 20 – DN 32 с 05/2011. Сетка фильтра из нержавеющей стали.		
Артикул 2315.00.930	90 µm	кат. 1
Артикул 2315.01.965	20 µm	кат. 1
<b>Корпус для фильтра</b> для водных станций HWS 2000 plus с 05/2011.		
Артикул 2315.10.914	Тип HWS 2000 plus	кат. 1
<b>Патрон редукционного клапана</b> , как дополнительная или сменная деталь для HWS 2000 plus max с 10/2012 DN 32 – DN 50		
Артикул 2315.01.934	HWS 2000 plus max	кат. 1
<b>Фильтрующий элемент</b> для фильтра обратной промывки Drufi + DN 40 – DN 50. Сетка фильтра из нержавеющей стали. С монтажным ключом для корпуса фильтра.		
Артикул 2315.01.932	HWS 2000 plus max	кат. 1
<b>Корпус для фильтра</b> для водных станций HWS 2000 plus max DN 40 – DN 50 с 10/2012.		
Артикул 2315.01.936	Тип HWS 2000 plus	кат. 1

## Запасные части и принадлежности для Drufi max с 10/2012



<b>Патрон редукционного клапана</b> , как дополнительная или сменная деталь для Drufi max		
Артикул 2315.01.934	DN 40 - 50	кат. 1
<b>Фильтрующие элементы</b> , запасная часть для всех моделей Drufi + max DN 40 - DN 50		
Артикул 2315.01.932	90 µm	кат. 1
<b>Корпус для фильтра</b> для Drufi + max, в комплекте с уплотнительными прокладками.		
Артикул 2315.01.931		кат. 1
<b>Ручка в комплекте</b> , запасная часть для всех моделей Drufi + max (см.рис.)		
Артикул 2315.01.941		кат. 1
<b>Уплотнительное кольцо</b> для корпусов фильтров всех моделей Drufi+ с 5/2011 (см.рис)		
Артикул 2315.00.940		кат. 1
<b>Корпус для фильтра</b> для Drufi + max, в комплекте с O-Ring		
Артикул 2315.01.936	DFR + max	кат. 1
Артикул 2315.01.937	FR + max	кат. 1
<b>Манометр</b> для вертикального подключения для Drufi + max-фланца G1/4"		
Артикул 2315.01.930	Диапазон 0-10 бар	кат. 1
<b>Уплотнение для фланца</b> , с винтами для Drufi + max		
Артикул 2315.00.944		кат. 1
<b>Пружина</b> для Drufi + max		
Артикул 2315.01.935		кат. 1
<b>Защита</b> для Drufi + max FR		
Артикул 2315.01.933		кат. 1
<b>Сливная воронка</b> для Drufi + max		
Артикул 2315.01.943		кат. 1
<b>Монтажный ключ</b> для корпуса Druf max.		
Артикул 2315.01.927		кат. 1



# Фильтрующая техника

## Запасные части и принадлежности для DUO



<b>Манометр для Duo-фильтров.</b>		
<b>Артикул</b> 2000.00.906	G 1/4"	<b>кат.</b> 1
<b>Манометр для Duo-HOT фильтров.</b>		
<b>Артикул</b> 2000.00.907	G 1/4"	<b>кат.</b> 1
<b>Фильтрующий элемент для всех фильтров DUO</b>		
<b>Артикул</b> 2340.00.900	DN 15-25	<b>кат.</b> 1
<b>Картридж редуктора давления для Duo.</b>		
<b>Артикул</b> 0312.20.928	DN 15-25	<b>кат.</b> 1
<b>Картридж редуктора давления для DUO-HOT.</b>		
<b>Артикул</b> 0312.20.910	DN 15-25	<b>кат.</b> 1

## Запасные части и принадлежности для фланцевого фильтра 6380



<b>Фильтрующий элемент для фланцевого фильтр 6380 DN 65-100</b>		
<b>Артикул</b> 6380.00.900		<b>кат.</b> 1
<b>Шаровой кран мини</b>		
<b>Артикул</b> 6600. 00.904		<b>кат.</b> 1
<b>Выключатель на основе разницы давления для для автомата промыва RSA 2316 для фланцевого фильтр 6380 DN 65-100</b>		
<b>Артикул</b> 6380.00.901		<b>кат.</b> 1

## Запасные части и принадлежности для Ratio/Ratio-Hot



<b>Картридж редуктора давления для Ratio.</b>		
<b>Артикул</b> 5315.00.900	<b>Размер</b> DN 15-25	<b>кат.</b> 1
<b>Картридж редуктора давления для Ratio-Hot</b>		
<b>Артикул</b> 5315.00.905	<b>Размер</b> DN 15-25	<b>кат.</b> 1
<b>Монтажный ключ для Ratio</b>		
<b>Артикул</b> 5315.00.902		<b>кат.</b> 1

## Регулирование давления

<b>Редуктор давления из бронзы 315</b>	<b>2</b>
<b>Редуктор давления 315 АВ</b>	<b>2</b>
<b>Редуктор давления 315.2</b>	<b>3</b>
<b>Редуктор давления 312 compact</b>	<b>3</b>
<b>Редуктор давления 312М</b>	<b>4</b>
<b>Фланцевый редуктор давления 6247</b>	<b>4</b>
<b>Редуктор давления 6243</b>	<b>5</b>
<b>Регулятор давления 6203</b>	<b>5</b>
Принадлежности и запасные части для редуктора 315	6
Запасные части и принадлежности для редуктора давления 315.2	6
Запасные части и принадлежности для редуктора 312 compact	6
Запасные части и принадлежности для фланцевого редуктора 6247	6

# Регулирование давления

## Редуктор давления из бронзы 315

Высококачественный редуктор давления с двусторонним винтовым присоединением, встроенным грязевиком и двумя отверстиями для подключения манометра 1/4". С указателем установленного давления на выходе. Редуктор соответствует нормам DVGW и прошёл испытания по уровню шума по классу 1. Корпус из бронзы.

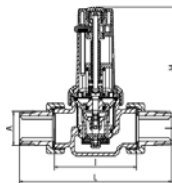
### Технические данные

Рабочее давление:	макс. 25 бар
Давление на выходе:	1,5 - 6 Бар (фабричная установка 4 бара)
макс. рабочая температура:	30°C
Положение при монтаже:	любое
Среды:	Вода, сжатый, воздух, нейтральные неклеякие жидкости, нейтральные газы



### Редуктор давления бронзовый 315

Артикул	Артикул	Размер	V при 2м/с	
Резьба	Пайка			
0315.15.000	0315.15.001	DN 15	1,3 м³/ч	кат. 1
0315.20.000	0315.20.001	DN 20	2,3 м³/ч	кат. 1
0315.25.000	0315.25.001	DN 25	3,6 м³/ч	кат. 1
0315.32.000	0315.32.001	DN 32	5,8 м³/ч	кат. 1
0315.40.000	0315.40.001	DN 40	9,1 м³/ч	кат. 1
0315.50.000	0315.50.001	DN 50	14,0 м³/ч	кат. 1



Dimension in mm		DN 15	DN 20	DN 25	DN 32	DN 40	DN 50
A	R 1/2"	R 3/4"	R 1"	R 1 1/4"	R 1 1/2"	2"	
L	132	143	161	190	220	255	
I	75	75	87	105	130	140	
H	123	123	121	176	173	180	

## Редуктор давления 315 АВ

Высококачественный редуктор давления с двусторонним винтовым присоединением, встроенным грязевиком и двумя отверстиями для подключения манометра G 1/4". С указателем установленного давления на выходе. Редуктор соответствует нормам DVGW и прошёл испытания по уровню шума по классу 1. Корпус из бронзы. Установочные размеры без гаек как D06F.

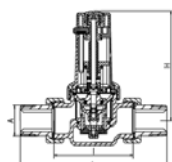
### Технические данные

Рабочее давление:	макс. 25 бар
Давление на выходе:	1,5 - 6 Бар (фабричная установка 4 бара)
макс. рабочая температура:	30°C
Положение при монтаже:	любое
Среды:	Вода, сжатый, воздух, нейтральные неклеякие жидкости, нейтральные газы



### Редуктор давления 315 АВ

Артикул	Размер	V при 2м/с	
0315.15.056	DN 15	1,3 м³/ч	кат. 1
0315.20.056	DN 20	2,3 м³/ч	кат. 1
0315.25.056	DN 25	3,6 м³/ч	кат. 1
0315.32.056	DN 32	5,8 м³/ч	кат. 1
0315.40.056	DN 40	9,1 м³/ч	кат. 1
0315.50.056	DN 50	14,0 м³/ч	кат. 1



Dimension in mm		DN 15	DN 20	DN 25	DN 32	DN 40	DN 50
A	R 1/2"	R 3/4"	R 1"	R 1 1/4"	R 1 1/2"	2"	
L	140	160	175	190	220	255	
I	80	90	100	105	130	140	
H	125	125	121	176	173	180	

# Регулирование давления

## Редуктор давления 315.2

Высококачественный редуктор давления с двусторонним винтовым соединением, со встроенным грязевиком и двумя отверстиями для подключения манометра G 1/4". Редуктор соответствует нормам DVGW и прошёл испытания по уровню шума по классу 1. Корпус изготовлен из высококачественного, не подверженного коррозии, сплава латуни.

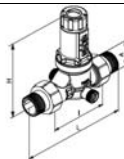


### Технические данные

Рабочее давление:	макс. 25 бар
Давление на выходе:	1,5 - 6 Бар (заводская установка 4 бара)
макс. рабочая температура:	70°C
Положение при монтаже:	любое
Среды:	Вода, сжатый, воздух, нейтральные неклеящие жидкости, нейтральные газы

### Редуктор давления 315.2

Артикул резьба	Артикул пайка	Размер	V при 2м/с	
0315.15.222	0315.15.223	DN 15	1,3 м³/ч	кат. 1
0315.20.222	0315.20.223	DN 20	2,3 м³/ч	кат. 1
0315.25.222	0315.25.223	DN 25	3,6 м³/ч	кат. 1
0315.32.222	0315.32.223	DN 32	5,8 м³/ч	кат. 1
0315.40.222	0315.40.223	DN 40	9,1 м³/ч	кат. 1
0315.50.222	0315.50.223	DN 50	14,0 м³/ч	кат. 1



Dimension in mm						
A	DN 15 R 1/2"	DN 20 R 3/4"	DN 25 R 1"	DN 32 R 1 1/4"	DN 40 R 1 1/2"	DN 50 2"
L	140	160	175	190	220	255
H	89	99	100	105	130	140
H	107	107	152	194	194	187

## Редуктор давления 312 compact

Высококачественный редуктор с двусторонним присоединением (внутренняя резьба) и одним отверстием для присоединения манометра 1/4". Корпус из высококачественной латуни, с невысоким содержанием свинца.

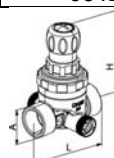


### Технические данные

Рабочее давление:	макс. 16 бар
Давление на выходе:	1,5 - 6 Бар / фабричная установка 4 бара
макс. рабочая температура:	70°C
Положение при монтаже:	любое
При скорости потока 2м/с	DN 15 1,3 м³/ч DN 20 2,3 м³/ч
Среды:	Вода, сжатый, воздух, нейтральные не клейкие жидкости, нейтральные газы

### Редуктор давления 312 compact

Артикул	Размер	Присоединение	
0312.15.250	DN 15	внутренняя резьба	кат. 1
0312.20.250	DN 20	внутренняя резьба	кат. 1
0312.15.251	15 mm	кпкмм.кольцо	кат. 1
0312.20.251	20 mm	кпкмм.кольцо	кат. 1



Dimension in mm				
A	DN 15 G 1/2"	DN 20 G 3/4"	Comp. fitting 15 mm	Comp. fitting 22 mm
L	72	76	62	65
H	92	92	92	92

# Регулирование давления

## Редуктор давления 312M

Высококачественный редуктор с двусторонним присоединением (внешняя резьба) и одним отверстием для присоединения манометра 1/4". Корпус из высококачественной латуни, с невысоким содержанием свинца.



### Технические данные

Рабочее давление:	макс. 16 бар
Давление на выходе:	1,5 - 6 Бар / фабричная установка 4 бара
макс. рабочая температура:	70°C
Положение при монтаже:	любое
При скорости потока 2м/с	DN 15: 1,3 м <sup>3</sup> /h DN 20: 2,3 м <sup>3</sup> /h
Среды:	Вода, сжатый, воздух, нейтральные не клейкие жидкости, нейтральные газы

### Редуктор давления 312 compact

Артикул	Размер	Присоединение	
0312.15.255	DN 15	Внешняя резьба	кат. 1
0312.20.255	DN 20	Внешняя резьба	кат. 1



Dimension in mm				
	DN 15	DN 20	Comp. fitting	Comp. fitting
A	C 1/4"	C 1/4"	15 mm	22 mm
L	72	76	62	65
H	92	92	92	92

## Фланцевый редуктор давления 6247

Высококачественный редуктор давления для фланцевого присоединения согласно prEN 1092-3, с грязевика для измерения давления на входе и на выходе. С указателем установленного давления на выходе. Давление регулируется в диапазоне от 1,5 до 6 Бар. Фабричная установка 4 Бара. Корпус из бронзы.



### Технические данные

Рабочее давление:	макс. 16 бар
Давление на выходе:	1,5 до 6 бар (Фабричная установка 4 бара)
макс. рбочая температура:	30°C
Положение при монтаже:	любое
Среды:	Вода, сжатый, воздух, нейтральные неклеякие жидкости, нейтральные газы

### Фланцевый редуктор давления 6247

Артикул	Размер	V при 2м/с	
6247.65.000	DN 65	24 м <sup>3</sup> /час	кат. 1
6247.80.000	DN 80	36 м <sup>3</sup> /ч	кат. 1
6247.100.000	DN 100	56 м <sup>3</sup> /ч	кат. 1

# Регулирование давления

## Редуктор давления 6243

Высококачественный редуктор давления с двусторонним винтовым присоединением, с грязевиком, с отверстиями для присоединения манометра с двух сторон G 1/4". Давление на выходе регулируется от 1,5 до 5 Бар (6243.1) или от 4 до 8 Бар (6243.2), корпус из бронзы.



### Технические данные

Рабочее давление:	макс. 25 бар
Давление на выходе:	тип 6243.1: 1,5 - 5,0 бар / тип 6243.2: 4,0 - 8,0 бар
макс. рабочая температура:	90°C
Положение при монтаже:	любое
Среды:	Вода, сжатый воздух, нейтральные, неклеякие жидкости, нейтральные газы

### Редуктор давления 6243

Артикул 6243.1	Артикул 6243.2	Размер	
6243.15.004	6243.15.006	DN 15	кат. 1
6243.20.003	6243.20.005	DN 20	кат. 1
6243.25.000	6243.25.002	DN 25	кат. 1
6243.32.002	6243.32.001	DN 32	кат. 1
6243.40.000	6243.40.001	DN 40	кат. 1
6243.50.000	6243.50.001	DN 50	кат. 1

## Регулятор давления 6203

Перепускной клапан с двусторонним присоединением и грязевиком. С указателем давления. Давление на выходе регулируется в диапазоне от 1,5 до 5 Бар (6203.1) или 4 до 8 Бар (6203.2). Корпус из бронзы.

### Технические данные

Рабочее давление:	макс. 25 бар
Давление на выходе:	Тип 6203.1: 1,5 до 5 бар Тип 6203.2: 5,0 до 8 бар
макс. рабочая температура:	110°C
Положение при монтаже:	любое
Среды:	Вода, сжатый воздух, нейтральные, не клейкие жидкости, нейтральные газы



### Регулятор давления (перепускной клапан) 6203

Размер	Артикул	Артикул	
	6203.1	6203.2	
DN 15	6203.15.003	6203.15.005	кат. 1
DN 20	6203.20.007	6203.20.008	кат. 1
DN 25	6203.25.010	6203.25.011	кат. 1
DN 32	6203.32.000	6203.32.001	кат. 1

CE 0085

# Регулирование давления

## Принадлежности и запасные части для редуктора 315



**Манометр 11**, подходит для всех моделей редукторов, область измерения 0-10 Бар.  
Диаметр: 63 мм.

<b>Артикул</b> 0011.08.000	<b>Размер</b> G 1/4"	<b>кат.</b> 1
----------------------------	----------------------	---------------

**Картридж для редуктора**, единая деталь, с указателем установленного давления на выходе, в качестве сменной части для редуктора 315 DN 15-25 с 07/96; DN 32 с 02/98, DN 40-50 с 05/98. Давление на выходе регулируется в диапазоне от 1,5 до 6 Бар. Фабричная установка 4 Бара.

Артикул	Размер		
0315.20.904	DN 15 + DN 20	с 07/96	<b>кат.</b> 1
0315.25.904	DN 25	с 07/96	<b>кат.</b> 1
0315.32.902	DN 32 - DN 50	с 02/98 и 05/98	<b>кат.</b> 1

## Запасные части и принадлежности для редуктора давления 315.2



**Картридж редуктора давления**, единая деталь, с указателем установленного давления на выходе, в качестве сменной части для редуктора давления 315.2

Артикул	Размер		
0315.15.924	DN 15 + DN 20		<b>кат.</b> 1
0315.25.924	DN 25		<b>кат.</b> 1
0315.32.924	DN 32 - DN 50		<b>кат.</b> 1

## Запасные части и принадлежности для редуктора 312 compact



**Картридж для редуктора**, как сменная деталь для редуктора 312 compact Давление на выходе регулируется в диапазоне от 1,5 до 6 Бара. Фабричная установка 4 Бара.

<b>Артикул</b> 0312.20.955	<b>Размер</b> DN 15 + DN 20	<b>кат.</b> 1
----------------------------	-----------------------------	---------------

## Запасные части и принадлежности для фланцевого редуктора 6247

до 12/07



от 12/07

**Картридж для фланцевого редуктора 6247**. Давление на выходе регулируется в диапазоне от 1,5 до 6 Бара. Фабричная установка 4 Бара.

Артикул	Размер		
6247.50.900	DN 65 до DN 100	до 12/07	<b>кат.</b> 1
6247.50.903	DN 65 до DN 100	с 01/08	<b>кат.</b> 1

## Предохранительное оборудование

Разделитель систем ВА 6600 .....	2
Разделитель систем Mini 6600D .....	2
Разделитель систем СА 6800 .....	3
Разделитель систем STBA 100 .....	3
Вакуумный обратный клапан 65 .....	3
Запасные части и принадлежности ВА	4
Запасные части и принадлежности ВА Mini 6600 D	4
Запасные части и принадлежности СА 6800	4



# Предохранительное оборудование

## Разделитель систем ВА 6600

Предназначен для защиты водопроводной воды от попадания воды, непригодной для бытовых нужд, соответствует стандарту DIN EN 1717 включая категорию жидкости 4. Монтировать между оборудованием и местом забора воды. Корпус из литейной оловянно-цинковой бронзы.

### Технические данные



Рабочее давление:	макс. 10 бар
Макс. рабочая температура:	65°C
Среда:	Водопроводная вода
Положение при монтаже:	Горизонтальное, разъем воронки вниз
Пропускная способность без запорного клапана:	DN 15: 2,9 м³/ч при Δр 1,5 бар DN 20: 5,1 м³/ч при Δр 1,5 бар DN 25: 7,9 м³/ч при Δр 1,5 бар DN 32: 13,0 м³/ч при Δр 1,5 бар DN 40: 20,3 м³/ч при Δр 1,5 бар DN 50: 31,8 м³/ч при Δр 1,5 бар
Пропускная способность с запорным клапаном:	DN 15: 1,8 м³/ч при Δр 1,5 бар DN 20: 4,1 м³/ч при Δр 1,5 бар DN 25: 5,7 м³/ч при Δр 1,5 бар DN 32: 8,0 м³/ч при Δр 1,5 бар DN 40: 13,0 м³/ч при Δр 1,5 бар DN 50: 21,0 м³/ч при Δр 1,5 бар

### Разделитель системы ВА 6600 без запорного клапана

Артикул	Размер	кат. 1
6600.15.000	DN 15	кат. 1
6600.20.000	DN 20	кат. 1
6600.25.000	DN 25	кат. 1
6600.32.000	DN 32	кат. 1
6600.40.000	DN 40	кат. 1
6600.50.000	DN 50	кат. 1

### С запорным клапаном

Артикул	Размер	кат. 1
6600.15.020	DN 15	кат. 1
6600.20.020	DN 20	кат. 1
6600.25.020	DN 25	кат. 1
6600.32.020	DN 32	кат. 1
6600.40.020	DN 40	кат. 1
6600.50.020	DN 50	кат. 1

## Разделитель систем Mini 6600D

Предназначен для защиты водопроводной воды от попадания воды, непригодной для бытовых нужд, соответствует стандарту DIN EN 1717 включая категорию жидкости 4. Монтировать между оборудованием и местом забора воды. Корпус из литейной оловянно-цинковой бронзы и пластика. С запорными клапанами на входе и на выходе.

### Технические данные



Рабочее давление	max. 10 бар
max. Рабочая температура:	30°C
Среда	Водопроводная вода
Пропускная способность	DN 15: (R 1/2") 2,0 м³/ч м³/ч при Δр 1,5 бар DN 15: (R 3/4") 2,0 м³/ч м³/ч при Δр 1,5 бар
	PA-IX 6793/I

### Разделитель систем ВА 6600D

Артикул	Размер	кат. 1
6800.15.008	DN 15	кат. 1
6800.20.009	DN 20	кат. 1

## Разделитель систем CA 6800

Предназначен для защиты водопроводной воды от попадания воды, непригодной для бытовых нужд, соответствует стандарту DIN EN 1717 включая категорию жидкости 3. Монтировать между оборудованием и местом забора воды. Корпус из литейной оловянно-цинковой бронзы.



### Технические данные

Рабочее давление:	макс. 10 бар
макс. Рабочая температура:	65°C
Среда:	Водопроводная вода
Пропускная способность:	DN 15: 2,0 м³/ч при Др 1,7 бар DN 20: 3,2 м³/ч при Др 1,7 бар

### Разделитель систем CA 6800

Артикул	Размер	кат.
6800.15.000	DN 15	кат. 1
6800.20.000	DN 20	кат. 1

## Разделитель систем STBA 100

Для защиты водонагревателя от попадания не питьевой воды согласно DIN EN1717. Необходима установка данного прибора в точке забора воды. Корпус из прессованной латуни и пластика.



### Технические данные

Рабочее давление	max. 10 бар
max. Рабочая температура:	30°C/65°C
Среда	Водопроводная вода
Пропускная способность	1,8 м³/ч м³/ч при Др 1,5 бар

### Разделитель систем STBA 100

Артикул	Размер	кат.
6615.15.000	DN 15 (R1/2")	кат. 1
6615.15.001	DN 15 (R20")	кат. 1

## Вакуумный обратный клапан 65

Компенсирует низкое давление в трубопроводной системе и предотвращает обратный ток воды в водопровод.



### Технические данные

Рабочее давление	max. 16 бар
max. Рабочая температура:	60°C
Среда	Водопроводная вода

### Разделитель систем STBA 100

Артикул	Размер	кат.
0065.15.002	15 mm	кат. 1
0065.20.003	22 mm	кат. 1

## Запасные части и принадлежности ВА



<b>Ключ для ВА DN 15 – DN 25</b>		
Артикул 6600.00.939	с 01/2008	кат. 1

<b>Ключ для ВА DN 32 – BDN 50</b>		
Артикул 6600.00.940	с 01/2008	кат. 1

<b>Ключ для патрона ВА</b>		
Артикул 6600.00.908	до 12/2007	кат. 1



<b>Переносной комплект</b> измерительных приборов для измерения разницы давления, идеально подходит для инспекции и технического обслуживания.		
6600.00.902	ВА	кат. 1

<b>Переносной комплект</b> измерительных приборов для измерения разницы давления, идеально подходит для инспекции и технического обслуживания, аналогичный предыдущему.		
6600.00.913	ВА	кат. 1



<b>Сменный патрон ВА, в комплекте.</b>				
Артикул	Размер	Тип	Год	
6600.00.938	DN 15	ВА	с 01/2008	кат. 1
6600.00.923	DN 20 -25	ВА	с 01/2008	кат. 1
6600.50.901	DN 32 - 50	ВА	с 01/2008	кат. 1

<b>Сменный патрон ВА, в комплекте.</b>				
Артикул	Размер	Тип	Год	
6600.00.900	DN 15 – BT 25	ВА	до. 12/2007	кат. 1

<b>Грязевик (без изображения).</b>		
Артикул 6600.00.901	Тип ВА	кат. 1

## Запасные части и принадлежности ВА Mini 6600 D

<b>Сменный патрон ВА, в комплекте.</b>			
Артикул	Размер	Тип	
6600.00.921	DN 15 – DN 20	ВА Mini	кат. 1

<b>Воронка (без изображения).</b>		
Артикул 6600.00.903	Тип ВА Mini	кат. 1

## Запасные части и принадлежности СА 6800



<b>Ключ для для СА</b>		
Артикул 4807.00.906	Тип СА	кат. 1

<b>Сменный патрон СА, в комплекте.</b>			
Артикул	Размер	Тип	
6600.00.900	DN 15 – DN 20	СА	кат. 1

<b>Воронка (без изображения).</b>		
Артикул 6600.00.901	Тип СА	кат. 1

## Защитная арматура для водонагревателей

Центр безопасности 4807	2
Антибактериальный клапан 7500	3
Антибактериальный клапан 7500	3
SYR-блок-группа безопасности 24	4
SYR-блок группы безопасности 25	5
Мультиблок 2312	6
Inlet control group 2312	6
Группа безопасности 322 / 323 / 324	7
Группа безопасности 34	8
Группа безопасности 330	8
Мембранный предохранительный клапан 2115	9
Мембранный Предохранительный клапан 2115 Nirositz	10
Сменный патрон 2116	10
Мембранный Предохранительный клапан 2117	11
Предохранительный клапан P&T 2303	12
Термостатический смеситель 702	12
Спускной кран 6705	12
Винты	13
Специальные муфты	13
Прилагаемые материалы / Запасные части 4807	14
Прилагаемые материалы / Запасные части к SYR-блоку 24 / 25	15
Прилагаемые материалы / Запасные части ГБ 322 - 324	16

# Защитная арматура для водонагревателей

## Центр безопасности 4807

Для подсоединения замкнутого водонагревателя до 560l макс. (соответствует нормам DIN 1988 и DIN 4807). Имеет разрешение DVGW, проверен на звукоизоляцию по классу 1. Состоит из: подсоединения к последующему потребителю холодной воды, системы предотвращения обратного тока воды с устройством контроля, сдвоенного затвора, мембранного предохранительного клапана, проходной арматуры прохождения со встроенной блокировкой для осуществления технического обслуживания и ремонта, мембранной расширительного бака (MAG) на 12 или 18 литров и монтажной платы с симметричными винтовыми гнездами. Верхняя часть мембранного предохранительного клапана на 6, 8 и 10 бар. Корпус из литой оловянно-цинковой бронзы.

### Технические данные

Рабочее давление:	макс. 80% давления срабатывания предохранительного клапана
Макс. температура на входе:	30°C
Среда:	Водопроводная вода
Давление срабатывания:	6, 8 и 10 бар в зависимости от прилагаемого Патрона
Код детали:	TUV-SV-10-545-DN-W-p
Положение при монтаже:	любое
Пропускная способность:	1,9 м³/ч при Δр 0,2 бар 4,5 м³/ч при Δр 1,0 бар



### Центр безопасности 4807

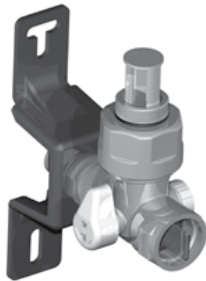
Артикул		Винт	
4807.20.000	12l - MAG	G 3/4"	кат. 1
4807.20.001	18l - MAG	G 3/4"	кат. 1

### Параметры центра безопасности 4807

MAG-W номинальный объем	12 литров			18 литров		
	6 бар	8 бар	10 бар	6 бар	8 бар	10 бар
Давление настройки MSV						
макс. объем водонагревателя	200l	310l	380l	300l	460l	560l

# Защитная арматура для водонагревателей

## Антибактериальный клапан 7500



Антибактериальный клапан 7500 предназначен для защиты от бактерий Легионелла накопительных водонагревателей и присоединений к расширительному баку. Клапан полностью соответствует немецким и европейским гигиеническим стандартам. Комплект включает в себя антибактериальный клапан и настенное крепление. Клапан используется для расширительных баков на 12 и 18 литров. Также может использоваться для некоторых моделей от 8 до 24 литров.

### Технические данные

Рабочее давление:	Макс. 80% от установленного давления
Макс. Рабочая температура:	30°C
Среда:	Водопроводная вода
Положение при монтаже:	любое
Пропускная способность:	2,0 м³/ч при Δр 0,2 бар 4,0 м³/ч при Δр 1,0 бар

### Anti legionella valve 7500

Артикул 7500.20.xxx	G 3/4"	кат. 1
---------------------	--------	--------

## Антибактериальный клапан 7500

Антибактериальный клапан 7500 предназначен для защиты от бактерий Легионелла накопительных водонагревателей и присоединений к расширительному баку. Клапан полностью соответствует немецким и европейским гигиеническим стандартам. Клапан используется для расширительных баков до 500 литров.



### Технические данные

Рабочее давление:	Макс. 80% от установленного давления
Макс. Рабочая температура:	30°C
Среда:	Водопроводная вода
Положение при монтаже:	любое

### Anti legionella valve 7500

Артикул 7500.32.100	G 1 1/4"	кат. 1
---------------------	----------	--------

# Защитная арматура для водонагревателей

## SYR-блок-группа безопасности 24

Для подключения замкнутого водонагревателя, соответствующего стандарту DIN 1988. Имеет разрешение DVGW, проверен на звукоизоляцию по классу 1. Состоит из: запорного вентиля, системы предотвращения обратного тока воды с устройством контроля, вторым запорным вентилем (DN 20), мембранного предохранительного клапана с седлом из благородной стали Nirostiz и расширяемой сливной воронки. Корпус из прессованной латуни. Стандартные варианты 6, 8 и 10 бар

### Технические данные

Рабочее давление:	макс. 80% давления срабатывания предохранительного клапана
Макс. рабочая температура:	30°C (температура на входе)
Среда :	Водопроводная вода
Давление срабатывания:	6, 8 и 10 бар
Пропускная способность:	DN 15: 2,0 м³/ч при Δр 1,0 бар DN 20: 4,0 м³/ч при Δр 1,0 бар



DN 15



DN 20

### SYR-блок группы безопасности 24 (латунный жёлтый)

Объем Арматура	Объем Присоед.	КЕ		Артикул Резьба	
	G 1/2"		6 бар	0024.15.000	кат. 1
DN 15	соотв.	10	8 бар	0024.15.001	кат. 1
	L 15мм		10 бар	0024.15.002	кат. 1
	G 3/4"		6 бар	0024.15.009	кат. 1
DN 15	соотв.	10	8 бар	0024.15.010	кат. 1
	L 22 мм		10 бар	0024.15.011	кат. 1
	G 3/4"		6 бар	0024.20.000	кат. 1
DN 20	соотв.	8	8 бар	0024.20.001	кат. 1
	L 22 мм		10 бар	0024.20.002	кат. 1
	G 1"		6 бар	0024.20.009	кат. 1
DN 20	соотв.	8	8 бар	0024.20.010	кат. 1
	L 28 мм		10 бар	0024.20.011	кат. 1

# Защитная арматура для водонагревателей

## SYR-блок группы безопасности 25

Аналогичен SYR-блоку 24, но дополнен редуктором давления. Стандартное давление на выходе от 1,5 до 6 бар. Изначально установленное - 4 бара. Стандартные варианты предохранительного клапана: 6, 8 и 10 бар.

### Технические данные

Рабочее давление:	16 бар
Рабочее давление редуктора:	1,5 - 6 бар (изначально установленное: 4 бар)
Макс. рабочая температура:	30°C (температура на входе)
Среда :	Водопроводная вода
Давление срабатывания:	6, 8 и 10 бар
Пропускная способность:	DN 15: 1,3 м³/ч при Δр 1,0 бар DN 20: 2,3 м³/ч при Δр 1,0 бар



DN 15



DN 20

### SYR-блок группы безопасности 25 (естественного цвета)

Объем Арматура	Объем Присоед.	КЕ		Артикул Резьба	
	G 1/2"		6 бар	0025.15.000	кат. 1
DN 15	Соотв.	8	8 бар	0025.15.001	кат. 1
	L 15 мм		10 бар	0025.15.002	кат. 1
	G 3/4"		6 бар	0025.15.009	кат. 1
DN 15	bzw.	8	8 бар	0025.15.010	кат. 1
	L 22 мм		10 бар	0025.15.011	кат. 1
	G 3/4"		6 бар	0025.20.000	кат. 1
DN 20	bzw.	10	8 бар	0025.20.001	кат. 1
	L 22 мм		10 бар	0025.20.002	кат. 1
	G 1"		6 бар	0025.20.009	кат. 1
DN 20	bzw.	10	8 бар	0025.20.010	кат. 1
	L 28 мм		10 бар	0025.20.011	кат. 1



# Защитная арматура для водонагревателей

## Группа безопасности 2312

Группа безопасности для накопительных водонагревателей. Корпус сделан из высококачественного, с низким содержанием латуни, сплава. Внутренние части сделаны из специальных синтетических материалов, устойчивых к воздействию высоких температур.



### Технические данные

Объем:	DN 20
Давление срабатывания:	6, 7, 8, 10 бар
Рабочее давление редуктора:	Максимум 80% от установленного давления предохранительного клапана (другие параметры по запросу)
Рабочая температура:	95°C
Среда:	Вода, другие нейтральные неклеякие жидкости

### Multiblock 2312

Артикул 2312.20.2xx	кат. 1
---------------------	--------

## Группа безопасности 2312

Группа безопасности для накопительных водонагревателей. Корпус сделан из высококачественного, с низким содержанием латуни, сплава. Внутренние части сделаны из специальных синтетических материалов, устойчивых к воздействию высоких температур.



### Технические данные

Объем:	DN 20
Давление срабатывания:	6, 7, 8, 10 бар
Рабочее давление редуктора:	Максимум 80% от установленного давления предохранительного клапана (другие параметры по запросу)
Рабочая температура:	95°C
Среда:	Вода, другие нейтральные неклеякие жидкости

### Multiblock 2312

Артикул 2312.20.3xx	кат. 1
---------------------	--------

# Защитная арматура для водонагревателей

## Группа безопасности 322 / 323 / 324

Для замкнутого настенного водонагревателя, работающего на электроэнергию. Корпус из прессованной латуни, хромированный. Имеет разрешение DVGW, проверен на звукоизоляцию по классу 1. Гнездо вентиля из высококачественной стали.

### Технические Данные

макс. давление на входе (322/323):	10 бар (согл. DIN EN 1488)
макс. давление на входе (324):	16 бар (Редуктор давления)
Рабочее давление:	макс. 80% давления срабатывания предохранительного клапана
макс.рабочая температура:	30°C (температура на входе)
Среда:	Водопроводная вода
Стандартный смеситель:	40°C - 60°C (323.3 и 324.3)



### Группа безопасности 322

Состоит из: запорного вентиля, мембранного предохранительного клапана с седлом из высококачественной стали Nirostiz. Для водонагревателя макс. 10 л объема.

Артикул	Объем		Тип:		
0322.15.006	DN 15	Без гидравлического затвора	322	7 бар	кат. 1
0322.15.007	DN 15	Без гидравлического затвора	322.1	10 бар	кат. 1



### Группа безопасности 323

Состоит из: запорного клапана, системы предотвращения обратного тока воды, Контрольный прибор, Мембранный предохранительный клапан с седлом из высококачественной стали Nirostiz и сифоном. Для водонагревателей максимально до 200 Литров.t.

Артикул	Размер		Тип		
0323.15.012	DN15	без смесителя	323	6 бар	кат. 1
0323.15.015	DN15	без смесителя	323.1	7 бар	кат. 1
0323.15.013	DN15	со смесителем	323.3	6 бар	кат. 1

### Группа безопасности 324

Состоит из: редуктора давления (Давление на выходе регулируется от 1,5 до 6 бар, заводская установка: 4 бар), запорного клапана, системы предотвращения обратного тока воды, контрольного прибора, мембранного предохранительного клапана с седлом из благородной стали Niго и сифона для водонагревателя макс. 200 Литров объема

Артикул	Объем		Тур		
0324.15.011	DN 15	без смесителя	324	6 бар	кат. 1
0324.15.012	DN15	со смесителем	324.3	6 бар	кат. 1



# Защитная арматура для водонагревателей

## Группа безопасности 34

Малая и компактная группа безопасности для ...питьевых водонагревателей. Корпус изготовлен из хромированной латуни. Внутренние детали изготовлены из тепло и износостойких эластомерных синтетических материалов



### Технические данные

Размеры присоединения:	DN 15 and DN 20
Рабочее давление:	6, 8 and 10 бар макс. 80% давления срабатывания предохранительного клапана
Рабочая температура	Не более 90°C
Среда	Вода, другие нейтральные неагрессивные жидкости

Артикул	Объем	Size cupling		
0034.15.011			6 бар	кат. 1
0034.15.012	DN 20	G 1/2"	8 бар	кат. 1
0034.15.013			10 бар	кат. 1
0034.20.006			6 бар	кат. 1
0034.20.007	DN 20	G 3/4"	8 бар	кат. 1
0034.20.005			10 бар	кат. 1

## Группа безопасности 330

Группа безопасности SYR служит для оптимальной защиты водонагревателей замкнутого типа от превышения давления, в соответствии с нормами DIN 1988 и DIN 4753 часть 1, а также DIN EN 1488.



### Технические данные

Размер присоединения:	DN 20
Давление срабатывания:	Заводская установка до 7 бар макс. 80% давления срабатывания предохранительного клапана (остальные настройки по запросу)
Рабочая температура:	Не более 95°C
Среда:	Вода, другие нейтральные неагрессивные жидкости

Артикул	Объем		
0330.15.051	DN 15	6 бар	кат. 1
0330.20.000	DN 20	7 бар	кат. 1

# Защитная арматура для водонагревателей

## Мембранный предохранительный клапан 2115

Для подключения водонагревателей с замкнутым контуром согласно DIN 1988 и для устройств согласно AD-Merkblatt A2. Корпус из прессованной латуни и колпачок из укрепленного стекловолокном нитями пластика. (DN 15 - DN 32) или корпус из бронзы и колпачок из литой латуни (DN 40 и DN 50).



CE 0085

### Технические Данные

Макс. Рабочая температура:	110°C
Давление срабатывания:	4 до 10 бар (По запросу)
Стандартные установки:	6, 8 и 10 бар
Положение при монтаже:	Предпочтительно главная ось вертикально, входным штуцером вниз
Среды:	Вода, нейтральные, не склуивающиеся жидкости

### Мембранный предохранительный клапан 2115

Объем	KE	Артикул			
		естественного цвета	никелированный		
DN 15	50	6 бар	2115.15.000	2115.15.006	кат. 1
		8 бар	2115.15.001	2115.15.007	кат. 1
		10 бар	2115.15.002	2115.15.008	кат. 1
DN 20	50	6 бар	2115.20.000	2115.20.006	кат. 1
		8 бар	2115.20.001	2115.20.007	кат. 1
		10 бар	2115.20.002	2115.20.008	кат. 1
DN 25	10	6 бар	2115.25.000	2115.25.009	кат. 1
		8 бар	2115.25.001	2115.25.011	кат. 1
		10 бар	2115.25.002	2115.25.012	кат. 1
DN 32	10	6 бар	2115.32.000		кат. 1
		8 бар	2115.32.001		кат. 1
		10 бар	2115.32.002		кат. 1
DN 40		6 бар	2115.40.000		кат. 1
		8 бар	2115.40.001		кат. 1
		10 бар	2115.40.002		кат. 1
DN 50		6 бар	2115.50.000		кат. 1
		8 бар	2115.50.001		кат. 1
		10 бар	2115.50.002		кат. 1

# Защитная арматура для водонагревателей

## Мембранный Предохранительный клапан 2115 седло из нержавеющей стали

Также как мембранный предохранительный клапан 2115, но с износостойким седлом из высококачественной стали.

### Технические Данные

смотри технические данные мембранного предохранительного клапана 2115.



CE 0085

Мембранный Предохранительный клапан 2115б седло из нержавеющей стали				
Объем	КЕ		Артикул	
			естественного цвета	
		6 бар	2115.15.200	кат. 1
DN 15	50	8 бар	2115.15.201	кат. 1
		10 бар	2115.15.202	кат. 1
		6 бар	2115.20.200	кат. 1
DN 20	50	8 бар	2115.20.201	кат. 1
		10 бар	2115.20.202	кат. 1
			никелированный	
		6 бар	2115.15.203	кат. 1
Ø15		8 бар	2115.15.204	кат. 1
		10 бар	2115.15.205	кат. 1
		6 бар	2115.20.203	кат. 1
Ø20		8 бар	2115.20.204	кат. 1
		10 бар	2115.20.205	кат. 1

## Сменный патрон 2116



CE 0085

Для мембранного предохранительного клапана 2115, SYR-блок-группа безопасности до 05/99 и для группы безопасности 322-323. Корпус из латуни. Колпачок из укрепленного стекловолоконными нитями пластика.

Объем		Артикул		
		естественного цвета	хромированный	
DN 15 + DN 20	6 бар	2116.20.000	2116.20.006	кат. 1
	7 бар	---	2116.20.011	кат. 1
	8 бар	2116.20.001	2116.20.007	кат. 1
	10 бар	2116.20.002	2116.20.008	кат. 1

# Защитная арматура для водонагревателей

## Мембранный Предохранительный клапан 2117

Предохранительный клапан предназначен для защиты водонагревательного оборудования от превышения давления. Корпус изготовлен из латуни (DN 15-DN 32), крышка из высококачественного армированного стекловолокном синтетического материала.



### Технические Данные

Макс. Рабочая температура:	110°C
Стандартные установки:	6, 8 и 10 бар
Положение при монтаже:	Предпочтительно главная ось вертикально, входным штуцером вниз
Среды:	Вода, нейтральные, не склуивающиеся жидкости

### Мембранный предохранительный клапан 2117

Размер	КЕ		Артикул	
DN 15	50	6 бар	2117.15.200	кат. 1
		8 бар	2117.15.201	кат. 1
		10 бар	2117.15.202	кат. 1
DN 20	50	6 бар	2117.20.200	кат. 1
		8 бар	2117.20.201	кат. 1
		10 бар	2115.20.202	кат. 1

### Размеры предохранительных клапанов согласно DIN 1988

Объем		DN 15	DN 20	DN 25	DN 32	DN 40	DN50
Объем водонагревателя	l	до 200	201-1000	1001-5000	от 5001		
макс. производительность	kW	75	150	250			
	бар	Максимальный спускной объем m³/h					
	4	2,8	3	9,5	14,3	19,2	27,7
	4,5	3	3,2	10,1	15,1	20,4	29,3
	5	3,1	3,4	10,6	16	21,5	30,9
	5,5	3,3	3,6	11,1	16,1	22,5	32,4
	6	3,4	3,7	11,6	17,5	41,2	50,9
	7	3,7	4	12,6	18,9	44,5	54,9
	8	4	4,3	13,4	20,2	47,6	58,7
	9	4,2	4,6	14,3	21,4	50,5	62,3
	10	4,4	4,8	15	22,6	53,2	65,7

# Защитная арматура для водонагревателей

## Предохранительный клапан P&T 2303



Клапан, понижающий давление и температуру, используется как предохранительный клапан для уменьшения избыточного давления, происходящее от перегретой воды и нормального давления воды. Корпус изготовлен из сплава бронзы, крышка колпачка из высококачественного армированного стекловолокном синтетического материала.

### Технические Данные

Рабочее давление:	3, 4, 6 бар (другие параметры по запросу)
Среда:	Водопроводная вода
Рабочая температура:	93 - 98 °C

Объем		Артикул	
	3 бар	2303.20.026	кат. 1
DN 20	6 бар	2303.20.027	кат. 1
	4 бар	2303.20.028	кат. 1

## Термостатический смеситель 702



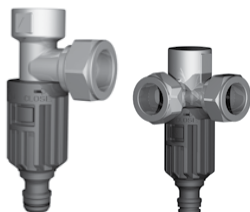
Для централизованного и децентрализованного регулирования температуры воды в водонагревательных системах и для регулирования ограничения температуры обратки в отопительных системах. С защитой от обжигания согласно европейским нормам. В подачу холодной и горячей воды встроены сетки-грязевики, а также обратные клапана для предотвращения неправильной циркуляции. Корпус из специальной не отдающей цинк латуни, хромирован. С двусторонним подсоединением.

### Технические Данные

Макс. Рабочее давление:	16 бар
Температура горячей воды на входе:	макс. 90°C
Температура холодной воды на входе:	макс. 25°C
Область установки и регулирования температуры:	40 - 60°C (Заводская установка 43°C)
Среда:	Водопроводная вода
Положение при монтаже:	любое
Пропускная способность:	2,9 м <sup>3</sup> /h при Δр 0,5 бар

Артикул	Объем	
0702.15.002	Ø15	кат. 1
0702.20.003	Ø20	кат. 1

## Спускной кран 6705



Сливной кран судно может быть легко удалена. Он оснащен защитой от над ужесточением и сделан из высококачественных низко свинца латунного сплава, синтетические детали изготовлены из термопластика.

### Технические Данные

Рабочее давление:	10 бар
Рабочая температура:	95°C
Пропускная способность:	0,6 м <sup>3</sup> /h при Δр 0,1 бар
Положение при монтаже:	любое

Артикул		Объем	
6705.20.000	С дополнительным	DN 20	кат. 1
6705.20.001	С дополнительным	DN 20	кат. 1

# Защитная арматура для водонагревателей

## Винты

Артикул	Обозначение	
0812.15.900	Резьба 1/2", естественного цвета	кат. 1
0812.15.901	Резьба 1/2", хромированный	кат. 1
0812.20.900	Резьба 3/4", естественного цвета	кат. 1
0812.20.901	Резьба 3/4", хромированный	кат. 1
0812.25.900	Резьба 1", естественного цвета	кат. 1
0812.32.900	Резьба 1 1/4", естественного цвета	кат. 1
0812.40.900	Резьба 1 1/2", естественного цвета	кат. 1
0812.50.900	Резьба 2", естественного цвета	кат. 1
0813.15.900	Пайка, L 15 мм, естественного цвета	кат. 1
0813.15.901	Пайка, L 15 мм, хромированный	кат. 1
0813.20.900	Пайка, L 22 мм, естественного цвета	кат. 1
0813.20.901	Пайка, L 22 мм, хромированный	кат. 1
0813.25.900	Пайка, L 28 мм, естественного цвета	кат. 1
0813.32.900	Пайка, L 35 мм, естественного цвета	кат. 1
0813.40.900	Пайка, L 42 мм, естественного цвета	кат. 1
0813.50.900	Пайка, L 54 мм, естественного цвета	кат. 1

## Специальные муфты



Специальные муфты, с внутренней резьбой для прямого монтажа двух арматур		
Артикул	Обозначение	
0805.20.902	G 3/4" / G 3/4"	кат. 1
0816.20.902	G 1" / G 1"	кат. 1
0816.25.901	G 1 1/4" / G 1 1/4"	кат. 1
0816.32.901	G 1 1/2" / G 1 1/2"	кат. 1



# Защитная арматура для водонагревателей

## Прилагаемые материалы / Запасные части 4807



<b>Контроль давления газа</b> (приложение к центру безопасности) 4807.			
<b>Артикул</b> 4807.00.905			<b>кат.</b> 1



<b>Двойная блокировка трубы</b> (входит в комплект как запчасть)			
<b>Артикул</b> 4807.00.903			<b>кат.</b> 1



<b>Система предотвращения обратного тока воды</b> (с гнездом, входит в комплект как запчасть).			
<b>Артикул</b> 4807.00.902			<b>кат.</b> 1



<b>Манометр с угловой подгонкой, диапазон показаний: 0-10 бар. Соединение G 1/4".</b>			
<b>Артикул</b> 4807.00.900			<b>кат.</b> 1



<b>Накладной гаечный ключ, для смены верхней части предохранительного клапана.</b>			
<b>Артикул</b> 4807.00.906			<b>кат.</b> 1



<b>Заглушка для подключения холодной воды</b> (входит в комплект как запчасть).			
<b>Артикул</b> 4807.00.908			<b>кат.</b> 1



<b>Съемная панель для системы предотвращения обратного тока воды</b> (входит в комплект как запчасть).			
<b>Артикул</b> 4807.00.904			<b>кат.</b> 1



<b>Сменный предохранительный клапан для замены предохранительного клапана из комплекта. Без сливной воронки.</b>			
<b>Артикул</b> 2115.20.050	6 бар	<b>кат.</b> 1	
<b>Артикул</b> 2115.20.051	8 бар	<b>кат.</b> 1	
<b>Артикул</b> 2115.20.052	10 бар	<b>кат.</b> 1	



<b>Сливная воронка для центра безопасности 4807. Может менять положение и растягиваться.</b>			
<b>Артикул</b> 0214.00.902	<b>Объем</b> На входе M 28 x 1,5	<b>Объем</b> На выходе G 1"	<b>кат.</b> 1



<b>Мембранный расширительный бак.</b>			
<b>Артикул</b>	<b>МАГ</b>		
4807.00.901	12 Литров		<b>кат.</b> 1
4807.00.909	18 Литров		<b>кат.</b> 1



<b>Сменная верхняя часть для предохранительного клапана центра безопасности 4807</b>			
<b>Артикул</b>	<b>Обозначение</b>		
2116.20.060	Сменная верхняя часть	6 бар	<b>кат.</b> 1
2116.20.061	Сменная верхняя часть	8 бар	<b>кат.</b> 1
2116.20.062	Сменная верхняя часть	10 бар	<b>кат.</b> 1

# Защитная арматура для водонагревателей

## Прилагаемые материалы / Запасные части к SYR-блоку 24 / 25

**Сменный предохранительный клапан 2115.1**, для SYR-блока группы безопасности 24 и 25, для замены предохранительного клапана из комплекта. Адаптер для старого исполнения с креплением на зажимах также поставляется. С седлом из благородной стали Ni90 и расширяемая сливная воронка. Корпус из латуни.



Объем	Артикул		кат.	
	ест цвет	никелированный		
DN 15	6 бар	2115.15.018	2115.15.021	кат. 1
	8 бар	2115.15.019	2115.15.022	кат. 1
	10 бар	2115.15.020	2115.15.023	кат. 1
DN 20	6 бар	2115.20.015	2115.20.018	кат. 1
	8 бар	2115.20.016	2115.20.019	кат. 1
	10 бар	2115.20.017	2115.20.020	кат. 1

**Резьбовое соединение с пайкой**, подходит для SYR-блока группы безопасности. Для высокого крепления предохранительного клапана. Состоит из 2 паяемых муфт 22 мм и одной накидной гайки для монтажа группы безопасности.

Объем	Артикул		кат.
DN 15	0024.15.905		кат. 1
DN 20	0024.20.906		кат. 1



**Редуктор давления 315.1** для SYR-блока 24/25. Технические данные см. «Редуктор давления 315»

Объем	Артикул		кат.
	естественного цвета	никелированный	
DN 15	0315.15.009	0315.15.010	кат. 1
DN 20	0315.20.005	0315.20.006	кат. 1



**Картридж редуктора давления**, как сменная часть редуктора давления 315.1 в группе безопасности 25 и подпиточный клапан 2128.

Объем	Артикул		кат.
DN15+DN20	от 07/07	0312.20.927	кат. 1



**Манометр 11**, подходящий для SYR-блока группы безопасности и редуктора давления. Диапазон показаний 0-10 бар. Диаметр: 63 мм.

Объем	Артикул		кат.
G 1/4"	0011.08.000		кат. 1



**Сливная воронка**, подходящая для SYR-блока группы безопасности и центра безопасности 4807. Новая воронка может менять направление и растягиваться. С креплением на зажимах.

Артикул	Объем		Применение	кат.
	На входе	На выходе		
0214.00.902	M 28 x 1,5	G 1"	от 06/99	кат. 1

Обозначение	Артикул		кат.
Блок, DN 15	0024.15.900		кат. 1
Система предотвращения обратного тока воды, DN 20	0024.20.901		кат. 1
Комплект для перекрытия, DN 20	0024.20.902		кат. 1
Верхняя часть вентиля, Ø 20	0024.20.903		кат. 1

# Защитная арматура для водонагревателей

## Прилагаемые материалы /Запасные части ГБ 322 - 324



complete,  
from 07/95



CE 0085

**Редуктор давления 314**, хромированный, как сменная деталь для редуктора давления в группе безопасности 324 и как возможное дополнение для группы безопасности 323. В комплекте с уплотнителями и грязевиками. Стандартное давление на выходе от 1,5 до 6 бар. Изначально установлено на 4 бара.

<b>Артикул</b> 0314.15.004	<b>Объем</b> DN 15	<b>кат.</b> 1
----------------------------	--------------------	---------------

**Картридж редуктора давления**, как сменная деталь для редуктора давления в группе безопасности 324.

<b>Артикул</b> 0314.15.902	от 07/95	<b>Объем</b> DN 15	<b>кат.</b> 1
----------------------------	----------	--------------------	---------------

**Смеситель 703**, хромированный, сменная деталь и возможное дополнение для группы безопасности 323 и 324. Стандартный режим 40-60°C.

<b>Артикул</b> 0703.15.000	<b>Объем</b> DN 15	<b>кат.</b> 1
----------------------------	--------------------	---------------

**Соединение для трубы** с горячей водой, хромированное, подходящее для групп безопасности 322-324. Колено трубы с подсоединением к стене, розеткой и подсоединением к прибору.

<b>Артикул</b> 0323.15.900	<b>Объем</b> DN 15	<b>кат.</b> 1
----------------------------	--------------------	---------------

**S-образное колено**, хромированное, предназначено для групп безопасности 322-324. S-образное колено со специальным присоединением для водонагревателя.

<b>Артикул</b> 0323.15.901	<b>Объем</b> DN 15	<b>кат.</b> 1
----------------------------	--------------------	---------------

**Сифон**, предназначен для группы безопасности 322-324.

<b>Артикул</b> 0319.25.900	<b>Объем</b> DN 15	<b>кат.</b> 1
----------------------------	--------------------	---------------

**Манометр**, предназначен для групп безопасности 322-324. Хромированный, с соединительным уголком. Диапазон показаний 0-10 бар. Диаметр 40 мм.

<b>Артикул</b> 0010.08.500	<b>Объем</b> G 1/4"	<b>кат.</b> 1
----------------------------	---------------------	---------------

**Сменный патрон 2116**, хромированный, предназначен для групп безопасности 322-324.

<b>Артикул</b>	<b>Объем</b>		
2116.20.006	DN 15 + DN 20	6 бар	<b>кат.</b> 1
2116.20.011	DN 15 + DN 20	7 бар	<b>кат.</b> 1

**Перекрытие**, с комплекте, предназначено для групп безопасности 322-324

<b>Артикул</b> 0323.15.906	<b>Обозначение</b> Соединение	<b>кат.</b> 1
----------------------------	-------------------------------	---------------

**Подключение к аппарату**, для группы безопасности 322-324

<b>Артикул</b> 0323.15.908	<b>Обозначение</b> Подключение прибора	<b>кат.</b> 1
----------------------------	--	---------------

**Трубный ниппель**, для группы безопасности 323

<b>Артикул</b> 0323.15.909	<b>Обозначение</b> Трубный ниппель	<b>кат.</b> 1
----------------------------	------------------------------------	---------------

<b>Единый присоединительный центр - два применения</b>	<b>2</b>
<b>Присоединительный центр 3200</b>	<b>3</b>
<b>Полный автомат для отопления 3200</b>	<b>3</b>
<b>Центр отопления plus 3228</b>	<b>4</b>
<b>Сервисный чемоданчик 3200</b>	<b>5</b>
<b>Füll-тележка 3200</b>	<b>5</b>
<b>FüllDOS 3220</b>	<b>6</b>
<b>FüllSafe plus 3220 – ингибитор коррозии для системы отопления</b>	<b>6</b>
<b>Средство для повышения pH 3220</b>	<b>6</b>
<b>Запасные части и принадлежности для: Присоединительного центра 3200, Комплекта для автоматической подпитки 3200, Сервисного чемоданчика 3200, Füll-Caddy 3200</b>	<b>7</b>
<b>Запасные части и принадлежности для присоединительного центра 3200</b>	<b>8</b>
<b>Запасные части и принадлежности для сервисного чемоданчика 3200,</b>	<b>8</b>
<b>Запасные части и принадлежности для FüllDOS 3220</b>	<b>8</b>

# Водоподготовка для отопления

## Единый присоединительный центр - два применения

С помощью единой модульной системы можно составить либо установку умягчения воды, либо полного обессоливания воды для отопительной системы, в зависимости от конкретных нужд.

Единый присоединительный центр состоит из электронного модуля контроля ресурса, запорных клапанов со стороны входа и выхода, настенного крепления и байпаса. Четыре сменных ёмкости различных размеров 4, 6, 7 и 14 литров на выбор либо для умягчения воды, либо для обессоливания



ИЛИ

ИЛИ



**Ёмкость для умягчения воды**  
4, 7 14 или 30 литров



**Ёмкость для полного обессоливания**  
4, 7 14 или 30 литров



**Ёмкость для полного обессоливания Plus**  
4, 7 14 или 30 литров

### Примерный расчёт для 4 литров

мощность
Разница жёсткости (20°dH-исходная жёсткость воды)
14.560 литров
(20 °dH - 8dH = 12 °dH)
= 1213 литров

### Примерный расчёт для 4 литров

мощность
общая жёсткость (20 немецких градусов жёсткости)
5000 литров
20 °dH)
= 250 литров

#### Объём ёмкости HWE

4 литров	14.560 l/°dH
7 литров	25.480 l/°dH
14 литров	50.960 l/°dH
30 литров	109.200 l/°dH

#### Объём ёмкости HVE

4 литров	5.000 l/°dH
7 литров	8.750 l/°dH
14 литров	17.500 l/°dH
30 литров	37.500 l/°dH

#### Объём ёмкости HVE Plus

4 литров	3.000 l/°dH
7 литров	6.500 l/°dH
14 литров	13.000 l/°dH
30 литров	27.850 l/°dH

#### Для заполнения ёмкостей:

Каждая уже выработавшая свой ресурс ёмкость может быть снова заполнена соответствующей гранулированной засыпкой. Это несомненно экономия, так как не требуется полная замена картриджа!



**Гранулированная смесь для умягчения воды**  
4 или 7 литров



**Гранулированная смесь для для обессоливания**  
4 или 7 литров



**Гранулированная смесь для обессоливания Plus**  
4 или 7 литров

# Водоподготовка для отопления

## Присоединительный центр 3200



Присоединительный центр 3200 с часовым контролем мощности, с контролем пропускной способности. Служит в качестве универсального оборудования как картридж умягчения воды для систем замкнутого контура (HWE), для полного обессоливания (HVE) или стабилизации pH-значения (HVE Plus). Просто присоедините необходимый картридж к центру и вмонтируйте на замкнутый контур системы отопления. Когда картридж израсходован, его заполняют новым гранулятом. Можно заказывать картриджи на 4,7, 14 или 30 литров.

### Техническая данные

Рабочее давление:	6 бар
max. Рабочая температура:	30°C
Среда:	водопроводная вода
Пропускная способность:	0,5 м³/ч
Основная ось при монтаже:	горизонтальная
Присоединительный размер:	DN 15.

### Присоединительный центр 3200

Артикул. 3200.15.010	DN 15	кат. 2
----------------------	-------	--------

## Полный автомат для отопления 3200



Полностью автоматическое заполнение согласно немецким стандартам замкнутых контуров систем отопления (HWE), полного обессоливания (HVE) или водой со стабилизацией уровня pH согласно немецким стандартам. Это оборудование автоматически прерывает процесс заполнения системы когда картридж исчерпал свой потенциал. Таким образом, можно быть уверенным, что идет заполнение системы всегда подготовленной водой. Защита от протечек предотвращает неконтролируемое заполнение (подпитку) замкнутого контура.

**Включает в себя механический фильтр, сенсор для измерения проводимости, электронный контроль пропускной способности, модуль защиты от протечек, запорный вентиль, разделитель систем БА, редуктор давления и электронный контроль давления. Присоединительный размер DN 20**

### Техническая данные

Макс. Рабочее давление:	16 бар BA Filling Combi: 10 бар Basic Modul: 6 бар
max. Рабочая температура:	30°C BA Filling Combi: 65°C Basic Modul: 30°C
Среда:	водопроводная вода

### Heizungsvollautomat 3200

Артикул. 3200.20.030	кат. 2
----------------------	--------

## Центр отопления plus 3228

Комбинация из автоматической группы подпитки и модуля защиты от протечек, электронного модуля контроля ресурса, присоединительного центра для подключения ёмкостей (с возможностью замены гранулированной засыпки) для умягчения и для обессоливания на 4, 6, 7 или 14 литров и полностью автоматического отопительного фильтра для удаления шлама и воздуха из замкнутого контура системы отопления. Также в комплект входят запорные клапана, редуктор давления, системы обратных клапанов (для всех категорий жидкостей до четвёртой включительно). Корпус из прессованной латуни. Изоляция в комплекте.



### Технические данные

Рабочее давление:	1,5 - 6 бар
max. Рабочая температура:	Фильтр: 90°C FüllCombi BA: на входе: 30°C, на выходе: 65°C
Среда:	FüllCombi BA: водопроводная вода фильтр: вода
Минимальное давление для обратной промывки:	1,5 бар
Давление на выходе для редуктора:	0,5 - 5 бар (Заводская установка: 3 бар)
Положение при монтаже:	Главная ось - горизонтально
Пропускная способность HWE / HVE:	0,5 м³/ч

Артикул 3328.25.000	DN 25	кат. 2
Артикул 3328.32.000	DN 32	кат. 2

# Водоподготовка для отопления

## Сервисный чемоданчик 3200



Сервисный чемоданчик на колёсиках для мобильного наполнения замкнутого контура системы отопления умягчённой или по-необходимости полностью обессоленной водой. Состоит из присоединительного центра 3200, уже заполненной 4 литровой ёмкостью для умягчения или для обессоливания, автоматической группой подпитки ВА, двух присоединительных шлангов ½", 1,5м. Также в комплекте поставляется набор для измерения уровня жёсткости воды.

**Важно! Ёмкость может быть опорожнена после выработки ресурса и снова наполнена специальной гранулированной засыпкой.**

### Технические данные

Максимальное рабочее давление:	Группа подпитки ВА: 10 бар Присоединительный центр: 6 бар
Максимальная рабочая температура:	Группа подпитки ВА: 30°C (со стороны входа) 65°C (на выходе) Присоединительный центр: 30°C
Среда:	Вода
Пропускная способность:	0,5 м³/ч

Сервисный чемоданчик 3200		
Артикул.	Модель	
3200.15.022	Умягчение воды для замкнутого контура системы отопления	кат. 2
3200.15.023	Полное обессоливание воды для замкнутого контура системы отопления	кат. 2

## Füll-тележка 3200

Используется для наполнения больших отопительных систем умягчённой или полностью обессоленной водой. Состоит из присоединительного центра 3200, предфильтра, заполненного соответствующим гранулятом картриджа для умягчения или обессоливания, группы подпитки FüllCombi ВА, двух присоединительных шлангов ½", 4м с упрощенной системой монтажа, набора для измерения жёсткости воды.

**Внимание: Картриджи могут впоследствии снова быть наполнены соответствующим гранулятом.**



### Технические данные

Максимальное рабочее давление:	Водный фильтр: 16 бар FüllCombi ВА: 10 бар Отопительный центр: 6 бар
Максимальная рабочая температура:	Водный фильтр: 30°C FüllCombi ВА: 30°C (вход) 65°C (выход) Отопительный центр: 30°C
Среда:	Водопроводная вода
Ёмкость	30 L (72.000l/°dH)
Ресурс для полного обессоливания:	30 L (37.500l/°dH)
Пропускная способность:	0,5 м³/ч

Артикул	Модель	
3200.15.030	Füll-тележка Умягчение воды	кат. 2
3200.15.031	Füll-тележка Полное обессоливание воды	кат. 2



# Водоподготовка для отопления

## FüllDOS 3220



Дозатор FüllDOS 3220 используется для дозирования ингибиторов в замкнутом контуре системы отопления, которая смонтирована с использованием материалов из стали, меди и алюминия.

**Для монтажа необходим шуруповерт.**

### Технические данные

Максимальное рабочее давление:	10 бар
Среда	Антикоррозионные добавки, вода, неклеящие жидкости (не подходит для уплотнителей)
Максимальное число оборотов	500 об/мин.
Присоединительный размер:	1/4"

Артикул 3200.00.000	FüllDOS3200	кат. 2
---------------------	-------------	--------

## FüllSafe plus 3220 – ингибитор коррозии для системы отопления

Ингибитор коррозии для замкнутого контура системы отопления, который смонтирован при применении материалов из стали, алюминия и меди. Способствует выработке специальной антикоррозионной защиты. Это антикоррозионное средство подходит также для систем, в которых требуется низкая проводимость и используется при pH от 7,5-9. Он также может сочетаться с антифризом, таким, как например, этиленгликоль.



### Технические данные

Дозирование:	1 литр на 200 л отопительной воды
Минимальный срок годности:	3 года в холодной темном непромерзаемом месте
Максимальный объем:	2 литра

<b>FüllSafe plus 3220, ингибитор для FüllDOS 3220, 2 литровая емкость</b>		
Артикул 3220.00.010	FüllSafe plus 3220	кат. 2

## Средство для повышения pH 3220

Для корректировки pH отопительной воды и защиты от неисправностей и коррозии

### Технические данные

Дозирование:	1,4 литр на 200 л отопительной воды
Среда:	котловая вода
Минимальный срок годности:	3 года в холодной темном непромерзаемом месте
Максимальный объем:	2 литра

<b>FüllSafe plus 3220, ингибитор для FüllDOS 3220, 2 литровая емкость</b>		
Артикул 3220.00.001	FüllSafe plus 3220	кат. 2

# Водоподготовка для отопления

## Запасные части и принадлежности для: Присоединительного центра 3200, Комплекта для автоматической подпитки 3200, Сервисного чемоданчика 3200, Füll-Caddy 3200



<b>Тестовый набор (нет изображения)</b>	
Артикул 3200.00.913	кат. 2

<b>Набор для измерения проводимости для обессоливания</b>	
Артикул 3200.15.905	кат. 2



<b>Картридж для умягчения, с наполнителем.</b>			
Артикул 3200.00.001	4 л.	14.560l / °dH	кат. 2
Артикул 3200.00.003	7 л.	25.480l / °dH	кат. 2
Артикул 3200.00.004	14 л.	50.960l / °dH	кат. 2
Артикул 3200.00.018	30 л.	109.200l / °dH	кат. 2

<b>Картридж для обессоливания, с наполнителем.</b>			
Артикул 3200.00.011	4 л.	5.000l / °dH	кат. 2
Артикул 3200.00.013	7 л.	8.750l / °dH	кат. 2
Артикул 3200.00.014	14 л.	17.500l / °dH	кат. 2
Артикул 3200.00.017	30 л.	37.500l / °dH	кат. 2

<b>Картридж для обессоливания, с наполнителем.Plus</b>			
Артикул 3200.00.015	4 л.	4.500l / °dH	кат. 2
Артикул 3200.00.005	7 л.	6.500l / °dH	кат. 2
Артикул 3200.00.006	14 л.	13.000l / °dH	кат. 2
Артикул 3200.00.016	30 л.	27.850l / °dH	кат. 2

<b>Группа подпитки ВА, Необходима при установке оборудования умягчения и обезжелезивания воды в замкнутом контуре отопления.</b>	
Артикул 6628.20.000	кат. 1



<b>Наполнитель для умягченияю</b>		
Артикул 3200.00.904	4 л.	кат. 2
Артикул 3200.00.906	7 л.	кат. 2
<b>Внимание:</b> При заказе 14 литров заказывается 2 шт (3200. 00 906).		

<b>Наполнитель для обессоливания</b>		
Артикул 3200.00.914	4 л.	кат. 2
Артикул 3200.00.916	7 л.	кат. 2
<b>Внимание:</b> При заказе 14 литров заказывается 2 шт (3200. 00 916).		

<b>Наполнитель для обессоливания Plus</b>		
Артикул 3200.00.927	4 л.	кат. 2
Артикул 3200.00.926	7 л.	кат. 2
<b>Внимание:</b> При заказе 14 литров заказывается 2 шт (3200. 00 926).		

# Водоподготовка для отопления

## Запасные части и принадлежности для присоединительного центра 3200



<b>Накидные гайки для соединенияг FüllCombi VA plus 6628 (стр. 66) с присоединительным центром 3200.</b>	
<b>Артикул</b> 0805.20.902	<b>кат.</b> 1
<b>Группа подпитки ВА, Необходима при установке оборудования умягчения и обезжелезивания воды в замкнутом контуре отопления.</b>	
<b>Артикул</b> 6628.20.000	<b>кат.</b> 1
<b>Адаптер к присоединительному центру для повышения значения рН</b>	
<b>Артикул</b> 3200.15.909	<b>кат.</b> 2
<b>Калибровочный раствор для прибора измерения проводимости</b>	
<b>Артикул</b> 3200.00.909	<b>кат.</b> 2
<b>рН – измеритель для определения рН-значения</b>	
<b>Артикул</b> 3200.00.918	<b>кат.</b> 2

## Запасные части и принадлежности для сервисного чемоданчика 3200,

<b>Группа подпитки Комби ВА, для сервисного чемоданчика 3200</b>	
<b>Артикул</b> 6628.20.919	<b>кат.</b> 1

## Запасные части и принадлежности для FüllDOS 3220



<b>Молибденовый тест для FüllDOS 3220</b>	
<b>Артикул</b> 3220.00.900	<b>кат.</b> 2

<b>Центр отопления 3328</b>	2
<b>FillingCombi BA 6628 устройство подпитки</b>	2
<b>FullCombi BA 6628 plus устройство подпитки</b>	3
<b>FullCombi BA 6628 plus - устройство подпитки с водосчётчиком</b>	3
<b>FüllCombi CA 6828 устройство подпитки</b>	3
<b>Фильтр для замкнутого контура системы отопления Combi 3315</b>	4
<b>Комбинированный фланец 3315</b>	4
<b>CA-Combi Euro 6827 устройство подпитки</b>	4
<b>Группа подпитки 2128</b>	5
<b>Группа безопасности котла 1962 Flex</b>	5
<b>Разделитель систем BA 200/400/600</b>	6
<b>Мембранный предохранительный клапан 1915</b>	7
<b>Мембранный предохранительный клапан 6115</b>	7
<b>Мембранный предохранительный клапан 8115</b>	8
<b>Мембранный предохранительный клапан 1917</b>	8
<b>Мембранный предохранительный клапан 1918</b>	8
<b>Сменный патрон 1916</b>	9
<b>Ограничитель уровня воды 933</b>	9
<b>Ограничитель уровня воды 932</b>	9
<b>Термический предохранитель от перегрева 3065</b>	10
<b>Термический предохранитель от перегрева 5067</b>	10
<b>Регулятор перепада давления 390 / 391</b>	10
<b>Скоростной воздухоотводчик 62</b>	11
<b>Регулятор дымохода 2620</b>	11
<b>Манометр</b>	11
<b>Сливной кран 6705</b>	11
<b>Запасные части и принадлежности FüllCombi BA 6628</b>	12
<b>Запасные части и принадлежности FüllCombi BA 6628 plus / BA plus с водосчётчиком</b>	12
<b>Запасные части и принадлежности FüllCombi CA 6828</b>	12
<b>Запасные части и принадлежности FüllCombi CA 6827</b>	13
<b>Запасные части и принадлежности для группы безопасности 1962 Flex</b>	13
<b>Зап. части и принадлежности для 932 / 933</b>	13
<b>Запасные части и принадлежности 3065</b>	14
<b>Запасные части и принадлежности 390 / 391</b>	14
<b>Запасные части и принадлежности 2128</b>	14

## Центр отопления 3328

Комбинация из фильтра для замкнутого контура системы отопления Combi 3315, устройства подпитки FüllCombi BA 6628 и специального присоединительного фланца. Служит для автоматической подпитки, выведения воздуха, а также удаления грязи и шлама из замкнутого контура системы отопления. С запорным клапаном, редуктором, манометром, системой обратных клапанов BA согласно DIN EN 1717 до 4 категории жидкостей включительно. Корпус из прессованной латуни. С изоляцией в комплекте.



### Технические данные

Рабочее давление:	1,5 - 10 бар
max. Рабочая температура:	Фильтр: 90°C FüllCombi BA: на входе: 30°C, на выходе: 65°C
Среда:	FüllCombi BA: водопроводная вода фильтр: вода
Минимальное давление для обратной промывки:	1,5 бар
Давление на выходе для редуктора:	0,5 - 4 бар (Заводская установка: 1,5 бар)
Положение при монтаже:	Главная ось - горизонтально
Пропускная способность фильтра:	DN 25: 3,0 м³/ч при Δр 0,08 бар DN 32: 4,0 м³/ч при Δр 0,10 бар
Kvs-значение:	DN 25: 10,7; Δр N 32: 12,3

Артикул 3328.25.000	DN 25	кат. 1
Артикул 3328.32.000	DN 32	кат. 1

## FillingCombi BA 6628 устройство подпитки

Для автоматической подпитки замкнутых контуров систем отопления. С запорным клапаном, редуктором, манометром, системой обратных клапанов BA согласно DIN EN 1717 до 4 категории жидкостей включительно. Корпус из прессованной латуни. С изоляцией в комплекте. Согласно DIN EN 1717 комбинируется с установкой умягчения воды в системе отопления 3200.

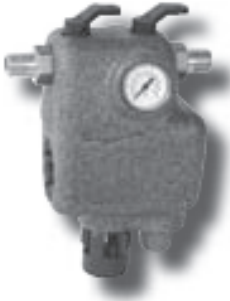


### Технические данные

max. Рабочее давление:	10 бар
max. Рабочая температура:	30°C (вход) 65°C (выход)
Среда:	Водопроводная вода
Давление на выходе:	0,5 - 4 бар (фабричная установка: 1,5 бар)
Положение при монтаже:	Горизонтально, сливная воронка вниз
Мощность подпитки:	1,27 м³/ч при Δр 1,1 бар
Присоединительные размеры:	DN 20

Артикул 6628.20.000	DN 20	кат. 1
---------------------	-------	--------

## FullCombi BA 6628 plus устройство подпитки



Для автоматической подпитки замкнутых контуров систем отопления. С запорными клапанами на входе и на выходе, редуктором, манометром, системой обратных клапанов BA согласно DIN EN 1717 до 4 категории жидкостей включительно. Корпус из прессованной латуни. С изоляцией в комплекте.

Технические данные	
max. Рабочее давление:	10 бар
max. Рабочая температура:	30°C (вход) 65°C (выход)
Среда:	Водопроводная вода
Давление на выходе:	1 - 5 бар (фабричная установка: 1,5 бар)
Положение при монтаже:	Горизонтально, сливная воронка вниз
Присоединительные размеры:	DN 20

Артикул 6628.20.005	DN 20	кат. 1
---------------------	-------	--------

## FullCombi BA 6628 plus - устройство подпитки с водосчётчиком

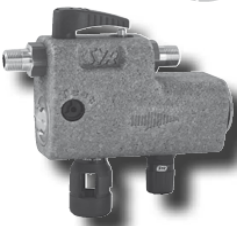


Для автоматической подпитки замкнутых контуров систем отопления. С запорными клапанами на входе и на выходе, редуктором, манометром, системой обратных клапанов BA согласно DIN EN 1717 до 4 категории жидкостей включительно. Корпус из прессованной латуни. С изоляцией в комплекте.

Технические данные	
max. Рабочее давление:	10 бар
max. Рабочая температура:	30°C (вход) 65°C (выход)
Среда:	Водопроводная вода
Давление на выходе:	1 - 5 бар (фабричная установка: 1,5 бар)
Положение при монтаже:	Горизонтально, сливная воронка вниз
Присоединительные размеры:	DN 20

Артикул 6628.20.015	DN 20	кат. 1
---------------------	-------	--------

## FüllCombi CA 6828 устройство подпитки



Для автоматической подпитки замкнутых контуров систем отопления. С запорными клапанами на входе и на выходе, системой обратных клапанов (разделителем систем) CA (класс „а“) согласно DIN EN 1717 до 3 категории жидкостей включительно, редуктором давления и манометром. Корпус из прессованной латуни. С двусторонним резьбовым присоединением и изоляцией в комплекте.

Технические данные	
max. Рабочее давление:	10 бар
max. Рабочая температура:	30°C (вход) 65°C (выход)
Среда:	Водопроводная вода
Давление на выходе:	1,5 - 5 бар (фабричная установка: 1,5 бар)
Положение при монтаже:	Горизонтально, сливная воронка вниз
Мощность подпитки:	1,3 м³/ч при Др 1,5 бар
Присоединительные размеры:	DN 15

Артикул 6828.15.000	DN 15	кат. 1
---------------------	-------	--------

# Оборудование для отопления

## Фильтр для замкнутого контура системы отопления Combi 3315



Для выведения воздуха и шлама из систем отопления с замкнутым контуром. Отопительный фильтр с обратной промывкой с функцией отделения и сброса воздуха устанавливается в отопительную циркулирующую систему. Корпус из латуни.  
**Необходимо также заказать присоединительный фланец 3315.**

### Технические данные

макс. рабочее давление:	10 бар
макс. Рабочая температура:	90°C
Среда:	Вода в отопительной системе
Наименьшее давление для функционирования обратной промывки:	1,5 бар
Положение при монтаже:	Главная ось вертикально
Пропускная способность:	DN 25: 3,0 м³/ч при Δр 0,08 бар DN 32: 4,0 м³/ч при Δр 0,10 бар
Kvs-значение:	DN 25: 10,7; DN 32: 12,3

Артикул 3315.00.000	кат. 1
---------------------	--------

## Комбинированный фланец 3315



Для присоединения отопительного фильтра Combi SYR. Для монтажа в отопительную систему с двумя гайками с внутренней резьбой и для подключения к водопроводу с винтовым соединением. Положение при монтаже - любое. Корпус из прессованной латуни.

Артикул 3315.25.000	DN 25	кат. 1
Артикул 3315.32.000	DN 32	кат. 1

## CA-Combi Euro 6827 устройство подпитки



Подпитка и опорожнение системы отопления происходит автоматически. Включает в себя редуктор давления и систему обратных клапанов CA. Присоединения с обеих сторон 1/2", внутренняя резьба.

### Технические данные

макс. Рабочее давление:	10 бар
макс. Рабочая температура:	30°C (вход) 80°C (выход)
Среда:	Водопроводная вода
Давление на выходе:	1,5 - 5 бар (фабричная установка: 1,5 бар)
Положение при монтаже:	Горизонтально, сливная воронка вниз
Присоединительные размеры:	DN 15

<b>Группа подпитки CA- Euro 6827, без изолирующего клапана</b>		
Артикул 6827.15.003	DN 15	кат. 1

<b>Группа подпитки CA- Euro 6827, без изолирующего клапана</b>		
Артикул 6827.15.004	DN 15	кат. 1



# Оборудование для отопления

## Группа подпитки 2128



Для систем отопления с замкнутым контуром с запорным клапаном, обратными клапанами, контрольным устройством, грязевиком из нержавеющей стали и редуктором давления, включая винтовое присоединение к шлангу. Отверстия для подключения манометров G 1/4", с двух сторон. Корпус из прессованной латуни.

### Технические данные

макс. давление на входе:	16 бар	
макс. давление на выходе редуктор:	0,5 до 3 Бар (фабричная установка 1,5 бар)	
макс. рабочая температура:	30°C (на входе), 80°C (на выходе)	
Положение при монтаже:	любое	
Среда:	Водопроводная вода	

<b>Артикул 2128.15.000</b>	DN 15	<b>кат. 1</b>
<b>Артикул 2128.20.000</b>	DN 20	<b>кат. 1</b>

## Группа безопасности котла 1962 Flex



Состоит из мембранного предохранительного клапана, автоматического воздухоотводчика и манометра. Благодаря возможности вращения составных частей группы безопасности она может быть адаптирована к любой самой сложной ситуации. Включает в себя дополнительный клапан для проведения сервисного обслуживания воздухоотводчика. Поставляется в комплекте с изоляцией. Корпус из прессованной латуни.

### Технические данные

Рабочая температура:	-10°C до 120°C	
Давление:	2,5 или 3 бара	
Среды:	Вода, нейтральные, неклеящие жидкости, флюиды группы 2	
Положение при установке:	основная ось вертикально, присоединительное отверстие внизу	

Размер	KE	Мощность kW	Артикул 2,5 Бар	Артикул 3 Бар	
DN 15	32	50	1962.15.022	1962.15.023	кат.1
DN 20	32	50	1962.20.022	1962.20.023	кат.1
DN 20	32	100	1962.20.024	1962.20.025	кат.1
<b>DN 25</b>	<b>32</b>	<b>50</b>	<b>1962.25.022</b>	<b>1962.25.023</b>	<b>кат.1</b>
BN 25	32	100	1962.25.024	1962.25.025	кат.1



# Оборудование для отопления

## Разделитель систем BA 200/400/600

Для защиты водонагревателя от попадания не питьевой воды согласно DIN EN1717. Необходима установка данного прибора в точке забора воды. Корпус из прессованной латуни и пластика.



STBA 200

**Тип STBA 200:** для подключения шлангов

**Тип STBA400:** с запорным вентилем, с возможностью замены форсунок

**Тип STBA600:** с манометром и редуктором давления



STBA 400

Благодаря современным фланцам разделитель систем может монтироваться как на горизонтальный водопровод, так на вертикальный

### Технические данные

Мин. Рабочее давление:	2 бар
Макс. Рабочее давление:	10 бар
макс. рабочая температура:	30°C (на входе), 65°C (на выходе)
Положение при монтаже:	любое
Среда:	Водопроводная вода
Мощность подпитки:	1,27 м³/ч при Δр 1,5 бар



STBA 600

Артикул		
6625.15.002	STBA 200	кат. 1
6625.15.004	STBA 400	кат. 1
6625.15.006	STBA 600	кат. 1

## Размеры предохранительных клапанов 1915 / 8115 согласно TRD 721

Размер вентиля диаметр	Наибольшая тепловая мощность в	
	кВт 2,5 бар	кВт 3 бар
DN 15	50	56
DN 20	100	112
DN 25	200	224
DN 32	350	395
DN 40	600	678
DN 50	900	1017

## Мембранный предохранительный клапан 1915

Для систем отопления с замкнутым контуром согласно DIN EN 12828 и TRD 721. Корпус из прессованной латуни (DN 15 до DN 32) или соответственно из бронзы (DN 40 до DN 50). Диапазон от 0,8 до 6 Бар.



CE 0085

### Технические данные

Рабочая температура:	min. -10°C до max. 120°C
Давление срабатывания:	0,5 до 10 Бар (без спец. контроля)
Стандартная установка:	2,5 и 3 бар
Положение при монтаже:	Предпочтительно - главная ось вертикально, входной штуцер вниз
Среда:	Вода, нейтральные неклеящие жидкости, флюиды группы 2
Контрольный номер детали:	TÜV-SV-10-525-H-P-p

Размер	КЕ	Артикул		
		2,5 Бар	3 Бар	
DN 15	50	1915.15.000	1915.15.001	кат. 1
DN 20	50	1915.20.000	1915.20.001	кат. 1
DN 25	10	1915.25.000	1915.25.001	кат. 1
DN 32	10	1915.32.000	1915.32.001	кат. 1
DN 40	---	1915.40.000	1915.40.001	кат. 1
DN 50	---	1915.50.000	1915.50.001	кат. 1

## Мембранный предохранительный клапан 6115

Для систем отопления с замкнутым контуром согласно DIN EN 12828 и TRD 721. Корпус из прессованной латуни (DN 15 до DN 32) и соответственно из бронзы (DN 40 до DN 50). Диапазон 0,5-10 Бар. Без спец. контроля детали.



### Технические данные

Рабочая температура:	min. -10°C до max. 120°C
Давление срабатывания:	0,5 до 10 Бар (без спец. контроля)
Положение при монтаже:	Предпочтительно - главная ось вертикально, входной штуцер вниз
Среда:	Вода, нейтральные неклеящие жидкости, флюиды группы 2

Размер	КЕ	Артикул	
DN 15	50	6115.15.xxx	кат. 1
DN 20	50	6115.20.xxx	кат. 1
DN 25	10	6115.25.xxx	кат. 1
DN 32	10	6115.32.xxx	кат. 1
DN 40	---	6115.40.xxx	кат. 1
DN 50	---	6115.50.xxx	кат. 1

## Мембранный предохранительный клапан 8115

Для защиты систем отопления, работающих на солнечных батареях, согласно нормам DIN 4757, часть 1 и для защиты гидравлических систем. Корпус из прессованной латуни.



CE 0085

### Технические данные

макс. рабочая температура:	160°C
Давление срабатывания:	2,5, 3, 4 и 6 бар
Положение при монтаже:	Предпочтительно - главная ось вертикально, входной штуцер вниз
Среда: Вода, нейтральные неклеящие жидкости, смесь гликоля и воды вплоть до соотношения 1:1	
Контрольный номер детали. (для DN 15):	
Контрольный номер детали. (для DN 15):	TÜV-SV-10-2002-SOL-P-p

Размер	Артикул	Артикул	Артикул	Артикул	
	2,5 Бар	3 Бар	4 Бар	6 Бар	
DN 15	8115.15.000	8115.15.001	8115.15.002	8115.15.003	кат. 1
DN 20	8115.20.000	8115.20.001	8115.20.002	8115.20.002	кат. 1

## Мембранный предохранительный клапан 1917

Используется для отопительных контуров в соответствии с европейскими нормами. Корпус изготовлен из высококачественной латуни.



### Технические данные

Рабочая температура:	min. -10°C до max. 120°C
Давление срабатывания:	2,5 или 3 бар
Положение при монтаже:	Предпочтительно - главная ось вертикально, входной штуцер вниз
Среда:	Вода, нейтральные неклеящие жидкости, флюиды группы 2

Размер	КЕ	Артикул	Артикул	
		2,5 бар	3 бар	
DN 15	50	1917.15.001	1917.15.000	кат. 1
DN 20	50	1917.20.001	1917.20.000	кат. 1

## Мембранный предохранительный клапан 1918

Мембранный предохранительный клапан 1918 служит для защиты водонагревателей замкнутого типа от превышения давления. Диаметр входного соединения должен быть определен, в зависимости от тепловой мощности отопительной системы. Бывает исполнение с манометром и без.



1918 с манометром

### Технические данные

Давление срабатывания:	2,5 – 3 бара (более высокое – по запросу)
Макс. объем резервуара с горячей водой	200 л
среды	Вода, нейтральные жидкие не клеющие среды
Соединение	DN 15, внутр.
Рабочая температура	от -10°C до +140°C
Серийный номер	1918

	Размер	Артикул	Артикул	
		2,5 бар	3 бар	
1918	DN 15	1918.15.001	1918.15.000	кат. 1
1918 с М	DN 15	1918.15.005	1918.15.004	кат. 1

## Сменный патрон 1916



**Сменный патрон 1916**, зап. часть для мембранного предохранительного клапана 1915 DN 15, для группы безопасности 1962 и для комбинированной группы безопасности 1962. Корпус из латуни MS 58, со спец. контролем.

Размер		Артикул	Артикул	
		2,5 Бар	3 Бар	
DN 15	г. 1915	1916.15.000	1916.15.001	кат. 1
DN 15	г. 1962	1916.15.900	1916.15.901	кат. 1

## Ограничитель уровня воды 933

Для систем отопления с замкнутым контуром согласно DIN EN 12828. Для наружного монтажа. Корпус GG 25, оцинкованный, со сварными винтовыми соединениями DN 20. Разрешение VDE. Готовое подключение к электричеству, с присоединительным кабелем 2,5 м. Функциональная часть может быть заменена без опорожнения системы. TÜV-контроль.



### Технические данные

макс. рабочее давление:	10 бар
макс. рабочая температура:	120°C
макс. окр. температура:	70°C
Вид штуцера:	IP 65
Микропереключатель:	Переменный. однополярный
Положение при монтаже:	Главная ось вертикально
Допускаемая нагрузка:	10 (4) A / 250 V переменного тока

Размер	КЕ	Тип		Артикул	
DN 20	8	933.1	с блокировкой	0933.20.000	кат. 1
DN 20	8	933.2	без блокировки	0933.20.001	кат. 1

## Ограничитель уровня воды 932



**Также как 933**, но для монтажа внутри отопительного котла. Присоединительный кабель 2,5 м.

Размер	Тип		Артикул	
G 2"	932.1	с блокировкой	0932.50.000	кат. 1
G 2"	932.2	без блокировки	0932.50.001	кат. 1

Как 932.1, но более короткий.

Размер	Тип		Артикул	
G 2"	932.5	с блокировкой	0932.50.002	кат. 1

## Термический предохранитель от перегрева 3065



Для систем отопления с замкнутым контуром, работающих на твёрдом топливе согласно DIN EN12828. С погружным щупом DN 15. Корпус из прессованной латуни.

### Технические данные

макс. рабочее давление:	10 бар
макс. Рабочая температура:	125°C
Температура срабатывания:	95°C, специальное исполнение 55°C
макс. Температура окружающей среды:	70°C
Положение при монтаже:	Главная ось вертикально

Размер	КЕ	Капиллярная	Артикул	
DN 20	10	1,3 м	3065.20.000	кат. 1
DN 20	---	5,0 м	3065.20.001	кат. 1

## Термический предохранитель от перегрева 5067



Термический предохранитель от перегрева используется для регулирования температуры в системе отопления с помощью теплового датчика. В комплекте с погружным щупом DN 15. Корпус изготовлен из высококачественной латуни.

### Технические данные

макс. рабочее давление:	10 бар
макс. Рабочая температура:	125°C
Температура срабатывания:	95°C, специальное исполнение 55°C
макс. Температура окружающей среды:	70°C
Положение при монтаже:	Главная ось вертикально

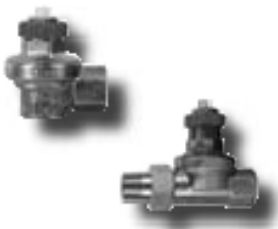
Размер	Капиллярная	Артикул	
DN 15	1,3 м	5067.20.000	кат. 1

## Регулятор перепада давления 390 / 391

Для систем отопления с замкнутым контуром, в том числе для систем с термостатическими радиаторными вентилями. С указателем перепада давления, управляемым мембраной. Монтаж производится непосредственно между подачей и обратной. Корпус и колпачок из прессованной латуни.

### Технические данные

макс. рабочее давление:	10 бар
макс. Рабочая температура:	120°C
Перепад давления:	0,05 до 0,7 бар, фабричная установка 0,2 бар
Положение при монтаже:	любое
Среда:	Вода в отопительной системе



### Регулятор перепада давления 390 Тип 390

Размер		Артикул	
DN 20	Еск	0390.20.000	кат. 1
DN 25	Еск	0390.25.000	кат. 1

### Регулятор перепада давления Тип 391

Размер		Артикул	
DN 20	Прямой	0391.20.000	кат. 1

# Оборудование для отопления

## Скоростной воздухоотводчик 62

С запорным устройством для проведения сервисных работ. Поплавок из пластика. Корпус и колпачок из прессованной латуни.



### Технические данные

макс. рабочее давление:	10 бар
макс. рабочая температура:	110°C
Положение при монтаже:	вертикально

Артикул 0062.10.001	G 3/4"	кат. 1
---------------------	--------	--------

## Регулятор дымохода 2620

Для котлов на твёрдом топливе согласно DIN EN 12828. Корпус и погружная гильза из прессованной латуни. Ручка переключателя из пластика с двойной шкалой.



### Технические данные

макс. рабочее давление (Погружная гильза):	3,5 бар
макс. Рабочая температура:	110°C
Область:	40 до 100°C
Положение при монтаже:	горизонтально или вертикально
макс. сила воздействия:	8 N
Подъем:	60 mm

Размер	КЕ	Артикул	кат. 1
DN 20	50	2620.20.000	кат. 1

## Манометр

Для систем отопления со шкалой, зелёной и красной маркировкой при 2,5 Бар. Диапазон от 0 до 4 Бар. Диаметр 63 мм.



Размер	КЕ		Артикул	кат. 1
G 1/4"	50	горизонтальны	0012.08.000	кат. 1
G 3/8"	50	вертикальный	0013.10.000	кат. 1

## Сливной кран 6705

С помощью сливного крана можно легко опорожнить водонагреватель. Он оснащён защитой от срыва при закручивании. Изготовлен из высококачественной латуни, синтетические части изготовлены из специальных синтетических материалов.



### Технические данные

макс. рабочее давление:	10 бар
макс. Рабочая температура:	95°C
Скорость потока:	0,6 м³/ч при давлении 0,1 бар
Положение при монтаже:	Главная ось вертикально

Размер	КЕ	трубка	Артикул	кат. 1
DN 20	50		6705.20.000	кат. 1
DN 20	30	В дополнение	6705.20.001	кат. 1

## Запасные части и принадлежности FüllCombi BA 6628



<b>Сменный инструмент (ключ) ВА-патрон</b>		
Артикул 6600.00.908		кат. 1
<b>Редукционный картридж, для FüllCombi BA.</b>		
Артикул 6628.00.900		кат. 1
<b>Манометр</b>		
Артикул 6628.00.901		кат. 1
<b>Патрон для системы обратных клапанов, комплектно, как сменная часть для</b>		
Артикул 6628.00.907		кат. 1

## Запасные части и принадлежности FüllCombi BA 6628 plus / BA plus с водосчётчиком



<b>Накидные гайки для подключения установки подпитки FüllCombi BA plus 6628 и отопительного центра 3200</b>		
Артикул 0805.20.902		кат. 1
<b>Ключ FüllCombi BA plus.</b>		
Артикул 4807.00.906		кат. 1
<b>Сменный инструмент BA plus-патрон</b>		
Артикул 6628.00.917		кат. 1
<b>Редукционный картридж, для FüllCombi BA.</b>		
Артикул 6628.00.918		кат. 1
<b>Манометр, в качестве запасной детали для FüllCombi BA plus</b>		
Артикул 6628.00.914		кат. 1

## Запасные части и принадлежности FüllCombi CA 6828



<b>Спец ключ для монтажа</b>		
Артикул 4807.00.906		кат. 1
<b>Редукционный картридж, зап. часть для FüllCombi CA</b>		
Артикул 0312.20.929		кат. 1
<b>Патрон разделителя системы, в комплекте, зап. часть для FüllCombi CA (без изображения)</b>		
Артикул 6828.00.900		кат. 1
<b>Ручка запорного клапана, как зап. часть для FüllCombi CA</b>		
Артикул 6828.00.901		кат. 1
<b>Манометр, как зап. часть для FüllCombi CA</b>		
Артикул 6828.00.902		кат. 1
<b>Сливная воронка, как зап. часть для FüllCombi CA</b>		
Артикул 6628.00.905		кат. 1

## Запасные части и принадлежности FüllCombi CA 6827

<b>Ключ</b>		
Артикул 2328.15.906		кат. 1
<b>Картридж редуктора давления</b>		
Артикул 2328.15.905		кат. 1
<b>Картридж обратного клапана, для группы подпитки CA-Combi</b>		
Артикул 6827.15.900		кат. 1
<b>Шаровый кран с ручкой, для группы подпитки CA-Combi</b>		
Артикул 6828.00.901		кат. 1
<b>Манометр, для группы подпитки CA-Combi.</b>		
Артикул 6628.00.901		кат. 1
<b>Сливная воронка, для группы подпитки CA-Combi.</b>		
Артикул 6628.00.905		кат. 1



## Запасные части и принадлежности для группы безопасности 1962 Flex

<b>Манометр для комбинированной группы безопасности 1962</b> Показания в диапазоне 0-4 бар с красным полем. Подключение горизонтально. Диаметр 40 мм.		
Артикул 6628.00.914	G 1/4"	кат. 1



## Зап. части и принадлежности для 932 / 933

<b>Функциональный блок, как зап. часть для контроллера уровня воды.</b> С микропереключателем и контролирующим щупом.		
Тип 933.1	Артикул 0933.20.904	кат. 1
Тип 932.1	Артикул 0932.50.900	кат. 1
Тип 932.5	Артикул 0932.50.905	кат. 1



<b>Поплавок, как зап. часть для контроллера уровня воды</b>		
Тип 933 + 932	Артикул 0933.20.906	кат. 1
Тип 932.5	Артикул 0932.50.906	кат. 1



<b>Поплавок, как зап. часть для контроллера уровня воды. Состоит из винтового соединения, магнита и поплавка.</b>		
Тип 933	Артикул 0933.20.910	кат. 1
Тип 932	Артикул 0932.50.901	кат. 1
Тип 932.5	Артикул 0932.50.903	кат. 1



<b>Микропереключатель, как зап. часть для контроллера уровня воды.</b>		
Тип 933 + 932	0933.20.912	кат. 1



<b>Контроллер уровня воды без корпуса, как зап. часть для контроллера уровня воды (без изображения).</b>		
Тип 933.1	Артикул 0933.20.900	кат. 1

<b>Контролирующий щуп, как зап. часть для контроллера уровня воды (без изображения)</b>		
Тип 932 / 933	Артикул 0933.20.911	кат. 1
Тип 932.5	Артикул 0932.50.904	кат. 1



## Запасные части и принадлежности 3065



<b>Колбы, как зап. Часть для термического предохранителя от перегрева 3065.</b>		
<b>Год производства</b>	<b>Артикул</b>	
с 04/89	3065.20.921	кат. 1

<b>Сальник, как зап. часть для термического предохранителя от перегрева 3065. Для Более старых моделей, деталь 3065.20.920 должна быть заменена полностью.</b>		
<b>Год производства</b>	<b>Артикул</b>	
с 04/89	3065.20.911	кат. 1

<b>Погружная гильза, зап. часть для термического предохранителя от перегрева 3065.</b>		
<b>Длина</b>	<b>Артикул</b>	
150 mm	3065.20.902	кат. 1

<b>Тепловой щуп, зап. часть для 3065, включая погружную гильзу.</b>		
<b>Капиллярная трубка</b>	<b>Артикул</b>	
1,3 m	3065.20.903	кат. 1
5,0 m	3065.20.906	кат. 1

<b>Вентиль, как зап. Часть для 3065. Вентиль в комплекте без теплового щупа.</b>		
<b>Размер</b>	<b>Артикул</b>	
DN 20	3065.20.920	кат. 1

<b>Накручивающийся колпачок</b>		
<b>Артикул</b>	3065.20.909	кат. 1
<b>Пружина</b>		
<b>Артикул</b>	3065.20.918	кат. 1

## Запасные части и принадлежности 390 / 391

<b>Накручивающийся колпачок для 390 DN 20</b>		
<b>Артикул</b>	0390.20.900	кат. 1
<b>Накручивающийся колпачок для 390 DN 251</b>		
<b>Артикул</b>	0390.25.900	кат. 1
<b>Накручивающийся колпачок для 391 DN 20</b>		
<b>Артикул</b>	0391.20.900	кат. 1

## Запасные части и принадлежности 2128

<b>Редукционный картридж для 2128</b>		
<b>Артикул</b>	0312.20.933	кат. 1

# Хитрые идеи для умных людей



**Drufi+ DFR**



**Limex IQ LEX 1500**



**PRV 315**



**Ratio DFR**



**Safety Valve 1915**



**SecurityCenter 4807**



**BCV 1962 Flex**



**FüllCombi BA plus**



**Safety Group 24**



**KLS 3000**



**HeatingCenter 3228**



**Thermal Safety Valve**



**Protect 2420**



**Safe-T 2421**



**Flange Filter 6380**



**Backflow Preventer**

