

КАТАЛОГ STIEBEL ELTRON 2015

Действителен с 01 января 2015

Warmwasser

Erneuerbare Energien

Klima

Raumheizung

STIEBEL ELTRON

Техника для комфорта

СОДЕРЖАНИЕ

Водонагреватели

› Проточные водонагреватели однофазные	5
› Проточные водонагреватели трехфазные	6-7
› Аксессуары и пульты	7
› Накопительные водонагреватели	8-14
› Проточно-накопительные водонагреватели	8
› Настенные накопительные водонагреватели	9-12
› Напольные накопительные водонагреватели	12-14
› Комплектующие и аксессуары	14
› Фланцы	15
› Тепловые насосы для ГВС	15
› Бытовые кипяtilьники	16
› Группы безопасности, комплектующие	17

Отопительные приборы

› Конвекторы	19-20
› Тепловентиляторы	20
› Настенные инфракрасные обогреватели	20
› Прибор для защиты помещения от замерзания	20
› Сушилки для рук	21
› Отопительные панели	22
› Теплый пол	23
› Полотенцесушители	24
› Теплоаккумуляторы	24-25

Водонагреватели

- › Проточные водонагреватели однофазные
- › Проточные водонагреватели трехфазные
- › Аксессуары и пульты
- › Накопительные водонагреватели
- › Проточно-накопительные водонагреватели
- › Настенные накопительные водонагреватели
- › Напольные накопительные водонагреватели
- › Комплектующие и аксессуары
- › Фланцы
- › Бытовые кипятильники
- › Группы безопасности, комплектующие



Проточные водонагреватели однофазные

БЕЗНАПОРНЫЕ ПРОТОЧНЫЕ ВОДОНАГРЕВАТЕЛИ

DDC...E



Безнапорные проточные водонагреватели DDC...E

Проточный водонагреватель открытого типа (безнапорный). Электронное управление позволяет плавно регулировать температуру воды. Нагревательный элемент – медный ТЭН. Встроенное устройство защитного отключения (УЗО) исключает поражение электротоком, также установлена система подавления электропомех. На лицевой панели прибора размещен регулятор мощности, вентиль регулирующий проток воды, индикатор питания и УЗО. В комплект входят – водосберегающая душевая насадка с аксессуарами для настенного монтажа. Класс защиты: IP 24 (защита от брызг воды).

Артикул	Модель	Мощность	Подключение	Габариты, мм
221994	DDC 45 E	4,5 кВт/ 220 В	G 1/2"	360/200/104
221996	DDC 60 E	6,0 кВт/ 220 В	G 1/2"	360/200/104

НАПОРНЫЕ ПРОТОЧНЫЕ ВОДОНАГРЕВАТЕЛИ

DHC



Напорные проточные водонагреватели DHC

Проточный водонагреватель закрытого типа (напорный) с гидравлическим управлением, предназначен для снабжения одной или нескольких водоразборных точек. Нагревательный элемент — медный ТЭН. Элементы прибора, контактирующие с водой, выполнены из меди. На лицевой панели прибора размещены индикаторы питания и перегрева. В комплект входят переходники для монтажа подводящей магистрали открытой или закрытой подводки. Температура воды на выходе регулируется протоком с помощью смесителя. Встроенная двойная защита от перегрева. Модель DHC 6 U имеет верхнее подключение. Модель DHA 4/8 — имеет возможность коммутации мощности 4-6 кВт или 6-8 кВт. Класс защиты: IP 24 (защита от брызг воды).

Артикул	Модель	Мощность	Подключение	Габариты, мм
073478	DHC 3	3,0 кВт/ 220 В	G 1/2"	360/200/104
073480	DHC 6	6,0 кВт/ 220 В	G 1/2"	360/200/104
073479	DHC 6 U	6,0 кВт/ 220 В	G 3/8"	360/200/104
073481	DHC 8	8,0 кВт/ 220 В	G 1/2"	360/200/104
073715	DHC 4	4,0 кВт/ 220 В	G 1/2"	360/200/104
073716	DHA 4/8	4,0/6,0/8,0 кВт/ 220 В	G 1/2"	360/200/104

DHC-E



Напорные проточные водонагреватели DHC-E

Проточный водонагреватель закрытого типа (напорный) с электронным управлением, предназначен для снабжения одной или нескольких водоразборных точек. Нагревательный элемент — медный ТЭН. Элементы прибора, контактирующие с водой, выполнены из меди. На лицевой панели прибора размещен регулятор выбора температуры с диапазоном от +30 °C до +60 °C, и индикатор питания. Модель DHC-E 8/10 имеет возможность коммутации мощности 6,0 или 8,1 кВт. Минимально необходимый проток 1,4 литра в минуту. Встроенная защита от перегрева. Температура воды на выходе регулируется протоком с помощью смесителя и регулятором выбора температуры. Класс защиты: IP 24 (защита от брызг воды).

Артикул	Модель	Мощность	Подключение	Габариты, мм
224201	DHC-E 8/10	6,0/8,1 кВт/ 220 В	G 1/2"	360/200/104
230628	DHC-E 12	10,0 кВт/ 220 В	G 1/2"	360/200/104

DHM



Мини-водонагреватель DHM

Проточный водонагреватель закрытого типа (напорный) с гидравлическим управлением, предназначен для снабжения одной или нескольких водоразборных точек. Спиральный нагревательный элемент позволяет использовать прибор с "жесткой" водой. Встроенная защита от перегрева. Универсальная конструкция позволяет монтировать прибор над или под раковиной. Класс защиты: IP 25 (защита от струй воды).

Артикул	Модель	Мощность	Подключение	Габариты, мм
220813	DHM 3	3,0 кВт/ 220 В	G 3/8"	190/143/82
220814	DHM 4	4,0 кВт/ 220 В	G 3/8"	190/143/82
185473	DHM 6	6,0 кВт/ 220 В	G 3/8"	190/143/82

Проточные водонагреватели трехфазные

HDB-E... Si



Напорный проточный водонагреватель HDB-E... Si

Проточный водонагреватель закрытого типа (напорный), предназначен для снабжения одной или нескольких водоразборных точек. Электронное управление включением. Спиральный нагревательный элемент, разработанный для эксплуатации с "жесткой" водой. Температура воды на выходе регулируется протоком с помощью смесителя. Встроенная защита от перегрева. Встроенная система аварийного отключения в случае возникновения воздушных пробок. Включение при протоке не менее – 2,3 л/мин.

Класс защиты: IP 25 (защита от струй воды).

Артикул	Модель	Мощность	Габариты, мм
232003	HDB-E 12 Si	11,0 кВт/ 400 В/ 3 ф.	470/225/117
232004	HDB-E 18 Si	18,0 кВт/ 400 В/ 3 ф.	470/225/117
232005	HDB-E 21 Si	21,0 кВт/ 400 В/ 3 ф.	470/225/117
232006	HDB-E 24 Si	24,0 кВт/ 400 В/ 3 ф.	470/225/117

DHF...C



Напорные проточные водонагреватели DHF...C compact control

Проточный водонагреватель закрытого типа (напорный) с гидравлическим управлением предназначен для снабжения одной или нескольких водоразборных точек. Нагревательный элемент — медный ТЭН. Элементы прибора, контактирующие с водой, выполнены из меди. На лицевой панели прибора установлен двухступенчатый переключатель мощности (режимы половинная/полная мощность). Встроенная защита от перегрева. Температура воды на выходе регулируется протоком с помощью смесителя.

Класс защиты: IP 24 (защита от брызг воды).

Артикул	Модель	Мощность	Габариты, мм
182137	DHF 12 C 1	12,0 кВт/ 220 В/ 1 ф.	370/220/130
074301	DHF 13 C	13,0 кВт/ 400 В/ 3 ф.	370/220/130
074302	DHF 15 C	15,0 кВт/ 400 В/ 3 ф.	370/220/130
074303	DHF 18 C	18,0 кВт/ 400 В/ 3 ф.	370/220/130
074304	DHF 21 C	21,0 кВт/ 400 В/ 3 ф.	370/220/130
074305	DHF 24 C	24,0 кВт/ 400 В/ 3 ф.	370/220/130

DHB-E... SLi



Напорный проточный водонагреватель DHB-E... SLi

Проточный водонагреватель закрытого типа (напорный) с электронным управлением предназначен для снабжения одной или нескольких водоразборных точек. Спиральный нагревательный элемент, разработан для эксплуатации с "жесткой" водой. На лицевой панели прибора размещен регулятор температуры в диапазоне от +30 °С до +60 °С. Поддержание заданной температуры осуществляется при помощи автоматического изменения мощности прибора в зависимости от протока и сопоставления значения температуры воды на входе и выходе. Встроенная система аварийного отключения в случае возникновения воздушных пробок.

Класс защиты: IP 25 (защита от струй воды).

Артикул	Модель	Мощность	Габариты, мм
232 013	DHB-E 11 SLi	11,0 кВт/ 400 В/ 3 ф.	478/225/105
232 014	DHB-E 13 SLi	13,5 кВт/ 400 В/ 3 ф.	478/225/105
232 015	DHB-E 18 SLi 25A	18,0 кВт/ 400 В/ 3 ф.	478/225/105
232 017	DHB-E 27 SLi	27,0 кВт/ 400 В/ 3 ф.	478/225/105

DEL...SLi



Напорные проточные водонагреватели с электронным управлением DEL...SLi

Проточный водонагреватель закрытого типа (напорный) с электронным управлением предназначен для снабжения одной или нескольких водоразборных точек. Спиральный нагревательный элемент, для эксплуатации с "жесткой" водой. На лицевой панели прибора размещен жидкокристаллический дисплей для отображения информации о состоянии и режимах работы прибора, и регулятор температуры в диапазоне от +30 °С до +60 °С. Поддержание заданной температуры с точностью до 1 °С. Возможно подключение пульта дистанционного управления FFB2. Встроенная система защиты от воздушных пробок.

Класс защиты: IP 25 (защита от струй воды).

Артикул	Модель	Мощность	Габариты, мм
227498	DEL 18 SLi	18,0 кВт/ 400 В/ 3 ф.	478/225/105
227499	DEL 18/21/24 SLi	21/24,0 кВт/ 400 В/ 3 ф.	478/225/105
227500	DEL 27 SLi	27,0 кВт/ 400 В/ 3 ф.	478/225/105

Проточные водонагреватели трехфазные

DHE...SLi



Напорные проточные водонагреватели с электронным управлением DHE...SLi

Проточный водонагреватель закрытого типа (напорный) с электронным управлением предназначен для снабжения одной или нескольких водоразборных точек. Спиральный нагревательный элемент для эксплуатации с «жесткой» водой. На лицевой панели прибора размещен жидкокристаллический дисплей для отображения информации о состоянии и режимах работы прибора, регулятор температуры в диапазоне от +20 °С до +60 °С и сенсорные кнопки управления. Поддержание заданной температуры с точностью до 0,5 °С. Быстрый выбор температуры по программе, заложенной в память прибора. Режим «контрастный душ». Возможно подключение пульта дистанционного управления FFB1 SLi. Встроенная система защиты от воздушных пробок.
Класс защиты: IP 25 (защита от струй воды).

Артикул	Модель	Мощность	Габариты, мм
227492	DHE 18 SLi	18,0 кВт/ 400 В/ 3 ф.	478/225/105
227493	DHE 18/21/24 SLi	21/24,0 кВт/ 400 В/ 3 ф.	478/225/105
227494	DHE 27 SLi	27,0 кВт/ 400 В/ 3 ф.	478/225/105

АКСЕССУАРЫ. ПУЛЬТЫ ДИСТАНЦИОННОГО УПРАВЛЕНИЯ ДЛЯ DHE И DEL

FFB 2



Пульт дистанционного управления FFB 2

Выносное устройство управления FFB 2 состоит из передатчика (пульта) и приемника, устанавливаемого в прибор (поставляется отдельно). Пульт устанавливается в удобном для пользователя месте и позволяет управлять приборами серии DEL SLi на расстоянии до 25 метров и выполняет те же функции, что и расположенные на приборе дисплей регулятор и сенсорные кнопки. Для удобства эксплуатации, при большом количестве точек водозабора, дополнительно к приемнику можно подключить до 6 пультов FFB 2.
Класс защиты IP X7. Защищен от попадания влаги при погружении в воду (!).

Артикул	Модель	Описание
169482	FFB 2	Выносное устройство управления
169485		Приемник для FFB2

FFB 1 SLi



Пульты дистанционного управления FFB 1 SLi

Выносное устройство управления FFB 1 SLi состоит из приемника, устанавливаемого в прибор и передатчика (пульта), устанавливаемого в удобном для пользователя месте. Устройство позволяет управлять приборами серии DHE SLi на расстоянии до 25 метров и выполняет те же функции, что и расположенные на приборе дисплей регулятор и сенсорные кнопки.

Артикул	Модель	Описание
222419	FFB 1 SLi	Выносное устройство управления

Реле приоритетного включения

Реле приоритетного включения позволяет, при включении водонагревателя, отключать другие мощные устройства и системы, потребляющие электричество. Например, системы кондиционирования, вентиляции или электрического отопления.

Артикул	Модель	Описание
001786	LR-1-A	Реле приоритетного включения

Проточно-накопительные водонагреватели

SHD 100 S



Проточно-накопительные водонагреватели SHD...S

Настенный накопительный водонагреватель закрытого типа (напорный) предназначен для снабжения одной или нескольких водоразборных точек. В случае потребности в небольшом количестве воды прибор функционирует в качестве накопительного водонагревателя мощностью 3,5 кВт; если появляется потребность в большем количестве воды — в качестве проточного водонагревателя мощностью 21 кВт. Нагревательный элемент — медный ТЭН. На лицевой панели находится регулятор температуры с диапазоном регулировки от +35 °С до +82 °С, переключатель мощности (Режимы — 3,5 кВт/21 кВт), индикатор состояния магниевого анода. Накопительный бак выполнен из стали и покрыт специальной эмалью. Сменный антикоррозийный анод защищает бак от коррозии. Возможна замена анода без снятия нагревательного фланца. Конструкция прибора позволяет получать максимальное количество горячей воды с постоянной температурой. Высокоэффективная, экологически безопасная теплоизоляция позволяет экономить электроэнергию.

Класс защиты: IP 25 (защита от струй воды).

Артикул	Модель	Мощность	Габариты, мм	Объем, л
073059	SHD 30 S	3,5/21 кВт/ 400 В/ 3 ф.	770/410/420	30
073060	SHD 100 S	3,5/21 кВт/ 400 В/ 3 ф.	1050/510/510	100

* Группы безопасности необходимо заказывать отдельно (см. стр. 17).

Накопительные водонагреватели

HT 80 S



Встраиваемый накопительный водонагреватель HT 80 S

Напольный накопительный водонагреватель закрытого типа (напорный) предназначен для снабжения одной или нескольких водоразборных точек. Возможна установка как встраиваемой кухонной техники со стандартными размерами, так и отдельного прибора. Возможна настройка глубины цоколя и передней панели. Нагревательный элемент — медный ТЭН с возможностью коммутации мощности. Возможность выбора режима нагрева в ночное время по льготному тарифу.

На лицевую сторону прибора вынесен регулятор температуры с диапазоном от +35 °С до +82 °С, индикатор режима работы, индикатор состояния магниевого анода и кнопка «быстрого нагрева». Сменный антикоррозийный анод с индикатором состояния защищает бак от коррозии. Интегрированная группа безопасности с вентилем опорожнения выполнена с возможностью доступа с лицевой части прибора. Накопительный бак выполнен из стали и покрыт специальной эмалью.

Класс защиты: IP 24 (защита от брызг воды).

Артикул	Модель	Мощность	Габариты, мм	Объем, л
074196	HT 80 S	1; 2; 3; 4 кВт/ 230 В/ 1 ф. 1/3; 2/4 кВт/ 230 В/ 1 ф. 2/6 кВт/ 400 В/ 3 ф. 6 кВт/ 400 В/ 3 ф.	810-870/445/550	80

cover for HT 80 S



Артикул	Модель
074197	Декоративная панель для HT 80 S

Накопительные водонагреватели

SHU 5 SLi



Напорные накопительные водонагреватели SH-SHU...SLi

Настенный накопительный водонагреватель закрытого типа (напорный) предназначен для снабжения одной или нескольких водоразборных точек. Нагревательный элемент — медный ТЭН. На лицевой панели находится градуированный регулятор температуры и индикатор рабочего режима. Диапазон регулировки от +35 °С до +82 °С. **Внутренний бак выполнен из меди. Не требуется наличие магниевого анода!** Конструкция прибора позволяет получать максимальное количество горячей воды с постоянной температурой.

Группа безопасности SVMT или KV обеспечивает сохранность конструкции прибора при избыточном давлении (в комплект поставки не входит). Модели с буквой «U» предназначены для установки под раковиной. Встроенная защита от перегрева с функцией рестарта. Максимальное давление 7 bar. Диаметр подключения магистрали холодной и горячей воды для моделей

SH — G 1/2" (наружная), модели SHU — G 3/8" (наружная).

Класс защиты: IP 24 (защита от брызг воды).

Артикул	Модель	Мощность	Габариты, мм	Объем, л
222 151	SHU 5 SLi	2,0 кВт/ 230 В	422/263/230	5
222 187	SHU 10 SLi	2,0 кВт/ 230 В	503/295/275	10
222 181	SH 10 SLi	2,0 кВт/ 230 В	503/295/275	10
222 211	SH 15 SLi	2,0 кВт/ 230 В	600/316/295	15

Напорные накопительные водонагреватели SH-SHU...SLi

Описание прибора аналогично предыдущему, за исключением того, что в данной версии внутренний бак выполнен из стали с эмалированным покрытием. А также установлен антикоррозийный анод, защищающий бак от коррозии.

Артикул	Модель	Мощность	Габариты, мм	Объем, л
229 473	SHU 10 SLi	2,0 кВт/ 230 В	503/295/275	10
229 476	SH 10 SLi	2,0 кВт/ 230 В	503/295/275	10
229 478	SH 15 SLi	2,0 кВт/ 230 В	600/316/295	15
229 479	SH 15 SL	3,0 кВт/ 230 В	600/316/295	15

* Группы безопасности необходимо заказывать отдельно (см. стр.17)

БЕЗНАПОРНЫЕ НАКОПИТЕЛЬНЫЕ ВОДОНАГРЕВАТЕЛИ

SNU 10 SLi



Безнапорные* накопительные водонагреватели SNU...SLi

Настенный накопительный водонагреватель открытого типа (безнапорный) предназначен для снабжения одной водоразборной точки. Нагревательный элемент — медный ТЭН. На лицевой панели находится градуированный регулятор температуры и индикатор рабочего режима. Диапазон регулировки от +35 °С до +82 °С. Внутренний бак выполнен из специального термостойкого пластика. Не требуется наличие магниевого анода! Конструкция прибора позволяет получать максимальное количество горячей воды с постоянной температурой. Эксплуатируется только со специальным смесителем (в комплект поставки не входит). Модель SNU 5 SLi оснащена защитой от возможных потерь тепла через соединительные трубопроводы и антикапельной системой для экономии воды. Прибор предназначен только для монтажа под раковиной. Встроенная защита от перегрева с функцией рестарта.

Диаметр подключения магистрали холодной и горячей воды — G 3/8" (наружная).

Класс защиты: IP 24 (защита от брызг воды).

Артикул	Модель	Мощность	Габариты, мм	Объем, л
221121	SNU 5 SLi	2,0 кВт/ 230 В	421/263/230	5
222199	SNU 10 SLi	2,0 кВт/ 230 В	503/295/275	10

* Необходимо использовать специальную смесительную арматуру.

WST

WUT



Арматура для безнапорных накопительных водонагревателей SNU, SLi (смесители)

Артикул	Модель	Предназначен для водонагревателей
232620	WST	SNU...SLi
232604	WUT	SNU...SLi

Накопительные водонагреватели

UFP 5t + EMK



UFP 5t + EMW



SHZ 100 LCD



SH 100 S



Безнапорный накопительный водонагреватель UFP 5t

Настенный накопительный водонагреватель открытого типа (безнапорный) предназначен для снабжения одной водоразборной точки. Нагревательный элемент — медный ТЭН. На лицевой панели находится градуированный регулятор температуры и индикатор рабочего режима. Диапазон регулировки от +35 °С до +85 °С. Внутренний бак выполнен из специального термостойкого пластика. Не требуется наличие магниевого анода! Эксплуатируется только со специальным смесителем. Комплект поставки возможен только со смесителем EMW или EMK. Модель оснащена защитой от возможных потерь тепла через соединительные трубопроводы. Встроенная защита от перегрева с функцией рестарта.

Класс защиты: IP 24 D (защита от брызг воды).

Артикул	Модель	Мощность	ГАБАРИТЫ, мм	ОБЪЕМ, л
232 045	UFP 5t + EMK	2 кВт/ 230 В	418/252/222	5
232 046	UFP 5t + EMW	2 кВт/ 230 В	418/252/222	5

Настенные накопительные водонагреватели SHZ...LCD

Настенный накопительный водонагреватель закрытого типа (напорный) предназначен для снабжения одной или нескольких водоразборных точек. Нагревательный элемент — медный ТЭН, с возможностью коммутации мощности. Конструкция прибора позволяет получать максимальное количество горячей воды с постоянной температурой. На лицевой панели прибора расположен жидкокристаллический дисплей для отображения информации о состоянии и режимах работы прибора. Три энергосберегающих режима: «ECO Comfort», «ECO Plus», «ECO Dynamic». Индикатор образования накипи на ТЭНе. Возможность выбора режима нагрева в ночное время по льготному тарифу. Накопительный бак выполнен из стали и покрыт специальной эмалью. Активный титановый анод, не требующий замены, защищает бак от коррозии. Высокоэффективная экологически безопасная теплоизоляция позволяет экономить электроэнергию.

Класс защиты: IP 25 (защита от струй воды).

Артикул	Модель	Мощность	ГАБАРИТЫ, мм	ОБЪЕМ, л
231251	SHZ 30 LCD	1/2; 2/2; 1/4; 2/4; 3/4 кВт/ 230 В/ 1 ф. 1; 2; 3; 4 кВт/ 230 В/ 1 ф. 1/6; 2/6; 3/6; 6 кВт/ 400 В/ 3 ф.	770/410/420	30
231252	SHZ 50 LCD	см. SHZ 30 LCD	740/510/510	50
231253	SHZ 80 LCD	см. SHZ 30 LCD	1050/510/510	80
231254	SHZ 100 LCD	см. SHZ 30 LCD	1050/510/510	100
231255	SHZ 120 LCD	см. SHZ 30 LCD	1210/510/510	120
231256	SHZ 150 LCD	см. SHZ 30 LCD	1445/510/510	150

* Группы безопасности необходимо заказывать отдельно (см. стр. 17).

Настенные накопительные водонагреватели SH...S

Настенный накопительный водонагреватель закрытого типа (напорный) предназначен для снабжения одной или нескольких водоразборных точек. Нагревательный элемент — медный ТЭН с возможностью коммутации мощности. На лицевой панели находится регулятор температуры с диапазоном регулировки от +35 °С до +82 °С, индикатор состояния магниевого анода и индикатор количества горячей воды. Возможно ограничение максимальной температуры нагрева — 35/55/60/65 °С. Конструкция прибора позволяет получать максимальное количество горячей воды с постоянной температурой. Накопительный бак выполнен из стали и покрыт специальной эмалью. Сменный антикоррозийный анод защищает бак от коррозии. Возможна замена антикоррозийного анода без снятия нагревательного фланца. Высокоэффективная экологически безопасная теплоизоляция позволяет экономить электроэнергию.

Класс защиты: IP 25 (защита от струй воды).

Артикул	Модель	Мощность	ГАБАРИТЫ, мм	ОБЪЕМ, л
073047	SH 30 S	1; 2; 3; 4 кВт/ 230 В/ 1 ф. 6 кВт/ 400 В/ 3 ф.	770/410/420	30
073048	SH 50 S	см. SH 30 S	740/510/510	50
073049	SH 80 S	см. SH 30 S	1050/510/510	80
073050	SH 100 S	см. SH 30 S	1050/510/510	100
073051	SH 120 S	см. SH 30 S	1210/510/510	120
073052	SH 150 S	см. SH 30 S	1445/510/510	150

* Группы безопасности необходимо заказывать отдельно (см. стр. 17).

Накопительные водонагреватели

HFA-Z 150



Настенные накопительные водонагреватели HFA-Z

Настенный накопительный водонагреватель закрытого типа (напорный) предназначен для снабжения одной или нескольких водоразборных точек. Нагревательный элемент — медный ТЭН с возможностью коммутации мощности. На лицевой панели находится регулятор температуры с диапазоном регулировки от +35 °С до +82 °С, индикатор состояния рабочего режима и кнопка «быстрого нагрева». Конструкция прибора позволяет получать максимальное количество горячей воды с постоянной температурой. Возможность выбора режима нагрева в ночное время по льготному тарифу. Сменный антикоррозийный анод защищает бак от коррозии. Высокоэффективная экологически безопасная теплоизоляция позволяет экономить электроэнергию. Класс защиты: IP 24 (защита от струй воды).

Артикул	Модель	Мощность	Габариты, мм	Объем, л
073111	HFA-Z 30	2/4 кВт/ 230 В/ 1 ф. 2/6 кВт/ 400 В/ 3 ф.	770/410/420	30
073112	HFA/EB 80 Z	см. HFA-Z 30	1020/410/420	80
073113	HFA 100 Z	см. HFA-Z 30	1210/410/420	100
073114	HFA-Z 150	см. HFA-Z 30	1280/510/510	150

* Группы безопасности необходимо заказывать отдельно (см. стр. 17).

SH 80 A



Настенные накопительные водонагреватели SH...A

Настенный накопительный водонагреватель закрытого типа (напорный) предназначен для снабжения одной или нескольких водоразборных точек. Нагревательный элемент — медный ТЭН. В приборах SH A Uni, при подключении, возможен выбор мощности. На лицевой панели находится регулятор температуры с диапазоном регулировки от +35 °С до +82 °С. Конструкция прибора позволяет получать максимальное количество горячей воды с постоянной температурой. Накопительный бак выполнен из стали и покрыт специальной эмалью. Сменный антикоррозийный анод защищает бак от коррозии. Высокоэффективная экологически безопасная теплоизоляция позволяет экономить электроэнергию. Класс защиты: IP 25 (защита от струй воды).

Артикул	Модель	Мощность	Габариты, мм	Объем, л
073120	SH 50 A	2,0 кВт/ 230 В	740/510/510	50
073121	SH 80 A	2,0 кВт/ 230 В	975/510/510	80
073122	SH 100 A	2,0 кВт/ 230 В	975/510/510	100
073123	SH 120 A	3,0 кВт/ 230 В	1100/510/510	120
073124	SH 150 A	3,0 кВт/ 230 В	1280/510/510	150
073277	SH 100 A Uni	1,3/2,6/3,9 кВт/ 230/400 В	975/510/510	100
073194	SH 120 A Uni	1,3/2,6/3,9 кВт/ 230/400 В	1100/510/510	120
073195	SH 150 A Uni	1,3/2,6/3,9 кВт/ 230/400 В	1280/510/510	150

* Группы безопасности необходимо заказывать отдельно (см. стр. 17).

PSH 50 Si



Настенные накопительные водонагреватели PSH...Si

Настенный накопительный водонагреватель закрытого типа (напорный) предназначен для снабжения одной или нескольких водоразборных точек. Нагревательный элемент — медный ТЭН. Накопительный бак выполнен из стали и покрыт специальной эмалью. Сменный антикоррозийный анод защищает бак от коррозии. Экологически безопасная теплоизоляция. В приборе установлен регулятор температуры с диапазоном регулировки от +5 °С до +65 °С и индикатор рабочего режима. Компактные габариты моделей позволяют размещать их в условиях ограниченного пространства. Класс защиты: IP 25 (защита от струй воды).

Артикул	Модель	Мощность	Подключение	Габариты, мм	Объем, л
074478	PSH 30 Si	2,0 кВт/ 230 В	G 1/2"	623/338/345	30
074479	PSH 50 Si	2,0 кВт/ 230 В	G 1/2"	918/338/345	50

* Группы безопасности необходимо заказывать отдельно (см. стр. 17).

Накопительные водонагреватели

PSH...TREND



Накопительные водонагреватели PSH...TREND

Описание модели аналогично предыдущему. Однако, регулятор температуры, с диапазоном регулировки от +35 °С до +75 °С, расположен на лицевой панели прибора. Также в модели PSH TREND установлен ТЭН из нержавеющей стали и увеличена толщина теплоизоляционного слоя, позволяющая существенно сократить расход электроэнергии в процессе эксплуатации.

Артикул	Модель	Мощность	Подключение	ГАБАРИТЫ, мм	ОБЪЕМ, л
232 080	PSH 30 Trend	2,0 кВт/ 230 В	G 1/2"	635/410/405	30
232 081	PSH 50 Trend	2,0 кВт/ 230 В	G 1/2"	890/410/405	50
232 082	PSH 80 Trend	2,0 кВт/ 230 В	G 1/2"	860/520/510	80
232 083	PSH 100 Trend	2,0 кВт/ 230 В	G 1/2"	1015/520/510	100
232 084	PSH 120 Trend	2,0 кВт/ 230 В	G 1/2"	1170/520/510	120
232 085	PSH 150 Trend	2,0 кВт/ 230 В	G 1/2"	1400/520/510	150
232 086	PSH 200 Trend	3,0 кВт/ 230 В	G 1/2"	1705/520/510	200

* Группы безопасности входят в комплект поставки.

PSH Universal EL



Напорные накопительные водонагреватели PSH Universal EL

Настенный накопительный водонагреватель закрытого типа (напорный) предназначен для снабжения одной или нескольких водоразборных точек. «Сухой» керамический нагревательный элемент в защитном эмалированном кожухе. На лицевой панели прибора находится сенсорная панель управления с LED-дисплеем. Диапазон регулировки температуры от +7 °С до +85 °С. Возможна установка ограничения максимальной температуры (40-60° С). Три энергосберегающих режима: «ECO Comfort», «ECO Plus», «ECO Dynamic». Режим «быстрого нагрева». Блокировка кнопок – защита от детей. Система самодиагностики с выводом кодов ошибок на дисплей. Возможна эксплуатация в двухтарифной системе учета электроэнергии. Вертикальный или горизонтальный монтаж. Накопительный бак выполнен из стали и покрыт специальной эмалью. Сменный антикоррозийный анод защищает бак от коррозии. Высокоэффективная, экологически безопасная теплоизоляция позволяет экономить электроэнергию. IP 25 (защита от струй воды в вертикальном положении), IP 24 (защита от брызг воды в горизонтальном положении).

Артикул	Модель	Мощность	ГАБАРИТЫ, мм	ОБЪЕМ, л
231150	PSH 30 Universal EL	1,6/2,6 кВт/ 230 В	678/380/380	30
231151	PSH 50 Universal EL	2,0/3,0 кВт/ 230 В	931/380/380	50
231152	PSH 80 Universal EL	2,0/3,0 кВт/ 230 В	893/475/475	80
231153	PSH 100 Universal EL	2,0/3,0 кВт/ 230 В	1045/475/475	100
231649	PSH 120 Universal EL	2,0/3,0 кВт/ 230 В	1200/475/475	120
231154	PSH 150 Universal EL	2,0/3,0 кВт/ 230 В	1435/475/475	150

* Группы безопасности входят в комплект поставки.

SHW 200 S



Напольный накопительный водонагреватель SHW...S

Напольный накопительный водонагреватель закрытого типа (напорный) предназначен для для снабжения одной или нескольких водоразборных точек. Нагревательный элемент — медный ТЭН с возможностью коммутации мощности. Режим защиты от замерзания и возможность нагрева по ночному льготному тарифу.

Накопительный бак выполнен из стали и покрыт специальной эмалью. Теплоизоляция нанесена непосредственно на бак, поверх которого одет жесткий пластиковый кожух белого цвета. Кнопка «быстрого нагрева», регулятор температуры в диапазоне от +35 °С до +82 °С на защитной крышке ТЭНа. Термометр со шкалой позволяет контролировать температуру воды. Сменный антикоррозийный анод с индикатором состояния защищает бак от коррозии.

Максимальное давление 6 bar.

Класс защиты: IP 24 (защита от брызг воды).

Артикул	Модель	ГАБАРИТЫ, мм	ОБЪЕМ, л	ВЕС, кг	Подключение вход/выход
182120	SHW 200 S	1570/630/730	200	70,5	G 1"/ G 1"
182121	SHW 300 S	1585/700/815	300	91,0	G 1"/ G 1"
182122	SHW 400 S	1755/750/865	400	121,5	G 1"/ G 1"

Возможные варианты коммутации мощности для SHW S:

230 В 1 фаза — 2/4 кВт; 4/4 кВт;

400 В 3 фазы — 2/6 кВт; 3/6 кВт; 4/6 кВт; 6/6 кВт

* Группы безопасности необходимо заказывать отдельно (см. стр. 17).

Накопительные водонагреватели

SHW 200 ACE

**Напольный накопительный водонагреватель SHW...ACE**

Описание прибора аналогично предыдущему, однако в нем не предусмотрена возможность нагрева в ночное время, а вместо кожуха на теплоизоляцию одевается, мягкий чехол.
Класс защиты: IP 24 (защита от брызг воды).

Артикул	Модель	Габариты, мм	Объем, л	Вес, кг	Подключение вход/выход
070074	SHW 200 ACE	1570/550/690	200	70,5	G 1"/ G 1"
070075	SHW 300 ACE	1585/650/790	300	91,0	G 1"/ G 1"
070076	SHW 400 ACE	1755/700/840	400	121,5	G 1"/ G 1"

Возможные варианты коммутации 230 В 1 фаза — 2; 3; 4 кВт;
мощности для SHW ACE: 400 В 3 фазы — 4; 6 кВт

* Группы безопасности необходимо заказывать отдельно (см. стр. 17).

SHW 300 WS

**Напольный накопительный водонагреватель SHW...WS**

Описание прибора аналогично SHW S, однако прибор дополнительно оснащен теплообменником вода-вода (мощность 20 кВт при температуре подачи +80 °С и разнице температур — 30 °С).

Артикул	Модель	Габариты, мм	Объем, л	Вес, кг	Подключение вход/выход
185352	SHW 300 WS	1585/700/815	300	95,0	G 1"/ G 1"
185353	SHW 400 WS	1755/750/865	400	126,0	G 1"/ G 1"

* Возможны варианты коммутации мощности: 230 В, 1 ф. — 2/4; 4/4 кВт;
400 В, 3 ф. — 2/6; 3/6; 4/6; 6/6 кВт

** Группы безопасности необходимо заказывать отдельно (см. стр. 17).

SHO AC 600

**Напольный накопительный водонагреватель SHO...AC**

Описание прибора аналогично SHW S, однако теплоизоляцию требуется заказывать отдельно (см. стр. 12).

Артикул	Модель	Мощность	Габариты, мм	Вес, кг	Подключение вход/выход
001414	SHO AC 600	7,5 кВт/ 400 В/ 3 ф.	1685/750/1000	160,0	G 1 1/2"/ G 2"
003352	SHO AC 600*	6/12, 12/12 кВт/ 400 В/ 3 ф.	1685/750/1000	160,0	G 1 1/2"/ G 2"
001415	SHO AC 1000	12 кВт/ 400 В/ 3 ф.	2525/750/1000	228,0	G 1 1/2"/ G 2"
003353	SHO AC 1000*	9/18, 18/18 кВт/ 400 В/ 3 ф.	2525/750/1000	228,0	G 1 1/2"/ G 2"

* Модели с режимом нагрева в ночное время (по льготному тарифу) и коммутацией мощности.

** Группы безопасности необходимо заказывать отдельно (см. стр. 17).

SB 302 S

**Комбинируемые накопительные водонагреватели SB 302-402 S**

Напольный накопительный водонагреватель закрытого типа (напорный) предназначен для снабжения одной или нескольких водоразборных точек. Накопительный бак выполнен из стали и покрыт специальной эмалью. Сменный антикоррозийный анод с индикатором состояния защищает бак от коррозии. Экологически безопасная теплоизоляция, защитный пластиковый кожух и термометр входят в комплект поставки.

Нагревательным элементом в приборах выступают электрические фланцы FCR или трубчатый теплообменник WTW (вода-вода) или их комбинация (заказываются отдельно).

Большой выбор мощностей нагревательных фланцев позволяет получить требуемую скорость нагрева. Возможно подключение контура рециркуляции.

Максимальное давление 10 bar.

Класс защиты: IP 24 (защита от брызг воды).

Артикул	Модель	Диаметр фланцевого отверстия, мм	Высота/диаметр, мм	Объем, л	Вес, кг	Подключение вход/выход
185354	SB 302 S	210	1585/700	300	95,0	G 1"/ G 1"
185355	SB 402 S	210	1755/750	400	126,5	G 1"/ G 1"

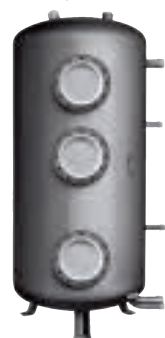
* Группы безопасности необходимо заказывать отдельно (см. стр. 17).

Напольные накопительные водонагреватели

SB 602 AC



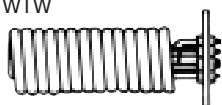
SB 650/3 AC



WDV 612



WTW



Комбинируемые накопительные водонагреватели SB 602-1002 AC

Описание аналогично предыдущему, однако теплоизоляция заказывается отдельно.

Артикул	Модель	Диаметр фланцевого отверстия, мм	Высота/диаметр, мм	Объем, л	Вес, кг	Подключение, вход/выход
071554	SB 602 AC	280	1685/750	600	160,0	G 1 1/2"/ G 2"
071282	SB 1002 AC	280	2525/750	1000	228,0	G 1 1/2"/ G 2"
003039	SB 650/3 AC	280	1725/750	650	176,0	G 1 1/2"/ G 1 1/2"

КОМПЛЕКТУЮЩИЕ И АКСЕССУАРЫ ДЛЯ ВОДОНАГРЕВАТЕЛЕЙ

Теплоизоляция для моделей SHO...AC

Артикул	Модель	Для водонагревателей	Высота/диаметр, мм
232875	WDV 611	SHO AC 600	1800/950
232876	WDV 1011	SHO AC 1000	2640/950

Теплоизоляция для моделей SB 602-1002 AC

Артикул	Модель	Для водонагревателей	Высота/диаметр, мм
232877	WDV 612	SB 602 AC	1800/950
232878	WDV 1012	SB 1002 AC	2640/950
232879	WDV 650	SB 650/3 AC	1800/950

Теплообменники WTW (вода-вода) для комбинируемых накопительных водонагревателей

Артикул	Модель	Для водонагревателей	Мощность*	Диаметр фланца, мм
076062	WTW 21/13	SB 302-402 AC	12,0 кВт	210
076098	WTW 28/18	SB 602-1002 AC	15,0 кВт	280
076099	WTW 28/23	SB 602-1002 AC	17,0 кВт	280

* Нагревательная мощность при входящей температуре +70 °С и при $\Delta t = 30$ °С.

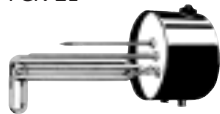
Заглушки комбинированных накопительных водонагревателей

Внутренняя поверхность заглушки покрыта эмалью. Уплотнение, винты и крышка с термоизоляцией включены в комплект поставки.

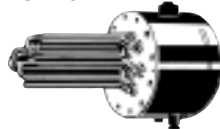
Артикул	Модель	Для водонагревателей	Диаметр фланца, мм
076102	B 21	SB 302-402 AC	210
076103	B 28	SB 602-1002 AC	280

Фланцы

FCR 21



FCR 28



Фланцы с нагревательными ТЭНами FCR 21, FCR 28

Фланцы предназначены для установки в водонагреватели серии SB. Бесступенчатый выбор температуры в диапазоне от +35 °С до +82 °С. Возможен выбор режима защиты от замерзания. Встроенная термозащита. Есть модели с коммутацией мощности и с возможностью подключения по ночному льготному тарифу. Крепеж и фланцевое уплотнение входят в комплект поставки.

Артикул	Модель	Для водонагревателя	Мощность	Диаметр, мм
071330	FCR 21/60*	SB 302-402 S	2/4 кВт/ 230 В/ 1 ф. 2/6, 3/6, 4/6 кВт/ 400 В/ 3 ф.	210
071331	FCR 21/120	SB 302-402 S	4 кВт/ 230 В/ 1 ф. 12 кВт/ 400 В/ 3 ф.	210
071332	FCR 28/120*	SB 602-1002 AC	6/12; 12/12 кВт/ 400 В/ 3 ф.	280
071333	FCR 28/180*	SB 602-1002 AC	9/18; 18/18 кВт/ 400 В/ 3 ф.	280
000694	FCR 28/120	SB 602-1002 AC	12 кВт/ 400 В/ 3 ф.	280
000695	FCR 28/180	SB 602-1002 AC	18 кВт/ 400 В/ 3 ф.	280
000696	FCR 28/270	SB 602-1002 AC	27 кВт/ 400 В/ 3 ф.	280
001502	FCR 28/360**	SB 602-1002 AC	36 кВт/ 400 В/ 3 ф.	280

* Фланцевый ТЭН с возможностью нагрева в ночное время (по льготному тарифу) и коммутацией мощности.

** Требуется внешний щит управления.

BGC



Нагревательный элемент BGC

Вспомогательный ТЭН BGC.

Используется с водонагревателями серии SB (кроме SB 650/3 AC) в качестве дополнительного нагревателя для компенсации тепловых потерь, возникающих при длительном отсутствии водоразбора. Монтируется в специальный штуцер контура рециркуляции. Присоединительный диаметр G 1 1/2". Для установки через теплоизоляцию оснащен пластиковой муфтой. Диапазон регулировки температуры от +45 °С до +80 °С.

Артикул	Модель	Для водонагревателя	Длина, мм
075115	BGC	1; 2; 3; 4; 5,7 кВт/ 230 В/ 1 фаза 6 кВт/ 400 В/ 3 фазы	455

Тепловые насосы для ГВС

WWK 300 P



WWK 300, WWK 300 SOL

Накопительный водонагреватель предназначен для снабжения одной или нескольких водоразборных точек. Нагрев воды происходит за счет встроенного теплового насоса. Тепло для нагрева воды забирается из объема обогреваемого помещения, что позволяет при потреблении 440 Вт электрической энергии, получить 1850 Вт тепловой энергии (!). (Кoeffициент эффективности 4,2 согласно EN 255). Предельные значения температуры помещения: от +5 °С до +35 °С. Минимальный объем помещения 13 м³.

Диапазон регулировки нагрева воды от +25 °С до +55 °С. При активации встроенного нагревательного элемента (мощность 1,5 кВт) максимальный нагрев возможен до 65 °С. На лицевой панели расположены: бесступенчатый регулятор температуры, кнопка «вкл./выкл.» и кнопка включения дополнительного ТЭНа.

Прибор оснащен программируемым недельным термостатом. Конструкция прибора позволяет получать максимальное количество горячей воды с постоянной температурой. Бак выполнен из стали и покрыт специальной эмалью. Сменный антикоррозийный анод защищает бак от коррозии. Высокоэффективная экологически безопасная теплоизоляция позволяет экономить электроэнергию. Подключение 230В /50 Гц.

Модель WWK electronic оснащена LCD дисплеем и выполнена в элегантном дизайне.

Модель WWK PV идеально сочетается с фотогальваническими модулями.

Модель WWK 300 SOL оснащена встроенным теплообменником для подключения к солнечному коллектору или системе отопления дома.

Подключение воды: под быстроразъемные соединения Ø 22 мм.

Класс защиты IP 21 (защита от вертикальных капель).

Артикул	Модель	Габариты, мм	Производительность, кВт	Объем, л
074361	WWK 300	1792/660/690	1,6	303
074362	WWK 300 SOL	1792/660/690	1,6	284
231210	WWK 300 electronic	1545/690/690	1,7	300
231208	WWK 220 electronic	1545/690/690	1,7	220
231103	WWK 300 PV	1792/690/690	1,6	303

КИПЯТИЛЬНИКИ С ПЛОСКОЙ НАГРЕВАТЕЛЬНОЙ СИСТЕМОЙ DISCMATIC

EBK 5 G



Настенный кипятильник открытого типа (безнапорный) предназначен для приготовления кипятка или горячей воды.

Принцип работы: Вода из магистрального водопровода через специальный смеситель (в комплекте поставки) попадает в резервуар. Там благодаря «донному» нагревательному элементу быстро достигает заданной температуры (диапазон от +35 °С до +100 °С). Прибор автоматически отключается – при достижении заданной температуры. Слив горячей воды или кипятка из прибора и подмес, при необходимости, холодной воды из магистрали, происходит через специальный смеситель. При кипячении воды образуется пар, который безопасно отводится через дренажный патрубок. Для безопасной и комфортной эксплуатации прибор оснащен лампой индикации рабочего режима и предохранительным термостатом.

EBK 5 GA



Кипятильники EBK 5G, EBK 5 GA

Резервуар прибора выполнен из огнеупорного стекла. Числовая шкала на лицевой части прибора, позволяет контролировать наполнение прибора визуально. Регулятор температуры и индикатор рабочего режима на лицевой панели.

Простота монтажа, эксплуатации и обслуживания.

В комплекте с EBK 5 G специальный смеситель, материал — латунь с белой полипропиленовой оболочкой.

В комплекте с EBK 5 GA специальный смеситель, материал — хромированная латунь.

Артикул	Модель	Мощность	Габариты, мм	Материал	Емкость, л
074286	EBK 5 G	2,0 кВт/ 230 В	325/245/242	стекло	до 5
074287	EBK 5 GA	2,0 кВт/ 230 В	325/245/242	стекло	до 5

Группы безопасности, комплектующие

ДЛЯ НАПОРНЫХ НАКОПИТЕЛЬНЫХ ВОДОНАГРЕВАТЕЛЕЙ

SVMT



Артикул	Описание	Для водонагревателей
073499	SVMT, группа безопасности для серии SHU со вставкой в стандартный сифон.	SHU 5 Si, SHU 10 Si
070558	2 Т-образных распределителя для монтажа второго смесителя.	SHU 5 Si, SHU 10 Si

KV

**ДЛЯ НАПОРНЫХ НАКОПИТЕЛЬНЫХ И ПРОТОЧНО-НАКОПИТЕЛЬНЫХ ВОДОНАГРЕВАТЕЛЕЙ**

Артикул	Описание	Для водонагревателей
233480	KV 30 со сливной воронкой (4,8 бар*)	SH (Z) A; S, HFA
233481	KV 40 со сливной воронкой (10 бар)	SH (Z) A; S, HFA
230764	SRT 2 (4,8 бар*)	SH (Z) A; S, HFA
073945	SV EX 1/2" (4,8 бар*)	PSH 30 – 50
073946	SV EX 3/4" (4,8 бар*)	PSH 80 – 200

SV EX



* В скобках указано максимально допустимое давление водопровода.
Давление срабатывания предохранительного клапана — 6 бар.

SRT 2

**ДЛЯ НАКОПИТЕЛЬНЫХ ВОДОНАГРЕВАТЕЛЕЙ НАПОЛЬНОГО ТИПА**

ZH 1



Артикул	Описание	Для водонагревателей
074370	ZH 1 группа безопасности для накопительных водонагревателей напольного типа.	SHW 200-400 S, SHW 200-400 ACE, SHW 300-400 WS, SHO AC 600-1000, SB 302-402 S, SB 602-1002 AC, SB 650/3 AC
074371	DMV/ZH1 редуктор давления, в дополнение к ZH1.	

DMV/ZH1



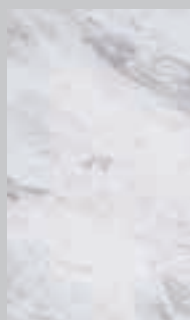
Декоративная панель

**Декоративная панель для групп безопасности водонагревателей SH, SHZ...LCD, SHD**

Артикул	Модель	Габариты, мм
074143	Декоративная панель для групп безопасности серии SH, SHZ и SHD, артикул которых начинается с 073..., выпущенных после 1994г. Крышка легко снимается.	310/225/160

Отопительные приборы

- › Конвекторы
 - › Тепловентиляторы
 - › Сушилки для рук
 - › Настенные инфракрасные обогреватели
 - › Прибор для защиты помещения от замерзания
 - › Отопительные панели
 - › Теплый пол
 - › Полотенцесушители
 - › Теплоаккумуляторы
-



Конвекторы

CON 15 S



Настенные конвекторы CON S Euro

Конвектор используется как основной или дополнительный обогреватель. Нагревательный элемент — ТЭН из нержавеющей стали с алюминиевым теплообменником. Термостат обеспечивает диапазон регулировки температуры от +5 °С до +30 °С, с точностью до 1 °С. Элегантный, оригинальный дизайн — белый корпус с воздухораспределительной решеткой черного цвета. Для безопасной и комфортной эксплуатации прибор оснащен встроенной защитой от перегрева и режимом «антизамерзания».

Класс защиты: IP 24 (защита от брызг воды).

Артикул	Модель	Мощность	Габариты, мм	Вес, кг
071815	CON 10 S	1,0 кВт/ 230 В	460/430/123	4,8
071816	CON 15 S	1,5 кВт/ 230 В	460/585/123	6,5
071817	CON 20 S	2,0 кВт/ 230 В	460/740/123	8,3
071818	CON 30 S	3,0 кВт/ 230 В	460/1050/123	11,3

CS 20



Напольный конвектор CS 20

Конвектор, используется как основной или дополнительный обогреватель. Термостат позволяет регулировать температуру в диапазоне от +5 °С до +30 °С, с точностью до 1 °С. Ступенчатый переключатель мощности, режимы — 750 Вт, 1250 Вт и 2 кВт. Прибор оснащен встроенной защитой от перегрева и режимом «антизамерзания».

Артикул	Модель	Мощность	Габариты, мм	Вес, кг
074376	CS 20	0,75/1,25/2,0 кВт/ 230 В	435/600/100	4,8

CS 20 L



Напольный конвектор CS 20 L

Модель CS 20 L аналогична предыдущей, но дополнительно оснащена бесшумным встроенным вентилятором.

Артикул	Модель	Мощность	Габариты, мм	Вес, кг
074377	CS 20 L	0,75/1,25/2,0 кВт/ 230 В	437/600/100	6,0

Настенные конвекторы CNS...S

Конвектор используется как основной или дополнительный обогреватель. Нагревательный элемент — ТЭН из нержавеющей стали с алюминиевым теплообменником. Термостат обеспечивает диапазон регулировки температуры от +5 °С до +30 °С, с точностью до 1 °С. Прибор оснащен встроенной защитой от перегрева и режимом «антизамерзания», II класс электрозащиты позволяет подключать его к электросетям без контура заземления. Устойчив к перепадам напряжения от 150 до 242 В. Простота монтажа и демонтажа позволяет эксплуатировать прибор во временных системах отопления.

Класс защиты: IP 24 (защита от брызг воды).

Артикул	Модель	Мощность	Габариты, мм	Вес, кг
220716	CNS 50 S	0,5 кВт/ 230 В	450/370/100	3,0
220717	CNS 75 S	0,75 кВт/ 230 В	450/450/100	4,2
220718	CNS 100 S	1,0 кВт/ 230 В	450/450/100	4,2
220719	CNS 125 S	1,25 кВт/ 230 В	450/590/100	5,6
220720	CNS 150 S	1,5 кВт/ 230 В	450/590/100	5,6
220721	CNS 175 S	1,75 кВт/ 230 В	450/740/100	7,0
220722	CNS 200 S	2,0 кВт/ 230 В	450/740/100	7,0
220723	CNS 250 S	2,5 кВт/ 230 В	450/890/100	8,4
220724	CNS 300 S	3,0 кВт/ 230 В	450/1040/100	9,8

CNS 100 S



CNS 150 SE



Настенный конвектор CNS SE

Конвектор используется как основной или дополнительный обогреватель. Нагревательный элемент — ТЭН из нержавеющей стали с алюминиевым теплообменником. Электронный термостат с диапазоном регулировки от +6 °С до +30 °С. Точность поддержания температуры: 0,3 °С. Четыре режима работы: «Комфортный», «Экономичный», «Антизамерзания» и «Автоматический». Прибор оснащен встроенной защитой от перегрева. Класс электрозащиты корпуса — II.

Класс защиты: IP 24 (защита от брызг воды).

Артикул	Модель	Мощность	Габариты, мм	Вес, кг
229740	CNS 50 SE	0,5 кВт/ 230 В	450/370/100	3,0
229741	CNS 75 SE	0,75 кВт/ 230 В	450/450/100	4,2
229742	CNS 100 SE	1,0 кВт/ 230 В	450/450/100	4,2
229743	CNS 125 SE	1,25 кВт/ 230 В	450/590/100	5,6
229744	CNS 150 SE	1,5 кВт/ 230 В	450/590/100	5,6
229745	CNS 175 SE	1,75 кВт/ 230 В	450/740/100	7,0
229746	CNS 200 SE	2,0 кВт/ 230 В	450/740/100	7,0
229747	CNS 250 SE	2,5 кВт/ 230 В	450/890/100	8,4

Конвекторы

CNS F



Универсальные конвекторы CNS F

Описание модели аналогично CNS S, однако эту модель можно установить как на стену, так и на пол. В комплекте с прибором идут ножки-ролики и установлен датчик опрокидывания для безопасной эксплуатации прибора.

Артикул	Модель	Мощность	Габариты, мм	Вес, кг
229790	CNS 100 F	1,0 кВт/ 230 В	450/450/100	4,2
229792	CNS 150 F	1,5 кВт/ 230 В	450/590/100	5,6
229794	CNS 200 F	2,0 кВт/ 230 В	450/740/100	7,0

Тепловентиляторы

СК 20 S



НАСТЕННЫЙ ТЕПЛОВЕНТИЛЯТОР СК/СКЗ/СКР 20 S EURO

Тепловентилятор предназначен для быстрого и эффективного нагрева помещения. За счет специального спирального нагревательного элемента достигается максимально быстрый нагрев. Маломощный вентилятор обеспечивает эффективную конвекцию воздуха в помещении.

Термостат позволяет регулировать температуру в диапазоне от +5 °С до +30 °С, с точностью до 1 °С. Для безопасной и комфортной эксплуатации прибор оснащен встроенной защитой от перегрева и режимом «антизамерзания». Простота монтажа и демонтажа позволяет эксплуатировать прибор во временных системах отопления. Модель СКР оснащена переключателем мощности. Режимы — 1 кВт/2 кВт.

Класс защиты: IP 24 (защита от брызг воды).

Артикул	Модель	Мощность	Габариты, мм	Вес, кг
071793	СК 20 S	2,0 кВт/ 230 В	460/335/123	4,4
072633	СКР 20 S	1,0/2,0 кВт/ 230 В	460/335/123	4,4

CKR 20 S



Настенный тепловентилятор CBS 20 S

Тепловентилятор предназначен для быстрого и эффективного нагрева помещения. За счет специального спирального нагревательного элемента достигается максимально быстрый нагрев. Бесшумный вентилятор обеспечивает эффективную конвекцию воздуха в помещении.

Термостат позволяет регулировать температуру в диапазоне от +5 °С до +30 °С. Для безопасной и комфортной эксплуатации прибор оснащен встроенной защитой от перегрева и режимом «антизамерзания». Простота монтажа и демонтажа позволяет эксплуатировать прибор во временных системах отопления.

Класс защиты: IP 23 (защита от капель воды).

Артикул	Модель	Мощность	Габариты, мм	Вес, кг
185274	CBS 20 S	2,0 кВт/ 230 В	400/275/95	4,4

CBS 20 S



IW 180



НАСТЕННЫЙ ИНФРАКРАСНЫЙ КВАРЦЕВЫЙ ИЗЛУЧАТЕЛЬ

Обогреватель, излучая инфракрасную составляющую солнечного спектра, нагревает пол, стены, предметы интерьера, от которых нагревается воздух. Применяется не только для локального обогрева помещений, но и для открытых пространств — балконы, террасы, зимние сады и т.д. Нагревательный (излучающий) элемент — кварцевая трубка. Время разогрева — 30 секунд. Компактный корпус монтируется на стене и выполнен с возможностью изменения направления излучения. Угол поворота — 20° – 40°.

Класс защиты: IPX4 (защита от капель воды).

Артикул	Модель	Мощность	Габариты, мм	Вес, кг
229339	IW 120	0,4/0,8/1,2 кВт/ 230 В	145/535/85	1,55
229340	IW 180	0,6/1,2/1,8 кВт/ 230 В	145/535/85	1,55

CFK 5



ПРИБОР ДЛЯ ЗАЩИТЫ ПОМЕЩЕНИЯ ОТ ЗАМЕРЗАНИЯ

Основная функция прибора не допустить вымораживания помещения. Применяется для небольших помещений, где нужна постоянная положительная температура. За счет специального спирального нагревательного элемента достигается поддержание минимальной температуры. Встроенный термостат поддерживает температуру от +5 °С до +30 °С.

Класс защиты: IP X3 (защита от брызг).

Артикул	Модель	Мощность	Габариты, мм	Вес, кг
073685	CFK 5	0,5 кВт/ 230 В	387/170/110	1,2

Сушилки для рук

Сушилки предназначены для использования в офисах, столовых, ресторанах, больницах — т.е. там, где необходимо гигиеничное просушивание рук. Прибор включается при помощи оптического датчика, стоит только поднести к нему руки. Конструкция вентилятора и мощный нагревательный элемент позволяют создать поток воздуха, способный высушить руки, менее чем за 1 минуту.

HTT 4 WS



Сушилки для рук HTE 4 electronic и HTT 4 WS turbotronic

Сушилки для рук HTE 4 и HTT 4 WS оснащены инфракрасным электронным датчиком, срабатывающим при приближении рук. Сушилки имеют ударопрочный и не подверженный влиянию ультрафиолетовых лучей полипропиленовый корпус белого цвета.

Класс защиты: IP 23 (защита от капель воды).

Артикул	Модель	Мощность	Габариты, мм	Вес, кг
073007	HTE 4	1,8 кВт/ 230 В	250/238/230	2,5
074464	HTT 4 WS	2,6 кВт/ 230 В	250/238/230	2,7

HTE 5 electronic



Сушилка для рук HTE 5 electronic

Описание аналогично модели HTE 4, но вместо пластикового корпуса имеет алюминиевый корпус, стойкий к внешним воздействиям (антивандальное исполнение).

Класс защиты: IP 23 (защита от капель воды).

Артикул	Модель	Мощность	Габариты, мм	Вес, кг
073008	HTE 5	1,8 кВт/ 230 В	266/257/230	4,0

HTT 5 AM turbotronic



Сушилки для рук HTT 5 turbotronic

Модели выполнены в алюминиевом корпусе, выпускаются в разных цветовых исполнениях: HTT 5 AM — антрацит-металлик, HTT 5 SM — серебристый металлик, HTT 5 WS — белый цвет.

Класс защиты: IP 23 (защита от капель воды).

Артикул	Модель	Мощность	Габариты, мм	Вес, кг
074465	HTT 5 WS	2,6 кВт/ 230 В	266/257/230	4,2
182052	HTT 5 AM	2,6 кВт/ 230 В	266/257/230	4,2
182053	HTT 5 SM	2,6 кВт/ 230 В	266/257/230	4,2

HTT 5 SM turbotronic



Ultronic S



Сушилки для рук Ultronic S и Ultronic W

Благодаря особой конструкции вентилятора, примененной в данных моделях, создается поток воздуха (94 м/сек), который высушивает руки всего за 15 секунд. Сушилки оснащены бесконтактным инфракрасным датчиком включения. Приборы имеют прочный, не подверженный влиянию ультрафиолетовых лучей корпус. Модели выпускаются в разном цветовом исполнении: Ultronic S — в нержавеющей стали. Ultronic W — белого цвета.

Класс защиты: IP 23 (защита от капель воды).

Артикул	Модель	Мощность	Габариты, мм	Вес, кг
231582	Ultronic S	0,91 кВт/ 230 В	289/257/234	4,4
231583	Ultronic W	0,91 кВт/ 230 В	289/257/234	4,4

Ultronic W



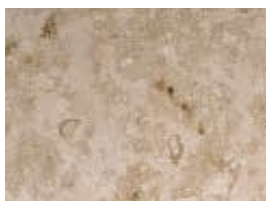
ОТОПИТЕЛЬНЫЕ ПАНЕЛИ ИЗ НАТУРАЛЬНОГО КАМНЯ КОМФОТHERM

Конструкция панели Komfotherm представляет собой 30 миллиметровую пластину из натурального камня с прорезанной системой каналов, в которую вмонтирован электрический нагревательный кабельный элемент, разогревающий всю массу каменной панели. Нагреваясь, поверхность панели начинает передавать тепло в помещение. Для эффективного, направленного в помещение, теплового излучения с обратной стороны панели установлена теплоизолирующая пластина толщиной 4 мм. Панель может крепиться к стене, как в горизонтальном, так и в вертикальном положении. Безопасную эксплуатацию прибора обеспечивают два встроенных термореле. Комфортная температура воздуха в помещении регулируется термостатом. Термостат монтируется на стене в удобном для пользователя месте (в комплект поставки не входит). Класс защиты: IP 25 (защита от струй воды).

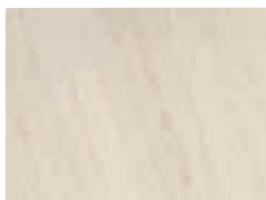
Galaxis



Jura



Sahara



Артикул	Модель	Мощность	Габариты, мм	Вес, кг
GALAXIS				
233642	MHG 35 E	0,35	400/600/30	21
233643	MHG 65 E	0,65	400/1000/30	35
233644	MHG 85 E	0,85	500/1000/30	44
233645	MHG 115 E	1,15	600/1000/30	52
233646	MHG 145 E	1,45	600/1250/30	62
233647	MHG 165 E	1,65	600/1350/30	70
JURA				
233648	MHJ 35 E	0,35	400/600/30	21
233649	MHJ 65 E	0,65	400/1000/30	35
233650	MHJ 85 E	0,85	500/1000/30	44
233651	MHJ 115 E	1,15	600/1000/30	52
233652	MHJ 145 E	1,45	600/1250/30	62
233653	MHJ 165 E	1,65	600/1350/30	70
SAHARA				
233654	MHS 35 E	0,35	400/600/30	21
233655	MHS 65 E	0,65	400/1000/30	35
233656	MHS 85 E	0,85	500/1000/30	44
233657	MHS 115 E	1,15	600/1000/30	52
233658	MHS 145 E	1,45	600/1250/30	62
233659	MHS 165 E	1,65	600/1350/30	70

ТЕРМОСТАТ ДЛЯ ОТОПИТЕЛЬНЫХ ПАНЕЛЕЙ КОМФОТHERM

RTA-S2



Артикул	Описание	Габариты, мм
231061	RTA-S2 регулятор температуры воздуха помещения. Диапазон регулировки от +5 °С до +30 °С. Тип монтажа: накладной. Максимальная коммутируемая мощность 10 А (230 В) Переключатель «вкл/выкл»	73/73/23

RTU-S



073493	RTU-S регулятор температуры воздуха помещения со встроенным таймером, позволяющим снижать температуру в помещении в ночное время на 2 °С — 10 °С. Диапазон регулировки от +5 °С до +30 °С. Максимальная коммутируемая мощность 10 А (230 В)	79/147/33
--------	---	-----------

Теплый пол

СИСТЕМА ОТОПЛЕНИЯ ПОЛА THERMOFLOOR

Система электрического обогрева termofloor, известная также как «теплый пол», имеет широкое применение в жилом и коммерческом строительстве, где требуется комфортное и в то же время экономичное отопление или дополнительный обогрев помещения.

Нагревательный мат состоит из тонкого двухжильного экранированного кабеля с тефлоновым покрытием, смонтированного с фиксированным шагом укладки на полихлорвиниловой сетке шириной 500 мм. Для монтажа нагревательного мата необходимо разложить его в местах, где требуется комфортная температура пола, подключить электропитание через блок контактов терморегулятора и уложить сверху плитку. Не рекомендуется монтировать систему электрического обогрева под стационарно стоящими предметами и мебелью. Температура пола поддерживается с помощью терморегулятора (в комплект поставки не входит).

Мощность 150 Вт на 1 квадратный метр.

FTM 300 S



Артикул	Модель	Мощность	Длина, м	Площадь, м ²
221400	FTM 150 S twin	150 Вт/ 230 В	2,0	1,0
221401	FTM 225 S twin	225 Вт/ 230 В	3,0	1,5
221402	FTM 300 S twin	300 Вт/ 230 В	4,0	2,0
221403	FTM 375 S twin	375 Вт/ 230 В	5,0	2,5
221404	FTM 450 S twin	450 Вт/ 230 В	6,0	3,0
221405	FTM 600 S twin	600 Вт/ 230 В	8,0	4,0
221406	FTM 750 S twin	750 Вт/ 230 В	10,0	5,0
221407	FTM 900 S twin	900 Вт/ 230 В	12,0	6,0
221408	FTM 1050 S twin	1050 Вт/ 230 В	14,0	7,0

РЕГУЛЯТОРЫ ТЕМПЕРАТУРЫ ПОЛА

Артикул	ОПИСАНИЕ	ГАБАРИТЫ, мм
---------	----------	--------------

RTF-AP 2



223346

RTF-AP 2 электронный накладной терморегулятор с выносным датчиком пола. Диапазон регулировки от +10 °С до +40 °С. Переключатель «вкл/выкл». Максимальная коммутируемая сила тока — 16 А. Длина кабеля выносного датчика — 4 м.

74/74/27

RTF



185547

RTF электронный встроенный терморегулятор с выносным датчиком пола. Диапазон регулирования от +10 °С до +40 °С. Тип монтажа: встроенный. В ночное время, с целью энергосбережения, возможно снижение температуры на 5 °С от заданной при подключении внешнего таймера (В комплект поставки не входит). Максимальная коммутируемая сила тока — 16 А. Длина кабеля выносного датчика — 4 м.

81,5/81,5/44,5

RTF-Z2



231065

RTF-Z2 электронный встроенный терморегулятор с цифровым недельным таймером и с выносным датчиком пола. Диапазон регулирования от +10 °С до +50 °С. Недельная программа позволяет управлять двумя параметрами для нагрева и двумя параметрами снижения температуры пола в течении дня. Максимальная коммутируемая сила тока — 16 А. Длина кабеля выносного датчика — 4 м.

76/76/41

Полотенцесушители

BHE 75 Classic BHE 175 T Classic



КОМБИНИРОВАННЫЕ ОБОГРЕВАТЕЛИ — ПОЛОТЕНЦЕСУШИТЕЛИ ДЛЯ ВАННЫХ КОМНАТ

Прибор предназначен для дополнительного обогрева помещения, а также для использования в качестве полотенцесушителя. Прибор заполнен теплоносителем. ТЭН в качестве нагревательного элемента. При помощи блока управления, расположенного на лицевой панели, можно задавать необходимую температуру помещения в диапазоне от +6 °С до +30 °С. А также выбирать режим защиты от замерзания или режим быстрого нагрева, ограничиваемый по времени от 15 до 120 минут. Обогреватель-полотенцесушитель имеет возможность подключаться к системе отопления частного дома. Встроенная защита от перегрева и светодиодная аварийная индикация. В модели BHE 175 T Classic встроен тепловентилятор мощностью 1кВт. Управление тепловентилятором осуществляется с блока управления прибора. Класс защиты: IP 24 (защита от брызг воды).

BHE 100 Classic BHE 100 Style



Артикул	Модель	Мощность	РАЗМЕРЫ, мм
233856	BHE 75 Classic	750 Вт	1225/550/85
233858	BHE 175 T Classic	750 Вт + 1000 Вт	1239/550/130
233857	BHE 100 Classic	1000 Вт	1749/550/85
233859	BHE 100 Style	1000 Вт	1750/550/115

Теплоаккумуляторы и дополнительное оборудование

ДИНАМИЧЕСКИЕ ТЕПЛОАККУМУЛЯТОРЫ ETS

Конструкция прибора представляет собой стальной корпус, внутри которого, под специальной жаропрочной теплоизоляцией, расположены теплонакопительные блоки. Блоки произведены из специального особо теплоемкого композитного материала – магнетита. При помощи группы встроенных ТЭНов блоки нагреваются, накапливая тепло в период действия низкого ночного тарифа на электроэнергию. В период действия дневного тарифа теплонакопительные блоки разряжаются, отдавая тепло, обогревая помещение. Для быстрого изменения температуры помещения и эффективного управления тепловым зарядом в теплоаккумулятор встроен вентилятор.

Для задания и регулировки температуры в помещении (управление разрядом) можно использовать встроенный регулятор комнатной температуры RTI-E 3 или RTI-EP 2 (не входят в комплект) или можно подключить настенный регулятор температуры RTA-S2 (не входит в комплект поставки). Изменение объема заряда: на лицевой панели прибора расположен переключатель, позволяющий в ручном режиме изменять объем заряда. Для управления временем начала и окончания зарядки (время действия ночного тарифа) к теплоаккумулятору необходимо подключить внешний таймер (не входит в комплект поставки) или сигнал от поставщика электроэнергии. Для автоматического управления зарядом (начало зарядки, объем, окончание зарядки) необходимо использовать внешнее устройство управления зарядом EAC 4 или EAS 4. Встроенный ограничитель температуры гарантирует полную температурную и пожарную безопасность прибора.

Электрическое подключение: ETS 200 – 230 В/1 ф. или 400 В/3 ф. ;
ETS 300 – ETS 700 – 400 В/3 ф.

ETS 400



Артикул	Модель	Тепловая мощность*, кВт/ч	Потребляемая мощность*, кВт/ч	Габариты, мм	Вес, кг
074484	ETS 200	0,82	2,0	650/605/245	118
074485	ETS 300	1,18	3,0	650/780/245	169
074486	ETS 400	1,63	4,0	650/995/245	220
074487	ETS 500	1,91	5,0	650/1130/245	271
074488	ETS 600	2,40	6,0	650/1305/245	322
074489	ETS 700	2,77	7,0	650/1480/245	373

* усредненная отдаваемая тепловая мощность, при условии, что время зарядки 8 часов, время разрядки 16 часов, объем заряда 100%.

** максимально потребляемая мощность в момент зарядки (период действия дешевого ночного тарифа).

Теплоаккумуляторы и дополнительное оборудование

ДОПОЛНИТЕЛЬНОЕ ОБОРУДОВАНИЕ ДЛЯ ДИНАМИЧЕСКИХ ТЕПЛОАККУМУЛЯТОРОВ ETS

Артикул	Описание
RTI-E 3 182026	 <p>RTI-E 3 двухпозиционный электронный регулятор управляет включением/выключением встроенного вентилятора, в зависимости от температуры в помещении. Встраивается в распределительный блок теплоаккумулятора. Состав: электронная блок-плата, регулятор управления температурой (устанавливается на штатное место на лицевой панели прибора), датчик температуры (устанавливается на штатное место у воздухозабора), соединительные шлейфы с клеммами. Гистерезис датчика температуры – 1 °С. При подключении внешнего таймера возможно запрограммировать снижение температуры на 4 °С в ночное время.</p>
RTI-EP 2 182027	 <p>RTI-EP 2 электронный регулятор управляет плавным изменением скорости встроенного вентилятора, в зависимости от температуры в помещении. Встраивается в распределительный блок теплоаккумулятора. Состав: электронная блок-плата, регулятор управления температурой (устанавливается на штатное место на лицевой панели прибора), датчик температуры (устанавливается на штатное место воздухозабора), соединительные шлейфы с клеммами. Гистерезис датчика температуры – 1 °С. При подключении внешнего таймера возможно запрограммировать снижение температуры на 4 °С в ночное время.</p>
EAC 4 187900	 <p>EAC 4 контроллер для автоматического управления зарядом. Контроллер рассчитывает время начала, окончания и необходимый объем заряда, учитывая динамику уличной температуры, заданную температуру в помещении, объем остаточного заряда. При изменении условий параметры автоматически изменяются. ЖК-дисплей. Простое и понятное управление. Датчик уличной температуры в комплекте. Возможно управление группой до 150 приборов. Для корректной работы прибора необходим сигнал от предприятия энергоснабжения или сигнал от внешнего таймера. Монтаж: на DIN рейку.</p>
EAS 4 187901	 <p>EAS 4 контроллер для автоматического управления зарядом. Контроллер рассчитывает время начала, окончания и необходимый объем заряда, учитывая динамику уличной температуры, заданную температуру в помещении, объем остаточного заряда в аккумуляторе. При помощи регуляторов, расположенных на лицевой панели, возможно, задание параметра уличной температуры, при достижении которой будет начат процесс зарядки, параметра температуры при котором объем заряда должен достичь 100%. Предусмотрена также ручная корректировка объема заряда. Монтаж: на DIN рейку.</p>
ZSE 4 187902	 <p>ZSE 4 групповой контроллер температуры. Используется только совместно с контроллерами EAC 4 или EAS 4. Применяется для локальной корректировки (отдельная квартира, этаж) объема заряда группы аккумуляторов. Управление группой до 100 приборов. Монтаж: на DIN рейку.</p>
RTA-S2 231061	 <p>RTA-S2 регулятор температуры воздуха в помещении. Диапазон задаваемой температуры от +5 до +30 °С. Точность поддержания температуры 0,5 °С. Используется как дополнительное выносное устройство к встроенным регуляторам RTI-E 3 или RTI-EP 2.</p>

Для заметок

Россия, 129343, г. Москва,
ул. Уржумская, д. 4
Тел.: (495) 775-38-89,
факс: (495) 775-38-87
e-mail: info@stiebel-eltron.ru
www.stiebel-eltron.ru

STIEBEL ELTRON

Техника для комфорта