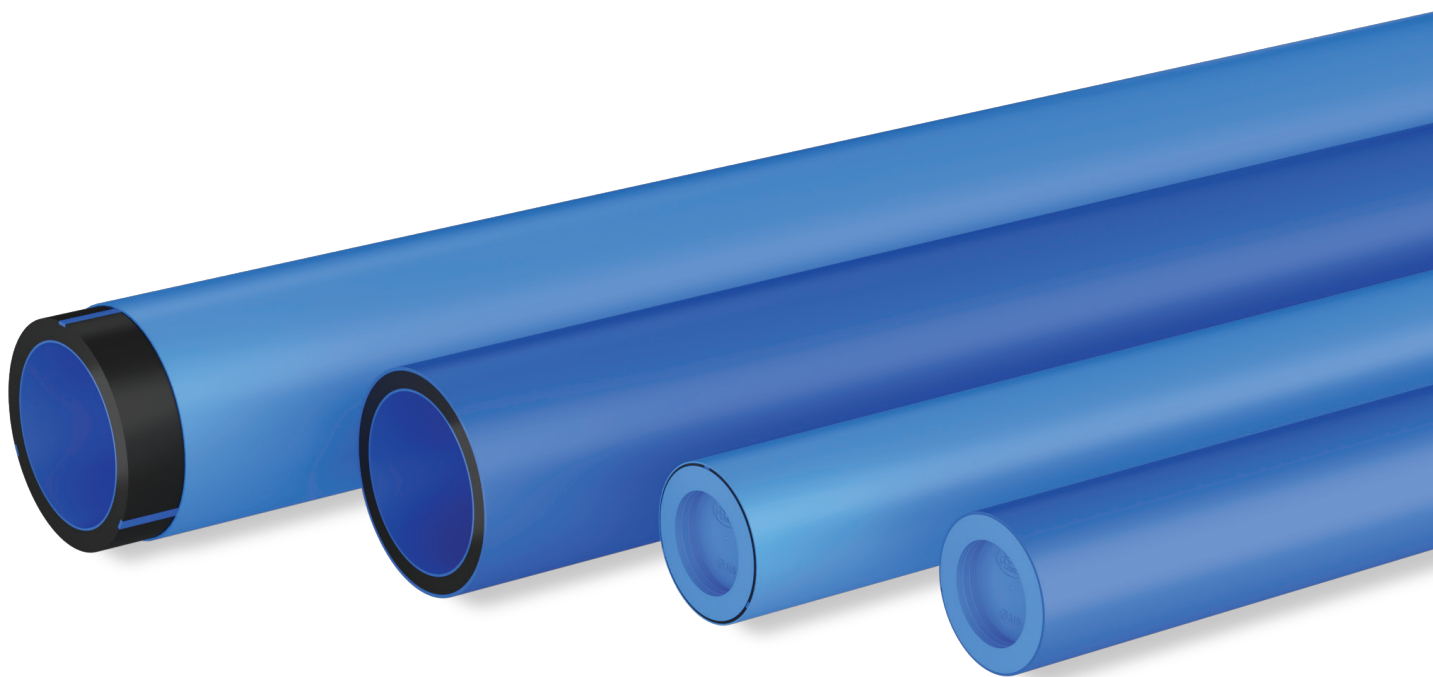




Трубы из полиэтилена
серии МУЛЬТИПАЙП 1075
и ПРОТЕКТ 1075



Трубы серии ПРОТЕКТ 1075

Трубы с дополнительной защитной оболочкой из термопласта на наружной поверхности трубы, легко удаляемой при монтаже. Изготовлены из ПЭ 100-RC – полиэтилена с повышенной стойкостью к растрескиванию. Соответствуют требованиям ГОСТ 18599-2001, ГОСТ Р 70628.2-2023.

Трубы серии МУЛЬТИПАЙП 1075

Трубы с соэкструзионными слоями на наружной и (или) внутренней поверхностях трубы, где все слои имеют одинаковое значение MRS. Изготовлены из ПЭ 100-RC – полиэтилена с повышенной стойкостью к растрескиванию. Соответствуют требованиям ГОСТ 18599-2001, ГОСТ Р 70628.2-2023.

Конструкция труб серии ПРОТЕКТ 1075 и серии МУЛЬТИПАЙП 1075 в соответствии с PAS 1075 (тип 2 и тип 3).

ОБЛАСТИ ПРИМЕНЕНИЯ

Системы полимерных трубопроводов предназначены для транспортирования воды, в том числе для хозяйственно-питьевого водоснабжения, при рабочей температуре от 0 °С до 40 °С (стандартная температура 20 °С) и номинальном давлении до 2,0 МПа (20 бар).

КЛЮЧЕВЫЕ ХАРАКТЕРИСТИКИ



Срок службы труб, изготовленных из ПЭ 100-RC, составляет не менее 100 лет при соблюдении всех правил эксплуатации



Стойкость к точечным нагрузкам, к распространению трещин (внутренний слой из ПЭ 100-RC)



Повышенная стойкость к внешним повреждениям (наружный слой из ПЭ 100-RC; защитная оболочка)



Защитная оболочка обеспечивает защиту от процарапывания поверхности труб (при неправильном хранении, транспортировке или монтаже; при открытом способе прокладки без замены грунта засыпки; при применении бестраншейных методов строительства)



Наружный слой труб и/или защитная оболочка обеспечивают стойкость к УФ-излучению во время хранения на открытом воздухе



Защита от подделки (сложный технологический процесс производства)



Возможность прокладки трубопроводов в скальных, дисперсных и крупнообломочных грунтах непосредственно на выровненное дно траншеи без подсыпки песком



Возможность укладки труб в узких траншеях



Рекомендуется применять при укладке непосредственно на выровненное основание, а также при бестраншейных методах строительства и реконструкции, в том числе предварительно обжатыми трубами



Визуальная идентификация сетей (наружный слой синего цвета)
Простой визуальный контроль сварного соединения



Превосходная свариваемость

НОРМАТИВНАЯ ДОКУМЕНТАЦИЯ

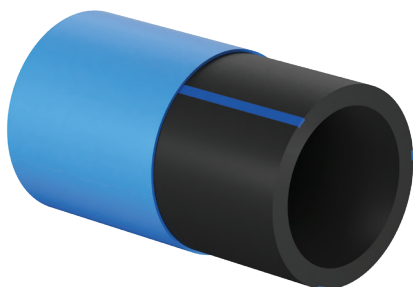
ГОСТ 18599-2001

ГОСТ Р 70628.1-2023

ГОСТ Р 70628.2-2023

ТУ 22.21.21-019-73011750-2020

НОМЕНКЛАТУРА



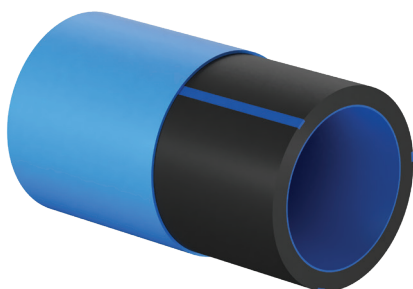
ПРОТЕКТ 1075

Материал: ПЭ 100-RC*

Доступно к заказу: DN/OD 63–1200 мм;
PN 6.3, PN 8, PN 10, PN 12.5, PN 16, PN 20

Пример условного обозначения трубы ПРОТЕКТ 1075:

Труба ПРОТЕКТ 1075 ПЭ 100-RC SDR 11 – 400x36,3x1,8 питьевая
ТУ 22.21.21-019-73011750-2020



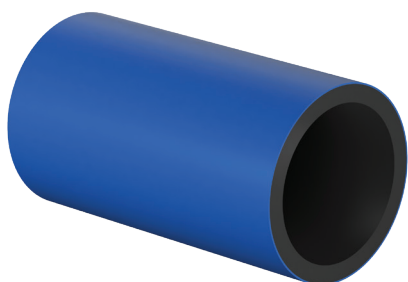
ПРОТЕКТ RC 1075

Материал: ПЭ 100-RC*

Доступно к заказу: DN/OD 63–1200 мм;
PN 6.3, PN 8, PN 10, PN 12.5, PN 16, PN 20

Пример условного обозначения трубы ПРОТЕКТ RC 1075:

Труба ПРОТЕКТ RC 1075 II ПЭ 100-RC/ПЭ 100-RC SDR 13,6 –
355x26,1x1,6 питьевая ТУ 22.21.21-019-73011750-2020



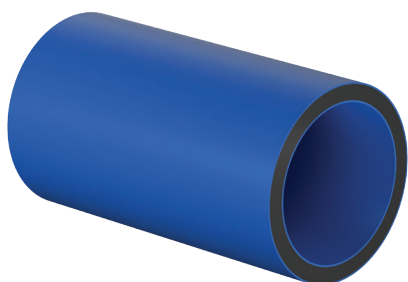
МУЛЬТИПАЙП 1075

Материал: ПЭ 100-RC*

Доступно к заказу: DN/OD 20–1600 мм;
PN 6.3, PN 8, PN 10, PN 12.5, PN 16, PN 20

Пример условного обозначения трубы МУЛЬТИПАЙП 1075:

Труба МУЛЬТИПАЙП 1075 II ПЭ 100-RC/ПЭ 100-RC
SDR 17 – 225x13,4 питьевая ТУ 22.21.21-019-73011750-2020



МУЛЬТИПАЙП ПРО RC 1075

Материал: ПЭ 100-RC*

Доступно к заказу: DN/OD 32–50 мм; PN 16;
DN/OD 63–1200 мм; PN 6.3, PN 8, PN 10, PN 12.5, PN 16, PN 20

Пример условного обозначения трубы МУЛЬТИПАЙП ПРО RC 1075:

Труба МУЛЬТИПАЙП ПРО RC 1075 III ПЭ 100-RC/ПЭ 100-RC/ПЭ 100-RC
SDR 17 – 630x37,4 питьевая ТУ 22.21.21-019-73011750-2020

* Полиэтилен 100-RC (Resistant to Cracks) соответствует всем требованиям, предъявляемым к ПЭ 100, что позволяет при проектировании и эксплуатации труб, изготовленных из этого материала, применять нормативы и рекомендации, разработанные для ПЭ 100. Кроме того, трубы, изготовленные из ПЭ 100-RC, обладают в 10-30 раз более высокой стойкостью к росту и распространению трещин по сравнению с трубами из ПЭ 100.

РЕГИОНАЛЬНЫЕ ПРЕДСТАВИТЕЛЬСТВА

Центральный ФО

Москва +7 (495) 745-68-57
Воронеж +7 (905) 339-52-25
Тульская обл., Новомосковск +7 (48762) 2-14-02
Белгород +7 (961) 077-55-53

Северо-Западный ФО

Санкт-Петербург +7 (812) 336-54-70

Приволжский ФО

Казань +7 (843) 200-05-71
Новочебоксарск +7 (8352) 74-29-29
Оренбург +7 (3532) 54-01-80
Пермь +7 (342) 207-97-61
Самара +7 (846) 277-92-38
Уфа +7 (347) 216-04-32
Саратовская обл., Энгельс +7 (937) 020-56-60

Южный ФО

Волгоградская обл., Волжский +7 (8443) 51-15-15
Краснодар +7 (928) 400-40-82
Ставрополь +7 (928) 005-34-73
Ростов-на-Дону +7 (937) 567-73-52

Уральский ФО

Екатеринбург +7 (343) 222-25-01
Курган +7 (3522) 66-30-07
Тюмень +7 (3452) 63-88-00
Челябинск +7 (351) 734-99-11

Сибирский ФО

Иркутск +7 (3952) 56-22-26
Красноярск +7 (391) 202-65-07
Кемерово +7 (3842) 90-04-74
Новокузнецк +7 (3843) 53-90-14
Новосибирск +7 (383) 252-33-73
Омск +7 (3812) 29-03-40

Дальневосточный ФО

Владивосток +7 (423) 246-85-35
Хабаровск +7 (4212) 47-09-11

Казахстан

Астана +7 (7172) 47-25-89

Беларусь

Минск +375 (17) 215-52-52

Информация, представленная в буклете, носит справочный характер. Актуальную информацию уточняйте у производителя.

© Копирование или воспроизведение буклета частями или целиком без письменного разрешения ООО «Группа ПОЛИПЛАСТИК» запрещено.

ООО «Группа ПОЛИПЛАСТИК»
Тел.: +7 (495) 745-68-57
www.polyplastic.ru

Россия, 119530, Москва,
Очаковское шоссе, д. 18, стр. 3,
info@polyplastic.ru

