

# КАТАЛОГ ПРОДУКЦИИ 2023





## О КОМПАНИИ

Группа ПОЛИПЛАСТИК – лидер рынка и ведущий эксперт в области разработки, производства и применения полимерных трубопроводных систем. Компания является крупнейшим в России и СНГ производителем широкого спектра полимерной трубной продукции для сетей водоснабжения и водоотведения, газораспределения, отопления, кабелезащиты, нефтепроводов, промышленных трубопроводов, ирригации и других сфер применения. А по объемам выпуска полиэтиленовых труб компания занимает первое место в Европе.

История Группы ПОЛИПЛАСТИК началась в 1991 году. В настоящее время компания представлена 29 производственными площадками в разных регионах России, странах СНГ.

В активе компании – собственный Научно-исследовательский институт, один из самых оснащенных в области композиционных материалов и полимерных труб.

Располагая мощным производственным и научно-техническим потенциалом, Группа ПОЛИПЛАСТИК ведет непрерывную работу над улучшением существующих и разработкой новых видов трубной продукции и термопластичных композиционных материалов.

## ПОЛИМЕРНЫЕ ТРУБОПРОВОДНЫЕ СИСТЕМЫ

Приняв за основу бизнеса производство современных систем полимерных трубопроводов, отличающихся надежностью, долговечностью и экологичностью, Группа ПОЛИПЛАСТИК способствует повышению качества жизни, уровня комфорта и безопасности людей и в крупных мегаполисах, и в небольших населенных пунктах.

Производство полимерных труб – лучший пример эффективного использования невозобновляемых ресурсов нефти и газа, поскольку продукция имеет срок службы более 100 лет с возможностью последующей вторичной переработки. При этом полимерные трубопроводы имеют гораздо меньшие эксплуатационные затраты в сравнении с традиционными материалами на всех этапах своего жизненного цикла, что делает их применение особенно эффективным.

Сегодня полимерные трубы – это реальный инструмент оптимизации коммунальных тарифов и повышения качества коммунальных услуг.

С 2020 г. Группа ПОЛИПЛАСТИК включена в перечень системообразующих предприятий Российской Федерации, оказывающих особое влияние на экономику страны.



## СЕРВИСНЫЕ ВОЗМОЖНОСТИ

Партнерские взаимоотношения с ведущими производителями фитингов, сварочного оборудования и запорно-регулирующей арматуры, а также собственное производство позволяют обеспечить рынок всеми необходимыми комплектующими.

Широкая сеть торговых домов Группы, расположенных во всех регионах России, в Белоруссии и Казахстане, обеспечивает оперативную поставку всех необходимых комплектующих и оборудования для монтажа систем трубопроводов.

Учебный центр Группы ПОЛИПЛАСТИК осуществляет обучение по направлениям, связанным с проектированием, строительством, техническим надзором, эксплуатацией, ремонтом и реконструкцией трубопроводов из полимерных материалов.

На сегодняшний день Группа ПОЛИПЛАСТИК предоставляет комплексное обслуживание, включающее консультации технических специалистов и помощь в проектировании инженерных сетей, логистические услуги, полную комплектацию поставок материалов и оборудования для строительства и реконструкции трубопроводных систем, монтаж и шефмонтаж, аренду и ремонт сварочного оборудования, а также дальнейшее обслуживание построенных объектов.

## СОДЕРЖАНИЕ

О компании	2
Полимерные трубопроводные системы	2
Сервисные возможности	3
Крупнейший производитель полимерных трубопроводных систем и композиционных материалов в России и СНГ	4
Основные производственные направления	4
Базовые принципы деятельности компании	5
Комплекс инжиниринга	5
Напорные системы водоснабжения и водоотведения	6
Системы газораспределения	12
Безнапорные системы наружной канализации	16
Системы трубопроводов для защиты кабеля	26
Системы технологических полимерных трубопроводов для промышленного применения	32
Системы полимерно-армированных трубопроводов для нефтегазового сектора	35
Системы гибких полимерно-армированных трубопроводов для нефтегазового сектора	36
Бестраншейные технологии восстановления нефтепромысловых трубопроводов	37
Гибкие полимерные теплоизолированные трубопроводы для распределительных сетей ГВС и отопления	38
Полимерные предварительно изолированные наружные трубопроводы систем водоснабжения и водоотведения	39
Теплоизолированные пенополиуретаном стальные трубы и фасонные изделия для тепловых сетей	40
Стальные трубы с наружным и внутренним антикоррозийным покрытием для нефтегазового комплекса	41
Обсадные трубы ПВХ для строительства и обустройства скважин	42
Системы ирригации	43
Временные трубопроводы с использованием рукавов ПОЛИФЛЭТ	47
Инновационная система защитных ограждений	48
Учебный центр	49
Примеры реализованных проектов	50

## КРУПНЕЙШИЙ ПРОИЗВОДИТЕЛЬ ПОЛИМЕРНЫХ ТРУБОПРОВОДНЫХ СИСТЕМ И КОМПОЗИЦИОННЫХ МАТЕРИАЛОВ В РОССИИ И СНГ



**84**

млрд руб

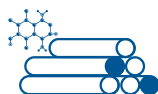
Годовой консолидированный оборот Группы



**6500**

человек

Численность сотрудников – более 6,5 тысяч человек



**700**

тыс. тонн

Общая производственная мощность более 700 000 тонн продукции в год



**28**

стран

Продукция Группы экспортируется в 28 стран мира



**29**

заводов

Ведущие предприятия полимерной отрасли расположены в России, Белоруссии, Казахстане



**38**

торговых домов

Разветвленная сеть торговых домов и филиалов



**НИИ**

Научно-исследовательский институт и 4 аккредитованные лаборатории



**УЦ**

7 учебных центров, организация выездного обучения

## ОСНОВНЫЕ ПРОИЗВОДСТВЕННЫЕ НАПРАВЛЕНИЯ



Холодное водоснабжение



Газораспределение



Защита кабеля и электрических сетей



Горячее водоснабжение и отопление



Нефтепромысловые трубопроводы



Решения для телекоммуникационных сетей



Водоотведение



Промышленные трубопроводы



Защитные ограждения



Ирригация



Незамерзающие трубопроводы водоснабжения и водоотведения



Бестраншейные технологии строительства и восстановления трубопроводов

## БАЗОВЫЕ ПРИНЦИПЫ ДЕЯТЕЛЬНОСТИ КОМПАНИИ

### ВЫСОКОЕ КАЧЕСТВО ПРОДУКЦИИ

Единая интегрированная система управления качеством действует на всех заводах Группы и соответствует требованиям стандартов ГОСТ Р ИСО 9001-2015 и ГОСТ Р ИСО 14001-2016, что подтверждается сертификатами соответствия. Вся продукция выпускается из сертифицированных марок полимеров и проходит полный комплекс испытаний в аттестованных лабораториях, оснащенных самым современным испытательным оборудованием.

### ИННОВАЦИОННЫЕ ПРОДУКТЫ И ТЕХНОЛОГИИ

Группа постоянно разрабатывает и внедряет продукты с улучшенными свойствами и новейшие технологии в сфере полимерных трубопроводных систем, позволяющие потребителям решать новые сложные задачи в области строительства эффективной трубопроводной инфраструктуры.

### ШИРОКИЙ АССОРТИМЕНТ

Группа разрабатывает, производит и поставляет полимерные трубопроводные системы различного назначения для всех отраслей экономики, что позволяет полностью обеспечить потребности клиентов в трубной продукции при строительстве инженерной инфраструктуры объекта.

## КОМПЛЕКС ИНЖИНИРИНГА

Группа ПОЛИПЛАСТИК выступает для своих клиентов как стратегический партнер и системный интегратор полного спектра инженеринговых сервисов и услуг для решения самых различных задач, связанных с анализом, строительством и развитием инфраструктуры.

### КОМПЛЕКСНОЕ ОБСЛЕДОВАНИЕ СЕТЕЙ

Техническое обследование, оценка, разработка проектов комплексного развития и оптимизации систем коммунальной инфраструктуры.

### ПРОЕКТИРОВАНИЕ

Расчет и разработка ТЭО проекта, комплексное проектирование, авторский надзор, экспертиза и аудит проектных решений.

### ПРОИЗВОДСТВО И ПОСТАВКА ПОЛИМЕРНЫХ ТРУБОПРОВОДНЫХ СИСТЕМ

Производство, поставка с комплектацией «под ключ» полимерных труб и комплектующих различного назначения под любые задачи по техническому заданию заказчика в строгом соответствии с графиком строительства.

### СТРОИТЕЛЬСТВО И МОДЕРНИЗАЦИЯ

Строительство и реновация сетевой инфраструктуры и площадных объектов, шеф-монтаж с экспертной поддержкой и консультированием персонала строительных организаций, обучение технадзору, сварке, монтажу и эксплуатации полимерных трубопроводов.

### БЛИЗОСТЬ К ПОТРЕБИТЕЛЮ

Сеть заводов, торговых домов и межрегиональных складов, расположенных по всей территории России и в СНГ, позволяет в кратчайшие сроки и с минимальными расходами обеспечить оперативную поставку необходимого ассортимента трубной продукции на объекты заказчиков для монтажа систем трубопроводов.

### КОМПЛЕКСНЫЕ ПОСТАВКИ / ОБЪЕКТ «ПОД КЛЮЧ»

Предприятия Группы производят максимальный ассортимент полимерной трубной продукции и обеспечивают полную комплектацию трубами диаметром от 10 до 3600 мм, соединительными деталями, запорно-регулирующей арматурой и оборудованием для строительства объектов любой сложности.

### ЭКСПЕРТНОЕ СОПРОВОЖДЕНИЕ ПРОЕКТОВ

Сотрудничество с Группой ПОЛИПЛАСТИК позволяет потребителю получить вместе с продукцией полный комплекс сопровождения с момента проектирования объекта и до сдачи в эксплуатацию и последующего обслуживания.

### КОНЦЕССИИ

Разработка инвестиционных программ с привлечением государственных институтов поддержки и плана мероприятий на основании результатов предварительного обследования, реализация проектов развития коммунальной инфраструктуры в рамках механизма концессии.

### ИНФОРМАЦИОННЫЕ ТЕХНОЛОГИИ ДЛЯ СТРОИТЕЛЬСТВА И ЭКСПЛУАТАЦИИ

Разработка и внедрение цифровой системы контроля строительно-монтажных работ (ЦУС), установка «умных» приборов для автоматического учета и сведения баланса работы коммунальных объектов, создание единой диспетчерской службы (ЕДС) с каналами дистанционного обслуживания абонентов.

### НОРМАТИВНО-ТЕХНИЧЕСКОЕ СОПРОВОЖДЕНИЕ

Участие в разработке и аудит стандартов предприятия, технической политики по разделам сетей и документации по контролю качества строительства трубопроводных систем на соответствие актуальной нормативно-технической документации и строительному законодательству РФ.

# I НАПОРНЫЕ СИСТЕМЫ ВОДОСНАБЖЕНИЯ И ВОДООТВЕДЕНИЯ

Группа ПОЛИПЛАСТИК выпускает трубы:

- ✓ ПЭ 100 / ПЭ 100+ по ГОСТ 18599-2001
- ✓ ПОЛИПЛАСТИК ГОСТ ПЛЮС по ТУ 22.21.21-079-73011750-2021 согласно ГОСТ 18599-2001
- ✓ ПЭ 112 и ПРОТЕКТ 1120 по ТУ 22.21.21-061-73011750-2018
- ✓ серии МУЛЬТИПАЙП® с соэкструзионными слоями по ТУ 22.21.21-019-73011750-2020 согласно ГОСТ 18599-2001. Конструкция труб в соответствии с PAS 1075
- ✓ серии ЭКО с соэкструзионными слоями по ТУ 22.21.21-077-73011750-2021 согласно ГОСТ 18599-2001
- ✓ серий ПРОТЕКТ® и ПРОТЕКТ Детект® с защитной оболочкой по ТУ 22.21.21-019-73011750-2020 согласно ГОСТ 18599-2001. Конструкция труб в соответствии с PAS 1075
- ✓ ПВХ по ГОСТ Р 51613-2000
- ✓ ПВХ-О по ГОСТ Р 56927-2016
- ✓ Трубы-футляры по ТУ 22.21.21-085-73011750-2022

ОБЩИЕ ХАРАКТЕРИСТИКИ	Трубы из ПЭ	Трубы из ПВХ	
Область применения	хозяйственно-питьевое водоснабжение, напорное водоотведение		
Температура транспортируемой среды	до +40 °С	до +45 °С	
Способ соединения труб	сварка нагретым инструментом встык или деталями с ЗН, механическое соединение	раструбное соединение с уплотнительным кольцом	
Длина труб	отрезки по 11,9 м, 12 м, 13 м, возможно изготовление другой длины бухты длиной по 100 м или 200 м (DN/OD 16-110 мм)	ПВХ: отрезки по 3 м или 6 м	ПВХ-О: отрезки по 6 м



## РЕКОМЕНДАЦИИ ПО ВЫБОРУ СИСТЕМ НАПОРНЫХ ТРУБОПРОВОДОВ


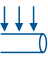









Условия прокладки	Марки труб	
Открытый способ прокладки с защитным основанием	трубы ПЭ 100*, трубы ПВХ**, трубы ПВХ-О	МУЛЬТИКЛИН ЭКО
Открытый способ прокладки без замены грунта (песчаный и глинистый грунт)	МУЛЬТИПАЙП 1075, МУЛЬТИПАЙП РС, МУЛЬТИПАЙП ПРО РС, МУЛЬТИПАЙП, ПРОТЕКТ, трубы ПЭ 112, ПРОТЕКТ Детект	МУЛЬТИПАЙП ЭКО РС, МУЛЬТИПАЙП ЭКО, ПРОТЕКТ ЭКО, МУЛЬТИКЛИН ЭКО РС
Открытый способ прокладки без замены грунта (техногенные, скальные, просадочные грунты)	МУЛЬТИПАЙП 1075, МУЛЬТИПАЙП РС, МУЛЬТИПАЙП ПРО РС, ПРОТЕКТ 1075, ПРОТЕКТ РС, ПРОТЕКТ 1120, ПРОТЕКТ РС Детект	ПРОТЕКТ ЭКО РС, МУЛЬТИКЛИН ЭКО РС, ДЕТЕКТ ЭКО РС
Бестраншейные методы прокладки (песчаный и глинистый грунты)	МУЛЬТИПАЙП 1075, МУЛЬТИПАЙП РС, МУЛЬТИПАЙП ПРО РС, МУЛЬТИПАЙП, ПРОТЕКТ, трубы ПЭ 112, ПРОТЕКТ Детект	МУЛЬТИПАЙП ЭКО РС, МУЛЬТИКЛИН ЭКО РС
Бестраншейные методы прокладки (техногенные, скальные, просадочные грунты)	ПРОТЕКТ 1075, ПРОТЕКТ РС, ПРОТЕКТ 1120, ПРОТЕКТ РС Детект	ПРОТЕКТ ЭКО РС, ДЕТЕКТ ЭКО РС
Реконструкция методом протяжки с предварительным обжатием труб	МУЛЬТИПАЙП 1075, МУЛЬТИПАЙП РС	МУЛЬТИПАЙП ЭКО РС, МУЛЬТИКЛИН ЭКО РС
Реконструкция методом разрушения старого трубопровода	МУЛЬТИПАЙП 1075, МУЛЬТИПАЙП РС, МУЛЬТИПАЙП ПРО РС	МУЛЬТИПАЙП ЭКО РС, МУЛЬТИКЛИН ЭКО РС
Дюкеры (песчаный и глинистый грунты)	ПРОТЕКТ, ПРОТЕКТ 1120, ПРОТЕКТ Детект	ПРОТЕКТ ЭКО
Дюкеры (техногенные, скальные, просадочные грунты)	ПРОТЕКТ 1075, ПРОТЕКТ РС, ПРОТЕКТ 1120, ПРОТЕКТ РС Детект	ПРОТЕКТ ЭКО РС, ДЕТЕКТ ЭКО РС

\* Материал труб: ПЭ 100; ПЭ 100+.

\*\* Трубы из НПВХ, далее по тексту – трубы ПВХ.

## КЛЮЧЕВЫЕ ХАРАКТЕРИСТИКИ СИСТЕМ НАПОРНЫХ ПОЛИМЕРНЫХ ТРУБОПРОВОДОВ

- Отсутствие влияния на органолептические свойства воды – продукция сертифицирована для питьевого водоснабжения
- Экологическая безопасность при производстве, транспортировке, монтаже и эксплуатации
- Высокая надежность соединений, в том числе при подвижках грунтов, сейсмостойкость
- Низкий вес и гибкость, позволяющая пройти повороты свободным изгибом – удобство монтажа
- Широкий ассортимент соединительных деталей и комплектующих
- Герметичность в течение всего срока эксплуатации – не менее 50 лет\*
- Гладкая поверхность внутренней стенки (низкий коэффициент шероховатости, неизменный во времени)
- Устойчивость к динамическим и статическим нагрузкам
- Высокая химическая стойкость, отсутствие коррозии, биообрастания и значительных отложений
- Не требуется электрохимическая защита трубопровода, в т. ч. от блуждающих токов

ПРЕИМУЩЕСТВА ТРУБ		Серия МУЛЬТИПАЙП	Серия ПРОТЕКТ	Серия ЭКО	Серия ПЭ 112**
	Стойкость к точечным нагрузкам, к распространению трещин (внутренний слой из ПЭ 100-RC)	•	•	•	•
	Повышенная стойкость к внешним повреждениям (наружный слой из ПЭ 100-RC; защитная оболочка)	•	•	•	
	Визуальная идентификация сетей хозяйственно-питьевого водоснабжения (наружный слой синего цвета)	•	•	•	
	Простой визуальный контроль сварного соединения	•	•	•	
	Защитная оболочка защищает от процарапывания поверхность труб (при неправильном хранении, транспортировке или монтаже; при открытом способе прокладки без замены грунта засыпки; при применении бестраншейных методов строительства)		•	•	
	Наружный слой труб и/или защитная оболочка обеспечивают стойкость к УФ-излучению во время хранения на открытом воздухе	•	•	•	
	Основной (средний или внутренний) слой труб изготавливается из первичного сырья натурального цвета, что обеспечивает превосходную свариваемость и упрощает визуальный контроль качества			•	
	Быстрое определение планово-высотного положения полимерных трубопроводов***		•	•	
	Защита от подделки (сложный технологический процесс производства)	•	•		
	Возможность оптимального выбора рабочего давления в системе (линейка труб ПЭ 112 по SDR или PN)				•
	Возможность обеспечения повышенного запаса надежности системы (линейка труб ПЭ 112 по SDR)				•
	Возможность снижения затрат на монтаж трубопровода****				•

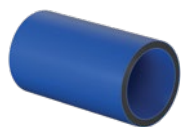
\* Срок службы может превышать 100 лет при определенных условиях.

\*\* Материал ПЭ 112 обеспечивает стойкость к точечным нагрузкам и высокую устойчивость к распространению трещин (Resistant to Cracks).

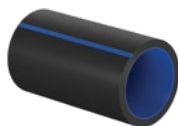
\*\*\* Для труб с токопроводящей лентой – серии ПРОТЕКТ Детект и ДЕТЕКТ ЭКО RC.

\*\*\*\* Для линейки со «стандартным» рабочим давлением: больше стыков в день по сравнению с трубами ПЭ 100 с аналогичным PN.

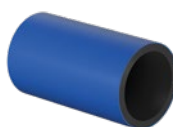
## ТРУБЫ С СОЭКСТРУЗИОННЫМИ СЛОЯМИ СЕРИИ МУЛЬТИПАЙП



**МУЛЬТИПАЙП ПРО RC**



**МУЛЬТИПАЙП RC**



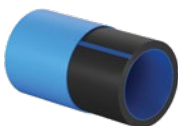
**МУЛЬТИПАЙП**



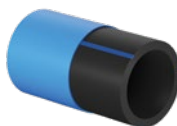
**МУЛЬТИПАЙП 1075**

<b>Материал:</b> наружный слой средний слой внутренний слой	ПЭ 100-RC* ПЭ 100 или ПЭ 100+ ПЭ 100-RC*	ПЭ 100+ – ПЭ 100-RC*	ПЭ 100-RC* – ПЭ 100 или ПЭ 100+	ПЭ 100-RC* – ПЭ 100-RC*
<b>Сортамент:</b>	DN/OD 32–50 мм; PN 16; DN/OD 63–1200 мм; PN 6.3, PN 8, PN 10, PN 12.5, PN 16, PN 20	DN/OD 20–630 мм; PN 6.3, PN 8, PN 10, PN 12.5, PN 16, PN 20; DN/OD 110–1000 мм; PN 6.3, PN 8, PN 10, PN 12.5; DN/OD 1200–1600 мм; PN 6.3, PN 8, PN 10, PN 12.5	DN/OD 20–1600 мм; PN 6.3, PN 8, PN 10, PN 12.5, PN 16, PN 20	DN/OD 20–1600 мм; PN 6.3, PN 8, PN 10, PN 12.5, PN 16, PN 20

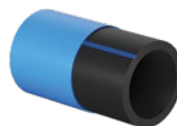
## ТРУБЫ С ЗАЩИТНОЙ ОБОЛОЧКОЙ СЕРИИ ПРОТЕКТ



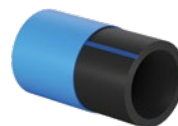
**ПРОТЕКТ RC**



**ПРОТЕКТ**



**ПРОТЕКТ 1075**



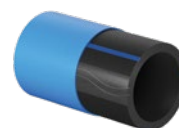
**ПРОТЕКТ 1120**

<b>Материал**:</b> наружный слой внутренний слой	ПЭ 100+ ПЭ 100-RC*	ПЭ 100 или ПЭ 100+	ПЭ 100-RC*	ПЭ 112***
<b>Сортамент:</b>	DN/OD 63–1200 мм; PN 6.3, PN 8, PN 10, PN 12.5, PN 16, PN 20	DN/OD 63–1200 мм; PN 6.3, PN 8, PN 10, PN 12.5, PN 16, PN 20	DN/OD 63–1200 мм; PN 6.3, PN 8, PN 10, PN 12.5, PN 16, PN 20	DN/OD 110–1600 мм; SDR 9, SDR 11, SDR 13.6, SDR 17, SDR 21, SDR 26, SDR 33, SDR 41; PN 5, PN 6.3, PN 8, PN 10, PN 12.5, PN 16, PN 20

## ТРУБЫ С ЗАЩИТНОЙ ОБОЛОЧКОЙ И ТОКОПРОВОДЯЩЕЙ ЛЕНТОЙ СЕРИИ ПРОТЕКТ ДЕТЕКТ



**ПРОТЕКТ RC ДЕТЕКТ**



**ПРОТЕКТ ДЕТЕКТ**

<b>Материал**:</b> наружный слой внутренний слой	ПЭ 100+ ПЭ 100-RC*	ПЭ 100 или ПЭ 100+
<b>Сортамент:</b>	DN/OD 63–1200 мм; PN 6.3, PN 8, PN 10, PN 12.5, PN 16, PN 20	DN/OD 63–1200 мм; PN 6.3, PN 8, PN 10, PN 12.5, PN 16, PN 20

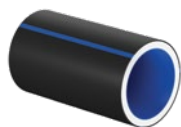
\* Полиэтилен 100-RC (Resistant to Cracks) соответствует всем требованиям, предъявляемым к ПЭ 100, что позволяет при проектировании и эксплуатации труб, изготовленных из этого материала, применять нормативы и рекомендации, разработанные для ПЭ 100. Кроме того, трубы, изготовленные из ПЭ 100-RC, обладают в 10-30 раз более высокой стойкостью к росту и распространению трещин по сравнению с трубами из ПЭ 100.

\*\* Материал оболочки: специальная минералонаполненная свето- и термостабилизированная композиция полипропилена.

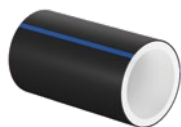
\*\*\* Материал ПЭ 112 обеспечивает стойкость к точечным нагрузкам и высокую устойчивость к распространению трещин (Resistant to Cracks).



## ТРУБЫ СЕРИИ ЭКО



**МУЛЬТИКЛИН ЭКО RC**



**МУЛЬТИКЛИН ЭКО®**

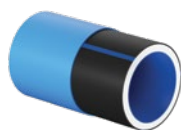


**МУЛЬТИПАЙП ЭКО RC**

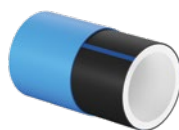


**МУЛЬТИПАЙП ЭКО®**

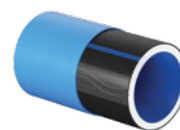
<b>Материал:</b>				
наружный слой	ПЭ 100 или ПЭ 100+	ПЭ 100 или ПЭ 100+	ПЭ 100-RC*	ПЭ 100-RC*
средний слой	ПЭ 100 натурального цвета	–	ПЭ 100 натурального цвета	–
внутренний слой	ПЭ 100-RC*	ПЭ 100 натурального цвета	ПЭ 100-RC*	ПЭ 100 натурального цвета
<b>Сортамент:</b>	DN/OD 63–1200 мм; PN 6.3, PN 8, PN 10, PN 12.5, PN 16, PN 20	DN/OD 63–1600 мм; PN 6.3, PN 8, PN 10, PN 12.5, PN 16, PN 20	DN/OD 63–1200 мм; PN 6.3, PN 8, PN 10, PN 12.5, PN 16, PN 20	DN/OD 63–1600 мм; PN 6.3, PN 8, PN 10, PN 12.5, PN 16, PN 20



**ПРОТЕКТ ЭКО RC**



**ПРОТЕКТ ЭКО**



**ДЕТЕКТ ЭКО RC**

<b>Материал**:</b>			
наружный слой	ПЭ 100+	ПЭ 100	ПЭ 100+
средний слой	ПЭ 100 натурального цвета	–	ПЭ 100 натурального цвета
внутренний слой	ПЭ 100-RC*	ПЭ 100 натурального цвета	ПЭ 100-RC*
<b>Сортамент:</b>	DN/OD 110–1200 мм; PN 6.3, PN 8, PN 10, PN 12.5, PN 16, PN 20	DN/OD 110–1200 мм; PN 6.3, PN 8, PN 10, PN 12.5, PN 16, PN 20	DN/OD 110–1200 мм; PN 6.3, PN 8, PN 10, PN 12.5, PN 16, PN 20

## ОДНОСЛОЙНЫЕ ТРУБЫ



**ПОЛИПЛАСТИК ГОСТ ПЛЮС,  
ПЭ 100/ПЭ 100+**



**ПЭ 112**

<b>Материал**:</b>	ПЭ 100 или ПЭ 100+	ПЭ 112***
<b>Сортамент:</b>	DN/OD 16–1600 мм; PN 6.3, PN 8, PN 10, PN 12.5, PN 16, PN 20	DN/OD 110–1600 мм; SDR 9, SDR 11, SDR 13.6, SDR 17, SDR 21, SDR 26, SDR 33, SDR 41; PN 5, PN 6.3, PN 8, PN 10, PN 12.5, PN 16, PN 20

## ТРУБЫ ПВХ



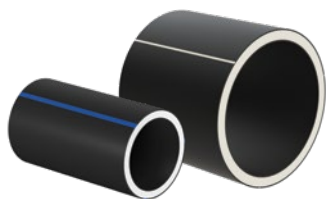
**НПВХ\*\*\*\***



**ПВХ-О\*\*\*\***

<b>Материал****:</b>	НПВХ	НПВХ
<b>Сортамент:</b>	DN/OD 110–500 мм; PN 6, PN 10	DN/OD 110–400 мм; PN 10, PN 16

## ТРУБЫ-ФУТЛЯРЫ POLYPLASTIC



**ПЭ**

DN/OD  
250–1600 мм;  
SN16, SN32, SN64

\* Полиэтилен 100-RC (Resistant to Cracks) соответствует всем требованиям, предъявляемым к ПЭ 100, что позволяет при проектировании и эксплуатации труб, изготовленных из этого материала, применять нормативы и рекомендации, разработанные для ПЭ 100. Кроме того, трубы, изготовленные из ПЭ 100-RC, обладают в 10-30 раз более высокой стойкостью к росту и распространению трещин по сравнению с трубами из ПЭ 100.

\*\* Материал оболочки: специальная минералонаполненная свето- и термостабилизированная композиция полипропилена.

\*\*\* Материал ПЭ 112 обеспечивает стойкость к точечным нагрузкам и высокую устойчивость к распространению трещин (Resistant to Cracks).

\*\*\*\* Конструкция: однослойные трубы со сплошной стенкой, с раструбом. В раструб предустановлено уплотнительное кольцо.

\*\*\*\*\* Конструкция: трубы со сплошной стенкой, с раструбом. В раструб предустановлено уплотнительное кольцо.

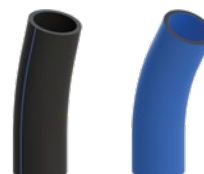
## ФИТИНГИ ДЛЯ НАПОРНЫХ СИСТЕМ ВОДОСНАБЖЕНИЯ И ВОДООТВЕДЕНИЯ



**ФИТИНГИ С ТРУБНЫМИ КОНЦАМИ**

Материал: ПЭ 100  
возможно изготовление: ПЭ 100+, ПЭ 100-RC, ПЭ 112

Сортамент: DN 20–1600 мм; до PN 16 (SDR 11)



**С ТРУБНЫМИ КОНЦАМИ ГНУТЫЕ**

ПЭ 100, ПЭ 100-RC\*

DN 110–900 мм; SDR 11, 17;  
возможно изготовление иных SDR



**С ЗАКЛАДНЫМИ НАГРЕВАТЕЛЯМИ**

Материал: ПЭ 100

Сортамент: DN 20–1600 мм; до PN 16 (SDR 11)



**СЕКМЕНТНЫЕ**

ПЭ 100, ПЭ 100+,  
ПЭ 100-RC, ПЭ 112

до DN 1600 мм;  
до PN 20 (SDR 9)



**ЕВРОПЕЙСКИЙ СТАНДАРТ**

ПЭ 100, ПЭ 100+,  
ПЭ 100-RC, ПЭ 112

отводы: до DN 1600 мм;  
тройники неравнопроходные:  
до DN 800 мм; до PN 16 (SDR 11)



**КОМПРЕССИОННЫЕ**

Материал: ПП

Сортамент: до DN 110 мм;  
компрессионные седелки  
до 315x4" до PN 16



**ПЕРЕХОДЫ НА ТРУБЫ  
ИЗ ДРУГИХ МАТЕРИАЛОВ\*\***

ПЭ 100/сталь  
возможно изготовление:  
ПЭ 100-RC/сталь,  
ПЭ 112/сталь; ПЭ 100/латунь;  
фланцы: сталь/ПП, сталь  
с порошковым покрытием  
втулка под фланец: ПЭ 100

переходы: до DN 1600 мм;  
до PN 16 (SDR 11);  
фланцы: до DN 1600 мм; до PN 16



**ДЛЯ ТРУБ ПВХ НАПОРНЫХ**

ПВХ, ПВХ/сталь

DN 110–315 мм, DN 400–500 мм;  
до PN 10 (SDR 26)

## КОЛОДЦЫ ДЛЯ НАПОРНЫХ СИСТЕМ

Колодцы для напорных систем (НК) соответствуют основным требованиям надежности конструкции по ГОСТ 32972.

### Область применения:

Сети водоснабжения, размещение и обслуживание запорно-регулирующей арматуры.

### Комплектация трубопроводной арматурой согласно проекту:

НК1000, НК1200, НК1200С – до DN 400 мм\*\*\*  
НК1600 – до DN 800 мм\*\*\*

Возможно изготовление колодцев с диаметром шахты до 3 500 мм и высотой до 8 000 мм.

Комплектация технического оборудования внутри колодцев согласуется индивидуально для каждого проекта.



НК1000

НК1600

\* Возможно изготовление из труб с соэкструзионными слоями.

\*\* Возможно изготовление иных изделий.

\*\*\* В случае использования дисковых затворов.

## БЕСТРАНШЕЙНЫЕ ТЕХНОЛОГИИ РЕМОНТА И ВОССТАНОВЛЕНИЯ НАПОРНЫХ ТРУБОПРОВОДОВ

Выбор технологии бестраншейного восстановления трубопровода зависит от многих факторов:



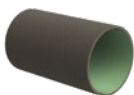
- типа трубопровода и его назначения (напорный/ безнапорный; водоснабжение/ водоотведение/отвод промышленных стоков);

- **общего технического состояния** (наличие свищей, структурных повреждений);
- **условий проведения работ** (стесненные городские условия; транспортная нагрузка; возможность остановки коллектора и пр.)

### ОБЛАСТИ ПРИМЕНЕНИЯ

<b>ПОЛИЛАЙНЕР</b>	Восстановление напорных трубопроводов, частично или полностью сохранивших структурную целостность, методом протяжки профилированных тонкостенных труб из ПЭ (ПОЛИЛАЙНЕР, SUBLINE) либо РЕ-Х (ПОЛИЛАЙНЕР ПЕКС).
<b>ПОЛИЛАЙНЕР ПЕКС</b>	
<b>SUBLINE</b>	
<b>ROLLDOWN</b>	Восстановление напорных или безнапорных трубопроводов методом протяжки предварительно обжатой полиэтиленовой трубы с последующим восстановлением первоначальной формы.
<b>Покрытие SUBCOTE FLP</b>	Восстановление внутренней поверхности напорных или безнапорных трубопроводов методом напыления двухкомпонентной полимерной композиции на основе полиуретана.

### ТЕХНОЛОГИИ ДЛЯ РЕМОНТА И ВОССТАНОВЛЕНИЯ НАПОРНЫХ ТРУБОПРОВОДОВ

				
<b>ПОЛИЛАЙНЕР®</b>	<b>ПОЛИЛАЙНЕР ПЕКС</b>	<b>SUBLINE®**</b>	<b>ROLLDOWN</b>	<b>ПОКРЫТИЕ SUBCOTE FLP</b>
Сортамент*: DN 100–300 мм; SDR 26, SDR 41	DN 100–150 мм	DN 100–1600 мм; SDR 26–61	DN 100–500 мм; SDR 11–33	DN 100–1800 мм; толщина покрытия – 1–6 мм

## ЗАПОРНО-РЕГУЛИРУЮЩАЯ АРМАТУРА ДЛЯ СИСТЕМ ВОДОСНАБЖЕНИЯ И ВОДООТВЕДЕНИЯ

Группа ПОЛИПЛАСТИК предлагает широкий ассортимент запорно-регулирующей арматуры.

### ТИПЫ АРМАТУРЫ

#### Запорная арматура

- Задвижки с обрезиненным клином
- Дисковые затворы
- Поворотно-дисковые затворы с двойным эксцентриком
- Обратные клапаны
- Шибберные ножевые задвижки для сетей водоотведения

#### Регулирующая арматура

- Игольчатые клапаны
- Пружинные клапаны
- Мембранные клапаны

#### Прочая арматура

- Соединительная и монтажная арматура
- Воздушные клапаны
- Аксессуары



\* DN - внутренний диаметр восстанавливаемого трубопровода.

\*\* Допускается маркировка САБЛАЙН® по желанию заказчика.

## I СИСТЕМЫ ГАЗОРАСПРЕДЕЛЕНИЯ

Группа ПОЛИПЛАСТИК выпускает трубы для газопроводов:

- ✓ ПЭ 100 Газ по ТУ 22.21.21-059-73011750-2020 согласно ГОСТ Р 58121.2
- ✓ серии МУЛЬТИПАЙП® Газ с соэкструзионными слоями по ТУ 22.21.21-059-73011750-2020 согласно ГОСТ Р 58121.2
- ✓ серии ПРОТЕКТ® Газ и ПРОТЕКТ ГазДетект® с удаляемым защитным слоем по ГОСТ Р 58121.2 и ТУ 22.21.21-059-73011750-2020
- ✓ Трубы-футляры по ТУ 22.21.21-085-73011750-2022

### ОБЩИЕ ХАРАКТЕРИСТИКИ

Область применения	сети газораспределения
Температура транспортируемой среды	до +40 °С
Способ соединения труб	сварка нагретым инструментом встык или деталями с ЗН
Длина труб	отрезки по 11,9 м, 12 м, 13 м, возможно изготовление другой длины бухты длиной по 100 м, 150 м, 200 м или 250 м (DN/OD 25-110 мм), трубы DN/OD 25-63 мм также изготавливаются в бухтах по 50 м



### РЕКОМЕНДАЦИИ ПО ВЫБОРУ СИСТЕМ ПОЛИМЕРНЫХ ТРУБОПРОВОДОВ В ЗАВИСИМОСТИ ОТ УСЛОВИЙ ПРОКЛАДКИ

Условия прокладки	Марки труб
Открытый способ прокладки с защитным основанием	Труба ПЭ 100 Газ
Открытый способ прокладки без замены грунта и бестраншейная (песчаный, глинистый, торфяной, заторфованный, органический грунт)	ПРОТЕКТ Газ
Открытый способ прокладки без замены грунта и бестраншейная (крупнообломочный, мерзлый, морозный, набухающий, пучинистый, просадочный, скальный, техногенный грунт)	ПРОТЕКТ 1075 Газ, ПРОТЕКТ RC Газ
Реконструкция: протяжка круглых труб	МУЛЬТИПАЙП Газ, ПРОТЕКТ Газ
Реконструкция: протяжка предварительно обжатых труб, протяжка труб, профилированных горячим способом, протяжка труб, профилированных холодным способом	МУЛЬТИПАЙП 1075 Газ, МУЛЬТИПАЙП ПРО RC Газ, МУЛЬТИПАЙП RC Газ
Реконструкция: разрезание существующего трубопровода, вытаскивание или выталкивание газопровода	МУЛЬТИПАЙП 1075 Газ, МУЛЬТИПАЙП ПРО RC Газ, МУЛЬТИПАЙП RC Газ

### РЕКОМЕНДАЦИИ ПО ВЫБОРУ СИСТЕМ ПОЛИМЕРНЫХ ТРУБОПРОВОДОВ С ТОКОПРОВОДЯЩЕЙ ЛЕНТОЙ\*

Условия прокладки	Марки труб
Открытый способ прокладки без замены грунта и бестраншейная (песчаный, глинистый, торфяной, заторфованный, органический грунт)	ПРОТЕКТ ГазДетект
Открытый способ прокладки без замены грунта и бестраншейная (крупнообломочный, мерзлый, морозный, набухающий, пучинистый, просадочный, скальный, техногенный грунт)	ПРОТЕКТ RC ГазДетект

\* Для определения точного местоположения газораспределительных сетей используется трассоискатель.

## ПРЕИМУЩЕСТВА СИСТЕМ ТРУБОПРОВОДОВ ДЛЯ ГАЗОРАСПРЕДЕЛЕНИЯ

- Герметичность в течение всего срока эксплуатации – не менее 50 лет\*
- Гладкая поверхность внутренней стенки (низкий коэффициент шероховатости, неизменный во времени)
- Устойчивость к динамическим и статическим нагрузкам
- Снижение сроков производства работ в 2-2,5 раза по сравнению со стальными трубами
- Высокая химическая стойкость, отсутствие коррозии
- Не требуется электрохимическая защита трубопровода, в т. ч. от блуждающих токов
- Высокая надежность соединений, в том числе при подвижках грунтов, сейсмостойкость
- Экологическая безопасность при производстве, транспортировке, монтаже и эксплуатации
- Низкий вес и гибкость, позволяющая пройти повороты свободным изгибом – удобство монтажа
- Широкий ассортимент соединительных деталей и комплектующих

КЛЮЧЕВЫЕ ХАРАКТЕРИСТИКИ		Серия МУЛЬТИПАЙП Газ	Серия ПРОТЕКТ Газ
	Стойкость к точечным нагрузкам, к распространению трещин (внутренний слой из ПЭ 100-RC)	•	•
	Повышенная стойкость к внешним повреждениям (наружный слой из ПЭ 100-RC; защитный удаляемый слой)	•	•
	Визуальная идентификация газораспределительных сетей (наружный слой оранжевого или желтого цвета)	•	•
	Простой визуальный контроль сварного соединения	•	•
	Удаляемый слой обеспечивает защиту от процарапывания поверхность труб (при неправильном хранении, транспортировке или монтаже; при открытом способе прокладки без замены грунта засыпки; при применении бестраншейных методов строительства)		•
	Наружный слой труб и/или защитная оболочка обеспечивают стойкость к УФ-излучению во время хранения на открытом воздухе	•	•
	Возможность укладки труб в узких траншеях		•
	Превосходная свариваемость	•	•
	Быстрое определение планово-высотного положения полимерных трубопроводов**		•
	Защита от подделки (сложный технологический процесс производства)	•	•

\* Срок службы может превышать 100 лет при температуре транспортируемой среды ниже 20 °С, рабочем давлении ниже расчетного, отсутствии механических повреждений в процессе монтажа и эксплуатации.

\*\* Для труб с токопроводящей лентой – серии ПРОТЕКТ ГазДетект.

## ТРУБЫ С СОЭКСТРУЗИОННЫМИ СЛОЯМИ СЕРИИ МУЛЬТИПАЙП ГАЗ



МУЛЬТИПАЙП ПРО RC ГАЗ



МУЛЬТИПАЙП RC ГАЗ



МУЛЬТИПАЙП ГАЗ



МУЛЬТИПАЙП 1075 ГАЗ

Материал:				
наружный слой	ПЭ 100-RC*	ПЭ 100	ПЭ 100-RC*	ПЭ 100-RC*
средний слой	ПЭ 100	—	—	—
внутренний слой	ПЭ 100-RC*	ПЭ 100-RC*	ПЭ 100	ПЭ 100-RC*
Сортамент:	d <sub>n</sub> 63–1200 мм; SDR 9, SDR 11, SDR 13.6, SDR 17.6, SDR 21, SDR 26			

## ТРУБЫ С ЗАЩИТНОЙ ОБОЛОЧКОЙ СЕРИИ ПРОТЕКТ ГАЗ



ПРОТЕКТ RC ГАЗ



ПРОТЕКТ ГАЗ



ПРОТЕКТ 1075 ГАЗ

Материал**:			
наружный слой	ПЭ 100+	ПЭ 100	ПЭ 100-RC*
внутренний слой	ПЭ 100-RC*		
Сортамент:	d <sub>n</sub> 63–1200 мм; SDR 9, SDR 11, SDR 13.6, SDR 17.6, SDR 21, SDR 26		

## ТРУБЫ С ЗАЩИТНЫМ УДАЛЯЕМЫМ СЛОЕМ И ТОКОПРОВОДЯЩЕЙ ЛЕНТОЙ СЕРИИ ПРОТЕКТ ГАЗДЕТЕКТ



ПРОТЕКТ RC ГАЗДЕТЕКТ



ПРОТЕКТ ГАЗДЕТЕКТ

Материал**:		
наружный слой	ПЭ 100	ПЭ 100
внутренний слой	ПЭ 100-RC*	
Сортамент:	d <sub>n</sub> 63–1200 мм; SDR 9, SDR 11, SDR 13.6, SDR 17.6, SDR 21, SDR 26	

## ОДНОСЛОЙНЫЕ ТРУБЫ



ПЭ 100 ГАЗ



Материал**:	ПЭ 100
наружный слой	
внутренний слой	
Сортамент:	d <sub>n</sub> 25–1200 мм; SDR 9, SDR 11, SDR 13.6, SDR 17.6, SDR 21, SDR 26

## ТРУБЫ-ФУТЛЯРЫ POLYPLASTIC



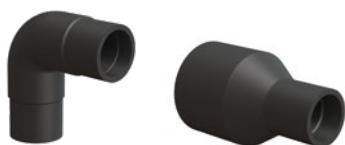
ПЭ

DN/OD	250–1600 мм; SN16, SN32, SN64
-------	----------------------------------

\* Полиэтилен 100-RC (Resistant to Cracks) соответствует всем требованиям, предъявляемым к ПЭ 100, что позволяет при проектировании и эксплуатации труб, изготовленных из этого материала, применять нормативы и рекомендации, разработанные для ПЭ 100. Кроме того, трубы, изготовленные из ПЭ 100-RC, обладают в 10–30 раз более высокой стойкостью к росту и распространению трещин по сравнению с трубами из ПЭ 100.

\*\* Материал защитного удаляемого слоя: специальная минералонаполненная свето- и термостабилизированная композиция полипропилена.

## ФИТИНГИ ДЛЯ СИСТЕМ ГАЗОРАСПРЕДЕЛЕНИЯ



**С ТРУБНЫМИ КОНЦАМИ**

Материал: ПЭ 100, возможно изготовление из ПЭ 100-RC

Сортамент:  $d_n$  20–630 мм; до SDR 11



**С ТРУБНЫМИ КОНЦАМИ ГНУТЫЕ**

ПЭ 100, ПЭ 100-RC\*

$d_n$  110–900 мм; SDR 11, 17,6,  
возможно изготовление иных SDR



**С ЗАКЛАДНЫМИ НАГРЕВАТЕЛЯМИ**

Материал: ПЭ 100

Сортамент:  $d_n$  20–1200 мм; до SDR 11



**ПЕРЕХОДЫ НА ТРУБЫ ИЗ ДРУГИХ МАТЕРИАЛОВ\*\***

ПЭ 100/сталь  
возможно изготовление: ПЭ 100-RC/сталь;  
ПЭ 100/латунь

переходы: до  $d_n$  630 мм; SDR 11;  
цокольные вводы: до  $d_n$  315



**ШАРОВЫЕ КРАНЫ И АКСЕССУАРЫ**

Материал: ПЭ 100

Сортамент:  $d_n$  20–225 мм



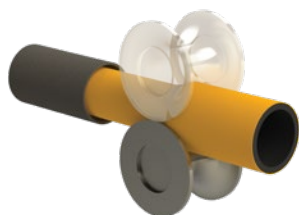
**КОНДЕНСАТОСБОРНИК**

ПЭ 100

$D_n$  315–500 мм;  
диаметр патрубка  $d_n$  63–315 мм

Возможна поставка запорно-регулирующей арматуры для систем газораспределения.

## БЕСТРАНШЕЙНЫЕ ТЕХНОЛОГИИ РЕМОНТА И ВОССТАНОВЛЕНИЯ ТРУБОПРОВОДОВ ДЛЯ СИСТЕМ ГАЗОРАСПРЕДЕЛЕНИЯ



**ROLLDOWN**

### ОБЛАСТИ ПРИМЕНЕНИЯ

Восстановление трубопроводов методом протяжки предварительно обжатой полиэтиленовой трубы с последующим восстановлением первоначальной формы.

### НОМЕНКЛАТУРА

Сортамент\*\*\*: DN 100–500 мм; SDR 11–33

\* Возможно изготовление из труб с соэкструзионными слоями.

\*\* Возможно изготовление иных изделий.

\*\*\* DN – внутренний диаметр восстанавливаемого трубопровода.

# I БЕЗНАПОРНЫЕ СИСТЕМЫ НАРУЖНОЙ КАНАЛИЗАЦИИ

Группа ПОЛИПЛАСТИК выпускает трубы для систем водоотведения и дренажа:

- ✓ Трубы серии КОРСИС®\* по ТУ 22.21.21-001-73011750-2021 и ТУ 22.21.21-031-73011750-2017 и по ТУ 22.21.21-054-73011750-2021 (КОРСИС ПРОТЕКТ) согласно ГОСТ Р 54475-2011
- ✓ Трубы PRAGMA®\* по ТУ 22.21.21-078-73011750-2021 согласно ГОСТ Р 54475-2011
- ✓ Трубы серии ПЕРФОКОР® (ПЕРФОКОР ЛАЙТ, ПЕРФОКОР ЭКО, ПЕРФОКОР) по ТУ 22.21.21-004-73011750-2022
- ✓ Трубы СПИРОЛАЙН® по ТУ 22.21.21-036-73011750-2021 согласно ГОСТ Р 54475-2011
- ✓ Трубы КОРСИС АРМ по ТУ 22.21.21-017-73011750-2022
- ✓ Трубы КОРСИС ПЛЮС по ТУ 22.21.21-005-73011750-2021 согласно ГОСТ Р 54475-2011
- ✓ Трубы ПВХ по ГОСТ Р 54475-2011



## РЕКОМЕНДАЦИИ ПО ВЫБОРУ СИСТЕМ БЕЗНАПОРНЫХ ТРУБОПРОВОДОВ

	ПВХ	КОРСИС, КОРСИС ПРО, PRAGMA	КОРСИС ПРОТЕКТ	СПИРОЛАЙН, СПИРОЛАЙН ПРО	КОРСИС ПЛЮС	КОРСИС АРМ
<b>Строительство</b>						
Внутриквартальные сети, подключения к магистральным трубопроводам	DN/OD 110–315 мм SN4, SN8	DN/OD 110–315 мм SN8	DN/ID 200, 300 мм SN8, SN16, SN24			
Магистральные сети		DN/OD 200–1200 мм DN/ID 200–1000 мм SN8, SN16	DN/ID 200–1000 мм SN8, SN16, SN24	DN/ID 1200–3000 мм SN2, SN4, SN6, SN8, SN16	DN/ID 1200–3500 мм SN2, SN4, SN6, SN8, SN16**	DN/ID 1200–1500, 1800, 1900 мм – SN16; DN/ID 1600, 2000 мм – SN12, SN16; DN/ID 2200, 2400 мм – SN12
Системы водоотведения низкого давления (до 0,6 МПа) – дюкеры, водозаборы, глубоководные выпуски и т.д.					DN/ID 1200–1800 мм до 0,6 МПа; DN/ID 2000 мм до 0,35 МПа; DN/ID 2200 мм до 0,25 МПа	
Водопропускные трубы под дорогами, защитные футляры		DN/OD 315–1200 мм DN/ID 300–1000 мм SN16	DN/ID 200–1000 мм SN16, SN24		DN/ID 1200–3500 мм SN8, SN16**	DN/ID 1200–1500, 1800, 1900 мм – SN16; DN/ID 1600, 2000 мм – SN12, SN16; DN/ID 2200, 2400 мм – SN12
<b>Ремонт, санация</b>						
Канализационные коллекторы (восстановление резьбовыми модулями, в т.ч. в потоке)				DN/ID 360–3000 мм SN2, SN4, SN6, SN8		
Водопропускные трубы под дорогами				DN/ID 360–3000 мм SN8, SN16	DN/ID 1200–3500 мм SN8, SN16**	

\* Допускается маркировка CORSSYS®, ПРАГМА® для заказов на экспорт или по желанию заказчика.

\*\* Трубы КОРСИС ПЛЮС DN/ID 1200–2200 мм могут выпускаться с кольцевой жесткостью SN16.



## ПРЕИМУЩЕСТВА СИСТЕМ ПОЛИМЕРНЫХ БЕЗНАПОРНЫХ ТРУБОПРОВОДОВ



Герметичность в течение всего срока эксплуатации – не менее 50 лет в соответствии с ГОСТ Р 54475-2011



Устойчивость к динамическим и статическим нагрузкам



Высокая надежность соединений, в том числе при подвижках грунтов, сейсмостойкость



Высокая стойкость к истиранию



Высокая химическая стойкость, отсутствие коррозии, биообрастания и значительных отложений



Удобство монтажа, надежность и экономичность эксплуатации



Широкий ассортимент фасонных частей и колодцев



Наличие инженерно-технических решений для сбора, очистки и отведения сточных вод

## ОСОБЕННОСТИ БЕЗНАПОРНЫХ ТРУБОПРОВОДОВ

	КОРСИС ПРОТЕКТ	СПИРОЛАЙН	КОРСИС ПЛЮС	КОРСИС АРМ
Повышенная стойкость к внешним повреждениям (защитная оболочка)	•			
Дополнительная защита от прямого солнечного света при хранении и монтаже	•			
Возможность засыпки местным грунтом при качественном уплотнении	•			
Возможность прокладки под дорогами без обойм и футляров	•			
Гибкость производства (широкий выбор SN)		•	•	
Любая требуемая длина		•		
Надежность соединения с закладным нагревателем (сварка в автоматическом режиме, минимальное влияние человеческого фактора)			•	
Сочетание лучших качеств стальных и полиэтиленовых труб – высокой кольцевой жесткости и коррозионной стойкости				•

## ОБЩИЕ ХАРАКТЕРИСТИКИ ТРУБ

Трубы	Способ соединения	Длина
<b>ПВХ</b>		отрезки от 0,5 до 6 м
<b>Серия КОРСИС, PRAGMA</b>	• раструбное соединение с уплотнительным кольцом*	отрезки эффективной длиной 6 м или 12 м
<b>Серия ПЕРФОКОР</b>	• соединение муфтой с уплотнительными кольцами либо муфтой с защелками без уплотнительных колец (для труб серии ПЕРФОКОР)	отрезки эффективной длиной 6 м (SN8, SN16, SN24); бухты 50 м, 100 м (SN4); бухты 50 м (ПЕРФОКОР ЭКО, ПЕРФОКОР ЛАЙТ)
<b>СПИРОЛАЙН</b>	• соединение экструзионной сваркой встык • свинчивание на резьбе • с помощью надвигной муфты	отрезки эффективной длиной от 0,5 до 13,5 м**
<b>КОРСИС АРМ</b>	• сварное соединение с герметизацией стыка с помощью термоусаживающейся муфты	отрезки эффективной длиной 6,5 м
<b>КОРСИС ПЛЮС</b>	• сварное соединение с применением интегрированного в раструб закладного нагревателя • в раструб с уплотнительными кольцами (до DN/ID 1600 мм, до SN6)	отрезки эффективной длиной до 6 м***

\* Для соединения труб без раструба требуются муфта и два уплотнительных кольца; для соединения труб с раструбом – уплотнительное кольцо.

\*\* Возможно изготовление труб с гладкими концами, а также с внутренней/наружной резьбой с одного или двух концов.

\*\*\* Эффективная длина труб DN/ID 2600 мм, 3000 мм и 3500 мм – 2,2 м.

## ТРУБЫ СЕРИИ КОРСИС



**КОРСИС**



**КОРСИС ПРО**



**КОРСИС ПРОТЕКТ**

## ТРУБЫ PRAGMA



**PRAGMA**

<b>Материал:</b>	полиолефины	полиолефины	полиолефины*	ПП
<b>Сортамент:</b>	DN/OD 110–1200 мм; DN/ID 200–1000 мм SN8, SN10, SN12	КОРСИС ПРО: DN/OD 110–1200 мм; DN/ID 200–1000 мм SN16	DN/ID 200–1000 мм; DN/OD 110–1200 мм SN8, SN16, SN24	DN/OD 160–630 мм; DN/ID 200–1000 мм SN8, SN16
<b>Конструкция:</b>	двухслойная гофрированная труба, с раструбом или муфтой	двухслойная гофрированная труба, с раструбом или муфтой	двухслойная гофрированная труба с защитной оболочкой, с раструбом или муфтой	двухслойная гофрированная труба, с раструбом или муфтой

## ТРУБЫ СЕРИИ ПЕРФОКОР



**ПЕРФОКОР ЛАЙТ**



**ПЕРФОКОР ЭКО**



**ПЕРФОКОР**

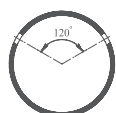
## ТРУБЫ ПВХ



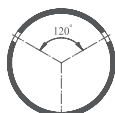
**ТРУБЫ СЕРИИ ПРО**

<b>Материал:</b>	ПЭ	ПЭ	ПЭ/ПП*	НПВХ
<b>Сортамент:</b>	DN/OD 110 мм, SN6; DN/OD 160 мм, SN4	DN/OD 110 мм, SN8; DN/OD 160 мм, SN6	DN/OD 110–630 мм (возможно изготовление DN/OD 63, 75, 90 мм); DN/ID 200–500 мм SN6, SN8, SN16, SN24	DN/OD 110–500 мм; SN4, SN8
<b>Конструкция:</b>	однослойная гофрированная труба, перфорация тип II, с ЗФП** или без него	двухслойная гофрированная труба, перфорация тип II, с ЗФП**	двухслойная гофрированная труба, перфорация тип I-IV, с ЗФП** или без него	труба с трехслойной стенкой, с раструбом***

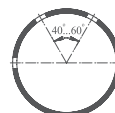
### Варианты исполнения перфорации



Тип I,  
частичная перфорация



Тип II,  
полная перфорация



Тип III,  
частичная перфорация



Тип IV,  
полная перфорация

## СИСТЕМЫ СПИРАЛЬНОВИТЫХ ТРУБОПРОВОДОВ



**СПИРОЛАЙН, СПИРОЛАЙН ПРО**



**КОРСИС АРМ**



**КОРСИС ПЛЮС**

<b>Материал:</b>	полиолефины	ПЭ, сталь	ПЭ
<b>Сортамент:</b>	DN/ID 360–3000 мм SN2, SN4, SN6, SN8, SN16	DN/ID 1200–1500, 1800, 1900 – SN16 DN/ID 1600, 2000 – SN12, SN16 DN/ID 2200, 2400 – SN12	DN/ID 1200–3500 мм SN2, SN4, SN6, SN8, SN16****
<b>Конструкция:</b>	труба со структурированной стенкой со спиральными полыми секциями. Тип 1: без дополнительных слоев; Тип 2: с внутренним слоем Тип 3: с наружным слоем	труба со структурированной стенкой, усиленной стальным профилем	труба со структурированной стенкой со спиральным полым профилем (тип PR или OL)

\* Материал защитной оболочки: специальная свето- и термостабилизированная композиция на основе полиолефинов.

\*\* ЗФП – защитное фильтрующее покрытие.

\*\*\* Наружный и внутренний слой трубы – из сплошного НПВХ, средний слой – из вспененного НПВХ. В раструб предусмотрено уплотнительное кольцо.

\*\*\*\* Трубы КОРСИС ПЛЮС DN/ID 1200–2200 мм могут выпускаться с кольцевой жесткостью SN16.

## ФАСОННЫЕ ЧАСТИ (ФИТИНГИ)

### ФАСОННЫЕ ЧАСТИ ДЛЯ ТРУБ СЕРИЙ КОРСИС, ПЕРФОКОР, PRAGMA, ТРУБ НПВХ



**ЛИТЬЕВЫЕ**

Материал: ПЭ/ПП  
Сортамент: до DN 1200 мм



**СЕГМЕНТНЫЕ**

ПЭ/ПП  
до DN 1200 мм



**УПЛОТНИТЕЛЬНЫЕ КОЛЬЦА**

Материал: EPDM/ТЭП  
Сортамент: до DN 1200 мм



**ДЛЯ ТРУБ НПВХ**

ПВХ/ПП  
до DN 500 мм

### ФАСОННЫЕ ЧАСТИ КОРСИС ПЛЮС, КОРСИС АРМ, СПИРОЛАЙН

Разрабатываются и производятся из спиральновитых труб на основании технического задания заказчика для труб КОРСИС ПЛЮС, КОРСИС АРМ и СПИРОЛАЙН. Термоусаживающиеся муфты и комплекты для герметизации стыков поставляются с учетом норм расхода для труб заданного диаметра по DN/ID.

#### ОТВОДЫ



#### ТРОЙНИКИ



#### ПЕРЕХОДЫ НА ФЛАНЕЦ



#### МУФТЫ



#### ПЕРЕХОДЫ



#### ЛЕНТЫ И МУФТЫ ТЕРМОУСАЖИВАЮЩИЕСЯ, КОМПЛЕКТЫ ДЛЯ ГЕРМЕТИЗАЦИИ СТЫКОВ



## СИСТЕМА КОЛОДЦЕВ ПОЛИПЛАСТИК

### ОБЛАСТИ ПРИМЕНЕНИЯ

- Безнапорные магистральные и внутриквартальные сети хозяйственно-бытового, промышленного, поверхностного и ливневого водоотведения.
- Согласно СП 32.13330 п. 6.2.1 присоединения и повороты на коллекторах следует предусматривать в колодцах. Также канализационные колодцы устанавливаются в местах изменения уклонов и диаметров трубопроводов.

### КЛЮЧЕВЫЕ ХАРАКТЕРИСТИКИ



Высокая стойкость к статическим и динамическим нагрузкам



Герметичность соединений. Срок службы более 50 лет



Широкий диапазон диаметров и угла подключений



Низкий вес колодцев, простой и удобный монтаж



Удобство обслуживания



Возможность оперативных подключений к действующему колодцу

### ТИПЫ ПРОИЗВОДИМЫХ КОЛОДЦЕВ

Инспекционные, стандартные (с возможностью доступа), тангенциальные, перепадные, дождеприемные, дренажные. Диаметр шахты – DN от 400 до 3500 мм, высота до 8 м (производство более глубоких колодцев обсуждается индивидуально на этапе проектирования колодца).

Колодцы изготавливаются на основе труб со структурированной стенкой (труб КОРСИС, PRAGMA, спиральновитых труб) и/или собираются из литых элементов. Для прочности и более быстрой сборки конструкций используются специальные элементы.

Возможно изготовление сварных колодцев необходимой конструкции.

### ОБСЛУЖИВАНИЕ:

- с уровня земли: ИК400, ИК600; ИК 400 PRO, ИК 630, ИК 630 PRO, ДК 400, ДК 630
- с возможностью доступа внутрь колодца: К1000, К1200, К1200С, К1600, КТ1000, КТ1600, КП1000; МК 800 PRO, МК 1000 PRO, МК 800, МК 1000

### НОРМАТИВНАЯ ДОКУМЕНТАЦИЯ

ГОСТ 32972-2014  
ТУ 22.23.19-007-73011750-2023  
ТУ 22.29.29-080-73011750-2021 (серия PRO)

### ПОЛИМЕРНЫЕ КОЛОДЦЫ ПОЛИПЛАСТИК



К1000

К1600

КТ1000

ДК800ПР

#### Диаметры трубопроводов для подключения:

К1000, К1000 ЭКО, К1200, К1200С	DN 110-630 мм
К1600	DN 110-1000 мм
КТ1000	DN 1000-2000 мм
КТ1600	DN 1000-3500 мм
КП1000	DN 110-630 мм
ДК800ПР, ДК1000, ДК1000ПР	DN 110-400 мм

### ПОЛИМЕРНЫЕ КОЛОДЦЫ СЕРИИ PRO



ИК 400 PRO

ИК 630 PRO

МК 1000 PRO

МК 800 PRO

ДК 630

#### Диаметры трубопроводов для подключения:

ИК 400 PRO	DN 110-315 мм (ST4, ML34)
	DN 160-400 мм (ML2)
ИК 630, ИК 630 PRO	DN 160-400 мм
МК 800 PRO, МК 1000 PRO, МК 800, МК 1000	DN 160-600 мм
ДК 400, ДК 630	DN 160-400 мм

## БЕСТРАНШЕЙНЫЕ ТЕХНОЛОГИИ РЕМОНТА И ВОССТАНОВЛЕНИЯ БЕЗНАПОРНЫХ ТРУБОПРОВОДОВ

Выбор технологии бестраншейного восстановления трубопровода зависит от многих факторов:

- типа трубопровода и его назначения (напорный/ безнапорный; водоснабжение/ водоотведение/ отвод промышленных стоков);

- общего технического состояния (наличие свищей, структурных повреждений);
- условий проведения работ (стесненные городские условия; транспортная нагрузка; возможность остановки коллектора и пр.)

### ОБЛАСТИ ПРИМЕНЕНИЯ

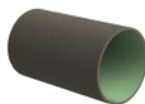
<b>ROLLDOWN</b>	Восстановление напорных или безнапорных трубопроводов методом протяжки предварительно обжатой полиэтиленовой трубы с последующим восстановлением первоначальной формы.
<b>Покрытие SUBCOTE FLP</b>	Восстановление внутренней поверхности напорных или безнапорных трубопроводов методом напыления двухкомпонентной полимерной композиции на основе полиуретана.
<b>Литьевые резьбовые модули</b>	Восстановление безнапорных трубопроводов методом протяжки модулей внутри существующих трубопроводов без разрушения или с разрушением методом пневмопробойника.
<b>Резьбовые модули СПИРОЛАЙН</b>	Восстановление безнапорных трубопроводов методом протяжки модулей внутри существующих трубопроводов, в том числе без остановки потока сточных вод.
<b>СПИРАТЕХ</b>	Восстановление или строительство безнапорных трубопроводов, коллекторов, колодцев, емкостей методом спиральной навивки полимерного профиля.

### ТЕХНОЛОГИИ ДЛЯ РЕМОНТА И ВОССТАНОВЛЕНИЯ БЕЗНАПОРНЫХ ТРУБОПРОВОДОВ



**ROLLDOWN**

Сортамент\*: DN 100–500 мм;  
SDR 11–33



**ПОКРЫТИЕ SUBCOTE FLP**

DN 100–1800 мм;  
толщина покрытия –  
1–6 мм



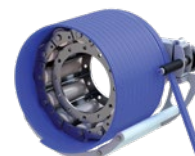
**ЛИТЬЕВЫЕ РЕЗЬБОВЫЕ МОДУЛИ**

DN 160, 225, 315, 400 мм



**РЕЗЬБОВЫЕ МОДУЛИ СПИРОЛАЙН, СПИРОЛАЙН ПРО**

DN 500–3500 мм;  
SN2, SN4, SN6, SN8  
и выше



**СПИРАТЕХ®**

Сортамент\*: DN 400–5000 мм

\* DN - внутренний диаметр восстанавливаемого трубопровода.

# ОЧИСТНЫЕ СООРУЖЕНИЯ ПОВЕРХНОСТНОГО СТОКА ПОЛИПЛАСТИК И РЕЗЕРВУАРЫ РАЗЛИЧНОГО НАЗНАЧЕНИЯ

## ОБЛАСТИ ПРИМЕНЕНИЯ

Установки очистки поверхностного стока ПОЛИПЛАСТИК (очистные сооружения) предназначены для очистки поверхностных сточных вод до норм выпуска в городские канализационные системы или в водные объекты I и II категорий водопользования.

## КЛЮЧЕВЫЕ ХАРАКТЕРИСТИКИ



Автономность работы – нет необходимости постоянного присутствия обслуживающего персонала



Возможность мониторинга работы сооружений, в том числе с дистанционной передачей данных на удаленный пульт диспетчера



Срок эксплуатации – не менее 50 лет



Герметичность



Качество очистки обеспечивается технологическими расчетами



Высокая химическая стойкость, отсутствие коррозии



Устойчивость к статическим и динамическим нагрузкам



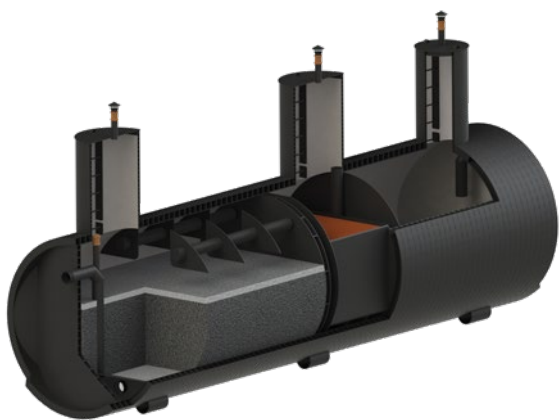
Сейсмическая устойчивость до 9 баллов



Решения Группы ПОЛИПЛАСТИК согласованы в ключевых эксплуатирующих организациях РФ (в т. ч. Москвы)

## ТИПЫ ПРОИЗВОДИМЫХ ОЧИСТНЫХ СООРУЖЕНИЙ

- Установки для очистки поверхностных сточных вод
- Установки для перекачки сточных вод (КНС)
- Установки для очистки производственных сточных вод (жироуловители)
- Установки для очистки хозяйственно-бытовых сточных вод (септики, установки биологической очистки хозяйственно-бытовых сточных вод)



### ОЧИСТНОЕ СООРУЖЕНИЕ ПОВЕРХНОСТНОГО СТОКА ПОЛИПЛАСТИК

#### Описание конструкции

Горизонтальная цилиндрическая емкость, выполненная из полиэтиленовой трубы со структурированной стенкой в соответствии с ГОСТ Р 54475-2011 (тип А, В) кольцевой жесткостью минимум SN2, что подтверждается протоколом испытания. Включает в себя технологические модули очистки: пескоотделитель и/или маслобензоотделитель, и/или сорбционный фильтр. Каждый модуль оборудован шахтой обслуживания (горловиной), имеет подводящий и отводящий патрубки с отводом.

### ОЧИСТНОЕ СООРУЖЕНИЕ ПОВЕРХНОСТНОГО СТОКА POLYRAIN®

#### Описание конструкции

Горизонтальная цилиндрическая емкость, выполненная из полиэтиленовой трубы со структурированной стенкой в соответствии с ГОСТ Р 54475-2011 (тип А, В) кольцевой жесткостью минимум SN2, что подтверждается протоколом испытания. Очистное сооружение имеет четырехуровневую систему очистки стоков с применением кассетных фильтров, заполненных фильтрующей (сорбционной) загрузкой и упакованных в полимерную пленку.



### ОЧИСТНОЕ СООРУЖЕНИЕ ПОВЕРХНОСТНОГО СТОКА POLYRAIN

\* Допускается маркировка ПОЛИРЕЙН® по желанию заказчика.

## КАНАЛИЗАЦИОННАЯ НАСОСНАЯ СТАНЦИЯ

### Описание конструкции

Полимерный колодец, оборудованный шахтой обслуживания (горловиной), подводящим и отводящими (напорными) патрубками, площадкой обслуживания, внутри которого смонтированы: сороулавливающая корзина, насосное оборудование, напорные трубопроводы с запорной арматурой. Возможна комплектация шкафом управления, контрольно-измерительной аппаратурой.



## НОРМАТИВНАЯ ДОКУМЕНТАЦИЯ

Очистные сооружения ПОЛИПЛАСТИК производятся по ТУ 22.23.19-040-73011750-2022.

## НАСОСНАЯ СТАНЦИЯ ПОВЫШЕНИЯ ДАВЛЕНИЯ



### Назначение

- Повышение давления и подача воды в жилых, общественных и промышленных зданиях, на водопроводных станциях, в магистральных трубопроводах
- Повышение давления в промышленных установках
- Подача жидкостей в системах охлаждения и пожаротушения

### Описание конструкции

Станции повышения давления производятся в корпусе, выполненном из полиэтиленовой трубы со структурированной стенкой в соответствии с ГОСТ Р 54475-2011 (тип А, В) кольцевой жесткостью минимум SN2, что подтверждается протоколом испытания.

Комплектная станция повышения давления состоит из 2-3 параллельно установленных центробежных насосов. Сборка выполнена на общей раме с трубной обвязкой, шкафом управления, датчиками и реле давления, общей кабельной разводкой.

## РЕЗЕРВУАРЫ

### ОБЛАСТИ ПРИМЕНЕНИЯ

- Сбор, накопление, усреднение и перекачка сточных вод на очистные сооружения
- Хранение технической воды и жидкостей непитьевого назначения
- Хранение противопожарного запаса воды
- Резервуары для хранения воды хозяйственно-питьевого назначения

### КЛЮЧЕВЫЕ ХАРАКТЕРИСТИКИ



Высокая химическая стойкость, отсутствие коррозии

50<sup>+</sup>

Срок эксплуатации – не менее 50 лет



Устойчивость к статическим и динамическим нагрузкам



Герметичность



Сейсмическая устойчивость до 9 баллов



Решения Группы ПОЛИПЛАСТИК согласованы в ключевых эксплуатирующих организациях РФ (в т. ч. Москвы)

### ТИПЫ ПРОИЗВОДИМЫХ РЕЗЕРВУАРОВ

- Установки для хранения воды хозяйственно-питьевого назначения и пищевых продуктов
- Установки для хранения воды не питьевого назначения



Резервуар для хранения воды хозяйственно-питьевого назначения ПОЛИПЛАСТИК РЧВ



Накопительный резервуар ПОЛИПЛАСТИК РТВ

### ОПИСАНИЕ КОНСТРУКЦИИ

Горизонтальная цилиндрическая емкость, выполненная из полиэтиленовой трубы со структурированной стенкой в соответствии с ГОСТ Р 54475-2011 (тип А, В) кольцевой жесткостью минимум SN2, что подтверждается протоколом испытания.

Оборудована шахтой обслуживания (горловиной), полимерной лестницей, подводящим и отводящим патрубками, патрубком полного слива.

### НОРМАТИВНАЯ ДОКУМЕНТАЦИЯ

ТУ 22.23.19-040-73011750-2022



## РЕЗЕРВУАР С ЗАПОРНО-РЕГУЛИРУЮЩЕЙ АРМАТУРОЙ И ПРИБОРАМИ УЧЕТА

### ОПИСАНИЕ КОНСТРУКЦИИ

Горизонтальная цилиндрическая емкость, выполненная из полиэтиленовой трубы со структурированной стенкой в соответствии с ГОСТ Р 54475-2011 (тип А, В) кольцевой жесткостью минимум SN2, что подтверждается протоколом испытания.

Оборудована шахтой обслуживания (горловиной), полимерной лестницей, подводным и отводящим патрубками, обратным клапаном для осушения резервуара.

В резервуарах данного типа удобно и безопасно обслуживать запорно-регулирующую арматуру и приборы учета стока в системе: расходомеры, датчики давления и температуры, манометры и т.д.



### Комплексные решения для хранения питьевой и технической воды

Данные комплексы используются для накопления и хранения большого объема воды, например при добыче воды из скважин. Комплекс может быть оборудован системой учета и состояния воды. Оборудование расположено в технических горловинах. Для удобства и безопасности обслуживания комплекс может быть оснащен лестницами и рабочими площадками. При необходимости комплексы резервуаров комплектуются системой трубной обвязки с колодцами с запорно-регулирующей арматурой.



## I СИСТЕМЫ ТРУБОПРОВОДОВ ДЛЯ ЗАЩИТЫ КАБЕЛЯ

Прокладка кабелей в трубах позволяет применять менее дорогостоящую кабельную продукцию и производить в процессе эксплуатации замену кабельных линий с меньшими трудозатратами.

Группа ПОЛИПЛАСТИК выпускает трубы для систем трубопроводов защиты кабеля:

- ✓ Трубы серии ЭЛЕКТРОКОР® по ТУ 22.21.21-028-73011750-2017 согласно ГОСТ Р МЭК 61386.24-2014
- ✓ Трубы серии ЭЛЕКТРОПАЙП® по ТУ 22.21.21-033-73011750-2020 (ЭЛЕКТРОПАЙП и ЭЛЕКТРОПАЙП ПРО) и ТУ 22.21.21-060-73011750-2021 (ЭЛЕКТРОПАЙП ОС) согласно ГОСТ Р МЭК 61386.24-2014
- ✓ Трубы серии ЭЛЕКТРОПАЙП РС по ТУ 22.21.21-070-73011750-2020 согласно СТО 34.01-2.3.3-037-2020
- ✓ Трубы защитные из полиэтилена для линейных сооружений связи (ЗПТ) по ТУ 22.21.21-013-73011750-2022 согласно ГОСТ Р МЭК 61386.24-2014
- ✓ Трубы и кабель-каналы серии ТЕЛЕПАЙП® для телекоммуникационных сетей.

### ВЫБОР ТРУБ СЕРИИ ЭЛЕКТРОПАЙП В ЗАВИСИМОСТИ ОТ ДИАМЕТРА КАБЕЛЯ/ПУЧКА КАБЕЛЕЙ И УСИЛИЯ ПРОТЯЖКИ\* МЕТОДОМ ГНБ\*\* В СООТВЕТСТВИИ С ГОСТ Р МЭК 61386.24-2014

Наружный диаметр, мм	Минимальный внутренний диаметр, мм	Диаметр кабеля или пучка кабелей, мм		Усилие протяжки методом ГНБ F, т			
		Минимальный диаметр, мм	Максимальный диаметр, мм	F1	F2	F3	F4
50	37	11,1	24,7	0,8	0,7	0,6	0,5
63	47	14,1	31,3	1,3	1,1	0,8	0,7
75	56	16,8	37,3	1,8	1,5	1,2	1
90	67	20,1	44,7	2,6	2,1	1,8	1,5
110	82	24,6	54,7	4	3,4	2,7	2,3
125	94	28,2	62,7	5,1	4,3	3,5	2,8
140	106	31,8	70,7	6,3	5,3	4,2	3,7
160	120	36,0	80,0	8,3	7	5,6	4,8
180	135	40,5	90,0	10,5	9,1	7	6,1
200	150	45,0	100,0	13	10,9	8,5	7,5
225	170	51,0	113,3	16,4	13,9	10,9	9,2
250	188	56,4	125,3	20,2	17,2	13,4	11,7
280	210	63,0	140,0	25,5	22,3	17,1	14,6

### ВЫБОР ТРУБ В ЗАВИСИМОСТИ ОТ УСИЛИЯ ПРОТЯЖКИ МЕТОДОМ ГНБ\*\*\* ДЛЯ ТРУБ СЕРИИ ЭЛЕКТРОПАЙП РС


Номинальный наружный диаметр d <sub>e</sub> , мм; DN/OD	Номинальное усилие протяжки F, кН						
	SN12	SN16	SN24	SN32	SN48	SN64	SN96
50	-	8,6	9,7	11	12	13	14
63	-	14	15	17	19	20	23
75	-	19	22	24	27	29	32
90	26	28	32	34	38	42	47
110	38	42	47	51	57	62	70
125	50	55	60	65	75	80	90
140	62	68	75	83	93	100	115
160	80	90	100	110	120	130	145
180	105	115	125	135	155	170	185
200	125	140	155	170	190	205	230
225	160	175	195	215	240	260	290
250	200	215	245	265	300	320	360
280	250	270	305	330	370	400	450


\* Значение рассчитано для труб серии ЭЛЕКТРОПАЙП с запасом 50% (по аналогии с требованиями к проектированию и строительству газопроводов из полиэтиленовых труб – СП 42-101-2003 Приложение Л).


\*\* Метод горизонтально-направленного бурения.


\*\*\* Метод горизонтально-направленного бурения; при затяжке труб в грунт усилие протяжки следует ограничивать безопасным уровнем 0,5F.

## ПРЕИМУЩЕСТВА СИСТЕМ ТРУБОПРОВОДОВ ДЛЯ ЗАЩИТЫ КАБЕЛЯ


 Длительный срок эксплуатации (не менее 50 лет)


 Удобство монтажа (низкий вес и гибкость, позволяющая пройти повороты свободным изгибом)

 Отсутствие коррозии

 Широкий ассортимент соединительных деталей и комплектующих

### ОБЛАСТИ ПРИМЕНЕНИЯ

 Электроснабжение и телекоммуникации, уличное освещение и наружная реклама (строительство кабельной канализации; защита кабеля от механических повреждений)

 Транспортная инфраструктура и монолитное бетонирование (строительство кабельной канализации вдоль и под автомобильными и железными дорогами, под взлетно-посадочными полосами аэропортов)

ОБЩИЕ ХАРАКТЕРИСТИКИ	Трубы серии ЭЛЕКТРОКОР	Трубы серии ЭЛЕКТРОПАЙП	Трубы серии ЭЛЕКТРОПАЙП РС
Температурный режим эксплуатации:	-55 ... +90 °С	-60 ... +120 °С* – без снижения эксплуатационных характеристик в течение 50 лет. Кратковременно – до +250 °С на жиле кабеля (в условиях короткого замыкания).	
Способ прокладки:	траншейная	траншейная; бестраншейная (в том числе горизонтально-направленное бурение).	
Способ соединения:	муфтовое соединение с уплотнительным кольцом либо без него	сварка нагретым инструментом встык или с помощью фитингов с ЗН	
Длина труб (эффективная):	ЭЛЕКТРОКОР ЛАЙТ, ЭЛЕКТРОКОР ЛАЙТ ПРО, ЭЛЕКТРОКОР ФЛЕКС: бухты по 100 м; ЭЛЕКТРОКОР и ЭЛЕКТРОКОР ПРО: отрезки по 6 м	отрезки 12 м; до диаметра 110 мм возможно изготовление в бухтах необходимой длины	
Сопротивление удару	ЭЛЕКТРОКОР ЛАЙТ, ЭЛЕКТРОКОР ФЛЕКС: L (легкая); ЭЛЕКТРОКОР ЛАЙТ ПРО, ЭЛЕКТРОКОР: N (нормальная), ЭЛЕКТРОКОР ПРО: S (тяжелая)	N (нормальная)	L (легкая), N (нормальная), S (тяжелая)

ОБЩИЕ ХАРАКТЕРИСТИКИ	Трубы защитные из полиэтилена для линейных сооружений связи (ЗПТ)	Трубы серии ТЕЛЕПАЙП
Способ прокладки:	траншейная; бестраншейная (в том числе горизонтально-направленное бурение)	траншейная
Способ соединения:	сварка нагретым инструментом встык; с помощью фитингов с закладными нагревателями или с применением компрессионных муфт	с помощью соединительных муфт
Длина труб:	бухты номинальной строительной длины	Длины микротрубок и пакетов определяются исходя из требований заказчика

\* Для труб ЭЛЕКТРОПАЙП и ЭЛЕКТРОПАЙП ПРО температурный режим эксплуатации – до 110 °С.

## ГОФРИРОВАННЫЕ ТРУБЫ СЕРИИ ЭЛЕКТРОКОР\*



**ЭЛЕКТРОКОР ЛАЙТ\*\*  
ЭЛЕКТРОКОР ЛАЙТ ПРО\*\***



**ЭЛЕКТРОКОР  
ФЛЕКС\*\***



**ЭЛЕКТРОКОР**



**ЭЛЕКТРОКОР  
ПРО**

Сортамент:	DN/OD 50–110 мм; 250 Н, 1250 Н	DN/OD 50–200 мм; 450 Н	DN/OD 50–250 мм; 750 Н	DN/OD 75–250 мм; 1250 Н
Сопротивление удару:	L (легкая), N (нормальная)	L (легкая)	N (нормальная)	S (тяжелая)
Сопротивление изгибу:	гибкая	гибкая	жесткая	жесткая
Радиус изгиба:	не менее 3 d <sub>e</sub>	не менее 3 d <sub>e</sub>	не менее 3 d <sub>e</sub>	не менее 3 d <sub>e</sub>

## ТЕРМОСТОЙКИЕ ГЛАДКИЕ ТРУБЫ СЕРИИ ЭЛЕКТРОПАЙП



**ЭЛЕКТРОПАЙП**



**ЭЛЕКТРОПАЙП ПРО**



**ЭЛЕКТРОПАЙП ОС\*\*\***

Сортамент:	DN/OD 50–280 мм; F1–F4; 450, 750, 1250 Н	DN/OD 50–280 мм; F1–F4; 450, 750, 1250 Н	DN/OD 50–280 мм; F1–F4; 450, 750, 1250 Н
Код сопротивления удару:	N (нормальная)	N (нормальная)	N (нормальная)
Радиус изгиба:	не менее 20 d <sub>e</sub>	не менее 20 d <sub>e</sub>	не менее 20 d <sub>e</sub>

## ТЕРМОСТОЙКИЕ ГЛАДКИЕ ТРУБЫ СЕРИИ ЭЛЕКТРОПАЙП РС



**ЭЛЕКТРОПАЙП  
РС**



**ЭЛЕКТРОПАЙП  
ПРО РС**



**ЭЛЕКТРОПАЙП  
ОС РС\*\*\***



**ЭЛЕКТРОПАЙП  
ОС РС ОМП\*\*\***

Сортамент:	DN/OD 50–630 мм; SN4, SN8, SN12, SN14, SN16, SN24, SN32, SN48, SN56, SN64, SN96, SN192	DN/OD 50–630 мм;	DN/OD 50–630 мм;	DN/OD 110–630 мм;
Код сопротивления удару:	L (легкая), N (нормальная), S (тяжелая)			
Радиус изгиба:	не менее 20 d <sub>e</sub>			

## ТРУБЫ СЕРИИ ТЕЛЕПАЙП



**ТРУБЫ И КАБЕЛЬ-КАНАЛЫ ТЕЛЕПАЙП**

Микротрубки: OD/ID 16/12 мм.

Типы микротрубок: ТЕЛЕПАЙП – однослойные микротрубки с гладкой внутренней поверхностью;

ТЕЛЕПАЙП Р – однослойные микротрубки с рифленой внутренней поверхностью.

Пакеты: состоят из двух и более микротрубок, объединенных защитной полимерной оболочкой в один блок или два блока с соединительной перемычкой. Возможно изготовление пакетов различной конструкции. Цвет микротрубок выбирается по согласованию с заказчиком.

\* Возможно изготовление труб ЭЛЕКТРОКОР ЛАЙТ, ЭЛЕКТРОКОР ЛАЙТ ПРО, ЭЛЕКТРОКОР, ЭЛЕКТРОКОР ПРО в огнестойком исполнении – стойкость к воздействию открытого пламени FV-0 (ПВ-0).

\*\* Возможно изготовление с тросиком для протяжки.

\*\*\* Внутренний слой, не распространяющий горение. Стойкость к воздействию открытого пламени – категория FV-0 (ПВ-0). Группа горючести по ГОСТ 30244-94 – Г1.

## ТРУБЫ ЗАЩИТНЫЕ ИЗ ПОЛИЭТИЛЕНА ДЛЯ ЛИНЕЙНЫХ СООРУЖЕНИЙ СВЯЗИ



**ЗПТ**

Сортамент:	$d_{em}$ 20–110 мм (легкая, средняя, тяжелая серия)
Стойкость к удару при -25 °С:	L (легкая), N (нормальная)
Стойкость к сжатию	легкая (450 Н), средняя (750 Н), тяжелая (1250 Н)
Радиус изгиба:	не менее 20 $d_e$
Коэффициент трения:	не более 0,15

## ФИТИНГИ ДЛЯ ТРУБ СЕРИИ ЭЛЕКТРОКОР



**ЗАГЛУШКА**



**МУФТА С УПЛОТНИТЕЛЬНЫМ КОЛЬЦОМ**



**МУФТА С ЗАЩЕЛКОЙ**



**ДЕРЖАТЕЛЬ РАССТОЯНИЙ (КЛАСТЕР)**

Сортамент:	DN/OD: 50-250 мм	DN/OD: 110, 160, 200, 250 мм	DN/OD: 50-200 мм	DN/OD 110 – двойной DN/OD 110 – тройной DN/OD 160 – двойной DN/OD 200 – одинарный
Герметичность соединений (ГОСТ 14254-2015):	IP41	IP43 – без кольца, IP 66 – с кольцом	IP54	–

## ФИТИНГИ ДЛЯ ТРУБ СЕРИЙ ЭЛЕКТРОПАЙП, ЭЛЕКТРОПАЙП РС И ЗПТ



**ЗАГЛУШКА**



**ЗАГЛУШКА ЛИТЬЕВАЯ**



**МУФТА ЭЛЕКТРОПАЙП**



**МУФТА С ЗН**



**ВОРОНКИ\***

Сортамент:	DN/OD: 50-280 мм	DN/OD: 32, 50, 63, 90, 110, 160, 225, 250 мм	DN/OD: 110, 160, 200, 250 мм	DN/OD: 50-200 мм	DN/OD: 63–280 мм
Герметичность соединений (ГОСТ 14254-2015):	IP41	IP68	IP68	IP68	–

## ФИТИНГИ ДЛЯ ТРУБ СЕРИИ ТЕЛЕПАЙП



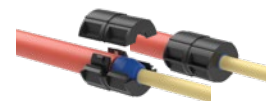
**СОЕДИНИТЕЛЬНАЯ МУФТА**



**ЗАГЛУШКА ГИБКАЯ**



**УПЛОТНИТЕЛЬ РЕДУКЦИОННЫЙ**



**УПЛОТНИТЕЛЬ ДЛЯ КАБЕЛЯ**

Сортамент:	OD: 16 мм	OD: 16 мм	OD: 30x16 мм	OD: 16/10,0-8,0 мм
------------	-----------	-----------	--------------	--------------------

\* Воронки предназначены для предотвращения повреждений оболочки кабеля при его затяжке в трубу и снижения механического воздействия кромки трубы на оболочку кабеля. Способ соединения с трубой: сварка нагретым инструментом встык или с помощью фитингов с закладными нагревателями.

## ПОЛИМЕРНЫЕ КАБЕЛЬНЫЕ КОЛОДЦЫ И КАНАЛЫ

Колодцы и каналы для строительства линий связи поставляются различных конфигураций и назначения: для телефонной и оптоволоконной связи, электрических сетей и слаботочных систем.

### КЛЮЧЕВЫЕ ХАРАКТЕРИСТИКИ

50

Долговечность – срок эксплуатации не менее 50 лет



Высокая коррозионная стойкость элементов конструкции обеспечивает длительный срок эксплуатации даже в агрессивных грунтах



Низкий вес, быстрый и удобный монтаж



Высокая степень защиты соединений электрических и кабельных линий от атмосферных осадков и перепадов температур



Хорошие диэлектрические свойства и термостабильность



Удобство доступа к кабельной линии

### ПОЛИМЕРНЫЕ КАНАЛЫ МУЛЬТИПОРТ



Полимерные каналы МУЛЬТИПОРТ предназначены для обеспечения эффективной защиты кабелей и труб от внешних воздействий. Каналы можно укладывать в асфальт и землю, а также устанавливать на эстакаде.

#### НОМЕНКЛАТУРА

Тип канала	Длина, мм	Высота, мм	Ширина, мм
1 (малый с крышкой)	1000	230	200
2 (большой с крышкой)	1000	240	340

### МОДУЛЬ ДОСТУПА ПОЛИМЕРНЫЙ СБОРНЫЙ (МДПС)

Система модулей доступа полимерных сборных (МДПС) позволяет устроить кабельные колодцы любого предусмотренного проектом размера. Такие колодцы предназначены для обеспечения беспрепятственного доступа к кабельным линиям и ее элементам без проведения земляных работ и применения подъемно-транспортных механизмов, а также защиты муфт от механического воздействия. Особенность – отсутствие дна. Монтаж осуществляется на подготовленное основание с хорошим дренированием, что обеспечивает отсутствие воды в колодце.

### РЕКОМЕНДУЕМЫЕ ОБЛАСТИ ПРИМЕНЕНИЯ

- Строительство и реконструкция сетей электро-снабжения, а также комплексное благоустройство инфраструктуры крупных городов с ограниченным доступом для ремонта и/или нового строительства сетей электроснабжения 0,4–20 кВт.
- Строительство телекоммуникационных сетей.

### ГАБАРИТНЫЕ РАЗМЕРЫ ЭЛЕМЕНТОВ МОДУЛЬНОЙ СИСТЕМЫ

- Размеры панелей: 450, 600, 750, 900, 1050 мм
- Высота: 150, 500 мм



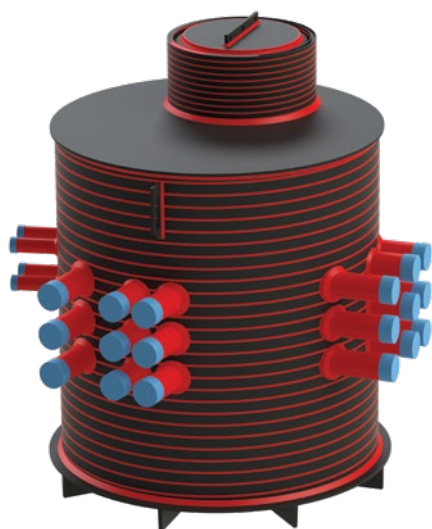
## КАБЕЛЬНЫЙ КОЛОДЕЦ ПОЛИЭТИЛЕНОВЫЙ ККСП-PRO

Обеспечивает надежную механическую защиту соединений электрических и кабельных линий от атмосферных осадков и перепадов температур. Все колодцы проходят обязательные испытания на герметичность. Конструкция колодцев зависит от условий прокладки трассы кабельной канализации и определяется проектом. При необходимости, возможно изготовление шахты колодца с дополнительным внутренним защитным слоем. Для каждого изделия разрабатывается чертеж, который согласовывается с заказчиком.

### РЕКОМЕНДУЕМАЯ ОБЛАСТЬ ПРИМЕНЕНИЯ

В системах кабельной канализации (слаботочных, наружного освещения, высоковольтных систем) при разных транспортных нагрузках.

### ТИПОВЫЕ ГАБАРИТНЫЕ РАЗМЕРЫ ККСП-PRO



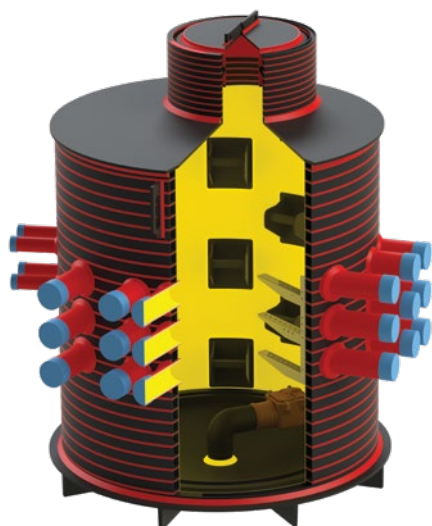
Тип колодца *	Внутренний диаметр **, мм	Высота **, мм	Полная высота, мм
ККСП-Pro-2	1000	1386	1500
ККСП-Pro-3-Б	1300	1480	1900
ККСП-Pro-4	1600	1800	2014
ККСП-Pro-5	2000	1800	2028

\* Возможно изготовление колодцев двойной формы.

\*\* Номинальная кольцевая жесткость шахты колодца не менее SN2.

Возможно изготовление колодцев с шахтой диаметром от 1000 до 3000 мм, с дополнительным внутренним защитным слоем, высотой до 7 м. Количество патрубков и их расположение по согласованию с заказчиком.

Для диаметров шахт 1000 мм, 1300 мм предусмотрено усиленное монолитное литое дно по ГОСТ 32972-2014.



Колодец с защитным огнестойким внутренним слоем\*

\* Стойкость внутреннего слоя шахты колодца к воздействию открытого пламени – категория FV-0 (ПВ-0).

# СИСТЕМЫ ТЕХНОЛОГИЧЕСКИХ ПОЛИМЕРНЫХ ТРУБОПРОВОДОВ ДЛЯ ПРОМЫШЛЕННОГО ПРИМЕНЕНИЯ

Специальные системы технологических полимерных трубопроводов разработаны для применения на пожароопасных и взрывоопасных производственных объектах в системах водоснабжения, водоотведения и дренажа, а также для транспортирования агрессивных сред при повышенных температурах, перегонки шламов и пульпы.

Группа ПОЛИПЛАСТИК выпускает трубы для систем технологических трубопроводов:

- ✓ Износостойкие трубы серии МУЛЬТИПАЙП ИС по ТУ 22.21.21-049-73011750-2022, ТУ 22.21.21-067-73011750-2019
- ✓ Трубы повышенной термостойкости серии МУЛЬТИТЕРМ по ТУ 2248-053-73011750-2016
- ✓ Трубы с внешним огнезащитным слоем серии МУЛЬТИПАЙП ОС по ТУ 22.21.21-044-73011750-2018, ТУ 22.21.21-065-73011750-2018

## ПРЕИМУЩЕСТВА СИСТЕМ ПОЛИМЕРНЫХ ТРУБОПРОВОДОВ ПО СРАВНЕНИЮ СО СТАЛЬНЫМИ ТРУБОПРОВОДАМИ



Высокая химическая стойкость, отсутствие коррозии и значительных отложений на стенках труб



Не требуется электрохимическая защита трубопровода, в том числе от блуждающих токов



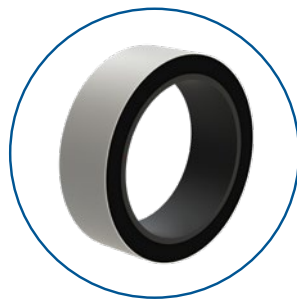
Устойчивость к динамическим и статическим нагрузкам, сейсмостойкость



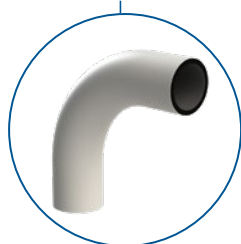
Снижение сроков производства работ в 2-2,5 раза за счет уменьшения количества стыков

## ЭЛЕМЕНТЫ СИСТЕМЫ

Трубы



Фитинги



Гнутые отводы



Европейский стандарт



Литьевые



## Серия МУЛЬТИПАЙП ИС

Внутренний защитный слой труб серии МУЛЬТИПАЙП ИС, выполненный из специальной износостойкой композиции, обеспечивает длительный срок службы промышленных трубопроводов, транспортирующих высокоабразивные среды в напорном, а также безнапорном режимах. Системы трубопроводов данного типа применяются при строительстве шламопроводов, пульпопроводов, гидротранспорта промышленных отходов (зола, шлак и пр.).

### ПРИМЕРЫ ТРУБ СЕРИИ МУЛЬТИПАЙП ИС

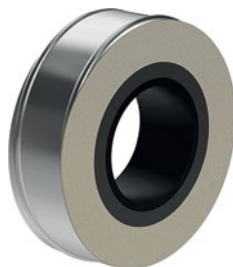


#### МУЛЬТИПАЙП ИС УФ<sup>1</sup>

Напорная труба.  
Износостойкий  
внутренний слой

Светлый защитный  
наружный слой

1 Исполнение рекомендовано  
при наружной прокладке



#### МУЛЬТИПАЙП ИС в ППУ<sup>2</sup>

Напорная труба.  
Износостойкий  
внутренний слой

ППУ-изоляция

2 Исполнение рекомендовано  
для районов с холодным климатом



#### МУЛЬТИПАЙП ПРО ИС<sup>3</sup>

Напорная труба.  
Наружный слой  
из композиционного  
материала  
повышенной жесткости

Износостойкий  
внутренний слой

3 Исполнение рекомендовано  
при наружной прокладке

## Серия МУЛЬТИТЕРМ®

Несущий слой труб серии МУЛЬТИТЕРМ, выполненный из полиэтилена повышенной термостойкости PE-RT тип II, обеспечивает длительный срок службы при повышенной температуре. Системы трубопроводов данного типа применяются при строительстве промышленных сетей водоснабжения и водоотведения с температурой транспортируемой среды 40 °С и выше, систем нефтесбора, для транспортирования химически агрессивных жидкостей, к которым материал системы трубопроводов стоек при температуре рабочей среды 40 °С и выше.

### ПРИМЕРЫ ТРУБ СЕРИИ МУЛЬТИТЕРМ

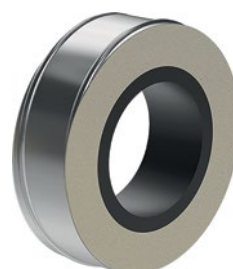


#### МУЛЬТИТЕРМ ИС<sup>1</sup>

Напорная труба.  
Температура  
рабочей среды  
до 80 °С

Износостойкий  
внутренний слой

1 По согласованию с Заказчиком



#### МУЛЬТИТЕРМ в ППУ<sup>2</sup>

Напорная труба.  
Температура  
рабочей среды  
до 80 °С

ППУ-изоляция

2 Исполнение рекомендовано  
для районов с холодным климатом

## Серия МУЛЬТИПАЙП ОС

Наружный огнезащитный слой труб МУЛЬТИПАЙП ОС, выполненный из специальной огнестойкой композиции, позволяет применять данную систему трубопроводов на промышленных предприятиях, предъявляющих повышенные требования к нормам промышленной безопасности на опасных производственных объектах.

### ПРИМЕРЫ ТРУБ СЕРИИ МУЛЬТИПАЙП ОС



#### МУЛЬТИПАЙП ОС

Напорная труба.  
Наружный  
огнезащитный слой



#### МУЛЬТИПАЙП ОС ИС

Напорная труба.  
Наружный  
огнезащитный слой

Износостойкий  
внутренний слой

## Серия МУЛЬТИПАЙП АС

Трубопроводные системы с токоотводящим слоем предназначены для применения в зонах, где есть риск возникновения взрыва в результате искрообразования электростатического заряда. Трубы с токоотводящим слоем позволяют решить проблему риска возникновения электростатического разряда.

### ПРИМЕРЫ ТРУБ СЕРИИ МУЛЬТИПАЙП АС



#### МУЛЬТИПАЙП АС<sup>Э</sup>

Напорная труба.  
Наружный  
токоотводящий слой



#### МУЛЬТИПАЙП АС ИС

Напорная труба.  
Наружный  
токоотводящий слой

Износостойкий  
внутренний слой

Полимерно-армированные трубы монолитной конструкции высокого давления FibronPipe используются в нефтегазовом секторе для транспортирования нефти, воды, газа.

Трубы производятся из полимерных термопластичных материалов. Прочность конструкции обеспечивается армированием из специальных лент, изготовленных из полимерного композиционного материала и отличающихся повышенной прочностью на растяжение.

В зависимости от особенностей применения и необходимых эксплуатационных характеристик базовая конструкция трубы может быть адаптирована.

## ОБЛАСТИ ПРИМЕНЕНИЯ

Трубы предназначены для строительства:

- распределительных газопроводов природного газа;
- нефтепроводов, транспортирующих нефть, многофазные смеси и эмульсии;
- водоводов систем поддержания пластового давления на нефтепромыслах;
- водоводов, транспортирующих высокоминерализованную пластовую, сточную и хозяйственно-питьевую воды.

## ПРЕИМУЩЕСТВА

Высокая химическая стойкость и стойкость к коррозии, стойкость к гидрокарбонатным отложениям

Не требуется электрохимическая защита трубопровода, в том числе от блуждающих токов

Стойкость к гидроабразивному износу

Высокая ударная вязкость

Устойчивость к динамическим и статическим нагрузкам, сейсмостойкость

Удобство монтажа (низкий вес и гибкость труб, позволяющая пройти повороты упругим изгибом)

Снижение сроков производства работ за счет уменьшения количества стыков (по сравнению с стальными трубопроводами)

Низкие затраты на обслуживание



**FibronPipe  
Silver Line**



**FibronPipe  
Silver Line в ППУ**

Номинальный диаметр, мм:	DN/ID 50-150
Рабочее давление, бар	40-210
Максимальная рабочая температура, °С	60
Гибкое исполнение	да
Длина трубы, м	200-1000

## МЕТОДЫ СОЕДИНЕНИЯ

Прессовое неразъемное соединение (в том числе соединение под сварку со стальной трубой, под фланец, под БРС, отводы и тройники).



# СИСТЕМЫ ГИБКИХ ПОЛИМЕРНО-АРМИРОВАННЫХ ТРУБОПРОВОДОВ ДЛЯ НЕФТЕГАЗОВОГО СЕКТОРА

Гибкие полимерно-армированные трубы монолитной конструкции\* высокого давления ANACONDA® (до 4 МПа; армировка полиэфирными нитями) и ANACONDA+ (до 21 МПа; армировка стеклоровингом) выпускаются по ТУ 22.21.29-001-55038886-2019 и ТУ 22.21.29-002-55038886-2019.

Гибкие полимерно-армированные трубы монолитной конструкции\* высокого давления ANACONDA T (до 6,3 МПа при 80 °С; армировка арамидным волокном) предназначены для рабочих сред с повышенной температурой. Наружный и внутренний слои труб выполняются из термостойкого полиэтилена PE-RT тип II с минимальной длительной прочностью MRS не менее 8,0. Трубы выпускаются по ТУ 22.21.29-003-55038886-2021.

## ОБЛАСТИ ПРИМЕНЕНИЯ

Трубы предназначены для строительства:

- распределительных газопроводов природного газа;
- нефтепроводов, транспортирующих нефть, многофазные смеси и эмульсии;
- водоводов систем поддержания пластового давления на нефтепромыслах;
- водоводов, транспортирующих высокоминерализованную пластовую, сточную и хозяйственно-питьевую воды;
- водоводов искусственного оснежения лыжных трасс.

## ПРЕИМУЩЕСТВА



Высокая химическая стойкость и стойкость к коррозии, стойкость к гидрокарбонатным отложениям



Не требуется электрохимическая защита трубопровода, в том числе от блуждающих токов



Стойкость к гидроабразивному износу



Высокая ударная вязкость



Устойчивость к динамическим и статическим нагрузкам, сейсмостойкость



Удобство монтажа (низкий вес и гибкость труб, позволяющая пройти повороты упругим изгибом)



Снижение сроков производства работ за счет уменьшения количества стыков (по сравнению с стальными трубопроводами)



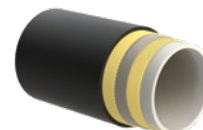
Низкие затраты на обслуживание



ANACONDA (до 4 МПа)



ANACONDA+ (до 21 МПа)



ANACONDA T (до 6,3 МПа при 80 °С)

	ANACONDA (до 4 МПа)						ANACONDA+ (до 21 МПа)				ANACONDA T (до 6,3 МПа при 80 °С)					
Наружный диаметр, мм:	63	75	90	110	125	140	160	81	95	110	125	63	81	95	110	125
Длина трубы, м, не более	400	400	350	200	150	100	100	400	350	200	150	400	400	350	200	150

## МЕТОДЫ СОЕДИНЕНИЯ

Соединение осуществляется следующим образом:

### ANACONDA

- сварка в стык нагретым инструментом с удалением наружного грата, после чего проводится сварка при помощи муфты с закладными нагревателями (для усиления сварного шва)
- гидравлическое неразъемное соединение

### ANACONDA+, ANACONDA T

- прессовое неразъемное соединение (в том числе соединение под сварку со стальной трубой, под фланец, под БРС, отводы и тройники)



\* Базовая конструкция трубы может быть адаптирована под требования заказчика.

# БЕСТРАНШЕЙНЫЕ ТЕХНОЛОГИИ ВОССТАНОВЛЕНИЯ НЕФТЕПРОМЫСЛОВЫХ ТРУБОПРОВОДОВ

Технология бестраншейного восстановления нефтепромысловых стальных трубопроводов методом протяжки предварительно обжатой трубы-лайнера, изготовленной из специальной композиции на основе полиэтилена, с последующей плотной посадкой по внутреннему сечению восстанавливаемого трубопровода. Обеспечивает барьерную защиту трубопроводов от коррозионного воздействия рабочей среды.

## ОБЛАСТИ ПРИМЕНЕНИЯ

Ремонт и восстановление изношенных стальных трубопроводов бестраншейным способом, а также защита новых трубопроводов от коррозионного и ручейкового износа в нефтегазовой отрасли.

## ПРЕИМУЩЕСТВА



Высокая химическая стойкость и стойкость к коррозии, стойкость к образованию отложений солей и парафинов в процессе эксплуатации



Стойкость к абразивному износу, в том числе к «ручейковому», отсутствие текущих затрат на антикоррозионные мероприятия



Проектная пропускная способность трубопровода восстанавливается и может быть увеличена до 10%, за счет снижения трения



Значительное сокращение срока выполнения работ, включая стадию проектирования. Высокая скорость и удобство монтажа



Снижение затрат в среднем на 30-40 % от нового строительства с продлением срока службы от 20 до 50 лет. Низкие затраты на обслуживание



Применим в любое время года, в том числе в условиях низких температур

## КОМПОНЕНТЫ



### Технология SANDWICH

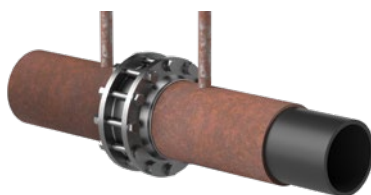
Внутренний диаметр восстанавливаемого трубопровода	DN 63-500 мм
Длина протяжки	До 1 км

## МЕТОДЫ СОЕДИНЕНИЯ

Фланцевое соединение. Обустройство соединения проводится следующим образом: после протяжки выступающие концы полимерной трубы-лайнера около стальных фланцев фиксируют хомутами, после чего к ним приваривают втулки под фланец. Длина выступающих концов полимерной трубы выбирается таким образом, чтобы после снятия хомутов произошло сокращение длины трубы до плотной посадки полимерных втулок на стальные фланцы санируемой трубы. После окончания работ по санации трубопровода фланцы участков соединяют с помощью нержавеющей болтов и гидроизолируют.



ГОТОВЫЙ ФЛАНЕЦ



МОНТАЖ ФЛАНЦЕВОГО СОЕДИНЕНИЯ И ГАЗООТВОДОВ



ИЗОЛЯЦИЯ СОЕДИНЕНИЯ И ГАЗООТВОДОВ

# ГИБКИЕ ПОЛИМЕРНЫЕ ТЕПЛОИЗОЛИРОВАННЫЕ ТРУБОПРОВОДЫ ДЛЯ РАСПРЕДЕЛИТЕЛЬНЫХ СЕТЕЙ ГВС И ОТОПЛЕНИЯ



ГРУППА ПОЛИМЕРТЕПЛО

Группой ПОЛИМЕРТЕПЛО разработана система гибких полимерных армированных труб и фасонных изделий, предназначенных для строительства новых и реконструкции старых сетей теплоснабжения.



**ИЗОПРОФЛЕКС®-115А/1,6**



**ИЗОПРОФЛЕКС-115А**



**ИЗОПРОФЛЕКС-95А**



**ИЗОПРОФЛЕКС-75А**

Рабочая температура, давление:	до +115 °С; 1,6 МПа	до +115 °С; 1,0 МПа	+95 °С; 1,0 МПа	до +75 °С; 1,0 МПа
Длина отрезка:	до 500 м			
Типоразмеры напорной трубы:	50-160 мм	50-160 мм	32-225 мм	40-160 мм
Материал напорной трубы:	РЕ-Ха	РЕ-Ха	РЕ-Ха	РЕ-RT



**КАСАФЛЕКС**

Рабочая температура, давление:	до +160 °С; 1,6 МПа
Длина отрезка:	до 500 м
Типоразмеры напорной трубы:	55-163 мм
Материал напорной трубы:	хромоникелевая нержавеющая сталь



**ИЗОПРОФЛЕКС-95\***

Рабочая температура, давление:	до +95 °С; до 1,0 МПа
Длина отрезка:	до 500 м
Типоразмеры напорной трубы:	25-110 мм (однотрубные); 25-63 мм («ТАНДЕМ»); 25-40 мм («КВАДРИГА»)
Материал напорной трубы:	РЕ-Ха

## ФИТИНГИ ДЛЯ ТЕПЛОВЫХ ТРУБ



Пресс-фитинги с полимерной втулкой

Обжимные фитинги

## ФАСОННЫЕ ИЗДЕЛИЯ ПОЛИМЕРТЕПЛО.PRO



Набор предварительно изолированных фасонных изделий разработан с учетом пожеланий клиентов и проектировщиков и включает в себя широкую линейку элементов, позволяющих создавать трубопроводы с пространственной геометрией любой сложности. Кроме того, возможно изготовление любых нестандартных изделий по чертежам и эскизам заказчика.

\* Возможно однотрубное, двухтрубное («ТАНДЕМ®») и четырехтрубное («КВАДРИГА®») исполнение.

\*\* Возможно исполнение с защитной полиэтиленовой оболочкой или оболочкой из оцинкованной стали.

## ПОЛИМЕРНЫЕ ПРЕДВАРИТЕЛЬНО ИЗОЛИРОВАННЫЕ НАРУЖНЫЕ ТРУБОПРОВОДЫ СИСТЕМ ВОДОСНАБЖЕНИЯ И ВОДООТВЕДЕНИЯ

Системы на основе незамерзающих труб ИЗОПРОФЛЕКС-АРКТИК, АРКТИК используются для устройства напорных сетей питьевого водоснабжения, водоотведения и т.д. Системы на основе незамерзающих труб ИЗОКОРСИС используются для устройства безнапорных сетей водоотведения. Указанные системы могут применяться в любых зонах климатического районирования, в том числе в районах с низкими температурами в зимний период и в зонах вечной мерзлоты.

### ТРУБЫ



ИЗОПРОФЛЕКС-АРКТИК®\*



АРКТИК®\*



ИЗОКОРСИС®\*

Рабочая температура транспортируемой среды, давление:	до +40 °С 1,0-1,6 МПа	до +40 °С 1,6 МПа	до +60 °С безнапорная
Длина отрезка:	до 500 м	до 12 м	до 6 м
Типоразмеры рабочей трубы:	25-110 мм	32-900 мм	110-800 мм
Материал рабочей трубы:	ПЭ	ПЭ	ПЭ

### ФАСОННЫЕ ИЗДЕЛИЯ

#### АРКТИК (АРКТИК-У)



#### Виды изделий:

- Отводы
- Опоры неподвижные и опоры подвижные угловые
- Переходы
- Тройники
- Тройники с гермовыводами кабель-каналов
- Тройники с краном воздушника
- Тройники с краном сливника
- Коллекторы
- Элементы вывода обогревающего кабеля
- Элементы вывода кабелей термодатчиков и термозондов
- Отводы с термодатчиками или термозондами с выводом кабелей термодатчиков
- Краны шаровые
- Переходы АРКТИК-ИЗОКОРСИС и ИЗОКОРСИС-АРКТИК

#### ИЗОКОРСИС (ИЗОКОРСИС У)



#### Виды изделий:

- Отводы, отводы с ревизией, отводы с ревизией и гермовыводами
- Тройники и тройники с гермовыводами
- Прочистки и прочистки с гермовыводами
- Ревизии и ревизии с гермовыводами
- Переходы эксцентрические
- Переходы ИЗОКОРСИС-АРКТИК и АРКТИК-ИЗОКОРСИС
- Законцовки
- Заглушки теплоизолированные
- Элементы вывода кабелей и термодатчиков
- Тройниковые присоединения с ревизией
- Тройниковые присоединения с ревизией и гермовыводами
- Тройниковые присоединения вертикальные

\* Могут оснащаться каналом для прокладки нагревательного кабеля.  
Возможно исполнение труб АРКТИК с защитной полиэтиленовой оболочкой или оболочкой из оцинкованной стали.

# ТЕПЛОИЗОЛИРОВАННЫЕ ПЕНОПОЛИУРЕТАНОМ СТАЛЬНЫЕ ТРУБЫ И ФАСОННЫЕ ИЗДЕЛИЯ ДЛЯ ТЕПЛОВЫХ СЕТЕЙ



Стальные трубы теплоизолированные пенополиуретаном (в ППУ изоляции) предназначены для строительства и реконструкции тепловых сетей и систем горячего водоснабжения. По толщине слоя изоляции, труба стальная в ППУ изоляции изготавливается двух типов: тип 1 – предназначен для укладки в центральных регионах с умеренным климатом; тип 2 – рассчитан на работу в условиях пониженных температур (северные регионы).

ППУ трубопроводы применяются для подземной прокладки канальным и бесканальным способом в полиэтиленовой гидрозащитной оболочке, для надземной – в оцинкованной оболочке. Для контроля за состоянием теплоизоляции трубопроводы оснащены системой оперативного дистанционного контроля (СОДК).

## ТРУБЫ



ТРУБЫ СТАЛЬНЫЕ В ППУ-ИЗОЛЯЦИИ\*

Рабочая температура:	до +150 °С
Длина:	до 12,5 м
Типоразмеры стальной трубы:	32-1420 мм
Нормативный документ:	ГОСТ 30732-2020

## ФАСОННЫЕ ИЗДЕЛИЯ В ППУ-ИЗОЛЯЦИИ



## ПРЕИМУЩЕСТВА ТРУБНОЙ ПРОДУКЦИИ СМИТ

Производство теплоизоляционного слоя ППУ на основе вспенивателя циклопентана:

1. Низкий коэффициент теплопроводности на уровне 0,027 Вт/(м·°С); при требованиях ГОСТ 30732-2020 – 0,033 Вт/(м·°С).
2. Стабильность теплоизоляционных свойств ППУ на протяжении всего срока эксплуатации (не менее 30 лет).
3. Соответствует экологическим нормам.

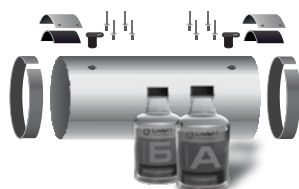
## КОМПЛЕКТЫ ЗАДЕЛКИ СТЫКА (КЗС)

Комплекты заделки стыка предназначены для теплоизоляции сварных стыков стальных труб в полиэтиленовой оболочке или спиральной оболочке из тонколистовой оцинкованной стали с наличием ППУ-изоляции.

КЗС включает в себя полный комплект материалов для изоляции одного стыка.



Комплекты заделки стыков с закладным электросварным элементом (КЗС – ЭС)



Комплект заделки стыков с мастикой ГС (КЗС - ОЦ)



Комплекты заделки стыка с клеевой лентой (КЗС-Т)

\* Возможно исполнение с защитной полиэтиленовой оболочкой или оболочкой из оцинкованной стали.



## СТАЛЬНЫЕ ТРУБЫ С НАРУЖНЫМ И ВНУТРЕННИМ АНТИКОРРОЗИЙНЫМ ПОКРЫТИЕМ ДЛЯ НЕФТЕГАЗОВОГО КОМПЛЕКСА

Стальные трубы с наружным и/или внутренним антикоррозионным покрытием, предназначены для строительства магистральных трубопроводов, нефтепроводов, газопроводов, газораспределительных систем, водопроводов и трубопроводов коммунального назначения.

Наружное покрытие стальных труб используется для эффективной антикоррозионной защиты трубопроводов, защиты от механических повреждений и наружных механических нагрузок и воздействий. Внутреннее покрытие используется для антикоррозионной защиты внутренней поверхности труб, в случае транспортирования агрессивных рабочих сред, а также при высоких температурах рабочей среды.

Трубопроводы применяются для подземной и надземной прокладки. При подземной прокладке нефтепроводов, продуктопроводов и прочих трубопроводов (в том числе магистральных) трубы могут использоваться в качестве кожухов (футляров) для обустройства переходов под железными и автомобильными дорогами.

### ТРУБЫ\*



**НАРУЖНОЕ АНТИКОРРОЗИОННОЕ ДВУХСЛОЙНОЕ ПОЛИЭТИЛЕНОВОЕ ПОКРЫТИЕ**



**НАРУЖНОЕ АНТИКОРРОЗИОННОЕ ТРЕХСЛОЙНОЕ ПОЛИЭТИЛЕНОВОЕ ПОКРЫТИЕ**

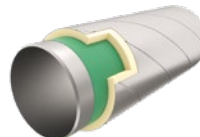


**ППУ-ИЗОЛЯЦИЯ СТАЛЬНЫХ ТРУБ С НАРУЖНЫМ АНТИКОРРОЗИОННЫМ ПОКРЫТИЕМ В МЕТАЛЛОПОЛИМЕРНОЙ ОБОЛОЧКЕ**

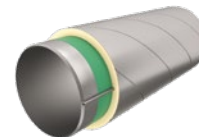
Длина:	До 12,5 м	
Типоразмеры стальной трубы:	108-1020 мм	
Нормативный документ:	ТУ 24.20.13-021-70843705-2022	ТУ 23.99.13-023-70843705-2022



**НАРУЖНОЕ АНТИКОРРОЗИОННОЕ ЭПОКСИДНОЕ ПОКРЫТИЕ**



**ППУ-ИЗОЛЯЦИЯ СТАЛЬНЫХ ТРУБ С НАРУЖНЫМ АНТИКОРРОЗИОННЫМ ПОКРЫТИЕМ В СТАЛЬНОЙ ОЦИНКОВАННОЙ ОБОЛОЧКЕ**



**СИСТЕМА ОБОГРЕВА ТРУБОПРОВОДОВ «СКИН-ЭФФЕКТ»**

Длина:	До 12,5 м	
Типоразмеры стальной трубы:	108-1020 мм	
Нормативный документ:	ТУ 24.20.13-022-70843705-2022	ТУ 23.99.13-023-70843705-2022



**ВНУТРЕННЕЕ АНТИКОРРОЗИОННОЕ ПОКРЫТИЕ СТАЛЬНЫХ ТРУБОПРОВОДОВ**


Длина:	До 12,5 м	
Типоразмеры стальной трубы:	108-1020 мм	
Нормативный документ:	ТУ 24.20.13-030-70843705-2022	

\* Возможно комбинирование наружного (2- и 3-слойная ВУС изоляция, ППУ-изоляция и т.п.) и внутреннего антикоррозионного покрытия.


# I ОБСАДНЫЕ ТРУБЫ ПВХ ДЛЯ СТРОИТЕЛЬСТВА И ОБУСТРОЙСТВА СКВАЖИН


Обсадные трубы ПВХ выпускаются по ТУ 22.21.21-032-73011750-2017. Предназначены для строительства и обустройства водозаборных скважин для питьевого водоснабжения, а также технологических скважин, при рабочей температуре жидкости от 0 °С до + 45 °С.


## КЛЮЧЕВЫЕ ХАРАКТЕРИСТИКИ


- 


Оптимальное соотношение цены, качества и надежности системы

Возможность снижения затрат на монтаж трубопровода (вес труб меньше, чем у стальных)
- 

Герметичность системы
- 

Механическая прочность
- 

Высокая химическая стойкость, отсутствие коррозии
- 

Обеспечение требований по качеству питьевой воды, сохранение экологии источника
- 

Срок службы – свыше 50 лет

## МЕТОДЫ СОЕДИНЕНИЯ

Трубы соединяются в раструб.

Тип резьбы: трапецеидальная цилиндрическая; возможно изготовление конической упорной.

## СОРТАМЕНТ ОБСАДНЫХ ТРУБ ПВХ



Наружный диаметр, мм:	90	113	125				140			165	195
Толщина стенки, мм:	4,0 5,0; 8,0	4,0; 5,0	4,0	5,0	6,0	7,5	6,5	8,0	10,0	7,5	8,5
Длина трубы без учета раструба, мм:	3000 2000, 3000	3000	3000, 4000,	2000, 3000, 4000,	2000, 3000,	3000	2000, 3000	2000, 3000	3000	3000	3000

# I СИСТЕМЫ ИРРИГАЦИИ

## СИСТЕМА КАПЕЛЬНОГО ОРОШЕНИЯ

Системы капельного орошения позволяют фермерским хозяйствам обеспечить высокую урожайность за счет правильного подбора режима полива и эффективной фертигации агрокультур при снижении расхода воды и удобрений.

### ОБЛАСТИ ПРИМЕНЕНИЯ

Системы капельного орошения широко применяются как в тепличном производстве, так и в открытом грунте для выращивания овощей, фруктов, кустарников и деревьев.

Также системы капельного орошения целесообразно применять в случаях, когда другие способы полива использовать невозможно или неэффективно:

- на почвах с малой мощностью плодородного слоя и очень низкой или высокой гигроскопичностью;
- при сложном рельефе и большом уклоне участка (45 градусов и более);
- в районах с продолжительными засухами и постоянными сильными ветрами;
- при местных водоисточниках со сравнительно ограниченным количеством воды;
- на почвах, склонных к засолению;
- при использовании для орошения воды с большим содержанием водорастворимых солей.



### ПРЕИМУЩЕСТВА КАПЕЛЬНОГО ОРОШЕНИЯ

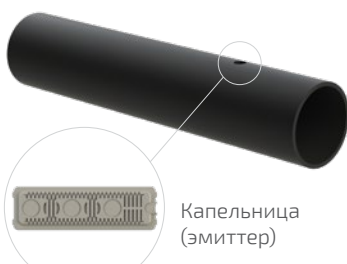
- Повышение урожайности культур
- Сокращение расхода воды на 40-50% по сравнению с поверхностным поливом
- Орошаемые культуры усваивают до 95% поступающей воды
- Обеспечение растений влагой в нужное время и в нужном количестве
- Сокращение расхода удобрений по сравнению с поверхностным поливом примерно на 50% за счет оптимизации питательного режима растений с учетом их потребности в разных элементах питания в зависимости от фазы роста и развития, а также подача удобрений с поливной водой непосредственно к корневой системе
- Снижение риска возникновения болезней и инфекций, поскольку листья и стебли растений остаются сухими
- Предотвращение распространения сорняков и ограничение их развития в междурядьях благодаря локальному внесению воды и удобрений в прикорневой зоне агрокультур
- Значительная экономия трудозатрат за счет автоматизации процесса полива и питания растений

КАПЕЛЬНАЯ ЛЕНТА



Капельница (эмиттер)

КАПЕЛЬНАЯ ТРУБКА



Капельница (эмиттер)

ФИТИНГИ



\* Допускается маркировка POLYFLAT® для заказов на экспорт или по желанию заказчика.

## РУКАВ ПОЛИФЛЭТ

Группа ПОЛИПЛАСТИК является крупнейшим производителем рукава на территории СНГ. Компания планомерно увеличивает объемы производства. Полный цикл производства осуществляется на одном предприятии с контролем каждой партии в заводской лаборатории, за счет чего обеспечивается стабильно высокий уровень качества продукции. Смешивание композиционного материала осуществляется на том же предприятии, ведется постоянный контроль качества.

Производство ведется по современной технологии онлайн плетения тканного рукава с одновременным проливанием расплавом ПВХ через одну экструзионную голову, что позволяет изготовить рукав без фактических стенок, делая их однородными и не способными к расслоению под действием механических нагрузок (скручивание, волочение, проезд техники и т. п.).

## ОБЛАСТИ ПРИМЕНЕНИЯ

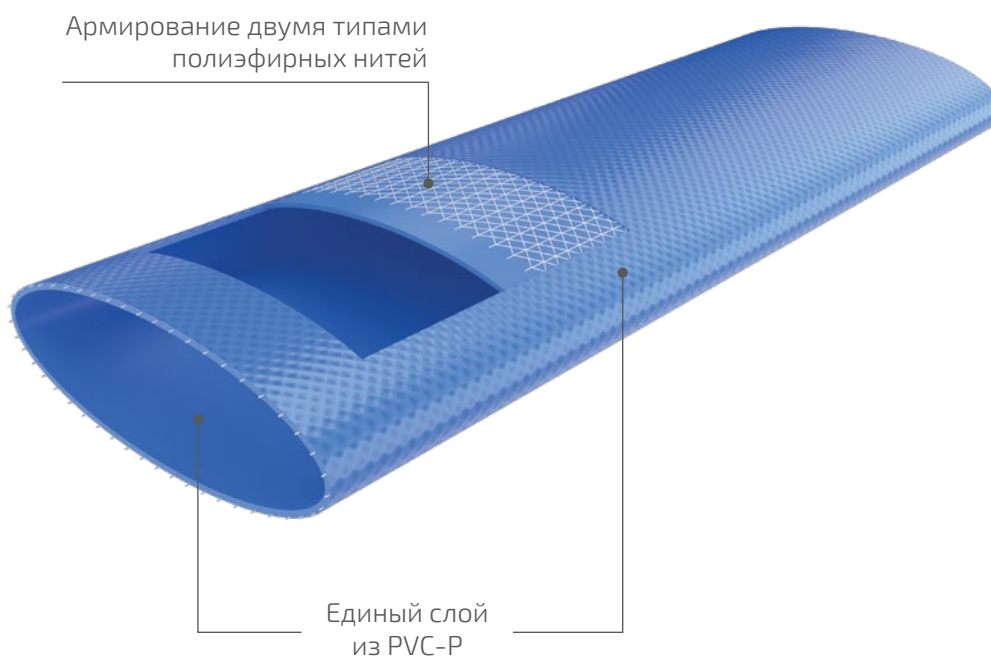
Обустройство основных и вспомогательных линий подачи и распределения воды в системах ирригации.

## УСЛОВИЯ ЭКСПЛУАТАЦИИ

- Температура рабочей среды до +60 °С
- Рабочее давление 4 бар или 6 бар

## КОНСТРУКЦИЯ

Армированный термопластичный (плоскосворачиваемый) поливной рукав ПОЛИФЛЭТ изготавливается из пластифицированного поливинилхлорида (ПВХ) с армировкой синтетическими нитями.



## НОРМАТИВНАЯ ДОКУМЕНТАЦИЯ

ГОСТ ИСО 9261-2004

## ПРЕИМУЩЕСТВА ПОЛИФЛЭТ



Рукав производится из нетоксичных материалов; в частности, при производстве используется бесфталатный пластификатор. Благодаря этому материал рукава не влияет на органолептические свойства воды (цвет, вкус, запах), соответствует самым высоким экологическим требованиям и обеспечивает абсолютную безопасность применения



Высокая химическая стойкость, отсутствие коррозии, биообрастания и отложений



Устойчивость к УФ-излучению



Устойчивость к высоким давлениям и деформациям за счет применения двух типов полиэфирных нитей в армировании стенки рукава



«Стандартный» размерный ряд – рукав можно использовать с широким ассортиментом фитингов различных производителей, представленных на рынке



Удобство монтажа, ремонта



Долгий срок службы, возможность многократного применения

## НОМЕНКЛАТУРА ПОЛИФЛЭТ

### СЕРИЯ ПОЛИФЛЭТ 4 БАР \*

Номинальный внутренний диаметр, дюймы	Номинальный внутренний диаметр, мм	Номинальная толщина стенки, мм
2	50	1,00
3	75	0,90
4	100	1,00
6	150	1,50

### СЕРИЯ ПОЛИФЛЭТ 6 БАР \*

Номинальный внутренний диаметр, дюймы	Номинальный внутренний диаметр, мм	Номинальная толщина стенки, мм
4	100	2,10
6	150	2,50

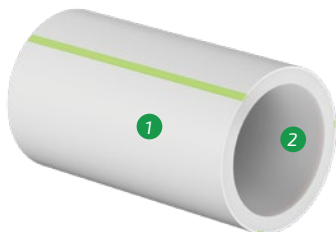
\* Рабочее давление при 23 °С.

Рукав поставляется в бухтах длиной 100 м. По специальному запросу возможно изготовление бухт иной длины. Варианты компоновки бухт при перевозке предоставляются по запросу.

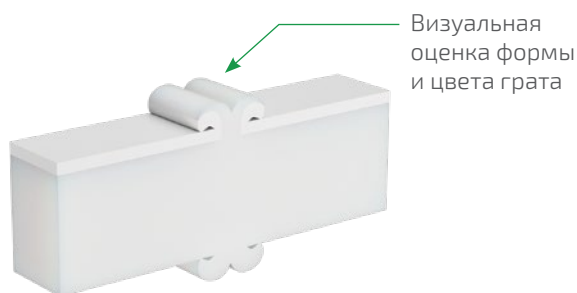


## ТРУБЫ С СОЭКСТРУЗИОННЫМИ СЛОЯМИ МУЛЬТИКЛИН АГРО

### КОНСТРУКЦИЯ



- 1 Наружный слой – специальная термо- и светостабилизированная композиция на основе ПЭ 100;
- 2 Внутренний слой – ПЭ 100 натурального цвета.



Визуальная оценка формы и цвета грата

### ОБЛАСТИ ПРИМЕНЕНИЯ

Обустройство оросительных мелиоративных систем. Подача воды из поверхностных или грунтовых источников на сельскохозяйственную поливочную технику при номинальном давлении до 1,6 МПа (16 бар).

#### Метод прокладки:

Подземная\* или надземная прокладка

#### Температура транспортируемой среды:

от 0 до 40 °С

### НОМЕНКЛАТУРА

DN/OD 63–110 мм; PN 9,5, PN 10, PN 12,5, PN 16 (в бухтах)

DN/OD 90–125 мм; PN 9,5, PN 10, PN 12,5, PN 16 (на барабанах)

DN/OD 110–630 мм; PN 6,3, PN 8, PN 10, PN 16 (в отрезках)

### НОРМАТИВНАЯ ДОКУМЕНТАЦИЯ

ТУ 22.21.29-103-73011750-2022

### ПРЕИМУЩЕСТВА



Натуральный ПЭ обладает повышенной стойкостью к растягивающим усилиям.



Защита от инсоляции. Конструкция и цвет труб позволяет значительно сократить нагрев труб и транспортируемой воды. Наружный слой труб обеспечивает повышенную стойкость к УФ-излучению при хранении, монтаже и эксплуатации.



Основной слой труб изготавливается из первичного сырья натурального цвета, обеспечивает превосходную свариваемость и упрощает визуальный контроль качества.



Визуальная идентификация сетей (зеленые полосы на трубе).



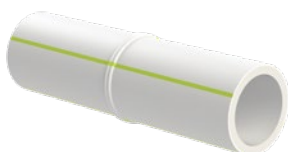
Защита от подделки (сложный технологический процесс производства; двухслойная конструкция трубы).



Простой визуальный контроль сварного соединения. Полиэтилен натурального цвета выступает индикатором при сварке встык: видно перегрев (желто-коричневый след), видно расплав и остывание.

### СПОСОБЫ СОЕДИНЕНИЯ:

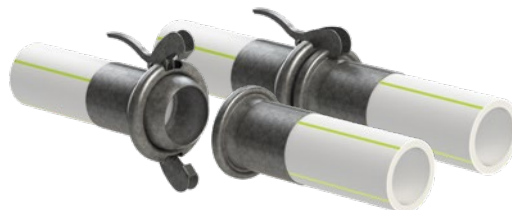
Трубы могут соединяться сваркой нагретым инструментом встык либо при помощи фитингов различного вида.



сварка нагретым инструментом встык



с помощью компрессионных фитингов или иных разъемных напорных соединений



\* Однослойные трубы по ГОСТ 18599-2001 могут использоваться только для подземной прокладки. В случае наличия подозрений о применении контрафактных однослойных труб рекомендуем обращаться в Ассоциацию Производителей Трубопроводных Систем (raps.ru).

# І ВРЕМЕННЫЕ ТРУБОПРОВОДЫ С ИСПОЛЬЗОВАНИЕМ РУКАВОВ ПОЛИФЛЭТ

## ОБЛАСТИ ПРИМЕНЕНИЯ

- Быстровозводимые системы водоснабжения (байпасы) на строительных объектах
- Временное восстановление поврежденных трубопроводов до полномасштабной реконструкции
- Перекачка рабочих сред различного назначения, к которым материал рукава химически стоек
- Перекачка цементных смесей от машины до места заливки

## ПРЕИМУЩЕСТВА ПОЛИФЛЭТ



Стойкость к действию механических нагрузок таких как скручивание, волочение, проезд техники и т. п.



Не удерживает и не впитывает воду из-за чего не гниёт и не трескается при замерзании



Соответствует самым высоким экологическим требованиям. Обеспечивает абсолютную безопасность применения: не влияет на вкус, запах и цвет воды



Высокая химическая стойкость, отсутствие коррозии, биообрастания и отложений



Высокая стойкость к истиранию



Устойчивость к УФ-излучению



Устойчивость к высоким давлениям и деформациям за счет применения двух типов полиэфирных нитей в армировании стенки рукава



«Стандартный» размерный ряд – рукав можно использовать с широким ассортиментом фитингов различных производителей, представленных на рынке

## СОРТАМЕНТ

### Серия ПОЛИФЛЭТ 4/6 бар\*

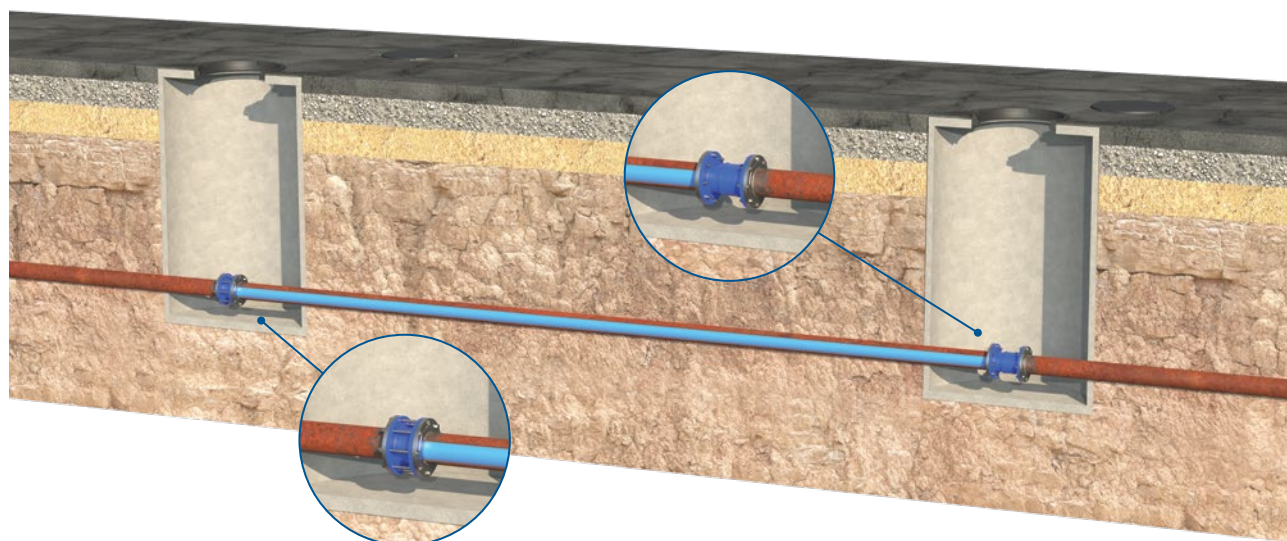
Номинальный внутренний диаметр, дюймы	Номинальный внутренний диаметр, мм	Номинальная толщина стенки 4-барного рукава, мм	Номинальная толщина стенки 6-барного рукава, мм
4	100	1,00	2,10
6	150	1,50	2,50

\* Рабочее давление при 23 °С.

Стандартная длина бухт 100 метров, возможно изготовление бухт от 20 метров и более с шагом 5 метров, по согласованию.

## МЕТОДЫ СОЕДИНЕНИЯ

Могут использоваться фланцевые соединения и соединительные головки по ГОСТ Р 53279—2009, гайки РОТ по ГОСТ 1934-73 либо иные соединительные детали.







# I ИННОВАЦИОННАЯ СИСТЕМА ЗАЩИТНЫХ ОГРАЖДЕНИЙ




Система POLYSAFE® (ПОЛИСЕЙФ®) включает широкий ассортимент элементов, позволяющий разработать защитные ограждения для логистических и промышленных комплексов, зон погрузки и выгрузки товаров, производственных линий и технологического оборудования.

## КЛЮЧЕВЫЕ СВОЙСТВА СИСТЕМЫ

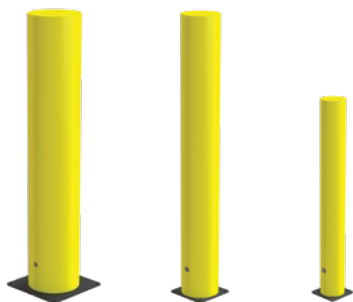
-  Поглощение и равномерное распределение ударных нагрузок
-  Эффект «памяти формы» и устойчивость конструкций к повторным ударным нагрузкам
-  Химическая и коррозионная стойкость

 Устойчивость к УФ-излучению, сохраняется яркость цветов у внешних поверхностей конструкций на протяжении всего срока эксплуатации

 Широкий диапазон температур эксплуатации: -50 °C ... +50 °C

## ОГРАЖДЕНИЯ

**Защитные ограждения** предназначены для организации безопасных транспортных и пешеходных потоков на промышленных предприятиях и в складских комплексах, защиты технологического оборудования, производственных линий, конвейеров, организации и обеспечения безопасных рабочих мест на различных производствах. Широкий ассортимент конструкций позволяет подобрать оптимальные варианты защиты. Различают **пешеходные, транспортные, комбинированные** ограждения и ограждения **высокого уровня**.

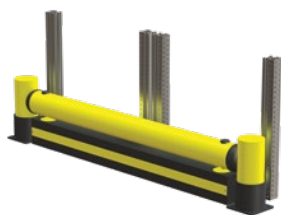


## СТОЛБЫ ЗАЩИТНЫЕ | СИГНАЛЬНЫЕ

Защитные столбы предназначены для надежной защиты персонала, конструкций и оборудования от движущихся транспортных средств и перемещаемых грузов, подбираются в зависимости от величины ударных нагрузок, условий эксплуатации и монтажа.

## РЕШЕНИЯ ДЛЯ ЗАЩИТЫ СКЛАДА

Предназначены для защиты техники, элементов зданий от повреждений и защиты персонала.



## РЕШЕНИЯ ДЛЯ РЕГУЛИРОВАНИЯ ПЕШЕХОДНОГО И ТРАНСПОРТНОГО ПОТОКОВ



По желанию Заказчика возможно изготовление нестандартных ограждающих конструкций из серийно выпускаемых элементов системы POLYSAFE с учетом специфики назначения, монтажа и эксплуатации.



# I УЧЕБНЫЙ ЦЕНТР

## Обучение, просвещение и непрерывное информирование широкого круга специалистов в области полимерных трубопроводов

Основной в Российской Федерации профильный профессиональный центр компетенций в области применения полимерных трубных решений с филиалами по всей стране, осуществляющий деятельность по обучению и просвещению на основе современных технологий.

- Очное обучение
- Дистанционное обучение
- Дуальное обучение
- Блочное обучение
- Онлайн-вебинары

➤ Проектирование

➤ Строительство

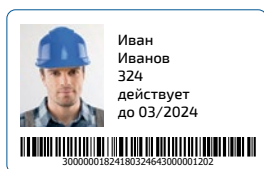
➤ Технический надзор

➤ Эксплуатация, ремонт и реконструкция

## Цифровые механизмы обучения и контроля квалификации

**Карта оператора (монтажник, сварщик, технадзор)** обеспечивает:

- идентификацию специалиста. Проверка подлинности карты осуществляется в реестре на сайте Ассоциации сварщиков полимерных материалов (АСПМ) <https://a-spm.ru/reestr%202022> ;
- проверку и подтверждение квалификации сварщика-оператора;
- проведение надзора при строительстве и в случаях выявления брака при эксплуатации;
- предоставление данных со штрих-кода представителям технического контроля.



### Повышение квалификации:

- проектирование полимерных трубопроводов
- сварка нагретым инструментом встык
- сварка деталями с закладным нагревателем
- сварка нагретым инструментом враструб
- сварка экструзионная горячим газом
- технический надзор



## УЧЕБНЫЕ ЦЕНТРЫ ГРУППЫ ПОЛИПЛАСТИК ЭТО:



Современные технологии и методики обучения



Высококвалифицированный преподавательский состав



Крупнейшая производственная, научная и лабораторная база



Специальные учебные пособия и нормативная документация



Учебные центры в Москве, Краснодаре, Волжском, Екатеринбурге, Тюмени, Омске, Новосибирске. Организация выездных обучений



Уникальные практические занятия



Член Ассоциации сварщиков полимерных материалов (АСПМ)



Бесплатная техническая поддержка в течение двух лет



## I ПРИМЕРЫ РЕАЛИЗОВАННЫХ ПРОЕКТОВ

**Строительство и реконструкция сетей автомобильных дорог и транспортных развязок «М-12», государственный проект «Европа-Западный Китай»**

**Московская и Владимирская области, 2022 г. - н.в.**

Применена продукция: трубы КОРСИС 200-800 мм, ПЭ 100 400-1000 мм

**Щелковские межрайонные очистные сооружения**

**г. Щелково, Московская область, 2022 г. - н.в.**

Применена продукция: трубы и фасонные части КОРСИС ПЛЮС в напорном исполнении 1200-2200 мм; трубы серии МУЛЬТИПАЙП, трубы ПЭ 100 и ЭКО, серии КОРСИС, ЭЛЕКТРОКОР, прочая продукция

**Автомобильная дорога «Виноградово-Болтино-Тарасовка» (в том числе обустройство Акуловского канала)**

**Московская область, 2020 г. - н.в.**

Применена продукция: трубы КОРСИС ПЛЮС 3500 мм, трубы серии КОРСИС SN8-SN24 110-1200 мм, трубы ПЭ 100 110-630 мм, колодцы

**Строительство инженерных сетей для газоперерабатывающего комплекса в Усть-Луге**  
**Ленинградская область, 2021 г. - н.в.**

Применена продукция: трубы ПЭ 100 1200 мм, трубы серии МУЛЬТИПАЙП до 500 мм, серии КОРСИС до 600 мм, COREX до 600 мм, прочая продукция

**Строительство Амурского газохимического комплекса**

**г. Свободный, Амурская область, 2021 г. - н.в.**

Применена продукция: трубы ПЭ 100, МУЛЬТИКЛИН ЭКО РС, МУЛЬТИКЛИН ЭКО – 900 мм; колодцы

**Строительство аэродромов**

**г. Москва («Шереметьево»), г. Липецк, г. Плесецк, г. Геленджик, г. Тамбов, г. Саров, г. Ахтубинск, г. Томск, г. Тобольск, г. Пермь, г. Новосибирск, г. Красноярск, г. Благовещенск, г. Нерюнгри, г. Мирный, г. Магадан, г. Хабаровск, г. Петропавловск-Камчатский, 2018 г. - н.в.**

Применена продукция: трубы КОРСИС АРМ и КОРСИС ПЛЮС 1200-2200 мм, трубы КОРСИС ПРО и КОРСИС ПРОТЕКТ 110-1200 мм, трубы ПЭ 100 110-1200 мм, колодцы

**Программы комплексного благоустройства улиц и общественных пространств, благоустройства зеленых территорий, развития транспортной системы, строительства и реконструкции наружных инженерных сетей жилого фонда**  
**г. Москва, 2015 г. - н.в.**

Применена продукция: трубы серий ПРОТЕКТ и МУЛЬТИПАЙП, безнапорные системы КОРСИС ПРО и КОРСИС ПРОТЕКТ – соответствуют техническим требованиям АО «Мосводоканал»; трубы ПРОТЕКТ Газ и ПРОТЕКТ РС Газ, фасонные части, сварочное оборудование – в рамках комплексных поставок для объектов АО «МОСГАЗ»; трубы ЭЛЕКТРОПАЙП ПРО и ЭЛЕКТРОПАЙП ОС, колодцы ККСП-ПРО по АТР для систем кабельной канализации программы «Моя улица»

**Космодром «Восточный»**

**Амурская область, 2013 г. - н.в.**

Применена продукция: колодцы, трубы серии СПИРОЛАЙН, трубы КОРСИС ПРО, COREX 110-1200 мм SN8-SN16, трубы ЭЛЕКТРОПАЙП, ПЕРФОКОР



**Строительство «Епанчинского водозабора». Комплекс «ЗапСибНефтехим», г. Тобольск**



**Инновационный НТЦ МГУ «Воробьевы горы» г. Москва, Ломоносовский проспект**



**Программы «Моя улица», «Мой район», «Мой двор» г. Москва**

## I ПРИМЕРЫ РЕАЛИЗОВАННЫХ ПРОЕКТОВ

**Программа газификации России ПАО «ГАЗПРОМ»  
2005 г. - н.в.**

Применена продукция: ПЭ 100 Газ, МУЛЬТИПАЙП Газ;  
поставки с 2006 года, около 25 тысяч тонн газовых труб  
ежегодно

**Строительство автомобильной дороги «обход Хабаровска»  
г. Хабаровск, 2017-2022 гг.**

Применена продукция: колодцы 1600 шт. 800-1000 мм,  
более 20 км гофрированных труб

**Строительство «Умного города»**

**г. Москва, Рублево-Архангельское, 2020-2021 гг.**

Применена продукция: трубы ПРОТЕКТ ГазДетект,  
КОРСИС ПРО, КОРСИС ПРОТЕКТ, КОРСИС ПЛЮС,  
трубы серий МУЛЬТИПАЙП, ЭЛЕКТРОПАЙП, колодцы

**Строительство коммуникаций для строящихся инфекционных  
центров для пациентов с коронавирусной инфекцией  
Московская область, г. Волгоград, г. Новосибирск,  
г. Ростов-на-Дону, г. Омск, г. Улан-Удэ, г. Петропавловск-  
Камчатский, Хабаровский край, Приморский край, 2020 г.**

Применена продукция: для сетей водоснабжения –  
МУЛЬТИПАЙП, ПЭ 100, НПВХ; газораспределения –  
ПРОТЕКТ Газ; канализация – КОРСИС; кабельные сети –  
ЭЛЕКТРОПАЙП; ГВС – ИЗОПРОФЛЕКС

**Строительство инфраструктуры  
для Зимней Универсиады 2019 года  
г. Красноярск, 2012-2018 гг.**

Применена продукция: трубы ПЭ 100, колодцы,  
прочая продукция

**Строительство инфраструктуры  
для чемпионата мира по футболу 2018 г.**

**г. Калининград, г. Москва, г. Санкт-Петербург, г. Самара,  
г. Волгоград, г. Ростов-на-Дону, г. Сочи, г. Саранск,  
г. Нижний Новгород, г. Казань, г. Екатеринбург, 2014-2018 гг.**

Применена продукция: трубы серий МУЛЬТИПАЙП, ПРОТЕКТ,  
МУЛЬТИПАЙП Газ, ПРОТЕКТ Газ, КОРСИС, ПЕРФОКОР,  
ЭЛЕКТРОКОР, трубы ПЭ 100, КОРСИС ПЛЮС, КОРСИС АРМ,  
СПИРОЛАЙН, колодцы и прочая продукция

**Строительство горно-обогатительного комбината  
компании Еврохим-ВолгаКалий  
Волгоградская область, 2017 г.**

Применена продукция: промышленные трубы с износостойким  
слоем МУЛЬТИПАЙП ИС ПРОТЕКТ 315 мм, фитинги

**Строительство инфраструктуры  
для ООО «Западно-Сибирский Нефтехимический Комбинат»,  
Епанчинский водозабор  
г. Тобольск, 2016 г.**

Применена продукция: трубы ПЭ 100 900 и 1200 мм  
в две нитки по 28 км каждая и прочая продукция

**Строительство инфраструктуры  
для зимних Олимпийских игр 2014 г.  
г. Сочи, 2012-2014 гг.**

Применена продукция: трубы ПЭ 100 1600 мм;  
трубы КОРСИС АРМ; трубы КОРСИС ПЛЮС, ЛОСы, колодцы  
и прочая продукция



**Строительство инфраструктуры  
для чемпионата мира по футболу  
2018 г., г. Калининград**



**Строительство  
канализационного коллектора  
от п. Гумрак до г. Волгоград**



**Строительство Акуловского  
закрытого канала водоохранной  
зоны, г. Москва**

## РЕГИОНАЛЬНЫЕ ПРЕДСТАВИТЕЛЬСТВА

### Центральный ФО

Москва +7 (495) 745-68-57  
Воронеж +7 (905) 339-52-25  
Тульская обл., Новомосковск +7 (48762) 2-14-02  
Белгород +7 (961) 077-55-53

### Северо-Западный ФО

Санкт-Петербург +7 (812) 336-54-70

### Приволжский ФО

Казань +7 (843) 200-05-71  
Новочебоксарск +7 (8352) 74-29-29  
Оренбург +7 (3532) 54-01-80  
Пермь +7 (342) 207-97-61  
Самара +7 (846) 277-92-38  
Уфа +7 (347) 216-04-32  
Саратовская обл., Энгельс +7 (937) 020-56-60

### Южный ФО

Волгоградская обл., Волжский +7 (8443) 51-15-15  
Краснодар +7 (928) 400-40-82  
Ставрополь +7 (928) 005-34-73  
Ростов-на-Дону +7 (937) 567-73-52

### Уральский ФО

Екатеринбург +7 (343) 222-25-01  
Курган +7 (3522) 66-30-07  
Тюмень +7 (3452) 63-88-00  
Челябинск +7 (351) 734-99-11

### Сибирский ФО

Иркутск +7 (3952) 56-22-26  
Красноярск +7 (391) 202-65-07  
Кемерово +7 (3842) 90-04-74  
Новокузнецк +7 (3843) 53-90-14  
Новосибирск +7 (383) 252-33-73  
Омск +7 (3812) 29-03-40

### Дальневосточный ФО

Владивосток +7 (423) 246-85-35  
Хабаровск +7 (4212) 47-09-11

### Казахстан

Астана +7 (7172) 47-25-89

### Беларусь

Минск +375 (17) 215-52-52



Ссылка на электронную  
версию каталога



Ссылка на все каталоги  
Группы ПОЛИПЛАСТИК

Информация, представленная в каталоге, носит справочный характер. Актуальную информацию уточняйте у производителя.

© Копирование или воспроизведение каталога частями или целиком без письменного разрешения ООО «Группа ПОЛИПЛАСТИК» запрещено.

ООО «Группа ПОЛИПЛАСТИК»

Тел.: +7 (495) 745-68-57  
[www.polyplastic.ru](http://www.polyplastic.ru)

Россия, 119530, Москва,  
Очаковское шоссе, д. 18, стр. 3,  
[info@polyplastic.ru](mailto:info@polyplastic.ru)

ООО «Группа ПОЛИМЕРТЕПЛО»

Тел.: +7 (495) 745-68-57  
[www.polymerteplo.ru](http://www.polymerteplo.ru)

Россия, 119530, Москва,  
Очаковское шоссе, д. 18, стр. 3,  
[info@polymerteplo.ru](mailto:info@polymerteplo.ru)

Группа СМИТ

Тел.: 8 (800) 100-65-46  
[www.smit-su](http://www.smit-su)

Россия, 215801, Смоленская область,  
Ярцево, ул. Кузнецова, 56  
[smit@smit-su](mailto:smit@smit-su)

ООО «Технология композитов»

Тел.: +7 (342) 296-32-44  
[www.tk.perm.ru](http://www.tk.perm.ru)

Россия, 614065, Пермь,  
ул. 3-я Теплопроводная, д. 17а, п. 7,  
[info@tehkomp.perm.ru](mailto:info@tehkomp.perm.ru)