
















Wassertrüdingen

Высокое качество наших систем постоянно контролируется отделом контроля и качества внутри предприятия, а также уполномоченными институтами по сертификации и качеству. Мы предоставляем 10 – летнюю гарантию на наши системы.

Jeremias® Обзор продукции





 Системы отвода продуктов сгорания

Адрес главного офиса:
 Jeremias GmbH
 Olfenrieder Str. 11-14
 D-91717 Wassertrüdingen
 Тел.: +49 9832 686841
 Факс: +49 9832 68688641
 Email: katja.afanaseva@jeremias.de

Адрес представительства в Польше:
 Jeremias Sp.z.o.o
 ul. Kokoszkі, 6
 PL-62200 Gniezno
 Тел. для заказов и технической поддержки: +48 61 428 46 20
 Факс: +48 61 424 17 10
 Email: jeremias@jeremias.pl



 Системы отвода продуктов сгорания изготовленные из высококачественной нержавеющей стали



ew-fu

al-bi/al-b

Jeremias® — Компетентность в трубах из нержавеющей стали

Система	ew-fu	al-bi
Область применения	однотенная система из нержавеющей стали для внутреннего монтажа в существующих дымоходах и вентиляционных систем с целью их санации	однотенная система из нержавеющей стали для конденсационных котлов с повышенным давлением
Топливо	жидкое / газ / твердое	жидкое / газ
Рабочая температура	≤ 400° C	≤ 200° C
Код материала	1.4571/1.4404/ 1.4539	1.4571/1.4404 / 1.4539
Толщина стенки	0,6 мм – 1,0 мм	0,6 мм – 1,0 мм
Метод сварки	плазменная непрерывная	плазменная непрерывная
Изоляция	–	–
Вид соединения	стыковое соединение муфта-кант	соединение муфта-кант со специальными внутренними прокладками и внешним обжимным хомутом
Допуск на работу при повышенном давлении	нет	нет
Устойчивость на возгорание сажи	да	да
Возможность безопорного выпуска трубы над крышей	–	–
Средняя неровность поверхности трубы	1,0 мм	1,0 мм
Тепловое проходное сопротивление	–	–
Номер свидетельства испытаний в Германии	Z-7.3-1076	Z-7.2-3001



Варианты



нержавеющая полированная сталь



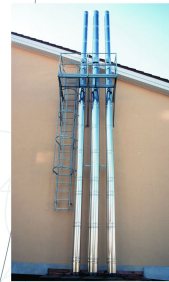
нержавеющая матовая сталь



Медь



Окраска по системе цветовой палитры RAL



kl-dw

kl-dw

двухстенная изолированная система дымоходов из нержавеющей стали для любых котлов

жидкое / газ / твердое

200° C/ 400° C

1.4571/1.4301

0,6 мм/0,6 мм

плазменная, продольный шов

минеральная изоляция толщ. 32,5 – 50 мм, плотность 120 кг/м³

металло-коническое контактное соединение с обжимным хомутом

да

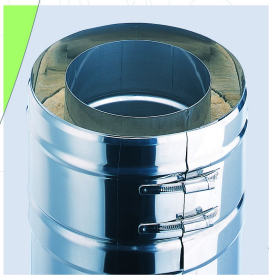
да

3 м

1,0 мм

0,501 W/m²K

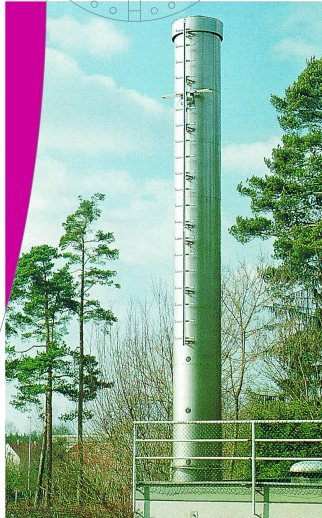
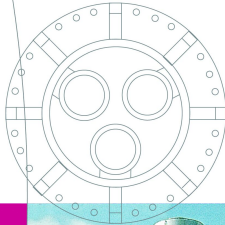
Z-7.2-3140



fs

Самонесущие свободстоящие системы

Самонесущие свободстоящие системы дымоходов, предназначенные для жилищного и промышленного строительства для любых котлов. Системы запроектированы и выполнены согласно с действующими нормами и правилами проектирования и строительства.



al-b

одностенная система из нержавеющей стали для конденсационных котлов с повышенным давлением

жидкое / газ

≤ 200° C

1.4571/1.4404 / 1.4539

0,6 мм–1,0 мм

плазменная непрерывная

–

соединение муфта-кант со специальными внешними прокладками и внешним обжимным хомутом

да

нет

–

1,0 мм

–

Z-7.2-1272



kl-ew

kl-ew

Одностенная система отводов продуктов сгорания из нержавеющей стали для конденсационных котлов с повышенным и пониженным давлением

жидкое / газ / твердое

≤ 200° C/ ≤ 400° C

1.4571/1.4404/1.4539

0,6 мм

плазменная непрерывная

–

металло-коническое контактное соединение с обжимным хомутом

да

да

–

1,0 мм

–

Z-7.4-3005



al-flex/fu-flex

al-flex

одностенная система из нержавеющей стали для конденсационных котлов с повышенным давлением

жидкое / газ

≤ 200° C

1.4436/1.4539

0,12 мм/0,24 мм

–

–

соединение муфта-кант со специальными внутренними уплотнителями для подвижного соединения

200 Pa

нет

–

5мм/2мм

–

Z-7.4-3005



LAS

pps

fu-dw

al-dw

fu-flex	twin	twin-p	pps	fu-dw	al-dw
одностенная система из нержавеющей стали с подвижным соединением для внутреннего монтажа в существующих дымоходах и вентиляционных систем с целью их санации	концентрическая система притока воздуха и отвода продуктов сгорания для котлов с закрытой камерой сгорания	концентрическая система притока воздуха и отвода продуктов сгорания для котлов с закрытой камерой сгорания	одностенная система из искусственного материала для конденсационных котлов	двухстенная изолированная система дымоходов из нержавеющей стали для любых котлов для жилищного и промышленного строительства	двухстенная изолированная система дымоходов из нержавеющей стали для конденсационных котлов с повышенным давлением
жидкое / газ / твердое	жидкое / газ	жидкое / газ	жидкое / газ	жидкое / газ / твердое	жидкое / газ
≤ 400° C	≤ 200° C	≤ 120° C	≤ 120° C	≤ 400° C / ≤ 600° C	≤ 200° C
1.4436/1.4539 / 1.4404	1.4571/1.4301	PPS/1.4301	PPS	1.4571/1.4301	1.4571/1.4301
0,12 мм/0,24 мм	0,6 мм / 0,6 мм	2,0 мм / 0,6 мм	2,0 мм	0,6 мм – 1,0 мм	0,6 – 1,0 мм
–	плазменная непрерывная	–	–	плазменная непрерывная	плазменная непрерывная
–	–	–	–	минеральная изоляция толщ. 32,5 – 50 мм, плотность 120 кг/м³	минеральная изоляция толщ. 32,5 – 50 мм, плотность 120 кг/м³
муфта-кант с соединительными переходами и S-кольцом	стыковое муфта-кант с внутренней прокладкой для отвода продуктов сгорания и притока воздуха	стыковое муфта-кант с внутренней прокладкой для отвода продуктов сгорания и притока воздуха	стыковое с внутренней круглой прокладкой	стыковое муфта-кант с внешним обжимным хомутом	стыковое муфта-кант с внутренней прокладкой и обжимным хомутом
нет	да	да	200 Pa	нет	да
да	–	–	–	да	нет
–	–	–	–	3 м	3 м
5 мм / 2 мм	1,0 мм	1,0 мм	1,0 мм	1,0 мм	1,0 мм
–	–	–	–	0,501 W/m²K	0,501 W/m²K
Z-7.2-3138	Z-7.5-3004	Z-7.2-1104	Z-7.2-1758	Z-7.1-1455	Z-7.2-3002

