



Каталог | 2012

Водоподготовка Частные бассейны



grünbeck
www.gruenbeck.com



Компания Gruenbeck делает ставку на партнерство

Мы активно поддерживаем промышленников в Германии. Благодаря торговой и сервисной сети в Германии мы предлагаем Вам компетентных консультантов-специалистов по всем вопросам, касающихся планирования, строительства и эксплуатации частных бассейнов. Мы непрерывно расширяем наши производственные мощности, возможности обучения и технического развития в Германии.

BSW – Федеральный союз производителей бассейнов, саун и водной техники Германии (зарегистрированный союз)

Федеральный союз производителей бассейнов, саун и водной техники Германии (BSW) является профессиональным объединением-предприятием, работающим в сфере услуг, и предлагает широкую отраслевую сеть в области бассейнов, саун и водной техники в Германии и Европе, в первую очередь для частного сектора.

Федеральный союз производителей бассейнов, саун и водной техники Германии представляет около 250 преимущественно средних предприятий-участников на всех стадиях ценообразования отрасли: строителей бассейнов, представителей оптовой торговли и промышленные предприятия. К этому добавляются развивающиеся члены-организации архитекторов, плановых бюро, отраслевых издательств, а также национальных и международных выставочных компаний.



Отдел продаж
Телефон +49 9074 41-380
Факс +49 9074 41-70380

Каталог 2012 · Тираж 1.0

Действителен с 01.01.2012. Действуют наши общие условия продажи и поставки. Описания и рисунки в этом каталоге следует рассматривать в качестве примерных и ориентировочных. Рисунки могут содержать дополнительное оснащение, не входящее в объем поставки. Фирма Gruenbeck оставляет за собой право изменить предмет поставки и отклониться от описания, также в технической области, если это обосновано для покупателя и стоимость предмета поставки не уменьшится за счет этого.

В разделе 9 „Аттракционы“ Вы найдете для улучшения Вашей ориентации практические примеры. Они выделены синим цветом. Готовые „Комплекты“ (в разделах 7, 9 и 10), которые мы указали с номером заказа, выделены серым цветом. Объяснения к символам видов бассейнов 1, 2, 3, 4, 5 (в квадратах) Вы найдете в разъяснениях в нижнем поле страницы.

Отсутствие технических изменений и ошибок не гарантируется.



СОДЕРЖАНИЕ

grünbeck

Тема	Изделия	Стр.
Закладные детали бассейна	Система скиммер	4 - 7
	Система с переливным желобом	8 - 9
Фильтровальные установки	GENO-mat® BWK 500/510/600	10 - 11
	GENO-mat® BWK 610, фильтрующий материал	12
	Картушный фильтр GENO-mat® K1, арматуры	13
Приборы управления	Приборы управления	14
Накопительные баки	Накопительные баки и принадлежности	15 - 16
Теплообменники	Теплообменники из нержавеющей стали и титана	17
	Электронагреватели, приборы управления и принадлежности	18
Чистящие устройства для бассейна	Чистящие устройства для бассейна и принадлежности – подключаемые к фильтровальной установке	19
	Чистящие устройства для бассейна – автономные	20
Подводные прожекторы	Подводные прожекторы и принадлежности	21 - 25
Лестницы	Лестницы, принадлежности, поручни	26
Аттракционы	Плавательные бассейны с противотоком и принадлежности	27 - 29
	Гидромассажные установки и принадлежности	30 - 31
	Душ водопад и принадлежности	32 - 33
	duo vario и принадлежности	34 - 35
	WK-vario	36
Аэромассажные установки и принадлежности	37 - 38	
Дезинфекция	Комплекты дезинфекции	39
	Автоматические измерительно-регулирующие установки и принадлежности	40
	Сенсорный пульт управления и принадлежности	41
	Дозирующие установки и принадлежности	42
	Проточный дозатор, УФ-прибор и принадлежности	43
Изделия для обслуживания	Тестеры и принадлежности	44 - 45
	Справочник по уходу за водой	46
Краткий обзор	Схемы функционирования	47 - 50
	Контрольный лист для выставления предложения	51 - 52
Условия продажи и поставки		53 - 56
		58

1

ЗАКЛАДНЫЕ
ДЕТАЛИ
БАССЕЙНА

2

ФИЛЬТРОВАЛ
ЬНЫЕ
УСТАНОВКИ

3

ПРИБОРЫ
УПРАВЛЕНИЯ

4

НАКОПИТЕЛЬНЫЕ
БАКИ

5

ТЕПЛОБМЕНН
ИКИ

6

ЧИСТЯЩИЕ
УСТРОЙСТВА
БАССЕЙНА

7

ПОДВОДНЫЕ
ПРОЖЕКТОРЫ

8

ЛЕСТНИЦЫ

9

АТТРАКЦИОНЫ

10

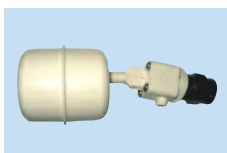
ДЕЗИНФЕКЦИЯ

11

ИЗДЕЛИЯ ДЛЯ
ОБСЛУЖИВАНИЯ

**1 ЗАКЛАДНЫЕ ДЕТАЛИ БАСЕЙНА****grünbeck****Скиммер и принадлежности****1**ЗАКЛАДНЫЕ
ДЕТАЛИ
БАСЕЙНА

Скиммер ABS

Механический регулятор
уровня воды в бассейне ABS

Удлинение ABS



Фланцевая рамка ABS



Скиммер basis 200

Механический регулятор уровня
воды в бассейне basis 200Присоединительный элемент
для всасывающего шлангаРамка для плиточного покрытия
200**Скиммер ABS**

Технические данные		Тип бассейна	№ заказа
Габариты (Д x Ш x В) [мм]	395 x 320 x 371	1 2 3 4	200 789
Подсоединение [DN]	40		

Принадлежности для скиммера ABS

		Тип бассейна	№ заказа
Механический регулятор уровня воды в бассейне ABS Подсоединение свежей воды 1/2" AG		1 2 3 4	200 780
Удлинение ABS Длина 50 мм, материал технический пластик ABS		1 2 3 4	200 785
Заглушка E Для полного опорожнения бассейна при помощи циркуляционного насоса		1 2 3 4	201 300
Заглушка L Для закрытия второго скиммера при использовании чистящего устройства для бассейна		1 2 3 4	201 301
Присоединительный элемент для всасывающего шланга чистящего устройства бассейна		1 2 3 4	206 202
Рамка для плиточного покрытия ABS Ширина закрытия 39 мм, материал технический пластик ABS		1 2 3 4	200 787
Фланцевая рамка ABS состоит из крепежного и зажимного фланца		2 3	200 786

Скиммер basis 200

Технические данные		Тип бассейна	№ заказа
Материал	Нержавеющая сталь 1.4571		
Габариты (Д x Ш x В) [мм]	240 x 335 x 350		
Подсоединение [DN]	40		
Скиммер basis 200		1 2 3 4	200 730
Скиммер basis 200 с предварительно встроенным ПВХ-фланцем с изолирующим покрытием		5	200 757

Принадлежности для скиммера basis 200

		Тип бассейна	№ заказа
Механический регулятор уровня воды в бассейне basis 200 Подсоединение свежей воды 3/8" AG		1 2 3 4 5	200 770
Электрический регулятор уровня воды в бассейне basis/de luxe вкл. магнитный клапан 1/2" (для подсоединения к BW-tronic)		1 2 3 4 5	200 795
Удлинение basis 200 Длина 300 мм, материал нержавеющая сталь 1.4571		1 2 3 4	201 200
Заглушка E		1 2 3 4 5	201 300
Заглушка L		1 2 3 4 5	201 301
Присоединительный элемент для всасывающего шланга		1 2 3 4 5	206 202
Рамка для плиточного покрытия 200 Ширина закрытия 40 мм, материал нержавеющая сталь 1.4571		1 4 5	200 775
Фланцевая рамка basis 200 Ширина закрытия 25 мм, материал нержавеющая сталь 1.4571		2 3	201 302
Компенсирющая рамка для плиточного покрытия basis 50 Материал нержавеющая сталь 1.4571, нивелировка поверхности по уровню 50 мм		1 2 3 4 5	200 765
Компенсирющая рамка для плиточного покрытия basis 100 Материал нержавеющая сталь 1.4571, нивелировка поверхности по уровню 100 мм		1 2 3 4 5	200 773

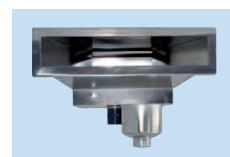




1 ЗАКЛАДНЫЕ ДЕТАЛИ БАСЕЙНА

Скиммер и принадлежности, донный слив и принадлежности

Скиммер de luxe 500		
Технические данные	Тип бассейна	№ заказа
Материал	Нержавеющая сталь 1.4571	
Габариты (Д x Ш x В) [мм]	455 x 505 x 350	
Подсоединение [DN]	40	
Циркуляционная мощность [м³/ч] мин./макс.	6/15	
Скиммер de luxe 500	1 2 3 4	200 720
Скиммер de luxe 500 с предварительно смонтированным ПВХ-фланцем с изолирующим покрытием	5	200 756

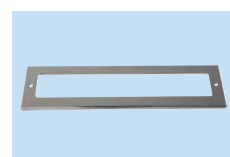


Скиммер de luxe 500

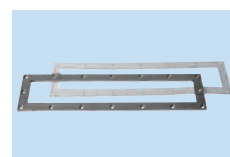
1

ЗАКЛАДНЫЕ
ДЕТАЛИ
БАСЕЙНА

Принадлежности для скиммера de luxe 500		
Технические данные	Тип бассейна	№ заказа
Электрический регулятор уровня воды в бассейне basis/de luxe вкл. магнитный клапан 1/2" (для подсоединения к BW-tronic)	1 2 3 4 5	200 795
Заглушка E Для полного опорожнения бассейна при помощи циркуляционного насоса	1 2 3 4 5	201 300
Заглушка L Для закрытия второго скиммера при использовании чистящего устройства для бассейна	1 2 3 4 5	201 301
Присоединительный элемент для всасывающего шланга чистящего устройства бассейна	1 2 3 4 5	206 202
Рамка для плиточного покрытия de luxe 500 Ширина закрытия 25 мм, материал нержавеющая сталь 1.4571	1 4 5	200 772
Фланцевая рамка de luxe 500 Ширина закрытия 25 мм, материал нержавеющая сталь 1.4571	2 3	200 774
Крышка для фланцевой рамки de luxe 500 Ширина закрытия 35 мм, материал нержавеющая сталь 1.4571	2 3	200 778
Компенсирющая рамка для плиточного покрытия de luxe 50 Материал нержавеющая сталь 1.4571, нивелировка поверхности по уровню 50 мм	1 2 3 4 5	200 765
Компенсирющая рамка для плиточного покрытия de luxe 100 Материал нержавеющая сталь 1.4571, нивелировка поверхности по уровню 100 мм	1 2 3 4 5	200 773



Рамка для плиточного покрытия de luxe 500



Фланцевая рамка de luxe 500

Донный слив ABS		
Состоит из основного элемента, фланцевой рамки и сетчатой крышки		
Технические данные	Тип бассейна	№ заказа
Подсоединение вертикальное [DN]	50, 2 1/2" AG	
С выходом под 90°	2" IG	1 2 3 4
		202 250



Донный слив ABS

Напольный слив 2" (вертикальное присоединение или с выходом под 90°)		
Предусмотрено подсоединение для заземления		
Технические данные	Тип бассейна	№ заказа
Материал	Бронза/нержавеющая сталь 1.4571	
Подсоединение	2" IG	
Донный слив 2", вертикальный выход	1 2 3 4	202 210
Донный слив 2", вертикальный выход С предварительно смонтированным специальным ПВХ-фланцем с изолирующим покрытием	5	202 211
Донный слив 2", выход под 90°	1 2 3 4	202 220
Донный слив 2", выход под 90° С предварительно смонтированным специальным ПВХ-фланцем с изолирующим покрытием	5	202 221
Фланцевое кольцо	2 3	202 201
Материал бронза		



Донный слив 2", выход под 90°

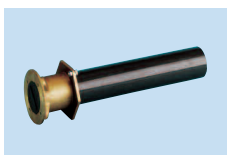


**1 ЗАКЛАДНЫЕ ДЕТАЛИ БАСЕЙНА****1**ЗАКЛАДНЫЕ
ДЕТАЛИ
БАСЕЙНА

Стеновой проход ABS

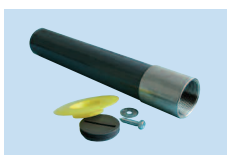
**Стеновой проход и входная форсунка
для стенового прохода ABS**

Стеновой проход ABS			Тип бассейна	№ заказа
Технические данные				
Подсоединение				
Внутренняя сторона бассейна	2" IG			
Внешняя сторона бассейна [мм]	50 ID			
	63 AD/1 1/2" IG			
Общая длина [мм]	300	1 2 3		202 360



Стеновой проход, прямой 2"

Стеновой проход, прямой 2"			Тип бассейна	№ заказа
Технические данные				
Материал	Уплотнительный фланец – бронза Удлинение – ПВХ			
Подсоединение				
Внутренняя сторона бассейна	2" IG			
Внешняя сторона бассейна [DN]	40			
Общая длина [мм]	400			
Стеновой проход, прямой 2"			1 2 3	202 300
Стеновой проход, прямой 2" с предварительно смонтированным ПВХ-фланцем с изолирующим покрытием			5	202 302

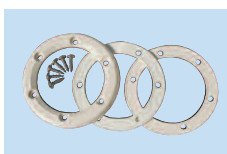
Стеновой проход 2"
для последующего монтажа

Стеновой проход 2" для последующего монтажа			Тип бассейна	№ заказа
Технические данные				
Материал	ПВХ, резьбовая муфта Нержавеющая сталь 1.4571			
Подсоединение				
Внутренняя сторона бассейна	2" IG			
Внешняя сторона бассейна [DN]	40			
Внешний диаметр [мм]	66			
Общая длина [мм]	400	4		202 305



Основной элемент ABS

Основной элемент ABS			Тип бассейна	№ заказа
Технические данные				
Подсоединение	2" AG			
Длина резьбы [мм]	40	1 2 3 4		202 251



Фланцевое кольцо ABS

Фланцевое кольцо ABS				
Включая 6 самонарезных винтов и 2 уплотнения			2	202 248
Контргайка ABS				
Подсоединение 2" IG, вкл. 2 уплотнения			3	202 247



Входная форсунка ABS

Входная форсунка ABS			Тип бассейна	№ заказа
С регулируемым направлением потока для основного элемента ABS				
Технические данные				
Подсоединение	1 1/2" AG			
Диаметр отверстия Ø [мм]	18	1 2 3 4		202 249

Монтажный ключ
для входной форсунки ABS

Монтажный ключ для входной форсунки ABS			Тип бассейна	№ заказа
Для ввинчивания и вывинчивания основного элемента, а также для монтажа входной форсунки				
Монтажный ключ для входной форсунки ABS			1 2 3 4	202 246

6

1 Бетонный бассейн, с плиткой**2** Бассейн с пленочным покрытием**3** Готовый бассейн**4** Бетонный бассейн, последующий монтаж**5** Наносимое покрытие



1 ЗАКЛАДНЫЕ ДЕТАЛИ БАСЕЙНА

Входная форсунка, входная раковина для стенного прохода 202300, 202305

Входная форсунка с регулируемым направлением потока из нержавеющей стали

Технические данные	Тип бассейна	№ заказа
Материал	Основной элемент – бронза Крышка – нержавеющая сталь 1.4571	
Входная форсунка		
Отверстие [мм]	4 x 8	
Длина резьбы [мм]	40	
Подсоединение	2" AG	1 3 4 202 145
Входная форсунка		
Отверстие [мм]	4 x 8	
Длина резьбы [мм]	70	
Подсоединение	2" AG	1 3 4 5 202 175
Входная форсунка		
Отверстие [мм]	Ø 18	
Длина резьбы [мм]	40	
Подсоединение	2" AG	1 3 4 202 135
Входная форсунка		
Отверстие [мм]	Ø 18	
Длина резьбы [мм]	70	
Подсоединение	2" AG	1 3 4 5 202 165
Входная форсунка*		
Отверстие [мм]	4 x 8	
Включая фланец с винтами и 2 уплотнениями		2 202 195
Входная форсунка*		
Отверстие [мм]	Ш 18	
Включая фланец с винтами и 2 уплотнениями		2 202 185
Контргайка		
Подсоединение	2" IG	3 202 150



Входная форсунка
4 отверстия



Входная форсунка
Отверстие Ø 18 мм

1

ЗАКЛАДНЫЕ
ДЕТАЛИ
БАСЕЙНА

Входная раковина

Технические данные	Тип бассейна	№ заказа
Материал	Основной элемент, бронза Крышка – нержавеющая сталь 1.4571	
Входная раковина		
Подсоединение	2" AG,	
Длина резьбы [мм]	40	1 3 4 202 155
Входная раковина F*		
Подсоединение, фланец с 4 отверстиями с винтами и 2 уплотнениями		2 202 240
Контргайка		
Подсоединение 2" IG		3 202 150



Входная раковина

*Монтаж возможен только вместе со стеновым проходом, номер заказа 202 300, 202 330 или 202 340





1 ЗАКЛАДНЫЕ ДЕТАЛИ БАСЕЙНА



Отвод воды с желоба, удалитель воздуха, закладные детали для донной подачи, донная входная форсунка

1

ЗАКЛАДНЫЕ
ДЕТАЛИ
БАСЕЙНА



Труба отвода воды с желоба
GENO®-multiplex DN 65



Удалитель воздуха



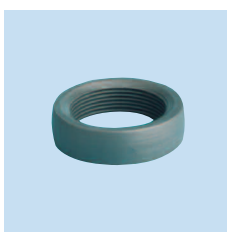
Донная система подачи воды
(Тройник, уголок 90°)



Донный штуцер –
единичный



Донная входная форсунка



Специальное резьбовое кольцо

Труба отвода воды с желоба GENO®-multiplex PVC-KG

Технические данные	Тип бассейна	№ заказа
Труба отвода воды с желоба Подсоединение DN 65	1	208 314
Труба отвода воды с желоба Подсоединение DN 65 с предварительно смонтированным ПВХ-фланцем с изолирующим покрытием	5	208 316
Труба отвода воды с желоба Подсоединение DN 100	1	208 315
Труба отвода воды с желоба Подсоединение DN 100 с предварительно смонтированным ПВХ-фланцем с изолирующим покрытием	5	208 317

Указание: Трубы отвода воды с желоба для бассейнов с пленочным покрытием поставляются по запросу

Удалитель воздуха

с каналом для подачи воздуха, для уменьшения шума при переливе воды

Технические данные	Тип бассейна	№ заказа
Материал ПВХ		
Удалитель воздуха Подсоединение DN 40	1 2 3 5	208 340
Удалитель воздуха Подсоединение DN 65	1 2 3 5	208 345

Закладные детали для донной подачи – соединяющий трубопровод выполняется заказчиком

	Тип бассейна	№ заказа
Стеновой проход для донной системы подачи воды Подсоединение DN 80, общая длина 500 мм	1 2 5	202 310
Тройник для донной системы подачи воды Подсоединение DN 80	1 2 5	202 405
Уголок под 90° для донной системы подачи воды Подсоединение DN 80	1 2 5	202 410
Штуцер для донной подачи – единичный Подсоединение DN 80, общая длина 300 мм	1 2 5	202 415
Специальный фланец с изолирующим покрытием для закладных деталей донной подачи Пластмасса, габариты 207 x 207 мм, толщина 15 мм	5	202 425

Донная входная форсунка с регулируемым расходом и закрываемая

Технические данные	Тип бассейна	№ заказа
Подсоединение 1 1/2" AG		
Материал Основной элемент – бронза		
Донная входная форсунка Крышка – нержавеющая сталь 1.4571	1 2 5	202 430
Донная входная форсунка Крышка – пластмасса белого цвета	1 2 5	202 435
Донная входная форсунка Включая зажимный фланец, винты и уплотнение Крышка – нержавеющая сталь 1.4571	3	202 460
Донная входная форсунка Включая зажимный фланец, винты и уплотнение Крышка – пластмасса белого цвета	3	202 465
Фланцевое кольцо для донной входной форсунки Материал Бронза	2	202 440
Специальное резьбовое кольцо для донной входной форсунки Подсоединение 1 1/2" IG, толщина 20 мм	1 2 5	202 445





1 ЗАКЛАДНЫЕ ДЕТАЛИ БАСЕЙНА



Стеновой проход, форсунка для забора воды, присоединительный элементы, шланговая насадка

Стеновой проход 2" угловой (45° или 2 x 90°)		
Технические данные	Тип бассейна	№ заказа
Материал	Бронза – ПВХ	
Подсоединение		
Внутренняя сторона бассейна	2" IG	
Внешняя сторона бассейна [DN]	40	
Стеновой проход 2" угловой 45°	1 2 3	202 330
Стеновой проход 2" угловой 45° С предварительно смонтированным ПВХ-фланцем с изолирующим покрытием	5	202 332
Стеновой проход 2" угловой 2 x 90°	1 2 3	202 340
Стеновой проход 2" угловой 2 x 90° С предварительно смонтированным специальным ПВХ-фланцем с изолирующим покрытием	5	202 342



Стеновой проход 2" угловой 45°

1

ЗАКЛАДНЫЕ
ДЕТАЛИ
БАСЕЙНА

Форсунка для забора воды		
Технические данные	Тип бассейна	№ заказа
Материал	Основной элемент – ПВХ Крышка – нержавеющая сталь	
Форсунка для забора воды 2" AG , мощность 2,5 м³/ч при 0,3 м/с скорости потока в соответствии с инструкцией 60.03	1 2 3 4 5	202 009
Фланцевое кольцо* форсунки для забора воды	2	206 245



Форсунка для забора воды

Присоединительный элемент		
(Необходим для бассейнов с переливным желобом) состоит из корпуса и заглушки		
Технические данные	Тип бассейна	№ заказа
Материал	Основной элемент – бронза Крышка – нержавеющая сталь	
Присоединительный элемент для чистящего устройства бассейна*		
Подсоединение	2" AG	
Длина резьбы [мм]	40	
Присоединительный элемент для чистящего устройства бассейна*	1 3	206 230
Подсоединение	2" AG	
Длина резьбы [мм]	70	
Присоединительный элемент для чистящего устройства бассейна*	1 3 5	206 235
Присоединительный элемент для чистящего устройства бассейна*		
Подсоединение	Фланец	
Контргайка для присоединительного элемента и форсунки для забора воды		
Подсоединение	2" IG	
	2	206 240
	3	202 150



Присоединительный элемент для чистящего устройства бассейна



Контргайка для присоединительного элемента

Шланговая насадка для всасывающего шланга		
Необходима для бассейнов с переливным желобом		
Технические данные	Тип бассейна	№ заказа
Материал	Латунь, с покрытием ник. олов. сплав	
	1 2 3 4 5	206 204



Шланговая насадка для всасывающего шланга

*Монтаж возможен только вместе со стеновым проходом, номер заказа 202 300, 202 330 или 202 340



**2 ФИЛЬТРОВАЛЬНЫЕ УСТАНОВКИ****grünbeck****Фильтровальные установки GENO-mat® F для бассейнов объемом до ок. 35 м³**

Высокопроизводительные фильтровальные установки компактной конструкции, предварительно смонтированные на опорной плите

Компоненты	F 500 H	F 500 KH (WS)	F 500 KH (DS)	F 500 A	F 500 AK
Фильтровальный бак из стеклопластика	•	•	•	•	•
Циркуляционный насос	•	•	•	•	•
Клапан, открываемый вручную	•	•	•		
Автоматический клапан				•	•
Теплообменник		•	•		•
Устройство управления BW-tronic			•	•	•
Устройство управления BWH-W		•			

• входят в объем поставки

Технические данные

Мощность насоса [м³/ч при м вод. столба]	8,5/8	Подсоединение к бассейну/канализации [DN]	40
Производительность фильтра макс [м³/ч]	6	Потребляемая мощность [Вт]	480 (DS)/580 (WS)
Подсоединение к насосу	2" IG	Требуемое подключение к канализации [DN]	100 (выполняется заказчиком)



GENO-mat® F 500 H

Фильтровальные установки с ручным управлением

	Электроподключение	№ заказа
GENO-mat® F 500 HK, WS	230 В, 50 Гц	240 420
GENO-mat® F 500 HK, DS	400 В, 50 Гц	240 400



GENO-mat® F 500 HK, WS

Полуавтоматические фильтровальные установки с

	Электроподключение	№ заказа
GENO-mat® F 500 HK, WS	230 В, 50 Гц	240 430
GENO-mat® F 500 HK, DS	400 В, 50 Гц	240 410



GENO-mat® F 500 A

Автоматические фильтровальные установки

	Электроподключение	№ заказа
GENO-mat® F 500 A, WS	230 В, 50 Гц	240 470
GENO-mat® F 500 A, DS	400 В, 50 Гц	240 450



GENO-mat® F 500 AK

Автоматические фильтровальные установки с теплообменником

	Электроподключение	№ заказа
GENO-mat® F 500 AK, WS	230 В, 50 Гц	240 480
GENO-mat® F 500 AJ, DS	400 В, 50 Гц	240 460



**2** ФИЛЬТРОВАЛЬНЫЕ УСТАНОВКИ**grünbeck****Фильтровальные установки GENO-mat® F для бассейнов объемом до ок. 70 м³**

Высокопроизводительные фильтровальные установки компактной конструкции, предварительно смонтированные на опорной плите

Компоненты	F 600 H	F 600 KH (WS)	F 600 KH (DS)	F 600 A	F 600 AK
Фильтровальный бак из стеклопластика	•	•	•	•	•
Циркуляционный насос	•	•	•	•	•
Клапан, открывающийся вручную	•	•	•		
Автоматический клапан				•	•
Теплообменник		•	•		•
Устройство управления BW-tronic			•	•	•
Устройство управления BWH-W		•			

• входят в объем поставки

Технические данные

Мощность насоса [м³/ч при м вод. столба]	14/8	Подсоединение к бассейну/канализации [DN]	40
Производительность фильтра макс [м³/ч]	12	Потребляемая мощность [Вт]	900 (DS)/970 (WS)
Подсоединение к насосу	2" IG	Требуемое подключение к канализации [DN]	100 (выполняется заказчиком)

Фильтровальные установки с ручным управлением

	Электроподключение	№ заказа
GENO-mat® F 600 H, WS	230 В, 50 Гц	241 420
GENO-mat® F 600 H, DS	400 В, 50 Гц	241 400



GENO-mat® F 600 H

Полуавтоматические фильтровальные установки с теплообменником

	Электроподключение	№ заказа
GENO-mat® F 600 HK, WS	230 В, 50 Гц	241 430
GENO-mat® F 600 HK, DS	400 В, 50 Гц	241 410



GENO-mat® F 600 HK, WS

Автоматические фильтровальные установки

	Электроподключение	№ заказа
GENO-mat® F 600 A, WS	230 В, 50 Гц	241 470
GENO-mat® F 600 A, DS	400 В, 50 Гц	241 450



GENO-mat® F 600 A

Автоматические фильтровальные установки с теплообменником

	Электроподключение	№ заказа
GENO-mat® F 600 AK, WS	230 В, 50 Гц	241 480
GENO-mat® F 600 AK, DS	400 В, 50 Гц	241 460



GENO-mat® F 600 AK

2ФИЛЬТРОВАЛЬНЫЕ
УСТАНОВКИ



2 ФИЛЬТРОВАЛЬНЫЕ УСТАНОВКИ

grünbeck

Фильтровальные установки GENO-mat® F для бассейнов объемом до ок. 100 м³

Высокослойный фильтр с большим боковым контрольным отверстием и акриловой крышкой для промывного контроля

Компоненты	F 610 H	F 610 A
● Фильтровальный бак из стеклопластика	●	●
● Циркуляционный насос	●	●
● Клапан, открывающийся вручную R 2"	●	
● Автоматический клапан R 2"		●
● Устройство управления BW-tronic		●
● входят в объем поставки		

Технические данные

Мощность насоса [м³/ч при м вод. столба]	20/8
Производительность фильтра макс. [м³/ч]	15
Подсоединение к насосу	2" IG
Подсоединение к бассейну/канализации [DN]	50
Потребляемая мощность насоса [Вт]	1.320 (DS)/1.370 (WS)
Требуемое подключение к канализации [DN]	100 (выполняется заказчиком)



GENO-mat® F 610 H



GENO-mat® F 610 A

Фильтровальные установки с ручным управлением

	Электроподключение	№ заказа
GENO-mat® F 610 H, WS	230 В, 50 Гц	242 420
GENO-mat® F 610 H, DS	400 В, 50 Гц	242 400

Автоматические фильтровальные установки

	Электроподключение	№ заказа
GENO-mat® F 610 A, WS	230 В, 50 Гц	242 470
GENO-mat® F 610 A, DS	400 В, 50 Гц	242 450

Фильтрующий материал

Фильтрующий материал для фильтровальных установок

Фильтрующий материал – объем поставки	Фильтрующий материал						№ заказа
	кг	кг	кг	л	кг	кг	
Для F 500 состоит из кварцевого песка	50	25	-	-	-	-	200 840
Для F 500 состоит из спец. стекломатериала AFM	-	-	-	-	50	25	240 180
Для F 600 состоит из кварцевого песка	75	75	50	-	-	-	200 560
Для F 600 состоит из кварцевого песка и антрацитного угля	-	75	50	50	-	-	200 565
Для F 600 состоит из спец. стекломатериала AFM	-	-	-	-	125	50	241 800
Для F 610 состоит из кварцевого песка	200	75	50	-	-	-	242 185
Для F 610 состоит из кварцевого песка и антрацитного угля	125	50	-	100	-	-	242 190
Для F 610 состоит из спец. стекломатериала AFM	-	-	-	-	175	75	242 180

Указание: поставка фильтрующего материала выполняется независимо от количества всегда не франко с завода!





Картушный фильтр GENO-mat® K1, арматуры

Картушный фильтр компактной конструкции

Состоит из:

- Фильтра из ПВХ и технического пластика ABS со сменным картушем фильтра
- Манометр 0 - 2,5 бар
- Циркуляционный насос со встроенным уловителем волос и волокон
- Монтажная консоль

Технические данные

Мощность насоса [м³/ч при м вод. столба]	8/7
Производительность фильтра макс. [м³/ч]	6
Рабочая площадь фильтра [м²]	5
Номинальная толщина фильтрации [мкм]	20
Подсоединение к насосу	2" IG
Подсоединение к бассейну/канализации [DN]	40
Потребляемая мощность [Вт]	650
Размеры (Д x Ш x В) [мм]	800 x 450 x 800
Высота для замены фильтра [мм]	1.500

	Электроподключение	№ заказа
GENO-mat® K1, WS	230 В, 50 Гц	212 412

Фильтроэлемент для картушного фильтра

Из высококачественного полиэфирного войлока

	Номинальная толщина фильтрации	№ заказа
Фильтроэлемент для GENO-mat® K1	20 мкм	212 416

Арматуры

	Подсоединение [DN]	№ заказа
Конусный обратный клапан А		
Для монтажа в напорный трубопровод (Нагнетательный трубопровод) после фильтровальной установки, необходим в особенности для бассейнов с желобом	40	202 480
	50	202 485
	65	202 490
Вентиль для мойки переливного желоба с ручным управлением		
Состоит из задвижки AS с фиксаторной ручкой, включая контрфланцы и винты	50	304 600
Вентиль для мойки переливного желоба, автоматический		
Состоит из мембранного вентиля ПВХ, без давления закрыт, вентиля с предварительным управлением на 3 направления, 20 м шланга, предварительно смонтированный	50	200 680
Задвижка AS		
с фиксаторной ручкой, вкл. контрфланцы, втулки с буртиком и винты	50	304 600
	65	304 605
Задвижка AS-F		
с точной регулировкой, вкл. контрфланцы, втулки с буртиком и винты	50	304 650
	65	304 655
Шаровой кран S6		
Материал ПВХ/ЭПДМ	40	852 70 836
	50	852 70 837
2-х ходовой шаровой кран S6-E		
С эл. приводом, электропитание 230 В, пер. ток, материал ПВХ/ЭПДМ	40	852 78 620
	50	852 78 625



GENO-mat® K1



Вентиль для мойки переливного желоба автоматический



Задвижка AS-F





Приборы управления GENO®-BW-tronic, GENO®-BW-Tip-control, BWH-W, дополнительное управление, таймер



Прибор управления GENO®-BW-tronic

Устройство управления GENO®-BW-tronic

Для полуавтоматической и автоматической работы фильтровальной установки с помощью программирования по времени. Индикация и управление с помощью сенсорной клавиатуры и 4-х строчного ЖК-дисплея с подсветкой, на 6 языках по выбору. Прибор управления оснащен двухточечным регулятором температуры, включая гальванически развязный выход и последовательный интерфейс RS 485.

Технические данные		№ заказа
Пластмассовый корпус, габариты (Ш x В x Г) [мм]	371 x 254 x 115	240 620
Класс защиты	IP 54	
Электроподключение [В, трех. ток, Гц]	230/400, 50	



Дистанционное управление GENO®-BW-Tip-control

Дистанционное управление GENO®-BW-Tip-control

Для дистанционного запуска важнейших функций прибора управления бассейном GENO®-BW-tronic с помощью простого нажатия клавиши.

- Функции:
- Авто (фильтрация по программе выдержек времени)
 - Установка „ВЫКЛ“
 - Фильтрация - ручной режим (длительный режим работы)
 - 3 температуры
 - Обратная промывка (автоматич. фильтр)
 - 1 показ неисправности
 - Мойка желоба

Технические данные		№ заказа
Пластмассовый корпус, (Ш x В x Г) [мм]	130 x 160 x 60	208 645
Электроподключение [В, Гц, ВА]	10, 50, 1	



Прибор управления BWH-W

Прибор управления BWH-W

Для полуавтоматической работы фильтровальной установки по таймеру, применяется для насосов переменного тока. Прибор управления оснащен двухточечным регулятором температуры. Предусмотрен только для бассейнов со скиммером.

Технические данные		№ заказа
Пластмассовый корпус, габариты (Ш x В x Г) [мм]	212 x 180 x 100	208 601
Класс защиты	IP 44	
Электроподключение [В, пер. ток, Гц]	230, 50	

Дополнительный модуль управления для BWH-W

Для подключения трехфазного насоса (1,25 - 5 А)

Технические данные		№ заказа
Пластмассовый корпус, габариты (Ш x В x Г) [мм]	160 x 240 x 160	972 20 550
Класс защиты	IP 65	
Электроподключение [В, трех. ток, Гц]	230/400, 50	

Таймер torica 200 S

Для включения и выключения насосов переменного тока, макс. 16 А

Технические данные		№ заказа
Электроподключение [В, пер. ток, Гц]	230, 50	913 01 045





4 НАКОПИТЕЛЬНЫЕ БАКИ

Накопительные баки и принадлежности

Накопительные баки

Требуются для сбора воды с переливных желобов.

Бак оснащен смотровым отверстием; необходимые присоединительные штуцеры имеются в наличии.

Технические данные	Габариты бака (Д x Ш x В) [мм]	Занимаемая площадь (Д x Ш x В) [мм]	№ заказа
Материал полиэтилен			
Основной бак 1,1 В Объем ок. 1,1 м ³	1.400 x 720 x 1.500	1.900 x 1.000 x 2.200	208 102
Дополнительный бак 1,1 F Объем ок. 1,1 м ³	1.400 x 720 x 1.500	1.900 x 800 x 2.200	208 104
Основной бак 2 В Объем ок. 2 м ³	2.080 x 720 x 1.700	2.500 x 1.000 x 2.500	208 100
Дополнительный бак 2 F Объем ок. 2 м ³	2.080 x 720 x 1.700	2.500 x 800 x 2.500	208 105
Основной бак 3 В Объем ок. 3 м ³	2.230 x 995 x 1.700	2.700 x 1.200 x 2.500	208 103
Дополнительный бак 3 F Объем ок. 3 м ³	2.230 x 995 x 1.700	2.700 x 1.100 x 2.500	208 106
Основной бак 4 В Объем ок. 4 м ³	2.430 x 1.000 x 2.100	3.400 x 1.300 x 2.600	208 108
Дополнительный бак 4 F Объем ок. 4 м ³	2.430 x 1.000 x 2.100	3.400 x 1.100 x 2.600	208 109



Накопительный бак с регулятором уровня, устройство подпитки свежей водой и гибкие подсоединения

4

НАКОПИТЕЛЬНЫЕ
БАКИ

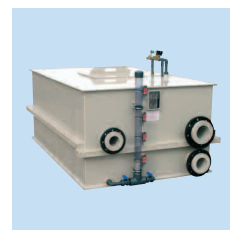
Накопительные баки

Требуются для сбора воды с переливных желобов.

Бак оснащен смотровым отверстием; необходимые присоединительные штуцеры имеются в наличии.

Технические данные	Габариты бака (Д x Ш x В) [мм]	Занимаемая площадь (Д x Ш x В) [мм]	№ заказа
Материал полипропилен			
Основной бак Spezial 1 S Объем ок. 1 м ³	1.500 x 1.350 x 850	1.900 x 1.500 x 1.600	212 423
Основной бак Spezial 2 S Объем ок. 2 м ³	2 300 x 1.350 x 850	2.700 x 1.500 x 1.600	212 422

Специальные размеры по запросу



Накопительные баки Spezial с регулятором уровня и устройством подпитки свежей водой





Принадлежности для накопительных баков

Регулятор уровня и устройство подпитки свежей водой

Состоит из устройства подпитки свежей водой с 3-х ходовым шаровым краном ПВХ, магнитным клапаном и прямоточным вентилем, а также с регулятором уровня с 4-х точным переключением.

Технические данные	№ заказа
Электроподключение [В, пер. ток, Гц]	230, 50
Подсоединение свежей воды [DN]	20
для основного бака 1,1 В	208 221
для основного бака 2 В	208 222
для основного бака 3 В	208 223
для основного бака 4 В	208 224
для основного бака 1 S и 2 S	208 227

Гибкие подсоединения

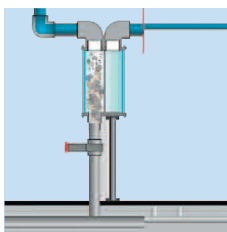
Шланговые соединения для гибкого подсоединения ПВХ трубопровода бассейна.

Технические данные	№ заказа
Для основного бака типа 1,1 В, 2 В и 3 В	208 115
Для дополнительного бака типа 1,1 F, 2 F и 3 F	208 116
Для основного бака типа 4 В	208 170
Для дополнительного бака типа 4 F	208 175

Уловитель листы для сборного трубопровода желоба DN 100

Благодаря сетчатой разделительной перегородки (окружность центров отверстий 3 мм) из нержавеющей стали 1.4571 в уловителе листы удерживаются крупные загрязнения и не попадают таким образом в накопительный бак. Открыв шаровой вентиль загрязнения смываются в канализацию. Прозрачный бак полностью предварительно смонтирован.

Технические данные	№ заказа
Подсоединение желоба 2x [DN]	100
Подсоединение канализации [DN]	65
Габариты бака	
Диаметр [мм]	350
Высота [мм]	538
Мин. монтажная высота [мм]	900
	208 350



Уловитель листы





Теплообменники из нержавеющей стали и титана

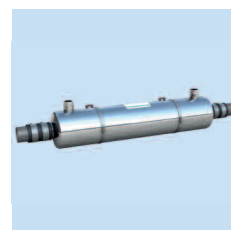
Мощность (прим. данные) при 20 °С температуре бассейна и различных температурах теплоносителя:

Температура теплоносителя	GENO®-WT 42	GENO®-WT 76	GENO®-WT 105	GENO®-WT 146	GENO®-WT 210
При 90 °С	42 кВт	76 кВт	105 кВт	146 кВт	210 кВт
При 60 °С	24 кВт	43 кВт	60 кВт	83 кВт	120 кВт
При 45 °С	18 кВт	32 кВт	45 кВт	62 кВт	90 кВт

Теплообменник GENO®-WT – нержавеющая сталь

Корпус с оптимальным конвективным пучком и погружной гильзой для регулирования температуры, гибкими шланговыми подсоединениями и наконечниками для соединения из ПВХ, вкл. крепежные скобы

Технические данные	Тепловая мощность (при 90/60 °С теплоносителя) [кВт/ккал/ч]	№ заказа
Материал – нержавеющая сталь 1.4404*		
Подсоединение со стороны теплоносителя 1" AG		
Теплообменник GENO®-WT 42		
Подсоединение – вода бассейна DN 40	42 kW	208 570
Теплообменник GENO®-WT 42		
Подсоединение – вода бассейна DN 40	76 kW	208 575
Теплообменник GENO®-WT 82		
Подсоединение – вода бассейна DN 40	105 kW	208 580
Теплообменник GENO®-WT 91		
Подсоединение – вода бассейна DN 40	146 kW	208 585
Теплообменник GENO®-WT 121		
Подсоединение – вода бассейна DN 50	210 kW	208 590

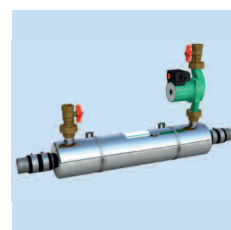


Теплообменник GENO®-WT 76

Компактный теплообменник GENO®-WT-K – нержавеющая сталь

Теплообменник, см. описание выше, однако с циркуляционным насосом системы отопления (электроподключение 230 В, 50 Гц), с устройством блокировки обратного потока и запорной арматурой, полностью предварительно смонтированный

Технические данные см. теплообменник GENO®-WT	№ заказа
Компактный теплообменник WT-K 42	208 470
Компактный теплообменник WT-K 76	208 475
Компактный теплообменник WT-K 105	208 480

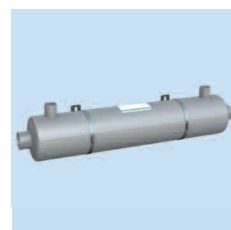


Теплообменник GENO®-WT-K 76

Титан-Теплообменник GENO®-WT-T – титан

Корпус с оптимальным конвективным пучком и погружной гильзой, вкл. крепежное устройство, специально для воды с высоким содержанием хлоридов

Технические данные	Тепловая мощность (при 90/60 °С теплоносителя) [кВт/ккал/ч]	№ заказа
Материал	Титан	
Титановый теплообменник GENO®-WT-T 42		
Подсоединение со стороны теплоносителя 3/4" AG		
Подсоединение воды в бассейне DN 40	42/24 kW	208 405
Титановый теплообменник GENO®-WT-T 76		
Подсоединение со стороны теплоносителя 1" AG		
Подсоединение воды в бассейне DN 40	76/43 kW	208 410
Титановый теплообменник GENO®-WT-T 105		
Подсоединение со стороны теплоносителя 1" AG		
Подсоединение воды в бассейне DN 50	105/60 kW	208 420



Теплообменник GENO®-WT-T 76

*Предельные значения для нержавеющей стали 1.4404: Хлорид-ионы < 150 мг/л и pH-значение > 6,8





Электронагреватели, приборы управления и принадлежности

Адаптер для теплообменника

Используется при высоком давлении системы отопления. Набор состоит из электромагнитного клапана и двух задвижек (диаметром R1" AG)

Адаптер для теплообменника

Подходит к теплообменнику (GENO®-WT и GENO®-WT-T)

№ заказа

208 444



Электронагреватель GENO®-EWT 12

Электронагреватель GENO®-EWT

С нагревательным элементом из нержавеющей стали (включая защиту от отсутствия воды 0 - 55 °С и термостат 0 - 40 °С). Материал нержавеющей сталь 1.4401, электроподключение 400 В, 50 Гц, шланговое подсоед. DN 40

Технические данные

	Мощность [кВт]	Длина [мм]	№ заказа
Электронагреватель EWT P/6 Потребление тока 9 А, Предохранитель 10 А	6	530	212 519
Электронагреватель EWT P/12 Потребление тока 18 А, Предохранитель 20 А	12	630	212 520
Электронагреватель EWT P/18 Потребление тока 27 А, Предохранитель 35 А	18	630	212 473

Распределительный ящик для электронагревателя

Необходим в случае применения электронагревателя с приборами управления GENO®-BW-tronic/BWH-W, электроподключение 400 В, 50 Гц

Распределительный ящик для электронагревателя GENO®-EWT P/6 и GENO®-EWT P/12

№ заказа

208 692

Распределительный ящик для электронагревателя GENO®-EWT 18

208 694

Установка подогрева воздуха GENO®-EWT-L 1,5

Из нержавеющей стали включая регулировочный термостат 0 - 90 °С, Электроподключение 230В, 50 Гц, подсоединение DN 50

Технические данные

	Мощность [кВт]	Длина [мм]	№ заказа
Адаптер для теплообменника GENO®-EWT-L 1,5	1,5	510	208 495



Цифровой регулятор температуры

Цифровой регулятор температуры

Требуется, если нет регулятора температуры у прибора управления бассейном или температурный регулятор требуется в ванной комнате. Встроен в корпус для настенного монтажа.

Технические данные

		№ заказа
Электроподключение [В, пер. ток, Гц]	230, 50	208 639
Класс защиты	IP 54	
Гистерезис включения [°С]	+/- 0,5	
Габариты (ШxВxГ) [мм]	80 x 176 x 96	

Погружная гильза

Технические данные

		№ заказа
Материал	ПВХ	208 500
Подсоединение	1/2" AG	
Монтажная длина [мм]	60	
Диаметр [мм]	12	





Электронагреватели, приборы управления и принадлежности

3-х ходовой шаровой кран для установки температуры бассейна и гелиосистемы Control

3-х ходовой шаровой кран с температурным регулятором, 2 температурными датчиками и реле для соединения с блоком управления бассейном Gruenbeck. При превышении заданного значения температуры воды включается циркуляционный насос. Поток гелиоустановки осуществляется только при наличии тепла.

Технические данные		№ заказа
Подсоединение [DN]	50	208 636
Электроподключение (В, пер. ток, Гц)	230, 50	
Класс защиты	IP 54	
Гистерезис включения [°C]	+/- 1,5	
Разность температур предварительно настроена [°C]	4	



3-х ходовой шаровой кран для установки температуры бассейна и гелиосистемы Control

Термостат 10 - 60 °C

В качестве ограничителя максимальной температуры, диапазон настройки 10 - 60 °C, вкл. погружную гильзу из нержавеющей стали

Технические данные		№ заказа
Длина [мм]	150	208 625
Гистерезис включения [°C]	+/- 2	
Подсоединение	1/2" AG	



Термостат

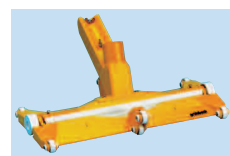
Чистящие устройства бассейна и принадлежности – подключаемые к фильтровальной установке

Донная щетка Vac 8 и 470

Технические данные		Тип бассейна	№ заказа
Материал	пластмасса	1 2 3 4 5	206 002
Донная щетка Vac 8			
Исполнение с 8 нейлоновыми щетками и боковыми щетками		1 2 3 4 5	206 001
Рабочая ширина 260 мм			
Донная щетка 470		1 2 3 4 5	206 001
Специальная поворотная система с нейлоновой щеткой			
Рабочая ширина 470 мм			



Донная щетка Vac 8



Донная щетка 470

Донный очиститель Robby G3

Устройство без использования электричества, подсоединяется к всасывающей линии циркуляционной системы (мин. 6 м³/ч). Самостоятельно выбирает траекторию движения с помощью автоматического программирования, применяется для бассейнов с ровным дном и бассейнов с легким наклоном

Донный очиститель Robby G3		Тип бассейна	№ заказа
		1 2 3 4 5	206 016



Донный очиститель Robby G3

Принадлежности

Принадлежности		№ заказа
Сачок		206 100
Для вылавливания листвы и других крупных загрязнений		
Телескопическая штанга		206 305
Для чистящих щеток Vac 8, 470 и сачка, Бесступенчато регулируемая от 1,50 м до 4,50 м, материал Анодированный алюминий		
Всасывающий шланг Varjo		206 260
Длина выбирается индивидуально кратно 1,5 м, Внутренний диаметр шланга 38 мм		

Присоединительный элемент для всасывающего шланга, см. стр. 4, скиммеры бассейна
Присоединительный элемент и шланговая насадка, см. стр. 8, бассейны с желобом



Сачок





Чистящие устройства бассейна – автономные



Донный очиститель James G

Донный очиститель James G

Гидросос из технического пластика ABS, вкл. 18 м кабель и фильтр-мешок 100 мкм.

Технические данные		Тип бассейна	№ заказа
Электропитание [В, Гц]	230, 50		
Потребляемая мощность [кВт]	0,35		
Производительность насоса [м³/ч]	7		
Вес [кг]	8		

Донный очиститель James G

Телескопическая штанга 3-х составная

Для донного очистителя James G, Бесступенчато регулируемая от 1,50 м до 4,50 м, Материал анодированный алюминий

Фильтр-мешок 100 мкм

Для донного очистителя James G

1 2 3 4 5 206 300

206 305

206 615



Донный очиститель smart active

Донный очиститель smart active

Полностью автоматический донный очиститель, вкл. 18 м кабель. Применяется для частных бассейнов до 10 м длиной.

Технические данные		Тип бассейна	№ заказа
Электропитание [В, Гц]	230, 50		
Выходное напряжение [В]	30		
Производительность насоса [м³/ч]	16		
Вес [кг]	9,5		
Время очистки	3 ч		

Донный очиститель Easy

1 2 3 4 5 206 290



Донный очиститель comfort active

Донный очиститель comfort active

Полностью автоматическое устройство робот-очиститель, чистит с автоматическим программированием дно и стены, оснащен универсальной щеткой, шарнирным соединением кабеля Swivel, 18 м кабелем и тележкой для легкой транспортировки. Применяется для частных бассейнов длиной до 12 м.

Технические данные		Тип бассейна	№ заказа
Электропитание [В, Гц]	230, 50		
Выходное напряжение [В, постоянный ток]	30		
Производительность насоса [м³/ч]	17		
Вес [кг]	10		
Время очистки	2,5 ч		

Донный очиститель comfort cleaner

1 2 3 4 5 206 295



Донный очиститель de luxe active

Донный очиститель de luxe active

Полностью автоматическое устройство робот-очиститель, чистит с автоматическим программированием дно и стены, оснащен универсальной щеткой, шарнирным соединением кабеля Swivel, 18 м кабелем и тележкой для легкой транспортировки. Применяется для частных бассейнов длиной до 12 м.

Технические данные		Тип бассейна	№ заказа
Электропитание [В, Гц]	230, 50		
Выходное напряжение [В, постоянный ток]	30		
Производительность насоса [м³/ч]	17		
Вес [кг]	10,5		
Время очистки	1,5/2,5/3,5 ч		

Донный очиститель de luxe cleaner

1 2 3 4 5 206 265





7 ПОДВОДНЫЕ ПРОЖЕКТОРЫ

Характеристики подводных прожекторов

Ориентировочные значения для световой индикации				
На м ² водной поверхности	Осветительные приборы	Прим. мощность	Осветительные приборы	Прим. мощность
	Прожекторная светотехника PAR	15 Вт	Светодиод белый	3 - 4 Вт
	Галогенная лампа	10 - 15 Вт	Светодиод красный, зеленый, синий	5 Вт

Комплекты освещения

Комплекты освещения подводными прожекторами для бетонного бассейна с плиткой 8 x 4 м				
	Прожекторная светотехника из технического пластика ABS-PAR белый 300 Вт	Галогенная лампа LE белый 180 Вт	Светодиод белый 12 x 3 Вт	Светодиод RGB (красный, зеленый, синий) 12 x 3 Вт
Закладная деталь	2 шт.	2 шт.	4 шт.	5 шт.
Подводный прожектор	2 шт.	2 шт.	4 шт.	5 шт.
Пускорегулирующий аппарат	-	-	-	1 шт.
Прибор с питанием от сети	1 шт.	1 шт.	1 шт.	1 шт.
Модуль радиоприема	-	-	-	1 шт.
Дистанционное радиоуправление	-	-	-	1 шт.
Распределительная коробка ABS/LE	2 шт.	2 шт.	4 шт.	5 шт.
№ заказа	207 190	207 180	207 120	207 170

Подводные прожекторы ABS-PAR, ABS-LED-RGB и принадлежности Отдельные компоненты для индивидуальной комплектовки

Закладная деталь для подводного прожектора ABS		
Материал технический пластик ABS, вкл. 2,5 м защитный шланг кабеля*		
Технические данные	Тип бассейна	№ заказа
Закладная деталь для подводного прожектора ABS	1 2 3	207 295
Фланцевое кольцо для монтажной ниши из технического пластика ABS Включая 2 уплотнения и винты	2 3	207 285

Подводный прожектор ABS-PAR белый	
Включая 3,0 м специальный кабель* (без закладной детали), материал технический пластик ABS, мощность 300 Вт, подсоединение 12 В	№ заказа
Подводный прожектор ABS-PAR белый	207 290

Подводный прожектор ABS-LED-RGB (красный, зеленый, синий)	
Включая 3 м специальный кабель* (без закладной детали), материал технический пластик ABS, мощность 21 Вт, подсоединение 12 В	№ заказа
Подводный прожектор ABS-LED-RGB	207 292

Дистанционное управления и радиоусилитель для ABS-LED-RGB	
	№ заказа
ДУ для ABS-LED-RGB	207 233
Радиоусилитель для ABS-LED-RGB Требуется при плохой радиопередаче (стальной и бетонный бассейн)	207 231

Прибор с питанием от сети		
	Возможность подсоединения макс.	№ заказа
Прибор с питанием от сети 350 ВА	1 под. прож., 300 Вт, 12 В	207 210
Прибор с питанием от сети 700 ВА	2 под. прож., 300 Вт, 12 В	207 222
Прибор с питанием от сети 50 ВА	1 под. прож., 21 Вт, 12 В	207 275

*Большая длина кабеля возможна, цена по запросу



Закладная деталь для подводного прожектора ABS



Подводный прожектор ABS-PAR белый



Подводный прожектор ABS-LED-RGB

7

ПОДВОДНЫЕ
ПРОЖЕКТОРЫ

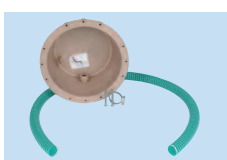


**7 ПОДВОДНЫЕ ПРОЖЕКТОРЫ****Подводные галогенные прожекторы белого цвета и принадлежности****Ориентировочные значения для Освещения**

Осветительные приборы	Прим. мощность на м ² поверхности воды
Галогенная лампа белый	10 - 15 Вт

Осветительный комплект подводных прожекторов для бетонного бассейна с плиткой 8 x 4 м

	Галогенная лампа LE 180 Вт
Закладная деталь	2 шт.
Подводный прожектор	2 шт.
Прибор с питанием от сети	1 шт.
Распределительная коробка LE	2 шт.
№ заказа	207 180



Закладная деталь для подводного прожектора LE/LW 180 и Power-LED 24 x 3 Вт

Закладная деталь для подводного прожектора LE/LW 180 и Power-LED 24 x 3 Вт

Материал бронза, вкл. 1,5 м защитный шланг кабеля*

	Тип бассейна	№ заказа
Закладная деталь для подводного прожектора LE/LW 180 и Power-LED 24 x 3 Вт	1 2	207 255
	3	207 256
Закладная деталь для подводного прожектора LE/LW 180 и Power-LED 24 x 3 Вт с предварительно смонтированным фланцем с изолирующим покрытием	5	207 258
Фланцевое кольцо для закладной детали	2	207 260

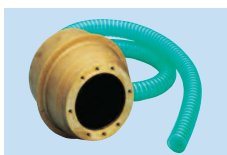


Подводный прожектор LE 180 белый

Подводный прожектор LE/LW 180 белый

Включая 2,5 м специальный кабель* (без закладной детали), Материал бронза, мощность 2 x 65 Вт, светоотдача 180 Вт, подсоединение 12 В

	Крышка	№ заказа
Подводный прожектор LE 180 белый	Нерж. сталь 1.4571	207 252
Подводный прожектор LW 180 белый	Пластмасса белая	207 253

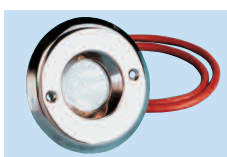


Закладная деталь для мини-подводных прожекторов LE/LW 50 и Mini-Power-LED

Закладная деталь для мини-подводных прожекторов LE/LW 50 и Mini-Power-LED

Материал бронза, вкл. 1 м защитный шланг кабеля*

	Тип бассейна	№ заказа
Закладная деталь для мини-подводных прожекторов LE/LW 50 и Mini-Power-LED	1 2	207 135
	3	207 160
Закладная деталь для мини-подводных прожекторов LE/LW 50 и Mini-Power-LED с пред. встроенным ПВХ-фланцем с изол. покрытием	5	207 137
Фланцевое кольцо для монтажной ниши из технического пластика ABS включая винты и 2 уплотнения	2	207 136



Мини-подводный прожектор LE 50 белый

Мини-подводный прожектор LE/LW 50 белый

Материал бронза, вкл. 2,5 м специальный кабель* (без закладной детали) Мощность 50 Вт, подсоединение 12 В, наружный диаметр 120 мм

	Тип бассейна	Крышка	№ заказа
Мини-подводный прожектор LE 50 белый	1 2 5	Нержавеющая сталь 1.4571	207 130
	3	Бронза ник. олов. сплав с покрытием	207 150
Мини-подводный прожектор LW 50 белый	1 2 5	Нержавеющая сталь с покрытием белого цвета	207 140
	3	Бронза с покрытием белого цвета	207 155

Прибор с питанием от сети

	Возможность подсоединения макс.	№ заказа
Прибор с питанием от сети 175 ВА	1 под. прож., 175 Вт/12 В	207 213
Прибор с питанием от сети 350 ВА	2 под. прож., 175 Вт/12 В	207 210
Прибор с питанием от сети 525 ВА	3 под. прож., 175 Вт/12 В	207 212
Прибор с питанием от сети 150 ВА	2 под. прож. по 50 Вт, 12 В	207 106

*Большая длина кабеля возможна, цена по запросу



**7 ПОДВОДНЫЕ ПРОЖЕКТОРЫ****Подводные прожекторы Power-LED белого цвета и принадлежности**

Ориентировочные значения для Освещения	
Осветительные приборы	Прим. мощность на м ² поверхности воды
Светодиод белый	3 - 4 Вт

Осветительный комплект подводных прожекторов для бетонного бассейна с плиткой 8 x 4 м

	LED белый 12 x 3 Вт
Закладная деталь	4 шт.
Подводный прожектор	4 шт.
Прибор с питанием от сети	1 шт.
Распределительная коробка LE	4 шт.
№ заказа	207 120

Закладная деталь для подводного прожектора LE/LW 180 и Power-LED 24 x 3 Вт

№ заказов 207 255, 207 256 и 207 260 см. стр. 22.

Подводный прожектор Power-LED белый 24 x 3 Вт

Включая 5 м специальный кабель* (без закладной детали), материал бронза, мощность 24 x 3 Вт, подсоединение 12 В

Подводный прожектор Power-LED белый 24 x 3 Вт	Крышка	№ заказа
	Нержавеющая сталь 1.4571	207 235



Подводный прожектор Power-LED белый 24 x 3 Вт

Закладная деталь для подводного прожектора Power-LED 12 x 3 Вт

Материал бронза, вкл. 3 м защитный шланг кабеля*

	Тип бассейна	№ заказа
Закладная деталь для подводного прожектора Power-LED 12 x 3 Вт	1 2 3	207 257
Закладная деталь для подводного прожектора Power-LED 12 x 3 Вт с пред. смонт. специальным ПВХ-фланцем с изол. покр.	5	207 259
Фланцевое кольцо для закладной детали	2 3	207 265



Закладная деталь для подводного прожектора Power-LED 12 x 3 Вт

Подводный прожектор Power-LED белый 12 x 3 Вт

Включая 3 м специальный кабель* (без закладной детали), материал бронза, мощность 12 x 3 Вт

Подводный прожектор Power-LED белый 12 x 3 Вт	Крышка	№ заказа
	Нержавеющая сталь 1.4571	207 240

Закладная деталь для мини-подводных прожекторов LE/LW 50 и Mini-Power-LED

№ заказов 207 135, 207 160, 207 137 и 207 136 см. стр. 22.

Мини-подводный прожектор Power-LED белый 3 x 3 Вт

Материал бронза, вкл. 2 м специальный кабель* (без закладной детали) Мощность 3 x 3 Вт, подсоединение 12 В, наружный диаметр 110 мм

Мини-подводный прожектор Power-LED белый	Тип бассейна	Крышка	№ заказа
	1 2 3 5	Нержавеющая сталь 1.4404	207 157

Прибор с питанием от сети

	Возможность подсоединения макс.	№ заказа
Прибор с питанием от сети Power-LED 72 ВА	1 под. прож., 24 x 3 Вт или 2 под. прож., 12 x 3 Вт/12 В	207 221
Прибор с питанием от сети для Mini-Power-LED белый, 2 x 700 мА	2 Mini-Power-LED 3 x 3 Вт	207 220
Прибор с питанием от сети Power-LED 144 ВА	2 под. прож., 24 x 3 Вт или 4 под. прож., 12 x 3 Вт/12 В	207 223



Подводный прожектор Power-LED белый 12 x 3 Вт



Мини-подводный прожектор Power-LED белый

*Большая длина кабеля возможна, цена по запросу

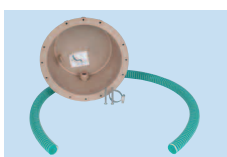
7 ПОДВОДНЫЕ ПРОЖЕКТОРЫ

**7 ПОДВОДНЫЕ ПРОЖЕКТОРЫ****Подводные прожекторы, Power-LED-RGB и принадлежности****Ориентировочные значения для Освещения**

Осветительные приборы	Прим. мощность на м ² поверхности воды
Светодиод красный, зеленый, синий	5 Вт

Осветительный комплект подводных прожекторов для бетонного бассейна с плиткой 8 x 4 м

Закладная деталь	5 шт.
Подводный прожектор	5 шт.
Пускорегулирующий аппарат	1 шт.
Прибор с питанием от сети	1 шт.
Модуль радиоприема	1 шт.
Дистанционное радиоуправление	1 шт.
Распределительная коробка LE	5 шт.
№ заказа	207 170



Закладная деталь для подводного прожектора LE/LW 180 и Power-LED 24 x 3 Вт

Закладная деталь для подводного прожектора LE/LW 180 и Power-LED 24 x 3 Вт

Материал бронза, вкл. 1,5 м защитный шланг кабеля*

	Тип бассейна	№ заказа
Закладная деталь для подводного прожектора LE/LW 180 и Power-LED 24 x 3 Вт	1 2	207 255
	3	207 256
Закладная деталь для подводного прожектора LE/LW 180 и Power-LED 24 x 3 Вт с пред. смонт. ПВХ-фланцем с изол. покр.	5	207 258
Фланцевое кольцо для закладной детали	2	207 260



Подводный прожектор Power-LED-RGB 24 x 3 Вт

Подводный прожектор Power-LED-RGB 24 x 3 Вт (красный, зеленый, синий)

Включая 5 м специальный кабель* (без закладной детали), материал бронза, мощность 24 x 3 Вт, подсоединение 12 В

	Крышка	№ заказа
Подводный прожектор Power-LED-RGB 24 x 3 Вт	Нерж. сталь 1.4571	207 236

7ПОДВОДНЫЕ
ПРОЖЕКТОРЫ

Закладная деталь для подводного прожектора Power-LED 12 x 3 Вт

Закладная деталь для подводного прожектора Power-LED 12 x 3 Вт и Power-LED-RGB 12 x 3 Вт

Материал бронза, вкл. 3 м защитный шланг кабеля*

	Тип бассейна	№ заказа
Закладная деталь для подводного прожектора Power-LED 12 x 3 Вт	1 2 3	207 257
Закладная деталь для подводного прожектора Power-LED 12 x 3 Вт с пред. смонт. фланцем с изол. покр.	5	207 259
Фланцевое кольцо для закладной детали	2 3	207 265



Подводный прожектор Power-LED-RGB 12 x 3 Вт

Подводный прожектор Power-LED-RGB 12 x 3 Вт (красный, зеленый, синий)

Включая 5 м специальный кабель* (без закладной детали), материал бронза, мощность 12 x 3 Вт

	Крышка	№ заказа
Подводный прожектор Power-LED-RGB 12 x 3 Вт	Нержавеющая сталь 1.4571	207 237

*Большая длина кабеля возможна, цена по запросу



**7 ПОДВОДНЫЕ ПРОЖЕКТОРЫ****grünbeck****Принадлежности для подводного прожектора Power-LED-RGB****Пускорегулирующий аппарат для Power-LED-RGB**

Подсоединение 2 шт. 24 x 3 Вт или 4 шт. 12 x 3 Вт

	№ заказа
Пускорегулирующий аппарат для Power-LED-RGB	207 224

Модуль радиоприема с антенной и кабелем для Power-LED-RGB

	№ заказа
Модуль радиоприема с антенной и кабелем для Power-LED-RGB	207 232

Дистанционное управление для Power-LED-RGB

	№ заказа
Дистанционное управление для Power-LED-RGB	207 230

Прибор с питанием от сети

	Возможность подсоединения макс.	№ заказа
Прибор с питанием от сети Power-LED 72 BA	1 под. прож., 24 x 3 Вт или 2 под. прож., 12 x 3 Вт/12 В	207 221
Прибор с питанием от сети Power-LED 144 BA	2 под. прож., 24 x 3 Вт или 4 под. прож., 12 x 3 Вт/12 В	207 223

Распределительная коробка ABS

Материал технический пластик ABS

Технические данные	№ заказа
Распределительная коробка	
Подсоединение	1 x PG 29 2 x PG 21
Габариты (Д x Ш x В) [мм]	117 x 117 x 120
	202 245

Распределительная коробка

Габариты (Д x Ш x В) [мм]	115 x 115 x 68	
	Материал проз. поверхность	№ заказа
Распределительная коробка LE	Нержавеющая сталь	207 270
Распределительная коробка LW	Нерж. сталь с покрытием белого цвета	207 271

Вставной модуль системы управления светотехники DMX

Для управления красным, зеленым, синим подводными прожекторами с помощью внешнего компьютера с программой системы управления светотехники DMX

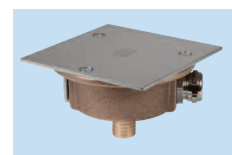
	№ заказа
Вставной модуль системы управления светотехники DMX	207 225



Дистанционное управление для Power-LED-RGB



Распределительная коробка ABS



Распределительная коробка LE

7ПОДВОДНЫЕ
ПРОЖЕКТОРЫ



Лестницы – модель 350, 650, 450 – разделенные, принадлежности, поручни



Лестница модель 350

Лестница модель 350

С встроенными гильзами из пластика, диаметр поручня 43 мм, выгрузка середина/середина поручень 350 мм, ширина середина/середина поручень 500 мм

Технические данные	Материал	Тип бассейна	№ заказа
Лестница модель 350, 3-х ступенчатая Минимальная глубина бассейна 1.100 мм, Общая высота 1.580 мм	Нерж. сталь 1.4301	1 2 3 4 5	204 300
	Нерж. сталь 1.4571	1 2 3 4 5	204 400
Лестница модель 350, 4-х ступенчатая Минимальная глубина бассейна 1.400 мм, Общая высота 1.830 мм	Нерж. сталь 1.4301	1 2 3 4 5	204 301
	Нерж. сталь 1.4571	1 2 3 4 5	204 405



Лестница модель 650

Лестница модель 650

С встроенными гильзами из пластика, диаметр поручня 43 мм, выгрузка середина/середина поручень 650 мм, ширина середина/середина поручень 500 мм

Технические данные	Материал	Тип бассейна	№ заказа
Лестница модель 650, 3-х ступенчатая Минимальная глубина бассейна 1.100 мм, Общая высота 1.580 мм	Нерж. сталь 1.4301	1 2 3 4 5	204 302
	Нерж. сталь 1.4571	1 2 3 4 5	204 410
Лестница модель 650, 4-х ступенчатая Минимальная глубина бассейна 1 400 мм, Общая высота 1 830 мм	Нерж. сталь 1.4301	1 2 3 4 5	204 303
	Нерж. сталь 1.4571	1 2 3 4 5	204 415



Опрокидывающий механизм с встр. гильзой (пример монтажа)

Фланцевые крепления и опрокидывающие механизмы

Для моделей 350 и 650, для крепления на борту бассейна. Поставляются парами

	Материал	№ заказа
Фланцевые крепления	Нерж. сталь 1.4571	204 005
Опрокидывающиеся механизмы для встроенных гильз	Нерж. сталь 1.4301	204 006
Опрокидывающиеся механизмы с фланцевыми креплениями	Нерж. сталь 1.4301	204 007



Лестница модель 450 – разделенная

Лестница модель 450 – разделенная

С фланцевыми креплениями для бетонных бассейнов, диаметр поручня 43 мм, выгрузка середина/середина поручень 450 мм, ширина середина/середина поручень 500 мм

Технические данные	Материал	Тип бассейна	№ заказа
Лестница модель 450-разд., 3-х ступенчатая Минимальная глубина бассейна 1.100 мм, Общая высота 1.760 мм	Нерж. сталь 1.4571	1 2 4	204 420
Лестница модель 450-разд., 4-х ступенчатая Минимальная глубина бассейна 1.400 мм, Общая высота 2.010 мм	Нерж. сталь 1.4571	1 2 4	204 425
Пленочные контрфланцы для модели 450-разд., поставляются парами	Нерж. сталь 1.4571	2	204 309

Поручни

Из нерж. стали 1.4571, полированные, диаметр поручня 40 мм, с консолью для настенного крепления

	Тип бассейна	№ заказа
Поручень длина 1.000 мм	1	204 200
Поручень длина 2.000 мм	1	204 201

Указание: Устойчивость нержавеющей стали гарантируется только в том случае, если выполняется регулярная чистка и не превышаются следующие предельные значения (даже на короткие сроки):
Для нержавеющей стали 1.4301 (V2A): Хлорид-ионы 150 мг/л и pH-значение 7,0 - 7,8
Для нержавеющей стали 1.4571 (V4A): Хлорид-ионы 400 мг/л и pH-значение 6,8 - 8,2

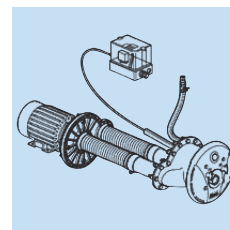




Устройства противотока

Пример с противотоком G 3 rondo

Тип бассейна	1	2	3	4
Закладная деталь G 3 rondo	209 230	209 230	209 230	209 232
Сборная деталь G 3 rondo				
Крышка из пластмассы белого цвета	209 275	209 275	209 275	209 275
Фланцевое кольцо	–	209 276	209 277	–
Насос 2,6 кВт	209 596	209 596	209 596	209 596
Консоль для насоса	209 598	209 598	209 598	209 598
Круговой поручень	209 418	209 417	209 417	209 418
Распределительный ящик	209 140	209 140	209 140	209 140



Противоток G 3 rondo

Противоток – закладная деталь

Технические данные	Тип бассейна	№ заказа
Всасывающий патрубок [DN]	65	
Напорный патрубок [DN]	50	
Количество форсунок	1	
Противоток G 1 rondo – закладная деталь	1 2 3	209 340
Материал пластмасса	5	209 343
Противоток G 3 rondo – закладная деталь	1 2 3	209 230
Материал бронзовое литье	5	209 279
Противоток G 3S rondo* – закладная деталь		
Материал бронзовое литье	4	209 232

* Указание: Керновое бурение и уплотнительный материал выполняются заказчиком

Противоток – сборная деталь

Состоит из: сопловой головки с регулятором количества воздуха, автоматики включения с пневмокнопкой для включения/выключения и поворотной форсунки. Все детали, соприкасающиеся с водой бассейна, изготовлены из пластмассы или нержавеющей стали 1.4571. Сборная деталь без насосных агрегатов

Технические данные	Тип бассейна	№ заказа
Противоток – сборная деталь G 1 rondo, G 3 rondo, G 3S rondo		
Материал крышки пластмасса белого цвета	1 2 3 4 5	209 275
Противоток – сборная деталь G 1 rondo, G 3 rondo, G 3S rondo		
Материал крышки нержавеющая сталь 1.4571	1 2 3 4 5	209 278
Фланцевое кольцо		
подходящее для противотока G1 rondo, G 3 rondo и G 3S rondo	2 4	209 276
	3	209 277



Противоток сборная деталь крышка из пластмассы белого цвета

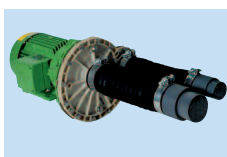


Противоток сборная деталь крышка из нержавеющей стали





Принадлежности для устройств противотока



Насос

Насос	
Для аттракционов, состоит из: пластмассового центробежного насоса с присоединительным шлангом	
Технические данные	№ заказа
Электроподключение [В, трех. ток, Гц]	230/400, 50
Насос Мощность ок. 40 м3/ч при 10 м вод. столба, Потребляемая мощность 1,9 кВт	209 597
Насос Мощность ок. 48 м3/ч при 8,5 м вод. столба, Потребляемая мощность 2,6 кВт	209 596
Насос Мощность ок. 60 м3/ч при 10 м вод. столба, Потребляемая мощность 3,6 кВт	209 590

Консоль для насоса	
Технические данные	№ заказа
Напольная консоль для насоса Материал нержавеющая сталь 1.4301	209 598
Настенная консоль для насоса Материал оцинкованная сталь	209 589



Центробежный насос низкого давления SMK

Центробежный насос низкого давления SMK – самовсасывающий	
Для аттракционов	
Технические данные	№ заказа
Центробежный насос низкого давления SMK 1,5 Мощность ок. 42 м3/ч при 9 м вод. столба, Потребляемая мощность 1,9 кВт	209 890
Центробежный насос низкого давления SMK 3 Мощность ок. 60 м3/ч при 10 м вод. столба, Потребляемая мощность 3,5 кВт	209 891

Распределительный ящик для насоса аттракциона	
Включая преобразователь пневмосигнала и защиту двигателя	
Технические данные	№ заказа
Распределительный ящик для насоса аттракциона	209 140
Распределительный ящик для насоса аттракциона с реле времени	209 145





Устройства противотока и принадлежности

Массажная импульсная форсунка для устройства противотока

Для пульсирующего массажа спины с 9 вибрирующими струями воды с воздухом.
Применяется для устройств противотока G 1 rondo, G 3 rondo и G 3S rondo

Массажная импульсная форсунка

№ заказа
209 410



Массажная импульсная форсунка

Массажный импульсный шланг для устройства противотока

Для пульсирующего точечного массажа со шлангом длиной 1,5 м и 3 вибрирующими струями воды с воздухом.
Применяется для устройств противотока G 1 rondo, G 3 rondo и G 3S rondo

Массажный импульсный шланг

№ заказа
209 411



Массажный импульсный шланг

Круговой поручень для устройства противотока

Материал: Нержавеющая сталь 1.4571

Круговой поручень для G 1 rondo и G 3 rondo

Тип бассейна	№ заказа
1 4	209 418
2 3	209 417

Поручень для устройства противотока

Материал: нержавеющая сталь 1.4571, для устройств противотока G 1 rondo, G 3 rondo и G 3S rondo.
Поставляются парами. Диаметр поручня 25 мм, длина 250 мм

Поручень

Тип бассейна	№ заказа
1	209 413

Устройство противотока TREVI

Для беспрепятственного монтажа на уже установленный бассейн. Устройство оснащено регулируемой поворотной форсункой, а также постоянным подмесом воздуха и мощности струи.

Технические данные

Технические данные		№ заказа
Электроподключение [В, пер. ток, Гц]	230, 50	209 430
Потребляемая мощность [кВт]	1,7	
Мощность ок. [м3/ч]	40	



Противоток TREVI



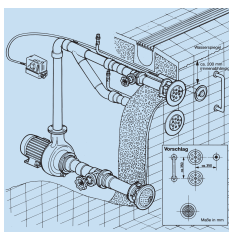


Варианты гидромассажных установок

Варианты гидромассажных установок

Количество форсунок	2 шт.	3 шт.	4 шт.
Проток [м³/ч]	24	36	48
Всасывающий патрубок в соответствии с DIN EN 13451	1 шт.	1 шт.	1 шт.
Насос (потребляемая мощность)	1,9 кВт	1,9 кВт	2,6 кВт

В данной таблице приводятся только рекомендации!



Гидромассажная установка

Пример для гидромассажной установки с 2 форсунками, вариант исполнения из пластмассы

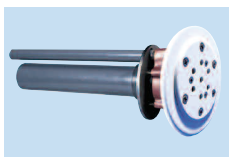
		1	2	4
Массажная форсунка balance				
Закладная деталь	2 шт.	209 414	209 414	209 422
Всасывающий патрубок				
Закладная деталь бронза	1 шт.	209 670	209 670	209 670
Всасывающий патрубок				
Фланцевое кольцо	1 шт.	–	209 695	–
Пневмокнопка				
Закладная деталь	1 шт.	210 155	210 155	210 155
Массажная форсунка balance				
Сборная деталь, пластмасса	2 шт.	209 423	209 424	209 423
Всасывающий патрубок				
Сборная деталь	1 шт.	209 675	209 675	209 675
Пневмокнопка				
Сборная деталь	1 шт.	210 158	210 158	210 158
Пневмокнопка				
Фланцевое кольцо	1 шт.	–	210 157	–
Насос				
1,9 кВт	1 шт.	209 597	209 597	209 597
Консоль насоса	1 шт.	209 598	209 598	209 598
Распределительный ящик 1 шт.	209 140	209 140	209 140	

Гидромассажная установка и принадлежности

Отдельные компоненты для индивидуальной комплектовки

Массажная форсунка balance

Технические данные	Материал	Тип бассейна	№ заказа
Массажная форсунка balance Закладная деталь	Пластмасса	1 2	209 414
		1 2	209 420
Массажная форсунка balance Закладная деталь	Бронза	4	209 422
		5	209 421
Массажная форсунка balance Сборная деталь	Крышка пластмасса	1 4 5	209 423
		2	209 424
Массажная форсунка balance Сборная деталь	Крышка Нерж. сталь 1.4571	1 4 5	209 425
		2	209 426
Массажная форсунка balance Закладная-сборная деталь	Крышка пластмасса	3	209 427
		Крышка Нерж. сталь 1.4571	3

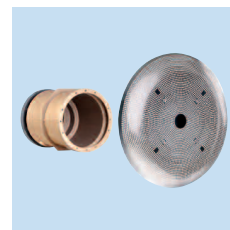
Массажная форсунка
закладная и сборная деталь



Принадлежности для гидромассажных установок

Всасывающий патрубок в соответствии с DIN EN 13451, количество прот. воды макс. 50 м³/ч при 0,5 м/с скорости потока

Технические данные	Материал	Тип бассейна	№ заказа
Всасывающий патрубок Закладная деталь DN 80	Бронза	1 2 3 4	209 670
Всасывающий патрубок Закладная деталь DN 80 с пред. смонт. ПВХ-фланцем с изол. покрытием	Бронза/ПВХ	5	209 671
	Крышка с покрытием белого цвета	1 2 3 4 5	209 675
Всасывающий патрубок Сборная деталь	Крышка Нерж. сталь 1.4571	1 2 3 4 5	209 690
Всасывающий патрубок		2	209 695
Фланцевое кольцо		3	209 700



Всасывающий патрубок – Закладная и сборная деталь

Пневмокнопка

Технические данные	Материал	Тип бассейна	№ заказа
Пневмокнопка Закладная деталь	Бронза	1 2 3	210 155
Пневмокнопка Закладная деталь с пред. смонт. ПВХ-фланцем с изол. покрытием	Бронза/ПВХ		210 159
	Нерж. сталь 1.4571		210 156
	Нерж. сталь 1.4571 с покрытием белого цвета	5	
Пневмокнопка Сборная деталь с 5 м шлангом PN		1 2 3 5	210 158
Пневмокнопка Сборная деталь	Нерж. сталь 1.4571	2 3	210 157

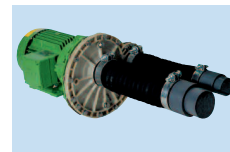


Пневмокнопка – Закладная деталь

Насос

Для аттракционов, состоит из: пластмассового центробежного насоса с присоединительным шлангом

Технические данные	№ заказа
Электроподключение [В, трех. ток, Гц]	230/400, 50
Насос Мощность ок. 40 м ³ /ч при 10 м вод. столба, Потребляемая мощность 1,9 кВт	209 597
Насос Мощность ок. 48 м ³ /ч при 8,5 м вод. столба, Потребляемая мощность 2,6 кВт	209 596
Насос Мощность ок. 60 м ³ /ч при 10 м вод. столба, Потребляемая мощность 3,6 кВт	209 590



Насос

Консоль для насоса

	№ заказа
Напольная консоль для насоса Материал нержавеющая сталь 1.4301	209 598
Настенная консоль для насоса Материал оцинкованная сталь	209 589

Распределительный ящик для насоса аттракциона

Включая преобразователь пневмосигнала и защиту двигателя

	№ заказа
Распределительный ящик для насоса аттракциона	209 140
Распределительный ящик для насоса аттракциона с реле времени	209 145





Комплект аттракциона с водопадом

Комплект аттракциона с водопадом Cobra			
Тип бассейна	1	2	3
Водопад Cobra			
Закладная деталь	1 шт.	1 шт.	1 шт.
Всасывающий патрубок			
Закладная деталь	1 шт.	1 шт.	1 шт.
Пневмоклапан			
Закладная деталь	1 шт.	1 шт.	1 шт.
Всасывающий патрубок			
Фланцевое кольцо для бассейна с пленочным покрытием	-	1 шт.	-
Всасывающий патрубок			
Фланцевое кольцо для готового бассейна	-	-	1 шт.
Пневмоклапан			
Фланцевое кольцо	-	1 шт.	1 шт.
Водопад Cobra			
Сборная деталь	1 шт.	1 шт.	1 шт.
Всасывающий патрубок			
Сборная деталь, нержавеющая сталь	1 шт.	1 шт.	1 шт.
Пневмоклапан			
Сборная деталь	1 шт.	1 шт.	1 шт.
Насос 2,2 кВт	1 шт.	1 шт.	1 шт.
Распределительный ящик	1 шт.	1 шт.	1 шт.
№ заказа	209 710	209 715	209 720

Водопад Cobra

Отдельные компоненты для индивидуальной комплектации



Водопад Cobra

Водопад Cobra			
Технические данные	Материал	Тип бассейна	№ заказа
Водопад Cobra			
Закладная деталь			
Подсоединение напорного патрубка DN 50	Нерж. сталь 1.4571 ПВХ	1 2 3 4 5	209 711
Водопад Cobra			
Сборная деталь			
Ширина потока 500 мм, Общая высота 800 мм, Длина 555 мм	Нерж. сталь 1.4571 матовая, травленая и шлифованная	1 2 3 4 5	209 712



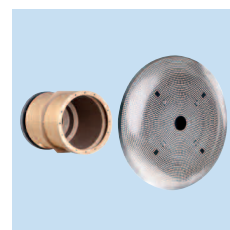


Принадлежности для водопада Cobra

Всасывающий патрубок в соответствии с DIN EN 13451, количество прот. воды макс. 50 м³/ч при 0,5 м/с скорости потока

Для аттракционов

Технические данные	Материал	Тип бассейна	№ заказа
Всасывающий патрубок Закладная деталь DN 80	Бронза	1 2 3 4	209 670
Всасывающий патрубок Закладная деталь DN 80 спред. смонт. ПВХ-фланцем с изол. покрытием	Бронза/ПВХ	5	209 671
	Крышка с покрытием белого цвета	1 2 3 4 5	209 675
Всасывающий патрубок Сборная деталь	Крышка Нерж. сталь 1.4571	1 2 3 4 5	209 690
Всасывающий патрубок		2	209 695
Фланцевое кольцо		3	209 700



Всасывающий патрубок –
Закладная и сборная деталь

Пневмокнопка

Технические данные	Материал	Тип бассейна	№ заказа
Пневмокнопка Закладная деталь	Бронза	1 2 3	210 155
Пневмокнопка Закладная деталь с пред. смонт. ПВХ-фланцем с изол. покрытием	Бронза/ПВХ	5	210 159
Пневмокнопка Сборная деталь	Нерж. сталь 1.4571	1 2 3 5	210 156
с 5 м шлангом PN	Нерж. сталь 1.4571 с покрытием белого цвета	1 2 3 5	210 158
Пневмокнопка Сборная деталь	Нерж. сталь 1.4571	2 3	210 157



Пневмокнопка –
Закладная деталь

Насос

Для аттракционов, состоит из:

многоблочного насоса с фильтром грубой очистки и гибкого подсоединения DN 80

Технические данные	№ заказа
Электроподключение [В, трех. ток, Гц]	230/400, 50
Насос Мощность ок. 24 м ³ /ч при 13,5 м вод. столба, Потребляемая мощность 2,2 кВт	243 190

Распределительный ящик для насоса аттракциона

Включая преобразователь пневмосигнала и защиту двигателя

	№ заказа
Распределительный ящик для насоса аттракциона	209 140
Распределительный ящик для насоса аттракциона с реле времени	209 145





duo vario

Устройство противотока duo vario можно комбинировать с массажными форсунками или донным гейзером. Механическое реверсивное управление, а также включение и выключение установки выполняется на крышке в середине сопловой головки установки противотока. Для работы необходим насос с мощностью минимум 3,6 кВт.

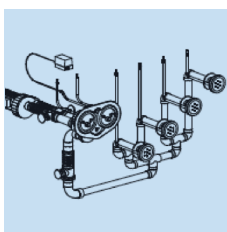
Возможные комбинации – устройство противотока duo vario – Массажная форсунка balance, донный гейзер

Возможные форсунка	Устройство Донный гейзер duo vario	Массажная комбинации balance	противотока
duo vario Массажная форсунка	1 x	макс. 3 - 5 см. стр. 30	
duo vario Донный гейзер	1 x		1 x см. стр. 35

Пример варианта исполнения duo vario

Пример варианта исполнения duo vario с 4 массажными форсунками/донным гейзером

Тип бассейна		Массажная форсунка 1	Донный гейзер 1
duo vario – закладная деталь	1 шт.	209 100	209 100
Донный гейзер – закладная деталь	1 шт.	–	209 650
Массажная форсунка – закладная деталь	4 шт.	209 414	–
duo vario – сборная деталь	1 шт.	209 103	209 103
Донный гейзер – сборная деталь	1 шт.	–	209 652
Массажная форсунка – сборная деталь	4 шт.	209 423	–
Насос 3,6 кВт	1 шт.	209 590	209 590
Консоль насоса	1 шт.	209 598	209 598
Распределительный ящик	1 шт.	209 140	209 140



duo vario с 4 массажными форсунками

Отдельные компоненты для индивидуальной комплектовки

Устройство противотока duo vario – закладная деталь

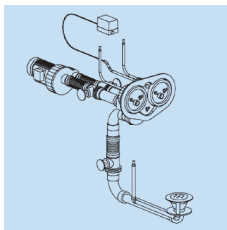
Двухпоточная закладная деталь для незаконченного монтажа для комбинации с донным гейзером или массажными форсунками

Технические данные		Тип бассейна	№ заказа
Материал	Бронзовое литье, ПВХ		
Всасывающий патрубок [DN]	80		
Напорный патрубок [DN]	65		
		1 2	209 100
Устройство противотока duo vario – закладная деталь		3	209 101
		5	209 106

Устройство противотока duo vario – сборная деталь

Двухпоточная сборная деталь без насоса и распределительного ящика для комбинации с донным гейзером или массажными форсунками. Состоит из: сопловой головки с горизонтальным потоком, регулятора включения и количества, а также переключателя потока, регулирующего устройства подачи воздуха с поворотными форсунками. В исполнении для пленочного бассейна с зажимным фланцем, винтами и уплотнением.

Технические данные		Тип бассейна	№ заказа
Материал	Пластмасса, нержавеющая сталь		
		1	209 103
		2	209 104
Устройство противотока duo vario – сборная деталь		3	209 105
		5	209 240



duo vario с донным гейзером





Принадлежности для duo vario

Донный гейзер – закладная деталь

Для дна бассейна, включая воздушный вентиль

Технические данные	Тип бассейна	№ заказа
Подвод воздуха [DN] 20		
Напорный патрубок [DN] 65		
Донный гейзер – закладная деталь	1 2	209 650
Материал пластмасса, нержавеющая сталь	5	209 655
Донный гейзер – закладная деталь	3	209 651
Материал бронзовое литье		



Донный гейзер закладная и сборная деталь

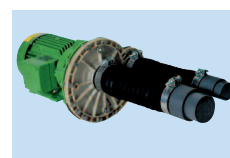
Донный гейзер – сборная деталь

	Тип бассейна	№ заказа
	1 5	209 652
	2	209 653
Донный гейзер – сборная деталь	3	209 654

Насос

Для аттракционов, состоит из: пластмассового центробежного насоса с присоединительным шлангом

Технические данные	№ заказа
Электроподключение [В, трех. ток, Гц] 230/400, 50	
Насос	
Мощность ок. 60 м ³ /ч при 10 м вод. столба, потребляемая мощность 3,6 кВт	209 590
Насос	
Мощность ок. 80 м ³ /ч при 9 м вод. столба, потребляемая мощность 4,9 кВт	209 595



Насос

Консоль для насоса

	№ заказа
Напольная консоль для насоса Материал нержавеющая сталь 1.4301	209 598
Настенная консоль для насоса Материал оцинкованная сталь	209 589

Распределительный ящик для насоса аттракциона

Включая преобразователь пневмосигнала и защиту двигателя

	№ заказа
Распределительный ящик для насоса аттракциона	209 140
Распределительный ящик для насоса аттракциона с реле времени	209 145

Круговой поручень для устройства противотока duo vario

Материал: Нержавеющая сталь 1.4571

	Тип бассейна	№ заказа
Круговой поручень	2 3	209 419

Поручень для устройства противотока

Материал: нержавеющая сталь 1.4571, для устройства противотока duo vario, поставляется парами. Диаметр поручня 25 мм, длина 250 мм

	Тип бассейна	№ заказа
Поручень	1	209 413





Комплекты аттракциона G3 vario



Пример монтажа WK-vario, устройства противотока и массажных форсунок



Пример монтажа WK-vario, устройства противотока и водопада

Комплекты аттракционов с устройством противотока с WK-vario и массажными форсунками и водопадом

	Противоток/гидромассаж Сборная деталь, пластмасса	Противоток/водопад Сборная деталь, нержавеющая
сталь Тип бассейна	1	1
Устройство противотока		
Закладная деталь	1 шт.	1 шт.
Противоток		
Сборная деталь	1 шт.	1 шт.
Массажные форсунки – закладная деталь	3 шт.	-
Массажные форсунки – сборная деталь	3 шт.	-
Распределительный ящик	1 шт.	1 шт.
Водопад – закладная деталь	-	1 шт.
Водопад – сборная деталь	-	1 шт.
WK-vario – насос	1 шт.	1 шт.
Консоль для насоса	1 шт.	1 шт.
Обратный клапан DN 50	-	1 шт.
№ заказа	209 300	209 310

Насос WK-vario



Насос WK-vario

Насос WK-vario		№ заказа
С гидравлическим устройством переключения для поочередного режима работы двух аттракционов		
Технические данные		
Электропитание [В, трех. ток, Гц]	230/400, 50	
Насос WK-vario		
Мощность ок. 60 м ³ /ч при 10 м вод. столба, Потребляемая мощность 3,6 кВт		209 503



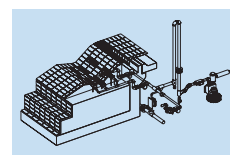


Комплекты аттракциона с донным аэратором

Комплекты аттракциона с донным аэратором			
Тип бассейна		1	2
Донный аэратор – закладная деталь	1 шт.	210 470	210 470
Донный аэратор – сборная деталь	1 шт.	210 465	210 465
Фланцевое кольцо	1 шт.	-	210 475
№ заказа		210 460	210 480

Пример установки для двух лежачих мест с аэромассажным элементом

			№ заказа
Тип бассейна			1
Аэромассажный элемент	6 шт.		386 800
Воздуходувка SD 5	1 шт.		212 108
Глушитель	1 шт.		212 116
Присоединительный штуцер	1 шт.		212 150
Фильтр тонкой очистки с присоединительным штуцером	1 шт.		212 118
Обратный клапан DN 65	1 шт.		304 310
Устройство впуска воды в воздушный трубопровод	1 шт.		212 523
Дополнительное управление для устройства впуска воды	1 шт.		209 146
Пневмокнопка – закладная деталь	1 шт.		210 155
Пневмокнопка – сборная деталь	1 шт.		210 156
Распределительный ящик	1 шт.		209 140
Стеновой проход, прямой 2"	2 шт.		202 300



Пример установки аэромассажного лежачего места

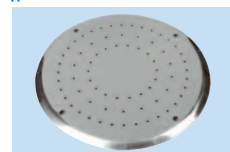
Аэромассажная установка

Отдельные компоненты для индивидуальной комплектовки

Донный аэратор			
Технические данные	Материал	Тип бассейна	Номер заказа
Донный аэратор – закладная деталь Состоит из чаши бассейна (Ø 300 мм, подсоед. 90°, 2") и пневмокнопки - закладной детали	Бронза	1 2	210 470
Донный аэратор – закладная деталь С пред. смонт. ПВХ-фланцем с изол. покрытием	Бронзовое литье/ПВХ	5	210 471
Донный аэратор – сборная деталь Состоит из аэромассажной плиты (Ø 340 мм), воздуходувки (1,1 кВт), обратного клапана, распределительного ящика и пневмокнопки – сборной детали	Нерж. сталь 1.4571	1 2 5	210 465
Донный аэратор – фланцевое кольцо		2	210 475



Донный аэратор, закладная деталь

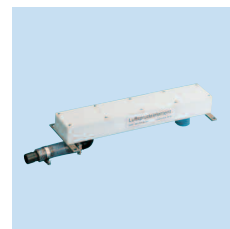


Донный аэратор сборная деталь

Аэромассажный элемент

Применяется для аэромассажного лежачего места и для бетонной гидромассажной ванны. Ок. 20 м³/ч требуемого количества воздуха на 1 элемент. Рекомендация: на одно лежащее место 3 аэромассажных элемента.

Технические данные	Габариты (Д x Ш x В) [мм]	Тип бассейна	№ заказа
Аэромассажный элемент Материал Пластмасса белого цвета, подсоединение DN 25	495 x 95 x 60	1	386 800



Аэромассажный элемент



**Принадлежности для аэромассажной установки**

Воздуходувка SD 5

Воздуходувка SD 5		№ заказа
Область применения в сочетании с аэромассажной плитой для бассейна глубиной до ок. 1,30 м*, в сочетании с аэромассажным элементом для 6 шт.*		
Технические данные		№ заказа
Материал	Литье алюминия	
Мощность [мЗ/ч]	120 (при 0,15 бар)	
Электроподключение [В, трех. ток, Гц]	230/400, 50	
Подсоединение [DN]	50	
Воздуходувка SD 5		212 108

* Следует учитывать индивидуальную монтажную ситуацию!

Принадлежности для аэромассажных установок		№ заказа
Глушитель		
Подходит для воздуходувки SD 5 с присоединительным штуцером		212 116
Присоединительный штуцер		
Подходит на напорный штуцер для воздуходувки SD 5		
Материал литье алюминия, подсоединение DN 50		212 150
Фильтр тонкой очистки		
Подходит для воздуходувки SD 5; необходим при содержании в среде (воздухе) твердых веществ или других загрязнений		212 118
Обратный клапан RSK		
Предназначен для монтажа в воздушный трубопровод, вкл. присоединительный фланец DN 65		304 310
Устройство впуска воды в воздушный трубопровод		
Для дезинфекции трубопровода подачи воды		212 523
Блок дополнительного управления для устройства впуска воды		
Для связи прибора управления GENO®-BW-tronic с распределительным ящиком воздуходувки		209 146



Пневмокнопка – Закладная деталь

Пневмокнопка			
Технические данные	Материал	Тип бассейна	№ заказа
Пневмокнопка			
Закладная деталь	Бронза	1 2 3	210 155
Пневмокнопка Закладная деталь пред. смонт. с ПВХ-фланцем с изол. покрытием	Бронза/ПВХ		210 159
Пневмокнопка	Нерж. сталь 1.4571	5	210 156
Сборная деталь с 5 м шлангом PN	Нерж. сталь 1.4571 с покрытием белого цвета	1 2 3 5	210 158
Пневмокнопка Сборная деталь	Нерж. сталь 1.4571	2 3	210 157

Распределительный ящик для насоса аттракциона		№ заказа
Включая преобразователь пневмосигнала и защиту двигателя		
Распределительный ящик для насоса аттракциона		209 140
Распределительный ящик для насоса аттракциона с реле времени		209 145

Указание: Все примеры установок без соединительных трубопроводов и арматур!





Комплекты дезинфекции

Метод измерения Способ дезинфекции	Ручной	Автоматический				
	Хлор	Хлор	Хлор	Бром	Бром + УФ	Активный кислород + УФ
Комплект дезинфекции	Ручной 1)	basis comfort 2)	de luxe comfort 3)	basis control 4)	de luxe control 5)	de luxe tronic 6)
Автом. измерит. регулир. установка GENO®-CPR-tronic O2 family		1	1	1	1	1
Дозирующая установка GENO®-Schlaudos SP 0,8		1				
SP 1,6		1		1		
Дозирующая установка GENODOS® SB 1/40			1		1	1
Дозирующая установка GENODOS® SBC 1/40			1			
Дозирующая установка GENODOS® SBA 6/40						1
Монтажная панель для дозирующего насоса		1	1	1	1	1
УФ установка GENO®-UV-120 I					1	1
Комплект подключения для GENO®-UV-120 I					1	1
Комплект промывки для УФ приборов					1	1
Проточный дозатор GENO-mat® comfort				1	1	
Редукционный клапан DHV 2			2		1	2
Дозирующий поплавок	1					
GENO®-Chlor S, 5 кг	1					
GENO®-Chlor A, 25 кг		1	1			
GENO®-aktiv, 22 кг						1
GENO®-Brom-Tabletten, таблетки, 5 кг				1	1	
GENO®-minus, 5 кг	1					
GENO®-minus N, 22 кг		1	1	1	1	1
GENO®-clean CP 10 x 1 l					1	1
Приемная ванна для реагентов		2	2	1	1	2
Контрольный прибор для GENO®-aktiv- и величины pH						1
Контрольный прибор для величины хлора, брома и значения pH	1	1	1	1	1	
№ заказа	213 010	213 130	213 140	213 150	213 160	213 170

1) pH/хлор – вручную

Добавка реагентов выполняется вручную прямо в бассейн. Быстро растворимый хлор применяется для дезинфекции; для снижения значения pH используется гранулат GENO®-minus.

2) pH/хлор – регулирование в зависимости от необходимости – дозирование посредством шланговых дозирующих насосов

С помощью автоматической измерительно-регулирующей установки GENO®-CPR-tronic O2 family постоянно измеряются значения pH и редокс-потенциала (хлора) и в зависимости от необходимости регулируются. Дозировка выполняется через шланговые дозирующие насосы.

3) pH/хлор – регулирование в зависимости от необходимости – дозирование посредством мембранных насосов

Установка см. пункт 2), дозирование выполняется, однако, с помощью самовентилирующихся мембранных насосов

4) pH/бром – регулирование в зависимости от необходимости – дозирование посредством шланговых дозирующих насосов

С помощью автоматической измерительно-регулирующей установки GENO®-CPR-tronic O2 family постоянно измеряются значения pH и редокс-потенциала и в зависимости от необходимости регулируются. Дозирование регулируемого химиката pH выполняется с помощью шлангового дозирующего насоса, добавление дезинфицирующего средства бром с помощью проточного дозатора.

5) pH/бром-редокс + UV – регулирование в зависимости от необходимости – дозирование посредством мембранного насоса

С помощью автоматической измерительно-регулирующей установки GENO®-CPR-tronic O2 family постоянно измеряются значения pH и редокс-потенциала и в зависимости от необходимости регулируются. Дозирование регулируемого химиката pH выполняется с помощью само-вентилирующего мембранного насоса. Добавка дозирующего средства бром выполняется с помощью проточного дозатора. Das УФ-установка используется в качестве дополнительного средства, благодаря чему использование химикатов сводится к минимуму.

6) pH/активный кислород + УФ – регулируемый по времени – дозировка посредством мембранного насоса

При этой „мягкой дезинфекции“ в воду бассейна добавляется активный кислород, регулируемый по времени. Дополнительную защиту обеспечивает УФ дезинфекция. Значение pH постоянно измеряется и регулируется с помощью GENO®-CPR-tronic O2 family. Управление дозирующим насосом для GENO®-aktiv выполняется с помощью программы выдержек времени прибора управления BW-tronic. Этот метод подходит для открытых бассейнов и бассейнов с пленочным покрытием.



Отдельные компоненты для индивидуальной комплектации

Автоматические измерительно-регулирующие установки и принадлежностиGENO[®]-CPR-tronic 02 family**Автоматическая измерительно-регулирующая установка GENO[®]-CPR-tronic 02 family**

Для постоянного измерения и регулирования концентрации значения редокс-потенциала (с пересчетом на дезинфекцию), а также значения pH, полностью смонтированная и готовая к подключению, включая точку забора пробы воды и измерение/компенсацию температуры.

Технические данные		№ заказа
4 аналоговых токовых выхода (мА)	0/4 - 20	203 500
Интерфейсы	1 x RS 485 для соединения с сенсорным пультом управления и с BW-tronic	
Интерфейсы	1 x RS 485 для дополнительного модуля (опции)	
Интерфейсы	1 x RS 232 для настройки принтера Epson LQ 300+	
Габариты монтажной панели (Ш x В) [мм]	400 x 820	
Электроподключение [В, пер. ток, Гц]	230, 50	
Диапазон измерений свободный хлор [мг/л]	0,05 - 10,0	
Диапазон измерений (pH)	0 - 14,0	
Диапазон измерений (редокс) [mV]	0 - 1.300	

Контрольное устройство протока

Защитное устройство для монтажа в измерительно-регулирующую установку GENO[®]-CPR-tronic family 02 (Индикация неисправности, если нет протока пробы воды)

Контрольное устройство протока		№ заказа
		203 800

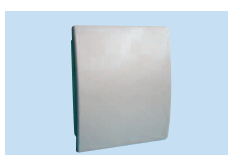


Регистрирующее устройство с запоминанием данных

Регистрирующее устройство с запоминанием данных

Для запоминания данных измерения автоматической измерит. регулир. установки GENO[®]-CPR-tronic 02 family на плату памяти SD (объем памяти: 128 MB). С помощью картридера (не входит в объем поставки) вводятся параметры на компьютер заказчика и распечатываются.

Регистрирующее устройство с запоминанием данных		№ заказа
		203 565



Термо/гидродатчик

Термо/гидродатчик

Для измерения относительной влажности воздуха, а также температуры помещения. Индикация выводится на автомат. измерит. регулир. установку GENO[®]-CPR-tronic 02 family или на сенсорном пульте управления.

Термо/гидродатчик		№ заказа
		203 535



Дополнительный модуль для контроля уровня химикатов и сигнализации опорожнения

Дополнительный модуль для контроля уровня химикатов и сигнализации опорожнения

Сигнал предупреждения для добавления химикатов на автомат. измерит. регулир. установке GENO[®]-CPR-tronic 02 family или на сенсорном пульте управления

Дополнительный модуль для контроля уровня химикатов и сигнализации опорожнения		№ заказа
		203 555





Сенсорный пульт управления и принадлежности

Сенсорный пульт управления 5,7"

Дистанционное управление и индикация всех существенных для бассейна компонентов для связи с прибором управления GENO®-BW-tronic и автомат. измерительно-регулирующей установкой GENO®-CPR-tronic 02 family

№ заказа**Сенсорный пульт управления 5,7"**

203 545



Сенсорный пульт управления

Принадлежности для сенсорного пульта управления

Корпус сенсорного пульта управления для скрытой проводки

Состоит из монтажной рамки из ПВХ, крышки из шлифованной нержавеющей стали, вкл. крепежный материал

Габариты (Ш x В) [мм]

320 x 210

№ заказа

203 550

Блок переключения наружного освещения для сенсорного пульта управления

Для переключения до 4 источников света на сенсорном пульте управления

203 575

Модуль свертывающихся жалюзи для сенсорного пульта управления

Для открытия и закрытия устройств покрытия бассейна.

Включение выполняется на сенсорном пульте управления. Выключение выполняется вручную или с помощью конечного выключателя.

203 570

Кондиционеры (Mepenga)-модуль для сенсорного пульта управления*

На сенсорном пульте управления могут быть изменены влажность помещения и температура воды. В результате изменения температуры воды температура помещения регулируется с помощью кондиционера.

203 580

* Указание: Требуется техническое разъяснение!



Корпус сенсорного пульта управления для скрытой проводки





Дозирующие установки, редукционный клапан, монтажная панель, приемная ванна для реагентов



Дозирующая установка GENO®-Schlaudos, смонтированная на монтажной панели

Дозирующая установка GENO®-Schlaudos SP 0,8 и SP 1,6

Шланговый насос специально для применения в частном бассейне. Надежное всасывание и дозирование даже загазованной среды, почти бесшумный режим работы. Объем поставки: GENODOS®-всасывающая трубка, 5 м ПТФЭ-дозировущий шланг и устройство впрыска.

Технические данные		Подходят для	№ заказа
Электроподключение [В, пер. ток, Гц, Вт]	230, 50, 16		
Корпус	Техническая пластмасса PPE		
Уплотнение корпуса	Силикон		
GENO®-Schlaudos SP 0,8			
Устройство впрыска	T	GENO®-Chlor A	203 515
Мощность дозирования [л/ч при 1,5 бар] при 10 Uрm	0,8		
GENO®-Schlaudos SP 1,6			
Устройство впрыска	2.71	GENO®-minus N GENO®-plus N	203 525
Мощность дозирования [л/ч при 1,5 бар] при 20 Uрm	1,6		



Дозирующая установка GENO-DOS® SB, смонтированная на монтажной панели

Дозирующая установка GENODOS® SB 1/40, SBC 1/40 и SBA 6/40

Состоит из: GENODOS®-насоса, GENODOS®-всасывающей трубки, 5 м ПТФЭ-дозировущего шланга и устройства впрыска. Самовсасывающий и против давления самовентилирующийся мембранный насос для дозирования жидкостей. Оснащен потенциально свободным выходом сигнала о неисправности, импульсной линией и импульсным усилением. С консолью для настенного или напольного монтажа.

Технические данные		Подходят для	№ заказа
Давление дозирования макс. [бар]	10		
Класс защиты [IP]	54		
Электроподключение [В, пер. ток, Гц, Вт]	230, 50, 16		
Дозирующая установка GENODOS® SB 1/40			
Устройство впрыска 2.71, дозирующий насос GP-1/40, Мощность дозирования макс. 0,9 л/ч		GENO®-minus N GENO®-plus N	212 475
Дозирующая установка GENODOS® SBC 1/40			
Устройство впрыска T, дозирующий насос GP-1/40, Мощность дозирования макс. 0,9 л/ч		GENO®-Chlor A	212 490
Дозирующая установка GENODOS® SBA 6/40			
Устройство впрыска 2.71, дозирующий насос GP-6/40, Мощность дозирования макс. 5,5 л/ч		GENO®-aktiv	212 485

Редукционный клапан DHV 2

Заводская настройка 2 бар противодействия системы; необходим, если в системе колеблется давление или если дозирующая установка находится выше уровня воды

Редукционный клапан DHV 2	№ заказа
	203 174

Монтажная панель для дозирующих насосов

Для крепления всего 2 дозирующих насосов GENO®-Schlaudos или GENODOS®. Материал: ПВХ белого цвета, вкл. все крепежные детали

Монтажная панель	Габариты (Ш x В) [мм]	№ заказа
	397 x 270	203 520

Приемная ванна для реагентов

Для GENO®-Chlor A, GENO®-minus N, GENO®-aktiv и GENO®-plus N

Приемная ванна для реагентов	Габариты (Д x Ш x В) [мм]	№ заказа
	400 x 300 x 319	210 560



Приемная ванна для реагентов





Проточный дозатор, УФ-установка и принадлежности

Проточный дозатор

Для дозирования химикатов для бассейна, таких как медленно растворимые бром или хлор D. Дозатор полностью смонтирован на монтажной панели, вкл. гибкое подсоединение (6 м), а также запорный и дозирующий вентили. Корпус прозрачный, для легкого контроля емкости.

Технические данные		№ заказа
Подсоединение	Вход [DN]	15
	Выход [DN]	8
Габариты монтажной панели (Ш x В) [мм]	300 x 600	
Емкость [кг]	5	
Проточный дозатор GENO-mat® Standard		
См. описание проточного дозатора выше		203 122
Проточный дозатор GENO-mat® Comfort		
См. описание проточного дозатора выше, однако, с вентилем двигателя		203 123



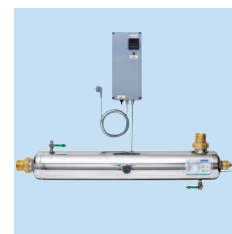
Проточный дозатор GENO-mat® Standard

УФ-установка GENO®-UV-120 I

Для дезинфекции воды бассейна.

Состоит из: электрополированной напорной трубы из нержавеющей стали, УФ-лампы высокой мощности, кварцевой защитной трубки, 2 промывочных вентилей для чистки внутренней поверхности корпуса, распределительного устройства потока, счетчика отработанных часов и пускорегулирующего аппарата. Имеется беспотенциальный контакт реле.

Технические данные		№ заказа
Подключение к сети [В, Гц]	230, 50	
Макс. срок службы лампы ок. [ч]	18.000	
Номинальный внутренний диаметр подсоединения	2 1/2" AG	
Общая длина без резьбовых соединений [мм]	1.113	
Длина демонтажа для замены лампы [мм]	1.093	
Кол-во УФ ламп (шт.)	1	
Электрическая мощность [Вт]	125	
УФ-установка GENO®-UV-120 I		523 220
Настенное крепежное устройство для GENO®-UV-120 I		523 800
Комплект подключения для GENO®-UV-120 I		
Состоит из 2-х труб из нержавеющей стали DN 50, каждая 0,5 м (IG 2 1/2", AG 2")		520 075
Комплект для промывки для установок УФ-дезинфекции		
Состоит из насоса промывки, креплений шланга, промывного бака 50 л, промывного шланга 3 м		520 020



УФ-установка GENO®-UV-120 I

Установка хлор-мембранного электролиза по запросу





Контрольные приборы и принадлежности



Контрольный прибор для величины хлора, брома и значения pH

Контрольный прибор и индикаторы

Для определения по методу измерения хлора DPD

	Диапазон измерения	№ заказа
Контрольный прибор для величины хлора, брома и значения pH	Cl ₂ 0,3 - 3,0 мг/л Br 0,66 - 6,0 мг/л Значение pH 6,8 - 8,2	211 111
Контрольный прибор для GENO®-aktiv- и величины pH	GENO®-aktiv 0 - 50 мг/л Значение pH 6,8 - 8,2	211 120
Индикатор для величины хлора и брома 100 таблеток		211 210
Индикатор для величины pH 100 таблеток		211 211
Индикатор для величины GENO®-aktiv 100 таблеток		211 140



Контрольный прибор PCcheckit

Контрольный прибор PCcheckit и индикаторы

Фотометр для определения следующих параметров

Технические данные	Диапазон измерения	№ заказа
Диапазон измерения хлора [мг/л]	0,005 - 6,0	
Значение pH	6,5 - 8,4	
Циануровая кислота [мг/л]	1,0 - 160	
Кислотность (Ks 4,3); [ммоль/л]	0,1 - 4,0	
Контрольный прибор PCcheckit		211 220
Индикатор для PCcheckit (100 таблеток DPD 1)		211 213
Индикатор для PCcheckit (100 таблеток DPD 3)		211 214
Индикатор для PCcheckit (100 таблеток Phenolred)		211 604
Индикатор для PCcheckit (100 таблеток циануровой кислоты)		211 605



Контрольный прибор Scuba+

Цифровой контрольный прибор Scuba+ и индикаторы

Электронный тестер бассейна для требовательных пользователей бассейнов и гидромассажных ванн
Для определения следующих параметров:

Технические данные	Диапазон измерения	№ заказа
Хлор (свободный + общий) [мг/л]	0 - 6 Cl ₂	
Бром [мг/л]	0 - 13 Br	
Значение pH	6,5 - 8,4 pH	
Циануровая кислота/стабилизатор [мг/л]	0 - 80 Cys	
Циануровая кислота/щелочность [мг/л]	0 - 500 CaCO ₃	
Цифровой контрольный прибор Scuba+		211 145
Индикатор для Scuba+ (50 таблеток DPD 1) (хлор свободный/бром)		211 221
Индикатор для Scuba+ (50 таблеток DPD 3) (хлор общий)		211 216
Индикатор для Scuba+ (50 таблеток Phenolred) (pH)		211 217
Индикатор для Scuba+ (50 таблеток циануровой кислоты)		211 218
Индикатор для Scuba+ (50 таблеток кислотности)		211 219



**11** ИЗДЕЛИЯ ДЛЯ ОБСЛУЖИВАНИЯ**grünbeck****Принадлежности**

Термометр		
Плавающий		
Термометр	Индикация	№ заказа
	Вертикальный	211 301
Термометр Ø 180 мм	Горизонтальный	211 305



Термометр горизонтальный

Дозирующий поплавок	
Для GENO®-хлор-таблеток или GENO®-бром-таблеток	
Дозирующий поплавок	№ заказа
	203 100



Дозирующий поплавок

Защитный комплект для воды бассейна	
Защитное снаряжения для обращения с изделиями для обслуживания бассейна, состоит из: предупредительных, предписывающих, запрещающих и указательных знаков по техники безопасности, наклеек реагентов, защитного щитка, специальных перчаток и пневматического флакона с жидкостью для промывания для глаз.	
Защитный комплект для воды бассейна	№ заказа
	210 880

11ИЗДЕЛИЯ
ДЛЯ
ОБСЛУЖИВАНИЯ

**11** ИЗДЕЛИЯ ДЛЯ ОБСЛУЖИВАНИЯ**Справочник по уходу за водой**

Продукт	Применение	Состав	Добавление	Упаковочная единица	№ заказа
А регулирование pH					
GENO[®]-minus	Снижение pH	Гранулат	Растворяется в бассейне	1 упаковка по 1,5 кг	210 056
				1 ведро по 5 кг	210 009
GENO[®]-minus N	Снижение pH	Жидкий	Дозирующая установка	1 канистра по 22 кг (20 л)	210 013
GENO[®]-plus	Увеличение pH	Гранулат	Растворяется в бассейне	1 упаковка по 1 кг	210 058
				1 ведро по 5 кг	210 010
GENO[®]-plus N	Увеличение pH	Жидкий	Дозирующая установка	1 канистра по 22 кг (20 л)	210 018
Б Дезинфекция					
Хлор					
GENO[®]-Chlor D	Длительная дезинфекция	Таблетки	Дозирующий поплавок, проточный дозатор	1 упаковка по 1 кг	210 052
				1 ведро по 5 кг	210 002
GENO[®]-Chlor S	Ударная дезинфекция	Таблетки	Дозирующий поплавок	1 упаковка по 1 кг	210 050
				1 ведро по 5 кг	210 001
GENO[®]-Chlor G	Длительная и ударная дезинфекция	Гранулат	Растворяется в бассейне или дозирующая установка	1 упаковка по 1 кг	210 054
				1 ведро по 5 кг	210 003
GENO[®]-Chlor A	Длительная дезинфекция	Жидкий	Дозирующая установка	1 канистра по 25 кг (20 л)	210 012
Бром					
GENO[®]-Brom	Длительная дезинфекция	Таблетки	Проточный дозатор, дозирующий поплавок	1 ведро по 5 кг	210 011
Активный кислород					
GENO[®]-aktiv	Длительная дезинфекция	Жидкий	Дозирующая установка	1 канистра по 22 кг (20 л)	210 025
В Борьба с водорослями					
GENO[®]-gin B	Предотвращение появления водорослей	Жидкий	Непосредственно в бассейн, дозирующая установка	1 упаковка по 1 л	210 080
				1 канистра по 3 л	210 020
Х Флокирование					
GENO[®]-flock	Устранение мутности	Гранулат	Скиммер, первичное сито насоса, дозирующий поплавок	1 ведро по 5 кг	210 007
GENO[®]-flock K		Картуши		1 картон по 8 х 125 г картушей	210 035
У Очистка					
GENO[®]-clean S	Отложение извести	Жидкий	НЕ в бассейн!	1 канистра по 10 кг (9,4 л)	210 030
Z Специальные продукты					
GENO[®]-poolrein	Зимовка	Жидкий	Непосредственно в бассейн	1 канистра по 3 л	210 017
GENO[®]-clean CP	Очистка УФ-установки	Жидкий	Комплект для промывки	10 баллонов по 1 л	170 022
Metall-magic	Удаление ионов металла и отложений извести	Жидкий	Непосредственно в бассейн	1 х 1 л баллон	210 075

Указание: Для безопасного обращения с изделиями по обслуживанию мы рекомендуем защитный комплект для воды бассейна (см. № заказа 210 880, стр. 45).



КРАТКИЙ ОБЗОР



№ заказа	Артикул	RG	Стр.
170022	GENO®-clean CP; 10 x 1 л	14	46
200560	Фильтровальный материал для BWK 600 (кварцевый песок)	14	12
200565	Фильтровальный материал для BWK 600 (кварцевый песок и антрацитовый уголь)	14	12
200680	Мембранный вентиль DN 50 из ПВХ, пред. смонт.	14	13
200720	Скиммер de luxe 500	14	5
200730	Скиммер basis 200	14	4
200756	Скиммер de luxe 500 с пред. смонт. ПВХ-фланцем с изол. покрытием	14	5
200757	Скиммер basis 200 с пред. смонт. ПВХ-фланцем с изол. покрытием	14	4
200765	Компенсирующая рамка для плиточного покрытия basis/de luxe, 50	14	4
200765	Компенсирующая рамка для плиточного покрытия basis/de luxe, 50	14	5
200770	Механический регулятор уровня воды в бассейне basis 200	14	4
200772	Рамка для плиточного покрытия de luxe 500	14	5
200773	Компенсирующая рамка для плиточного покрытия basis/de luxe, 100	14	4
200773	Компенсирующая рамка для плиточного покрытия basis/de luxe, 100	14	5
200774	Фланцевая рамка de luxe 500	14	5
200775	Рамка для плиточного покрытия 200	14	4
200778	Крышка для фланцевой рамки de luxe 500	14	5
200780	Механический регулятор уровня воды в бассейне ABS	14	4
200785	Удлинение ABS	14	4
200786	Фланцевая рамка ABS	14	4
200787	Рамка для плиточного покрытия ABS	14	4
200789	Скиммер ABS	14	4
200795	Электронный регулятор уровня воды basis/de luxe	14	4
200795	Электронный регулятор уровня воды basis/de luxe	14	5
200840	Фильтровальный материал для BWK 510 Top, BWK 500 (кварцевый песок)	14	12
201200	Удлинение basis 200	14	4
201300	Заглушка E для скиммера	14	4
201300	Заглушка E для скиммера	14	5
201301	Заглушка L для скиммера	14	4
201301	Заглушка L для скиммера	14	5
201302	Фланцевая рамка basis 200	14	4
202009	Форсунка для забора воды	14	9
202135	Входная форсунка d = 18 мм, дл = 40 мм	14	7
202145	Входная форсунка d = 4 x 8 мм, дл = 40 мм	14	7
202150	Контргайка, подсоединение 2" IG	14	7
202150	Контргайка, подсоединение 2" IG	14	9
202155	Входная раковина	14	7
202165	Входная форсунка d = 18 мм, дл = 70 мм	14	7
202175	Входная форсунка d = 4 x 8 мм, дл = 70 мм	14	7
202185	Входная форсунка d = 18 мм, бассейн с пленочным покрытием	14	7
202195	Входная форсунка d = 4 x 8 мм, бассейн с пленочным покрытием	14	7
202201	Фланцевое кольцо для донного слива 2"	14	5
202210	Донный слив 2", вертикальный выход	14	5
202211	Донный слив 2", вертикальный выход с пред. смонт. ПВХ-фланцем с изол. покрытием	14	5
202220	Донный слив 2", выход под 90°	14	5
202221	Донный слив 2", вых. под 90° с пред. смонт. спец. ПВХ-фланцем с изол. покрытием	14	5
202240	Входная раковина F для бассейна с пленочным покрытием	14	7
202245	Распределительная коробка ABS	14	25
202246	Монтажный ключ для входной форсунки ABS	14	6
202247	Контргайка ABS	14	6
202248	Фланцевое кольцо ABS	14	6
202249	Входная форсунка ABS	14	6
202250	Донный слив ABS	14	5
202251	Основной элемент ABS	14	6
202300	Стеновой проход, прямой 2"	14	6
202302	Прямой стеновой проход 2" с пред. смонт. ПВХ-фланцем с изол. покрытием	14	6
202305	Стеновой проход 2" для последующего монтажа	14	6
202310	Стеновой проход для донной системы подачи воды	14	8
202330	Стеновой проход 2", угловой 45°	14	9
202332	Стеновой проход 2", угловой 45° с пред. смонт. ПВХ-фланцем с изол. покрытием	14	9
202340	Стеновой проход 2", угловой 2 x 90°	14	9
202342	Стеновой проход 2", угловой 2 x 90° с пред. смонт. ПВХ-фланцем с изол. покрытием	14	9

№ заказа	Артикул	RG	Стр.
202360	Стеновой проход ABS	14	6
202405	Тройник для донной системы подачи воды	14	8
202410	Уголок под 90° для донной системы подачи воды	14	8
202415	Донный штуцер – единичный	14	8
202425	Спец. фланец с изол. покрытием для закладных деталей для донной подачи	14	8
202430	Донная входная форсунка, крышка из нерж. стали	14	8
202435	Донная входная форсунка, крышка из пластмассы белого цвета	14	8
202440	Фланцевое кольцо для донной входной форсунки	14	8
202445	Спец. резьбовое кольцо для донной входной форсунки	14	8
202460	Донная входная форсунка, крышка из нерж. стали, для готовых бассейнов	14	8
202465	Донная входная форсунка, крышка из пласт. бел. ц., для готовых бассейнов	14	8
202480	Конусный обратный клапан A, DN 40	14	13
202485	Конусный обратный клапан A, DN 50	14	13
202490	Конусный обратный клапан A, DN 65	14	13
203100	Дозирующий поплавок	14	45
203122	Проточный дозатор GENO-mat® Standard	14	43
203123	Проточный дозатор GENO-mat® Comfort	14	43
203174	Редукционный клапан DHV 2	14	42
203500	Автом. измерит. регулir. установка GENO®-CPR-tronic O2 family	14	40
203515	GENO®-Schlaudos SP 0,8	14	42
203520	Монтажная панель для дозирующих насосов	14	42
203525	GENO®-Schlaudos SP 1,6	14	42
203535	Термо/гидродатчик	14	40
203545	Сенсорный пульт управления	14	41
203550	Корпус сенсорного пульта управления для скрытой проводки	14	41
203555	Дополнительный модуль для контроля уровня химикатов и сигнализации опорожнения	14	40
203565	Регистрирующее устройство с запоминанием данных	14	40
203570	Модуль свертывающихся жалюзи для сенсорного пульта управления	14	41
203575	Блок переключения освещения для сенсорного пульта управления	14	41
203580	Кондиционерный модуль для сенсорного пульта управления	14	41
203800	Контрольное устройство протока	14	40
204005	Фланцевые крепления для лестницы	14	26
204006	Опрокидывающиеся механизмы для встроенных гильз	14	26
204007	Опрокидывающиеся механизмы с фланцевыми креплениями	14	26
204200	Поручень длиной 1000 мм	14	26
204201	Поручень длиной 2000 мм	14	26
204300	Лестница модель 350, нерж. сталь 1.4301, 3-х ступенчатая	14	26
204301	Лестница модель 350, нерж. сталь 1.4301, 4-х ступенчатая	14	26
204302	Лестница модель 650, нерж. сталь 1.4301, 3-х ступенчатая	14	26
204303	Лестница модель 650, нерж. сталь 1.4301, 4-х ступенчатая	14	26
204309	Пленочные контрфланцы для модели 450-разд.	14	26
204400	Лестница модель 350, нерж. сталь 1,4571, 3-х ступенчатая	14	26
204405	Лестница модель 350, нерж. сталь 1,4571, 4-х ступенчатая	14	26
204410	Лестница модель 650, нерж. сталь 1,4571, 3-х ступенчатая	14	26
204415	Лестница модель 650, нерж. сталь 1,4571, 4-х ступенчатая	14	26
204420	Лестница модель 450-разд., нерж. сталь 1,4571, 3-х ступенчатая	14	26
204425	Лестница модель 450-разд., нерж. сталь 1,4571, 4-х ступенчатая	14	26
206001	Донная щетка 470	14	19
206002	Донная щетка Vac 8	14	19
206016	Донный очиститель Robby G3	14	19
206100	Сачок	14	19
206202	Присоединительный элемент для всасывающего шланга	14	4
206202	Присоединительный элемент для всасывающего шланга	14	5
206204	Шланговая насадка для всасывающего шланга	14	9
206230	Присоединительный элемент для донного очистителя, 40 мм	14	9
206235	Присоединительный элемент для донного очистителя, 70 мм	14	9
206240	Присоединительный элемент донного очистителя для бассейна с пленочным покрытием	14	9
206245	Фланцевое кольцо для форсунки для забора воды	14	9
206260	Vaigo-всасывающий шланг, 1,5 м	14	19
206265	Донный очиститель de luxe cleaner	14	20
206290	Донный очиститель Easy	14	20
206295	Донный очиститель comfort cleaner	14	20

КРАТКИЙ ОБЗОР



№ заказа	Артикул	RG	Стр.
206300	Донный очиститель James G	14	20
206305	Телескопическая штанга	14	19
206305	Телескопическая штанга	14	20
206615	Фильтр-мешок для донного очистителя James G	14	20
207106	Прибор с питанием от сети 150 BA	14	22
207120	Комплект освещения подводными прожекторами, светодиод белый	14	21
207120	Комплект освещения подводными прожекторами, светодиод белый	14	23
207130	Мини-подводный прожектор LE 50 белый для бетонных бассейнов с плиткой/бассейнов с пленочным покрытием	14	22
207135	Закладная деталь для мини-подвод. прожектора LE/LW 50 и Mini-Power-LED для бетонных бассейнов с плиткой/бассейнов с пленочным покрытием	14	22
207136	Фланцевое кольцо для закладной детали	14	22
207137	Закладная деталь для мини-под. прожектора LE/LW 50 и Mini-Power-LED с пред. смонт. ПВХ-фланцем с изол. покрытием	14	22
207140	Мини-подводный прожектор LW 50 белый для бетонных бассейнов с плиткой/бассейнов с пленочным покрытием	14	22
207150	Мини-подводные прожекторы LE 50 белый для готового бассейна	14	22
207155	Мини-подводные прожекторы LW 50 белый для готового бассейна	14	22
207157	Мини-подводный прожектор Power-LED белый	14	23
207160	Закладная деталь для мини-подвод. прожектора LE/LW 50 и Mini-Power-LED для готового бассейна	14	22
207170	Комплект освещения подводными прожекторами, светодиод красн., зелен., синий	14	21
207170	Комплект освещения подводными прожекторами, светодиод красн., зелен., синий	14	24
207180	Комплект освещения подводными прожекторами, галогенная лампа LE белая	14	21
207180	Комплект освещения подводными прожекторами, галогенная лампа LE белая	14	22
207190	Комплект освещения подводными прожекторами, ABS-PAR белый	14	21
207210	Прибор с питанием от сети 350 BA	14	21
207210	Прибор с питанием от сети 350 BA	14	22
207212	Прибор с питанием от сети 525 BA	14	22
207213	Прибор с питанием от сети 175 BA	14	22
207220	Прибор с питанием от сети для Mini-Power-LED белый, 2 x 700 mA	14	23
207221	Прибор с питанием от сети Power-LED 72 BA	14	23
207221	Прибор с питанием от сети Power-LED 72 BA	14	25
207222	Прибор с питанием от сети 700 BA	14	21
207223	Прибор с питанием от сети Power-LED 144 BA	14	23
207223	Прибор с питанием от сети Power-LED 144 BA	14	25
207224	Пускорегулирующий аппарат для Power-LED-RGB	14	25
207225	Вставной модуль системы управления светотехники DMX	14	25
207230	Дистанционное управление для Power-LED-RGB	14	25
207231	Радиосигнализатор для ABS-LED-RGB	14	21
207232	Модуль радиоприема для Power-LED-RGB	14	25
207233	ДУ для ABS-LED-RGB	14	21
207235	Подводный прожектор Power-LED белый 24 x 3 Вт	14	23
207236	Подводный прожектор Power-LED-RGB 24 x 3 Вт	14	24
207237	Подводный прожектор Power-LED-RGB 12 x 3 Вт	14	24
207240	Подводный прожектор Power-LED белый 12 x 3 Вт	14	23
207252	Подводный прожектор LE 180 белый	14	22
207253	Подводный прожектор LW 180 белый	14	22
207255	Закладная деталь для подводного прожектора LE/LW 180 и Power-LED 24 x 3	14	22
207255	Закладная деталь для подводного прожектора LE/LW 180 и Power-LED 24 x 3	14	24
207256	Закладная деталь для подводного прожектора LE/LW 180 и Power-LED 24 x 3 для гот. бассейна.	14	22
207256	Закладная деталь для подводного прожектора LE/LW 180 и Power-LED 24 x 3 для гот. бассейна.	14	24
207257	Закладная деталь для подводного прожектора Power-LED 12 x 3 Вт	14	23
207257	Закладная деталь для подводного прожектора Power-LED 12 x 3 Вт	14	24
207258	Закладная деталь для подводн., прожектора LE/LW/Power-LED 24 x 3 Вт. с пред. смонт. фланцем с изол. покрытием.	14	22
207258	Закладная деталь для подводн., прожектора LE/LW/Power-LED 24 x 3 Вт. с пред. смонт. фланцем с изол. покрытием.	14	24
207259	Закладная деталь для подводного прожектора Power-LED 12 x 3 Вт с пред. смонт. ПВХ-фланцем с изол. покрытием.	14	23
207259	Закладная деталь для подводного прожектора Power-LED 12 x 3 Вт с пред. смонт. ПВХ-фланцем с изол. покрытием.	14	24
207260	Фланцевое кольцо для закладной детали	14	22
207260	Фланцевое кольцо для закладной детали	14	24
207265	Фланцевое кольцо для закладной детали	14	23
207265	Фланцевое кольцо для закладной детали	14	24

№ заказа	Артикул	RG	Стр.
207270	Распределительная коробка LE	14	25
207271	Распределительная коробка LW	14	25
207275	Прибор с питанием от сети 50 BA	14	21
207285	Фланцевое кольцо для закладной детали ABS	14	21
207290	Подводный прожектор ABS-PAR белый	14	21
207292	Подводный прожектор ABS-LED-RGB	14	21
207295	Закладная деталь для подводного прожектора ABS	14	21
208100	Основной бак 2 м³	14	15
208102	Основной бак 1,1 м³	14	15
208103	Основной бак 3 м³	14	15
208104	Дополнительный бак 1,1 м³	14	15
208105	Дополнительный бак 2 м³	14	15
208106	Дополнительный бак 3 м³	14	15
208108	Основной бак 4 м³	14	15
208109	Дополнительный бак 4 м³	14	15
208115	Гибк. подсоединения для основного бака 1,1 - 3 м³	14	16
208116	Гибк. подсоединения для дополнительного бака 1,1 - 3 м³	14	16
208170	Гибк. подсоединения для основного бака 4 м³	14	16
208175	Гибк. подсоединения для дополнительного бака 4 м³	14	16
208221	Регулятор уровня для 1,1 м³ основного бака	14	16
208222	Регулятор уровня для 2 м³ основного бака	14	16
208223	Регулятор уровня для 2 м³ основного бака	14	16
208224	Регулятор уровня для 4 м³ основного бака	14	16
208227	Регулятор уровня для основного бака 1 S и 2 S	14	16
208314	Труба отвода воды с желоба GENO®-multiplex DN 65	14	8
208315	Труба отвода воды с желоба GENO®-multiplex DN 100	14	8
208316	Труба отвода воды с желоба DN 65 с пред. смонт. ПВХ-фланцем с изол. покрытием	14	8
208317	Труба отвода воды с желоба DN 100 с пред. смонт. ПВХ-фланцем с изол. покрытием	14	8
208340	Удалитель воздуха DN 40	14	8
208345	Удалитель воздуха DN 65	14	8
208350	Уловитель листьев для сборного трубопровода желоба DN 100	14	16
208415	Компактный теплообменник WTP K 42	14	17
208416	Компактный теплообменник WTP K 82	14	17
208435	Титановый теплообменник WTP T 42	14	17
208440	Титановый теплообменник WTP T 91	14	17
208450	Компактный теплообменник WTP K 42 M	14	17
208455	Компактный теплообменник WTP K 82 M	14	17
208460	Компактный теплообменник WTP K 91 M	14	17
208465	Компактный теплообменник WTP K 121 M	14	17
208500	Погружная гильза	14	18
208520	Теплообменник WTP 42	14	17
208521	Теплообменник WTP 82	14	17
208530	Теплообменник WTP 91	14	17
208531	Теплообменник WTP 121	14	17
208535	Компактный теплообменник WTP K 91	14	17
208540	Компактный теплообменник WTP K 121	14	17
208601	Прибор управления BWH-W	14	14
208625	Термостат 10 - 60 °C	14	18
208636	3-х ходовой шаровой кран для установки температуры бассейна и геосистемы Control	14	18
208639	Цифровой регулятор температуры	14	18
208645	Дистанционное управление GENO®-BW-Tip-control	14	14
208692	Распределительный ящик для EWT P/6 и EWT P/12	14	18
208694	Распределительный ящик для EWT P/18	14	18
209100	GSA duo vario – закладная деталь для бет. бассейна с плиткой, бассейна с плен. покрытием	14	34
209101	GSA duo vario – закладная деталь для готового бассейна	14	34
209103	GSA duo vario – сборная деталь для бет. бассейна с плиткой	14	34
209104	GSA duo vario – сборная деталь для бассейна с пленочным покрытием	14	34
209105	GSA duo vario – сборная деталь для готового бассейна	14	34
209106	GSA duo vario – закладная деталь для бассейна с наносимым покрытием	14	34
209140	Распределительный ящик для насоса аттракциона	14	28
209140	Распределительный ящик для насоса аттракциона	14	31
209140	Распределительный ящик для насоса аттракциона	14	33

КРАТКИЙ ОБЗОР



№ заказа	Артикул	RG	Стр.
209140	Распределительный ящик для насоса аттракциона	14	35
209140	Распределительный ящик для насоса аттракциона	14	38
209145	Распределительный ящик для насоса аттракциона с реле времени	14	28
209145	Распределительный ящик для насоса аттракциона с реле времени	14	31
209145	Распределительный ящик для насоса аттракциона с реле времени	14	33
209145	Распределительный ящик для насоса аттракциона с реле времени	14	35
209145	Распределительный ящик для насоса аттракциона с реле времени	14	38
209146	Блок допол-ного управления для устройства впуска воды в воздушный трубопровод	14	38
209230	GSA G 3 rondo – Закладная деталь для бетонного бассейна с плиткой/бассейна с пленочным покрытием и готового бассейна	14	27
209232	GSA G 35 rondo – закладная деталь для последующего монтажа	14	27
209240	GSA duo vario для бассейна с наносимым покрытием	14	34
209275	GSA – сборная деталь G 1 rondo, G 3 rondo, G 35 rondo, Крышка из пластмассы	14	27
209276	Фланцевое кольцо для GSA для бассейна с пленочным покрытием и для последующего монтажа	14	27
209277	Фланцевое кольцо для GSA для готового бассейна	14	27
209278	GSA – сборная деталь G 1 rondo, G 3 rondo, G 35 rondo, Крышка из нерж. стали	14	27
209279	GSA G 3 rondo – закладная деталь для бассейна с наносимым покрытием	14	27
209300	Комплект аттракциона G3 vario противоток/гидромассаж	14	36
209310	Комплект аттракциона G3 vario противоток/водопад	14	36
209340	GSA G 1 rondo – закладная деталь для бетонного бассейна с плиткой/бассейна с пленочным покрытием и готового бассейна	14	27
209343	GSA G 1 rondo – закладная деталь для бассейна с наносимым покрытием	14	27
209410	Массажная импульсная форсунка	14	29
209411	Массажный импульсный шланг	14	29
209413	Поручень для устройства противотока	14	29
209413	Поручень для устройства противотока	14	35
209414	Массажная форсунка balance – закладная деталь для бетонного бассейна с плиткой/бассейна с пленочным покрытием, пластмасса	14	30
209417	Круговой поручень для G1/G3 rondo для бассейна с пленочным покрытием и готового бассейна	14	29
209418	Круговой поручень для G1/G3 rondo для бетонного бассейна с плиткой и последующего монтажа	14	29
209419	Круговой поручень для duo vario для бассейна с пленочным покрытием и готового бассейна	14	35
209420	Массажная форсунка balance – закладная деталь для бетонного бассейна с плиткой/бассейна с пленочным покрытием, бронза	14	30
209421	Массажная форсунка balance – закладная деталь для бассейна с наносимым покрытием	14	30
209422	Массажная форсунка balance – закладная деталь для последующего монтажа	14	30
209423	Массажная форсунка balance – сборная деталь для бетонного бассейна с плиткой, последующего монтажа и бассейна с наносимым покрытием, крышка из пластмассы	14	30
209424	Массажная форсунка balance – сборная деталь для бассейна с пленочным покрытием, крышка из пластмассы	14	30
209425	Массажная форсунка balance – сборная деталь для бетонного бассейна с плиткой, последующего монтажа и бассейна с наносимым покрытием, крышка из нерж. стали	14	30
209426	Массажная форсунка balance – сборная деталь для бассейна с пленочным покрытием, крышка из нерж. стали	14	30
209427	Массажная форсунка balance – закладная и сборная деталь для готового бассейна, крышка из пластмассы	14	30
209428	Массажная форсунка balance – закладная и сборная деталь для готового бассейна, крышка из нерж. стали	14	30
209430	Устройство противотока TREVI	14	29
209503	Насос WK-vario	14	36
209589	Настенная консоль для насоса	14	28
209589	Настенная консоль для насоса	14	31
209589	Настенная консоль для насоса	14	35
209590	Насос 3,6 кВт	14	28
209590	Насос 3,6 кВт	14	31
209590	Насос 3,6 кВт	14	35
209595	Насос 4,9 кВт	14	35
209596	Насос 2,6 кВт	14	28
209596	Насос 2,6 кВт	14	31
209597	Насос 1,9 кВт	14	28

№ заказа	Артикул	RG	Стр.
209597	Насос 1,9 кВт	14	31
209598	Напольная консоль для насоса	14	28
209598	Напольная консоль для насоса	14	31
209598	Напольная консоль для насоса	14	35
209650	Донный гейзер – закладная деталь для бетонного бассейна с плиткой, для бассейна с пленочным покрытием	14	35
209651	Донный гейзер – закладная деталь для готового бассейна	14	35
209652	Донный гейзер – сборная деталь для бетонного бассейна с плиткой/бассейна с наносимым покрытием	14	35
209653	Донный гейзер – сборная деталь для бассейна с пленочным покрытием	14	35
209654	Донный гейзер – сборная деталь для готового бассейна	14	35
209655	Донный гейзер – закладная деталь для бассейна с наносимым покрытием	14	35
209670	Всасывающий патрубок, закладная деталь	14	31
209670	Всасывающий патрубок, закладная деталь	14	33
209671	Всасывающий патрубок, закладная деталь с пред. смонт. ПВХ-фланцем с изол. покрытием	14	31
209671	Всасывающий патрубок, закладная деталь с пред. смонт. ПВХ-фланцем с изол. покрытием	14	33
209675	Всасывающий патрубок – сборная деталь, крышка с покрытием белого цвета	14	31
209675	Всасывающий патрубок – сборная деталь, крышка с покрытием белого цвета	14	33
209690	Всасывающий патрубок – сборная деталь, крышка из нерж. стали	14	31
209690	Всасывающий патрубок – сборная деталь, крышка из нерж. стали	14	33
209695	Всасывающий патрубок – сборная деталь для бассейна с пленочным покрытием	14	31
209695	Всасывающий патрубок – сборная деталь для бассейна с пленочным покрытием	14	33
209700	Всасывающий патрубок – сборная деталь для готового бассейна	14	31
209700	Всасывающий патрубок – сборная деталь для готового бассейна	14	33
209710	Комплект аттракциона водопад Cobra для бетонного бассейна с плиткой	14	32
209711	Водопад Cobra – закладная деталь	14	32
209712	Водопад Cobra – сборная деталь	14	32
209715	Комплект аттракциона водопад Cobra для бассейна с пленочным покрытием	14	32
209720	Комплект аттракциона водопад Cobra для готового бассейна	14	32
209890	Центробежный насос низкого давления SMK 1,5	14	28
209891	Центробежный насос низкого давления SMK 3	14	28
210001	GENO®-Chlor S, 1 ведро по 5 кг	14	46
210002	GENO®-Chlor D, 1 ведро по 5 кг	14	46
210003	GENO®-Chlor G, 1 ведро по 5 кг	14	46
210007	GENO®-flock, 1 ведро по 5 кг	14	46
210009	GENO®-minus, 1 ведро по 5 кг	14	46
210010	GENO®-plus, 1 ведро по 5 кг	14	46
210011	GENO®-Brom-Tabletten, 1 ведро по 5кг	14	46
210012	GENO®-Chlor A, 1 канистра по 25 кг	14	46
210013	GENO®-minus N, 1 канистра по 22 кг	14	46
210017	GENO®-poolrein, 1 канистра по 3 л	14	46
210018	GENO®-plus N, 1 канистра по 22 кг	14	46
210020	GENO®-gin B, 1 канистра по 3 л	14	46
210025	GENO®-aktiv, 1 канистра по 22 кг	14	46
210030	GENO®-clean S, 1 канистра по 10 кг	14	46
210035	GENO®-flock K, 1 картон по 8 x 125 г	14	46
210050	GENO®-Chlor S, 1 упаковка по 1 кг	14	46
210052	GENO®-Chlor D, 1 упаковка по 1 кг	14	46
210054	GENO®-Chlor G, 1 упаковка по 1 кг	14	46
210056	GENO®-minus, 1 упаковка по 1,5 кг	14	46
210058	GENO®-plus, 1 упаковка по 1 кг	14	46
210075	Metall-magic	14	46
210080	GENO®-gin B, 1 x 1 л баллон	14	46
210155	Пневмокнопка – закладная деталь	14	31
210155	Пневмокнопка – закладная деталь	14	33
210155	Пневмокнопка – закладная деталь	14	38
210156	Пневмокнопка – сборная деталь, нерж. сталь	14	31
210156	Пневмокнопка – сборная деталь, нерж. сталь	14	33
210156	Пневмокнопка – сборная деталь, нерж. сталь	14	38
210157	Пневмокнопка – фланцевое кольцо	14	31
210157	Пневмокнопка – фланцевое кольцо	14	33
210157	Пневмокнопка – фланцевое кольцо	14	38
210158	Пневмокнопка – сборная деталь, нерж. сталь с покрытием белого цвета	14	31

КРАТКИЙ ОБЗОР



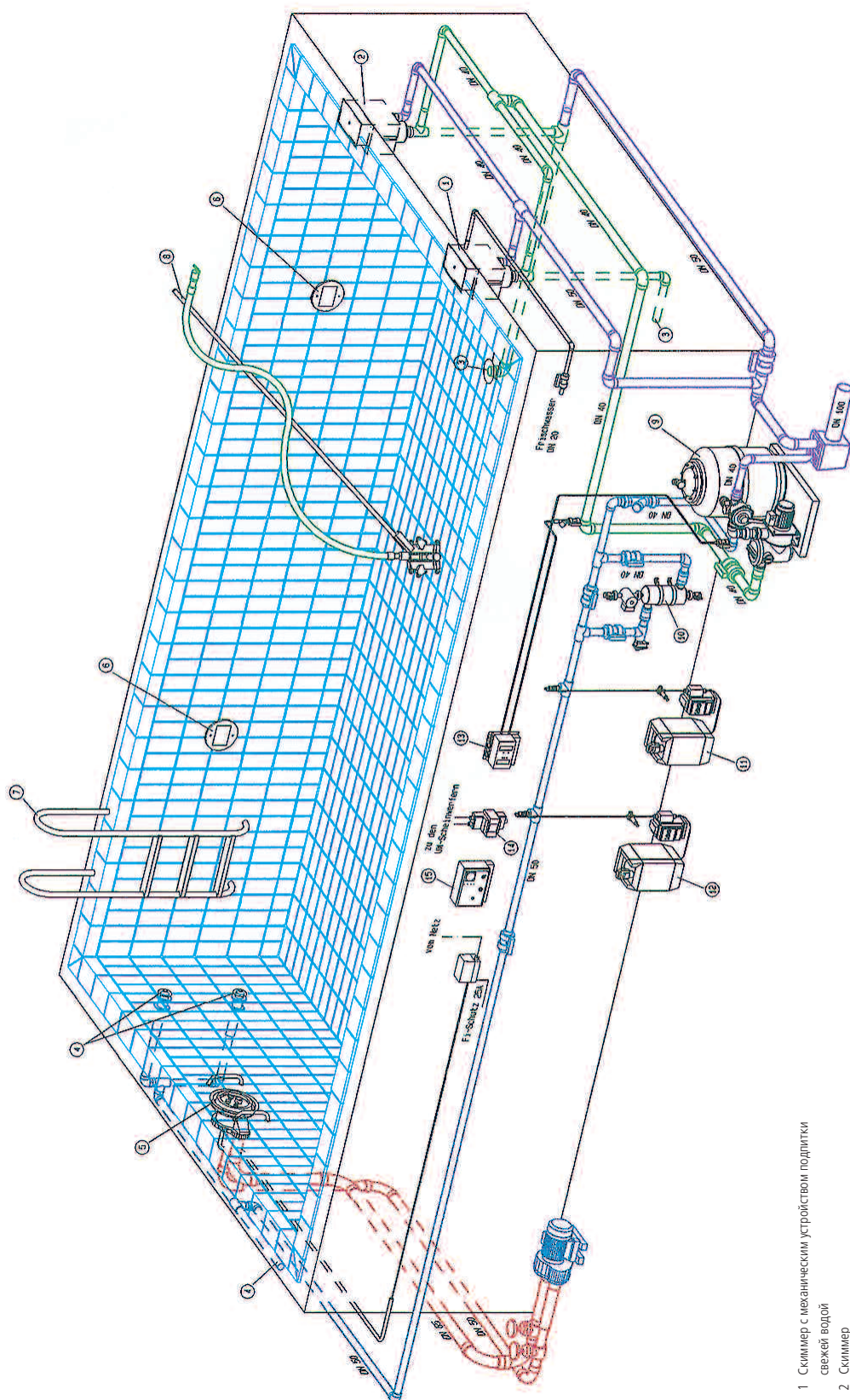
№ заказа	Артикул	RG	Стр.
210158	Пневмокнопка – сборная деталь, нерж. сталь с покрытием белого цвета	14	33
210158	Пневмокнопка – сборная деталь, нерж. сталь с покрытием белого цвета	14	38
210159	Пневмокнопка – закладная деталь с пред. смонт. ПВХ-фланцем с изол. покрытием	14	31
210159	Пневмокнопка – закладная деталь с пред. смонт. ПВХ-фланцем с изол. покрытием	14	33
210159	Пневмокнопка – закладная деталь с пред. смонт. ПВХ-фланцем с изол. покрытием	14	38
210460	Комплект аттракциона донный азратор для бетонного бассейна с плиткой	14	37
210465	Донный азратор – сборная деталь	14	37
210470	Донный азратор – закладная деталь	14	37
210471	Донный азратор, закладная деталь для бассейна с наносимым покрытием	14	37
210475	Донный азратор – фланцевое кольцо	14	37
210480	Комплект аттракциона с донным азратором для бассейна с пленочным покрытием	14	37
210560	Приемная ванна для реагентов на 20 л бочкотары	14	42
210880	Защитный комплект для воды бассейна	14	45
211111	Контрольный прибор для величины хлора, брома и pH	14	44
211120	Контрольный прибор для GENO-aktiv и значения pH	14	44
211140	Запасной индикатор GENO®-aktiv, 100 таблеток	14	44
211145	Цифровой контрольный прибор Scuba+	14	44
211210	Индикатор для величины хлора и брома, 100 таблеток	14	44
211211	Индикатор для значения pH, 100 таблеток	14	44
211213	Индикатор для PCcheckit (100 таблеток DPD 1)	14	44
211214	Индикатор для PCcheckit (100 таблеток DPD 3)	14	44
211216	Индикатор для Scuba+ (50 таблеток DPD 3)	14	44
211217	Индикатор для Scuba+ (50 таблеток Phenolred)	14	44
211218	Индикатор для Scuba+ (50 таблеток циануровой кислоты)	14	44
211219	Индикатор для Scuba+ (50 таблеток кислотности)	14	44
211220	Контрольный прибор PCcheckit	14	44
211221	Индикатор для Scuba+ (50 таблеток DPD 1)	14	44
211301	Термометр, индикация вертикально	14	45
211305	Термометр, индикация горизонтально	14	45
211604	Индикатор для PCcheckit (100 таблеток Phenolred)	14	44
211605	Индикатор для PCcheckit (100 таблеток циануровой кислоты)	14	44
212108	Воздуходувка SD 5	14	38
212116	Глушитель для воздуходувки SD 5	14	38
212118	Фильтр тонкой очистки для воздуходувки SD 5	14	38
212150	Присоединительный штуцер для воздуходувки SD 5	14	38
212412	Картушный фильтр GENO-mat® K1	14	13
212416	Фильтр тонкой очистки для GENO-mat® K1	14	13
212422	Основной бак Spezial 2 S	14	15
212423	Основной бак Spezial 1 S	14	15
212473	Электронагреватель EWT P/18	14	18
212475	Дозирующая установка GENODOS® SB 1/40	14	42
212485	Дозирующая установка GENODOS® SBA 6/40	14	42
212490	Дозирующая установка GENODOS® SBC 1/40	14	42
212519	Электронагреватель EWT P/6	14	18
212520	Электронагреватель EWT P/12	14	18
212523	Устройство впуска воды в воздушный трубопровод	14	38
213010	Комплект дезинфекции, ручную	14	39
213130	Комплект дезинфекции basis comfort	14	39
213140	Комплект дезинфекции de luxe comfort	14	39
213150	Комплект дезинфекции basis control	14	39
213160	Комплект дезинфекции de luxe control	14	39
213170	Комплект дезинфекции de luxe tronic	14	39
240180	Фильтровальный материал для BWK 510 Top, BWK 500 (AFM)	14	12
240300	GENO-mat® BWK 500 H; DS	14	10
240310	GENO-mat® BWK 500 HK; DS	14	10
240320	GENO-mat® BWK 500 H; WS	14	10
240330	GENO-mat® BWK 500 HK; WS	14	10

№ заказа	Артикул	RG	Стр.
240350	GENO-mat® BWK 500 A; DS	14	10
240360	GENO-mat® BWK 500 AK; DS	14	10
240370	GENO-mat® BWK 500 A; WS	14	10
240380	GENO-mat® BWK 500 AK; WS	14	10
240620	Прибор управления GENO®-BW-tronic	14	14
241300	GENO-mat® BWK 600 H; DS	14	11
241310	GENO-mat® BWK 600 HK; DS	14	11
241320	GENO-mat® BWK 600 H; WS	14	11
241330	GENO-mat® BWK 600 HK; WS	14	11
241350	GENO-mat® BWK 600 A; DS	14	11
241360	GENO-mat® BWK 600 AK; DS	14	11
241370	GENO-mat® BWK 600 A; WS	14	11
241380	GENO-mat® BWK 600 AK; WS	14	11
241800	Фильтровальный материал для BWK 600 (AFM)	14	12
242180	Фильтровальный материал для BWK 610 (AFM)	14	12
242185	Фильтровальный материал для BWK 610 (кварцевый песок)	14	12
242190	Фильтровальный материал для BWK 610 (кварцевый песок и антрацитовый уголь)	14	12
242300	GENO-mat® BWK 610 H; DS	14	12
242320	GENO-mat® BWK 610 H; WS	14	12
242350	GENO-mat® BWK 610 A; DS	14	12
242370	GENO-mat® BWK 610 A; WS	14	12
243190	Насос 2,2 кВт	14	33
290315	GENO-mat® BWK 510 Top	14	10
304310	Обратный клапан RSK, DN 65	14	38
304600	Задвижка AS, DN 50	14	13
304605	Задвижка AS, DN 65	14	13
304650	Задвижка AS-F, DN 50	14	13
304655	Задвижка AS-F, DN 65	14	13
386800	Аэромассажный элемент	14	37
520020	Комплект для промывки для установок УФ-дезинфекции	14	43
520075	Комплект подключения для GENO®-UV 120 I	14	43
523220	GENO®-UV 120 I		43
523800	Настенное крепёжное устройство для УФ-установок		43
85270836	Шаровой кран S6, DN 40	14	13
85270837	Шаровой кран S6, DN 50	14	13
85278620	2-х ходовой шаровой кран S6-E, DN 40	14	13
85278625	2-х ходовой шаровой кран S6-E, DN 50	14	13
91301045	Таймер topica 200 S	14	14
97220550	Дополнительный модуль управления для BWH-W	14	14



Схема функционирования

Система со скиммерами



1 Скиммер с механическим устройством подпитки свежей водой

2 Скиммер

3 Донный слив

4 Входные форсунки

5 Устройство проливочка

6 Подводный прожектор

7 Лестница

8 Донный очиститель

9 Фильтровальная установка GENO-mat*

10 Компактный теплообменник

11 Дозирующая установка для pH

12 Дозирующая установка для хлорирования

13 Автоматическая измерительно-регулирующая установка

14 Приборы с питанием от сети

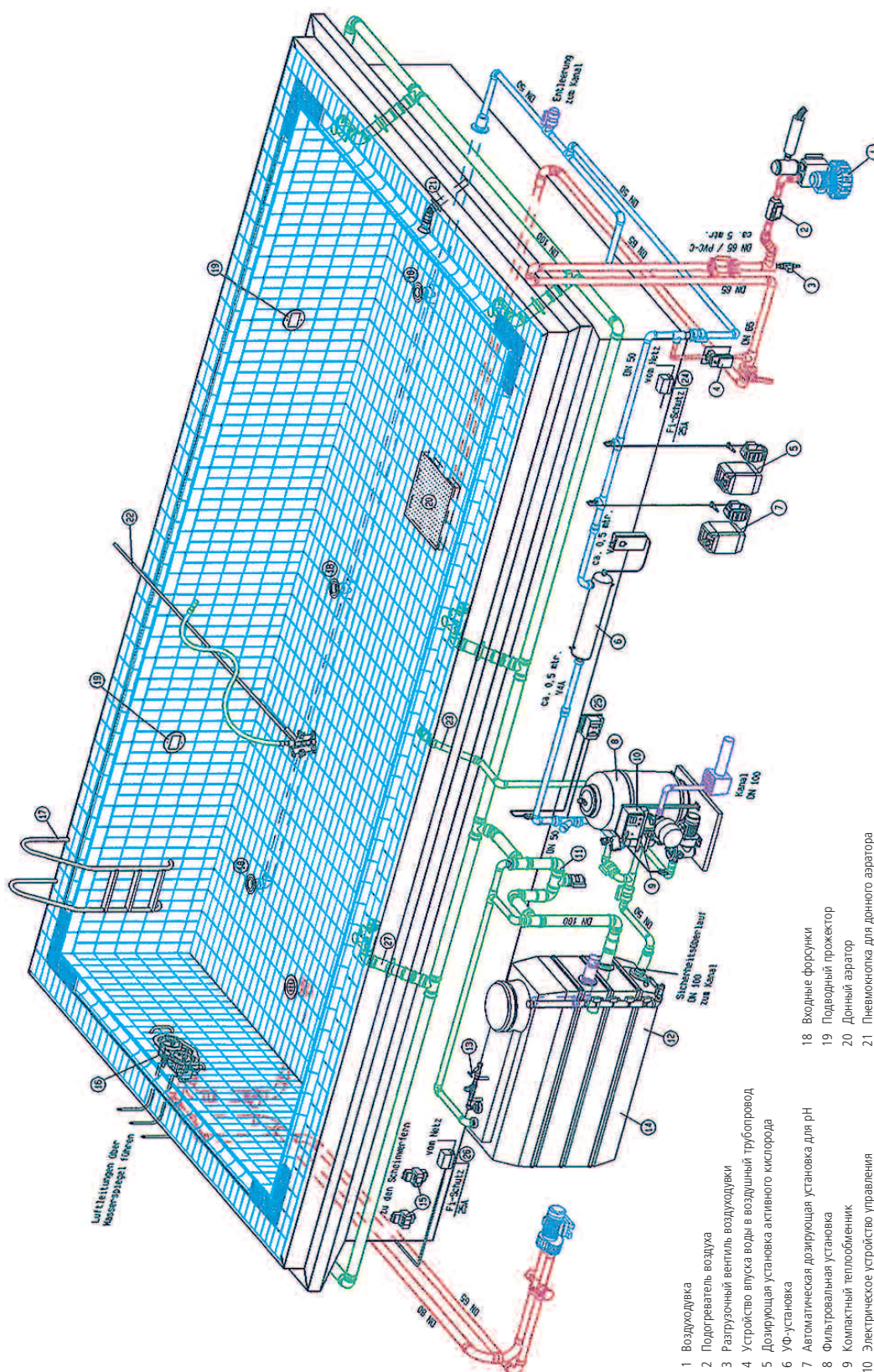
15 Электрическое устройство управления



СХЕМА ФУНКЦИОНИРОВАНИЯ

grünbeck

Система с переливным желобом



- 1 Воздуходука
- 2 Подогреватель воздуха
- 3 Разгрузочный вентилятор воздушодуки
- 4 Устройство ввода воды в воздушный трубопровод
- 5 Дозирующая установка активного кислорода
- 6 УФ-установка
- 7 Автоматическая дозирующая установка для рН
- 8 Фильтровальная установка
- 9 Компактный теплообменник
- 10 Электрическое устройство управления
- 11 Мойка желоба
- 12 Устройство контроля уровня
- 13 Клапан подпитки свежей водой
- 14 Накопительный бак
- 15 Приборы с питанием от сети
- 16 Устройство противотока с донным гейзером
- 17 Лестница
- 18 Входные форсунки
- 19 Подводный прожектор
- 20 Донный аэратор
- 21 Пневмокопка для донного аэратора
- 22 Донный очиститель
- 23 Подсоединение для донного очистителя
- 24 Распределительный ящик для воздушодуки
- 25 Автоматическая измерительно-регулирующая установка
- 26 Распределительный ящик для устройства противотока
- 27 Патрубок желоба
- 28 Прибор управления для устройства ввода воды



**КОНТРОЛЬНЫЙ ЛИСТ ДЛЯ ВЫСТАВЛЕНИЯ ПРЕДЛОЖЕНИЯ****1 Общие указания****1.1 Данные клиента**

Имя и фамилия: _____

Улица: _____

Почтовый индекс/город: _____

Телефон: _____

Факс: _____

Адрес эл. почты: _____

Строительный проект: _____

Почтовый индекс и местонахождение проекта: _____

2. Данные проекта**2.1 Тип бассейна** Крытый бассейн Открытый бассейн**2.2 Размер бассейна**

Габариты:

Д: _____ м

Ш: _____ м

Г: _____ м

Площадь: _____ м²Объем: _____ м³**2.3 Нагрузка** незначительная нагрузка большая нагрузка

Количество людей, пользующихся ежедневно бассейном _____

**КОНТРОЛЬНЫЙ ЛИСТ ДЛЯ ВЫСТАВЛЕНИЯ ПРЕДЛОЖЕНИЯ****grünbeck****2.4 Материал бассейна**

- Бетон с плиткой
 Бетон с пленкой
 Бетон с наносимым покрытием
 Готовый бассейн, материал:

2.5 Подвод воды

- Бассейн со скиммером
 Бассейн с переливным желобом
 Бассейн лежит;
 система подачи воды должна быть
 забетонирована в дно.
 Бассейн находится на опорных стойках

2.6 Форма желоба

- "Финский" желоб, плоский
 "Висбаденский" желоб, маленький
 "Финский" желоб, глубокий
 "Висбаденский" желоб, большой
 Прочее

2.7 Система фильтрации

- Песочный фильтр
 Вариант исполнения вручную
 Многослойный фильтр
 Вариант исполнения автоматический
 Прочее

2.8 Нагрев воды

- Система отопления горячей водой
 Имеющийся теплоноситель
 Темп.: _____ °C
 Действительное давление в системе отопления
 бар: _____
 Требуемая максимальная температура бассейна
 _____ °C
 Для открытого бассейна – требуемый период пользования с _____ по _____
- Электроотопление
- Регулирование температуры для гелиоустановки как единственное отопление
 Как основное отопление
 Как дополнительное отопление
 Абсорбер
 Коллектор
- Тепловой насос



**КОНТРОЛЬНЫЙ ЛИСТ ДЛЯ ВЫСТАВЛЕНИЯ ПРЕДЛОЖЕНИЯ****2.9 Обработка воды**

- Вручную** (обслуживание вручную – добавление твердых продуктов непосредственно в бассейн)
- Автоматическая измерительно-регулирующая и дозирующая система**
 - Для хлора и значения pH
 - Для брома и значения pH
 - Для брома и значения pH в сочетании с УФ-дезинфекцией
 - Для активного кислорода и значения pH в сочетании с УФ-дезинфекцией

2.10 Аттракционы и принадлежности **Устройство противотока**

- Однопоточное Требуемое количество _____ шт.
- Двухпоточное Требуемое количество _____ шт.
- Двухпоточное с донной форсункой Требуемое количество _____ шт.
- Двухпоточное с массажными форсунками (макс. 4 шт.) Требуемое количество _____ шт.

 Донный аэратор **Водопад**

- Аэромассажная установка** Количество мест _____

- Гидромассажная установка** (макс. 4 форсунки) Требуемое количество форсунок _____ шт.

 Подводные прожекторы для освещения бассейна

Вариант исполнения: Пластмасса белого цвета Нержавеющая сталь

Источник света: Стандарт Светодиод-белый Светодиод-RGB (красный, зеленый, синий)

- Мини-подводные прожекторы** (для освещения лестниц, ниш и т.д.)

Источник света: Стандарт Светодиод

 Лестницы **Поручни**



КОНТРОЛЬНЫЙ ЛИСТ ДЛЯ ВЫСТАВЛЕНИЯ ПРЕДЛОЖЕНИЯ



2.11 Данные для технического помещения

Габариты: Д: _____ м Ш: _____ м Г: _____ м

- Техническое помещение **ниже** уровня воды бассейна
- Техническое помещение **выше** уровня воды бассейна

Указание!

Эта монтажная ситуация проблематична. По меньшей мере насос необходимо установить ниже уровня воды.

Указание размеров разности высоты: _____ м

Указание расстояния
бассейн/техническое помещение: _____ м






ЗАМЕТКИ





ЗАМЕТКИ





Территория фирмы
Gruenbeck Wasseraufbereitung GmbH
в г. Хехштэдте



Ассортимент поставляемой продукции

- Фильтры для воды
- Дозирующие установки
- Установки умягчения
- Альтернативная защита от извести
- Водоподготовка для систем отопления
- Разделители систем
- Устройства промывки для первичной промывки и санирования
- УФ-дезинфекция
- Установки химической дезинфекции для борьбы с легионеллами
- Установки частичного и полного обессоливания
- Установки селективного ионообмена
- Микрофльтрация
- Ультрафльтрация
- Нанофльтрация
- Обратный осмос
- Подготовка воды для систем охлаждения
- Очистка конденсата
- Подготовка питьевой и технической воды
- Удаление железа, марганца и снижение кислотности
- Удаление мышьяка
- Подготовка пивоваренной воды
- Подготовка питательной воды котлов
- Подготовка воды для систем центрального отопления
- Оборудование для бассейнов
- Гидромассажные ванны
- Установки очистки сточных вод и регенерации воды
- Подготовка речной воды
- Обессоливание морской и солоноватой воды
- Индивидуальное водоснабжение

Профиль предприятия

Фирма
Адрес

Gruenbeck Wasseraufbereitung GmbH
Почт. индекс 1140, 89416 Hoechstaedt/Do.
Industriestrasse 1, 89420 Hoechstaedt/Do.
ГЕРМАНИЯ/DEUTSCHLAND

Телефон

+ 49 (0)9074 41-380

Факс

+ 49 (-100)9074 41-70380

Интернет

www.gruenbeck.de

E-Mail

willy.dyck@gruenbeck.de

Руководители

Др. Гюнтер Штолль (Guenter Stoll) (Пред.)
Петер Лахенмайер (Peter Lachenmeir)

Кол-во сотрудников

450

Общая организация

750

Организация сбыта в Германии

Отделы продаж и представители предприятия относятся соответственно к представительствам

Сервисная служба

Организация сбыта

Зарубежные страны

Представительства во всех странах-участниц ЕС, фирмы-партнеры во всех странах мира
Специализированная торговля сантехники, специализированное производство систем сантехники, отопления и кондиционирования, коммуны, средние предприятия и промышленность
DIN EN ISO 9001, ISO 14001, SCC**
органами надзора (TUEV Management Service), DIN EN ISO 13485
Система обеспечения качества – медицинская продукция
органами надзора (TUEV Product Service, OHRIS)

Целевые группы

Сертификация

Удостоверения о допущении к эксплуатации продукции
Сертификаты в сварочной технике

DVGW, SVGW, ACS, GOST-R

Производитель в соответствии с DIN EN 13480 вместе со
DIN EN ISO 3834-3, специализированное сварочное предприятие
в соответствии с DIN 18800-7 класса В, производство
напорного оборудования в соответствии с Директивой ЕС
по напорному оборудованию 97/23/ЕС

Нырйай не задумываясь Оборудование для бассейнов фирмы Gruenbeck



TÜV SÜD сертифицированное
предприятие DIN EN ISO 9001,
DIN EN ISO 14001, DIN EN ISO 13485,
SCC**

grünbeck

Grünbeck Wasseraufbereitung GmbH
Industriestr. 1 · 89420 Hochstaedt · GERMANY
Phone +49 9074 41-380 · Fax +49 9074 41-70380
www.gruenbeck.com · info@gruenbeck.com

Заказной №. 825 07 010-ru. Напечатано в Германии · 05.08.12
технические изменения и ошибки возможны