

AF/Armaflex®

Гибкий изоляционный материал с антимикробной защитой для применения в кондиционировании, холодильной технике и других промышленных системах



- Надежный контроль за образованием конденсата
- Улучшение качества воздуха в помещениях
- Снижение структурного шума
- Теплопроводность: $\lambda_{0^\circ\text{C}} = 0,031 \text{ Вт/м}\cdot\text{К}$
- Сопротивление диффузии водяного пара: $\mu \geq 18\,000$
- Пожаробезопасность: не поддерживает горение
Г1 (ГОСТ 30244-94)
В2 (ГОСТ 30402-96)
- Технология Microban®



Технические данные - AF/ArmaFlex

Краткое описание	Теплоизоляционный материал с закрытыми порами, обладающий высокой гибкостью, высоким сопротивлением диффузии водяного пара и низкой теплопроводностью, а также с антимикробной защитой Microban®.
Вид материала	Эластомерный вспененный материал на основе синтетического каучука.
Цвет	Черный.
Специальная информация по материалу	Возможно исполнение с самоклеящимся слоем. Самоклеящийся слой: склеивающийся при лёгком надавливании адгезионный слой на основе акрилового клея, армированного сеткой, с нанесенной защитной плёнкой. Защитная плёнка, закрывающая самоклеящийся слой, может быть силиконизирована.
Применение	Изоляция и защита труб, воздухопроводов и ёмкостей (включая отводы, фитинги, фланцы и т.д.), оборудования для кондиционирования воздуха / холодильной техники и технологического оборудования. Служит для предотвращения образования конденсата и экономии энергии. Обеспечивает снижение шума водопроводных и водосточных установок.
Особенности	Толщина стенки трубной изоляции предварительно подобрана для предотвращения конденсации на поверхности (при одних и тех же условиях) для разных диаметров труб.

Характеристика	Величина / Оценка		Примечание
Температурный диапазон			
Температурный диапазон	макс. рабочая температура	+110°C	(+85°C если лист или лента приклеиваются к объекту по всей поверхности) (в случае использования при температуре ниже -50°C просим Вас обратиться в наш технический отдел)
	мин. рабочая температура	-50°C (-200°C)	
Теплопроводность			
Теплопроводность при 0°C	Рулоны, листы, ленты, полосы, трубки	$\lambda \leq 0,031$	Вт/(м·К)
Заключение в соответствии с EN ISO 13787 Испытано согласно EN 12667 и EN ISO 8497			
Сопротивление диффузии водяного пара			
Сопротивление диффузии водяного пара	Рулоны, листы, ленты, полосы	$\mu \geq 13\,300$	Испытано согласно EN 12086 и EN 13469
	Трубки	$\mu \geq 18\,000$	
Характеристики пожаробезопасности			
Класс строительного материала	Слабогорючий	G1	Испытано согласно ГОСТ 30244-94 и ГОСТ 30402-96
	Умеренновоспламеняемый	B2	
Поведение при пожаре	Самозатухающий, не распространяет огонь, не создаёт горящих капель		
Звукоизоляция / шумопоглощение			
Снижение уровня звука	Снижение уровня звука	≤ 28 дБ(А)	Испытано согласно EN ISO 3822-1
Коэффициент поглощения звука α_w		$\leq 0,45$	Испытано согласно EN ISO 354
Прочие технические характеристики			
Размеры и допуски	Согласно EN 14304, таблица 1		Испытано согласно EN 822, EN 823 и EN 13467
Хранение и срок годности	Самоклеящиеся: листовая (рулонная) и трубная изоляция, ленты, полосы - 1 год Листовая (рулонная) и трубная изоляция, полосы - 5 и более лет		Хранить в сухих и чистых помещениях при нормальной относительной влажности воздуха 50%–70% и окружающей температуре 0°C–35°C
Антимикробные свойства	Предусмотрена активная антимикробная защита Microban®; рост грибков не наблюдается		Испытано согласно ASTM G21 и ASTM C 1338

Все данные и техническая информация основаны на результатах, полученных в типичных условиях применения. Получатели данной информации, в своих собственных интересах и под свою ответственность, должны своевременно высказать, относятся ли данные и информация к предназначенной области применения. Указания по монтажу находятся в Инструкции по монтажу изоляции ArmaFlex. Перед изоляцией нержавеющей стали, пожалуйста, обратитесь в наш технический отдел. Не подходит для внешнего использования. Изоляция ArmaFlex должна быть защищена в течение 3-х дней, например, краской ArmaFinish или покрытием Arma-Check. Для некоторых теплоносителей температура может превышать +110 °C. Пожалуйста, обратитесь в наш технический отдел для получения дополнительной информации.



Длина 2,0 м

Труба макс. внешний Ø, мм	Внутренний Ø изоляции мин/макс, мм	AF-1 толщина изоляции 7,0 мм - 10,0 мм			AF-2 толщина изоляции 9,5 мм - 16,0 мм		
		Толщина изоляции, мм	Артикул	м/коробка	Толщина изоляции, мм	Артикул	м/коробка
6	7,0 - 8,5	7,0	AF-1-006	360	9,5	AF-2-006	288
8	9,0 - 10,5	7,0	AF-1-008	300	10,0	AF-2-008	240
10	11,0 - 12,5	7,5	AF-1-010	284	11,0	AF-2-010	160
12	13,0 - 14,5	7,5	AF-1-012	234	11,0	AF-2-012	168
15	16,0 - 17,5	8,0	AF-1-015	192	11,5	AF-2-015	124
18	19,0 - 20,5	8,0	AF-1-018	140	11,5	AF-2-018	120
22	23,0 - 24,5	8,5	AF-1-022	132	12,0	AF-2-022	96
25	26,0 - 27,5	8,5	AF-1-025	108	12,5	AF-2-025	84
28	29,0 - 30,5	8,5	AF-1-028	96	12,5	AF-2-028	80
30	31,0 - 33,0	9,0	AF-1-030	96	12,5	AF-2-030 ●	72
32	33,0 - 35,0	9,0	AF-1-032 ●	84	13,0	AF-2-032	64
35	36,0 - 38,0	9,0	AF-1-035	70	13,0	AF-2-035	60
38	39,0 - 41,0	9,0	AF-1-038 ●	70	-	-	-
40	41,0 - 42,5	-	-	-	13,5	AF-2-040 ●	44
42	43,5 - 45,5	9,0	AF-1-042	60	13,5	AF-2-042	40
48	49,5 - 51,5	9,0	AF-1-048	50	13,5	AF-2-048	40
50	51,0 - 52,5	-	-	-	13,5	AF-2-050	32
54	55,0 - 57,0	9,0	AF-1-054	40	13,5	AF-2-054	32
57	58,0 - 60,0	9,0	AF-1-057 ●	40	14,0	AF-2-057 ●	32
60	61,5 - 63,5	9,0	AF-1-060	36	14,0	AF-2-060	32
64	65,0 - 67,5	9,5	AF-1-064	32	14,0	AF-2-064	28
70	71,0 - 73,5	9,5	AF-1-070	32	14,0	AF-2-070	28
76	77,0 - 79,5	9,5	AF-1-076	24	14,0	AF-2-076	28
80	81,0 - 84,0	9,5	AF-1-080	24	14,5	AF-2-080	24
89	90,5 - 93,0	9,5	AF-1-089	20	14,5	AF-2-089	20
102	105,0 - 108,0	9,5	AF-1-102	16	14,5	AF-2-102	16
108	109,5 - 113,0	9,5	AF-1-108	16	14,5	AF-2-108	16
110	112,0 - 116,0	9,5	AF-1-110	16	15,0	AF-2-110 ●	16
114	116,0 - 120,0	9,5	AF-1-114	16	15,0	AF-2-114	16
125	127,0 - 131,0	9,5	AF-1-125	12	15,0	AF-2-125	12
133	135,0 - 139,0	-	-	-	15,5	AF-2-133	12
140	142,0 - 146,0	10,0	AF-1-140	12	15,5	AF-2-140	8
160	162,0 - 166,0	10,0	AF-1-160	8	16,0	AF-2-160	8

Допустимое изменение длины трубной изоляции ± 1,5%

Допустимое изменение толщины ± 1,0 мм (AF-1 и AF-2 трубная изоляция)

Примечание

Около 10 % трубной изоляции в коробке может иметь длину 1 м.

Если общее кол-во изоляции в коробке не превышает 20 м, двухметровая (2 м) трубная изоляция может быть заменена на однометровую (1 м).

Трубная изоляция AF-1, AF-2, AF-3, AF-4, AF-5 и AF-6 диаметром ≥ 10 мм может быть поставлена с продольным разрезом.

● Изготавливаются под заказ. Срок поставки по договоренности.



Длина 2,0 м

Труба макс. внешний Ø, мм	Внутренний Ø изоляции мин/макс, мм	AF-3 толщина изоляции 12,5 мм - 19,0 мм			AF-4 толщина изоляции 15,5 мм - 25,0 мм		
		Толщина изоляции, мм	Артикул	м/коробка	Толщина изоляции, мм	Артикул	м/коробка
10	11,0 - 12,5	12,5	AF-3-010	156	15,5	AF-4-010	110
12	13,0 - 14,5	13,0	AF-3-012	144	16,0	AF-4-012	100
15	16,0 - 17,5	14,0	AF-3-015	108	17,0	AF-4-015	80
18	19,0 - 20,5	14,0	AF-3-018	96	17,5	AF-4-018	60
22	23,0 - 24,5	14,5	AF-3-022	84	18,0	AF-4-022	56
25	26,0 - 27,5	-	-	-	18,5	AF-4-025	56
28	29,0 - 30,5	15,5	AF-3-028	60	19,0	AF-4-028	48
30	31,0 - 33,0	-	-	-	19,0	AF-4-030 •	40
32	33,0 - 35,0	-	-	-	19,5	AF-4-032	40
35	36,0 - 38,0	16,0	AF-3-035	40	19,5	AF-4-035	36
40	41,0 - 42,5	-	-	-	20,5	AF-4-040 •	32
42	43,5 - 45,5	16,5	AF-3-042	40	20,5	AF-4-042	32
45	46,0 - 47,5	-	-	-	20,5	AF-4-045	28
48	49,5 - 51,5	16,5	-	32	21,0	AF-4-048	24
50	51,0 - 52,5	-	-	-	21,0	AF-4-050 •	24
54	55,0 - 57,0	17,0	AF-3-054	24	21,0	AF-4-054	24
57	58,0 - 60,0	-	-	-	21,5	AF-4-057 •	20
60	61,5 - 63,5	17,0	AF-3-060	24	21,5	AF-4-060	20
64	65,0 - 67,5	17,0	AF-3-064	20	21,5	AF-4-064	18
70	71,0 - 73,5	17,5	AF-3-070	18	22,0	AF-4-070	16
76	77,0 - 79,5	17,5	AF-3-076	16	22,0	AF-4-076	16
80	81,0 - 84,0	-	-	-	22,5	AF-4-080	16
89	90,5 - 93,0	18,0	AF-3-089	16	22,5	AF-4-089	12
102	105,0 - 108,0	-	-	-	23,0	AF-4-102	10
108	109,5 - 113,0	18,0	AF-3-108	12	23,0	AF-4-108	10
110	112,0 - 116,0	18,0	AF-3-110	12	23,0	AF-4-110	10
114	116,0 - 120,0	18,5	AF-3-114	12	23,5	AF-4-114	10
125	127,0 - 131,0	18,5	AF-3-125 •	12	23,5	AF-4-125 •	8
133	135,0 - 139,0	18,5	AF-3-133	8	24,0	AF-4-133	6
140	142,0 - 146,0	19,0	AF-3-140	8	24,5	AF-4-140	6
160	162,0 - 166,0	19,0	AF-3-160	6	25,0	AF-4-160	6
168	170,0 - 174,0	-	-	-	25,0	AF-4-168	4

Допустимое изменение длины трубной изоляции ± 1,5%

Допустимое изменение толщины ± 1,5 мм (AF-3 и AF-4 трубная изоляция)

Примечание

Около 10 % трубной изоляции в коробке может иметь длину 1 м.

Если общее кол-во изоляции в коробке не превышает 20 м, двухметровая (2 м) трубная изоляция может быть заменена на однометровую (1 м).

- Изготавливаются под заказ. Срок поставки по договоренности.



Какое значение для технических изоляционных материалов имеет μ -коэффициент?

Важнейшими задачами холодной изоляции являются предотвращение образования конденсата и минимизация потерь энергии. При выборе материала и определении параметров изоляции необходимо обязательно учитывать, что потери энергии в течение периода эксплуатации могут вследствие пропитывания влагой заметно увеличиться. Поэтому надежная система изоляции должна быть защищена от недопустимого увлажнения. С каждым новым процентом влажности увеличивается теплопроводность материала, эффект изоляции ухудшается, что ведет к большим потерям энергии. Следовательно, от эффективности пароизоляционного барьера зависит сколько влаги вследствие диффузии пара может попасть в изоляцию. Чем меньше коэффициент сопротивления диффузии водяного пара (μ -коэффициент) изоляционного материала, тем сильнее со временем увеличивается уровень содержания влаги, следовательно, возрастают потери энергии. Это обязательно необходимо учитывать при выборе изоляционного материала. Изоляционные материалы могут надолго гарантировать малые потери энергии только в том случае, если они обладают низкой (начальной) теплопроводностью и высоким μ -коэффициентом. Поэтому должны применяться только изоляционные материалы, имеющие хорошие, гарантированные технические параметры. Компания Armacell смогла существенно улучшить сопротивление диффузии водяного пара теплоизоляции AF/ArmaFlex. Важные функциональные характеристики (μ -коэффициент и теплопроводность) материала AF/ArmaFlex обеспечиваются собственным контролем и контролем со стороны. Поэтому AF/ArmaFlex лучше всего подходит для обеспечения низких потерь энергии в течение долгого времени.

AF/ArmaFlex - трубная изоляция



Длина 2,0 м

Труба макс. внешний Ø, мм	Внутренний Ø изоляции мин/макс, мм	AF-5 толщина изоляции 25,0 мм - 32,0 мм			AF-6 толщина изоляции 32,0 мм - 45,0 мм		
		Толщина изоляции, мм	Артикул	м/коробка	Толщина изоляции, мм	Артикул	м/коробка
10	11,0 - 12,5	-	-	-	32,0	AF-6-010	40
12	13,0 - 14,5	-	-	-	32,0	AF-6-012	36
15	16,0 - 17,5	-	-	-	32,0	AF-6-015	32
18	19,0 - 20,5	25,0	AF-5-018	42	32,0	AF-6-018	32
22	23,0 - 24,5	25,0	AF-5-022	36	33,5	AF-6-022	28
28	29,0 - 30,5	25,0	AF-5-028	36	35,0	AF-6-028	24
35	36,0 - 38,0	27,0	AF-5-035	24	35,0	AF-6-035	18
42	43,5 - 45,5	27,0	AF-5-042	22	36,5	AF-6-042	16
48	49,5 - 51,5	27,5	AF-5-048	16	37,5	AF-6-048	12
54	55,0 - 57,0	28,5	AF-5-054	16	38,0	AF-6-054	12
57	58,0 - 60,0	-	-	-	38,5	AF-6-057 •	12
60	61,5 - 63,5	29,0	AF-5-060	12	39,0	AF-6-060	10
64	65,0 - 67,5	29,0	AF-5-064	12	39,5	AF-6-064	10
70	71,0 - 73,5	29,5	AF-5-070	12	40,0	AF-6-070	8
76	77,0 - 79,5	30,0	AF-5-076	10	40,5	AF-6-076	8
89	90,5 - 93,0	30,5	AF-5-089	8	41,5	AF-6-089	6
102	105,0 - 108,0	-	-	-	42,5	AF-6-102 •	4
108	109,5 - 113,0	31,0	AF-5-108	6	42,5	AF-6-108	4
114	116,0 - 120,0	31,5	AF-5-114	6	43,0	AF-6-114	4
125	127,0 - 131,0	31,5	AF-5-125	6	-	AF-6-125	4
133	135,0 - 139,0	-	-	-	44,0	AF-6-133 •	4
140	142,0 - 146,0	32,0	AF-5-140	6	44,5	AF-6-140 •	4
160	162,0 - 166,0	-	-	-	45,0	AF-6-160 •	4
168	170,0 - 174,0	32,0	AF-5-168	4	45,0	AF-6-168 •	4

Допустимое изменение длины трубной изоляции ± 1,5%

Допустимое изменение толщины ± 2,5 мм (AF-5 трубная изоляция)
± 3,0 мм (AF-6 трубная изоляция)

Примечание

Около 10 % трубной изоляции в коробке может иметь длину 1 м.
Если общее кол-во изоляции в коробке не превышает 20 м, двухметровая (2 м) трубная изоляция может быть заменена на однометровую (1м).
Трубная изоляция AF-1, AF-2, AF-3, AF-4, AF-5 и AF-6 диаметром ≥ 10 мм может быть поставлена с продольным разрезом.

- Изготавливаются под заказ. Срок поставки по договоренности.

AF/ArmaFlex - самоклеящаяся трубная изоляция



Длина 2,0 м, цвет черный

Труба макс. внешний Ø, мм	Внутренний Ø изоляции мин/макс, мм	AF-1 толщина изоляции 8,0 мм - 9,5 мм			AF-2 толщина изоляции 11,5 мм - 14,5 мм		
		Толщина изоляции, мм	Артикул	м/коробка	Толщина изоляции, мм	Артикул	м/коробка
12	13,0 - 14,5	7,5	AF-1-012-A ◦	234	11,0	AF-2-012-A ◦	168
15	16,0 - 17,5	8,0	AF-1-015-A ◦	192	11,5	AF-2-015-A ◦	124
18	19,0 - 20,5	8,0	AF-1-018-A	140	11,5	AF-2-018-A	120
22	23,0 - 24,5	8,5	AF-1-022-A	132	12,0	AF-2-022-A	96
28	29,0 - 30,5	8,5	AF-1-028-A	96	12,5	AF-2-028-A	80
30	31,0 - 33,0	9,0	AF-1-030-A	96	12,5	AF-2-030-A	72
35	36,0 - 38,0	9,0	AF-1-035-A	70	13,0	AF-2-035-A	60
42	43,5 - 45,5	9,0	AF-1-042-A	60	13,5	AF-2-042-A	40
48	49,5 - 51,5	9,0	AF-1-048-A	50	13,5	AF-2-048-A	40
54	55,0 - 57,0	9,0	AF-1-054-A	40	13,5	AF-2-054-A	32
60	61,5 - 63,5	9,0	AF-1-060-A	36	14,0	AF-2-060-A	32
64	65,0 - 67,5	-	-	-	14,0	AF-2-064-A	28
70	71,0 - 73,5	-	-	-	14,0	AF-2-070-A	28
76	77,0 - 79,5	9,5	AF-1-076-A	24	14,0	AF-2-076-A	28
89	90,5 - 93,5	9,5	AF-1-089-A	20	14,5	AF-2-089-A	20

Допустимое изменение длины трубной изоляции ± 1,5%

Допустимое изменение толщины ± 1,0 мм (AF-1 и AF-2 трубная изоляция)

Примечание

Около 10 % трубной изоляции в коробке может иметь длину 1 м.
Если общее кол-во изоляции в коробке не превышает 20 м, двухметровая (2 м) трубная изоляция может быть заменена на однометровую (1м).
Трубная изоляция AF-1, AF-2, AF-3, AF-4, AF-5 и AF-6 диаметром ≥ 10 мм может быть поставлена с продольным разрезом.

- Изготавливаются под заказ. Срок поставки по договоренности.

AF/ArmaFlex - самоклеящаяся трубная изоляция



Длина 2,0 м, цвет черный

Труба макс. внешний Ø, мм	Внутренний Ø изоляции мин/макс, мм	AF-3			AF-4			AF-5		
		толщина изоляции 13,5 мм - 17,5 мм			толщина изоляции 17,0 мм - 22,5 мм			толщина изоляции 25,0 мм - 32,0 мм		
		Толщина изоляции, мм	Артикул	м/коробка	Толщина изоляции, мм	Артикул	м/коробка	Толщина изоляции, мм	Артикул	м/коробка
15	16,0 - 17,5	13,5	AF-3-015-A	108	17,0	AF-4-015-A	80	-	-	-
18	19,0 - 20,5	14,0	AF-3-018-A	96	17,5	AF-4-018-A	60	25,0	AF-5-018-A	42
22	23,0 - 24,5	14,5	AF-3-022-A	84	18,0	AF-4-022-A	56	25,0	AF-5-022-A	36
28	29,0 - 30,5	15,5	AF-3-028-A	60	19,0	AF-4-028-A	48	25,0	AF-5-028-A	36
35	36,0 - 38,0	16,0	AF-3-035-A	40	19,5	AF-4-035-A	36	27,0	AF-5-035-A	24
42	43,5 - 45,5	16,5	AF-3-042-A	40	20,5	AF-4-042-A	32	27,0	AF-5-042-A	22
48	49,5 - 51,5	16,5	AF-3-048-A	32	21,0	AF-4-048-A	24	27,5	AF-5-048-A	16
54	55,0 - 57,0	17,0	AF-3-054-A	24	21,0	AF-4-054-A	24	28,5	AF-5-054-A	16
60	61,5 - 63,5	17,5	AF-3-060-A	24	21,5	AF-4-060-A	20	29,0	AF-5-060-A	12
64	65,0 - 67,5	-	-	-	-	-	-	29,0	AF-5-064-A	12
70	71,0 - 73,5	-	-	-	22,0	AF-4-070-A	16	-	-	-
76	77,0 - 79,5	17,5	AF-3-076-A	16	22,0	AF-4-076-A	16	30,0	AF-5-076-A	10
89	90,5 - 93,5	17,5	AF-3-089-A	16	22,5	AF-4-089-A	12	30,5	AF-5-089-A	8

Допустимое изменение длины трубной изоляции ± 1,5%

Допустимое изменение толщины ± 1,5 мм (AF-3 и AF-4 трубная изоляция)
± 2,5 мм (AF-5 трубная изоляция)

Примечание

Около 10 % трубной изоляции в коробке может иметь длину 1 м.
Если общее кол-во изоляции в коробке не превышает 20 м, двухметровая (2 м) трубная изоляция может быть заменена на однометровую (1м).

- Изготавливаются под заказ. Срок поставки по договоренности.

AF/ArmaFlex - листовая изоляция



Длина 2,0 м, ширина 0,5 м, цвет черный

Артикул	Толщина изоляции, мм	м ² /коробка
AF-10MM	10,0	13
AF-13MM	13,0	9
AF-16MM	16,0	8
AF-19MM	19,0	7
AF-25MM	25,0	5
AF-32MM	32,0	4
AF-50MM	50,0	3

Допустимое изменение длины листовой изоляции ± 1,5%

Допустимое изменение толщины листовой изоляции ≤ 6 мм: ± 1,0 мм
7 - 19 мм: ± 1,5 мм
> 19 мм: ± 2,0 мм

Примечание

Один лист 1 м² может быть заменён двумя листами по 0,5 м².

AF/ArmaFlex - самоклеящаяся листовая изоляция



Длина 2,0 м, ширина 0,5 м, цвет черный

Артикул	Толщина изоляции, мм	м ² /коробка
AF-10MM/A	10,0	13
AF-13MM/A	13,0	9
AF-19MM/A	19,0	7
AF-25MM/A	25,0	5
AF-32MM/A	32,0	4
AF-50MM/A	50,0	3

Допустимое изменение длины листовой изоляции ± 1,5%

Допустимое изменение толщины листовой изоляции ≤ 6 мм: ± 1,0 мм
7 - 19 мм: ± 1,5 мм
> 19 мм: ± 2,0 мм

Примечание

Один лист 1 м² может быть заменён двумя листами по 0,5 м².

AF/ArmaFlex - листовая изоляция в рулонах



Ширина 1,0 м, цвет черный

Артикул	Толщина изоляции, мм	Длина рулона, м	м ² /коробка
AF-03MM/E	3,0	30	30
AF-06MM/E	6,0	15	15
AF-10MM/E	10,0	10	10
AF-13MM/E	13,0	8	8
AF-16MM/E	16,0	7	7
AF-19MM/E	19,0	6	6
AF-25MM/E	25,0	4	4
AF-32MM/E	32,0	3	3
AF-36MM/E	36,0	5	5
AF-40MM/E	40,0	7	7
AF-50MM/E	50,0	5	5

Допустимое изменение длины изоляции

± 1,5%

Допустимое изменение толщины листовой изоляции

3 мм ± 1,5 мм

6 мм ± 1,0 мм

7 - 19 мм ± 1,5 мм

> 19 мм ± 2,0 мм

Примечание

Один лист 1 м² может быть заменён двумя листами по 0,5 м².

AF/ArmaFlex - самоклеящаяся листовая изоляция в рулонах



Ширина 1,0 м, цвет черный

Артикул	Толщина изоляции, мм	Длина рулона, м	м ² /коробка
AF-03MM/EA	3,0	30	30
AF-06MM/EA	6,0	15	15
AF-10MM/EA	10,0	10	10
AF-13MM/EA	13,0	8	8
AF-16MM/EA	16,0	7	7
AF-19MM/EA	19,0	6	6
AF-25MM/EA	25,0	4	4
AF-32MM/EA	32,0	3	3
AF-50MM/EA	50,0	5	5

Допустимое изменение длины изоляции

± 1,5%

Допустимое изменение толщины листовой изоляции

3 мм ± 1,5 мм

6 мм ± 1,0 мм

7 - 19 мм ± 1,5 мм

> 19 мм ± 2,0 мм

Примечание

Один лист 1 м² может быть заменён двумя листами по 0,5 м².

AF/ArmaFlex - полосы самоклеящиеся



Цвет черный

Артикул	Ширина, мм	Длина, м	Толщина, мм	Рулонов/коробка
AF-10MM/E-S50	50,0	10	10	20
AF-10MM/E-S100	100,0	10	10	10
AF-13MM/E-S50 ●	50,0	8	13	20
AF-13MM/E-S100	100,0	8	13	10
AF-19MM/E-S50	50,0	6	19	20
AF-19MM/E-S75 ●	75,0	6	19	13
AF-19MM/E-S100	100,0	6	19	10

Допустимое изменение толщины листовой изоляции

10-19 мм

±1,5 мм

● Изготавливаются под заказ. Срок поставки по договоренности.

AF/ArmaFlex - ленты самоклеящиеся



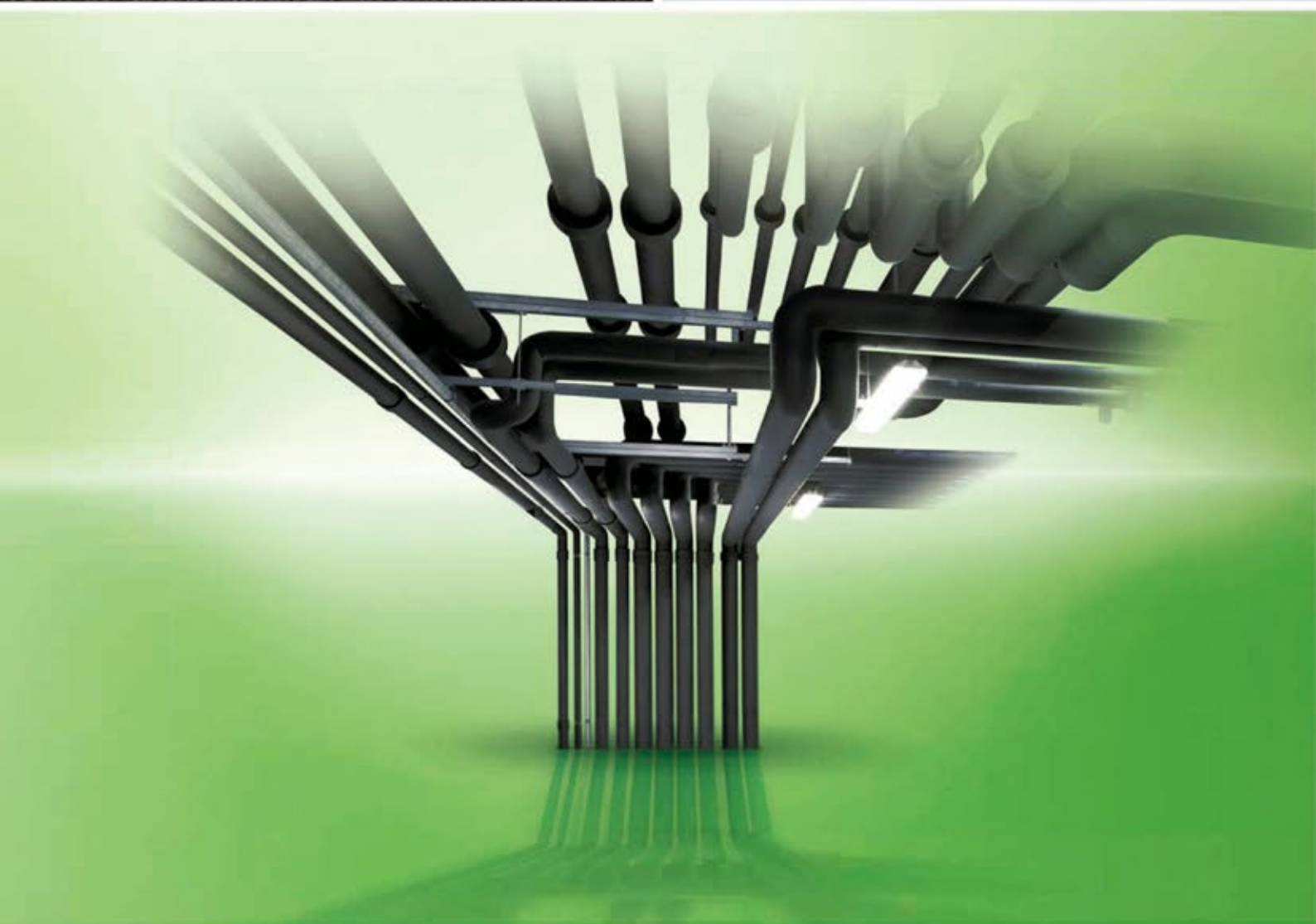
Цвет черный

Артикул	Ширина, мм	Длина, м	Толщина, мм	Рулонов/коробка
AF-TAPE-MC	50,0	15	3	12
AF-TAPE-MC/100	100,0	15	3	6
AF-TAPE-MC/30	50,0	30	3	10
AF-TAPE-MC/6	50,0	15	3	6



Armaflex® XG

Универсальная гибкая изоляция



- Надежный контроль за конденсацией
- Эффективное сокращение тепловых потерь
- Теплопроводность: $\lambda_{0^{\circ}\text{C}} = 0,032 \text{ Вт/м}\cdot\text{К}$
- Сопротивление диффузии водяного пара: $\mu \geq 10\,000$
- Пожаробезопасность: не поддерживает горение
Г1 (ГОСТ 30244-94)
В2 (ГОСТ 30402-96)
- Made in Germany



Технические данные - ArmaFlex XG

Краткое описание	Гибкий изоляционный материал с закрытыми порами, с очень высоким сопротивлением диффузии пара и низкой теплопроводностью.
Вид материала	Эластомерный вспененный материал на основе синтетического каучука.
Цвет	Черный.
Специальная информация по материалу	Возможно исполнение с самоклеящимся слоем. Самоклеящееся покрытие: склеивающееся при лёгком надавливании адгезионное покрытие на основе акрилового клея, армированное сеткой, покрытое защитной плёнкой.
Применение	Изоляция и защита труб, воздухопроводов и ёмкостей (включая отводы, фитинги, фланцы и т.д.), оборудования для кондиционирования воздуха / холодильной техники и технологического оборудования. Служит для предотвращения образования конденсата и экономии энергии.

Характеристика	Величина / Оценка		Примечание	
Температурный диапазон				
Температурный диапазон	макс. рабочая температура	+110°C	(+85°C если лист или лента приклеиваются к объекту по всей поверхности) (в случае использования при температуре ниже -50°C просим Вас обратиться в наш технический отдел)	
	мин. рабочая температура	-50°C (-200°C)		
Теплопроводность				
Теплопроводность при 0°C	Рулоны, листы, ленты, полосы, трубы	$\lambda \leq 0,032$	Вт/(м·К)	Заключение в соответствии с EN ISO 13787 Испытано согласно DIN EN 12667 и EN ISO 8497
Сопротивление диффузии водяного пара				
Сопротивление диффузии водяного пара	Рулоны, листы, ленты, полосы	$\mu \geq 10\,000$		Испытано согласно EN 12086 и EN 13469
	Трубки	$\mu \geq 10\,000$		
Характеристики пожаробезопасности				
Класс строительного материала	Слабогорючий	G1		Испытано согласно ГОСТ 30244-94 и ГОСТ 30402-96
	Умеренновоспламеняемый	B2		
Поведение при пожаре	Самозатухающий, не распространяет огонь, не создаёт горящих капель			
Звукоизоляция / шумопоглощение				
Снижение уровня звука	Изоляционный эффект	≤ 28 дБ(А)		Испытано согласно DIN 52219 и DIN EN ISO 3822-1
Прочие технические характеристики				
Размеры и допуски	Согласно EN 14304, таблица 1			Испытано согласно EN 822, EN 823 и EN 13467
Хранение и срок годности	Самоклеящиеся: листовая (рулонная) и трубная изоляция, ленты - 1 год Листовая (рулонная) и трубная изоляция, ленты - 5 и более лет			Хранить в сухих и чистых помещениях при нормальной относительной влажности воздуха 50%–70% и окружающей температуре 0°C–35°C

Все данные и техническая информация основаны на результатах, полученных в типичных условиях применения. Получатели данной информации, в своих собственных интересах и под свою ответственность, должны своевременно выяснять, относятся ли данные и информация к предназначенной области применения. Указания по монтажу находятся в Инструкции по монтажу изоляции ArmaFlex. Перед изоляцией нержавеющей стали, пожалуйста, обратитесь в наш технический отдел. Не подходит для внешнего использования без лакового слоя. Изоляция ArmaFlex должна быть защищена в течение 3-х дней, например, краской ArmaFinish или покрытием Arma-Chek. Для некоторых теплоносителей температура может превысить +110 °C. Пожалуйста, обратитесь в наш технический отдел для получения дополнительной информации.



Длина 2,0 м, цвет черный

Труба макс. внешний Ø, мм	Внутренний Ø изоляции мин/макс, мм	6,0 мм толщина изоляции		9,0 мм толщина изоляции	
		Артикул	м/коробка	Артикул	м/коробка
6	7,0 - 8,5	XG-06X006	496	XG-09X006	352
8	9,0 - 10,5	XG-06X008	432	XG-09X008	300
10	11,0 - 12,5	XG-06X010	380	XG-09X010	266
12	13,0 - 14,5	XG-06X012	330	XG-09X012	234
15	16,0 - 17,5	XG-06X015	280	XG-09X015	200
18	19,0 - 20,5	XG-06X018	210	XG-09X018	166
22	23,0 - 24,5	XG-06X022	170	XG-09X022	140
28	29,0 - 30,5	XG-06X028	112	XG-09X028	98
30	31,0 - 33,0	-	-	XG-09X030 ●	92
35	36,0 - 38,0	XG-06X035 ●	92	XG-09X035	76
40	41,5 - 43,5	-	-	XG-09X040 ●	66
42	43,5 - 45,5	-	-	XG-09X042	64
48	49,5 - 51,5	-	-	XG-09X048	54
50	51,0 - 53,0	-	-	XG-09X050 ●	46
54	55,0 - 57,0	-	-	XG-09X054	52
60	61,5 - 63,5	-	-	XG-09X060	48
64	65,0 - 67,5	-	-	XG-09X064	44
70	71,0 - 73,5	-	-	XG-09X070 ●	32
76	77,0 - 79,5	-	-	XG-09X076	32
89	90,5 - 93,0	-	-	XG-09X089	28
102	105,0 - 108,0	-	-	XG-09X102 ●	26
108	109,0 - 113,0	-	-	XG-09X108 ●	26
110	112,0 - 118,0	-	-	XG-09X110 ●	24
114	116,0 - 120,0	-	-	XG-09X114	24
125	127,0 - 131,0	-	-	XG-09X125 ●	14
140	142,0 - 146,0	-	-	XG-09X140 ●	14
160	162,0 - 166,0	-	-	XG-09X160 ●	10



Длина 2,0 м, цвет черный

Труба макс. внешний Ø, мм	Внутренний Ø изоляции мин/макс, мм	13,0 мм толщина изоляции		19,0 мм толщина изоляции	
		Артикул	м/коробка	Артикул	м/коробка
6	7,0 - 8,5	XG-13X006	200	-	-
10	11,0 - 12,5	XG-13X010	172	XG-19X010	92
12	13,0 - 14,5	XG-13X012	162	XG-19X012	84
15	16,0 - 17,5	XG-13X015	122	XG-19X015	72
18	19,0 - 20,5	XG-13X018	104	XG-19X018	60
20	21,0 - 23,5	XG-13X020 ●	104	-	-
22	23,0 - 24,5	XG-13X022	100	XG-19X022	56
25	26,0 - 27,5	XG-13X025 ●	88	-	-
28	29,0 - 30,5	XG-13X028	82	XG-19X028	48
30	31,0 - 33,0	XG-13X030 ●	72	-	-
32	33,0 - 35,0	XG-13X032 ●	64	-	-
35	36,0 - 38,0	XG-13X035	60	XG-19X035	36
40	41,5 - 43,5	XG-13X040 ●	50	XG-19X040●	32
42	43,5 - 45,5	XG-13X042	50	XG-19X042	32
48	49,5 - 51,5	XG-13X048	42	XG-19X048	28
50	51,0 - 53,0	XG-13X050 ●	38	XG-19X050 ●	24
54	55,0 - 57,0	XG-13X054	38	XG-19X054	24
60	61,5 - 63,5	XG-13X060	32	XG-19X060	24
64	65,0 - 67,5	XG-13X064	30	XG-19X064	20
70	71,0 - 73,5	XG-13X070 ●	28	XG-19X070 ●	18
76	77,0 - 79,5	XG-13X076	28	XG-19X076	18
80	81,0 - 84,0	XG-13X080 ●	20	XG-19X080 ●	16
89	90,5 - 93,0	XG-13X089	20	XG-19X089	16
102	105,0 - 108,0	XG-13X102 ●	20	XG-19X102	16
108	109,0 - 113,0	XG-13X108	20	XG-19X108	16
110	112,0 - 118,0	-	-	XG-19X110 ●	14
114	116,0 - 120,0	XG-13X114	20	XG-19X114	14
125	127,0 - 131,0	XG-13X125	18	XG-19X125	10
133	135,0 - 139,0	XG-13X133	16	XG-19X133	10
140	142,0 - 146,0	XG-13X140 ●	12	XG-19X140	10
160	162,0 - 166,0	XG-13X160	12	XG-19X160	10
168	171,0 - 174,0	-	-	XG-19X168	8

Труба макс. внешний Ø, мм	Внутренний Ø изоляции мин/макс, мм	25,0 мм толщина изоляции		30,0 мм толщина изоляции	
		Артикул	м/коробка	Артикул	м/коробка
12	13,0 - 14,5	XG-25X012	54	-	-
15	16,0 - 17,5	XG-25X015	48	-	-
18	19,0 - 20,5	XG-25X018	40	-	-
22	23,0 - 24,5	XG-25X022	40	-	-
28	29,0 - 30,5	XG-25X028	36	-	-
30	31,0 - 33,0	XG-25X030 ●	30	-	-
35	36,0 - 38,0	XG-25X035	24	-	-
40	41,5 - 43,5	XG-25X040	-	-	-
42	43,5 - 45,5	XG-25X042	24	XG-30X042 ●	22
48	49,5 - 51,5	XG-25X048	20	XG-30X048 ●	18
54	55,0 - 57,0	XG-25X054	18	XG-30X054 ●	16
60	61,5 - 63,5	XG-25X060	18	XG-30X060 ●	12
64	65,0 - 67,5	XG-25X064	16	XG-30X064 ●	12
76	77,0 - 79,5	XG-25X076	12	XG-30X076 ●	10
89	90,5 - 93,0	XG-25X089	12	XG-30X089 ●	10
102	105,0 - 108,0	XG-25X102 ●	8	-	-
108	109,0 - 113,0	XG-25X108	8	-	-
114	116,0 - 120,0	XG-25X114	10	-	-
140	142,0 - 146,0	XG-25X140 ●	4	-	-

Допустимое изменение длины трубной изоляции ± 1,5%
 Допустимое изменение толщины
 ≤ 8 мм: ± 1,0 мм
 9 - 18 мм: ± 1,5 мм
 19 - 31 мм: ± 2,5 мм
 > 31 мм: ± 3,0 мм

● Изготавливаются под заказ. Срок поставки по договоренности.

ArmaFlex XG - трубная изоляция



Длина 2,0 м, цвет черный

Труба макс. внешний Ø, мм	Внутренний Ø изоляции мин/макс, мм	32,0 мм толщина изоляции		40,0 мм толщина изоляции	
		Артикул	м/коробка	Артикул	м/коробка
15	16,0 - 17,5	XG-32X015	32	-	-
18	19,0 - 20,5	XG-32X018	32	-	-
20	21,0 - 23,5	XG-32X020	24	-	-
22	23,0 - 24,5	XG-32X022	24	-	-
25	26,0 - 27,5	XG-32X025	24	-	-
28	29,0 - 30,5	XG-32X028	24	XG-40X028 ●	18
32	33,0 - 35,0	XG-32X032	18	-	-
35	36,0 - 38,0	XG-32X035	18	XG-40X035 ●	16
42	43,5 - 45,5	XG-32X042	18	XG-40X042 ●	12
48	49,5 - 51,5	XG-32X048	18	XG-40X048 ●	12
50	51,0 - 53,0	XG-32X050 ●	12	-	-
54	55,0 - 57,0	XG-32X054	12	XG-40X054 ●	10
60	61,5 - 63,5	XG-32X060	10	XG-40X060 ●	10
64	65,0 - 67,5	XG-32X064	10	XG-40X064 ●	10
70	71,0 - 73,5	XG-32X070 ●	10	-	-
76	77,0 - 79,5	XG-32X076	10	XG-40X076 ●	8
80	81,0 - 84,0	XG-32X080 ●	10	-	-
89	90,5 - 93,0	XG-32X089	10	XG-40X089 ●	6
102	105,0 - 108,0	XG-32X102	6	XG-40X102 ●	4
108	109,0 - 113,0	XG-32X108	6	XG-40X108 ●	4
114	116,0 - 120,0	XG-32X114	8	XG-40X114 ●	6
125	127,0 - 131,0	XG-32X125 ●	6	-	-
133	135,0 - 139,0	XG-32X133 ●	6	-	-
140	142,0 - 146,0	XG-32X140	6	XG-40X140 ●	4
160	162,0 - 166,0	XG-32X160	4	-	-
168	171,0 - 174,0	-	-	XG-40X168 ●	4

Допустимое изменение длины трубной изоляции ± 1,5%

Допустимое изменение толщины > 31 мм: ± 3,0 мм

● Изготавливаются под заказ. Срок поставки по договоренности.

ArmaFlex XG - самоклеящаяся трубная изоляция



Длина 2,0 м, цвет черный

Труба макс. внешний Ø, мм	Внутренний Ø изоляции мин/макс, мм	9,0 мм толщина изоляции		13,0 мм толщина изоляции	
		Артикул	м/коробка	Артикул	м/коробка
12	13,0 - 14,5	XG-09X012-A	234	XG-13X012-A	162
15	16,0 - 17,5	XG-09X015-A	200	XG-13X015-A	122
18	19,0 - 20,5	XG-09X018-A	166	XG-13X018-A	104
22	23,0 - 24,5	XG-09X022-A	140	XG-13X022-A	100
28	29,0 - 30,5	XG-09X028-A	98	XG-13X028-A	82
35	36,0 - 38,0	XG-09X035-A	76	XG-13X035-A	60
42	43,5 - 45,5	XG-09X042-A	64	XG-13X042-A	50
48	49,5 - 51,5	XG-09X048-A ●	54	XG-13X048-A	42
54	55,0 - 57,0	XG-09X054-A ●	52	XG-13X054-A	38
60	61,5 - 63,5	XG-09X060-A ●	48	XG-13X060-A	32
76	77,0 - 79,5	-	-	XG-13X076-A	28
89	90,5 - 93,0	-	-	XG-13X089-A	20

Труба макс. внешний Ø, мм	Внутренний Ø изоляции мин/макс, мм	19,0 мм толщина изоляции		25,0 мм толщина изоляции	
		Артикул	м/коробка	Артикул	м/коробка
15	16,0 - 17,5	XG-19X015-A ●	72	-	-
18	19,0 - 20,5	XG-19X018-A	60	XG-25X018-A	40
22	23,0 - 24,5	XG-19X022-A	56	XG-25X022-A	40
28	29,0 - 30,5	XG-19X028-A	48	XG-25X028-A	36
35	36,0 - 38,0	XG-19X035-A	36	XG-25X035-A	24
42	43,5 - 45,5	XG-19X042-A	32	XG-25X042-A	24
48	49,5 - 51,5	XG-19X048-A	28	XG-25X048-A	20
54	55,0 - 57,0	XG-19X054-A	24	XG-25X054-A	18
60	61,5 - 63,5	XG-19X060-A	24	XG-25X060-A	18
76	77,0 - 79,5	XG-19X076-A	16	XG-25X076-A	12
89	90,5 - 93,0	XG-19X089-A	16	XG-25X089-A	12

Допустимое изменение длины трубной изоляции ± 1,5%

Допустимое изменение толщины ≤ 8 мм: ± 1,0 мм

9 - 18 мм: ± 1,5 мм

19 - 31 мм: ± 2,5 мм

● Изготавливаются под заказ. Срок поставки по договоренности.

ArmaFlex XG - трубная изоляция Lap-seal



Длина 2,0 м, цвет черный, трубка с самоклеющимся швом и с нахлестом из самоклеящейся каучуковой ленты, для систем холодоснабжения

Труба макс. внешний Ø, мм	Внутренний Ø изоляции мин/макс, мм	9,0 мм толщина изоляции		19,0 мм толщина изоляции	
		Артикул	м/коробка	Артикул	м/коробка
15	16,0 - 17,5	-	-	XG-19X015-LS ●	72
18	19,0 - 20,5	XG-09X018-LS ●	140	XG-19X018-LS	60
22	23,0 - 24,5	XG-09X022-LS ●	136	XG-19X022-LS	56
28	29,0 - 30,5	XG-09X028-LS ●	98	XG-19X028-LS	48
35	36,0 - 38,0	XG-09X035-LS ●	72	XG-19X035-LS	36
42	43,5 - 45,5	XG-09X042-LS ●	60	XG-19X042-LS	32
54	55,0 - 57,0	XG-09X054-LS ●	46	-	-
60	61,5 - 63,5	-	-	XG-19X060-LS	24
70	71,0 - 73,5	XG-09X070-LS ●	32	-	-
114	116,0 - 120,0	-	-	XG-19X114-LS ●	14

Труба макс. внешний Ø, мм	Внутренний Ø изоляции мин/макс, мм	25,0 мм толщина изоляции		32,0 мм толщина изоляции	
		Артикул	м/коробка	Артикул	м/коробка
22	23,0 - 24,5	XG-25X022-LS	40	XG-32X022-LS	24
28	29,0 - 30,5	XG-25X028-LS	36	XG-32X028-LS	24
35	36,0 - 38,0	XG-25X035-LS	24	XG-32X035-LS	18
42	43,5 - 45,5	XG-25X042-LS	24	XG-32X042-LS	18
48	49,5 - 51,5	XG-25X048-LS	20	XG-32X048-LS	18
76	77,0 - 79,5	XG-25X076-LS ●	12	-	-
89	90,5 - 93,0	XG-25X089-LS ●	12	-	-
102	105,0 - 108,0	-	-	XG-32X102-LS	6

Труба макс. внешний Ø, мм	Внутренний Ø изоляции мин/макс, мм	40,0 мм толщина изоляции			
		Артикул	м/коробка		
42	43,5 - 45,5	XG-40X042-LS	24	-	-
54	55,0 - 57,0	XG-40X054-LS	20	-	-
76	77,0 - 79,5	XG-40X076-LS ●	12	-	-
89	90,5 - 93,0	XG-40X089-LS ●	12	-	-

Допустимое изменение длины трубной изоляции ± 1,5%
 Допустимое изменение толщины
 ≤ 8 мм: ± 1,0 мм
 9 - 18 мм: ± 1,5 мм
 19 - 31 мм: ± 2,5 мм
 > 31 мм: ± 3,0 мм

● Изготавливаются под заказ. Срок поставки по договоренности.

ArmaFlex XG - трубная изоляция Top-seal



Длина 2,0 м, цвет черный, трубка с самоклеющимся швом и с нахлестом из самоклеящейся ленты (ПВХ), для систем отопления

Труба макс. внешний Ø, мм	Внутренний Ø изоляции мин/макс, мм	9,0 мм толщина изоляции		13,0 мм толщина изоляции	
		Артикул	м/коробка	Артикул	м/коробка
12	13,0 - 14,5	-	-	XG-13X012-TS	162
15	16,0 - 17,5	XG-09X015-TS	200	XG-13X015-TS	122
18	19,0 - 20,5	XG-09X018-TS	166	XG-13X018-TS	104
22	23,0 - 24,5	XG-09X022-TS	140	XG-13X022-TS	100
28	29,0 - 30,5	XG-09X028-TS	98	XG-13X028-TS	82
35	36,0 - 38,0	XG-09X035-TS	76	XG-13X035-TS	60
42	43,5 - 45,5	XG-09X042-TS	64	XG-13X042-TS	50
48	49,5 - 51,5	XG-09X048-TS	54	XG-13X048-TS	42
54	55,0 - 57,0	XG-09X054-TS	52	XG-13X054-TS	38
60	61,5 - 63,5	XG-09X060-TS ●	48	XG-13X060-TS	32
64	65,0 - 67,5	-	-	XG-13X064-TS ●	30
76	77,0 - 79,5	-	-	XG-13X076-TS	28
89	90,5 - 93,0	-	-	XG-13X089-TS	20

Допустимое изменение длины трубной изоляции ± 1,5%
 Допустимое изменение толщины
 ≤ 8 мм: ± 1,0 мм
 9 - 18 мм: ± 1,5 мм
 19 - 31 мм: ± 2,5 мм
 > 31 мм: ± 3,0 мм

● Изготавливаются под заказ. Срок поставки по договоренности.

ArmaFlex XG - трубная изоляция Top-seal



Длина 2,0 м, цвет черный, трубка с самоклеющимся швом и с нахлестом из самоклеящейся ленты (ПВХ), для систем отопления

Труба макс. внешний Ø, мм	Внутренний Ø изоляции мин/макс, мм	19,0 мм толщина изоляции		25,0 мм толщина изоляции	
		Артикул	м/коробка	Артикул	м/коробка
12	13,0 - 14,5	XG-19X012-TS	84	-	-
15	16,0 - 17,5	XG-19X015-TS	72	-	-
18	13,0 - 20,5	XG-19X018-TS	64	XG-25X018-TS	40
22	23,0 - 24,5	XG-19X022-TS	56	XG-25X022-TS	40
28	29,0 - 30,5	XG-19X028-TS	48	XG-25X028-TS	36
35	36,0 - 38,0	XG-19X035-TS	36	XG-25X035-TS	28
42	43,5 - 45,5	XG-19X042-TS	32	XG-25X042-TS	24
48	49,5 - 51,5	XG-19X048-TS	28	XG-25X048-TS	20
54	55,0 - 57,0	-	-	XG-25X054-TS	18
60	61,5 - 63,5	XG-19X060-TS	24	XG-25X060-TS	18
64	65,0 - 67,5	XG-19X064-TS	20	XG-25X064-TS	16
76	77,0 - 79,5	XG-19X076-TS	18	XG-25X076-TS	12
89	90,5 - 93,0	XG-19X089-TS	16	XG-25X089-TS	12

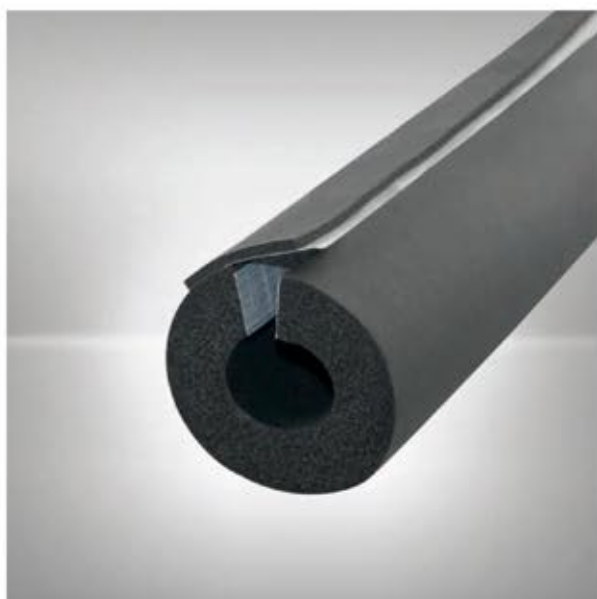
Труба макс. внешний Ø, мм	Внутренний Ø изоляции мин/макс, мм	32,0 мм толщина изоляции		40,0 мм толщина изоляции	
		Артикул	м/коробка	Артикул	м/коробка
18	13,0 - 20,5	XG-32X018-TS •	32	-	-
22	23,0 - 24,5	XG-32X022-TS	28	XG-40X022-TS	-
28	29,0 - 30,5	XG-32X028-TS	24	XG-40X028-TS	18
35	36,0 - 38,0	XG-32X035-TS	18	XG-40X035-TS	16
42	43,5 - 45,5	XG-32X042-TS	18	XG-40X042-TS	12
48	49,5 - 51,5	XG-32X048-TS	18	XG-40X048-TS	12
54	55,0 - 57,0	XG-32X054-TS	12	XG-40X054-TS	10
60	61,5 - 63,5	XG-32X060-TS	10	XG-40X060-TS	10
64	65,0 - 67,5	XG-32X064-TS	10	XG-40X064-TS	10
70	71,0 - 73,5	XG-32X070-TS •	10	XG-40X070-TS	-
76	77,0 - 79,5	XG-32X076-TS	10	XG-40X076-TS	8
80	1,0 - 84,0	XG-32X080-TS •	10	-	-
89	90,5 - 93,0	XG-32X089-TS	10	XG-40X089-TS	6

Допустимое изменение длины трубной изоляции ± 1,5%

Допустимое изменение толщины

≤ 8 мм:	± 1,0 мм
9 - 18 мм:	± 1,5 мм
19 - 31 мм:	± 2,5 мм
> 31 мм:	± 3,0 мм

• Изготавливаются под заказ. Срок поставки по договоренности.



ArmaFlex XG - листовая изоляция в рулонах



Ширина 1,0 м

Артикул	Толщина изоляции, мм	Длина рулона, м	м ² /коробка
XG-06-99/E	6,0	15	15
XG-09-99/E	9,0	10	10
XG-13-99/E	13,0	8	8
XG-19-99/E	19,0	6	6
XG-25-99/E	25,0	4	4
XG-32-99/E	32,0	3	3
XG-40-99/E	40,0	7	7

Допустимое изменение длины листовой изоляции	± 1,5%
Допустимое изменение толщины листовой изоляции	≤ 6 мм: ± 1,0 мм
	7 - 19 мм: ± 1,5 мм
	> 19 мм: ± 2,0 мм
Допустимое изменение ширины	1000 мм: ± 20 мм

ArmaFlex XG - самоклеящаяся листовая изоляция в рулонах



Ширина 1,0 м

Артикул	Толщина изоляции, мм	Длина рулона, м	м ² /коробка
XG-06-99/EA	6,0	15	15
XG-09-99/EA	9,0	10	10
XG-13-99/EA	13,0	8	8
XG-19-99/EA	19,0	6	6
XG-25-99/EA	25,0	4	4
XG-32-99/EA	32,0	3	3
XG-40-99/EA	40,0	7	7

Допустимое изменение длины листовой изоляции	± 1,5%
Допустимое изменение толщины листовой изоляции	≤ 6 мм: ± 1,0 мм
	7 - 19 мм: ± 1,5 мм
	> 19 мм: ± 2,0 мм
Допустимое изменение ширины	1000 мм: ± 20 мм

ArmaFlex XG - ленты самоклеящиеся



Длина 15,0 м, ширина 50,0 мм, толщина 3,0 мм, цвет черный

Артикул	Ширина, мм	Длина, м	Толщина, мм	Рулонов/коробка
XG-TAPE	50,0	15	3	12

ArmaFlex XG - ленты



Цвет черный, лента Armaflex XG Top seal

Артикул	Ширина, мм	Длина, м	Толщина, мм	Рулонов/коробка
TS-TAPE-35	35,0	25	0,11	9



Armaflex® Duct AL

Идеальная изоляция
с алюминиевым покрытием
для воздуховодов



- Низкие затраты на монтаж
- Подходит для изолирования сборных элементов конструкций элементов воздуховодов
- Закрытая структура материала значительно снижает риск проникновения влаги в изоляционный материал во время монтажа и эксплуатации
- Материал может быть установлен не только снаружи, но и внутри воздуховодов, обеспечивая тепло- и звукоизоляцию



Технические данные ArmaFlex Duct AL

Краткое описание	ArmaFlex Duct AL представляет собой гибкий листовый эластомерный изоляционный материал чёрного цвета с закрытоячеистой структурой с защитным покрытием из алюминиевой фольги, армированной сеткой, использование которого позволяет снизить потери тепла и предотвратить проникновение влаги, вызывающей коррозию воздуховодов.
Вид материала	Эластомерный вспененный материал, на основе синтетического каучука.
Цвет	Серебристый (покрытие).
Специальная информация по материалу	Возможно исполнение с самоклеющимся слоем. Самоклеющийся слой: адгезионное покрытие на основе акрилового клея, армированного сеткой, покрытое защитной плёнкой.
Применение	Изоляция воздуховодов систем кондиционирования воздуха, в целях снижения энергопотерь, предотвращения образования конденсата и снижения шума.

Характеристика	Величина / Оценка		Примечание
Температурный диапазон			
Температурный диапазон	макс. рабочая температура	+110°C	(+85°C если лист или лента приклеиваются к объекту по всей поверхности) (в случае использования при температуре ниже -50°C просим Вас обратиться в наш технический отдел)
	мин. рабочая температура	-50°C (-200°C)	
Теплопроводность			
Теплопроводность при 0°C	Рулоны, ленты	$\lambda \leq 0,036$	Вт/(м·К)
Заключение в соответствии с EN ISO 13787 Испытано согласно EN 12667 и EN ISO 8497			
Сопротивление диффузии водяного пара			
Сопротивление диффузии водяного пара	Рулоны, ленты	$\mu \geq 7\ 000$	
Испытано в соответствии с EN 12086			
Характеристики пожаробезопасности			
Класс строительного материала	Слабогорючий	G1	Испытано согласно ГОСТ 30244-94 и ГОСТ 30402-96
	Умеренновоспламеняемый	B2	
Прочие технические характеристики			
Размеры и допуски	Согласно EN 14304, таблица 1		Испытано согласно EN 822, EN 823 и EN 13467
Хранение и срок годности	Самоклеющиеся: листовая (рулонная) изоляция, ленты - 1 год Листовая (рулонная) изоляция - 5 и более лет		Хранить в сухих и чистых помещениях при нормальной относительной влажности воздуха 50%–70% и окружающей температуре 0°C–35°C

Все данные и техническая информация основаны на результатах, полученных в типичных условиях применения. Получатели данной информации, в своих собственных интересах и под свою ответственность, должны своевременно выяснять, относятся ли данные и информация к предназначенной области применения. Указания по монтажу находятся в Инструкции по монтажу изоляции ArmaFlex. Для обеспечения правильного монтажа, должен использоваться клей ArmaFlex 520.

ArmaFlex Duct AL - листовая изоляция с покрытием в рулонах



Ширина 1,5 м

Артикул	Толщина изоляции, мм	Длина рулона, м	Ширина, м	м ² /коробка
ADU-09MM/E-L	9,0	20	1,5	30
ADU-13MM/E-L	13,0	16	1,5	24
ADU-19MM/E-L	19,0	12	1,5	18
ADU-25MM/E-L	25,0	8	1,5	12
ADU-32MM/E-L	32,0	6	1,5	9

Допустимое изменение длины листовой изоляции	± 1,5%
Допустимое изменение толщины листовой изоляции	6 мм: ± 1,0 мм
	7 - 19 мм: ± 1,5 мм
	> 19 мм: ± 2,0 мм
Допустимое изменение ширины	1000 мм: ± 20 мм

• Изготавливаются под заказ. Срок поставки по договоренности.

ArmaFlex Duct AL - самоклеящаяся листовая изоляция с покрытием в рулонах



Артикул	Толщина изоляции, мм	Длина рулона, м	Ширина, м	м ² /коробка
ADU-06MM-1/EA-L	6,0	30	1,0	30
ADU-09MM-1/EA-L	9,0	20	1,0	20
ADU-13MM-1/EA-L	13,0	16	1,0	16
ADU-19MM-1/EA-L	19,0	12	1,0	12
ADU-25MM-1/EA-L	25,0	8	1,0	8
ADU-32MM-1/EA-L	32,0	6	1,0	6
ADU-40MM-1/EA-L	40,0	6	1,0	6
ADU-50MM-1/EA-L	50,0	4	1,0	4

Допустимое изменение длины листовой изоляции	± 1,5%
Допустимое изменение толщины листовой изоляции	6 мм: ± 1,0 мм
	7 - 19 мм: ± 1,5 мм
	> 19 мм: ± 2,0 мм
Допустимое изменение ширины	1000 мм: ± 20 мм

• Изготавливаются под заказ. Срок поставки по договоренности.

ArmaFlex Duct AL - ленты самоклеящиеся



Артикул	Ширина, мм	Длина рулона, м	Толщина, мм	Рулонов/коробка
ACH-PSATAPES-30	30,0	25	0,08	10
ACH-PSATAPES-50	50,0	50	0,08	6
ACE-TAPE	50,0	15	3,0	12



Какие, преимущественно эластомерные, изоляционные материалы можно предложить для изоляции воздуховодов?

По сравнению с традиционными изоляционными материалами, ArmaFlex предлагает материалы с исключительными преимуществами для изоляции воздуховодов и в оборудовании для кондиционирования воздуха. Кондиционеры, как предполагается, способствуют улучшению климата в помещении. Тем не менее, отложения пыли и частиц волокон в производственно-вентиляционных отверстиях оборудования для кондиционирования воздуха могут вызвать размножение бактерий, микроорганизмов и привести к ухудшению качества воздуха в помещении. Последствия низкого качества воздуха в таких помещениях, как школы, приводят к плохому восприятию детей при обучении, снижая концентрацию внимания, в офисных зданиях – к потере эффективности и производительности, в больницах – к снижению медицинской гигиены. ArmaFlex не выделяет волокон и частиц, не имеет запаха. Пыль и грязь не накапливаются на гладкой поверхности материала и легко чистятся. В силу своей закрытопористой структуры, ArmaFlex надежно предотвращает поглощение влаги и тем самым исключает возможность возникновения плесени и бактерий. Отличная теплопроводность ArmaFlex сокращает потери энергии воздуховодов до минимума, а это дает возможность контролировать теплопотери и предотвращать нежелательное повышение температуры. Кроме того, эластомерный материал служит отличной звукоизоляцией. Продукты ArmaFlex обладают хорошими звукоизоляционными свойствами, тем самым значительно снижая уровень рабочего шума от оборудования. В дополнение к этим техническим преимуществам, ArmaFlex очень прост в использовании. Материал можно отрезать и монтировать без особых усилий.



HT/Armaflex®

Гибкий, стойкий к УФ-излучению теплоизоляционный материал для использования в отопительных, промышленных и гелиосистемах с температурой носителя до 150°C



- Подходит для наружного применения
- Повышенные пароизоляционные свойства снижают риск коррозии под изоляцией (КПИ)
- Сохраняет свои физические характеристики в течении всего срока службы
- Не содержит ПВХ
- Теплопроводность: $\lambda_{0^\circ\text{C}} = 0,037 \text{ Вт/м}\cdot\text{К}$
- Сопротивление диффузии водяного пара: $\mu \geq 4\ 000$
- Пожаробезопасность: не поддерживает горение Г1 (ГОСТ 30244-94)
В2 (ГОСТ 30402-96)



EPD
Environmental Product Declaration



Технические данные - HT/ArmaFlex

Краткое описание	Гибкий изоляционный материал с закрытыми порами на основе экструдированного вспененного каучука, стойкий к УФ - излучению.
Вид материала	На основе синтетического вспененного EPDM каучука.
Цвет	Черный.
Применение	Изолирование трубопроводов, ёмкостей и воздуховодов с повышенными температурами носителей (в т.ч. на газо- и паропроводах, линиях с большими колебаниями температур, установках солнечной энергии). Пригоден для наружного применения.
Особенности	Согласно DIN 1988 часть 2 и 7, стойкий к УФ - излучению.

Характеристика	Величина / Оценка	Примечание
Температурный диапазон		
Температурный диапазон	макс. рабочая температура	+150°C (+130°C если лист или лента приклеиваются к объекту по всей поверхности)
	мин. рабочая температура	-50°C (-200°C) (в случае использования при температуре ниже -50°C просим Вас обратиться в наш технический отдел)
Теплопроводность		
Теплопроводность при 0°C	Рулоны, ленты, трубки	$\lambda \leq 0,037$ Вт/(м К)
Сопrotивление диффузии водяного пара		
Сопrotивление диффузии водяного пара	Трубки, рулоны, ленты	$\mu \geq 4\ 000$
Характеристики пожаробезопасности		
Класс строительного материала	Слабогорючий	G1
	Умеренновоспламеняемый	B2
Поведение при пожаре	Самозатухающий, не распространяет огонь, не создаёт горящих капель	
Прочие технические характеристики		
Размеры и допуски	Согласно EN 14304, таблица 1	
Стойкость к УФ излучению ¹	Высокая	
Хранение и срок годности	Самоклеящиеся ленты - 1 год Листовая (рулонная) и трубная изоляция - 5 и более лет	

1. При использовании вне помещений, в определенных обстоятельствах поверхность материала может обесцветиться, и на ней появятся некоторые незначительные трещины. Однако внешний вид не имеет никакого влияния на такие физические свойства материала, как теплопроводность и поведение в случае пожара.

Все данные и техническая информация основаны на результатах, полученных в типичных условиях применения. Получатели данной информации, в своих собственных интересах и под свою ответственность, должны своевременно выяснять, относятся ли данные и информация к предназначенной области применения. Указания по монтажу находятся в Инструкции по монтажу изоляции ArmaFlex. Перед изоляцией нержавеющей стали, пожалуйста, обратитесь в наш технический отдел. Для обеспечения правильного монтажа должен использоваться клей ArmaFlex HT625. При температурах ниже -50°C или выше 150°C, а также для получения дополнительной информации, пожалуйста, свяжитесь с нашим техническим отделом.



Длина 2,0 м

Труба макс. внешний Ø, мм	Внутренний Ø изоляции мин/макс, мм	10,0 мм толщина изоляции		13,0 мм толщина изоляции	
		Артикул	м/коробка	Артикул	м/коробка
10	11,5 - 13,0	HT-10X010	192	HT-13X010	140
12	13,5 - 15,0	HT-10X012	172	HT-13X012	130
15	16,5 - 18,0	HT-10X015	144	HT-13X015	112
18	19,5 - 21,0	HT-10X018	130	HT-13X018	98
22	23,5 - 25,0	HT-10X022	108	HT-13X022	84
28	29,5 - 31,0	HT-10X028	82	HT-13X028	64
35	36,5 - 38,5	HT-10X035	60	HT-13X035	50
42	44,0 - 46,0	HT-10X042	50	HT-13X042	40
48	50,0 - 52,0	-	-	HT-13X048	32
54	55,5 - 57,5	-	-	HT-13X054	32
60	62,0 - 64,0	-	-	HT-13X060	28
76	77,5 - 80,0	-	-	HT-13X076	24
89	91,0 - 94,0	-	-	HT-13X089	18

Труба макс. внешний Ø, мм	Внутренний Ø изоляции мин/макс, мм	19,0 мм толщина изоляции		25,0 мм толщина изоляции	
		Артикул	м/коробка	Артикул	м/коробка
12	13,5 - 15,0	HT-19X012	80	-	-
15	16,5 - 18,0	HT-19X015	64	HT-25X015	40
18	19,5 - 21,0	HT-19X018	58	HT-25X018	36
22	23,5 - 25,0	HT-19X022	50	HT-25X022	36
28	29,5 - 31,0	HT-19X028	48	HT-25X028	32
35	36,5 - 38,5	HT-19X035	32	HT-25X035	24
42	44,0 - 46,0	HT-19X042	24	HT-25X042	20
48	50,0 - 52,0	HT-19X048	22	HT-25X048	16
54	55,5 - 57,5	HT-19X054	18	HT-25X054	16
60	62,0 - 64,0	HT-19X060	16	HT-25X060	16
76	77,5 - 80,0	HT-19X076	18	HT-25X076	12
89	91,0 - 94,0	HT-19X089	16	HT-25X089	12

Допустимое изменение длины трубной изоляции ± 1,5%
 Допустимое изменение толщины
 10 - 13 мм ± 1,5 мм
 19 - 25 мм ± 2,5 мм



Ширина 1,0 м

Артикул	Толщина изоляции, мм	Длина рулона, м	м ² /коробка
HT-10-99/E	10,0	10	10
HT-13-99/E	13,0	8	8
HT-19-99/E	19,0	6	6
HT-25-99/E	25,0	4	4
HT-32-99/E	32,0	3	3
HT-50-99/E •	50,0	5	5

Допустимое изменение длины листовой изоляции ± 1,5%
 Допустимое изменение толщины листовой изоляции
 10 - 19 мм ± 1,5 мм
 25 - 32 мм ± 2,5 мм
 > 32 мм ± 3,0 мм

• Изготавливаются под заказ. Срок поставки по договоренности.

HT/ArmaFlex - ленты самоклеящиеся



Артикул	Ширина, мм	Длина, м	Толщина, мм	Рулонов/коробка
HT-TAPE	50,0	15	3	12

HT/ArmaFlex - аксессуары



Артикул	Наименование	шт/коробка
ADH-HT625/0,25	Однокомпонентный клей ArmaFlex® HT625, объем 0,25 л., с кисточкой	40
ADH-HT625/0,5	Однокомпонентный клей ArmaFlex® HT625, банка 0,5 л.	12
ADH-HT625/1,0	Однокомпонентный клей ArmaFlex® HT625, объем 1,0 л.	12
CLEANER/1,0	Специальный очиститель для клея ArmaFlex® 520 и клея ArmaFlex® HT625	4



NH/Armaflex®

Материал, не содержащий галогенов -
надежное решение при повышенных
требованиях к безопасности



- Не содержит галогенов и ПВХ
- Рекомендуется для использования в морских, железнодорожных, военных и других видах транспортных средств, включая общественные
- Не образует пыли и волокон
- Закрытопористый
- Теплопроводность: $\lambda_{0^{\circ}\text{C}} = 0,040 \text{ Вт/м}\cdot\text{К}$
- Пожаробезопасность: не поддерживает горение Г1 (ГОСТ 30244-97)
В2 (ГОСТ 30402-96)
- В случае пожара в дыме не образуются ядовитые соединения



Environmental Product Declaration

Технические данные - NH/ArmaFlex

Краткое описание	Гибкий изоляционный материал с закрытыми порами, не содержащий галогенов, сертифицирован для использования в судостроении и зданиях специального назначения (фармацевтическое производство, пищевые производства, медицинские учреждения и т.д.).
Вид материала	Эластомерный вспененный материал на основе синтетического каучука.
Цвет	Темно-серый / антрацит.
Применение	Изолирование труб, воздуховодов, ёмкостей (включая отводы, фитинги, фланцы и т.д.), оборудования кондиционирования воздуха, холодильной техники, вентиляции и технологического оборудования для предотвращения образования конденсата и экономии энергии.
Особенности	Не содержит галогенов (хлоридов и бромидов), согласно DIN / VDE 0472, часть 815. Соответствует DIN 1988, части 2 и 7.

Характеристика	Величина / Оценка		Примечание
Температурный диапазон			
Температурный диапазон	макс. рабочая температура	+110°C	(+85°C если лист или лента приклеиваются к объекту по всей поверхности) (в случае использования при температуре ниже -50°C просим Вас обратиться в наш технический отдел)
	мин. рабочая температура	-50°C (-200°C)	
Теплопроводность			
Теплопроводность при 0°C	Рулоны, ленты, трубки	$\lambda \leq 0,040$	Вт/(м·К)
Соответствует EN ISO 13787 Испытано в соответствии с EN 12667 и EN ISO 8497			
Химические свойства	Химически стоек при контакте с такими строительными материалами, как бетон, известь, гипс, цемент		
Характеристики пожаробезопасности			
Класс строительного материала	Слабогорючий	G1	Испытано согласно ГОСТ 30244-94 и ГОСТ 30402-96
	Умеренновоспламеняемый	B2	
Другой класс пожарной безопасности	Судостроение	Российский Морской Регистр Судоходства, Свидетельство о Типовом Одобрении	
Поведение при пожаре	Самозатухающий, не распространяет огонь, не создаёт горящих капель, при пожаре не образует в дыме ядовитые соединения		
Прочие технические характеристики			
Размеры и допуски	В соответствии с EN 14304, таблица 1		Испытано в соответствии с EN 822, EN 823 и EN 13467
Хранение и срок годности	Самоклеящиеся: листовая (рулонная) и трубная изоляция, ленты - 1 год Листовая (рулонная) и трубная изоляция - 5 и более лет		Может храниться в сухом, чистом помещении при нормальной относительной влажности 50%-70% и окружающей температуре 0°C– 35°C.

Все данные и техническая информация основаны на результатах, полученных в типичных условиях применения. Получатели данной информации, в своих собственных интересах и под свою ответственность, должны своевременно вычитать, относиться к данным и информации к предназначенной области применения. Указания по монтажу находятся в Инструкции по монтажу изоляции ArmaFlex. Перед изоляцией нержавеющей стали, пожалуйста, обратитесь в наш технический отдел. Не подходит для внешнего использования без покрытия. Изоляция ArmaFlex должна быть защищена в течение 3-х дней, например, краской ArmaFinish или покрытием Arma-Chek. Для некоторых теплоносителей температура может превышать +110 °C. Пожалуйста, обратитесь в наш технический отдел для получения дополнительной информации.



Длина 2,0 м

Труба макс. внешний Ø, мм	9,0 мм толщина изоляции		13,0 мм толщина изоляции	
	Артикул	м/коробка	Артикул	м/коробка
10	NH-09X010	266	NH-13X010	156
12	NH-09X012	200	NH-13X012	162
15	NH-09X015	192	NH-13X015	120
18	NH-09X018	166	NH-13X018	112
22	NH-09X022	136	NH-13X022	98
28	NH-09X028	98	NH-13X028	78
35	NH-09X035	76	NH-13X035	56
42	NH-09X042	60	NH-13X042	48
48	NH-09X048	50	NH-13X048	40
54	-	-	NH-13X054	34
60	-	-	NH-13X060	32
76	-	-	NH-13X076	22
89	-	-	NH-13X089	18

Труба макс. внешний Ø, мм	19,0 мм толщина изоляции		25,0 мм толщина изоляции	
	Артикул	м/коробка	Артикул	м/коробка
15	NH-19X015	78	NH-25X015	40
18	NH-19X018	60	NH-25X018	40
22	NH-19X022	56	NH-25X022	40
28	NH-19X028	48	NH-25X028	32
35	NH-19X035	36	NH-25X035	24
42	NH-19X042	32	NH-25X042	22
48	NH-19X048	24	NH-25X048	18
54	NH-19X054	24	NH-25X054	16
60	NH-19X060	18	NH-25X060	12
76	NH-19X076	12	NH-25X076	10
89	NH-19X089	12	NH-25X089	8
114	NH-19X114	8	NH-25X114 •	6
125	-	-	NH-25X125	4

Труба макс. внешний Ø, мм	32,0 мм толщина изоляции			
	Артикул	м/коробка		
15	NH-32X015	32	-	-
18	NH-32X018	28	-	-
22	NH-32X022	24	-	-
28	NH-32X028	24	-	-
35	NH-32X035	22	-	-
42	NH-32X042	16	-	-
48	NH-32X048	12	-	-
54	NH-32X054	12	-	-
60	NH-32X060	10	-	-
76	NH-32X076	8	-	-
89	NH-32X089	6	-	-
108	NH-32X108	4	-	-
114	NH-32X114	4	-	-
125	NH-32X125	4	-	-
140	NH-32X140	4	-	-

Допустимое изменение длины трубной изоляции ± 1,5%

Допустимое изменение толщины 9 - 13 мм ± 1,5 мм
> 19 мм ± 2,5 мм

• Изготавливаются под заказ. Срок поставки по договоренности.

NH/ArmaFlex - самоклеющаяся трубная изоляция



Труба макс. внешний Ø, мм	13,0 мм толщина изоляции		19,0 мм толщина изоляции	
	Артикул	м/коробка	Артикул	м/коробка
15	NH-13X015-A ●	120	NH-19X015-A ●	78
18	NH-13X018-A ●	112	NH-19X018-A ●	60
22	NH-13X022-A ●	98	NH-19X022-A ●	56
28	NH-13X028-A ●	78	NH-19X028-A ●	48
35	NH-13X035-A ●	56	NH-19X035-A ●	36
42	NH-13X042-A ●	48	NH-19X042-A ●	32
48	NH-13X048-A ●	40	NH-19X048-A ●	24
54	NH-13X054-A ●	34	NH-19X054-A ●	24
60	NH-13X060-A ●	32	NH-19X060-A ●	18
76	-	-	NH-19X076-A ●	12
89	-	-	NH-19X089-A ●	12

Допустимое изменение длины листовой изоляции	± 1,5%
Допустимое изменение толщины листовой изоляции	9 - 13 мм ± 1,5 мм ≥ 19 мм ± 2,5 мм
Допустимое изменение ширины	± 20 мм

NH/ArmaFlex - листовая изоляция в рулонах



Ширина 1,0 м

Артикул	Толщина изоляции, мм	Длина рулона, м	м ² /коробка
NH-03-99/E	3,0	30	30
NH-06-99/E	6,0	15	15
NH-10-99/E	10,0	10	10
NH-13-99/E	13,0	8	8
NH-19-99/E	19,0	6	6
NH-25-99/E	25,0	4	4
NH-32-99/E	32,0	3	3

Допустимое изменение длины листовой изоляции	± 1,5%
Допустимое изменение толщины листовой изоляции	3 - 6 мм ± 1,0 мм 10 - 19 мм ± 1,5 мм 25 - 32 мм ± 2,0 мм
Допустимое изменение ширины	± 20 мм

NH/ArmaFlex - самоклеющаяся листовая изоляция в рулонах



Ширина 1,0 м

Артикул	Толщина изоляции, мм	Длина рулона, м	м ² /коробка
NH-03-99/EA	3,0	30	30
NH-06-99/EA	6,0	15	15
NH-10-99/EA	10,0	10	10
NH-13-99/EA	13,0	8	8
NH-19-99/EA	19,0	6	6
NH-25-99/EA	25,0	4	4
NH-32-99/EA	32,0	3	3

Допустимое изменение длины листовой изоляции	± 1,5%
Допустимое изменение толщины листовой изоляции	3 - 6 мм ± 1,0 мм 10 - 19 мм ± 1,5 мм 25 - 32 мм ± 2,0 мм
Допустимое изменение ширины	± 20 мм

NH/ArmaFlex - ленты самоклеющиеся



Артикул	Ширина, мм	Длина, м	Толщина, мм	Рулонов/коробка
NH-TAPE	50,0	15	3	12

Armaflex®

Ultima (Teleo)

Первая гибкая теплоизоляция с низким коэффициентом дымообразования для повышения безопасности людей



- Повышенная безопасность за счет снижения плотности дыма
- Соответствие сертификату Green Building
- Производство по запатентованной технологии Armaprene
- Уменьшает потерю энергии и сводит к минимуму выбросы CO₂
- Уникально низкий уровень дымообразования (D2)
- Долгий срок службы благодаря отличной защите от диффузии водяного пара
- Сортамент включает в себя трубную и листовую изоляцию, ленты, подвесы ArmaFix



Environmental Product Declaration

ArmaFlex Ultima (Teleo)

С появлением ArmaFlex Ultima (Teleo), Armacell установила новый стандарт безопасности в области технической изоляции. Благодаря запатентованной технологии Armaflex, Ultima (Teleo) является первым гибким техническим изоляционным материалом в мире с классом пожаробезопасности KM1. По сравнению со стандартным продуктом, ArmaFlex Ultima (Teleo) демонстрирует на порядок меньшее образование дыма при пожаре.

Системное решение

- Трубки толщиной 6 ÷ 32 мм
- Самоклеящиеся трубки
- Листы толщиной 6 ÷ 32 мм
- Самоклеящиеся листы и рулоны
- Самоклеящиеся ленты
- Подвесы ArmaFix Ultima (Teleo)
- Клей Armaflex Ultima 700 и Armaflex Ultima SF990
- Очиститель ArmaFlex SF



European
patent

No. 2 261 305

PATENTED



Помимо совершенного нового теплоизоляционного материала ArmaFlex Ultima (Teleo), полностью соответствующего категории Green Building [«Зеленое строительство»], Armacell пополнила свою линейку производимой продукции очистителем ArmaFlex SF, который не содержит растворитель. ArmaFlex SF станет отличным помощником при монтаже теплоизоляции, его можно использовать для очистки загрязненных поверхностей оборудования, а также поверхности изоляционных материалов. Это важно для обеспечения надежного приклеивания. Очиститель поставляется в практичной бутылке с пульверизатором, так что его можно применять экономно и аккуратно.

Технические данные - ArmaFlex Ultima (Teleo)

Краткое описание	ArmaFlex Ultima (Teleo) - гибкая эластомерная изоляция, специально разработанная для систем ОВиК жилых и административных зданий. Материал отличается низкой токсичностью и минимальным выделением дыма (D2) при нахождении в очаге пламени, тем самым, позволяя людям видеть и иметь возможность передвигаться к путям эвакуации при пожаре. Использование таких материалов улучшает страховой рейтинг здания и позволяет эксплуатирующей компании сэкономить. Это первый эластомерный материал получивший степень соответствия KM1 (Г1, В1, D2, T2) / EUROCLASS B _s -s1,d0, который учитывает безопасность людей при проектировании и строительстве зданий.
Вид материала	Теплоизоляция из вспененного каучука на основе запатентованной технологии Armaprene®.
Цвет	Синий.
Применение	Изоляция / защита труб, воздуховодов, емкостей (в т.ч. отводы, фитинги, фланцы и др.) для предотвращения конденсации влаги и сохранения энергии.
Особенности	Низкое дымообразование.

Характеристика	Величина / Оценка		Примечание
Температурный диапазон			
Температурный диапазон	макс. рабочая температура	+110°C	(+85°C если лист или лента приклеиваются к объекту по всей поверхности) (в случае использования при температуре ниже -50°C просим Вас обратиться в наш технический отдел)
	мин. рабочая температура	-50°C (-200°C)	
Теплопроводность			
Теплопроводность при 0°C	Рулоны, ленты	$\lambda \leq 0,036$	Вт/(м·К) Соответствует EN ISO 13787 Испытано в соответствии с EN 12667 и EN ISO 8497
	Трубки	$\lambda \leq 0,036$	
Сопротивление диффузии водяного пара			
Сопротивление диффузии водяного пара	Рулоны и трубки	$\mu \geq 7\ 000$	Испытано в соответствии с EN 12086 и EN 13469
Характеристики пожаробезопасности			
Класс строительного материала	Трубки, рулоны, ленты	Г1, В1, D2, T2 (класс пожарной опасности KM1)	Испытано согласно ГОСТ 30244-94, ГОСТ 30402-96 и ГОСТ 12.1.044-89
Другой класс пожарной безопасности	Судостроение	Российский Морской Регистр Судоходства, Свидетельство о Типовом Одобрении	Кодекс ПИО 2010 ч. 2, 5 ТР 620 Правила классификации и постройки морских судов
Поведение при пожаре	Самозатухающий, не распространяет огонь, не создаёт горящих капель, имеет низкую плотность дыма		
Прочие технические характеристики			
Размеры и допуски	В соответствии с EN 14304, таблица 1		Испытано в соответствии с EN 822, EN 823, EN 13467
Стойкость к УФ излучению ¹	Защищайте материал от ультрафиолетовых лучей с помощью покровного слоя. Самоклеящиеся трубки рекомендуется дополнительно защитить лентой ArmaFlex Ultima (Teleo) по швам		
Хранение и срок годности	Самоклеящиеся: листовая (рулонная) и трубная изоляция, ленты - 1 год Листовая (рулонная) и трубная изоляция - 5 и более лет		Может храниться в сухом, чистом помещении при нормальной относительной влажности 50%-70% и окружающей температуре 0°C– 35°C.
Антимикробные свойства	Не наблюдается рост грибков		Испытано в соответствии с ASTM G21

¹. При использовании вне помещения, материал должен быть защищен специальным защитным покрытием или краской.

Все данные и техническая информация основаны на результатах, полученных в типичных условиях применения. Получатели данной информации, в своих собственных интересах и под свою ответственность, должны своевременно выложить, относятся ли данные и информация к предназначенной области применения. Указания по монтажу находятся в Инструкции по монтажу изоляции ArmaFlex. Перед изоляцией неровной поверхности, пожалуйста, обратитесь в наш технический отдел. Не подходит для внешнего использования без окрашенного слоя. Изоляция ArmaFlex должна быть защищена в течение 3-х дней, например, краской ArmaFinish или покрытием Arma-Chek. Для некоторых теплоносителей температура может превышать +110 °C. Пожалуйста, обратитесь в наш технический отдел для получения дополнительной информации.

Armaflex Ultima (Teleo) - трубная изоляция

Длина 2,0 м, цвет синий

Труба макс. внешний Ø, мм	9,0 мм толщина изоляции		13,0 мм толщина изоляции	
	Артикул	м/коробка	Артикул	м/коробка
6	-	-	UD-13x006 ●	164
10	-	-	UD-13x010 ●	140
12	UD-09x012 ●	192	UD-13x012 ●	130
15	UD-09x015 ●	180	UD-13x015 ●	112
18	UD-09x018 ●	150	UD-13x018 ●	98
22	UD-09x022 ●	124	UD-13x022 ●	88
28	UD-09x028 ●	96	UD-13x028 ●	64
35	UD-09x035 ●	70	UD-13x035 ●	56
42	UD-09x042 ●	56	UD-13x042 ●	48
48	UD-09x048 ●	52	UD-13x048 ●	40
54	UD-09x054 ●	42	UD-13x054 ●	36
60	UD-09x060	40	UD-13x060	28
64	UD-09x064	28	UD-13x064	26
76	UD-09x076	32	UD-13x076	24
89	UD-09x089	24	UD-13x089	18

Труба макс. внешний Ø, мм	19,0 мм толщина изоляции		25,0 мм толщина изоляции	
	Артикул	м/коробка	Артикул	м/коробка
10	UD-19x010 ●	92	-	-
12	UD-19x012 ●	84	-	-
15	UD-19x015 ●	64	-	-
18	UD-19x018 ●	58	UD-25x018 ●	46
22	UD-19x022 ●	56	UD-25x022 ●	36
28	UD-19x028 ●	40	UD-25x028 ●	36
35	UD-19x035 ●	40	UD-25x035	28
42	UD-19x042 ●	24	UD-25x042	24
48	UD-19x048 ●	24	UD-25x048	20
54	UD-19x054 ●	24	UD-25x054	18
60	UD-19x060	16	UD-25x060	18
64	UD-19x064	16	UD-25x064	16
76	UD-19x076	16	UD-25x076	12
89	UD-19x089	16	UD-25x089	12

Труба макс. внешний Ø, мм	32,0 мм толщина изоляции			
	Артикул	м/коробка		
15	UD-32x015	32	-	-
18	UD-32x018	32	-	-
20	UD-32x020	24	-	-
22	UD-32x022	24	-	-
28	UD-32x028	24	-	-
35	UD-32x035	18	-	-
42	UD-32x042	16	-	-
48	UD-32x048	12	-	-
54	UD-32x054	12	-	-
60	UD-32x060	10	-	-
64	UD-32x064	10	-	-
76	UD-32x076	10	-	-
89	UD-32x089	8	-	-

Допустимое изменение длины листовой изоляции

± 1,5%

Допустимое изменение толщины листовой изоляции

9 мм, 13 мм: ± 1,5 мм
19 мм, 25 мм, 32 мм: ± 2,5 мм

Примечание:

До 10% содержимого коробки может быть заменено на трубки длиной 1м.

● Изготавливаются под заказ. Срок поставки по договоренности.

Armaflex Ultima (Teleo) - самоклеящаяся трубная изоляция

Длина 2,0 м, цвет синий

Труба макс. внешний Ø, мм	09,0 мм толщина изоляции		13,0 мм толщина изоляции	
	Артикул	м/коробка	Артикул	м/коробка
15	UD-09x015-A ●	180	UD-13x015-A ●	112
18	UD-09x018-A ●	150	UD-13x018-A ●	98
22	UD-09x022-A ●	124	UD-13x022-A ●	88
28	UD-09x028-A ●	96	UD-13x028-A ●	64
35	UD-09x035-A ●	70	UD-13x035-A ●	56
42	UD-09x042-A ●	56	UD-13x042-A ●	48
48	UD-09x048-A ●	52	UD-13x048-A ●	40
54	UD-09x054-A ●	42	UD-13x054-A ●	36
60	UD-09x060-A ●	40	UD-13x060-A ●	28
76	UD-09x076-A ●	32	UD-13x076-A ●	24
89	UD-09x089-A ●	24	UD-13x089-A ●	18

Труба макс. внешний Ø, мм	19,0 мм толщина изоляции		25,0 мм толщина изоляции	
	Артикул	м/коробка	Артикул	м/коробка
15	UD-19x015-A ●	64	-	-
18	UD-19x018-A ●	58	UD-25x018-A ●	46
22	UD-19x022-A ●	56	UD-25x022-A ●	36
28	UD-19x028-A ●	40	UD-25x028-A ●	36
35	UD-19x035-A ●	40	UD-25x035-A ●	28
42	UD-19x042-A ●	24	UD-25x042-A ●	24
48	UD-19x048-A ●	24	UD-25x048-A ●	20
54	UD-19x054-A ●	24	UD-25x054-A ●	18
60	UD-19x060-A ●	16	UD-25x060-A ●	18
76	UD-19x076-A ●	16	UD-25x076-A ●	12
89	UD-19x089-A ●	16	UD-25x089-A ●	12

Допустимое изменение длины листовой изоляции ± 1,5%

Допустимое изменение толщины листовой изоляции
 9 мм, 13 мм: ± 1,5 мм
 19 мм, 25 мм: ± 2,5 мм

● Изготавливаются под заказ. Срок поставки по договоренности.

Armaflex Ultima (Teleo) - листовая изоляция в рулонах

Ширина 1,0 м, цвет синий

Артикул	Толщина изоляции, мм	Длина рулона, м	м ² /коробка
UD-06x99/E ●	6,0	15	15
UD-09x99/E	9,0	10	10
UD-13x99/E	13,0	8	8
UD-19x99/E	19,0	5	5
UD-25x99/E	25,0	4	4
UD-32x99/E ●	32,0	3	3

Допустимое изменение длины листовой изоляции ± 1,5%

Допустимое изменение толщины листовой изоляции
 6 мм: ± 1,0%
 9 мм - 19 мм: ± 1,5%
 25 мм - 32мм: ± 2,0%

● Изготавливаются под заказ. Срок поставки по договоренности.

Armaflex Ultima (Teleo) - самоклеящаяся листовая изоляция в рулонах

Ширина 1,0 м, цвет синий

Артикул	Толщина изоляции, мм	Длина рулона, м	м ² /коробка
UD-06x99/EA ●	6,0	15	15
UD-09x99/EA	9,0	10	10
UD-13x99/EA	13,0	8	8
UD-19x99/EA	19,0	5	5
UD-25x99/EA	25,0	4	4
UD-32x99/EA ●	32,0	3	3

Допустимое изменение длины листовой изоляции ± 1,5%

Допустимое изменение толщины листовой изоляции
 6 мм: ± 1,0%
 9 мм - 19 мм: ± 1,5%
 25 мм - 32 мм: ± 2,0%

● Изготавливаются под заказ. Срок поставки по договоренности.

Armaflex Ultima (Teleo) - ленты самоклеящиеся

Артикул	Ширина, мм	Длина, м	Толщина, мм	Рулонов/коробка
UD-TAPE	50,0	15	3	12

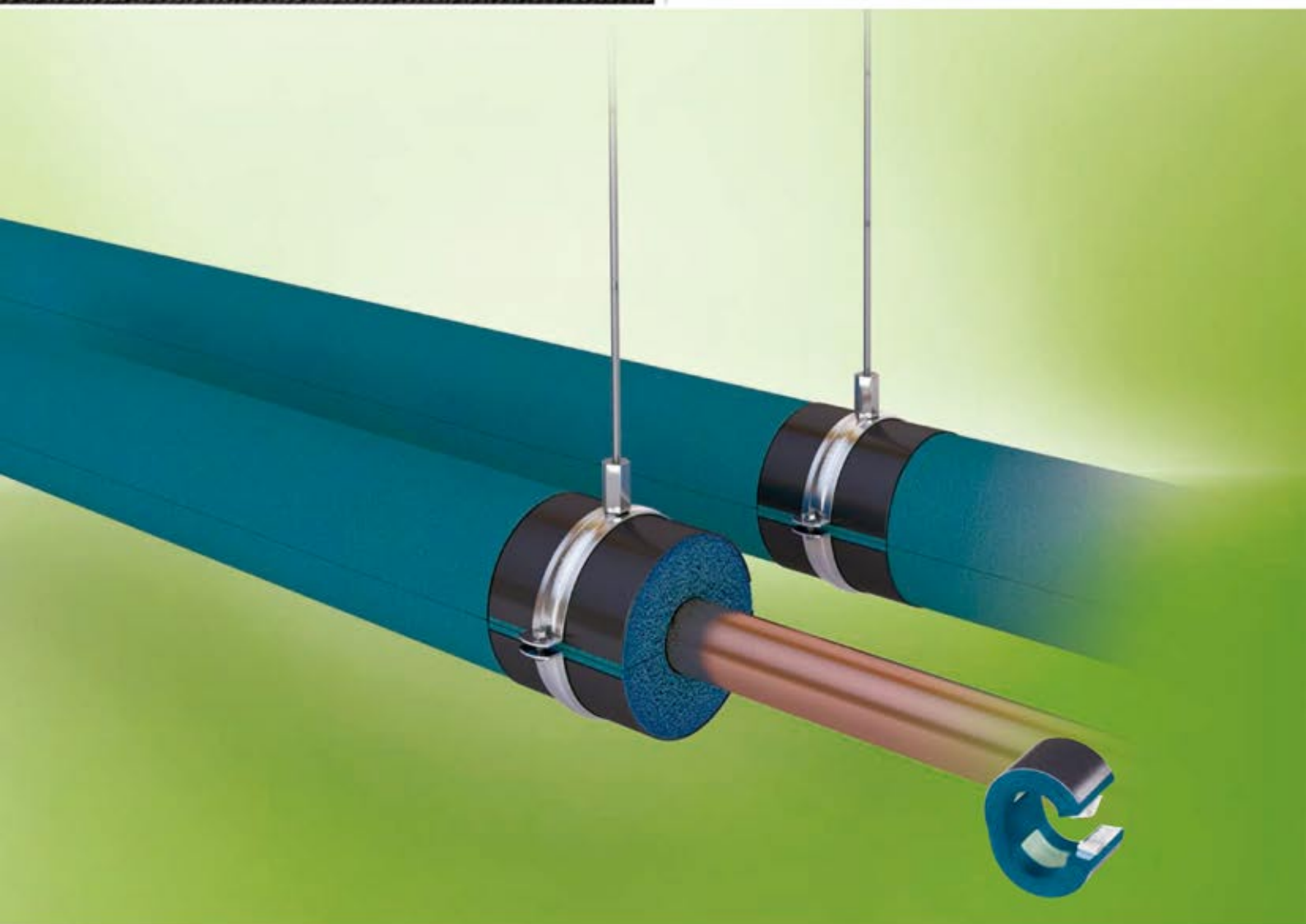
Armaflex Ultima (Teleo) - аксессуары

Артикул	Наименование	шт/коробка
AHU-700/1,0	Клей ArmaFlex Ultima 700, банка 1,0 л.	12
AHU-SF990/0,8	Клей ArmaFlex Ultima SF990, банка 0,8 л.	12
CLEANER/1,0	Специальный очиститель для ArmaFlex, банка 1,0 л.	4
SF-CLEANER/1,0	Не содержит растворителей, предназначен для использования с ArmaFlex, банка 1,0 л.	6

Armafix[®]

Ultima (Teleo)

Подвес для труб и воздуховодов
предназначен для предотвращения
образования конденсата
в местах крепления



- Надежный контроль за образованием конденсата
- Двойной самоклеящийся шов
- Прочные внутренние вставки с оптимальными изоляционными свойствами
- Повышенная безопасность системы
- Теплопроводность: $\lambda_{0^{\circ}\text{C}} = 0,036 \text{ Вт/м}\cdot\text{К}$
- Не выделяет пыли и волокон
- Пожаробезопасность: не поддерживает горение Г1 (ГОСТ 30244-94)
- Исключает мостики холода



Технические данные - ArmaFix Ultima (Teleo)

Краткое описание	Подвес для труб и воздуховодов в установках холодильной техники и кондиционирования воздуха предназначен для предотвращения образования конденсата в местах крепления. Единая деталь с двумя вставками из ПЭТФ и самоклеящимся швом. Все размеры соответствуют параметрам трубной и листовой изоляции Ultima (Teleo).
Вид материала	Вспененные ПЭТФ опорные вставки, вклеенные в материал Ultima (Teleo). Внешний кожух трубной опоры изготовлен из окрашенного алюминия толщиной 0,8 мм, служит паронепроницаемым барьером для вспененного ПЭТФ опорных вставок.
Цвет	Синий.
Специальная информация по материалу	Снаружи подвесы могут быть покрыты другими материалами – из нержавеющей стали, обычным алюминиевым покрытием и т.п. Для подробной информации обращайтесь в наш технический отдел.
Применение	Подвесы для труб предназначены для применения в системах охлаждения и кондиционирования, как правило, вместе с изоляцией Ultima (Teleo) (согласно DIN 4140).
Примечание	При использовании в установках с изменяющейся температурой, градиент температур может привести к тепловому расширению изоляции, это следует учитывать в общей системе изоляции.

Характеристика	Величина / Оценка	Примечание
Температурный диапазон		
Температурный диапазон	макс. рабочая температура	+ 110°C
	мин. рабочая температура	- 50°C (в случае использования при температуре ниже -50°C просим Вас обратиться в наш технический отдел)
Теплопроводность		
Теплопроводность	Такая же, как и у материала Ultima (Teleo)	Заключение в соответствии с EN ISO 13787 Испытано согласно EN 12667 и EN ISO 8497
Сопrotивление диффузии водяного пара		
Сопrotивление диффузии водяного пара	Такое же, как у материала Ultima (Teleo)	Испытано согласно EN 12086 и EN 13469
Характеристики пожаробезопасности		
Класс строительного материала*	Система с материалом Ultima (Teleo):	G1, B1
Практические свойства в огне	Самозатухающий, не распространяет огонь, не создаёт горящих капель	
Звукоизоляция/шумопоглощение		
Снижение уровня звука	В зависимости от изоляционного слоя в кронштейне / трубном креплении	
Прочие технические характеристики		
Плотность	95 - 105 кг/м ³ (опорные вставки)	
Хранение и срок годности	Изделия с самоклеящимися швами должны быть установлены в течение 1 года	
	Хранить в сухих и чистых помещениях при нормальной относительной влажности воздуха 50%–70% и окружающей температуре 0°C–35°C	

Технические данные - хомуты ArmaFix

Краткое описание	Хомут для трубных опор с быстроразъемным соединением и комбинированной гайкой для монтажа.
Вид материала	Сталь с оцинкованным покрытием, защищающим хомут от коррозии.
Специальная информация по материалу	Хомуты оснащены крепежной гайкой и двумя винтами.
Применение	Предназначен для предотвращения возникновения «тепловых мостиков» в местах крепления труб хомутами.

Характеристика	Величина / Оценка
Характеристики пожаробезопасности	
Другие	Изоляционный слой в хомуте, влияющий на огнестойкость самого хомута, отсутствует.
Другие технические характеристики	
Резьбовые соед.	M8 / M10 комбинированная гайка
Крепежные винты	M6 и M8
Зажим	Ширина от 20 до 30 мм; толщина от 1,5 до 3,0 мм

Все данные и техническая информация основаны на результатах, полученных в типичных условиях применения. Получатели данной информации, в своих собственных интересах и под свою ответственность, должны своевременно выяснять, относятся ли данные и информация к предназначенной области применения.



Макс. внешний диаметр трубы, мм	Макс. допустимое расстояние между подвесами, м	Толщина изоляции 13 мм		Хомуты 13 мм	
		Артикул	Шт/коробка	Артикул	Шт/коробка
10	2,00	UDP13(9)-10/12	32	PCX 025/030	25
12	2,00	UDP13(9)-10/12	32	PCX 025/030	25
15	2,00	UDP13(9)-15/18	32	PCX 033/037	25
18	2,00	UDP13(9)-15/18	32	PCX 033/037	25
22	2,75	UDP13(9)-22/25	32	PCX 042/046	25
25	2,75	UDP13(9)-22/25	32	PCX 042/046	25
28	3,00	UDP13(9)-28/30	32	PCX 047/052	25
30	3,00	UDP13(9)-28/30	32	PCX 047/052	25
35	3,50	UDP13(9)-35/38	28	PCX 054/058	25
38	3,50	UDP13(9)-35/38	28	PCX 054/058	25
42	3,75	UDP13(9)-42/45	28	PCX 063/068	25
45	3,75	UDP13(9)-42/45	28	PCX 063/068	25
48	4,25	UDP13(9)-48	28	PCX 068/073	10
54	4,25	UDP13(9)-54/57	28	PCX 068/073	10
57	4,25	UDP13(9)-54/57	28	PCX 068/073	10
60	4,75	UDP13(9)-60/64	24	PCX 082/085	10
64	4,75	UDP13(9)-60/64	24	PCX 082/085	10
76	5,50	UDP13(9)-76/80	20	PCX 092/099	10
80	5,50	UDP13(9)-76/80	20	PCX 092/099	10
89	6,00	UDP13(9)-89 ●	16	PCX 108/112	10
102	6,00	UDP13-102/108 ●	16	PCX 125/130	10
108	6,00	UDP13-102/108 ●	16	PCX 125/130	10
110	6,00	UDP13-110/114 ●	12	PCX 133/137	10
114	6,00	UDP13-110/114 ●	12	PCX 133/137	10
125	6,00	UDP13-125 ●	12	PCX 145/152	10
133	6,00	UDP13-133/140 ●	12	PCX 153/160	10
140	6,00	UDP13-133/140 ●	12	PCX 153/160	10
160	6,00	UDP13-160 ●	9	PCX 190	10
165	6,00	UDP13-165/168 ●	9	PCX 199	10
168	6,00	UDP13-165/168 ●	9	PCX 199	10



Макс. внешний диаметр трубы, мм	Макс. допустимое расстояние между подвесами, м	Толщина изоляции 19 мм		Хомуты 19 мм	
		Артикул	Шт/коробка	Артикул	Шт/коробка
10	2,00	UDP19-10/12	28	PCX 038/041	25
12	2,00	UDP19-10/12	28	PCX 038/041	25
15	2,00	UDP19-15/18	28	PCX 047/052	25
18	2,00	UDP19-15/18	28	PCX 047/052	25
22	2,75	UDP19-22/25	28	PCX 054/058	25
25	2,75	UDP19-22/25	28	PCX 054/058	25
28	3,00	UDP19-28/30	28	PCX 059/063	25
30	3,00	UDP19-28/30	28	PCX 059/063	25
35	3,50	UDP19-35/38	24	PCX 063/068	25
38	3,50	UDP19-35/38	24	PCX 063/068	25
42	3,75	UDP19-42/45	24	PCX 068/073	10
45	3,75	UDP19-42/45	24	PCX 068/073	10
48	4,25	UDP19-48	24	PCX 072/080	10
54	4,25	UDP19-54/57	24	PCX 082/085	10
57	4,25	UDP19-54/57	24	PCX 082/085	10
60	4,75	UDP19-60/64	20	PCX 088/092	10
64	4,75	UDP19-60/64	20	PCX 088/092	10
76	5,50	UDP19-76/80	16	PCX 099/103	10
80	5,50	UDP19-76/80	16	PCX 099/103	10
89	6,00	UDP19-89	12	PCX 112/118	10
102	6,00	UDP19-102/108 ●	12	PCX 133/137	10
108	6,00	UDP19-102/108 ●	12	PCX 133/137	10
110	6,00	UDP19-110/114 ●	12	PCX 137/142	10
114	6,00	UDP19-110/114 ●	12	PCX 137/142	10
133	6,00	UDP19-133/140 ●	12	PCX 164/169	10
140	6,00	UDP19-133/140 ●	12	PCX 164/169	10
165	6,00	UDP19-165/168 ●	6	PCX 206	10
168	6,00	UDP19-165/168 ●	6	PCX 206	10
180	6,00	UDP19-180 ●	4	-	-
204	6,00	UDP19-204 ●	4	-	-
216	6,00	UDP19-216/219 ●	4	-	-
219	6,00	UDP19-216/219 ●	4	-	-
254	6,00	UDP19-254 ●	3	-	-
267	6,00	UDP19-267/273 ●	3	-	-
273	6,00	UDP19-267/273 ●	3	-	-
356	4,20	UDP19-356 ●	1	-	-



Макс. внешний диаметр трубы, мм	Макс. допустимое расстояние между подвесами, м	Толщина изоляции 25 мм		Хомуты 25 мм	
		Артикул	Шт/коробка	Артикул	Шт/коробка
15	2,00	UDP25-15/18	28	PCX 059/063	25
18	2,00	UDP25-15/18	28	PCX 059/063	25
22	2,75	UDP25-22/25	28	PCX 063/068	25
25	2,75	UDP25-22/25	28	PCX 063/068	25
28	3,00	UDP25-28/30	28	PCX 068/073	10
30	3,00	UDP25-28/30	28	PCX 068/073	10
35	3,50	UDP25-35/38	24	PCX 072/080	10
38	3,50	UDP25-35/38	24	PCX 072/080	10
42	3,75	UDP25-42/45	24	PCX 082/085	10
45	3,75	UDP25-42/45	24	PCX 082/085	10
48	4,25	UDP25-48	24	PCX 088/092	10
54	4,25	UDP25-54/57	24	PCX 092/099	10
57	4,25	UDP25-54/57	24	PCX 092/099	10
60	4,75	UDP25-60/64	20	PCX 099/103	10
64	4,75	UDP25-60/64	20	PCX 099/103	10
76	5,50	UDP25-76/80	16	PCX 112/118	10
80	5,50	UDP25-76/80	16	PCX 112/118	10
89	6,00	UDP25-89	12	PCX 137/142	10
133	6,00	UDP25-133/140 ●	12	PCX 190	10
140	6,00	UDP25-133/140 ●	12	PCX 190	10
160	6,00	UDP25-160 ●	6	PCX 206	10
165	6,00	UDP25-165/168 ●	6	PCX 222	10
168	6,00	UDP25-165/168 ●	6	PCX 222	10
204	6,00	UDP25-204 ●	1	-	-
216	6,00	UDP25-216/219 ●	4	-	-
219	6,00	UDP25-216/219 ●	4	-	-
254	6,00	UDP25-254 ●	3	-	-
267	6,00	UDP25-267/273 ●	3	-	-
273	6,00	UDP25-267/273 ●	3	-	-
306	6,00	UDP25-306 ●	1	-	-
324	4,20	UDP25-324 ●	1	-	-
356	4,20	UDP25-356 ●	3	-	-
406	4,20	UDP25-406 ●	3	-	-
457	3,70	UDP25-457 ●	4	-	-

● По предзаказу

Подвесы для воздуховодов Armafix Ultima (Teleo)


Артикул	Толщина изоляции [мм]	Ширина [мм]	Длина [м]	Шт/коробка
AS-DB-19MM	19,0	100,0	2	5
AS-DB-25MM	25,0	100,0	2	5



Хомуты	
Артикул	Шт/коробка
PCX 025/030	25
PCX 033/037	25
PCX 038/041	25
PCX 042/046	25
PCX 047/052	25
PCX 054/058	25
PCX 059/063	25
PCX 063/068	25
PCX 068/073	10
PCX 072/080	10
PCX 082/085	10
PCX 088/092	10
PCX 092/099	10
PCX 099/103	10
PCX 108/112	10
PCX 112/118	10
PCX 125/130	10
PCX 133/137	10
PCX 137/142	10
PCX 145/152	10
PCX 153/160	10
PCX 159/164	10
PCX 164/169	10
PCX 168/173	10
PCX 190	10
PCX 199	10
PCX 206	10
PCX 222	10
PCX 231	10
PCX 249	10
PCX 259	10

Armafix® AF

Подвес для труб и воздуховодов предназначен для предотвращения образования конденсата в местах крепления



- Надежный контроль за образованием конденсата
- Двойной самоклеящийся шов
- Прочные внутренние вставки с оптимальными изоляционными свойствами
- Повышенная безопасность системы
- Теплопроводность: $\lambda_{0^{\circ}\text{C}} = 0,031 \text{ Вт/м}\cdot\text{К}$
- Не выделяет пыли и волокон
- Пожаробезопасность: не поддерживает горение Г1 (ГОСТ 30244-94)
- Исключает мостики холода



Технические данные - ArmaFix AF

Краткое описание	Подвес для труб и воздуховодов в установках холодильной техники и кондиционирования воздуха предназначен для предотвращения образования конденсата в местах крепления. Единая деталь с двумя вставками из ПЭТФ и самоклеящимся швом. Все размеры соответствуют параметрам трубной и листовой изоляции AF/ArmaFlex.
Вид материала	Вспененные ПЭТФ опорные вставки, вклеенные в материал AF/ArmaFlex. Внешний кожух трубной опоры изготовлен из окрашенного алюминия толщиной 0,8 мм, служит паронепроницаемым барьером для вспененного ПЭТФ опорных вставок.
Цвет	Темно-серый.
Специальная информация по материалу	Снаружи подвесы могут быть покрыты другими материалами – из нержавеющей стали, обычным алюминиевым покрытием и т.п. Для подробной информации обращайтесь в наш технический отдел.
Применение	Подвесы для труб предназначены для применения в системах охлаждения и кондиционирования, как правило, вместе с изоляцией AF/ArmaFlex (согласно DIN 4140).
Примечание	При использовании в установках с изменяющейся температурой, градиент температур может привести к тепловому расширению изоляции, это следует учитывать в общей системе изоляции.

Характеристика	Величина / Оценка	Примечание
Температурный диапазон		
Температурный диапазон	макс. рабочая температура	+ 110°C
	мин. рабочая температура	- 50°C (в случае использования при температуре ниже -50°C просим Вас обратиться в наш технический отдел)
Теплопроводность		
Теплопроводность	Такая же, как и у материала AF/ArmaFlex	Заключение в соответствии с EN ISO 13787 Испытано согласно EN 12667 и EN ISO 8497
Сопrotивление диффузии водяного пара		
Сопrotивление диффузии водяного пара	Такое же, как у материала AF/ArmaFlex	Испытано согласно EN 12086 и EN 13469
Характеристики пожаробезопасности		
Класс строительного материала ²	Система с материалом AF/ArmaFlex: G1, B1	Испытано согласно ГОСТ 30244-94 и ГОСТ 30402-96
Практические свойства в огне	Самозатухающий, не распространяет огонь, не создаёт горящих капель	
Звукоизоляция/шумопоглощение		
Снижение уровня звука	В зависимости от изоляционного слоя в кронштейне / трубном креплении	Испытано согласно DIN 4109
Прочие технические характеристики		
Плотность	95 - 105 кг/м ³ (опорные вставки)	
Хранение и срок годности	Изделия с самоклеящимися швами должны быть установлены в течение 1 года	Хранить в сухих и чистых помещениях при нормальной относительной влажности воздуха 50%–70% и окружающей температуре 0°C–35°C

Технические данные - хомуты ArmaFix

Краткое описание	Хомут для трубных опор с быстроразъемным соединением и комбинированной гайкой для монтажа.
Вид материала	Сталь с оцинкованным покрытием, защищающим хомут от коррозии.
Специальная информация по материалу	Хомуты оснащены крепежной гайкой и двумя винтами.
Применение	Предназначен для предотвращения возникновения «тепловых мостиков» в местах крепления труб хомутами.

Характеристика	Величина / Оценка
Характеристики пожаробезопасности	
Другие	Изоляционный слой в хомуте, влияющий на огнестойкость самого хомута, отсутствует.
Другие технические характеристики	
Резьбовые соед.	M8 / M10 комбинированная гайка
Крепежные винты	M6 и M8
Зажим	Ширина от 20 до 30 мм; толщина от 1,5 до 3,0 мм

Все данные и техническая информация основаны на результатах, полученных в типичных условиях применения. Получатели данной информации, в своих собственных интересах и под свою ответственность, должны своевременно выяснить, относятся ли данные и информация к предназначенной области применения.



Подвес и соответствующий хомут

Труба макс. внешний Ø, мм	AF-2 толщина изоляции 11,0 мм - 14,5 мм			AF-4 (AF-3)* толщина изоляции 15,5 мм - 22,5 мм		
	Макс. допустимое расстояние между подвесами, м	Артикул	шт/коробка	Макс. допустимое расстояние между подвесами, м	Артикул	шт/коробка
10	2,00	FX-2-10/12K	32	2,00	FX-4(3)-10/12K	26
12	2,00	FX-2-10/12K	32	2,00	FX-4(3)-10/12K	26
15	2,00	FX-2-15/18K	24	2,00	FX-4(3)-15/18K	24
18	2,25	FX-2-15/18K	24	2,25	FX-4(3)-15/18K	24
22	2,75	FX-2-22/25K	24	2,75	FX-4(3)-22/25K	12
25	2,75	FX-2-22/25K	24	2,75	FX-4(3)-22/25K	12
28	3,00	FX-2-28/30K	16	3,00	FX-4(3)-28/30K	12
30	3,00	FX-2-28/30K	16	3,00	FX-4(3)-28/30K	12
35	3,50	FX-2-35/38K	12	3,50	FX-4(3)-35/38K	12
38	3,50	FX-2-35/38K	12	3,50	FX-4(3)-35/38K	12
42	3,75	FX-2-42/45K	12	3,75	FX-4(3)-42/45K	12
45	3,75	FX-2-42/45K	12	3,75	FX-4(3)-42/45K	12
48	4,25	FX-2-48K	12	4,25	FX-4(3)-48K	12
54	4,25	FX-2-54/57K	12	4,25	FX-4(3)-54/57K	16
57	4,25	FX-2-54/57K	12	4,25	FX-4(3)-54/57K	16
60	4,75	FX-2-60/64K	10	4,75	FX-4(3)-60/64K	12
64	4,75	FX-2-60/64K	10	4,75	FX-4(3)-60/64K	12
70	4,75	FX-2-70K	16	4,75	FX-4(3)-70K	12
76	5,50	FX-2-76/80K	12	5,50	FX-4(3)-76/80K	18
80	5,50	FX-2-76/80K	12	5,50	FX-4(3)-76/80K	18
89	6,00	FX-2-89K	8	6,00	FX-4(3)-89K	14

Труба макс. внешний Ø, мм	AF-6 толщина изоляции 32,0 мм - 45,0 мм					
	Макс. допустимое расстояние между подвесами, м	Артикул	шт/коробка			
15	2,00	FX-6-15/18K	20	-	-	-
18	2,25	FX-6-15/18K	20	-	-	-
22	2,75	FX-6-22/25K	18	-	-	-
25	2,75	FX-6-22/25K	18	-	-	-
28	3,00	FX-6-28/30K	12	-	-	-
30	3,00	FX-6-28/30K	12	-	-	-
35	3,50	FX-6-35/38K	12	-	-	-
38	3,50	FX-6-35/38K	12	-	-	-
42	3,75	FX-6-42/45K	12	-	-	-
45	3,75	FX-6-42/45K	12	-	-	-
48	4,25	FX-6-48K	12	-	-	-
54	4,25	FX-6-54/57K	8	-	-	-
57	4,25	FX-6-54/57K	8	-	-	-
60	4,75	FX-6-60/64K	10	-	-	-
64	4,75	FX-6-60/64K	10	-	-	-
70	4,75	FX-6-70K	9	-	-	-
76	5,50	FX-6-76/80K	6	-	-	-
80	5,50	FX-6-76/80K	6	-	-	-
89	6,00	FX-6-89K	4	-	-	-

Примечание

Подвесы для пластиковых труб и труб из нержавеющей стали доступны по запросу.

Технические характеристики

Подвесы AF-4 (AF-3) предназначены для применения с трубной изоляцией толщиной AF-3 и AF-4.

- Изготавливается под заказ. Срок доставки по договоренности.



Труба макс. внешний Ø, мм	ArmaFlex трубная изоляция ном.Ø, мм	Макс. допустимое расстояние между подвесами, м	AF-2 толщина изоляции 9,5 мм - 16,0 мм				Хомуты AF-2	
			Артикул	Наружный Ø, мм	Длина, мм	шт/коробка	Артикул	шт/коробка
10	10	2,00	FX-2-10/12	34	45	32	PCX 025/030	25
12	10	2,00	FX-2-10/12	36	45	32	PCX 025/030	25
15	15	2,00	FX-2-15/18	40	45	32	PCX 033/037	25
18	15	2,00	FX-2-15/18	43	45	32	PCX 033/037	25
22	22	2,75	FX-2-22/25	47	45	32	PCX 042/046	25
25	22	2,75	FX-2-22/25	50	45	32	PCX 042/046	25
28	28	3,00	FX-2-28/30	53	45	32	PCX 047/052	25
30	28	3,00	FX-2-28/30	56	45	32	PCX 047/052	25
35	35	3,50	FX-2-35/38	61	50	28	PCX 054/058	25
38	35	3,50	FX-2-35/38	65	50	28	PCX 054/058	25
42	42	3,75	FX-2-42/45	69	50	28	PCX 063/068	25
45	42	3,75	FX-2-42/45	72	50	28	PCX 063/068	25
48	48	4,25	FX-2-48	76	55	28	PCX 068/073	10
54	54	4,25	FX-2-54/57	82	55	28	PCX 072/080	10
57	54	4,25	FX-2-54/57	85	55	28	PCX 072/080	10
60	60	4,75	FX-2-60/64	89	65	24	PCX 082/085	10
64	60	4,75	FX-2-60/64	92	65	24	PCX 082/085	10
70	70	4,75	FX-2-70	98	65	24	PCX 092/099	10
76	76	5,50	FX-2-76/80	105	75	20	PCX 099/103	10
80	76	5,50	FX-2-76/80	109	75	20	PCX 099/103	10
89	89	6,00	FX-2-89	118	95	16	PCX 112/118	10
102	102	6,00	FX-2-102/108	134	95	16	PCX 133/137	10
108	102	6,00	FX-2-102/108	141	95	16	PCX 133/137	10
114	114	6,00	FX-2-110/114	144	115	12	PCX 137/142	10
125	125	6,00	FX-2-125	158	115	12	PCX 145/152	10
133	133	6,00	FX-2-133/140	165	115	12	PCX 159/164	10
140	133	6,00	FX-2-133/140	172	115	12	PCX 159/164	10
160	160	6,00	FX-2-160	193	115	9	PCX 190	10
165	-	6,00	FX-2-165/168 ¹	198	125	9	PCX 199	10
168	-	6,00	FX-2-165/168 ¹	201	125	9	PCX 199	10





Труба макс. внешний Ø, мм	ArmaFlex трубная изоляция ном.Ø, мм	Макс. допустимое расстояние между подвесами, м	AF-4 (AF-3)* толщина изоляции 15,5 мм - 25,0 мм				Хомуты AF-4 (AF-3)*	
			Артикул	Наружный Ø, мм	Длина, мм	шт/коробка	Артикул	шт/коробка
10	10	2,00	FX-4(3)-10/12	46	55	28	PCX 042/046	25
12	10	2,00	FX-4(3)-10/12	48	55	28	PCX 042/046	25
15	15	2,00	FX-4(3)-15/18	52	55	28	PCX 042/046	25
18	15	2,00	FX-4(3)-15/18	55	55	28	PCX 042/046	25
22	22	2,75	FX-4(3)-22/25	60	55	28	PCX 054/058	25
25	22	2,75	FX-4(3)-22/25	64	55	28	PCX 054/058	25
28	28	3,00	FX-4(3)-28/30	66	55	28	PCX 063/068	25
30	28	3,00	FX-4(3)-28/30	70	55	28	PCX 063/068	25
35	35	3,50	FX-4(3)-35/38	74	65	24	PCX 068/073	10
38	35	3,50	FX-4(3)-35/38	79	65	24	PCX 068/073	10
42	42	3,75	FX-4(3)-42/45	85	65	24	PCX 072/080	10
45	42	3,75	FX-4(3)-42/45	88	65	24	PCX 072/080	10
48	48	4,25	FX-4(3)-48	91	65	24	PCX 082/085	10
54	54	4,25	FX-4(3)-54/57	98	65	24	PCX 088/092	10
57	54	4,25	FX-4(3)-54/57	101	65	24	PCX 088/092	10
60	60	4,75	FX-4(3)-60/64	105	75	20	PCX 099/103	10
64	60	4,75	FX-4(3)-60/64	109	75	20	PCX 099/103	10
70	70	4,75	FX-4(3)-70	116	75	20	PCX 108/112	10
76	76	5,50	FX-4(3)-76/80	122	85	16	PCX 112/118	10
80	76	5,50	FX-4(3)-76/80	127	85	16	PCX 112/118	10
89	89	6,00	FX-4(3)-89	136	100	12	PCX 133/137	10
102	102	6,00	FX-4(3)-102/108	149	100	12	PCX 137/142	10
108	102	6,00	FX-4(3)-102/108	156	100	12	PCX 137/142	10
114	114	6,00	FX-4(3)-110/114	162	115	12	PCX 145/152	10
125	125	6,00	FX-4(3)-125	173	115	12	PCX 168/173	10
133	133	6,00	FX-4(3)-133/140	183	115	12	PCX 190	10
140	133	6,00	FX-4(3)-133/140	189	115	12	PCX 190	10
160	160	6,00	FX-4(3)-160	210	115	6	PCX 206	10
165	-	6,00	FX-4(3)-165/168 ¹	216	125	6	PCX 222	10
168	-	6,00	FX-4(3)-165/168 ¹	219	125	6	PCX 222	10
204	-	6,00	FX-4(3)-204 ¹	255	170	4	-	-
216	-	6,00	FX-4(3)-216/219 ¹	267	170	4	-	-
219	-	6,00	FX-4(3)-216/219 ¹	270	170	4	-	-
254	-	6,00	FX-4(3)-254 ¹	305	170	3	-	-
267	-	6,00	FX-4(3)-267/273 ¹	318	170	3	-	-
273	-	6,00	FX-4(3)-267/273 ¹	324	170	3	-	-
306	-	6,00	FX-4(3)-306 ¹	357	215	1	-	-
324	-	4,50	FX-4(3)-324 ¹	375	215	1	-	-
356	-	4,20	FX-4(3)-356 ¹	407	215	6	-	-
406	-	4,20	FX-4(3)-406 ¹	457	215	6	-	-
457	-	3,70	FX-4(3)-457 ¹	508	215	4	-	-
508	-	3,40	FX-4(3)-508 ¹	559	215	4	-	-
610	-	2,90	FX-4(3)-610 ¹	661	215	2	-	-





Труба макс. внешний Ø, мм	ArmaFlex трубная изоляция ном.Ø, мм	Макс. допустимое расстояние между подвесами, м	AF-6 толщина изоляции 32,0 мм - 45,0 мм				Хомуты AF-6	
			Артикул	Наружный Ø, мм	Длина, мм	шт/коробка	Артикул	шт/коробка
10	10	2,00	FX-6-10/12 •	68	75	20	PCX 063/068	25
12	10	2,00	FX-6-10/12 •	71	75	20	PCX 063/068	25
15	15	2,00	FX-6-15/18	74	75	20	PCX 068/073	10
18	15	2,00	FX-6-15/18	77	75	20	PCX 068/073	10
22	22	2,75	FX-6-22/25	80	75	20	PCX 072/080	10
25	22	2,75	FX-6-22/25	84	75	20	PCX 072/080	10
28	28	3,00	FX-6-28/30	91	75	20	PCX 082/085	10
30	28	3,00	FX-6-28/30	95	75	20	PCX 082/085	10
35	35	3,50	FX-6-35/38	104	85	16	PCX 099/103	10
38	35	3,50	FX-6-35/38	109	85	16	PCX 099/103	10
42	42	3,75	FX-6-42/45	113	85	16	PCX 099/103	10
45	42	3,75	FX-6-42/45	116	85	16	PCX 099/103	10
48	48	4,25	FX-6-48	119	85	16	PCX 112/118	10
54	54	4,25	FX-6-54/57	126	85	16	PCX 112/118	10
57	54	4,25	FX-6-54/57	129	85	16	PCX 112/118	10
60	60	4,75	FX-6-60/64	134	100	12	PCX 133/137	10
64	60	4,75	FX-6-60/64	137	100	12	PCX 133/137	10
70	70	4,75	FX-6-70	144	100	12	PCX 137/142	10
76	76	5,50	FX-6-76/80	152	115	12	PCX 137/142	10
80	76	5,50	FX-6-76/80	156	115	12	PCX 137/142	10
89	89	6,00	FX-6-89	167	125	12	PCX 159/164	10
102	102	6,00	FX-6-102/108	179	125	12	PCX 190	10
108	102	6,00	FX-6-102/108	188	125	12	PCX 190	10
114	114	6,00	FX-6-110/114	196	145	12	PCX 199	10
125	125	6,00	FX-6-125	207	145	12	PCX 206	10
133	133	6,00	FX-6-133/140	219	145	8	PCX 231	10
140	133	6,00	FX-6-133/140	225	145	8	PCX 231	10
160	160	6,00	FX-6-160	248	145	6	PCX 249	10
165	-	6,00	FX-6-165/168 ¹	254	165	5	PCX 259	10
168	-	6,00	FX-6-165/168 ¹	257	165	5	PCX 259	10
204	-	6,00	FX-6-204 ¹	305	215	3	-	-
216	-	6,00	FX-6-216/219 ¹	317	215	1	-	-
219	-	6,00	FX-6-216/219 ¹	320	215	1	-	-
254	-	6,00	FX-6-254 • ¹	355	215	1	-	-
267	-	6,00	FX-6-267/273 • ¹	368	215	1	-	-
273	-	6,00	FX-6-267/273 • ¹	374	215	1	-	-
306	-	6,00	FX-6-306 • ¹	407	215	6	-	-
324	-	4,50	FX-6-324 • ¹	425	215	6	-	-
356	-	4,20	FX-6-356 • ¹	457	215	6	-	-
406	-	4,20	FX-6-406 • ¹	507	215	2	-	-
457	-	3,70	FX-6-457 • ¹	558	215	2	-	-
508	-	3,40	FX-6-508 • ¹	609	215	2	-	-
610	-	2,90	FX-6-610 • ¹	711	215	2	-	-

Примечание

Подвесы для пластиковых труб и труб из нержавеющей стали доступны по запросу. Наружный Ø = установочный Ø.

Технические характеристики

Подвесы AF-4 (AF-3) предназначены для применения с трубной изоляцией толщиной AF-3 и AF-4.

• Изготавливается под заказ. Срок доставки по договоренности.

¹ Листы.



Хомуты	
Артикул	шт/коробка
PCX 025/030	25
PCX 033/037	25
PCX 038/041	25
PCX 042/046	25
PCX 047/052	25
PCX 054/058	25
PCX 059/063	25
PCX 063/068	25
PCX 068/073	10
PCX 072/080	10
PCX 082/085	10
PCX 088/092	10
PCX 092/099	10
PCX 099/103	10
PCX 108/112	10
PCX 112/118	10
PCX 125/130	10
PCX 133/137	10
PCX 137/142	10
PCX 145/152	10
PCX 153/160	10
PCX 159/164	10
PCX 164/169	10
PCX 168/173	10
PCX 190	10
PCX 199	10
PCX 206	10
PCX 222	10
PCX 231	10
PCX 249	10
PCX 259	10

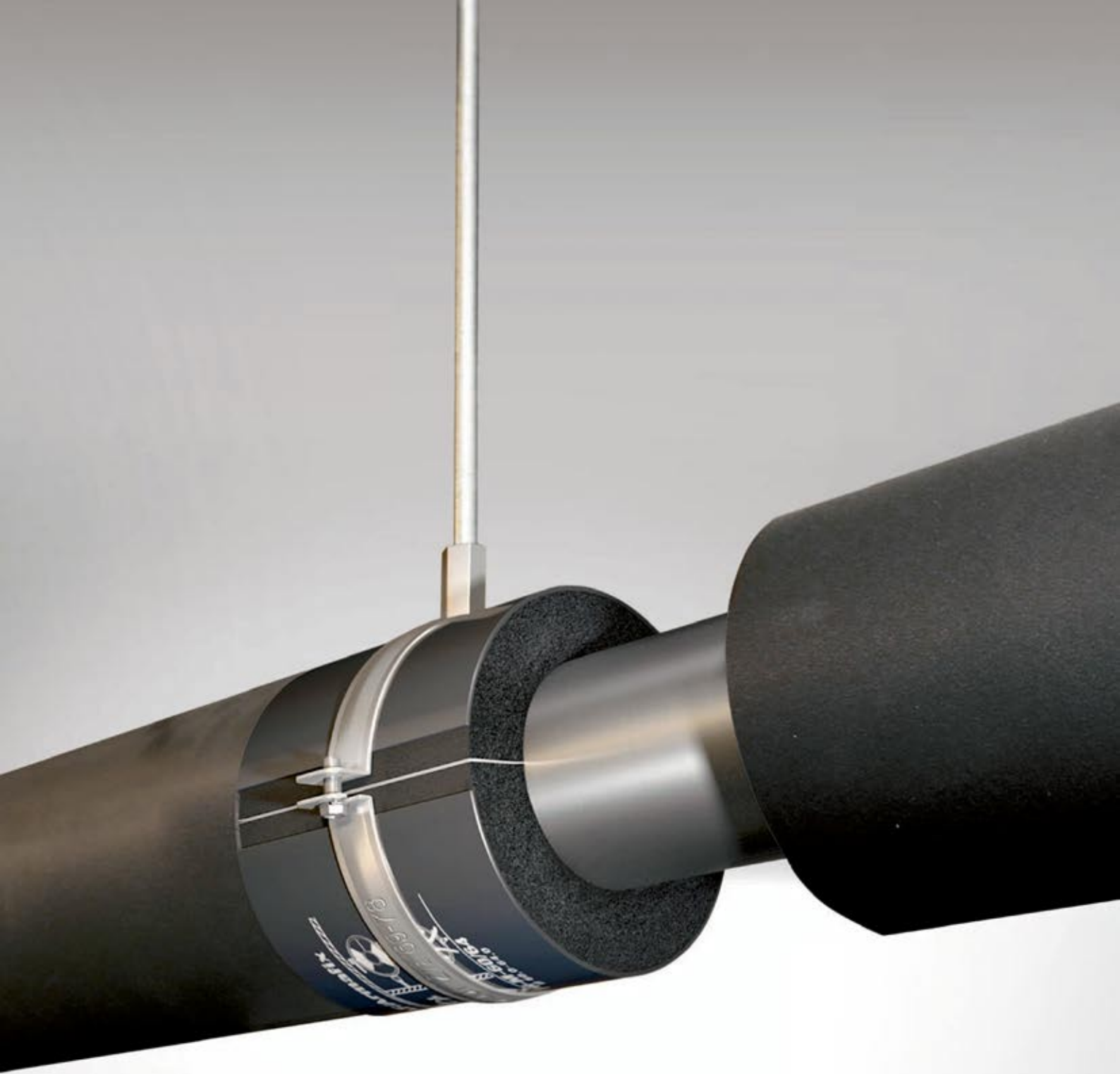
Подвесы для воздуховодов Armafix AF



Артикул	Толщина изоляции [мм]	Ширина [мм]	Длина [м]	Шт/коробка	Примечание
AS-19MM	19,0	100,0	2	5	
AS-25MM	25,0	100,0	2	4	
AS-32 MM •	32,0	100,0	2	3	
AS-50 MM •	50,0	100,0	2	2	

• По предзаказу.





ArmaSound® RD

Высокоэффективная звукоизоляция
обеспечит тишину



- Превосходные акустические характеристики
- Гибкий и эластичный материал
- Совмещает свойства тепловой изоляции и звуковой изоляции



Технические данные - ArmaSound RD120

Краткое описание	Звукопоглощающий материал, обладающий высокой гибкостью, с открытоячеистой структурой.
Вид материала	Эластомерный вспененный материал на основе синтетического каучука (эластомера).
Цвет	Черный.
Специальная информация по материалу	Возможно исполнение с самоклеящимся слоем. Самоклеящийся слой: склеивающийся при лёгком надавливании адгезионный слой на основе акрилового клея, армированного сеткой, с нанесенной защитной плёнкой.
Применение	Звукопоглощающий материал с отличными характеристиками для различных областей применения: например, в вентиляционных камерах, теплообменниках, при футеровке каналов, обшивке рабочих комнат, в вытяжных шкафах и т.д.

Характеристика	Величина / Оценка						Примечание
Температурный диапазон							
Температурный диапазон	макс. рабочая температура	+85°C					
	мин. рабочая температура	-20°C					
Характеристики пожаробезопасности							
Поведение при пожаре	Самозатухающий, не распространяет огонь, не создает горящих капель						
Звукоизоляция / шумопоглощение							
Коэффициент поглощения звука α_w	В зависимости от толщины материала						Рассчитано согласно EN ISO 11654
Рассчитанная широкополосная эффективность шумопоглощения	α_w / Толщина	125 Гц	250 Гц	500 Гц	1 000 Гц	2 000 Гц	4 000 Гц
	10 мм	0,010	0,030	0,120	0,360	0,700	0,760
	15 мм	0,020	0,090	0,290	0,720	0,810	0,760
	20 мм	0,030	0,120	0,450	0,770	0,750	0,760
	25 мм	0,050	0,190	0,610	0,740	0,750	0,780
	50 мм	0,150	0,530	0,710	0,730	0,770	0,760
	Толщина α_w	10 мм	15 мм	20 мм	25 мм	50 мм	
	0,20 (Н)	0,35 (МН)	0,40 (МН)	0,50 (МН)	0,75		
Прочие технические характеристики							
Плотность	Около 120 кг/м ³						Испытано производителем по собственной методике
По отношению к здоровью человека	Не образует пыли и волокон						
Хранение и срок годности	Самоклеящиеся листовая изоляция - 1 год Листовая изоляция - 5 и более лет						Хранить в сухих и чистых помещениях при нормальной относительной влажности воздуха 50%–70% и окружающей температуре 0°C–35°C

Все данные и техническая информация основаны на результатах, полученных в типичных условиях применения. Получатели данной информации в своих собственных интересах и под свою ответственность должны своевременно выносить, относятся ли данные и информация к предназначенной области применения.

Технические данные - ArmaSound RD240

Краткое описание	Звукоизолирующий, гидрофобный материал, обладающий высокой гибкостью, с открытой пористой структурой.
Вид материала	Эластомерный вспененный материал на основе синтетического каучука.
Цвет	Черный.
Ассортимент продукции	Листы, 10, 15, 20, 25 и 50 мм толщиной / шириной 1000 мм / длиной 1000 мм.
Примечание	В общестроительном секторе ArmaSound® RD240 используется в качестве звукоизоляционного материала с высоким звукопоглощением в различных областях: например, в вентиляционных камерах, теплообменниках, при футеровке каналов, обшивке рабочих комнат, в системах охлаждения, вытяжных шкафах и т.д. В промышленном секторе ArmaSound® RD240 используется в качестве важного компонента ArmaSound Industrial Systems, чтобы обеспечить звукоизоляцию промышленных трубопроводов и резервуаров, обеспечивающих снижение передачи звука.
Специальная информация по материалу	Возможно исполнение с самоклеющимся слоем. Самоклеющийся слой: склеивающийся при легком надавливании адгезионный слой на основе акрилового клея, армированного сеткой, с нанесенной защитной пленкой.
Монтаж	Перед монтажом рекомендуем изучить инструкцию по монтажу ArmaSound Industrial Systems. Пожалуйста, обратитесь в наш технический отдел.

Характеристика	Величина / Оценка		Примечание					
Температурный диапазон	макс. рабочая температура	+85°C						
	мин. рабочая температура	-20°C						
Теплопроводность								
Теплопроводность при 0°C	Листы	$\lambda \leq 0,062$ Вт/(м·К)	Испытано согласно EN 12667 (Эквивалентные методы ASTM C177 и C 518)					
Характеристики пожаробезопасности								
Поведение при пожаре	Самозатухающий, не распространяет огонь, не создает горящих капель							
Звукоизоляция / шумопоглощение								
Коэффициент поглощения звука α_w	В зависимости от толщины материала							
	Испытано согласно ISO 345 рассчитаны в соответствии с EN ISO 11654							
Рассчитанная широкополосная эффективность шумопоглощения	α_w / Толщина	125 Гц	250 Гц	500 Гц	1 000 Гц	2 000 Гц	4 000 Гц	Испытано согласно ISO 354 В соответствии с EN ISO 11654
	6 мм	0,010	0,030	0,070	0,180	0,390	0,740	
	10 мм	0,010	0,040	0,150	0,460	0,870	0,940	
	15 мм	0,030	0,110	0,380	0,800	1,030	0,890	
	25 мм	0,090	0,280	0,770	1,030	0,940	0,900	
	Толщина	6 мм	10 мм	15 мм	25 мм			
	α_w	0,15 (Н)	0,25 (Н)	0,40 (МН)	0,60 (МН)			
Прочие технические характеристики								
Плотность	От 220 до 360 кг/м³			Испытано производителем по собственной методике				
Максимальное удлинение	≥ MD 50 %							
По отношению к здоровью человека	Не образует пыли и волокон							
Акустические свойства	При применении в составе систем ASIS классов А, В, С и Shell DEP 31/46/00/31 - класс D, ArmaSound RD 240 соответствует ISO 15665			Испытано согласно ISO 3741 и ISO 15665				

Все данные и техническая информация основаны на результатах, полученных в типичных условиях применения. Получатели данной информации в своих собственных интересах и под свою ответственность должны своевременно выявить, относятся ли данные и информация к предназначенной области применения.

ArmaSound RD120 - листовая изоляция



Артикул	Толщина, мм	Ширина, м	Длина, м	м ² /коробка
ASD-120-06	6	1,0	1,0	8
ASD-120-10	10	1,0	1,0	5
ASD-120-15	15	1,0	1,0	3
ASD-120-20	20	1,0	1,0	2
ASD-120-25	25	1,0	1,0	2

Допустимое изменение длины и ширины листовой изоляции ± 15 мм

Примечание Другие размеры и толщина изоляции по запросу.

ArmaSound RD120 - самоклеящаяся листовая изоляция



Артикул	Толщина, мм	Ширина, м	Длина, м	м ² /коробка
ASD-120-06/A	6	1,0	1,0	8
ASD-120-10/A	10	1,0	1,0	5
ASD-120-15/A	15	1,0	1,0	3
ASD-120-20/A	20	1,0	1,0	2
ASD-120-25/A	25	1,0	1,0	2

Допустимое изменение длины и ширины листовой изоляции ± 15 мм

Примечание Другие размеры и толщина изоляции по запросу.

ArmaSound RD240 - листовая изоляция



Артикул	Толщина, мм	Ширина, м	Длина, мм	м ² /коробка
ASD-240-06	6	1,0	1,0	8
ASD-240-10	10	1,0	1,0	5
ASD-240-15	15	1,0	1,0	3
ASD-240-20	20	1,0	1,0	2
ASD-240-25	25	1,0	1,0	2
ASD-240-50	50	1,0	1,0	1

Допустимое изменение длины и ширины листовой изоляции ± 15 мм

Примечание Другие размеры и толщина изоляции по запросу.

ArmaSound RD240 - самоклеящаяся листовая изоляция



Артикул	Толщина, мм	Ширина, м	Длина, мм	м ² /коробка
ASD-240-06/A	6	1,0	1,0	8
ASD-240-10/A	10	1,0	1,0	5
ASD-240-15/A	15	1,0	1,0	3
ASD-240-20/A	20	1,0	1,0	2
ASD-240-25/A	25	1,0	1,0	2

Допустимое изменение длины и ширины листовой изоляции ± 15 мм

Примечание Другие размеры и толщина изоляции по запросу.

• Изготавливаются под заказ. Срок поставки по договоренности.



ArmaSound[®] Barrier

Высокоэффективная звукоизоляция
для промышленных систем



- Превосходные акустические характеристики
- Гибкий, удобный в монтаже материал
- Индекс звукоизоляции R_w : до 28 дБ
- Не содержит свинец, нерафинированные ароматические масла и битум

Технические данные - ArmaSound Barrier E

Краткое описание	Высокоэффективная звукоизоляция для промышленных систем.
Вид материала	Полимерный мат для звукоизоляции, содержащий минеральные добавки.
Цвет	Черный.
Специальная информация	Не содержит свинец, неочищенные ароматические масла и битум.
Применение	Гибкий звукоизолирующий материал, является неотъемлемой частью промышленных систем.
Установка	Перед установкой следует изучить инструкцию по монтажу. Мы предлагаем специальные курсы по монтажу и применению изоляции ArmaSound Barrier E. Пожалуйста, обратитесь в нашу компанию.

Характеристика	Величина/ Оценка	Примечание
Температурный диапазон		
Температурный диапазон	макс. рабочая температура	+ 65°C
	мин. рабочая температура	- 20°C
Характеристики пожаробезопасности		
Практические свойства в огне	Самозатухающий	
Акустические характеристики		
Уменьшение структурной передачи звука	Максимальный индекс звукоизоляции R_w	2 мм => 22 дБ
		3 мм => 25 дБ
		4 мм => 28 дБ
Другие технические характеристики		
Вес	2 мм => 4,8+5,5 кг/м ²	
	3 мм => 7,2+8,25 кг/м ²	
	4 мм => 9,7+11,0 кг/м ²	
Растяжение	MD/CD > 25 %	Испытано согласно ISO 37
Факторы влияющие на здоровье	Не содержит свинца	Испытано согласно ISO 37.
Хранение и срок годности	Листовая изоляция - 3 года	Хранить в помещении, в чистых и сухих условиях, избегать попадания прямых солнечных лучей
Акустические вносимые потери	При использовании в системе соответствует ISO 15665. Классы от А до С и Shell DEP (департамент Охраны Окружающей среды) 31.46.00.31-Gen Класс D	Протестировано в соответствии с ISO 3741

Технические данные - ArmaSound Barrier D

Краткое описание	Высокопроизводительный барьер для звука с самоклеящейся подложкой и без нее. Снижает структурную передачу звука.
Вид материала	Вязкоупругий демпфирующий материал. Термопластичный полимерный компаунд.
Цвет	Черный.
Специальная информация	Не содержит свинец, неочищенные ароматические масла и битум.
Применение	Гибкий лист для снижения шума, разработанный специально для применения с металлической оболочкой.

Характеристика	Величина/ Оценка	Примечание
Температурный диапазон		
Температурный диапазон	макс. рабочая температура	+ 95°C
	мин. рабочая температура	- 20°C
Характеристики пожаробезопасности		
Практические свойства в огне	Самозатухающий	
Акустические характеристики		
Коэффициент снижения	Композит: 0,15 / Материал: ≤ 0,67	Испытано в соответствии с ASTM E756
Другие технические характеристики		
Номинальная толщина => Масса на единицу площади	2,25 мм => 4 кг/м ² (+/- 15%)	
	4,0 мм => 7 кг/м ² (+/- 10%)	
Растяжение	MD/CD > 20 %	Испытано согласно ISO 37
Факторы влияющие на здоровье	Не содержит свинца	Испытано согласно ISO 37.
Хранение и срок годности	Листовая изоляция - 3 года	Хранить в помещении, в чистых и сухих условиях, избегать попадания прямых солнечных лучей
Монтаж и фиксация	Нанесение самоклеящийся материал на тыльную сторону металлической оболочки. Несамоклеящийся материал применяется с металлической лентой-стяжкой. Пожалуйста, свяжитесь с Технической службой для получения доп. информации.	

Технические данные - ArmaSound Barrier HC

Краткое описание	Высокоэффективный звукоизоляционный барьер. Продукт представляет из себя материал на основе винила с минеральными добавками (MLV), с содержанием сульфата бария. Он был разработан с высокой массой для эффективного акустического применения на трубах в нефтегазовой промышленности и применим со всеми классами изоляционных систем.
Тип материала	Звукоизоляционный виниловый мат на основе термопластичных полимеров.
Цвет	Черный.
Специальная информация по материалу	Не содержит свинец, неочищенные ароматические масла и битум. Обладает отличной стойкостью к минеральным маслам, смазкам, слабым кислотам и щелочам. Продукт разработан с улучшенными свойствами и имеет заниженную точку стеклования в условиях отрицательных температур по сравнению с распространенными минерализованными виниловыми матами (MLV), что делает его более подходящим для применения в низкотемпературных условиях.
Применение	Гибкий листовый материал для контроля шума применяется в качестве компонента промышленных акустических систем. Предназначен для улучшения звукоизоляции трубопроводов и других конструкций на всех частотах. Материал монтируется вплотную к трубе или в качестве промежуточного слоя звукоизоляционной системы.
Установка	Во время монтажа использовать стандартные правила для монтажа промышленных изоляционных систем Armacell.

Характеристика	Величина / Оценка	Примечание
Температурный диапазон		
Температурный диапазон	макс. рабочая температура	+ 95°C
	мин. рабочая температура*	- 50°C
Характеристики пожаробезопасности		
Международные стандарты	Самозатухающий материал	
Поверхностная плотность		
Номинальная толщина =>	2,0 мм =>	5 кг/м ² (+/- 10%)
	2,6 мм =>	6 кг/м ² (+/- 10%)
Масса на единицу измерения	4,0 мм => 10 кг/м ² (+/- 10%)	
Механические свойства		
Прочность на разрыв	Мин. 1,3 МПа	
Удлинение при разрыве	Мин. 60%	
Акустические свойства		
Средневзвешенный индекс звукоизоляции R _w	2,0 мм =>	25 дБ
	2,6 мм =>	28 дБ
	4,0 мм =>	31 дБ

1. Для температур выше или ниже обозначенных обратитесь в наш центр обслуживания клиентов для получения соответствующей технической информации.

Все данные и техническая информация основаны на результатах, полученных в типичных условиях применения. Получатели данной информации, в своих собственных интересах и под свою ответственность, должны своевременно выяснять, относятся ли данные и информация к предназначенной области применения. Для качественного монтажа необходимо использовать клей Armaflex 520 или Armaflex HT 625. Компания Armacell принимает все меры предосторожности для обеспечения точности данных, представленных в данном документе. Вся техническая информация и рекомендации достоверны. Возможны небольшие отклонения в цвете, не влияющие на производительность продукта. Компания Armacell не несет ответственности в отношении каких-либо результатов, полученных при некорректном использовании продукта. Вся техническая информация в этом документе должна рассматриваться в сочетании с собственной спецификацией заказчика. Описанные и рекомендуемые методы должны быть строго соблюдены. Если существует требование, чтобы отклониться от наших рекомендаций, пожалуйста, свяжитесь с нами, заранее для обсуждения возможных приемлемых альтернатив. Компания Armacell не несет ответственности за любые претензии, вытекающие из несоблюдения нашей спецификации или любых других согласованных решений и несоблюдения спецификации заказчика.

ArmaSound Barrier E - листовая изоляция

Артикул	Толщина, мм	Ширина, м	Длина, м	м ² /коробка
ASD-BAR-E-02	2	1,25	2	2,5
ASD-BAR-E-03	3	1,25	2	2,5
ASD-BAR-E-04	4	1,25	2	2,5

Примечание: ArmaSound Barrier E является частью промышленной системы ArmaSound.

ArmaSound Barrier E - листовая изоляция в рулонах

Артикул	Толщина, мм	Ширина, мм	Длина, м	м/коробка
ASD-BAR-E-02/E •	2	0,625	140	87,5
ASD-BAR-E-03/E •	3	0,625	93	58,125
ASD-BAR-E-04/E •	4	0,625	70	43,75

Примечание: ArmaSound Barrier E является частью промышленной системы ArmaSound.

• Изготавливаются под заказ.

ArmaSound Barrier D - листовая изоляция в рулонах

Артикул	Толщина, мм	Ширина, м	Длина, м	м ² /коробка
ASD-BAR-D-0225/SA •	2,25	1,20	100	120
ASD-BAR-D-04/E •	4,0	1,25	60	75
ASD-BAR-D-0225/E •	2,25	1,25	100	125

Примечание: ArmaSound Barrier D является частью промышленной системы ArmaSound.

• Изготавливаются по заказ.

ArmaSound Barrier HC - листовая изоляция в рулонах

Артикул	Толщина, мм	Ширина, м	Длина, м	м ² /коробка
ASD-BAR-HC-2,2 •	2,2	1,25	80	100
ASD-BAR-HC-2,6 •	2,6	1,25	67,27	84,08

Примечание: ArmaSound Barrier HC является частью промышленной системы ArmaSound.

• Изготавливаются по заказ.

ArmaComfort®

Гибкая звукоизоляция
для создания акустического комфорта



- Специально разработана для снижения шума от систем внутреннего водоотведения (систем ливневой и бытовой канализации)
- Высокоэффективная акустическая изоляция
- Удобство монтажа и эксплуатации

- Многослойные звукоизоляционные материалы ArmaComfort позволяют достичь большего снижения шума при меньшей толщине изоляционного слоя
- Продукция ArmaComfort эластична
- Изготавливается в виде листов и самоклеящихся рулонов



Тип трубопровода:
ливневый/канализационный

БОРЬБА С ШУМОМ: ОСНОВНЫЕ ТЕРМИНЫ

Звук - это механические колебания, воспринимаемые человеческим ухом в частотном диапазоне 16-16000 Гц.

Частота - это количество колебаний в секунду. Высота тона растет при увеличении частоты. Наиболее важным для акустики зданий является диапазон между 100 Гц и 3150 Гц.

Вносимые звуковые потери - это разница в уровне звука, измеренная на трубе без изоляции и с изоляцией. Такое снижение уровня звука в дБ (А) - это наглядный показатель применения звукоизоляции.

Технические данные ArmaComfort AB и AB Plus

Краткое описание	ArmaComfort® AB и AB Plus сочетают высокоэффективный гибкий акустический барьер толщиной 2 мм и поверхностной плотностью 4 кг/м² и демпфирующий вспененный эластомер Armaflex® толщиной 9 мм.
Вид материала	Многослойный материал, состоящий из акустического барьера ЭПДМ-ЭВА и вспененного синтетического каучука.
Цвет	Черный.
Применение	ArmaComfort® AB и AB Plus получили широкое применение в качестве акустической изоляции для внутренних ливневых систем, систем канализационных трубопроводов в жилых и нежилых зданиях.

Характеристика	Величина / Оценка	Примечание	
Температурный диапазон			
Температурный диапазон	макс. рабочая температура + 100°C		
Теплопроводность			
Теплопроводность при 0°C	$\lambda \leq 0,042$ Вт/(м·К)	Заключение в соответствии с EN ISO 13787 Испытано в соответствии с EN 12667	
Характеристики пожаробезопасности			
Поведение при пожаре	Самозатухающий, не распространяет огонь, не создаёт горящих капель		
Акустические характеристики			
Снижение передачи структурного шума	На пластиковых канализационных трубах	≤ 14 дБ(A)	Испытано в соответствии с EN 14366
	На трубах Geberit ПЭВД	≤ 16 дБ(A)	
	На трубах Geberit Silent db 20	≤ 18 дБ(A)	
Средневзвешенный индекс звукоизоляции			
Расчетные широкополосные вносимые потери	$R_w = 26$ дБ	UNI EN ISO 10140-1-2012 /-2-2010 UNI ISO 717-1: 2003	
Прочие технические характеристики			
Поверхностная плотность	ArmaComfort® AB и AB Plus толщиной 11 мм = 3,9 - 5,3 кг/м²		
Размеры и допуски	Толщина: 11 мм \pm 1,6 мм Ширина: 1000 мм \pm 1,5% Длина: 2000 мм \pm 1,5%		

Технические данные ArmaComfort AB Alu

Краткое описание	ArmaComfort® AB Alu сочетает отличную акустическую и пожарную эффективность, вследствие чего увеличивается уровень безопасности.
Вид материала	Многослойный материал, состоящий из алюминизированного акустического барьера ЭПДМ-ЭВА толщиной 2 мм и поверхностной плотностью 4 кг/м ² и слоя из вспененного полиуретана толщиной 10 мм.
Цвет	Алюминиевое покрытие черного акустического барьера в сочетании с черным вспененным полиуретаном. На алюминиевом покрытии могут образовываться горизонтальные или диагональные складки, не влияющие на работу системы.
Применение	ArmaComfort® AB Alu широко применяется в качестве акустической изоляции для внутренних ливневых, канализационных и водоотводящих трубопроводов. Этот материал был специально разработан для нежилых помещений, таких как офисные здания, гостиницы, больницы, школьные здания, приюты для пожилых людей, торговые центры, места проведения конференций и т.д.
Особенности	Не содержит галогенов (хлоридов, бромидов) согласно DIN / VDE 0472, часть 815.

Характеристика	Величина / Оценка	Примечание
Температурный диапазон		
Температурный диапазон	макс. рабочая температура + 100°C	
Характеристики пожаробезопасности		
Поведение при пожаре	Самозатухающий, не распространяет огонь, не создаёт горящих капель	
Средневзвешенный индекс звукоизоляции		
Расчетные широкополосные вносимые потери	R_w = 28 дБ	UNI EN ISO 10140-1:2012 UNI EN ISO 10140-2:2010 UNI ISO 717-1:2003
Прочие технические характеристики		
Поверхностная плотность	ArmaComfort® AB Alu толщиной 12 мм 4,5 - 6,9 кг/м ² (барьер 2400+/- 500 кг/м ³ + 10 мм вспененный полиуретан: 92,5 +/- 17,5 кг /м ³)	AIP 21/ DIN ISO 845 DIN EN ISO 2286-2:1998-07
Размеры и допуски	Толщина: 12 мм ± 1,5 мм Ширина: 1000 мм ± 1,5% Длина: 2000 мм ± 1,5%	

Технические данные ArmaComfort AB Alu Plus

Краткое описание	ArmaComfort® AB Alu Plus сочетает отличную акустическую и пожарную эффективность, вследствие чего увеличивается уровень безопасности и препятствие образованию коррозии.
Вид материала	Многослойный материал, состоящий из акустического барьера ЭПДМ-ЭВА толщиной 2 мм, покрытого алюминиевой фольгой и слоя из вспененного эластомера Armaflex® толщиной 9 мм.
Цвет	Алюминиевое покрытие черного акустического барьера в сочетании с черным вспененным каучуком.
Применение	ArmaComfort® AB Alu Plus широко применяется в качестве акустической изоляции для внутренних ливневых систем, систем канализационных трубопроводов в жилых и нежилых помещениях.

Характеристика	Величина / Оценка	Примечание
Температурный диапазон		
Температурный диапазон	макс. рабочая температура + 100°C	
Теплопроводность		
Теплопроводность при 0°C	$\lambda \leq 0,040$ Вт/(м·К)	Заключение в соответствии с EN ISO 13787 Испытано в соответствии с EN12667
Характеристики пожаробезопасности		
Поведение при пожаре	Самозатухающий, не распространяет огонь, не создаёт горящих капель	
Акустические характеристики		
Снижение передачи структурного шума	На трубах Geberit Silent db 20 ≤ 18 дБ(А)	Испытано в соответствии с EN14366
Прочие технические характеристики		
Поверхностная плотность	ArmaComfort® AB Alu Plus толщиной 11 мм = 3,9 - 5,3 кг/м ²	
Размеры и допуски	Толщина: 11 мм \pm 1,5 мм Ширина: 1000 мм \pm 1,5% Длина: 2000 мм \pm 1,5% или 25000 мм \pm 1,5%	

ArmaComfort AB - листовая изоляция



Цвет черный

Артикул	Ширина, мм	Длина, м	Толщина, мм	м ² /коробка
АО-11-99/Е-АВ	1000	2	11	2

Допустимое изменение длины и ширины листовой изоляции ±1,5%

Примечание: При монтаже ArmaComfort® AB необходимо использовать клей Armaflex®520 и ленту ArmaComfort® AB

ArmaComfort AB Plus - листовая изоляция



Цвет черный

Артикул	Ширина, мм	Длина, м	Толщина, мм	м ² /коробка
АО-11-99/Е-АВ+	1000	2	11	2

Допустимое изменение длины и ширины листовой изоляции ±1,5%

Примечание: При монтаже ArmaComfort® AB Plus необходимо использовать клей Armaflex®520 и ленту ArmaComfort® AB

ArmaComfort AB Plus - самоклеящаяся листовая изоляция в рулонах



Цвет черный

Артикул	Ширина, мм	Длина, м	Толщина, мм	м ² /коробка
АО-11-99/ЕА-АВ+	1000	2	11	2

Допустимое изменение длины и ширины листовой изоляции ±1,5%

Примечание: При монтаже ArmaComfort® AB Plus необходимо использовать клей Armaflex®520 и ленту ArmaComfort® AB

ArmaComfort AB - ленты самоклеящиеся



Цвет черный

Артикул	Ширина, мм	Длина, м	Толщина, мм	Рулонов/коробка
ТАРЕ-РЕ-FE904	50,0	25	0,23	30

ArmaComfort AB Alu - листовая изоляция



12,0 мм
толщина изоляции

Артикул	Ширина, мм	Длина, м	Толщина, мм	м ² /коробка
АО-12-99/Е-АВ-АL	1000	2	12	2

Допустимое изменение длины и ширины листовой изоляции ±1,5%

Примечание: При монтаже ArmaComfort® AB Alu необходимо использовать клей Armaflex®520 и ленту ArmaComfort® AB Alu

ArmaComfort AB Alu - ленты самоклеящиеся



Артикул	Ширина, мм	Длина, м	Толщина, мм	Рулонов/коробка
АСН-PSATAPES-30	30,0	25	0,08	10

ArmaComfort AB Alu Plus - листовая изоляция



Артикул	Ширина, мм	Длина, м	Толщина, мм	м ² /коробка
АО-11-99/Е-АВ-АL+	1000	2	11	2
АО-11-99/Е25-АВ-АL+	1000	25	11	25

Допустимое изменение длины и ширины листовой изоляции ±1,5%

Примечание: При монтаже ArmaComfort® AB Alu Plus необходимо использовать клей Armaflex®520 и ленту ArmaComfort® AB Alu

ArmaComfort AB Alu Plus - ленты самоклеящиеся



Артикул	Ширина, мм	Длина, м	Толщина, мм	Рулонов/коробка
АСН-PSATAPES-30	30,0	25	0,08	10

Arma-Chek[®] Silver

Arma-Chek Silver - система
теплоизоляционных изделий
с защитным покрытием



- Устойчива к УФ излучению и погодным условиям
- Включает элементы в форме отводов и тройников
- Легко устанавливается и чистится
- Не содержит пыли
- Устойчива к коррозии
- Устойчива к прокалыванию и растяжению



Технические данные - Arma-Chek Silver

Краткое описание	Arma-Chek Silver - система теплоизоляционных изделий с предустановленным трёхслойным покрытием из ПВХ-подложки, алюминиевой фольги и прозрачного полимера со специальной защитой от УФ-излучения, а также само трёхслойное покрытие вместе с аксессуарами для монтажа. Arma-Chek Silver защищает теплоизоляцию ArmaFlex от проколов и разрывов. Разработана специально для защиты теплоизоляции холодильных систем и систем кондиционирования как внутри помещения, так и снаружи.
Вид материала	Теплоизоляционные изделия: гибкий, закрытопористый материал из вспененного каучука с покрытием. Покрытие со специальной защитой от УФ-излучения, состоящее из ПВХ-подложки, алюминиевой фольги и прозрачного полимера.
Цвет	Серебристый (покрытие).
Применение	Защита труб, трубопроводов, клапанов и емкостей холодильной техники, систем кондиционирования, пищевой промышленности и т.д. от механических повреждений изоляции.
Особенности	Соответствует международным стандартам, включая ISO 9002 и ISO 14001.
Установка	Перед установкой следует изучить инструкции по монтажу ArmaFlex и Arma-Chek. Мы предлагаем специальные курсы по монтажу и применению покрытий Arma-Chek. Пожалуйста, обратитесь в нашу компанию.
Примечание	При расчете толщины изоляции, пожалуйста, производите расчет с коэффициентом теплоотдачи на наружной поверхности в $5 \text{ Вт}/(\text{м}^2 \cdot \text{К})$. При наружном использовании, пожалуйста, имейте в виду: испытания на устойчивость к УФ излучению показали отличные результаты. При использовании на открытом воздухе покрытие показало очень хорошую прочность, даже под влиянием УФ лучей. Однако, учитывая возможные непредсказуемые погодные условия для всего многообразия объектов, возможны ситуации погодного влияния на материал, которые не могут быть проверены заранее. В связи с этим, не рекомендуется использование в экстремальных условиях (регионы с экстремальными погодными условиями, например, горы и т.д.). Если у вас есть вопросы по использованию материала, пожалуйста, обратитесь в наш технический отдел.

Характеристика	Величина / Оценка	Примечание
Температурный диапазон		
Температурный диапазон	макс. рабочая температура	+110°C (+85°C если лист или лента приклеиваются к объекту по всей поверхности)
	мин. рабочая температура	-25°C (в случае использования при температуре ниже -25°C просим Вас обратиться в наш технический отдел)
Теплопроводность		
Теплопроводность	Зависит от используемого материала ArmaFlex	Заключение в соответствии с EN ISO 13787 Испытано согласно EN 12667 и EN ISO 8497
Сопротивление диффузии водяного пара		
Сопротивление диффузии водяного пара	Зависит от используемого материала ArmaFlex	Испытано согласно EN 12086 и EN 13469 (AF/ArmaFlex)
Характеристики пожаробезопасности		
Класс строительного материала	Слабогорючий	G1
	Умеренновоспламеняемый	B2
Прочие технические характеристики		
Размеры и допуски	Согласно EN 14304, таблица 1	Испытано согласно EN 822, EN 823 и EN 13467
Поверхностная плотность	≈ 340 гр/м ² (покрытие)	Испытано согласно EN 22286
Сопротивление к механическому воздействию	Хорошая устойчивость к проколам и разрыву	
Стойкость к УФ излучению ²	Отличная	Испытано согласно EN ISO 4892-2 (Ксенон-тест)
По отношению к здоровью человека	Не содержит пыли и волокон	
Хранение и срок годности	Самоклеящиеся: трубная изоляция, листовая изоляция, ленты - 1 год	Хранить в сухих и чистых помещениях при нормальной относительной влажности воздуха 50%–70% и окружающей температуре 0°C–35°C

1. При колебаниях температуры поверхность может незначительно морщиться, так как эластомерные продукты при таких условиях растягиваются или сжимаются. Эти изменения поверхности, тем не менее, не оказывают никакого влияния на функциональные способности материала. Как только соответствующая установка нагревается до первоначальной рабочей температуры, складки, как правило, исчезают.

2. При использовании вне помещений цвет может выцветать. Это не влияет на функциональность покрытия и изоляционного материала.

Arma-Chek Silver (AF) - самоклеящаяся трубная изоляция с покрытием



Длина 1,0 м

Труба макс. внешний Ø, мм	Внутренний Ø изоляции мин/макс, мм	AF-2 толщина изоляции 11,5 мм - 16,0 мм			AF-4 толщина изоляции 17,0 мм - 25,0 мм		
		Толщина изоляции, мм	Артикул	м/коробка	Толщина изоляции, мм	Артикул	м/коробка
15	16,0 - 17,5	11,5	AFSI-2-015 ◯	62	17,0	AFSI-4-015	40
18	19,0 - 20,5	11,5	AFSI-2-018	60	17,5	AFSI-4-018	30
22	23,0 - 24,5	12,0	AFSI-2-022	48	18,0	AFSI-4-022	28
28	29,0 - 30,5	12,5	AFSI-2-028	40	19,0	AFSI-4-028	24
35	36,0 - 38,0	13,0	AFSI-2-035	30	19,5	AFSI-4-035	18
42	43,5 - 45,5	13,5	AFSI-2-042	20	20,5	AFSI-4-042	16
48	49,5 - 51,5	13,5	AFSI-2-048	20	21,0	AFSI-4-048	12
54	55,0 - 57,0	13,5	AFSI-2-054	16	21,0	AFSI-4-054	12
60	61,5 - 63,5	14,0	AFSI-2-060	16	21,5	AFSI-4-060	10
64	65,0 - 67,5	14,0	AFSI-2-064	14	21,5	AFSI-4-064	9
76	77,0 - 79,5	14,0	AFSI-2-076	14	22,0	AFSI-4-076	8
89	90,5 - 93,0	14,5	AFSI-2-089	10	22,5	AFSI-4-089	6
114	116,0 - 120,0	15,0	AFSI-2-114 ◯●	8	23,5	AFSI-4-114 ◯●	5
140	142,0 - 146,0	15,5	AFSI-2-140 ◯●	4	24,5	AFSI-4-140 ◯●	3
168	170,0 - 176,0	16,0	AFSI-2-168 ◯●	3	25,0	AFSI-4-168 ◯●	2

Труба макс. внешний Ø, мм	Внутренний Ø изоляции мин/макс, мм	AF-5 толщина изоляции 25,0 мм - 33,0 мм					
		Толщина изоляции, мм	Артикул	м/коробка			
18	19,0 - 20,5	25,0	AFSI-5-018	21	-	-	-
22	23,0 - 24,5	25,0	AFSI-5-022	18	-	-	-
28	29,0 - 30,5	25,0	AFSI-5-028	18	-	-	-
35	36,0 - 38,0	27,0	AFSI-5-035	12	-	-	-
42	43,5 - 45,5	27,0	AFSI-5-042	11	-	-	-
48	49,5 - 51,5	27,5	AFSI-5-048	8	-	-	-
54	55,0 - 57,0	28,5	AFSI-5-054	8	-	-	-
60	61,5 - 63,5	29,0	AFSI-5-060	6	-	-	-
64	65,0 - 67,5	29,0	AFSI-5-064	6	-	-	-
76	77,0 - 79,5	30,0	AFSI-5-076	5	-	-	-
89	90,5 - 93,0	30,5	AFSI-5-089	4	-	-	-
114	116,0 - 120,0	31,5	AFSI-5-114 ◯●	3	-	-	-
140	142,0 - 146,0	32,0	AFSI-5-140 ◯●	3	-	-	-
168	170,0 - 176,0	33,0	AFSI-5-168 ◯●	2	-	-	-

Допустимое изменение длины трубной изоляции	± 1,5%	
Допустимое изменение толщины трубной изоляции	≤ 8 мм	±1,0
	9 - 18 мм	±1,5
	19 - 31 мм	±2,5
	> 31 мм	±3,0

◯ Шов не самоклеящийся и имеет особый наклон.

● Изготавливаются под заказ. Срок поставки по договоренности.

Arma-Chek Silver (AF) - листовая изоляция в рулонах с покрытием



Ширина 1,0 м

Артикул	Толщина изоляции, мм	Длина рулона, м	м ² /коробка
AFSI-13MM/E	13,0	8	8
AFSI-19MM/E	19,0	6	6
AFSI-25MM/E	25,0	4	4
AFSI-32MM/E	32,0	3	3

Допустимое изменение длины изоляции	± 1,5%	
Допустимое изменение толщины листовой изоляции	≤ 6 мм	± 1,0 мм
	7 - 19 мм	± 1,5 мм
	> 19 мм	± 2,0 мм

Arma-Chek Silver (AF) - самоклеящаяся листовая изоляция в рулонах с покрытием

Ширина 1,0 м

Артикул	Толщина изоляции, мм	Длина рулона, м	м ² /коробка
AFSI-13MM/EA	13,0	8	8
AFSI-19MM/EA	19,0	6	6
AFSI-25MM/EA	25,0	4	4
AFSI-32MM/EA	32,0	3	3

Допустимое изменение длины изоляции	± 1,5%	
Допустимое изменение толщины листовой изоляции	≤ 6 мм	± 1,0 мм
	7 - 19 мм	± 1,5 мм
	> 19 мм	± 2,0 мм

● Изготавливаются под заказ. Срок поставки по договоренности.

Arma-Chek Silver - покрытие в рулонах



Артикул	Ширина, мм	Длина, м	Рулонов/коробка	м ² /коробка
ACH-SI25	1.040,0	25	2	52
ACHA-SI25	1000,0	23,5	1	23,5
ACH-SI25/100	100,0	25	4	10

Arma-Chek Silver - покрытие для теплоизолированных отводов



Труба макс. внешний Ø, мм	AF-2 толщина изоляции 11,5 мм - 16,0 мм		AF-4 толщина изоляции 15,5 мм - 25,0 мм	
	Артикул	шт/коробка	Артикул	шт/коробка
15	ACHB-040	1	ACHB-050	1
18	ACHB-040	1	ACHB-060	1
22	ACHB-050	1	ACHB-060	1
28	ACHB-050	1	ACHB-070	1
35	ACHB-060	1	ACHB-080	1
42	ACHB-070	1	ACHB-080	1
48	ACHB-080	1	ACHB-090	1
54	ACHB-080	1	ACHB-100	1
60	ACHB-090	1	ACHB-110	-
64	ACHB-100	1	ACHB-110	-
76	ACHB-110	1	ACHB-120	1
89	ACHB-130 ●	1	ACHB-140	-
114	ACHB-150 ●	1	ACHB-160 ●	1
140	ACHB-180 ●	1	ACHB-200 ●	1
168	ACHB-210 ●	1	ACHB-220 ●	1

Труба макс. внешний Ø, мм	AF-5 толщина изоляции 25,0 мм - 32,0 мм			
	Артикул	шт/коробка		
18	ACHB-070	1	-	-
22	ACHB-080	1	-	-
28	ACHB-080	1	-	-
35	ACHB-090	1	-	-
42	ACHB-100	1	-	-
48	ACHB-100	1	-	-
54	ACHB-110	1		
60	ACHB-120	1	-	-
64	ACHB-120	1	-	-
76	ACHB-130 ●	-	-	-
89	ACHB-160 ●	1	-	-
114	ACHB-180 ●	1	-	-
140	ACHB-210 ●	1	-	-
168	ACHB-230	1	-	-

Arma-Chek Silver - покрытие для теплоизолированных тройников



Труба макс. внешний Ø, мм	AF-2 толщина изоляции 11,5 мм - 16,0 мм		AF-4 толщина изоляции 17,0 мм - 25,0 мм	
	Артикул	шт/коробка	Артикул	шт/коробка
18	-	-	ACHT-052	1
22	ACHT-052	1	ACHT-057	1
28	ACHT-052	1	ACHT-067	1
35	ACHT-057	1	ACHT-073	1
42	ACHT-067	1	ACHT-082	1
48	ACHT-073	1	ACHT-093	1
54	ACHT-082	1	ACHT-100	1
60	ACHT-088	1	ACHT-102	1
64	ACHT-100	1	ACHT-108	1
76	ACHT-102	1	ACHT-120	1
89	ACHT-116	1	ACHT-136	1
114	ACHT-149	1	ACHT-156	1
140	ACHT-176	1	ACHT-189	1
168	ACHT-214	1	ACHT-214	1

Arma-Chek Silver - покрытие для теплоизолированных тройников



Труба макс. внешний Ø, мм	AF-5 толщина изоляции 25,0 мм - 33,0 мм			
	Артикул	шт/коробка		-
18	АЧТ-067	1	-	-
22	АЧТ-073	1	-	-
28	АЧТ-082	1	-	-
35	АЧТ-093	1	-	-
42	АЧТ-093	1	-	-
48	АЧТ-100	1	-	-
54	АЧТ-102	1	-	-
60	АЧТ-116	1	-	-
64	АЧТ-120	1	-	-
76	АЧТ-128	1	-	-
89	АЧТ-140	1	-	-
114	АЧТ-169	1	-	-
140	АЧТ-194	1	-	-
168	АЧТ-245	1	-	-

Arma-Chek Silver - ленты самоклеящиеся



Артикул	Ширина, мм	Длина, м	Толщина, мм	Рулонов/коробка
АЧ-PSATAPES-30	30,0	25	0,08	10
АЧ-PSATAPES-50	50,0	50	0,08	6

Arma-Chek® D

Система защитных покрытий
на основе стеклоткани
с пропиткой для внутреннего
и наружного применения



- Легкий вес
- Легко устанавливается и обслуживается
- Устойчив к УФ, нефтепродуктам и химическим веществам
- Теплоизоляция с защитным покрытием в одном изделии и само покрытие
- Нет риска электрохимической коррозии
- Система неметаллических покрытий
- Пожаробезопасность: не поддерживает горение Г1 (ГОСТ 30244-94)
В2 (ГОСТ 30402-96)
- Стойкость к воздействию непогоды и повреждениям



Технические данные - Arma-Chek D

Краткое описание	Arma-Chek D - система теплоизоляционных изделий с предустановленным покрытием из стеклоткани для долгосрочной механической защиты, а также само покрытие вместе с аксессуарами для монтажа.
Вид материала	Изоляция: гибкий материал с закрытыми порами, изготовлен из вспененного синтетического каучука (эластомера). Покрытие: специальное, стекловолокнистое.
Цвет	Черный (покрытие).
Применение	Изоляция и защита труб, воздуховодов, вентиляей и ёмкостей оборудования охлаждения и кондиционирования воздуха, в фармакологической, пищевой промышленности и т.д.
Установка	Перед установкой следует изучить инструкции по монтажу ArmaFlex и Arma-Chek. Мы предлагаем специальные курсы по монтажу и применению покрытий Arma-Chek. Пожалуйста, обратитесь в нашу компанию.

Характеристика	Величина / Оценка	Примечание
Температурный диапазон		
Температурный диапазон	макс. рабочая температура	+ 110°C (+85°C если лист или лента приклеиваются к объекту по всей поверхности)
	мин. рабочая температура ¹	- 50°C (в случае использования при температуре ниже -50°C просим Вас обратиться в наш технический отдел)
Теплопроводность		
Теплопроводность	Зависит от используемого материала ArmaFlex	Заключение в соответствии с EN ISO 13787 Испытано согласно EN 12667, EN ISO 8497
Сопротивление диффузии водяного пара		
Сопротивление диффузии водяного пара	Зависит от используемого материала ArmaFlex	Испытано согласно EN ISO 12086 и EN 13469
Характеристики пожаробезопасности		
Класс строительного материала	Слабгорючий	Г1
	Умеренновоспламеняемый	B2
Звукоизоляция/шумопоглощение		
Снижение уровня звука	Зависит от используемого материала ArmaFlex	
Прочие технические характеристики		
Плотность	1 200 кг/м ³ (покрытие)	
Допуски		
Сопротивление к механическому воздействию	Высокое	
Стойкость к УФ излучению ²	Высокая, допускается для наружного применения	Испытано в соответствии с EN ISO 4892-2 (Ксенон-тест)
По отношению к здоровью человека	Не содержит пыли и волокон	
Хранение и срок годности	Самоклеящиеся: трубная изоляция, листовая изоляция, ленты - 1 год	Хранить в сухих и чистых помещениях при нормальной относительной влажности воздуха 50%–70% и окружающей температуре 0°C–35°C

1. При колебаниях температуры поверхность может незначительно морщиться, так как эластомерные продукты при таких условиях растягиваются или сжимаются. Эти изменения поверхности, тем не менее, не оказывают никакого влияния на функциональные способности материала. Как только соответствующая установка нагревается до первоначальной рабочей температуры, складки, как правило, исчезают.

2. При использовании вне помещений цвет может выцвететь. Это не влияет на функциональность покрытия и изоляционного материала.

Все данные и техническая информация основаны на результатах, полученных в типичных условиях применения. Получатели данной информации, в своих собственных интересах и под свою ответственность, должны своевременно выяснять, относятся ли данные и информация к предназначенной области применения. Указания по монтажу находятся в Инструкции по монтажу покрытий Arma-Chek. Перед изоляцией нержавеющей стали, пожалуйста, обратитесь в наш технический отдел. Для обеспечения правильной установки должен использоваться клей ArmaFlex 520.

Arma-Chek D (AF) - самоклеящаяся трубная изоляция с покрытием



Длина 1,0 м, с самоклеящимся швом

Труба макс. внешний Ø, мм	AF-2 толщина изоляции 11,5 мм - 16,0 мм			AF-4 толщина изоляции 17,0 мм - 25,0 мм		
	Толщина изоляции, мм	Артикул	м/коробка	Толщина изоля- ции, мм	Артикул	м/коробка
15	11,5	AFD-2-015 ●	62	17,0	AFD-4-015 ●	40
18	11,5	AFD-2-018 ●	60	17,5	AFD-4-018 ●	30
22	12,0	AFD-2-022 ●	48	18,0	AFD-4-022 ●	28
28	12,5	AFD-2-028 ●	40	19,0	AFD-4-028 ●	24
35	13,0	AFD-2-035 ●	30	19,5	AFD-4-035 ●	18
42	13,5	AFD-2-042 ●	20	20,5	AFD-4-042 ●	16
48	13,5	AFD-2-048 ●	20	21,0	AFD-4-048 ●	12
54	13,5	AFD-2-054 ●	16	21,0	AFD-4-054 ●	12
60	14,0	AFD-2-060 ●	16	21,5	AFD-4-060 ●	10
76	14,0	AFD-2-076 ●	14	22,0	AFD-4-076 ●	8
89	14,5	AFD-2-089 ●	10	22,5	AFD-4-089 ●	6

Труба макс. внешний Ø, мм	AF-5 толщина изоляции 25,0 мм - 33,0 мм					
	Толщина изоляции, мм	Артикул	м/коробка			
18	25,0	AFD-5-018 ●	21	-	-	-
22	25,0	AFD-5-022 ●	18	-	-	-
28	25,0	AFD-5-028 ●	18	-	-	-
35	27,0	AFD-5-035 ●	12	-	-	-
42	27,0	AFD-5-042 ●	11	-	-	-
48	27,5	AFD-5-048 ●	8	-	-	-
54	28,5	AFD-5-054 ●	8	-	-	-
60	29,0	AFD-5-060 ●	6	-	-	-
76	30,0	AFD-5-076 ●	5	-	-	-
89	30,5	AFD-5-089 ●	4	-	-	-

Допустимое изменение длины трубной изоляции ± 1,5%

○ Без самоклеящегося слоя в продольном шве.

● Изготавливаются под заказ. Срок поставки по договоренности.

Arma-Chek D (AF) - листовая изоляция с покрытием



Длина 2,0 м

Артикул	Толщина, мм	Ширина, м	шт/коробка	м ² /коробка
AFD-13MM ●	13,0	0,5	9	9
AFD-13MM-W ●	13,0	1,0	12	24
AFD-19MM ●	19,0	0,5	7	7
AFD-19MM-W ●	19,0	1,0	8	16
AFD-25MM ●	25,0	0,5	5	5
AFD-25MM-W ●	25,0	1,0	6	12

Допустимое изменение длины листовой изоляции ± 1,5 %

Допустимое изменение толщины листовой изоляции
 ≤ 6 мм: ± 1,0
 7 - 19 мм: ± 1,5
 > 19 мм: ± 2,0

● Изготавливаются под заказ. Срок поставки по договоренности.

Arma-Chek D - покрытия в рулонах



Артикул	Ширина, мм	Длина рулона, м	Рулонов/коробка	м ² /коробка
ACH-D25	1.100,0	25	1	27,5
ACHA-D25	1000,0	23,5	1	23,5
ACH-D25/100	100,0	25	3	7,5

Arma-Chek D - ленты самоклеящиеся



Артикул	Ширина, мм	Длина, м	Толщина, мм	Рулонов/коробка
ACH-TAPED2025	20,0	25	0,18	12
ACH-TAPED5050	50,0	50	0,18	6
ACH-TAPED10025	100,0	25	0,18	3

Arma-Chek® R

Эластичное и стойкое
неметаллическое покрытие



- Устойчив к механическим и неблагоприятным климатическим воздействиям
- Специально создан для применения в тяжелой промышленности, нефте- и газодобывающей сферах
- Снижает риск коррозии под изоляцией (КПИ)
- Исключительная устойчивость к УФ излучению, соленой воде и механической нагрузке
- Сопротивление диффузии водяного пара: $\mu \geq 50\,000$
- Пожаробезопасность: не поддерживает горение Г1 (ГОСТ 30244-94)



Технические данные - Arma-Chek R

Краткое описание	Эластичное гибкое герметичное покрытие для защиты теплоизоляции. Разработано специально для применения в тяжелой промышленности, судостроении, нефте- и газодобывающих сферах.
Вид материала	Гибкое полимерное покрытие.
Цвет	Серый.
Применение	Защита теплоизолированных трубопроводов, арматуры, оборудования в тяжелой промышленности, химической и нефтехимической отраслях, судостроении, на нефтеплатформах, когда необходима защита от повреждений в условиях высоких механических нагрузок.
Особенности	Исключительная устойчивость к воздействию УФ излучения, соленой воды и механическим нагрузкам. Уменьшает риск коррозии под изоляцией (КПИ).
Установка	Перед монтажом рекомендуется ознакомиться с инструкцией по монтажу теплоизоляции ArmaFlex и Arma-Chek или проконсультироваться в нашем техническом отделе.

Характеристика	Величина / Оценка	Примечание
Температурный диапазон		
Температурный диапазон	макс. рабочая температура	+ 150°C
	мин. рабочая температура	- 50°C
(+130°C если лист или лента (HT/ArmaFlex) приклеиваются к объекту по всей поверхности) (В случае использования при температуре ниже -50°C просим Вас обратиться в наш технический отдел)		
Теплопроводность		
Теплопроводность	Зависит от используемого материала ArmaFlex	
Сопротивление диффузии водяного пара		
Сопротивление диффузии водяного пара	$\mu \geq 50\ 000$	
Испытано согласно EN 12086 и ASTM E96 Procedure A		
Характеристики пожаробезопасности		
Класс строительного материала	Слабогорючий	G1
	Умеренновоспламеняемый	B2
Испытано согласно ГОСТ 30244-94 и ГОСТ 30402-96		
Прочие технические характеристики		
Плотность	1 650 кг/м ³ ± 100 кг/м ³	
Сопротивление к механическому воздействию	Высокое	
Прочность на разрыв	> 7,0 Н/мм	
Прочность при растяжении	> 5,0 МПа	
Растяжение	> 200 %	
Устойчивость	Устойчив к ультрафиолетовому излучению и воздействию озона	
Отчет лаборатории Allunga Exposure		
Акустические свойства	При применении в составе систем ASIS классов A, B, C и Shell DEP 31/46/00/31 - класс D, Arma-Chek R соответствует ISO 15665	
Испытано согласно ISO 3741 и ISO 15665		

Все данные и техническая информация основаны на результатах, полученных в типичных условиях применения. Получатели данной информации в своих собственных интересах и под свою ответственность должны своевременно выяснять, относятся ли данные и информация к предназначенной области применения. Указания по монтажу находятся в Инструкции по монтажу покрытий Arma-Chek. Перед изоляцией нержавеющей стали, пожалуйста, обратитесь в наш технический отдел. Для качественного монтажа необходимо использовать клей ArmaFlex 520 или ArmaFlex HT 625. Компания Armacell принимает все меры предосторожности для обеспечения точности данных, представленных в данном документе. Вся техническая информация и рекомендации достоверны. Возможны небольшие отклонения в цвете, не влияющие на производительность продукта. Компания Armacell не несет ответственности в отношении каких-либо результатов, полученных при некорректном использовании продукта. Вся техническая информация в этом документе должна рассматриваться в сочетании с собственной спецификацией заказчика. Описанные и рекомендуемые методы должны быть строго соблюдены. Если существует необходимость в отклонении от наших рекомендаций, пожалуйста, свяжитесь с нами заранее для обсуждения возможных приемлемых альтернатив. Компания Armacell не несет ответственности за любые претензии, вытекающие из несоблюдения нашей спецификации или любых других согласованных решений и несоблюдения спецификации заказчика.

Arma-Chek R - покрытия в рулонах



Артикул	Толщина, мм	Ширина, мм	Длина, м	м ² /рулон
CSP-R10/1-14-GY	1	1,400,0	10	14
CSP-R10/2-07-GY	2	700,0	10	7
CSP-R20/1-07-GY	1	700,0	20	14
RCS-R10/1-14-GY	1	1,400,0	10	14
RCS-R20/1-07-GY	1	700,0	20	14

Arma-Chek R - ленты самоклеящиеся

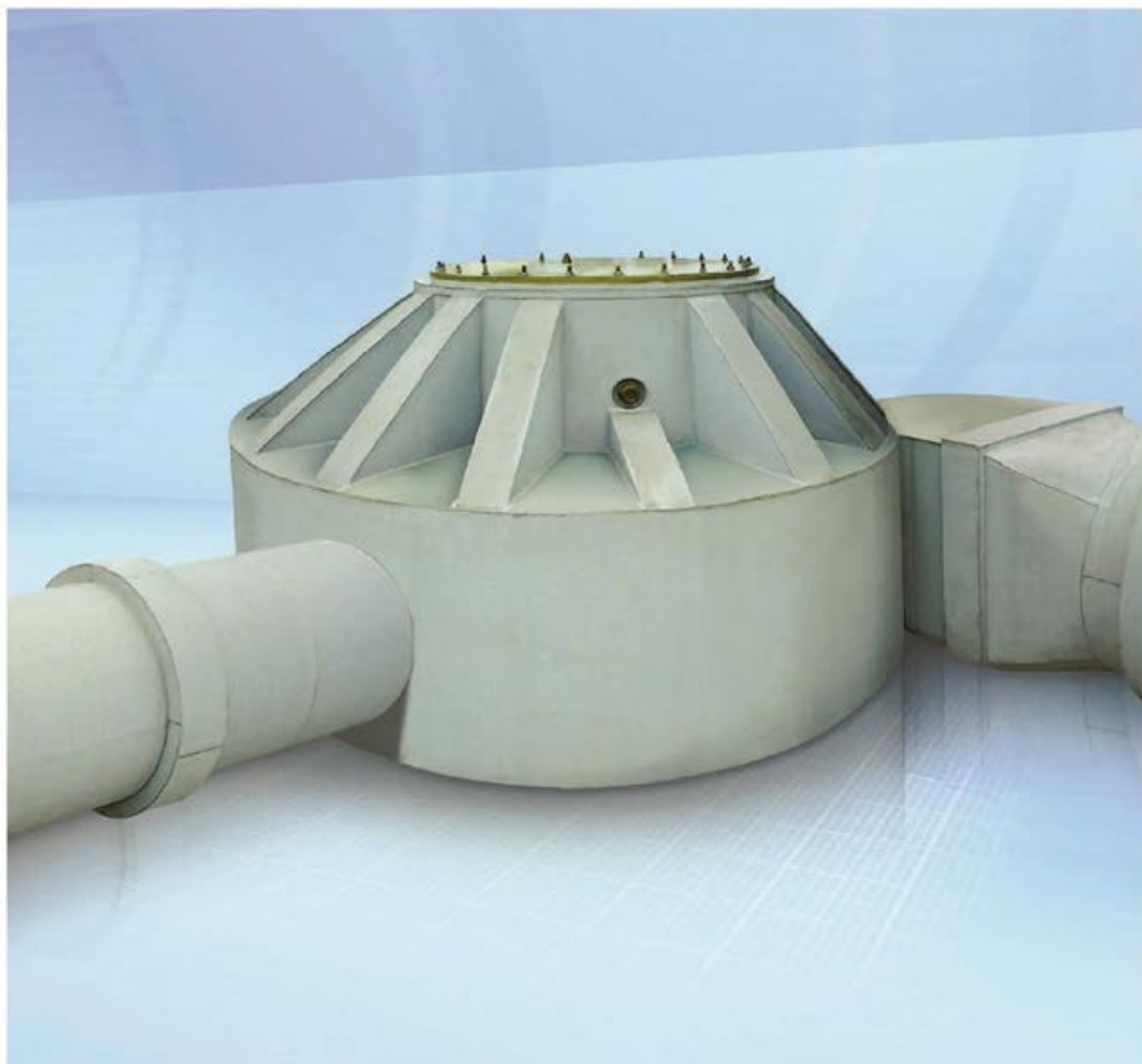


Артикул	Ширина, мм	Длина, м	Толщина, мм	Рулонов/коробка
ACH-R-TAPE/50	50,0	20	1	1
ACH-R-TAPE/100	100,0	20	1	1

Arma-Chek R - аксессуары



Артикул	Наименование	шт/коробка
ACH-MASTICS	Герметик для установки Arma-Chek R, серый, 290 мл.	12
ADH-HT625/1,0	Однокомпонентный клей ArmaFlex® HT625, 1,0 л.	12
CLEANER/1,0	Специальный очиститель для клея ArmaFlex® 520 и клея ArmaFlex® HT625, банка 1,0 л.	4





ОКАРАК

Высококачественное покрытие из ПВХ



- Широкий ассортимент с отводами, тройниками и плёнкой
- Прочное защитное покрытие
- Разумное сокращение расходов за счет готовых отводов и тройников Окарак
- Сделано в Германии



Отводы 90° Окарак из двух частей

Отводы из двух частей с усилением приварены сзади для идеальной подгонки. Варианты различных областей применения в зависимости от радиуса и типа трубы:

Отводы Окарак S: Отводы для применения со стандартными S-образными бесшовными стальными трубами в соответствии с EN 10253-1, тип 3 (1,5 d) с теплоизоляцией ≤ 100 мм.

Отводы Окарак W: Отводы для стандартного применения W-образные угловые закаленные литые фитинги в соответствии с EN 10242, A1, A4 с теплоизоляцией ≤ 50 мм.

Отводы Окарак D: Отводы для применения на D-образных литых фитингах в соответствии с EN 10242, D1, D4 с теплоизоляцией ≤ 50 мм.

Отводы Окарак G: Отводы для применения на G-образных литых фитингах с длинной закалкой в соответствии с EN 10242, G1, G4, G8 с теплоизоляцией ≤ 30 мм.

Отводы Окарак SML: Отводы для применения на чугунных трубах с теплоизоляцией ≤ 40 мм.



Отводы 90° Окарак целые

Варианты различных областей применения в зависимости от радиуса и типа трубы:

Отводы Окарак S: Отводы для применения со стандартными профилированными бесшовными стальными трубами в соответствии с EN 10253-1, тип 3 (1,5 d) с теплоизоляцией ≤ 100 мм.

Отводы Окарак W: Отводы для применения на стандартных W-образных угловых закаленных литых фитингах в соответствии с EN 10242, A1, A4 с теплоизоляцией ≤ 50 мм.

Отводы Окарак D: Отводы для применения на D-образных литых фитингах в соответствии с EN 10242, D1, D4 с теплоизоляцией ≤ 60 мм.

Отводы Окарак G: Отводы для применения на G-образных литых фитингах с долгой закалкой в соответствии с EN 10242, G1, G4, G8 с теплоизоляцией ≤ 50 мм.

Отводы Окарак 5D: Отводы для применения на 5D-образных литых фитингах с долгой закалкой в соответствии с DIN2605-1 с теплоизоляцией ≤ 50 мм.



Отводы ОКАРАК 45° из двух частей

Сварные отводы Окарак 45° с обратным усилением идеально подходят для отводов в соответствии с DIN 2605, Norm 3 (1,5 d) с теплоизоляцией ≤ 50 мм.

Технические данные - Окарак

Краткое описание	Экономная система покрытия в соответствии с DIN 4140.
Тип материала	Ударопрочная твердая ПВХ - пленка с противопожарными добавками. Поверхность: полуглянцевая и гладкая.
Цвет	Светло-серый.
Ассортимент	Рулоны, отводы, фитинговые манжеты, манжеты кранов, фланцевые манжеты, заглушки, вырезы и комплектные аксессуары.
Применение	Кожух для изолированных труб (отводы, ответвления, фитинги, фланцы и т. д.) для защиты от повреждений механическим воздействием.
Особые характеристики	Не уменьшает толщину изоляции отводов.
Производство	Листовой каландровый способ, экструзия; прямое вакуумное формование. Изготовлено без кадмия, свинца, ртути, хрома и их соединений, без использования силикона, непластифицировано.

Свойство	Значение/Оценка			Примечание
Диапазон температур				
Диапазон температур	Максимальная рабочая температура	+60°C		Если объект правильно изолирован и нет прямого контакта с кожухом, средняя температура может быть существенно выше или ниже.
	Минимальная рабочая температура	-20°C		
Сопротивление диффузии водяного пара				
Сопротивление диффузии водяного пара	μ	примерно	60 000	Испытано в соотв. с DIN 53122-1
Противопожарные характеристики				
Воспламеняемость	Окарак SE	Трудновоспламеняемый (DIN 4102-B1)		Испытано в соотв. с DIN 4102
	Окарак	Умеренновоспламеняемый (DIN 4102-B2)		
Другие технические характеристики				
Плотность	Окарак SE	1,43 ± 0,02 г/см ³		Испытано в соотв. с DIN EN ISO 1183
	Окарак	1,39 ± 0,02 г/см ³		
Биологическая / химическая стойкость	Устойчивость к старению: хорошая. Устойчивость к обычным строительным материалам: очень хорошая. Против химических веществ: см. Отдельный список.			
Прочность при разрыве	≥ 400 кДж/м ²			Испытано в соотв. с DIN EN ISO 8256
Предел прочности	> 35 Н/мм ²			Испытано в соотв. с DIN EN ISO 527
Охрана труда	Безвреден для здоровья, даже при использовании на предприятиях пищевой промышленности. Без запаха.			

Все данные и техническая информация основаны на результатах, полученных в стандартных условиях применения. Получатели этой информации должны в своих собственных интересах и под свою ответственность своевременно уточнить у нас, применимы ли данные и информация к предлагаемой области применения.



Armaflex® Accessories

Для хорошей работы
нужны хорошие инструменты



- Профессиональный набор инструментов и аксессуаров для монтажа
- Специально разработан и оптимизирован для изоляции ArmaFlex
- Полный ассортимент, включая растворитель, ножи, клеи, ленты, УФ-устойчивые краски и другое

Технические данные - клей ArmaFlex 520

Краткое описание	Специальный клей для склеивания всех гибких изоляционных материалов ArmaFlex (за исключением HT/ArmaFlex и ArmaFlex Rail SD). Отличная адгезия на металлических поверхностях, нет адгезии к асфальту, битуму или покрытиям на основе красного свинцового сурика.
Вид материала	Контактный клей на полихлоропропеновой основе.
Цвет	Бежевый.
Специальная информация по материалу	Жидкий.
Применение	Склеивание всех гибких изоляционных материалов ArmaFlex, за исключением HT/ArmaFlex и ArmaFlex Rail SD.
Особенности	Специально разработанная формула для единого и надежного соединения швов гибкой теплоизоляции ArmaFlex.
Установка	Пожалуйста, соблюдайте наши инструкции по установке, изучите информацию об изделии. Температура применения: оптимальная температура + 20°C, но не ниже 0°C. При температуре ниже + 5°C или высокой влажности воздуха (выше 80%) на склеиваемых поверхностях или на клеевой пленке может образоваться конденсат.
Примечание	Клей достигает своей конечной прочности после 36 часов. Только после истечения этого срока заизолированное оборудование можно запускать в эксплуатацию. Не выполняйте изоляцию работающего оборудования или при сильном солнечном облучении. Перед нанесением защитной краски (за исключением: ArmaFinish 99), использованием самоклеящейся ленты, другого покрытия и т.д. также следует выдержать 36 часов.

Характеристика	Величина / Оценка	Примечание
Температурный диапазон		
Температурный диапазон	макс. рабочая температура	+ 110°C
	мин. рабочая температура ¹	- 50°C (- 200°C)
Прочие технические характеристики		
Расход	Минимальный расход клея, нанесение на обе поверхности: ArmaFlex Трубки (толщины > расход для склеивания швов трубок с разрезом): 10 мм > 140 м/л; 20 мм > 70 м/л; 30 мм > 45 м/л; 40 мм > 35 м/л; Листы: 3-4 м ² /л	Приблизительный расход
Хранение и срок годности	18 месяцев в закрытом состоянии (неповрежденная упаковка), хранить в сухом, прохладном, хорошо вентилируемом месте. Не хранить вместе со взрывчатыми веществами; легковоспламеняемый	Хранить в прохладном, защищенном от мороза месте. Загустевание из-за мороза является обратимым
Класс опасности	Легковоспламеняемый	
Устойчивость к износу	Очень хорошая	
Устойчивость к суровым погодным условиям	Очень хорошая	
Подготовка перед склеиванием	Перед применением следует очистить склеиваемые поверхности при помощи очистителя ArmaFlex. Характеризуется отличной адгезией к металлическим поверхностям. Не используется для окрашенных поверхностей, асфальта, битума и других поверхностей на масляной основе	
Утилизация	Утилизировать отходы в соответствии с местными, государственными и Федеральными правилами	
Время склеивания	При температуре 20 градусов: 1. Минимальное время сушки (эфирное время): 3-5 минут 2. Время, необходимое для адгезии: 15-20 минут 3. Время до запуска установки: 36 часов	

¹. При температурах ниже - 50 °C обратитесь в наш технический отдел для получения соответствующей технической информации.

Все данные и техническая информация основаны на результатах, полученных в типичных условиях применения. Получатели данной информации в своих собственных интересах и под свою ответственность должны своевременно выяснять, относятся ли данные и информация к предназначенной области применения. Указания по монтажу находятся в Инструкции по монтажу изоляции ArmaFlex. Для некоторых теплоносителей температура может превышать +110°C. Пожалуйста, обратитесь в наш технический отдел для получения дополнительной информации. Для обеспечения правильного монтажа, должен использоваться клей ArmaFlex 520.

Технические данные - клей HT625

Краткое описание	Однокомпонентный клей, который был разработан специально для применения с HT/ArmaFlex и ArmaFlex Rail SD, а также со всеми другими теплоизоляционными материалами на основе синтетического каучука ArmaFlex.
Вид материала	Контактный клей на основе полихлоропрена.
Цвет	Бежевый.
Специальная информация по материалу	Жидкий.
Применение	Установка на трубопроводы и резервуары с рабочей температурой до 150°C. Склеивание изоляционного материала HT/ArmaFlex и ArmaFlex Rail SD, а также других изоляционных материалов ArmaFlex на основе синтетического каучука.
Особенности	Специально разработанная формула для единого и надежного соединения гибкой теплоизоляции ArmaFlex, установленной на высокотемпературные носители.
Установка	Пожалуйста, соблюдайте наши инструкции по установке, изучите информацию об изделии. Температура применения: оптимальная температура +20°C, но не ниже 0°C. При температуре ниже +5°C или высокой влажности воздуха (выше примерно 80%) на склеиваемых поверхностях или на клеевой пленке может образоваться конденсат. В таких случаях склеивание некачественное или произвести его вовсе невозможно. Это можно проверить с помощью фильтровальной бумаги (промокательной или крепированной). Не выполняйте изоляцию работающего оборудования или при сильном солнечном облучении. Перед применением встряхните и тщательно перемешайте. Нанесите тонким слоем при помощи кисти или шпателя.
Примечание	Клей достигает своей окончательной прочности через 36 часов. Только после истечения этого срока заизолированное оборудование можно запускать в эксплуатацию. Не выполняйте изоляцию работающего оборудования или при сильном солнечном облучении. Перед нанесением защитной краски (за исключением: ArmaFinish 99), использованием самоклеящейся ленты, другого покрытия и т.д. также следует выдержать 36 часов.

Характеристика	Величина / Оценка	Примечание
Температурный диапазон		
Температурный диапазон	макс. рабочая температура ¹	+ 150°C
	мин. рабочая температура ²	- 50°C (- 200°C)
Прочие технические характеристики		
Расход	Минимальный расход клея, нанесение на обе поверхности: ArmaFlex Трубки (толщины > для склеивания швов трубок с разрезом): 10 мм > 140 м/л; 20 мм > 70 м/л; 30 мм > 45 м/л; 40 мм > 35 м/л; Листы: 3-4 м ² /л	Приблизительный расход
Хранение и срок годности	18 месяцев в закрытом состоянии (неповрежденная упаковка), хранить в сухом, прохладном, хорошо вентилируемом месте. Не хранить вместе со взрывчатыми веществами; легковоспламеняемый	Хранить в прохладном, защищенном от мороза месте. Загустевание из-за мороза является обратимым
Класс опасности	Легковоспламеняемый	
Устойчивость к суровым погодным условиям	Очень хорошая	
Подготовка перед склеиванием	Подготовить склеиваемые поверхности с помощью очистителя ArmaFlex, удалив смазку, грязь и т.п. Клей тщательно перемешать и нанести очень тонким ровным слоем на обе склеиваемые поверхности. Дать немного подсохнуть. Характеризуется отличной адгезией к металлическим поверхностям. Не используется для окрашенных поверхностей, асфальта, битума и других поверхностей на масляной основе	
Утилизация	Утилизировать отходы в соответствии с местными, государственными и Федеральными правилами	
Время склеивания	При температуре 20 градусов: 1. Минимальное время сушки (эфирное время): 3-5 минут 2. Время, необходимое для адгезии: 15-20 минут 3. Время до запуска установки: 36 часов	

1. При температурах выше +150 °C обратитесь в наш технический отдел для получения соответствующей технической информации.

2. При температурах ниже - 50 °C обратитесь в наш технический отдел для получения соответствующей технической информации.

Все данные и техническая информация основаны на результатах, полученных в типичных условиях применения. Получатели данной информации в своих собственных интересах и под свою ответственность должны своевременно выяснять, относятся ли данные и информация к предназначенной области применения. Указания по монтажу находятся в Инструкции по монтажу изоляции ArmaFlex. Для обеспечения правильной установки должен использоваться клей ArmaFlex HT625.

Аксессуары ArmaFlex - ленты самоклеящиеся



Артикул	Цвет	Ширина, мм	Длина, м	Толщина, мм	Рулонов/коробка
AF-TAPE-MC	черный	50,0	15	3	12
HT-TAPE	черный	50,0	15	3	12
NH-TAPE	черный	50,0	15	3	12
XG-TAPE	черный	50,0	15	3	12
UD-TAPE	синий	50,0	15	3	12

Аксессуары ArmaFlex - клей



Артикул	Наименование	шт/коробка
ADH-HT625/0,25	Однокомпонентный клей ArmaFlex® HT625 HT625, объем 0,25 л., с кисточкой	40
ADH-HT625/0,5	Однокомпонентный клей ArmaFlex® HT625, банка 0,5 л.	12
ADH-HT625/1,0	Однокомпонентный клей ArmaFlex HT625, банка 1,0 л.	12
AHU-700/1,0	Однокомпонентный клей ArmaFlex Ultima 700, банка 1,0 л.	12
ADH-SF990/0,8	Однокомпонентный клей ArmaFlex SF990, банка 0,8 л.	12
ADH520/0,25E	Клей ArmaFlex® 520, объем 0,25 л., с кисточкой	24
ADH520/0,5E	Клей ArmaFlex® 520, банка 0,5 л.	12
ADH520/1,0E	Клей ArmaFlex® 520, банка 1,0 л.	12
ADH520/2,5E	Клей ArmaFlex® 520, банка 2,5 л.	8

Аксессуары ArmaFlex - очиститель



Артикул	Наименование	шт/коробка
CLEANER/1,0	Специальный очиститель для клея ArmaFlex® 520 и клея ArmaFlex® HT625, банка 1,0 л.	4
SF-CLEANER/1,0	Не содержит растворителей, предназначен для использования с ArmaFlex®, банка 1,0 л.	6

Аксессуары ArmaFlex - краска



Артикул	Наименование	шт/коробка
FINISH/GY-2,5	Защитная краска для ArmaFlex, серая, 2,5 л.	4
FINISH/WH-2,5	Защитная краска для ArmaFlex, белая, 2,5 л.	4

Аксессуары ArmaFlex - инструменты



Артикул	Наименование	шт/коробка (упаковка)
BLADES	Запасные лезвия для выдвижного ножа	6
CERAMIC KNIFE	Нож с керамическим лезвием (10см) и пластиковой рукояткой (9 см)	1
CUTTING-SET	Комплект ножей ArmaFlex (3 ножа + 1 точильный камень)	1
GLUEM-BRUSH11MM	Дополнительная кисть ArmaFlex с колпачком (диаметр 11мм)	4
GLUEM-BRUSH17MM	Дополнительная кисть ArmaFlex с колпачком (диаметр 17мм)	4
SLITTER	Специальный нож для трубной изоляции	10
GLUEMASTER	Клеевой пистолет ArmaFlex	12

О компании Armacell

Armacell - лидер на рынке гибких технических изоляционных материалов - производитель теплоизоляции из вспененного синтетического каучука. Группе компаний принадлежит 26 заводов в 16 странах мира на 4 континентах. Головной офис компании расположен в г. Мюнстер, Германия.

Помимо материала ArmaFlex, ведущего бренда в области гибкой технической изоляции, около 3000 сотрудников компании производят термопластические изоляционные материалы, оболочки и защитные системы для изоляции труб, а также специальные пеноматериалы для множества промышленных применений.



Россия

В конце Марта 2019 между руководителями компаний Armacell и ThermoFlex было подписано соглашение об объединении усилий по дальнейшему продвижению продукции брендов.

Компания ThermoFlex стала ключевым партнером Armacell на территории России и ЕАЭС. С мая 2019 года ThermoFlex импортирует и представляет продукцию ArmaFlex. Склад продукции площадью более 2 900 м² располагается в МО, г. Щелково и насчитывает свыше 1 000 палетомест.



Мюнстер, Германия

Один из крупнейших заводов Armacell расположена в Германии, на юге города Мюнстер. На заводе в Мюнстере производятся теплоизоляционные материалы на основе синтетического каучука.

Помимо производства, в Мюнстере расположен центральный склад компании. Продукция из него поставляется не только в Германию, но и в другие страны Европы.

Armacell в мире:



Техническая статья

Расход материалов: листы AF/Armaflex и Armaflex ACE, клей Armaflex 520 и 625 и краска Armafinish 99

Расход листового материала при изолировании типичных клапанов (м²)

Толщина изоляции	Условный проход, мм									
	25	32	40	50	65	80	100	125	150	200
6 - 10 мм	0,12	0,22	0,27	0,35	0,40	0,48	0,62	0,80	1,00	1,45
13 - 19 мм	0,17	0,30	0,35	0,42	0,48	0,55	0,70	0,88	1,10	1,65
25 - 32 мм	0,20	0,33	0,40	0,46	0,52	0,60	0,75	0,93	1,20	1,70

Расход листового материала при изолировании типичных 90° колен (м²)

Толщина изоляции	Внешний диаметр, мм				
	80	100	125	150	218
6 - 10 мм	0,09	0,12	0,19	0,26	0,44
13 - 19 мм	0,12	0,15	0,23	0,32	0,54
25 - 32 мм	0,14	0,18	0,27	0,38	0,64

Расход клея Armaflex 520 и 625

Показатели расхода клея (1 литра клея хватит на ...)

Склеиваемый материал	Толщина теплоизоляционного слоя, мм					
	6	9	13	19	25	32
Самоклеящиеся трубки или надеваемые без разрезания (только торцевые соединения), погонные метры	1700	1500	550	350	220	180
Трубки с разрезом (торцевые и продольные соединения), погонные метры	190	170	130	90	60	40
Листовая изоляция, м ²	3 - 4					

Расход защитной краски Armafinish 99:

с нанесением в два слоя: 0,55 л/м²

Вышеуказанные показатели расхода материалов рассчитаны для типичных условий эксплуатации.

Нормы затрат времени на монтаж AF/Armaflex

Изолируемый объект	Номинальный диаметр	Трубки AF1, AF2, AF3	Трубки AF4	Трубки AF5, AF6	Трубки, установл. в два слоя	Лист + трубка	Листы 10,0 - 32,0 мм	Листы 50 мм	Листы, установленные в два слоя
Труба (1)	< 50 мм	8 мин/м	10 мин/м	12 мин/м	25 мин/м				
Труба (1)	50 - 150 мм	12 мин/м	15 мин/м	15 мин/м	30 мин/м	35 мин/м	20 мин/м	25 мин/м	40 мин/м
Труба (1)	> 150 мм	-	-	-	-	-	-	-	-
Клапан	< 40 мм	8 мин/шт	8 мин/шт	-	40 мин/шт	-	-	-	-
Клапан	40 - 60 мм	-	-	-	-	-	30 мин/шт	-	-
Клапан	60 - 100 мм	-	-	-	-	-	40 мин/шт	-	-
Клапан	100 - 175 мм	-	-	-	-	-	60 мин/шт	-	-
Клапан	175 - 250 мм	-	-	-	-	-	75 мин/шт	-	-
Клапан	250 - 300 мм	-	-	-	-	-	120 мин/шт	-	-
Емкость		-	-	-	-	-	30 мин/м ²	30 мин/м ²	60 мин/м ²
Квадратный воздуховод		-	-	-	-	-	20 мин/м ²	20 мин/м ²	40 мин/м ²
Круглый воздуховод		-	-	-	-	-	20 мин/м ²	20 мин/м ²	40 мин/м ²

(1) имеется в виду, что фитинги составляют не более 10% длины трубопровода

**Рекомендуемое минимальное расстояние между
заизолированными и прочими объектами**

