



OEM-PRO





отопление | heating

oem-pro

Применение: расширительные баки для котлов
Applications: expansion vessels for boilers



■ основные характеристики | general features

Преимущества

Широкий выбор расширительных баков OEM-PRO (по форме, емкости, соединению и варианту крепежа) позволяет удовлетворить требования различных производителей котельного оборудования. Данная линейка дополнена высококачественными компактными расширительными баками для ГВС.

Технические характеристики

Завальцованный или сварной корпус из углеродистой стали и мембрана из синтетического каучука SBR стандарта DIN-4807-3 позволяют максимально эффективно использовать весь объем бака. Все баки окрашены стойким эпоксидно-полиэфирным порошковым покрытием и 100% протестированы на заводе.

Advantages

The wide range of OEM-PRO vessels (shapes, capacity, connection and attachment systems) makes this line satisfy any boiler manufacturer specific requirement. Added to this line are also high quality and compact expansion vessels for the sanitary circuits of boilers.

Technical features

Crimped or welded carbon steel shells. Synthetic SBR rubber according to DIN 4807-3 norm for every capacity therefore maximizing the tank drawdown. Vessels are painted with long-lasting external epoxy-polyester powder coating and are 100% factory-tested.

MADE IN ITALY



■ **технические характеристики и размеры** | *technical and dimensional data*



Disegno / Drawing 531/L

Артикул Code	Емкость Capacity	Ø Диаметр Ø Diameter	Н высота H height	Макс.давление Max. pressure	Предуст.давл. Precharge	Соединение Connection
	литры / litres	мм / mm	мм / mm	бар/bar	бар/bar	
13B6000713	7	387	90	3	1	3/8" G
13B6000802	8	387	100	3	1	3/8" G
13B6001000	10	387	110	3	1	3/4" G
13B6001200	12	387	140	3	1	3/4" G
13B6001400	14	387	150	3	1	3/4" G
13B0001800	18	387	200	3	1	3/4" G

■ **эксплуатационные характеристики** | *operating conditions*

максимальное рабочее давление / max. Operating pressure	3 бара / 3 bar
максимальная рабочая температура / max. operating temperature	90 °C
предустановленное давление / factory precharge	1±20% бара / bar
цвет / colour	красный/ серый - red / silver

■ **технические характеристики и размеры** | *technical and dimensional data*



Disegno / Drawing 541/L

Артикул Code	Емкость Capacity	Ø Диаметр Ø Diameter	Н высота H height	Макс.давление Max. pressure	Предуст.давл. Precharge	Соединение Connection
	литры / litres	мм / mm	мм / mm	бар / bar	бар / bar	
13A6000600	6	324	103	3	1	3/4" G
13A6000800	8	324	130	3	1	3/4" G
13A6001000	10	324	140	3	1	3/4" G
13A6001200	12	324	170	3	1	3/4" G

■ **эксплуатационные характеристики** | *operating conditions*

максимальное рабочее давление / max. operating pressure	3 бара / 3 bar
максимальная рабочая температура / max. operating temperature	90 °C
предустановленное давление / factory precharge	1±20% бара / bar
цвет / colour	красный / red

■ **технические характеристики и размеры** | *technical and dimensional data*



Disegno / Drawing 521/L

Артикул Code	Емкость Capacity	Ø Диаметр Ø Diameter	Н высота H height	Макс.давление Max. pressure	Предуст.давл. Precharge	Соединение Connection
	литры / litres	мм / mm	мм / mm	бар/bar	бар/bar	
13C0000600	6	392	61	3	1	3/8" G
13C0000800	8	392	81	3	1	1/2" G
13E6001000	10	389	92	3	1	1/2" G

■ **эксплуатационные характеристики** | *operating conditions*

максимальное рабочее давление / max. operating pressure	3 бара / bar
максимальная рабочая температура / max. operating temperature	90 °C
предустановленное давление / factory precharge	1±20% бара / bar
цвет / colour	красный / red



Disegno / Drawing 522/L

■ **технические характеристики и размеры** | *technical and dimensional data*

Артикул Code	Емкость Capacity	Ø Диаметр Ø Diameter	Н высота H height	Макс.давление Max. pressure	Предуст.давл. Precharge	Соединение Connection
	литры / litres	мм /mm	мм / mm	бар/bar	бар/bar	
13D0000803	8	416	75	3	1	3/8"G

■ **эксплуатационные характеристики** | *operating conditions*

максимальное рабочее давление / max. operating pressure	3 бара / bar
максимальная рабочая температура / max. operating temperature	90 °C
предустановленное давление / factory precharge	1±20% бара / bar
цвет / colour	красный / red



Disegno / Drawing 533

■ **технические характеристики и размеры** | *technical and dimensional data*

Артикул Code	Емкость Capacity	Ø Диаметр Ø Diameter	Н высота H height	Макс.давление Max. pressure	Предуст.давл. Precharge	Соединение Connection
	литры / litres	мм /mm	мм / mm	бар/bar	бар/bar	
13F0000600	6	337	76	3	1	3/8"G

■ **эксплуатационные характеристики** | *operating conditions*

максимальное рабочее давление / max. operating pressure	3 бара / bar
максимальная рабочая температура / max. operating temperature	90 °C
предустановленное давление / factory precharge	1±20% бара / bar
цвет / colour	серый / silver

Возможно изготовление индивидуальных моделей под заказ.
Special models: customized tanks are available upon request.



Disegno / Drawing 537/L

■ **технические характеристики и размеры** | *technical and dimensional data*

Артикул Code	Емкость Capacity	Ø Диаметр Ø Diameter	Н высота H height	Макс.давление Max. pressure	Предуст.давл. Precharge	Соединение Connection
	литры / litres	мм /mm	мм / mm	бар/bar	бар/bar	
13N6000600	6	492x203	105	3	1	3/4" G
13N600FG00	7,5	492x203	118	3	1	3/4" G
13N6001000	10	492x203	150	3	1	3/4" G
13N6001200	12	492x203	170	3	1	3/4" G

■ **эксплуатационные характеристики** | *operating conditions*

максимальное рабочее давление / max. operating pressure	3 бара / bar
максимальная рабочая температура / max. operating temperature	90 °C
предустановленное давление / factory precharge	1±20% бар / bar
цвет / colour	красный / red



Disegno / Drawing 537/XL

■ **технические характеристики и размеры** | *technical and dimensional data*

Артикул Code	Емкость Capacity	Ø Диаметр Ø Diameter	Н высота H height	Макс.давление Max. pressure	Предуст.давл. Precharge	Соединение Connection
	литры / litres	мм /mm	мм / mm	бар/bar	бар/bar	
13N6000810	8	561x203	80	3	1	3/8" G
13N0001001	10	561x203	90	3	1	3/8" G

■ **эксплуатационные характеристики** | *operating conditions*

максимальное рабочее давление / max. operating pressure	3 бара / bar
максимальная рабочая температура / max. operating temperature	90 °C
предустановленное давление / factory precharge	1±20% бар / bar
цвет / colour	серый / silver



Disegno / Drawing 539/L

■ **технические характеристики и размеры** | *technical and dimensional data*

Артикул Code	Емкость Capacity	Ø Диаметр Ø Diameter	Н высота H height	Макс.давление Max. pressure	Предуст.давл. Precharge	Соединение Connection
	литры / litres	мм /mm	мм / mm	бар/bar	бар/bar	
13S0000804	8	438x250	95	3	1	3/8" G

■ **эксплуатационные характеристики** | *operating conditions*

максимальное рабочее давление / max. operating pressure	3 бара / bar
максимальная рабочая температура / max. operating temperature	90 °C
предустановленное давление / factory precharge	1±20% бар / bar
цвет / colour	красный / red



Disegno / Drawing 518

■ **технические характеристики и размеры** | *technical and dimensional data*

Артикул Code	Емкость Capacity	Ø Диаметр Ø Diameter	Н высота H height	Макс.давление Max. pressure	Предуст.дав. Precharge	Соединение Connection
	литры / litres	мм / mm	мм / mm	бар/bar	бар/bar	
13M0001002	10	518x232	100	3	1	3/8" G

■ **эксплуатационные характеристики** | *operating conditions*

максимальное рабочее давление / max. operating pressure	3 бара / bar
максимальная рабочая температура / max. operating temperature	90 °C
предустановленное давление / factory precharge	1±20% бар / bar
цвет / colour	серый / silver



Disegno / Drawing P637/L

■ **технические характеристики и размеры** | *technical and dimensional data*

Артикул Code	Емкость Capacity	Ø Диаметр Ø Diameter	Н высота H height	Макс.давление Max. pressure	Предуст.дав. Precharge	Соединение Connection
	литры / litres	мм / mm	мм / mm	бар/bar	бар/bar	
13Q6001204	12	435x342	100	3	1	3/4" G
13Q2001800	18	445x350	158	3,5	1	3/4" G
13Q2002400	24	445x350	178	3,5	1	3/4" G

■ **эксплуатационные характеристики** | *operating conditions*

максимальное рабочее давление / max. operating pressure	3 бара / bar
максимальная рабочая температура / max. operating temperature	90 °C
предустановленное давление / factory precharge	1±20% бар / bar
цвет / colour	красный / red



Disegno / Drawing 539/XL

■ **технические характеристики и размеры** | *technical and dimensional data*

Артикул Code	Емкость Capacity	Ø Диаметр Ø Diameter	Н высота H height	Макс.давление Max. pressure	Предуст.дав. Precharge	Соединение Connection
	литры / litres	мм / mm	мм / mm	бар/bar	бар/bar	
13L0000801	8	561x232	81	3	1	1/2" G

■ **эксплуатационные характеристики** | *operating conditions*

максимальное рабочее давление / max. operating pressure	3 бара / bar
максимальная рабочая температура / max. operating temperature	90 °C
предустановленное давление / factory precharge	1±20% бар / bar
цвет / colour	серый / silver



Запатентованные санитарные расширительные емкости для котлов / patented vessel for sanitary water



Disegno / Drawing 564

■ технические характеристики и размеры | technical and dimensional data

Артикул Code	Емкость Capacity	Ø Диаметр Ø Diameter	Н высота H height	Макс.давление Max. pressure	Предуст.дав. Precharge	Соединение Connection
	литры / litres	мм/mm	мм / mm	бар/bar	бар/bar	
150000203	2	121x83	291	8	3,5	1/2" G SST
150000300	3	121x83	454	8	3,5	1/2" G SST
150000413	4	121x83	602	8	3,5	1 / 2" G SST

■ эксплуатационные характеристики | operating conditions

максимальное рабочее давление / max. operating pressure	8 бар / bar
максимальная рабочая температура / max. operating temperature	-10/+99 °C
предустановленное давление / factory precharge	1±20% бар / bar
цвет / colour	серый / silver



Disegno / Drawing 564/F

■ технические характеристики и размеры | technical and dimensional data

Артикул Code	Емкость Capacity	Ø Диаметр Ø Diameter	Н высота H height	Макс.давление Max. pressure	Предуст.дав. Precharge	Соединение Connection
	литры / litres	мм/mm	мм / mm	бар/bar	бар/bar	
15H000200	2	93	401	10	3,5	1/2" G
15H000300	3	93	493	10	3,5	1/2" G
15H000400	4	93	603	10	3,5	1/2" G

■ эксплуатационные характеристики | operating conditions

максимальное рабочее давление / max. operating pressure	10бар / bar
максимальная рабочая температура /	-10/+99 °C
предустановленное давление/ factory precharge	3,5 бара / bar
цвет / colour	серый /silver



Disegno / Drawing 20016

■ технические характеристики и размеры | technical and dimensional data

Артикул Code	Емкость Capacity	Ø Диаметр Ø Diameter	Н высота H height	Макс.давление Max. pressure	Предуст.дав. Precharge	Соединение Connection
	литры / litres	мм/mm	мм / mm	бар/bar	бар/bar	
11A000200	2	142	196	10	3,5	1/2" G
11A000204	2	125	187	10	3,5	1/2" G
11A000300	3	125	255	10	3,5	1/2" G

■ эксплуатационные характеристики | operating conditions

максимально рабочее давление / max. operating pressure	10 бар / bar
максимальная рабочая температура / max. operating temperature	-10/ +99 °C
предустановленное давление / factory precharge	3,5±20% бар / bar
номинальный объем / nominal volume	2 л. / lt.
цвет / colour	серый / silver

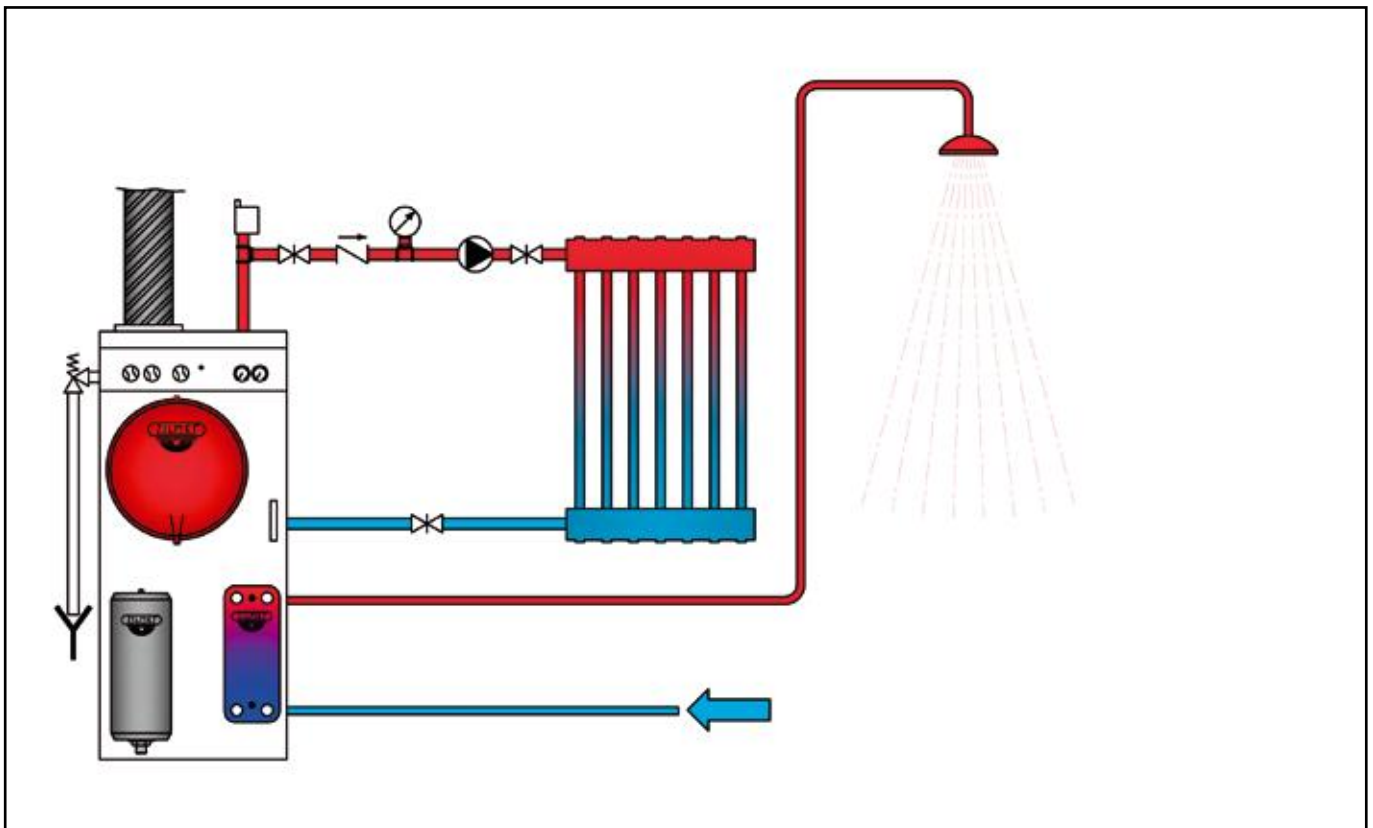
Эксплуатация

В замкнутых системах отопления вода не подлежит сжатию, и увеличение объема воды вследствие повышения температуры компенсируется с помощью расширительной емкости. Изначально предустановленное давление заводское давление с баке давит на диафрагму изнутри. При повышении температуры растущий объем воды давит на мембрану и вода поступает в бак, обеспечивая дополнительное пространство в системе отопления. С понижением температуры давление сжатого воздуха возвращает воду в систему. Это позволяет системе отопления поддерживать постоянное давление и помогает снизить энергопотребление.

Working

In a closed heating system water cannot be compressed and any increase in water volume due to the increase of its temperature is absorbed by the expansion vessel. When water is cold, the precharge pressure of the tank presses the diaphragm against the tank. As temperature increases, the expanded water volume pushes against the membrane and water enters the tank, providing additional space to the system. With the temperature decrease, the air cushion forces water back into the system. This permits the system to maintain the pressure, helping to reduce energy consumption.

■ пример применения | application example



Широкий выбор расширительных и санитарных баков Zilmet, по форме и размеру, позволяет удовлетворить требования различных производителей котельного оборудования.

The wide range of Zilmet expansion vessels and sanitary tanks, together with their many shapes and dimensions permit various solutions and fit into the newest and latest-design boilers.



Производитель
Италия, Лимена (Падова),
Виа Дель Санто, 242
Тел.: +39 049 7664901, факс: +39 049 767321

Headquarters
Via del Santo, 242 - 35010 Limena (PD) - Italy
Tel. +39 049 7664901 - Fax +39 049 767321
www.zilmet.com
zilmet@zilmet.it

Завод
Италия, Лимена (Падова), Виа Дель Санто, 242
Виа Виско, 2 - Виа Кольпи, 30 - Виа Тамбурин, 15/17
Багноли Ди Сопра (Падова) - Виа Ви Страда, 21/23

Production plants - Italy
Limena (PD) Via del Santo, 242
Via Visco, 2 - Via Colpi, 30
Via Tamburin, 15/17
Bagnoli di Sopra (PD) - Via V Strada, 21/23

Представительство
Zilmet Германия - www.zilmet.de
Zilmet США - www.zilmetusa.com

Branches
Zilmet Deutschland GmbH www.zilmet.de
Zilmet USA www.zilmetusa.com