

Wilo-PB. Насосы для водоснабжения.

Wilo-PB



Описание
Нормальнонасосывающие насосы для водоснабжения.

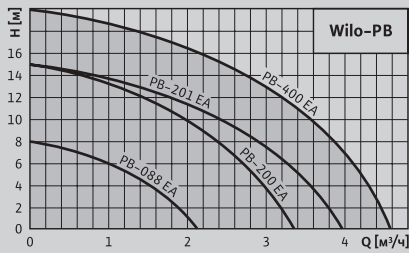
Применение
Повышение давления в системах холодного и горячего водоснабжения (до +80 °С), в том числе в централизованных системах. При нехватке давления воды в водопроводных кранах, а также в водонапорной системе перед газовыми колонками.

Достоинства

- Автоматическое ВКЛ/ВЫКЛ в зависимости от потребления воды
- Встроенная защита от сухого хода
- Встроенная тепловая защита
- Могут применяться для повышения давления горячей воды с температурой до +80 °С
- Специальное покрытие обеспечивает коррозионную стойкость
- Простое подсоединение к трубопроводу с помощью накидных гаек
- Низкий уровень шума

Технические данные

- Производительность макс. 4,5 м³/ч
- Напор макс. 20 м
- Напряжение 230 В, 50 Гц
- Рабочее давление макс. 3 бар
- Температура перекачиваемой жидкости макс. +80 °С
- Температура окружающей среды макс. +40 °С



ВИЛО РУС
Россия 123592 Москва
ул. Кулакова 20
Т +7 495 781 06 90
Ф +7 495 781 06 91
wilo@wilo.ru
www.wilo.ru



Филиалы ВИЛО РУС

| | | |
|--|--|---|
| Владивосток/склад 4232 26 93 33 | Новокузнецк 3843 74 29 95 | Сочи 8622 62 50 79 |
| Волгоград 8442 26 25 88 | Новосибирск/склад 383 363 23 70 | Тула 4872 31 54 51 |
| Екатеринбург/склад 343 345 03 50 | Омск 3812 66 07 55 | Тюмень 3452 27 37 04 |
| Иркутск/склад 3952 55 46 88 | Пермь 902 795 44 34 | Уфа 347 237 00 59 |
| Казань/склад 843 200 04 61 | Петропавловск-Камчатский/склад 4152 49 85 88 | Хабаровск/склад 4212 46 18 60 |
| Калининград/склад 906 230 28 36 | Пятигорск/склад 8793 36 36 76 | Челябинск 351 265 30 16 |
| Краснодар 861 225 16 33 | Ростов-на-Дону/склад 863 244 15 48 | Якутск/склад 4112 35 53 47 |
| Красноярск 391 236 59 54 | Самара/склад 846 277 84 19 | Ярославль 4852 58 55 89 |
| Москва/склад 495 781 06 94 | Санкт-Петербург 812 329 01 86 | |
| Нижний Новгород 831 277 76 06 | Саратов 8452 34 13 10 | |

Насосы и установки для водоснабжения Wilo-FWJ, HWJ, PW, PB.

Информационный проспект.



Wilo-Jet FWJ.

Установки водоснабжения.

Wilo-Jet FWJ



Описание

Готовая к подключению автоматическая самовсасывающая установка для водоснабжения, полива и орошения.

Применение

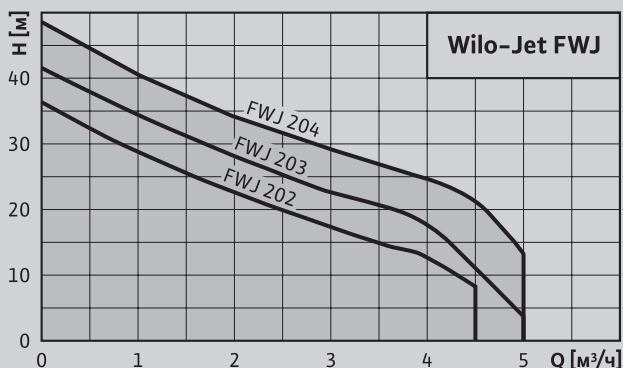
Подача чистой и дождевой воды из колодцев и резервуаров с глубины до 8 м. Идеально подходит для использования вне дома (на приусадебном участке или в саду).

Достоинства

- Автоматическая работа с устройством Fluidcontrol
- Встроенная защита от сухого хода и обратный клапан
- Встроенная тепловая защита мотора
- Все детали, контактирующие с жидкостью, выполнены в антикоррозийном исполнении
- Подключение со всасывающей и напорной сторон Rp 1
- Не требует технического обслуживания
- Ручка для переноски в качестве принадлежности (заказывается дополнительно)

Технические данные

- Производительность макс. 5 м³/ч
- Напор макс. 50 м
- Напряжение 230 В, 50 Гц
- Номинальная мощность макс. 1,1 кВт
- Рабочее давление 6 бар
- Температура перекачиваемой жидкости макс. +35 °С
- Температура окружающей среды макс. +40 °С
- Материалы насоса
 - нержавеющая сталь
 - норил



Wilo-Jet HWJ.

Установки водоснабжения.

Wilo-Jet HWJ



Описание

Готовая к подключению автоматическая самовсасывающая стационарная установка для водоснабжения, полива и орошения.

Применение

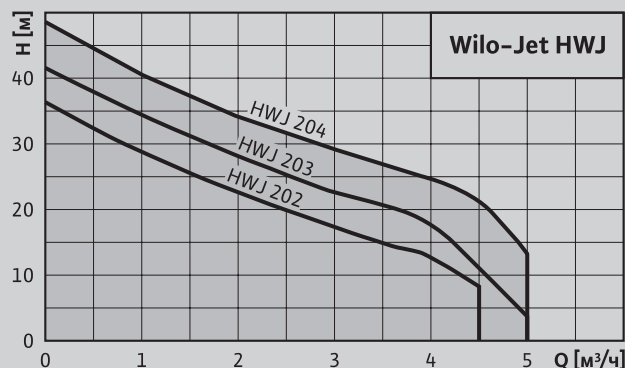
Подача воды из колодцев и резервуаров для повышения давления с глубины до 8 м. Идеально подходит в качестве установки водоснабжения в зданиях.

Достоинства

- Надежная автоматическая работа
- Малая частота включений насоса и предотвращение скачков давления благодаря использованию напорного мембранного бака объемом 20 или 50 л
- Встроенная тепловая защита мотора
- Возможность задания давления ВКЛ/ВЫКЛ насоса
- Подключение со всасывающей и напорной сторон Rp 1
- Полностью смонтированная установка, готовая к применению
- Быстрый и удобный монтаж

Технические данные

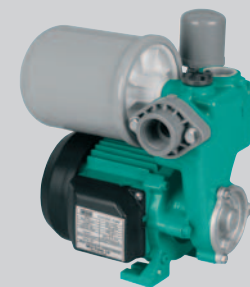
- Производительность макс. 5 м³/ч
- Напор макс. 50 м
- Напряжение 230 В, 50 Гц
- Номинальная мощность макс. 1,1 кВт
- Рабочее давление 6 бар
- Температура перекачиваемой жидкости макс. +35 °С
- Температура окружающей среды макс. +40 °С
- Материалы насоса
 - нержавеющая сталь
 - норил



Wilo-PW 175 EA.

Установки водоснабжения.

Wilo-PW 175 EA



Описание

Готовая к подключению автоматическая самовсасывающая установка для водоснабжения, полива и орошения, а также для использования дождевой воды.

Применение

Подача чистой и дождевой воды из колодцев и резервуаров с глубины до 8 м.

Достоинства

- Надежная автоматическая работа
- Самовсасывающий высоконапорный насос (высота всасывания до 8 м)
- Реле давления и напорный бак обеспечивают автоматическое ВКЛ/ВЫКЛ насоса в зависимости от потребления воды
- Встроенная тепловая защита мотора
- Напорный бак 1 л
- Компактная и легкая конструкция, обеспечивающая удобное обслуживание

Технические данные

- Производительность макс. 2,2 м³/ч
- Напор макс. 40 м
- Напряжение 230 В, 50 Гц
- Номинальная мощность макс. 0,35 кВт
- Рабочее давление 4 бар
- Температура перекачиваемой жидкости макс. +40 °С
- Температура окружающей среды макс. +40 °С

