

## Газовая арматура

## Реле давления газа, тип ÜB и NB

**Общая информация**

Конструкция и принцип действия соответствуют требованиям DIN 3398 и EN 1854.

Плавная настройка заданных значений производится на хорошо обозримом, легко доступном и удобном в обслуживании дисковом кулачке со шкалой в мбар.

**Применение**

Реле давления газа типоряда ÜB (макс.) и/или NB (мин.) осуществляет блокировку при превышении или занижении заданного значения.

Тип ÜB включается и блокирует при повышении давления.

Тип NB включается и блокирует при понижении давления.

О блокировке сообщает загорающаяся контрольная лампа на реле давления.

Разблокировка производится нажатием кнопки, после нормализации рабочего давления.

Реле давления газа тип ÜB и NB необходимы из-за особых инструкций некоторых европейских стран.

Общие указания, особенности конструкции и технические характеристики остаются такими же, как у реле давления газа типа GW (смотри 7-2.13 листы 1 и 2).

**Важные особенности конструкции**

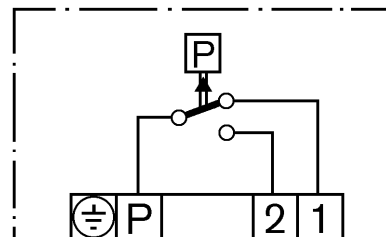
- Кожух изготовлен из прозрачного ударопрочного пластика
- Регулировочное колесико с саморегулированием
- Небольшой диапазон переключений благодаря коммутаторному блоку, с подшипниками с низким коэффициентом трения.

**Технические характеристики**

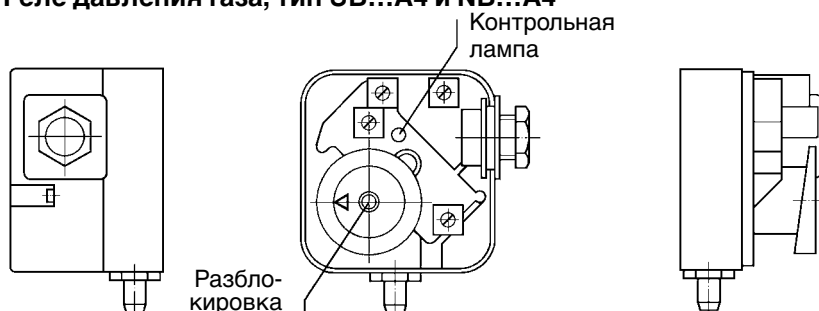
Вид защиты \_\_\_\_\_ IP54  
Температура окр. среды \_\_\_-15°C...+60°C  
Подключение к теплоносителю \_\_\_\_\_ внутренняя резьба R1/4x в GW...A4

Подключение к теплоносителю \_\_\_\_\_ плоская прокладка в GW...A2

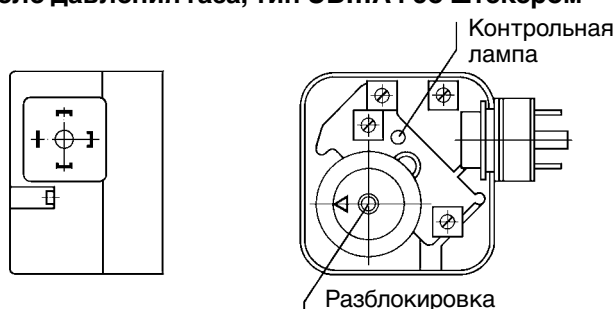
Электрическое подключение \_\_\_\_\_ по VDE  
Напряжение макс. 250 В переменный ток  
Коммутируемая мощность- омическая нагрузка 5А при 250 В  
Индуктивная нагрузка \_\_\_\_\_ cos phi=0,63А при 250 В  
Подключение \_\_\_\_\_ PG11 или штекерное



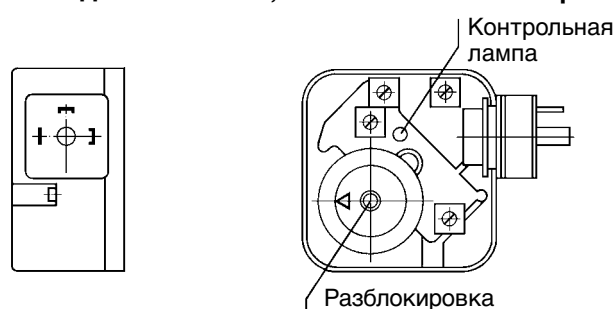
## Реле давления газа, тип ÜB...A4 и NB...A4



## Реле давления газа, тип ÜB...A4 со штекером



## Реле давления газа, тип NB...A2 со штекером

**Обзор типов**

| Обзор типов             | Диапазон настройки, мбар | Разность переключения, мбар | Макс. избыточное рабочее давление, мбар | Масса, кг | Идентификационный номер изделия | Номер заказа |
|-------------------------|--------------------------|-----------------------------|---|-----------|---------------------------------|--------------|
| ÜB 50 A4                | 2,5 – 50                 | 1                           | 400                                     | 0,3       | CE-0085 AO 3220                 | 691 362      |
| NB 50 A4                | 2,5 – 50                 | 1                           | 400                                     | 0,3       | CE-0085 AO 3220                 | 691 363      |
| ÜB 50 A4 (со штекером)* | 2,5 – 50                 | 1                           | 400                                     | 0,3       | CE-0085 AO 3220                 | 691 360      |
| NB 50 A2 (со штекером)* | 2,5 – 50                 | 1                           | 400                                     | 0,3       | CE-0085 AO 3220                 | 691 361      |