

# Горелки Weishaupt Новые жидкотопливные горелки WL10-C и WL20-C

Технический паспорт

–weishaupt–



# Новый класс мощности типоряда W

Новые жидкотопливные горелки Weishaupt WL10-C и WL20-C гармонично завершают производственную линию успешно применяемых в последние годы горелок с типоразмерами WL5-A, WL30-C и WL40-A.

Как и все новые горелки Weishaupt типоряда W горелки WL10 и WL20 использует самую современную цифровую технику для управления и контроля всех функций горелки.

Тем самым они отличаются благодаря особой точности, комфорту и выгодному соотношению цены и мощности.

## Экономичность

Лучшая техника, функциональный дизайн и гарантированное качество всегда были отличительным знаком продукции Weishaupt. Жидкотопливные горелки WL10-C и WL20-C представляют собой новый вид горелок, продолжающих эту линию наилучшим образом. Они отвечают всем требованиям к экономичной и экологически чистой работе при расходах на приобретение на особенно выгодных условиях.

## Полностью автоматическая работа

Горелки работают полностью автоматически. Они обеспечивают надежность работы различных теплогенераторов для отопления и горячей воды.

## Компактная конструкция

Все конструктивные элементы нового типа горелок собраны в единый блок и занимают минимум места.

Устройства для регулирования подачи воздуха и топлива хорошо обозриваемы и легко доступны. Горелки могут откидываться вправо на фланце для проведения сервисных работ. Благодаря этому в частности легко доступно устройство смешивания. Легко снимаемый кожух защищает все конструктивные элементы и электрические части горелки.

Особые признаки: радиально расположенный вентилятор, канал подвода воздуха, выложенный звукопоглощающим материалом, воздушная заслонка для регулировки забора воздуха с сервоприводом (для одноступенчатого исполнения

в опции) и управляемый микропроцессором менеджер горения.

Для надежного зажигания предусмотрен новый электронный аппарат зажигания W-ZG 01, который заменил у всех горелок Weishaupt типоряда W предшествующие трансформаторы зажигания.

## Кодированные штекерные соединения

Кодированные штекерные соединения обеспечивают правильное электрическое соединение всех элементов.

## Применение

Горелки типа WL10-C и WL20-C стандартного исполнения предназначены для работы на самых различных теплогенераторах, например, для генераторов горячего воздуха без изменения.

## Безопасность и надежность работы

Совершенная техника гарантирует безопасную и надежную работу жидкотопливных горелок. Отдельные детали и части горелки, как и сама горелка в целом подвергается тщательной проверке. Это гарантирует долговечную и надежную эксплуатацию.

## Виды топлива

Горелки работают на легком жидком топливе согласно DIN 51 603, часть 1.

## Способы и методы проверки

Горелки прошли испытания на соответствие образцу согласно DIN EN267 в независимой испытательной лаборатории.



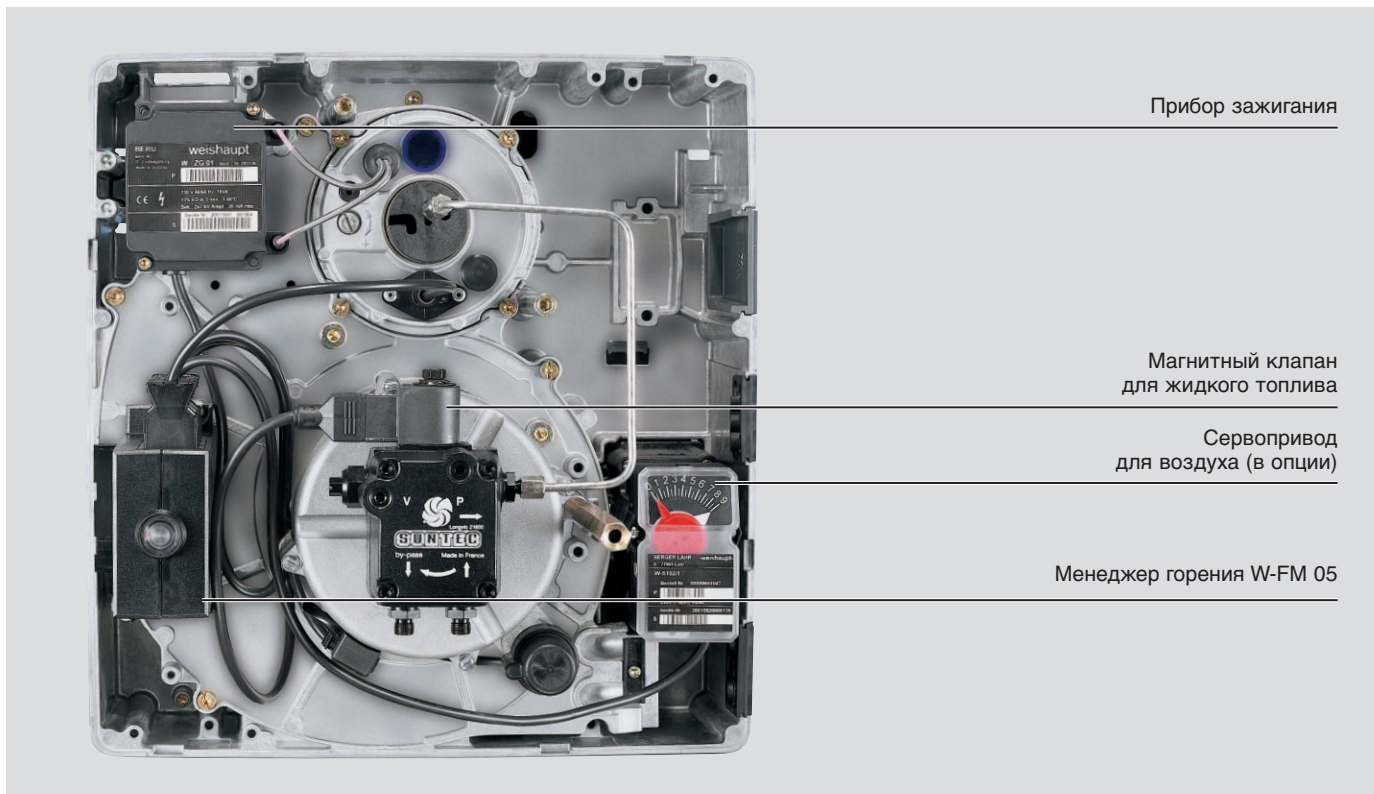
Горелки WL10-C и WL20-C соответствуют классу выбросов 2. Кроме того, они соответствуют следующим нормативам ЕС:

- по машиностроению 98/37/ЕС
- по электромагнитной совместимости EMV 89/336/ЕЭС
- по низкому напряжению 73/23/ЕЭС
- по КПД 92/42/ЕЭС
- по давлению 97/23/ЕС



# Одноступенчатое исполнение с менеджером горения W-FM 05

– weishaupt –



Исполнение одноступенчатое с сервоприводом

## Менеджер горения W-FM 05

Цифровой менеджер горения W-FM 05 осуществляет автоматическое управление и контроль всех функций горелки.

Цифровой менеджер горения обеспечивает связь горелки с другими системами. Подключение к информационной шине eBus позволяет специалисту осуществлять контроль за последовательностью выполнения функций горелки и производить диагностику при возникновении неисправности.

### Важнейшие элементы:

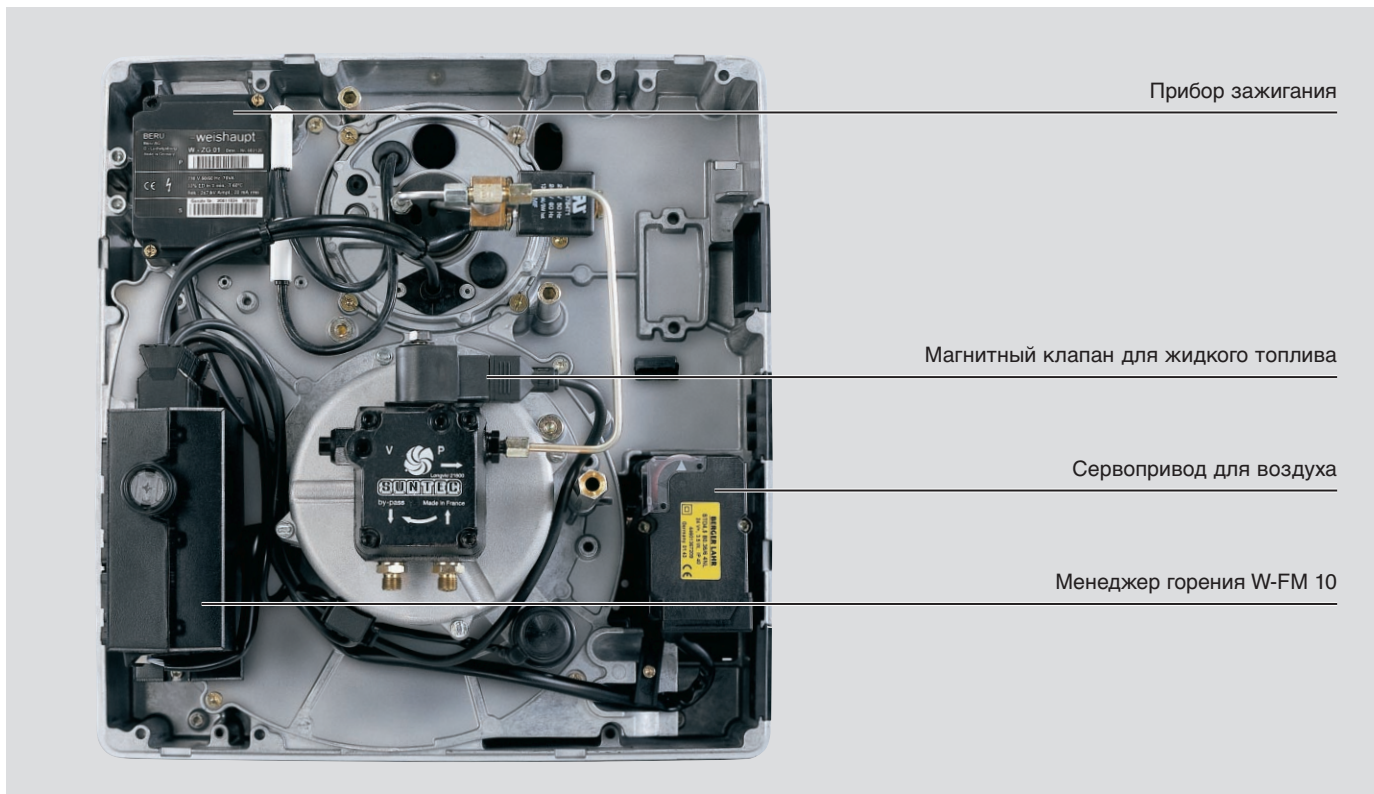
- менеджер горения с микропроцессорным управлением для одноступенчатого режима работы
- одинаковая конструкция для газовых и жидко топливных горелок
- 7-полюсный присоединительный штекер, встроенный в корпус горелки
- дистанционная электроразблокировка
- подключение информационной шины eBus

- возможность настройки времени предварительной продувки через информационную шину eBus с помощью компьютера
- соблюдение техники безопасности благодаря двум микропроцессорам (взаимный контроль)
- многоцветная индикация на жидкокристаллическом дисплее для изображения последовательности выполнения функций горелки и причины неисправности
- предназначено для использования на водогрейных установках для обеспечения непрерывного запроса на производство тепла (принудительное отключение горелки каждые 24 часа)
- подходит для использования на воздухоподогревателях и паровых котлах класса II и III



Менеджер горения W-FM 05

# Исполнение двухступенчатое с менеджером горения W-FM 10



Двухступенчатое исполнение, переключение по выбору через насос (WL20/1) или вторую форсунку (WL20/2).

## Менеджер горения W-FM 10

Цифровой менеджер горения W-FM 10 осуществляет автоматическое управление и контроль всех функций горелки.

Цифровой менеджер горения обеспечивает связь горелки с другими системами. Подключение к информационной шине eBus позволяет специалисту осуществлять контроль за последовательностью выполнения функций горелки и производить диагностику при возникновении неисправности.

### Важнейшие элементы:

- менеджер горения с микропроцессорным управлением для двухступенчатого режима работы
- одинаковая конструкция для газовых и жидкотопливных горелок
- Жидкотопливные горелки с датчиком пламени сопротивления
- 7+4-полюсный присоединительный штекер, встроенный в корпус горелки
- дистанционная электроразблокировка

- подключение информационной шины eBus
- возможность настройки времени предварительной продувки через информационную шину eBus с помощью компьютера
- соблюдение техники безопасности благодаря двум микропроцессорам (взаимный контроль)
- многоцветная индикация на жидкокристаллическом дисплее для изображения последовательности выполнения функций горелки и причины неисправности
- предназначено для использования на водогрейных установках для обеспечения непрерывного запроса на производство тепла (принудительное отключение горелки каждые 24 часа)
- подходит для использования на воздухоподогревателях и паровых котлах класса II и III



Менеджер горения W-FM 10



# Монтаж, настройка и обслуживание: просто, быстро и надежно

– weishaupt –

## Время – деньги

Горелки Weishaupt позволяют легко и просто осуществлять монтаж и в данном классе мощности. Установку горелки на котле может выполнять один человек.

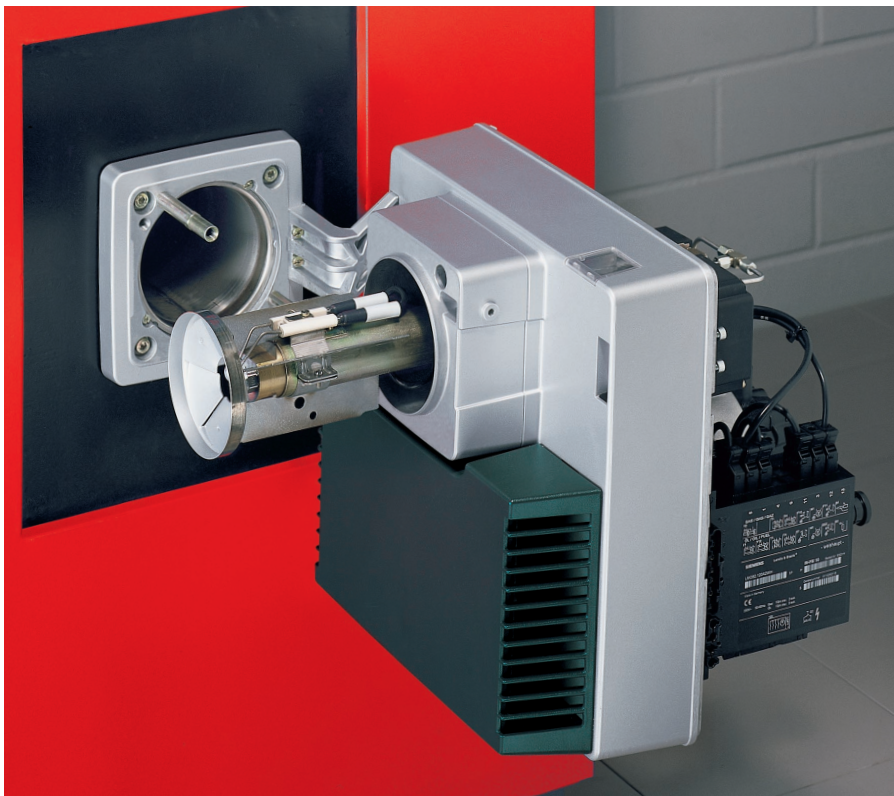
## Оптимальная доступность

Убедительным является уже визуальное впечатление после снятия кожуха горелки. Все конструктивные элементы доступно расположены, электрические штекерные соединения понятны и их не возможно перепутать. Соответственно прост и доступ к элементам при проведении ремонтных работ. Техника производит доверительное впечатление, поскольку она типична для Weishaupt.

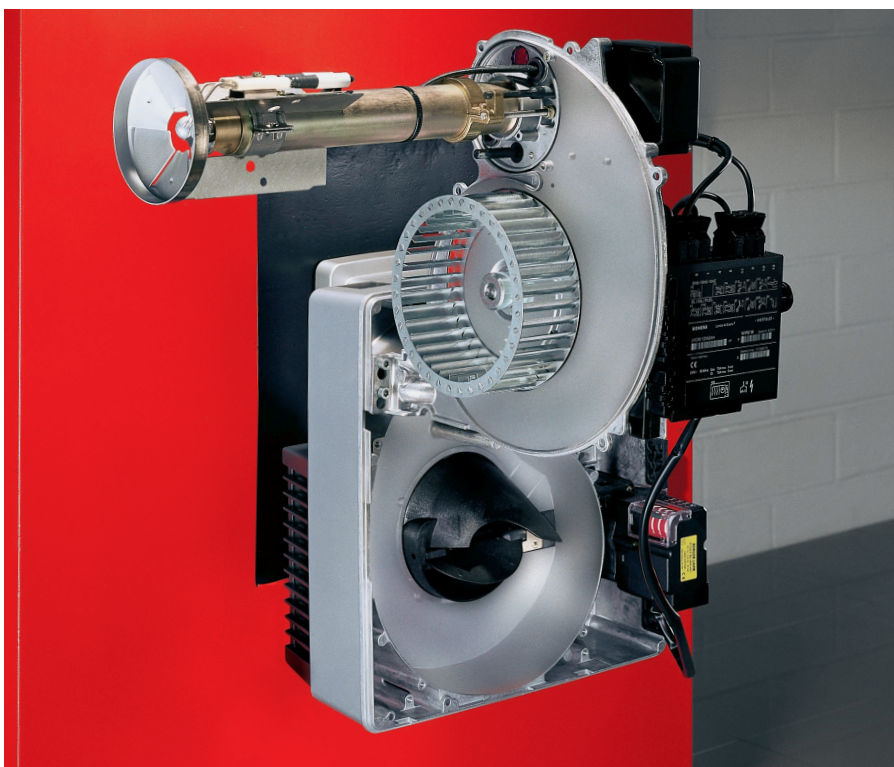
При проведении работ по обслуживанию устройства смешивания горелка легко и просто откидывается в сторону в положение обслуживания.

При проведении сервисных работ на вентиляторном колесе можно снять крышку корпуса с навесными деталями (менеджер горения и прочее), подвесив ее на время проведения работ в сервисное положение.

Ремонтные и сервисные работы очень удобно осуществлять спереди.



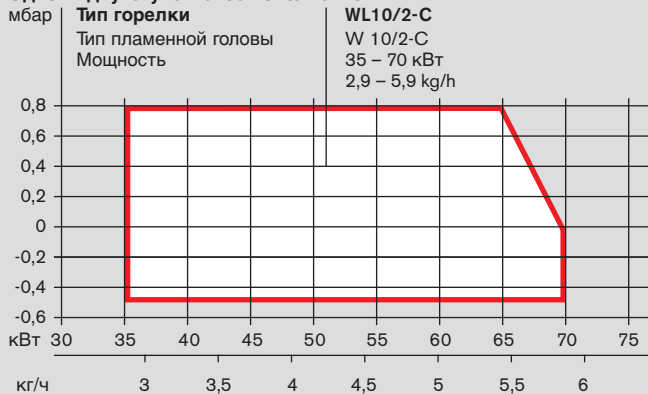
Горелка в положении обслуживания: Простой и легкий доступ к устройству смешивания



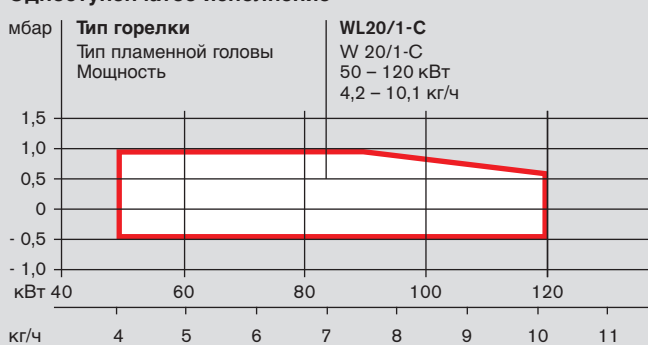
Крышка корпуса с навесными деталями в сервисном положении: Простой и легкий доступ к вентиляторному колесу.

# Технические характеристики

## Поле мощности жидкотопливной горелки WL10/2-C Одно- и двухступенчатое исполнение



## Поле мощности жидкотопливной горелки WL20/1-C Одноступенчатое исполнение



## Поле мощности жидкотопливной горелки WL20/2-C Одноступенчатое исполнение

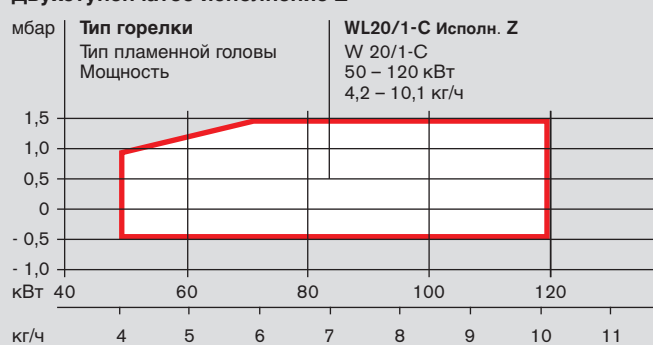


Мощности в зависимости от сопротивления в камере сгорания соответствуют максимальным значениям, замеренным согласно DIN 4787 часть 1 или EN 267 на идеализированных контрольных пламенных головах.

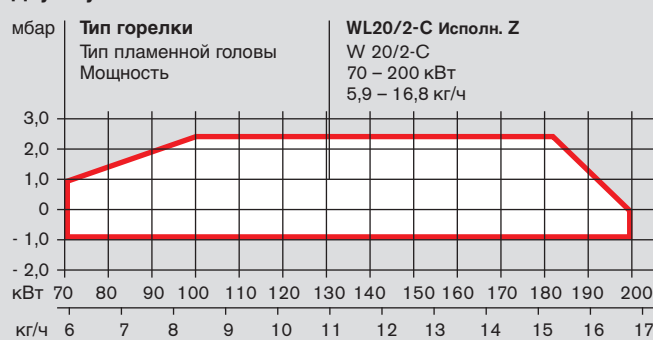
Все данные по мощности привязаны к температуре воздуха 20°C и высоте расположения над уровнем моря 500 м.

Данные по расходу топлива привязаны к теплотворной способности 11,91 кВтч/кг при работе с жидким топливом EL.

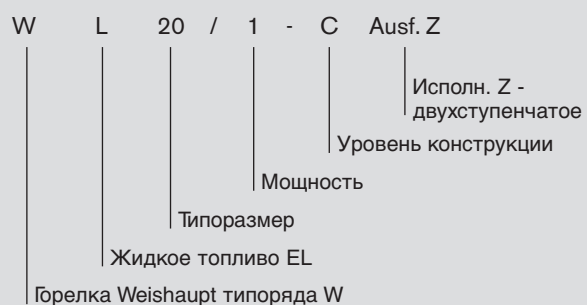
## Поле мощности жидкотопливной горелки WL20/1-C Двухступенчатое исполнение Z



## Поле мощности жидкотопливной горелки WL20/2-C Двухступенчатое исполнение Z



## Расшифровка типового обозначения



## Обзор типов

Тип горелки	Вид регулирования	№ заказа.	Мощность кВт	Расход топлива кг/ч	Обозначение-пламенной головы	Рег. Номер DIN CERTCO <sup>①</sup>
Горелки для работы на легком жидком топливе до 6 мм <sup>2</sup> /сек согласно DIN 51 603, часть 1						
WL10/2-C	Одноступенчатая	241 110 22	35 – 70	2,9 – 5,9	W 10/2-C	5G988/02
WL10/2-C	Одноступенчатая с сервоприводом	241 110 20	35 – 70	2,9 – 5,9	W 10/2-C	5G988/02
WL10/2-C Исп. Z	Двухступенчатая	241 110 23	35 – 70	2,9 – 5,9	W 10/2-C	5G988/02
WL20/1-C	Одноступенчатая	241 210 21	50 – 120	4,2 – 10,1	W 20/1-C	5G982/2001
WL20/1-C	Одноступенчатая с сервоприводом	241 210 11	50 – 120	4,2 – 10,1	W 20/1-C	5G982/2001
WL20/1-C Исп. Z	Двухступенчатая	241 213 21	50 – 120	4,2 – 10,1	W 20/1-C	5G982/2001
WL20/2-C	Одноступенчатая	241 210 22	70 – 150	5,9 – 12,6	W 20/2-C	5G982/2001
WL20/2-C	Одноступенчатая с сервоприводом	241 210 12	70 – 150	5,9 – 12,6	W 20/2-C	5G982/2001
WL20/2-C Исп. Z	Двухступенчатая	241 213 22	70 – 200	5,9 – 16,8	W 20/2-C	5G982/2001

<sup>①</sup> Согласно нормативу КПД 92/42/ЕЭГ

## Специальное исполнение

	WL10/2-C Номер заказа	WL20/1-C Номер заказа	WL20/2-C Номер заказа
Удлинение пламенной головы	на 100 мм	По запросу	240 003 84
Удлинение пламенной головы	на 200 мм	По запросу	240 004 85
Удлинение пламенной головы	на 300 мм	По запросу	240 003 86
Магнитный клапан в качестве дополнительного термозатвора	По запросу	240 003 87	240 003 87
Промежуточный фланец при мощности более 70 кВт	По запросу	240 003 72	–

## Техническое оснащение

Тип горелки	Менеджер горения	Двигатель	Сервопривод	Вентиляторное колесо	Прибор зажигания	Жидкотопливный насос	Топливные шланги	Масса около кг.	Датчик пламени
WL10/2-C	W-FM 05 От 220 до 240 В	ECK 03/F – 2 230 В, 50 Гц 0,13 кВт, 0,95 А Конд. 4 мкФ	W-St 02/2 (в опции)	146 x 40	W-ZG 01	AL 30 C	DN 4 мм 1200 мм подсоединение G 3/8	14 Кг	Фоторезистор QRB1B
WL10/2-C Исполн. Z	W-FM 10 От 220 до 240 В	ECK 03/F – 2 230 В, 50 Гц 0,13 кВт, 0,95 А Конд. 4 мкФ	W-STD 4.5	146 x 40	W-ZG 01	AT 45 C	DN 4 мм 1200 мм подсоединение G 3/8	14 Кг	Фоторезистор QRB1B
WL20/1-C WL20/2-C	W-FM 05 От 220 до 240 В	ECK 04/F – 2 230 В, 50 Гц 0,25 кВт, 1,5 А Конд. 8 мкФ	W-St 02/2 (в опции)	160 x 60	W-ZG 01	AL 30 C	DN 4 мм 1200 мм подсоединение G 3/8	20 Кг	Фоторезистор QRB1B
WL20/1-C Исполн. Z WL20/2-C Исполн. Z	W-FM 10 От 220 до 240 В	ECK 04/F – 2 230 В, 50 Гц 0,25 кВт, 1,5 А Конд. 8 мкФ	W-STD 4.5	160 x 60	W-ZG 01	AT 45 C AL 30 C	DN 4 мм 1200 мм подсоединение G 3/8	20,5 Кг	Фоторезистор QRB1B

**ЦЕНТРАЛЬНЫЙ РЕГИОН**

Москва (095) 783 68 47  
 Нижний Новгород (8312) 37 68 17  
 Саратов (8452) 27 74 94  
 Воронеж (0732) 77 02 35  
 Ярославль (0852) 79 57 32  
 Тула (0872) 40 44 10  
 Тверь (0822) 35 83 77  
 Белгород (0722) 31 63 58  
 Смоленск (0812) 64 49 96  
 Липецк 8 910 253 07 00

**СЕВЕРО-ЗАПАДНЫЙ РЕГИОН**

Санкт-Петербург (812) 718 62 19  
 Архангельск (8182) 20 14 44  
 Мурманск (8152) 44 76 16  
 Вологда (8172) 75 59 91  
 Петрозаводск (8142) 76 88 05  
 Великий Новгород (8162) 62 14 07

**ЮЖНЫЙ РЕГИОН**

Ростов-на-Дону (863) 236 04 63  
 Волгоград (8442) 95 83 88  
 Краснодар (861) 210 16 05  
 Астрахань (8512) 34 01 34  
 Ставрополь (8652) 26 98 53  
 Махачкала 8 928 224 98 91

**ПОВОЛЖСКИЙ РЕГИОН**

Казань (8432) 78 87 86  
 Самара (8462) 22 13 27  
 Ижевск (3412) 51 45 08  
 Оренбург (3532) 53 50 22  
 Пенза (8412) 32 00 42  
 Киров (8332) 56 60 95  
 Чебоксары (8352) 28 91 48  
 Саранск (8342) 24 44 34

**УРАЛЬСКИЙ РЕГИОН**

Екатеринбург (343) 217 27 00  
 Омск (3812) 45 14 30  
 Челябинск (3512) 73 69 43  
 Уфа (3472) 42 04 39

Пермь (3422) 19 59 52  
 Тюмень (3452) 59 30 03  
 Сыктывкар 8 912 866 98 83

**СИБИРСКИЙ РЕГИОН**

Новосибирск (383) 354 70 92  
 Красноярск (3912) 21 82 82  
 Барнаул (3852) 24 38 72  
 Хабаровск (4212) 32 75 54  
 Иркутск (3952) 47 24 34  
 Томск (3822) 52 93 75  
 Кемерово (3842) 25 93 44  
 Якутск (4112) 31 19 14

Печатный номер  
**83203146,**  
 июнь 2002

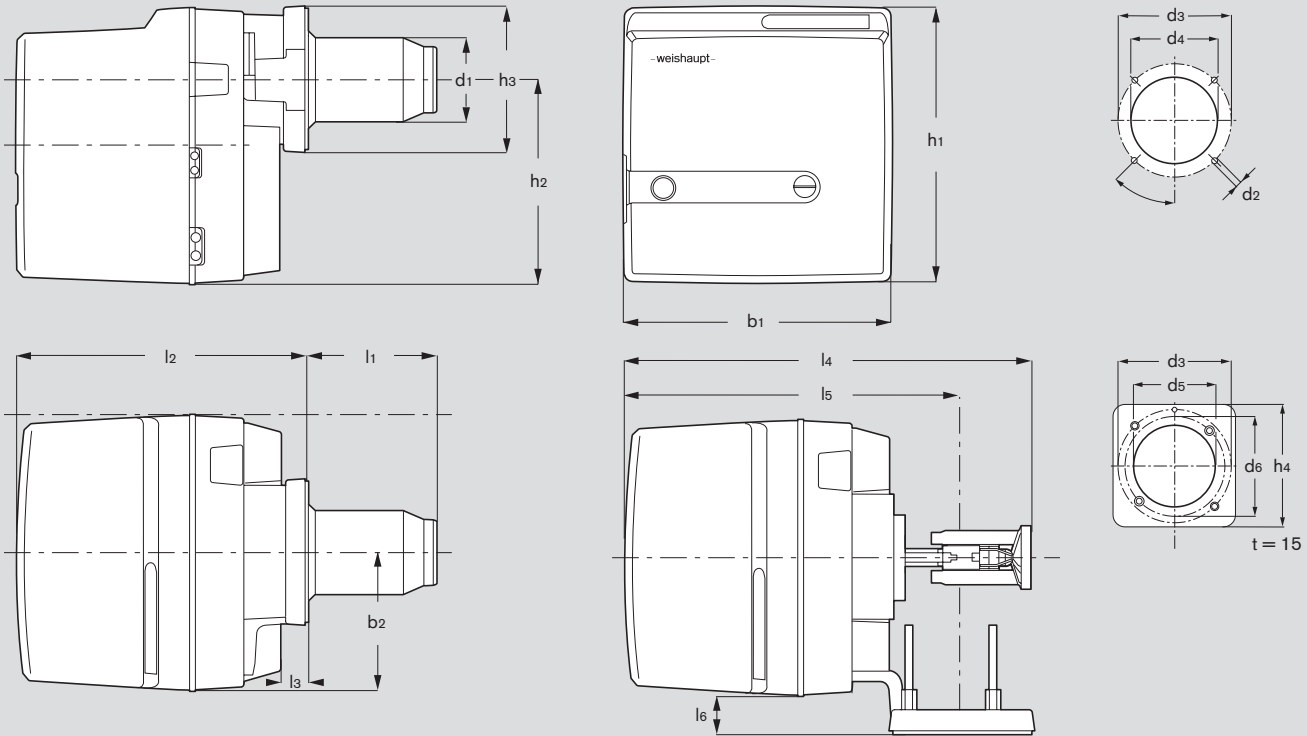
Фирма оставляет за собой право на внесение любых изменений.

Перепечатка запрещена.

[www.weishaupt.ru](http://www.weishaupt.ru)  
[www.razional.ru](http://www.razional.ru)

# Габаритные размеры Объем поставки

— weishaupt —



Тип горелки	Размеры в мм																	
	l1	l2	l3	l4	l5	l6	b1	b2	h1	h2	h3	h4	d1	d2	d3	d4	d5	d6
WL10/2-C	140	345	27	476	398	51	330	165	353	270	165	-	99	M8	150-170	110	-	-
WL10/2-C, Исполн. Z	140	345	27	476	398	51	330	165	353	270	165	-	99	M8	150-170	110	-	-
WL20/1-C	144	393	31	525	434	73	358	179	376	285	182	183	108	M8	170	130	123	150
WL20/2-C	174	393	31	558	434	73	358	179	376	285	182	183	120	M8	170	130	123	150

**Объем поставки**

- горелка с корпусом воздухозаборника, звукоизолированный
- крышка корпуса с двигателем горелки, жидкотопливным насосом и вентиляторным колесом
- фланец горелки с навесным устройством, крепежными винтами и фланцевым уплотнением

**Одноступенчатое исполнение**

- корпус регулятора воздуха без сервопривода регулировки воздушной заслонки (сервопривод в опции)

**Двухступенчатое исполнение**

- корпус регулятора воздуха с сервоприводом
- шток форсунки с подпорной шайбой и электродом зажигания
- пламенная голова
- электронный прибор зажигания W-ZG01 с помехозащищенными кабелями зажигания
- менеджер горения с микропроцессорным управлением тип W-FM 05 (одноступенчатое исполнение) тип W-FM 10 (двухступенчатое исполнение) со встроенным штекерным соединением и 7-полюсным подключением шины eBus

- защитный кожух
- топливные шланги