



ВОЗДУХОТЕХНИКА

Акционерное Общество



РАБОЧИЕ КОЛЕСА ВЕНТИЛЯТОРОВ ВЕНТИЛЯЦИОННЫЕ АГРЕГАТЫ

PlugFan

для применения в установках обработки воздуха

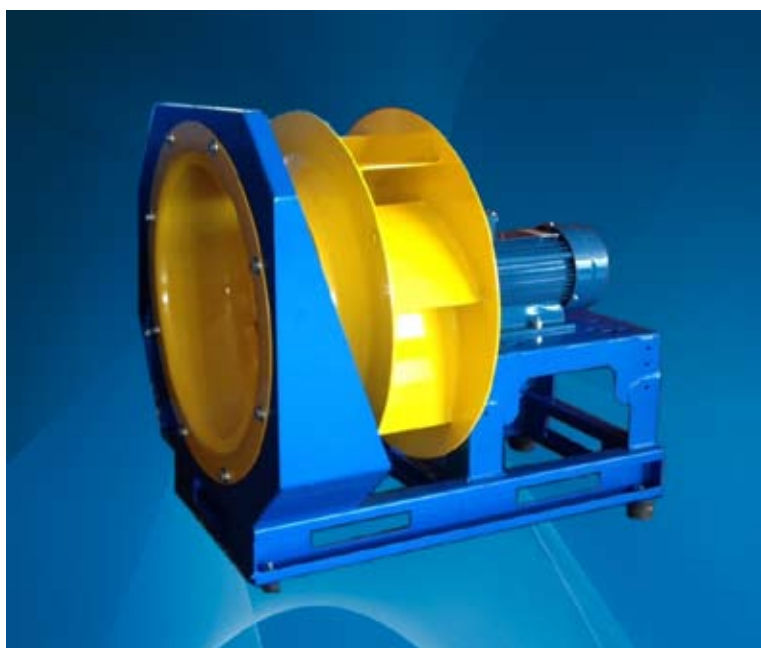
НАЗНАЧЕНИЕ



Вентиляционные агрегаты PlugFan («свободное колесо») – служат для применения в качестве основного вентиляторного узла в приточных установках и системах центрального кондиционирования воздуха.

Большинство выпускаемых вентиляционных агрегатов используются в специальном исполнении для установок общепромышленной вентиляции и установок специального назначения, где предъявляются повышенные требования к точности аэродинамических характеристик и прочности конструкции. Вентиляционные агрегаты подбираются индивидуально в зависимости от типа двигателя, исполнения под требования заказчика.

Исполнение 1 (общепромышленное)



2

Исполнение 2 (специальное)



ТЕХНИЧЕСКИЕ ХАРАКТЕРИСТИКИ ВЕНТИЛЯЦИОННЫХ АГРЕГАТОВ PLUGFAN

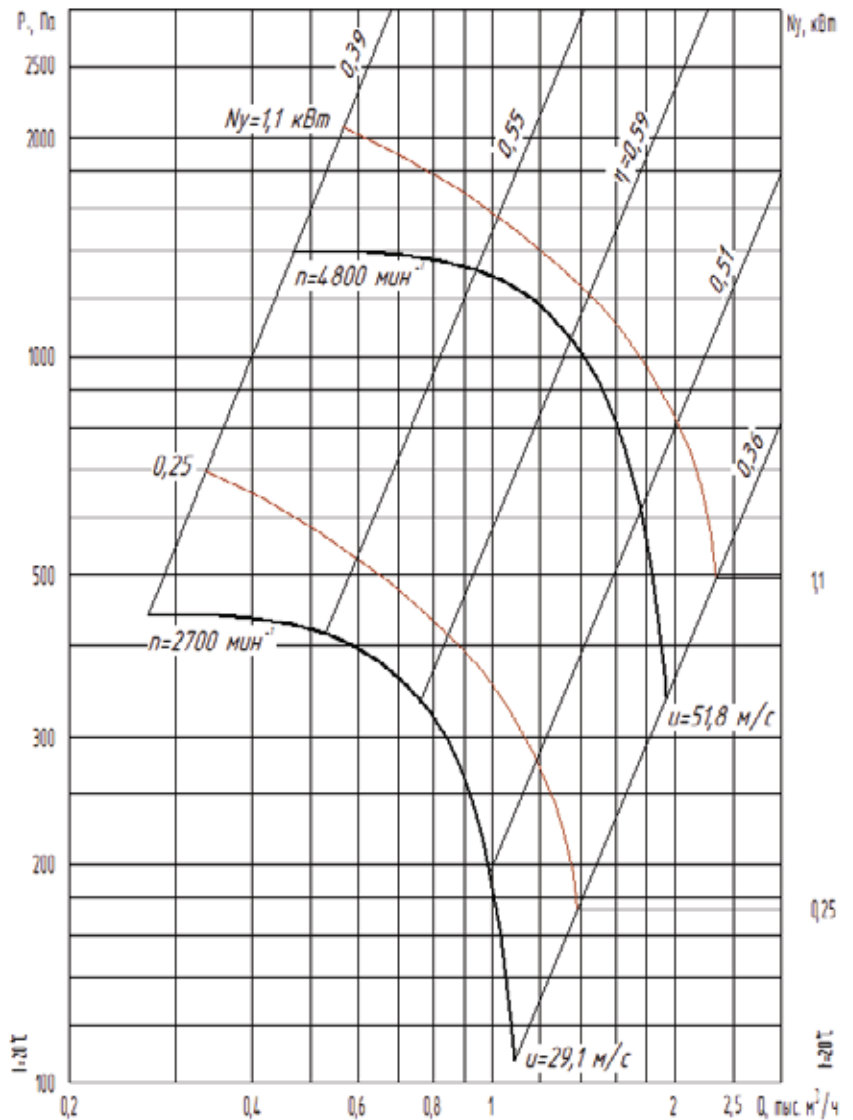
Исполнение 1 (общепромышленное)

РК-НЗЛ-200-1



Описание:

- ▶ количество лопастей: 7
- ▶ макс. температура перемещаемого воздуха: 40°C
- ▶ min. температура перемещаемого воздуха: - 20°C
- ▶ защита двигателя IP 54
- ▶ рабочее колесо: сталь, сварное
- ▶ окраска RAL1021 (желтый)
- ▶ частотное регулирование двигателя



Наименование	Мощность двигателя кВт	Обороты ном об/мин	Ток двигателя ном I, (А)	Обороты макс об/мин	Типоразмер двигателя	Частотный регулятор
РК-НЗЛ-200/1-0,25	0,25	2700	0,70	2700	56В	АТВ212Н075N4
РК-НЗЛ-200/1-1,10	1,10	2820	2,40	4800	71В	АТВ212НУ15N4

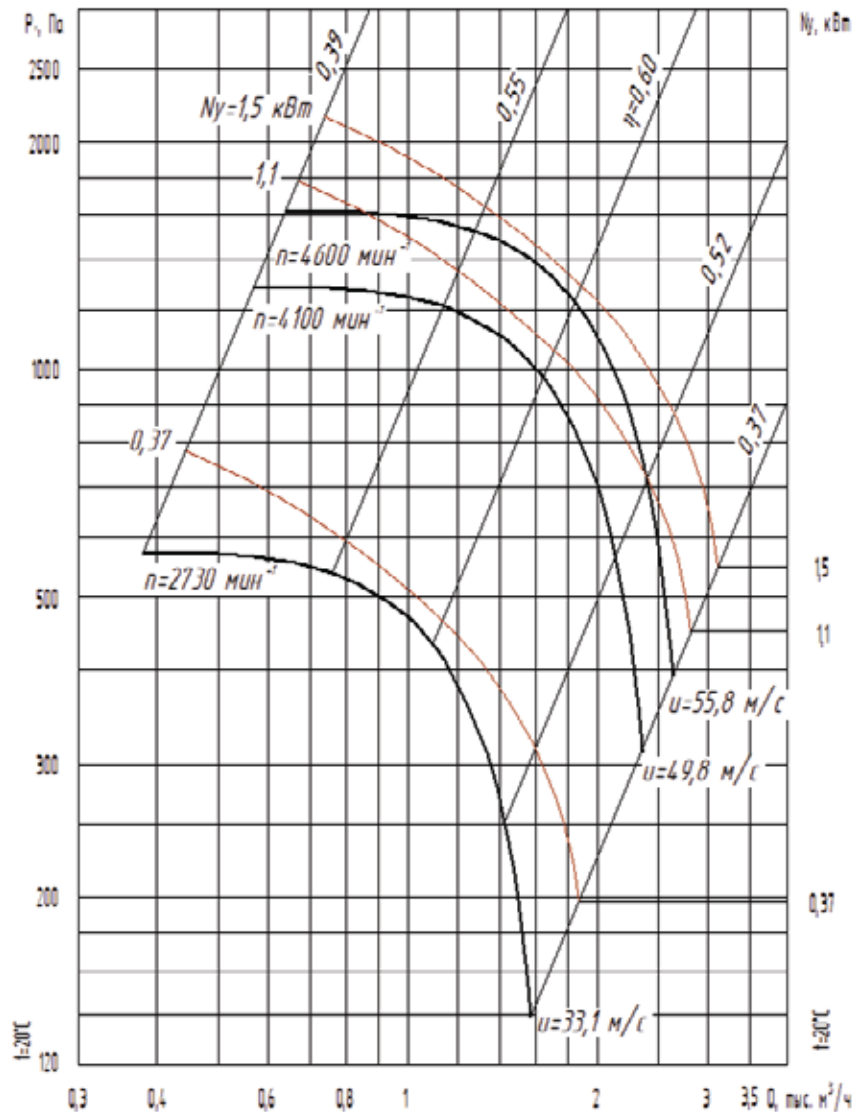
Исполнение 1 (общепромышленное)

РК-НЗЛ-225-1



Описание:

- ▶ количество лопастей: 7
- ▶ макс. температура перемещаемого воздуха: 40°C
- ▶ min. температура перемещаемого воздуха: - 20°C
- ▶ защита двигателя IP 54
- ▶ рабочее колесо: сталь, сварное
- ▶ окраска RAL1021 (желтый)
- ▶ частотное регулирование двигателя



Наименование	Мощность двигателя кВт	Обороты ном об/мин	Ток двигателя ном I, (А)	Обороты мах об/мин	Типоразмер двигателя	Частотный регулятор
РК-НЗЛ-225/1-0,37	0,37	2730	0,91	2730	63А	АТV212Н075N4
РК-НЗЛ-225/1-1,10	1,10	2820	2,40	4100	71В	АТV212НУ15N4
РК-НЗЛ-225/1-1,50	1,50	2820	3,20	4600	80А	АТV212НУ15N4

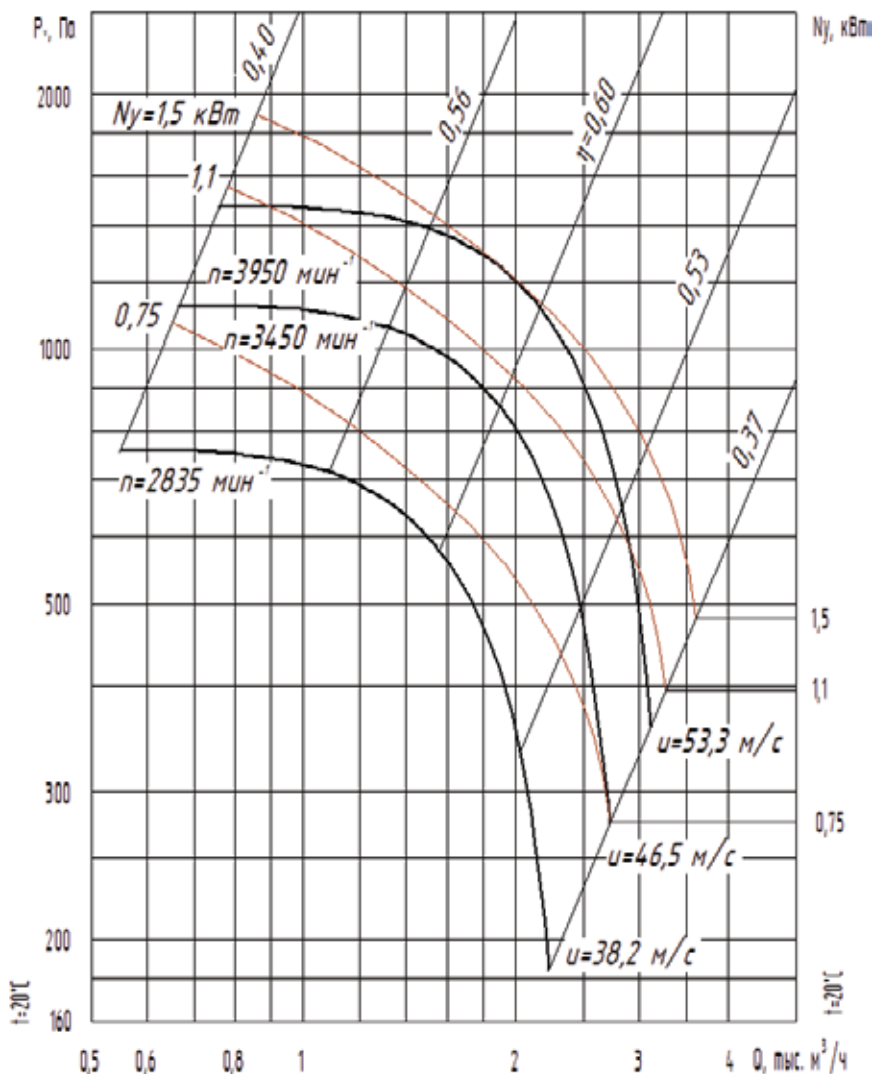
Исполнение 1 (общепромышленное)

РК-НЗЛ -250-1



Описание:

- ▶ количество лопастей: 7
- ▶ макс. температура перемещаемого воздуха: 40°C
- ▶ мин. температура перемещаемого воздуха: - 20°C
- ▶ защита двигателя IP 54
- ▶ рабочее колесо: сталь, сварное
- ▶ окраска RAL1021 (желтый)
- ▶ частотное регулирование двигателя



Наименование	Мощность двигателя кВт	Обороты ном об/мин	Ток двигателя ном I, (А)	Обороты макс об/мин	Типоразмер двигателя	Частотный регулятор
РК-НЗЛ -250/1-0,75	0,75	2835	1,31	2835	71А	АТV212Н075N4
РК-НЗЛ -250/1-1,10	1,10	2820	2,40	3450	71В	АТV212НU15N4
РК-НЗЛ -250/1-1,50	1,50	2820	3,20	3950	80А	АТV212НU15N4

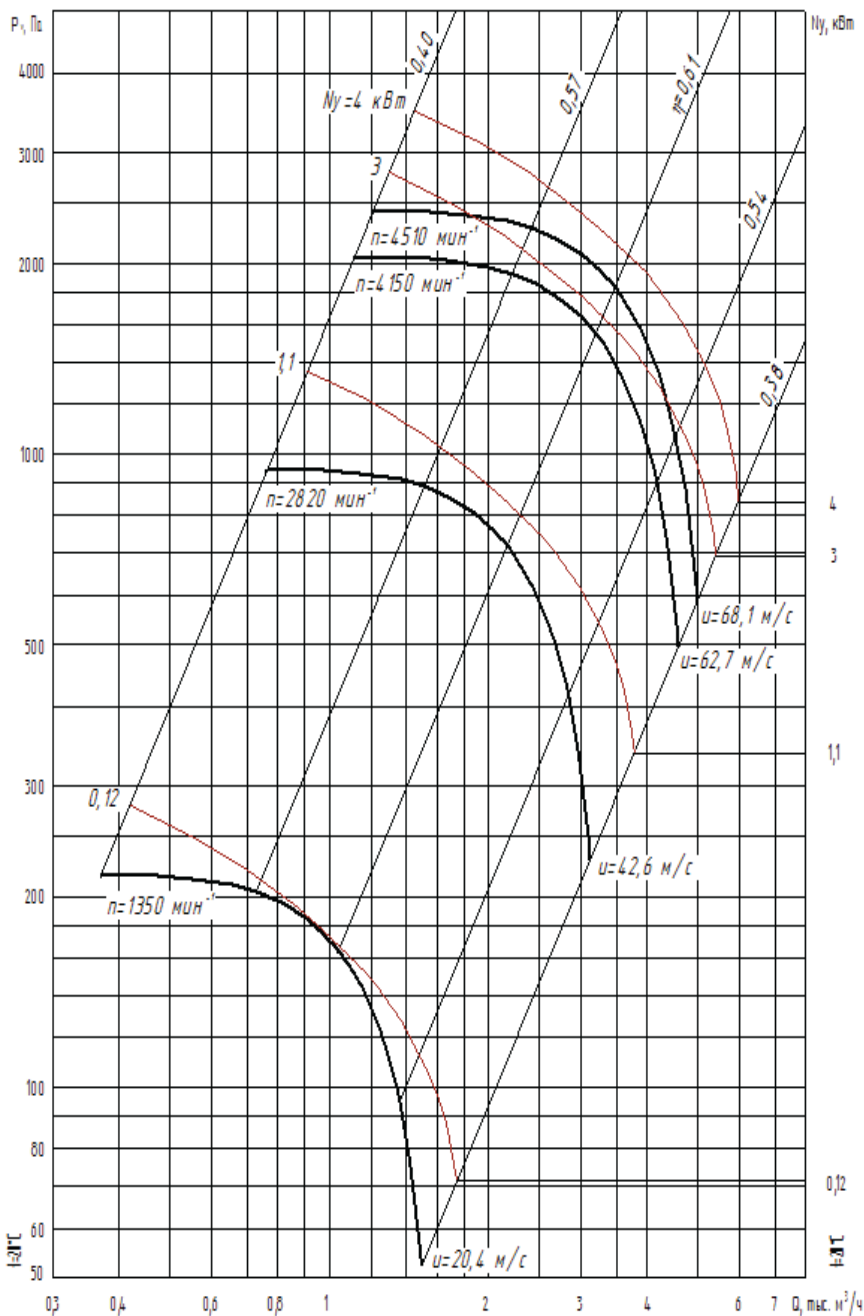
Исполнение 1 (общепромышленное)

РК-НЗЛ-280-1



Описание:

- ▶ количество лопастей: 7
- ▶ макс. температура перемещаемого воздуха: 40°C
- ▶ min. температура перемещаемого воздуха: - 20°C
- ▶ защита двигателя IP 54
- ▶ рабочее колесо: сталь, сварное
- ▶ окраска RAL1021 (желтый)
- ▶ частотное регулирование двигателя



Наименование	Мощность двигателя кВт	Обороты ном об/мин	Ток двигателя ном I, (А)	Обороты макс об/мин	Типоразмер двигателя	Частотный регулятор
РК-НЗЛ-280/1-0,12	0,12	1350	0,44	1350	56А	АТВ212Н075N4
РК-НЗЛ-280/1-1,10	1,10	2820	2,40	2820	71В	АТВ212НУ15N4
РК-НЗЛ-280/1-3,00	3,00	2805	6,50	4150	90L	АТВ212НУ30N4
РК-НЗЛ-280/1-4,00	4,00	2850	8,40	4510	100S	АТВ212НУ40N4

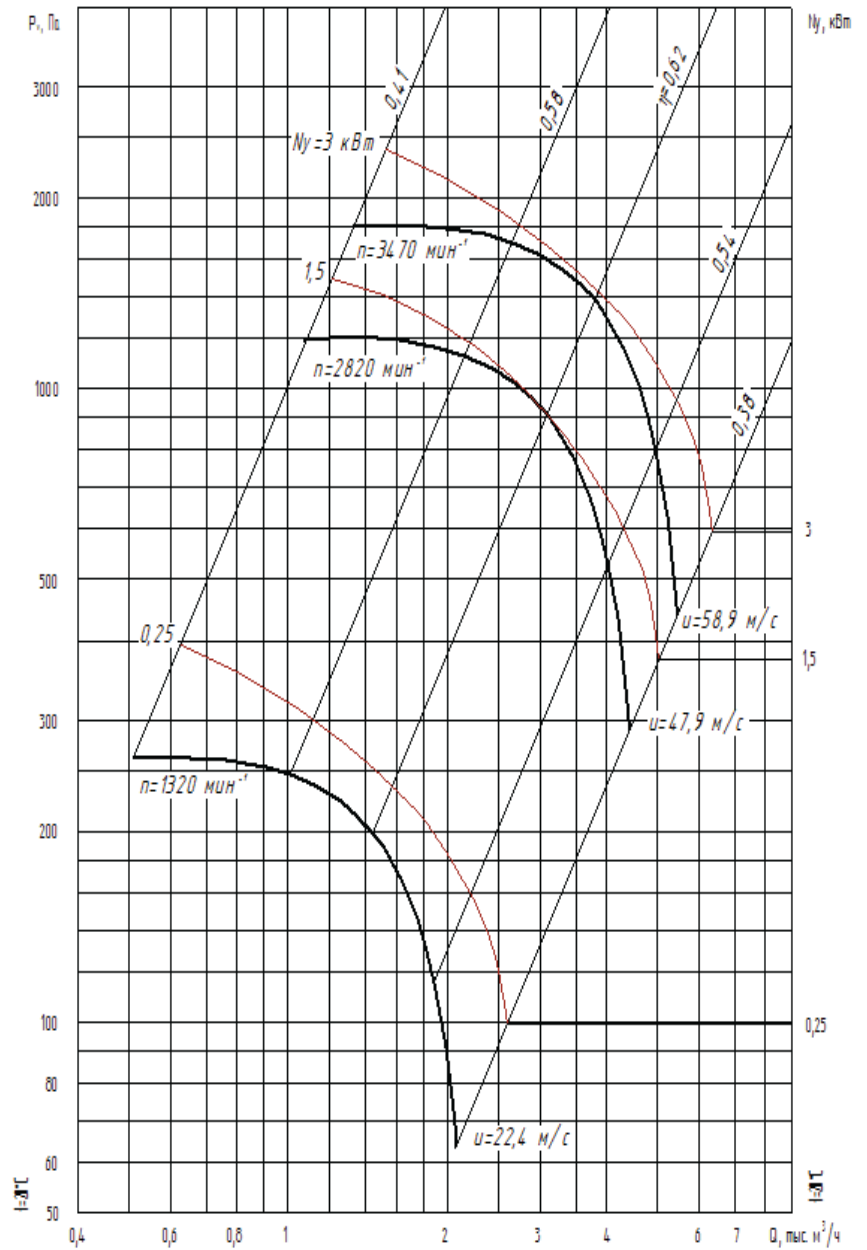
Исполнение 1 (общепромышленное)

РК-НЗЛ -315-1



Описание:

- ▶ количество лопастей: 7
- ▶ макс. температура перемещаемого воздуха: 40°C
- ▶ min. температура перемещаемого воздуха: - 20°C
- ▶ защита двигателя IP 54
- ▶ рабочее колесо: сталь, сварное
- ▶ окраска RAL1021 (желтый)
- ▶ частотное регулирование двигателя



Наименование	Мощность двигателя кВт	Обороты ном об/мин	Ток двигателя ном I, (A)	Обороты макс об/мин	Типоразмер двигателя	Частотный регулятор
РК-НЗЛ-315/1-0,25	0,25	1320	0,83	1320	63A	ATV212H075N4
РК-НЗЛ-315/1-1,5	1,50	2820	3,20	2820	80A	ATV212HU15N4
РК-НЗЛ-315/1-3,00	3,00	2805	6,50	3470	90L	ATV212HU30N4

Исполнение 1 (общепромышленное)

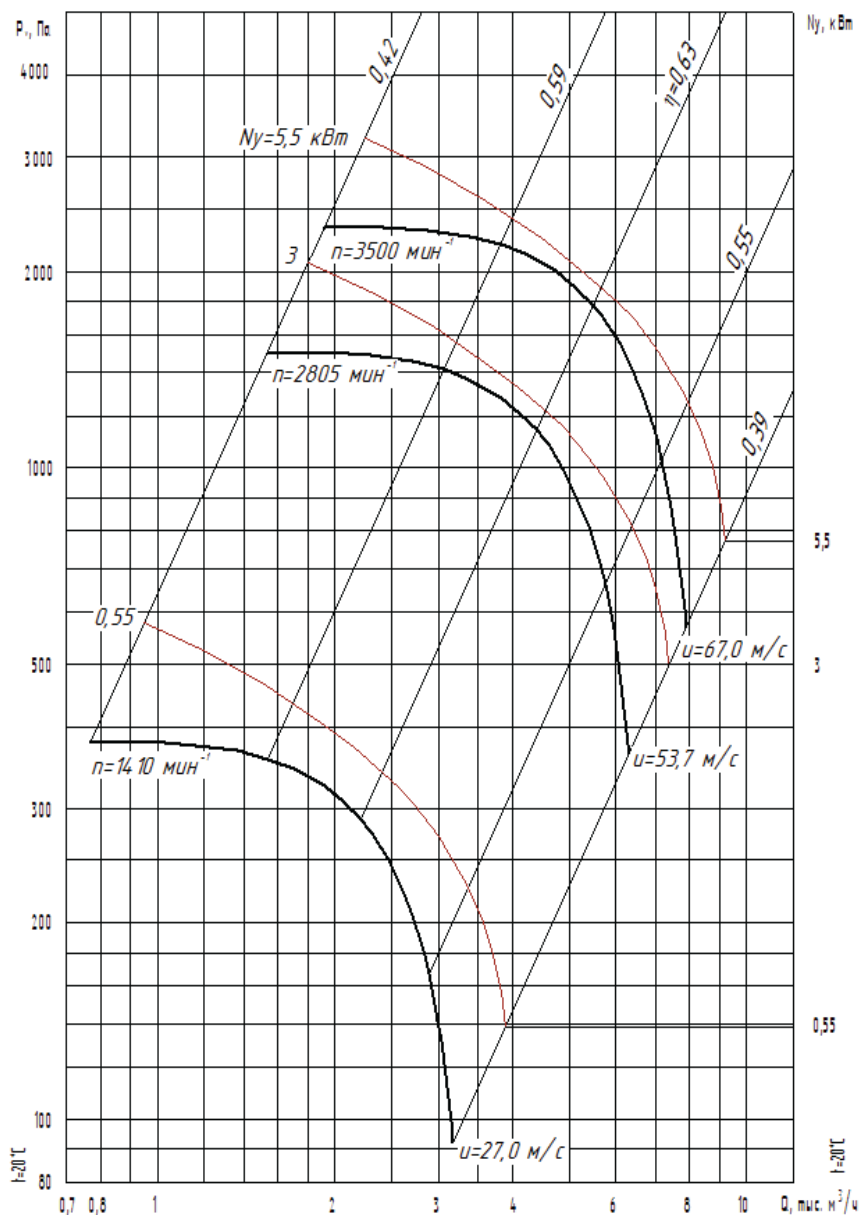
РК-НЗЛ -355-1



Описание:

- ▶ количество лопастей: 7
- ▶ макс. температура перемещаемого воздуха: 40°C
- ▶ min. температура перемещаемого воздуха: - 20°C
- ▶ защита двигателя IP 54
- ▶ рабочее колесо: сталь, сварное
- ▶ окраска RAL1021 (желтый)
- ▶ частотное регулирование двигателя

8



Наименование	Мощность двигателя кВт	Обороты ном об/мин	Ток двигателя ном I, (A)	Обороты max об/мин	Типоразмер двигателя	Частотный регулятор
РК-НЗЛ-355/1-0,55	0,55	1410	1,50	1410	71A	ATV212H075N4
РК-НЗЛ-355/1-3,00	3,00	2805	6,50	2805	90L	ATV212HU30N4
РК-НЗЛ-355/1-5,50	5,50	2890	11	3500	100L	ATV212HU55N4

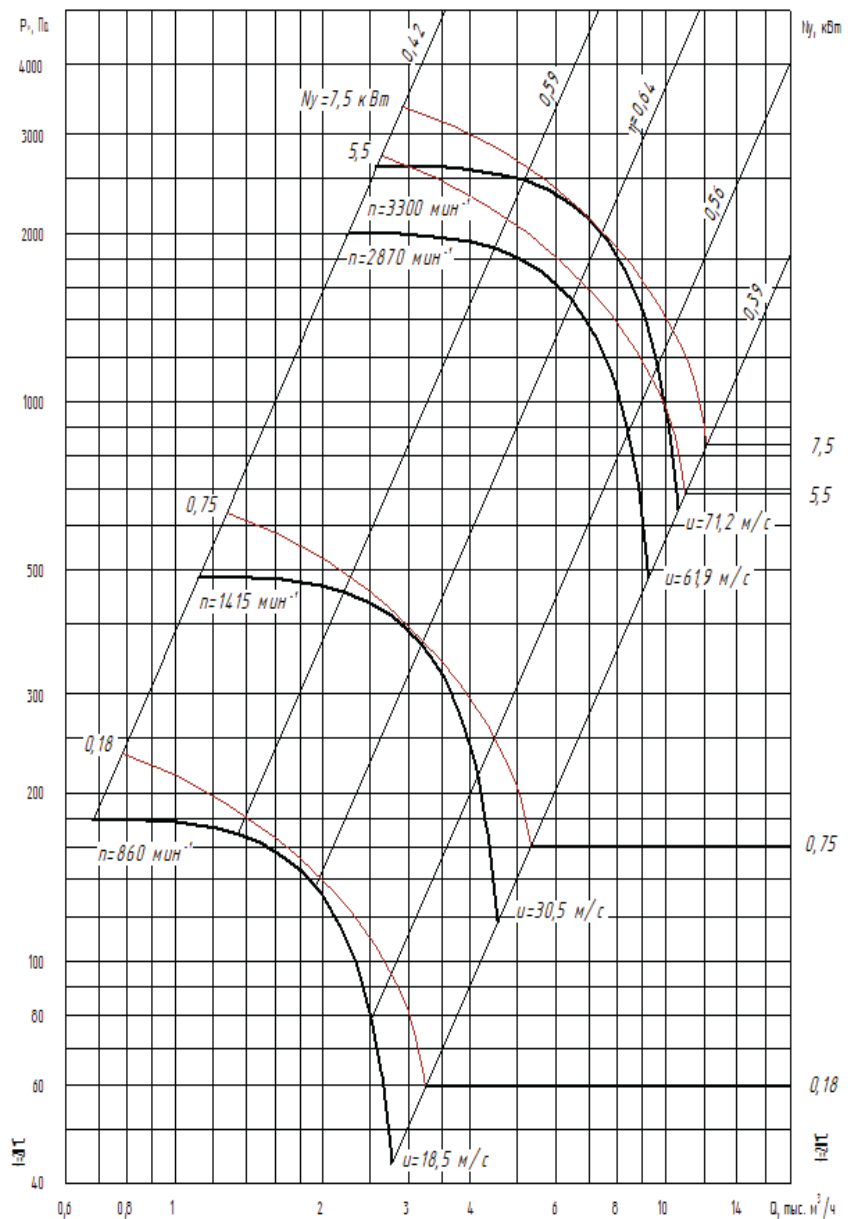
Исполнение 1 (общепромышленное)

РК-НЗЛ-400-1



Описание:

- ▶ количество лопастей: 7
- ▶ макс. температура перемещаемого воздуха: 40°C
- ▶ min. температура перемещаемого воздуха: - 20°C
- ▶ защита двигателя IP 54
- ▶ рабочее колесо: сталь, сварное
- ▶ окраска RAL1021 (желтый)
- ▶ частотное регулирование двигателя



9

Наименование	Мощность двигателя кВт	Обороты ном об/мин	Ток двигателя ном I, (А)	Обороты max об/мин	Типоразмер двигателя	Частотный регулятор
РК-НЗЛ-400/1-0,18	0,18	860	0,69	860	63А	АТV212Н075N4
РК-НЗЛ-400/1-0,75	0,75	1415	2,20	1415	71В	АТV212Н075N4
РК-НЗЛ-400/1-5,50	5,50	2870	11,0	2870	100L	АТV212НУ55N4
РК-НЗЛ-400/1-7,50	7,50	2885	14,7	3300	112M	АТV212НУ75N4

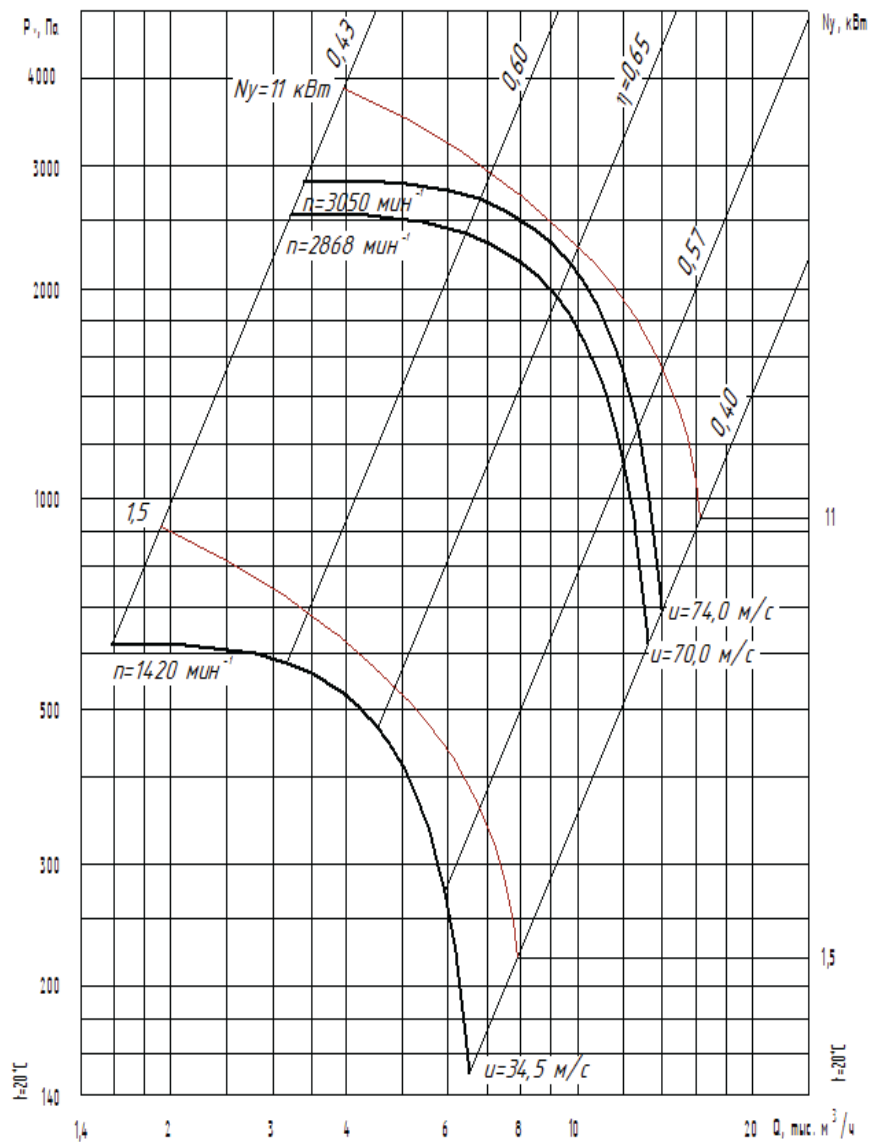
Исполнение 1 (общепромышленное)

РК-НЗЛ-450-1



Описание:

- ▶ количество лопастей: 7
- ▶ макс. температура перемещаемого воздуха: 40°C
- ▶ мин. температура перемещаемого воздуха: - 20°C
- ▶ защита двигателя IP 54
- ▶ рабочее колесо: сталь, сварное
- ▶ окраска RAL1021 (желтый)
- ▶ частотное регулирование двигателя



Наименование	Мощность двигателя кВт	Обороты ном об/мин	Ток двигателя ном I, (А)	Обороты макс об/мин	Типоразмер двигателя	Частотный регулятор
РК-НЗЛ-450/1-1,50	1,50	1420	3,60	1420	80В	ATV212HU15N4
РК-НЗЛ-450/1-11,0	11,0	2885	21,0	2885	132М	ATV212HD11N4
РК-НЗЛ-450/1-11,0	11,0	2885	21,0	3050	132М	ATV212HD11N4

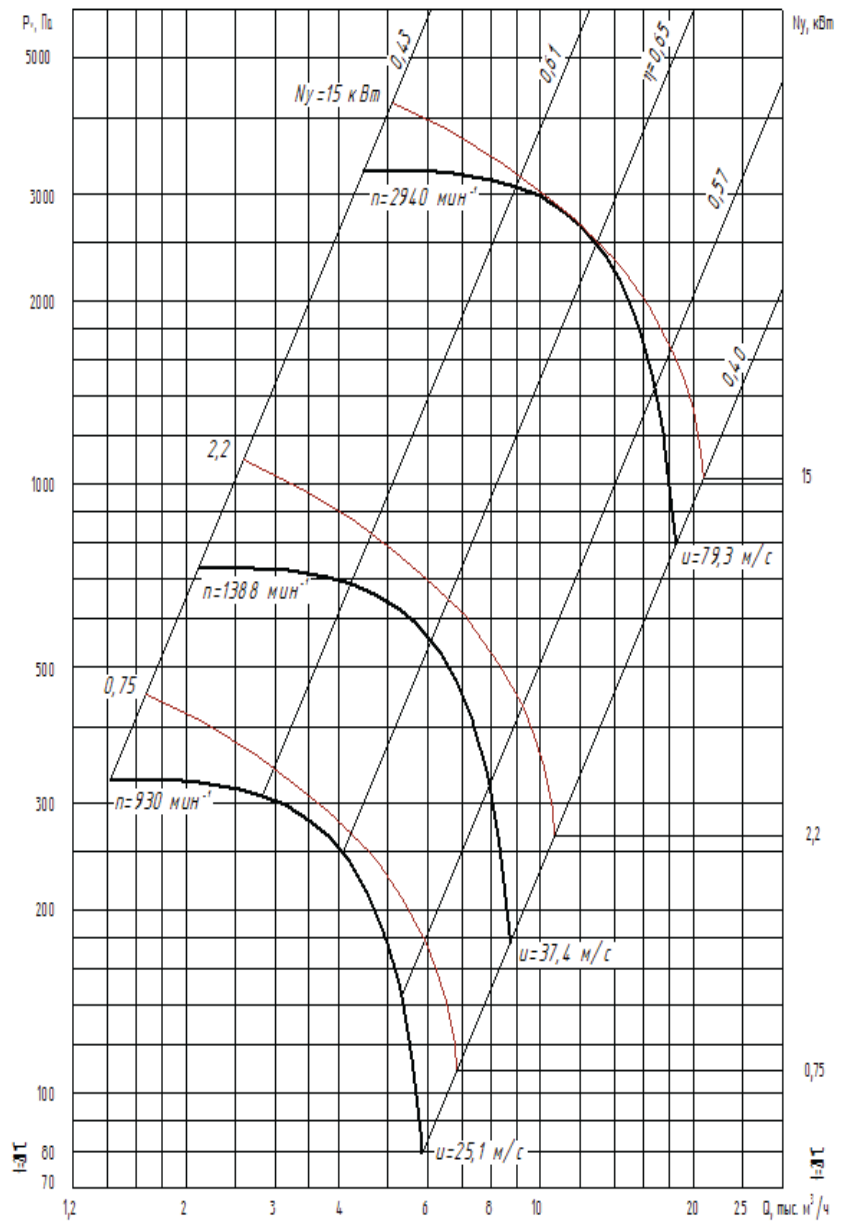
Исполнение 1 (общепромышленное)

РК-НЗЛ-500-1



Описание:

- ▶ количество лопастей: 7
- ▶ макс. температура перемещаемого воздуха: 40°C
- ▶ min. температура перемещаемого воздуха: - 20°C
- ▶ защита двигателя IP 54
- ▶ рабочее колесо: сталь, сварное
- ▶ окраска RAL1021 (желтый)
- ▶ частотное регулирование двигателя



11

Наименование	Мощность двигателя кВт	Обороты ном об/мин	Ток двигателя ном I, (A)	Обороты max об/мин	Типоразмер двигателя	Частотный регулятор
РК-НЗЛ-500/1-0,75	0,75	930	2,30	930	80A	ATV212H075N4
РК-НЗЛ-500/1-2,20	2,20	1388	5,10	1388	90L	ATV212HU22N4
РК-НЗЛ-500/1-15,0	15,0	2940	30,0	2940	160S	ATV212HD15N4

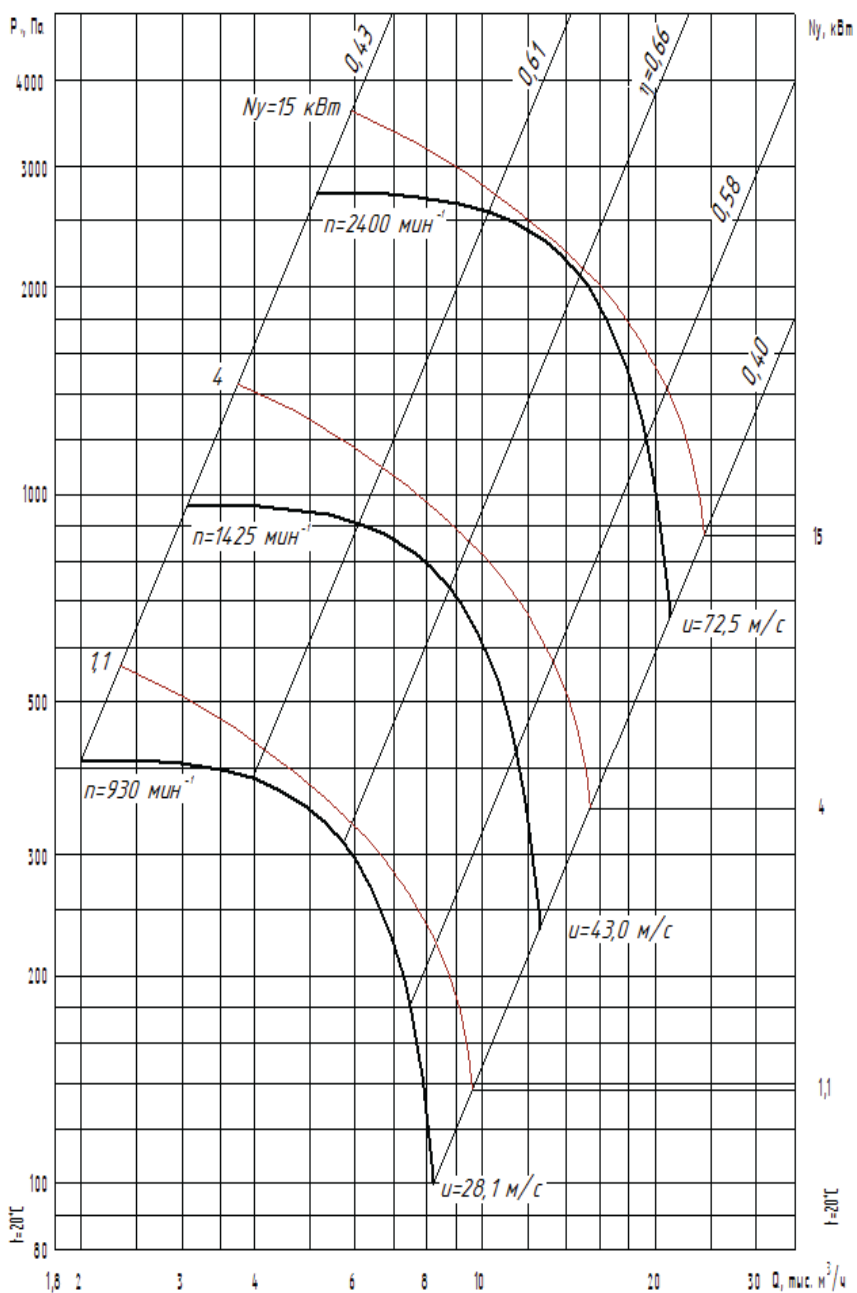
Исполнение 1 (общепромышленное)

РК-НЗЛ -560-1



Описание:

- ▶ количество лопастей: 7
- ▶ макс. температура перемещаемого воздуха: 40°C
- ▶ min. температура перемещаемого воздуха: - 20°C
- ▶ защита двигателя IP 54
- ▶ рабочее колесо: сталь, сварное
- ▶ окраска RAL1021 (желтый)
- ▶ частотное регулирование двигателя



12

Наименование	Мощность двигателя кВт	Обороты ном об/мин	Ток двигателя ном I, (A)	Обороты мах об/мин	Типоразмер двигателя	Частотный регулятор
РК-НЗЛ-560/1-1,00	1,10	930	3,20	930	80B	ATV212HU15N4
РК-НЗЛ-560/1-4,00	4,00	1425	8,60	1425	100L	ATV212HU40N4
РК-НЗЛ-560/1-15,0	15,0	2945	30,0	2400	160S	ATV212HD15N4

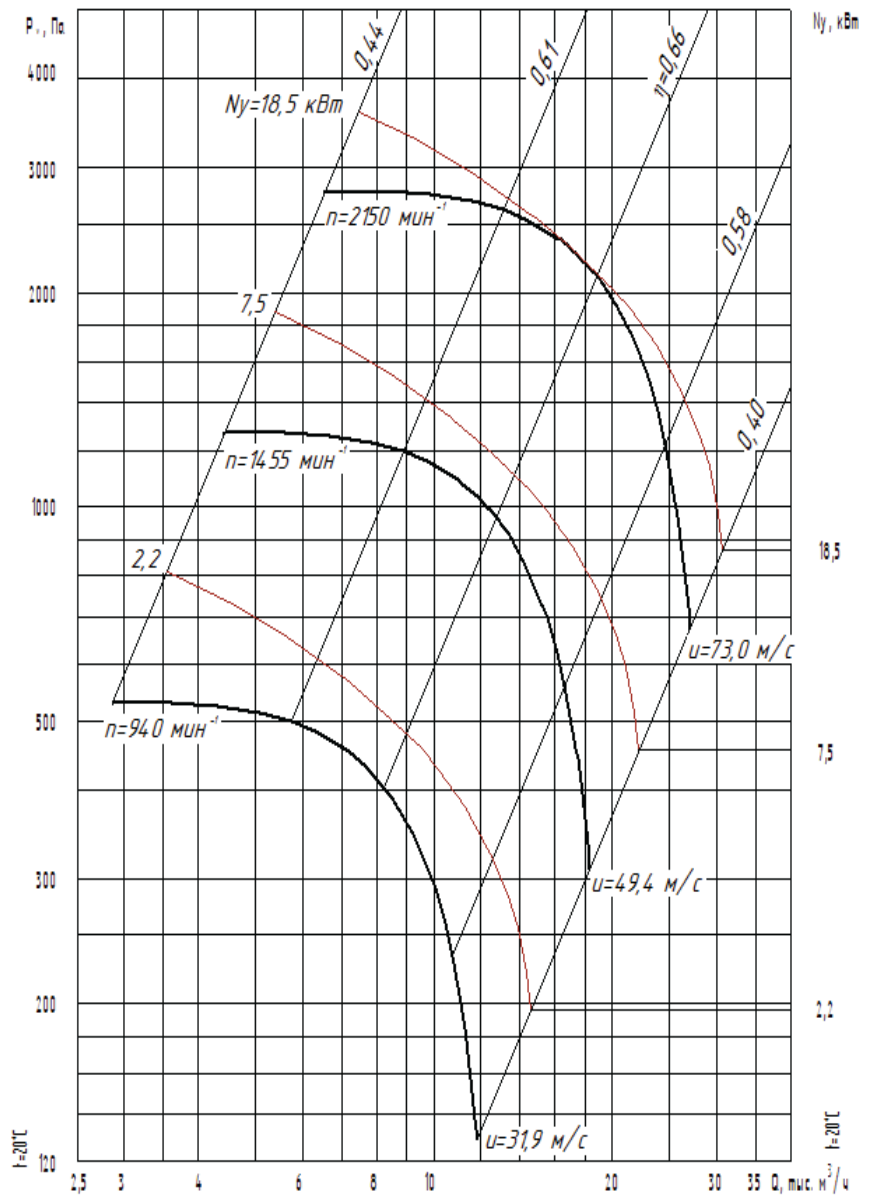
Исполнение 1 (общепромышленное)

РК-НЗЛ -630-1



Описание:

- ▶ количество лопастей: 7
- ▶ макс. температура перемещаемого воздуха: 40°C
- ▶ min. температура перемещаемого воздуха: - 20°C
- ▶ защита двигателя IP 54
- ▶ рабочее колесо: сталь, сварное
- ▶ окраска RAL1021 (желтый)
- ▶ частотное регулирование двигателя



Наименование	Мощность двигателя кВт	Обороты ном об/мин	Ток двигателя ном I, (А)	Обороты макс об/мин	Типоразмер двигателя	Частотный регулятор
РК-НЗЛ-630/1-2,20	2,20	940	5,80	940	100L	ATV212HU22N4
РК-НЗЛ-630/1-7,50	7,50	1455	15,6	1455	132S	ATV212HU75N4
РК-НЗЛ-630/1-18,5	18,5	2940	36,0	2150	160M	ATV212HD18N4

Исполнение 1 (общепромышленное)

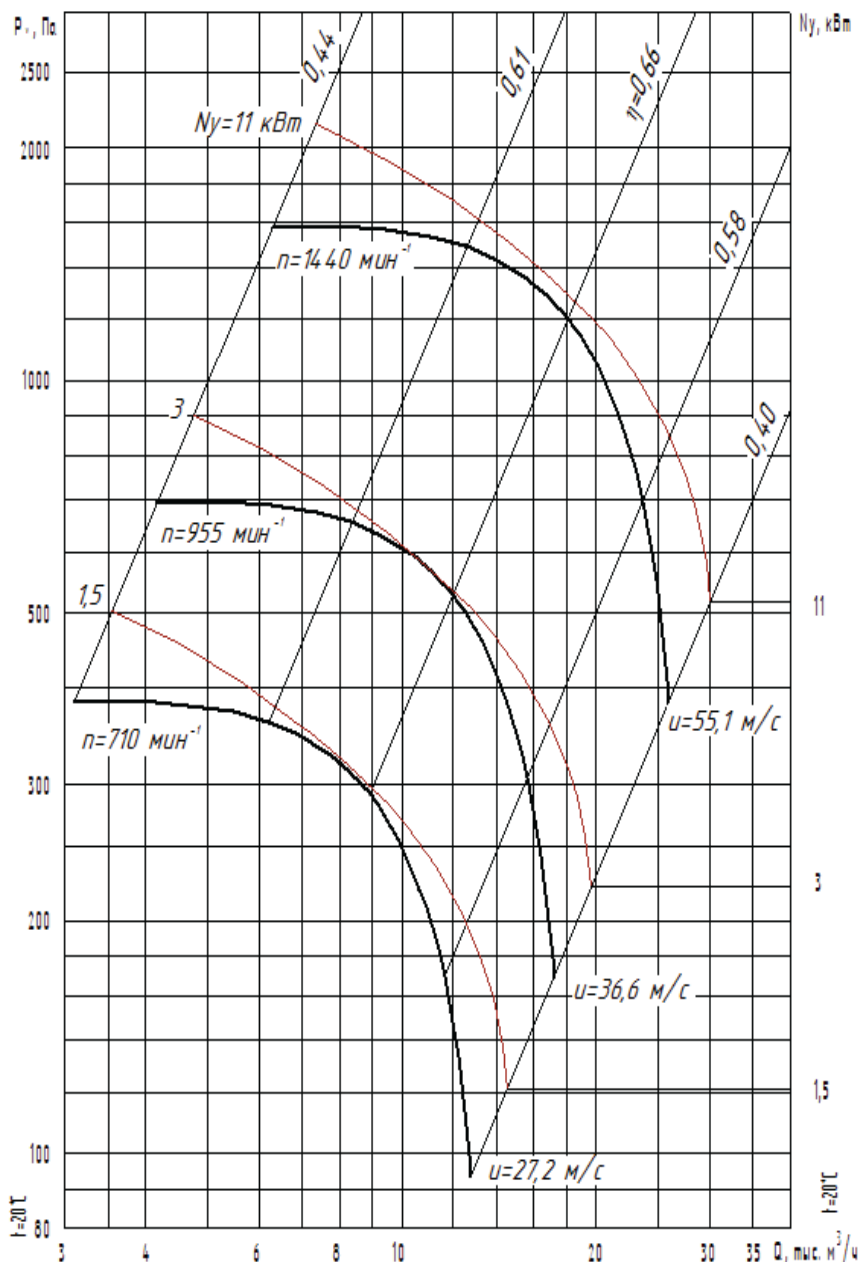
РК-НЗЛ-710-1



Описание:

- ▶ количество лопастей: 7
- ▶ макс. температура перемещаемого воздуха: 40°C
- ▶ min. температура перемещаемого воздуха: - 20°C
- ▶ защита двигателя IP 54
- ▶ рабочее колесо: сталь, сварное
- ▶ окраска RAL1021 (желтый)
- ▶ частотное регулирование двигателя

14



Наименование	Мощность двигателя кВт	Обороты ном об/мин	Ток двигателя ном I, (A)	Обороты макс об/мин	Типоразмер двигателя	Частотный регулятор
РК-НЗЛ-710/1-1,50	1,50	710	4,6	710	100L	ATV212HU15N4
РК-НЗЛ-710/1-3,00	3,00	955	7,00	955	112M	ATV212HU30N4
РК-НЗЛ-710/1-11,0	11,0	1440	23,0	1440	132M	ATV212HD15N4

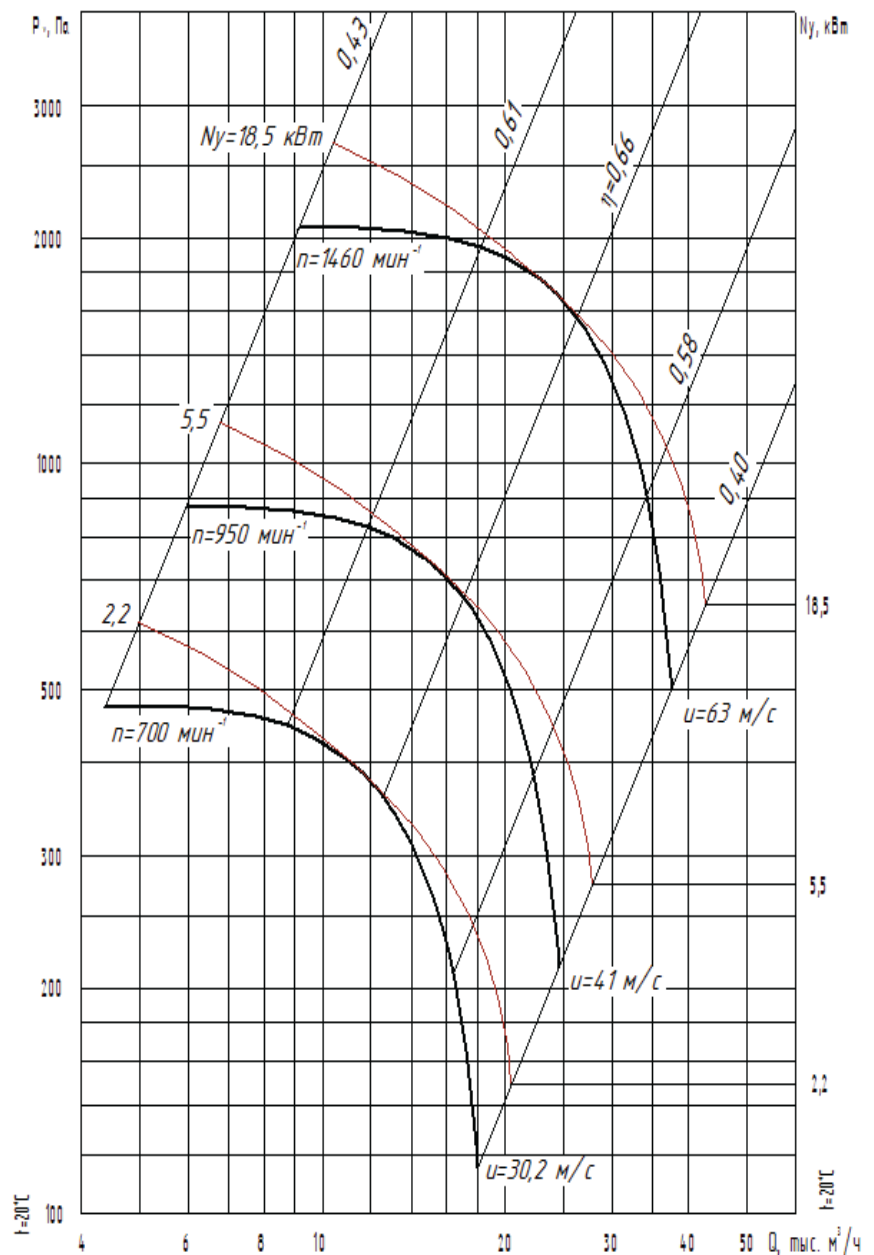
Исполнение 1 (общепромышленное)

РК-НЗЛ-800-1



Описание:

- ▶ количество лопастей: 7
- ▶ макс. температура перемещаемого воздуха: 40°C
- ▶ min. температура перемещаемого воздуха: - 20°C
- ▶ защита двигателя IP 54
- ▶ рабочее колесо: сталь, сварное
- ▶ окраска RAL1021 (желтый)
- ▶ частотное регулирование двигателя



15

Наименование	Мощность двигателя кВт	Обороты ном об/мин	Ток двигателя ном I, (А)	Обороты max об/мин	Типоразмер двигателя	Частотный регулятор
РК-НЗЛ-800/1-2,20	2,20	700	6,3	700	112M	ATV212HU22N4
РК-НЗЛ-800/1-5,50	5,50	950	12,0	950	132S	ATV212HU55N4
РК-НЗЛ-800/1-18,5	18,5	1460	36,0	1460	160M	ATV212HD15N4

Исполнение 1 (общепромышленное)

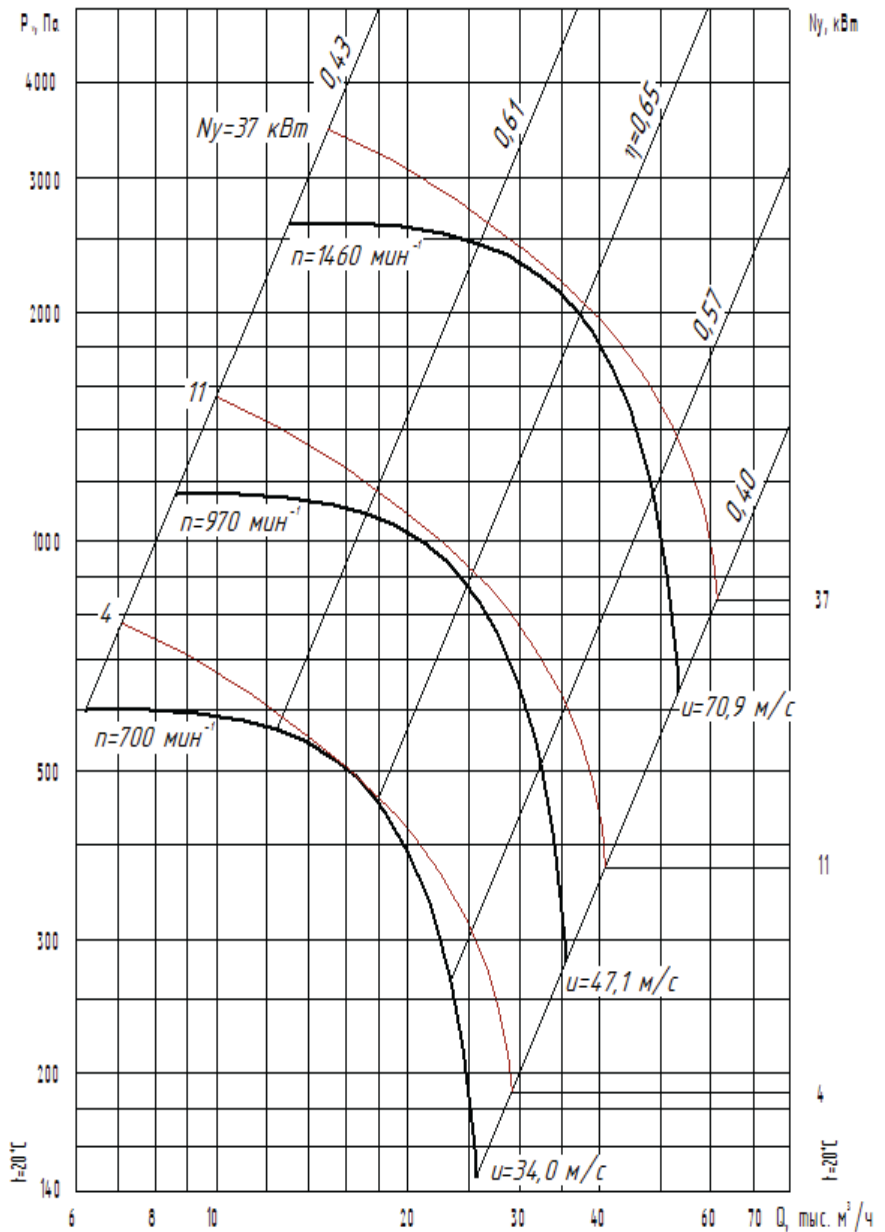
РК-НЗЛ-900-1



Описание:

- ▶ количество лопастей: 7
- ▶ макс. температура перемещаемого воздуха: 40°C
- ▶ min. температура перемещаемого воздуха: - 20°C
- ▶ защита двигателя IP 54
- ▶ рабочее колесо: сталь, сварное
- ▶ окраска RAL1021 (желтый)
- ▶ частотное регулирование двигателя

16



Наименование	Мощность двигателя кВт	Обороты ном об/мин	Ток двигателя ном I, (А)	Обороты max об/мин	Типоразмер двигателя	Частотный регулятор
РК-НЗЛ -900/1-4,00	4,0	700	10,3	700	132S	ATV212HU40N4
РК-НЗЛ -900/1-11,0	11,0	970	24,0	970	160S	ATV212HD15N4
РК-НЗЛ -900/1-37,0	37,0	1460	70,0	1460	200M	ATV212HD37N4

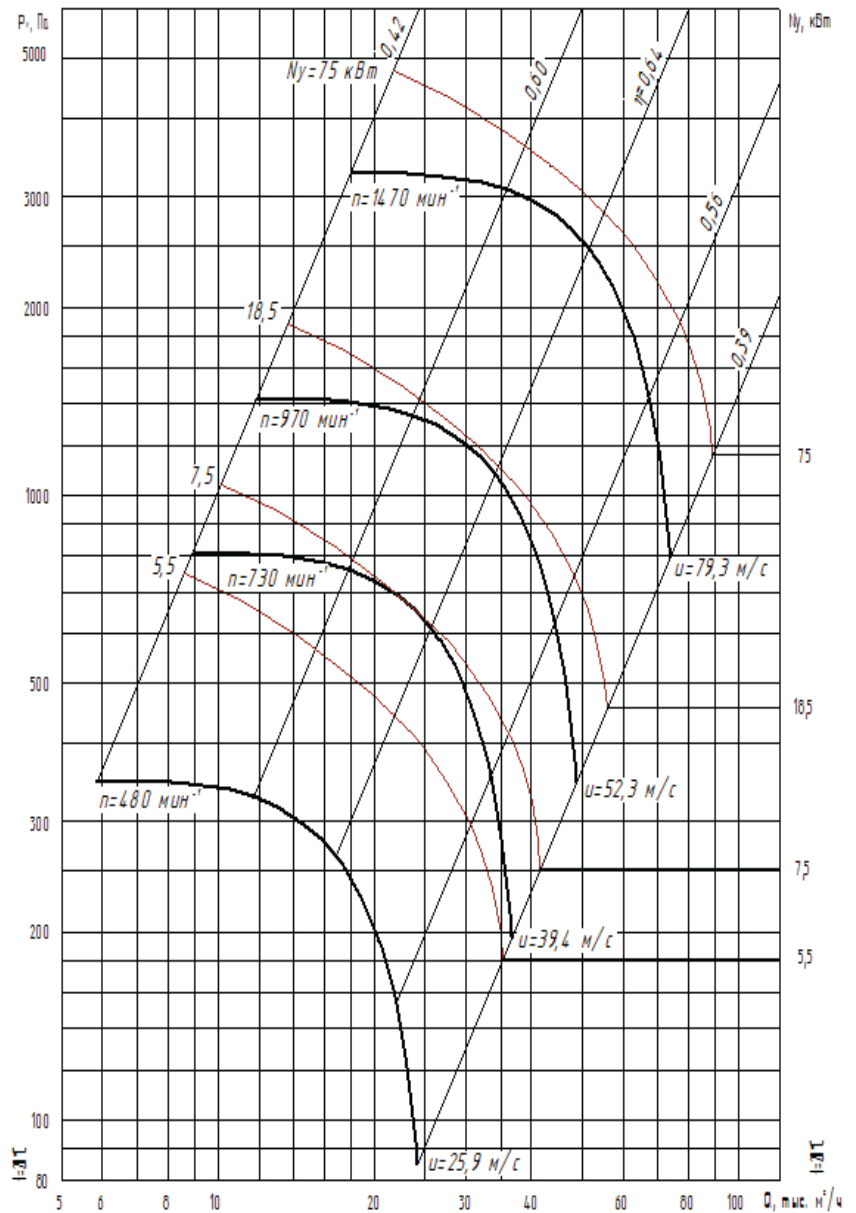
Исполнение 1 (общепромышленное)

РК-НЗЛ-1000-1



Описание:

- ▶ количество лопастей: 7
- ▶ макс. температура перемещаемого воздуха: 40°C
- ▶ min. температура перемещаемого воздуха: - 20°C
- ▶ защита двигателя IP 54
- ▶ рабочее колесо: сталь, сварное
- ▶ окраска RAL1021 (желтый)
- ▶ частотное регулирование двигателя



Наименование	Мощность двигателя кВт	Обороты ном об/мин	Ток двигателя ном I, (A)	Обороты макс об/мин	Типоразмер двигателя	Частотный регулятор
РК-НЗЛ -1000/1-5,50	5,50	480	16,0	480	160M	ATV212HU75N4
РК-НЗЛ -1000/1-7,50	7,50	730	18,0	730	160S	ATV212HD11N4
РК-НЗЛ -1000/1-18,0	18,0	970	37,0	970	180M	ATV212HD22N4
РК-НЗЛ -1000/1-75,0	75,0	1470	136	1470	250S	ATV212HD75N4

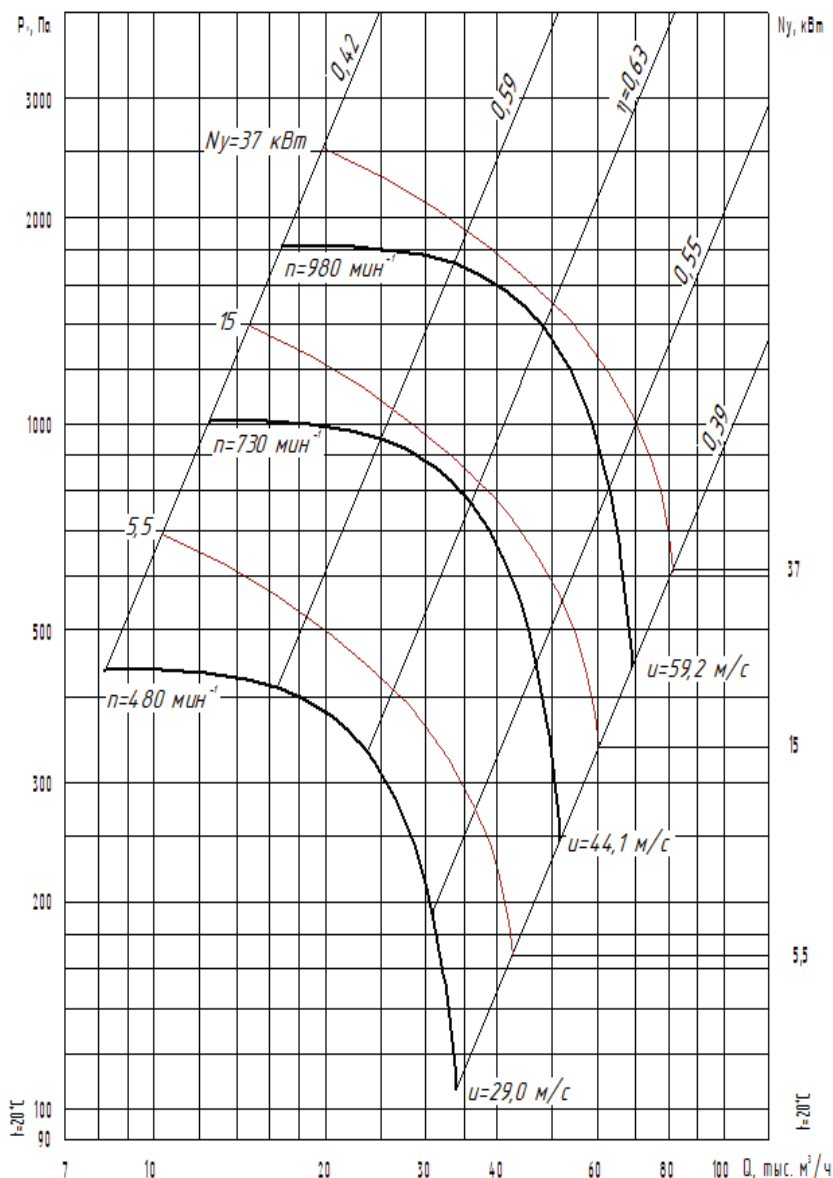
Исполнение 1 (общепромышленное)

РК-НЗЛ-1120-1



Описание:

- ▶ количество лопастей: 7
- ▶ макс. температура перемещаемого воздуха: 40°C
- ▶ min. температура перемещаемого воздуха: -20°C
- ▶ защита двигателя IP 54
- ▶ рабочее колесо: сталь, сварное
- ▶ окраска RAL1021 (желтый)
- ▶ частотное регулирование двигателя



Наименование	Мощность двигателя кВт	Обороты ном об/мин	Ток двигателя ном I, (А)	Обороты макс об/мин	Типоразмер двигателя	Частотный регулятор
РК-НЗЛ -1120/1-5,50	5,50	480	16,0	480	160М	АТV212НU75N4
РК-НЗЛ -1120/1-15,0	15,0	730	35,0	730	180М	АТV212НD18N4
РК-НЗЛ-1120/1-37,0	37,0	980	71,0	980	225М	АТV212НD37N4

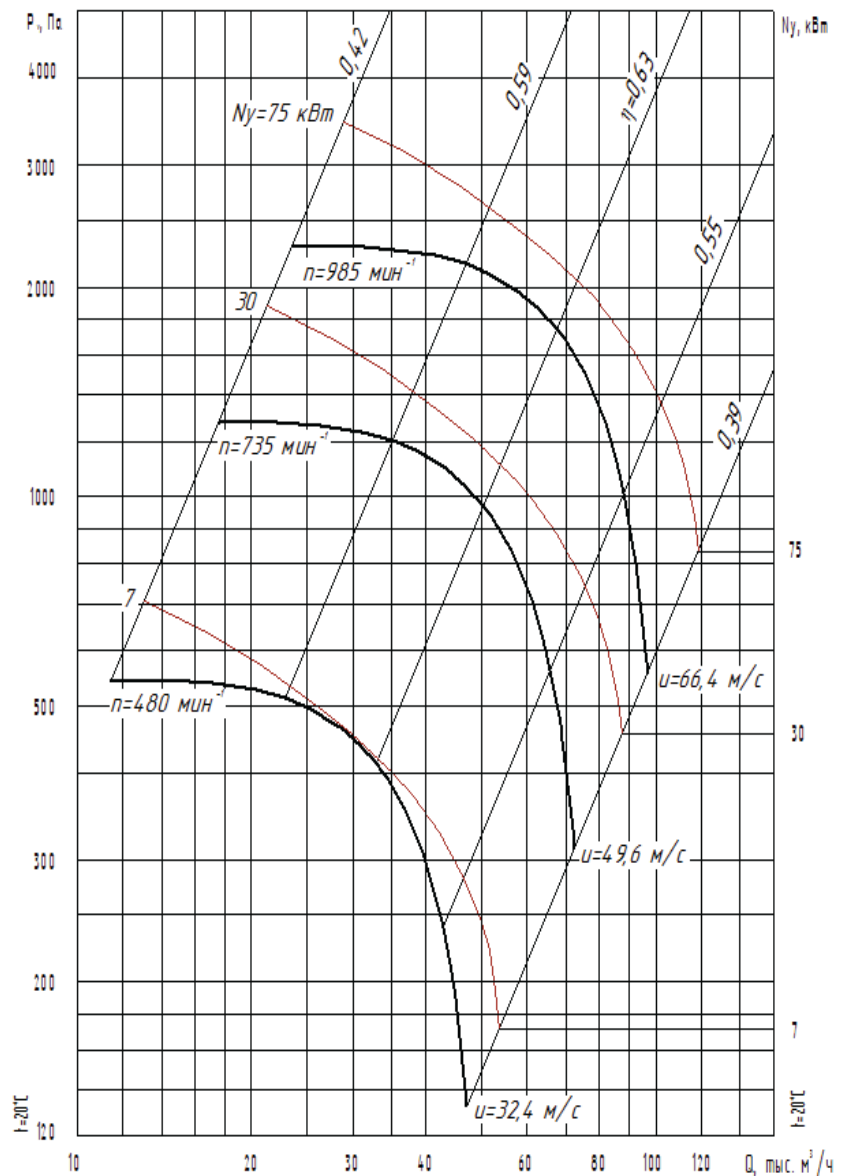
Исполнение 1 (общепромышленное)

РК-НЗЛ-1250-1



Описание:

- ▶ количество лопастей: 7
- ▶ макс. температура перемещаемого воздуха: 40°C
- ▶ min. температура перемещаемого воздуха: -20°C
- ▶ защита двигателя IP 54
- ▶ рабочее колесо: сталь, сварное
- ▶ окраска RAL1021 (желтый)
- ▶ частотное регулирование двигателя



Наименование	Мощность двигателя кВт	Обороты ном об/мин	Ток двигателя ном I, (А)	Обороты макс об/мин	Типоразмер двигателя	Частотный регулятор
РК-НЗЛ -1250/1-7,00	7,0	480	21,0	480	180М	ATV212HD11N4
РК-НЗЛ -1250/1-30,0	30,0	735	64,0	735	225М	ATV212HD37N4
РК-НЗЛ-1250/1-75,0	75,0	985	140	985	280S	ATV212HD75N4

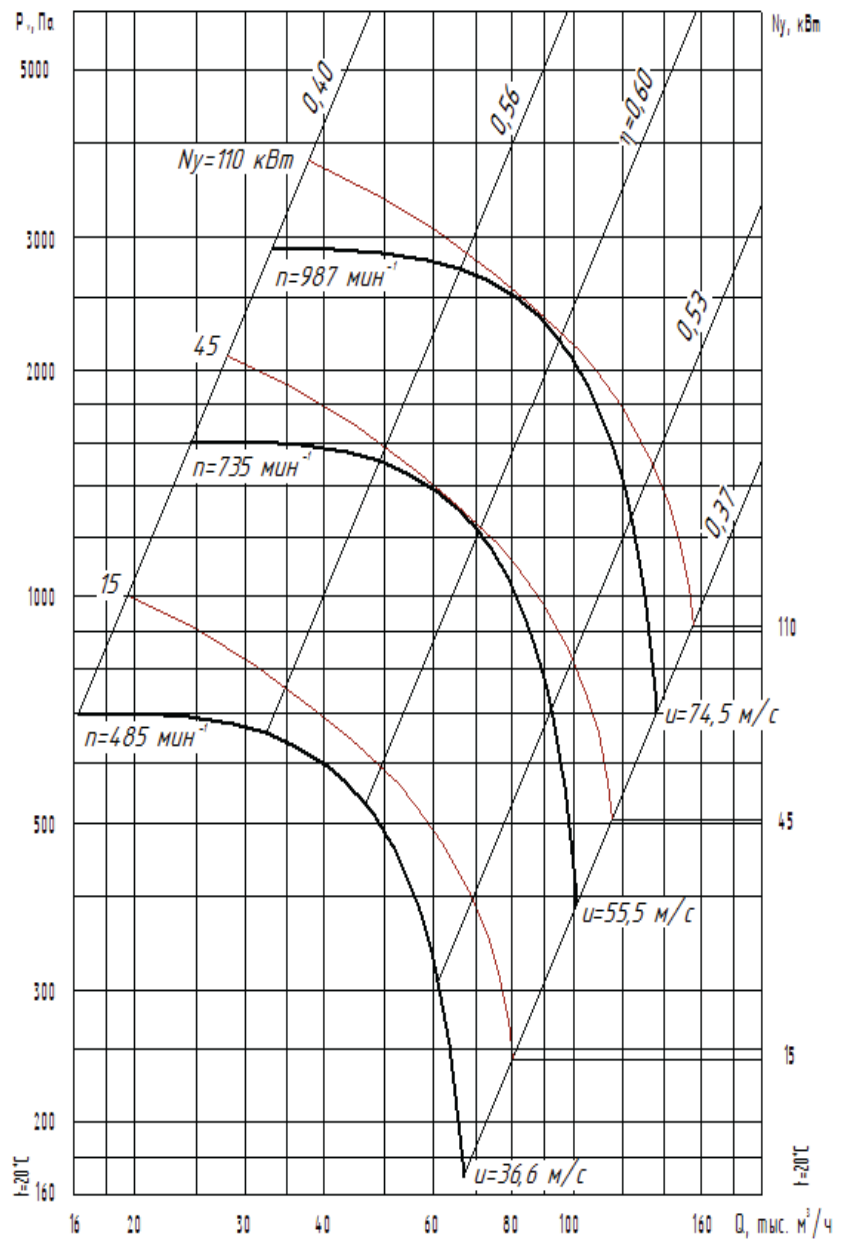
Исполнение 1 (общепромышленное)

РК-НЗЛ -1400-1



Описание:

- ▶ количество лопастей: 7
- ▶ макс. температура перемещаемого воздуха: 40°C
- ▶ min. температура перемещаемого воздуха: - 20°C
- ▶ защита двигателя IP 54
- ▶ рабочее колесо: сталь, сварное
- ▶ окраска RAL1021 (желтый)
- ▶ частотное регулирование двигателя



Наименование	Мощность двигателя кВт	Обороты ном об/мин	Ток двигателя ном I, (А)	Обороты макс об/мин	Типоразмер двигателя	Частотный регулятор
РК-НЗЛ -1400/1-15,0	12,0	485	39,0	485	200L	ATV212HD22N4
РК-НЗЛ -1400/1-45,0	45,0	735	93,0	735	250M	ATV212HD55N4
РК-НЗЛ-1400/1-110	110	987	197	987	315S	

Исполнение 2 (специальное).

Описание:

- ▶ количество лопастей: 7
- ▶ усиленная конструкция рамы
- ▶ класс безопасности 4
- ▶ категория сейсмостойкости II
- ▶ макс. температура перемещаемого

воздуха: 40°C

- ▶ min. температура перемещаемого

воздуха: - 20°C

- ▶ защита двигателя IP 55
- ▶ рабочее колесо: сталь, сварное
- ▶ окраска RAL 1021 (желтый)
- ▶ частотное регулирование двигателя

обозначение: РК НЗЛ-225/2-0,55

Под заказ возможно изготовление вентиляционных агрегатов во взрывозащищенном исполнении.

обозначение: РК-НЗЛ-225/2-0,55 Ex

Будем рады видеть Вас на нашем предприятии!

Схема проезда



Тел.: (495) 448 00 00
Факс: (495) 448 00 00
E-mail: info@voztech.ru

Россия, 121471 г. Москва
Ул. Рябиновая, 40
www.voztech.ru