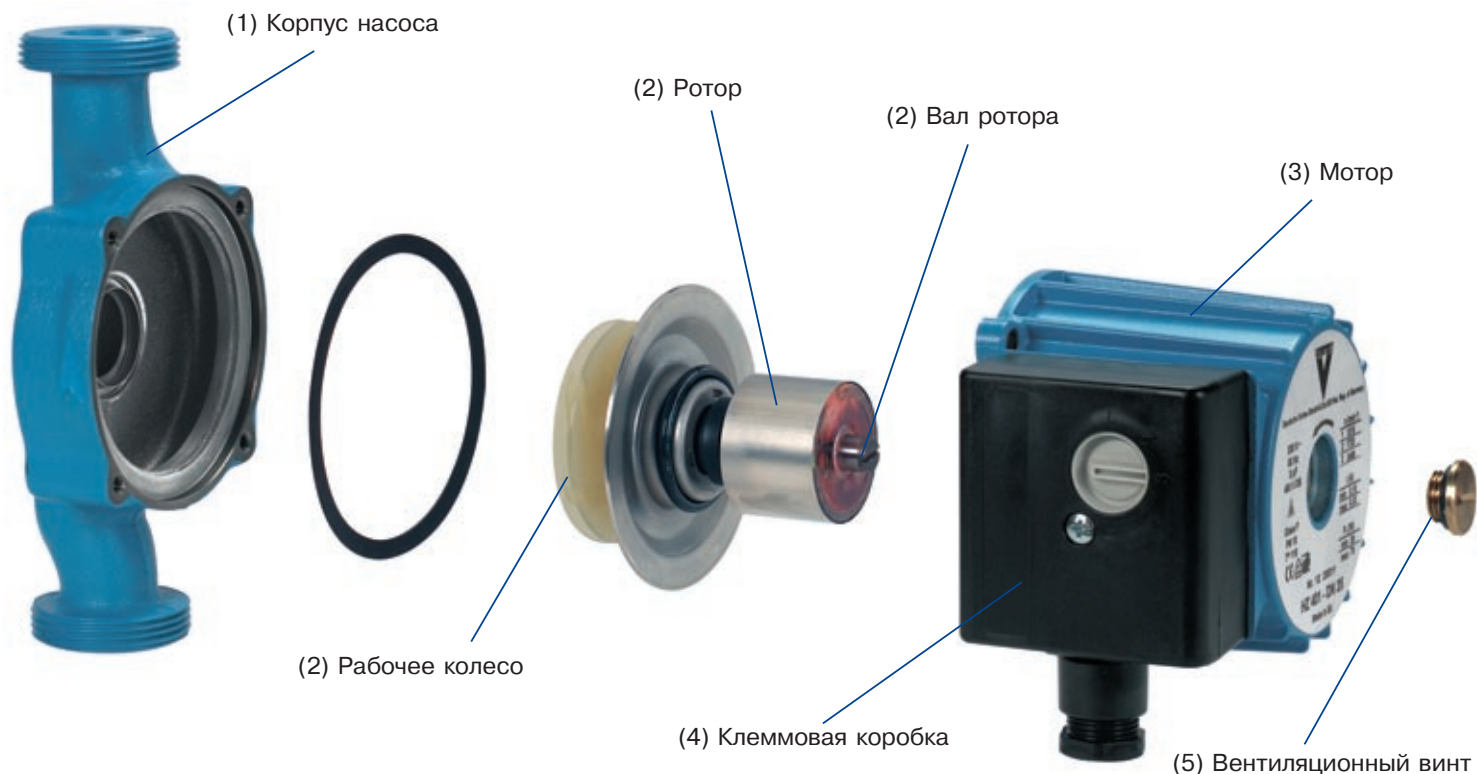


Насосы фирмы Vortex для отопления



(1) Корпус насоса

Предел прочности литого корпуса насоса составляет 10 бар. Мотор крепится на корпусе насоса 4-мя винтами, благодаря чему возможны различные варианты монтажного расположения мотора.

(2) Гидравлическая часть

Кожух ротора, роторный вал и разъединяющая пластинка изготовлена из нержавеющей стали, рабочее колесо из технополимера. Роторный вал, установленный на графитном стержне (подшипника), смазывается этой средой, что обеспечивает его длительный срок службы. Специальная сталь на всосе насоса предотвращает блокирование моторного вала из-за налета ржавчины.

(3) Электрическая часть

Все насосы на отопление приводятся в действие биполярным, устойчивым к блокированию тока асинхронным мотором. Не нужно использовать никаких дополнительных переключателей для защиты мотора. Обмотка мотора соответствует классу F. Корпус мотора состоит из алюминия.

(4) Клеммовая коробка

Регулировка числа оборотов двигателя находится на клеммовой коробке. Для приведения в соответствие гидравлической мощности насосы для отопления HZ 401/601/801 имеют ручную 3-х ступенчатую регулировку числа оборотов. Насос HZA 401 снабжен встроенным электронным устройством для автоматической регулировки числа оборотов двигателя.

(5) Вентиляционный винт

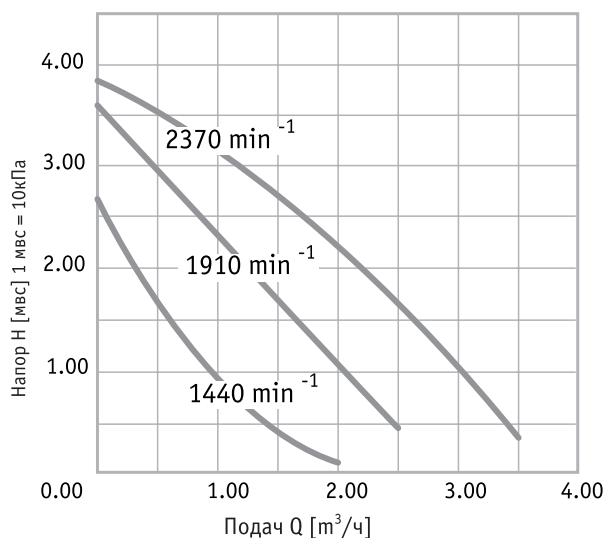
Вентиляционный винт служит для развоздушивания насоса и для прокрутки роторного вала после длительного простоя.



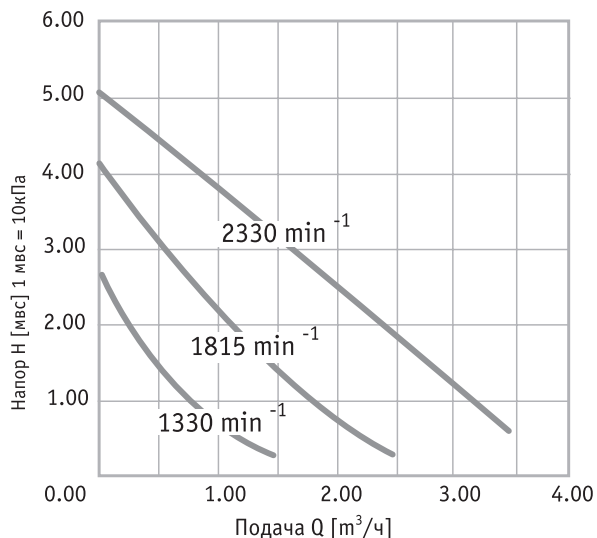
Технические характеристики насосов Vortex для отопления

Наименование	Контроль скорости	Макс. напор	Макс. подача	Предел прочности	Температурный предел	Мин. напор при 90 °С	Мощность	Номинальный ток
HZ 401 - DN 25 HZ 401 - DN 32	3-х ступенчатый, ручной	3,90 мвс	3,50 м³/ч	PN 10	TF 110	1,50 мвс	I 44 Вт II 60 Вт III 71 Вт	I 0,20 А II 0,28 А III 0,31 А
HZ 601 - DN 25 HZ 601 - DN 32	3-х ступенчатый, ручной	5,10 мвс	3,50 м³/ч	PN 10	TF 110	1,50 мвс	I 45 Вт II 64 Вт III 82 Вт	I 0,20 А II 0,29 А III 0,36 А
HZ 801 - DN 32	3-х ступенчатый, ручной	5,80 мвс	10,50 м³/ч	PN 10	TF 110	1,50 мвс	I 214 Вт II 242 Вт III 258 Вт	I 0,98 А II 1,01 А III 1,13 А
HZA 401 - DN 25	электронный	4,20 мвс	3,30 м³/ч	PN 10	TF 95	1,50 мвс	min. 38 Вт max. 95 Вт	min. 0,17 А max. 0,40 А

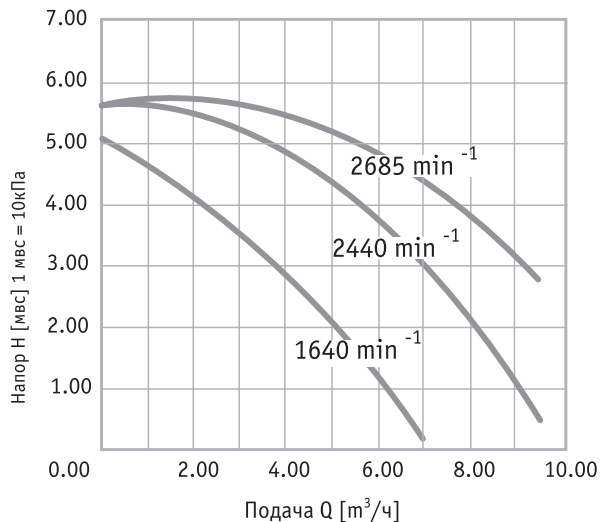
HZ 401 1~230 В / 50 Гц



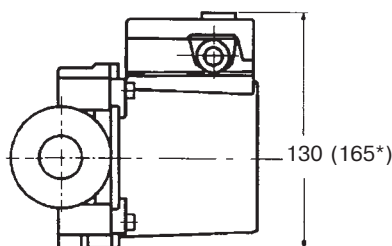
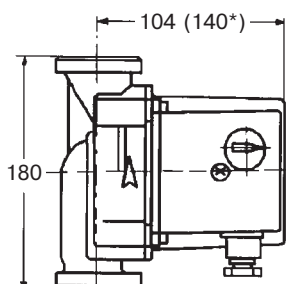
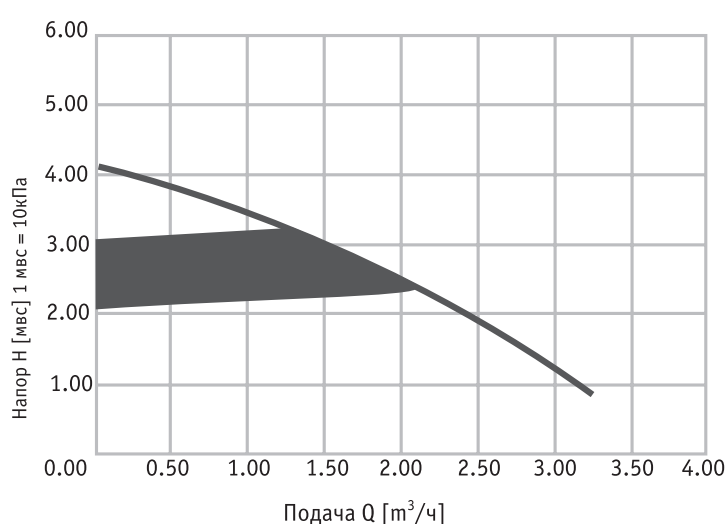
HZ 601 1~230 В / 50 Гц



HZ 801 1~230 В / 50 Гц



HZA 401 1~230 В / 50 Гц



Сравнительная таблица насосов для центрального отопления

DAV	Строительная длина	DN	➤ Vortex	Строительная длина	DN
VA 35/130	130	25	HZ 401 DN 25	180	25
VA 35/130 1/2"	130	15	HZ 401 DN 25	180	25
VA 35/180	180	25	HZ 401 DN 25	180	25
VA 55/130	130	25	HZ 601 DN 25	180	25
VA 55/130 1/2"	130	15	HZ 601 DN 25	180	25
VA 55/180	180	25	HZ 601 DN 25	180	25
VA 55/180 X	180	32	HZ 601 DN 32	180	32
VEA 35/130	130	25	HZ 401 DN 25	180	25
VEA 35/180	180	25	HZ 401 DN 25	180	25
VEA 35/180 X	180	32	HZ 401 DN 25	180	25

Grundfos	Строительная длина	DN	➤ Vortex	Строительная длина	DN
UPS 25-40 180	180	25	HZ 401 DN 25	180	25
UPS 25-40 130	130	25	HZ 401 DN 25	180	25
UPS 25-50 180	180	25	HZ 601 DN 25	180	25
UPS 25-50 130	130	25	HZ 601 DN 25	180	25
UPS 32-40 180	180	32	HZ 401 DN 32	180	32
UPS 32-50 180	180	32	HZ 601 DN 32	180	32
UPS 32-52 180	180	32	HZ 801 DN 32	180	32
UPE 25-40 180	180	25	HZA 401 DN 25	180	25

Speck	Строительная длина	DN	➤ Vortex	Строительная длина	DN
N 20/43 E	130	20	HZ 401 DN 25	180	25
N 25/43 E	180	25	HZ 401 DN 25	180	25
N 32/43 E	180	32	HZ 401 DN 32	180	32
N 25/64	180	25	HZ 601 DN 25	180	25
N 32/64	180	32	HZ 601 DN 32	180	32
N 20/33	130	20	HZ 401 DN 25	180	25
N 25/33	180	25	HZ 401 DN 25	180	25
N 32/33	180	32	HZ 401 DN 32	180	32
N 25/53	180	25	HZ 601 DN 25	180	25
N 32/53	180	32	HZ 601 DN 32	180	32
NE 25/33	180	25	HZA 401 DN 25	180	25
NE 32/33	180	32	HZA 401 DN 25	180	25

Wilо/EMB	Строительная длина	DN	➤ Vortex	Строительная длина	DN
Spar RS 25/4	180	25	HZ 401 DN 25	180	25
Spar RS 30/4	180	32	HZ 401 DN 32	180	32
Spar RS 25/6	180	25	HZ 601 DN 25	180	25
Spar RS 30/6	180	32	HZ 601 DN 32	180	32
Star RS 25/4	180	25	HZ 401 DN 25	180	25
Star RS 30/4	180	32	HZ 401 DN 32	180	32
Star RS 25/6	180	25	HZ 601 DN 25	180	25
Star RS 30/6	180	32	HZ 601 DN 32	180	32
Star E 25/1-3	180	25	HZA 401 DN 25	180	25
Star E 30/1-3	180	32	HZA 401 DN 25	180	25