

### Технический паспорт

№ заказа и цены предоставляются по запросу



### **VITOMAX 200-HW** Тип M72A

**Газовый/жидкотопливный котел с температурой нагрева воды выше 115 °C**

соответствует требованиям директивы по аппаратам, работающим под давлением, 97/23/ЕС и правилам TRD в сочетании с соглашениями отраслевых союзов

**Трехходовой котел**

**Допустимое рабочее давление 6, 10 и 16 бар**

## Технические данные

### Технические данные

Типоразмер котла		1	2	3	4	5
<b>Мощность топки</b> <sup>*1</sup> согласно EN 12953-3						
- природный газ	МВт	2,53	3,08	3,86	4,95	6,60
- жидкое топливо EL	МВт	2,51	3,06	3,82	4,91	6,54
<b>Маркировка CE</b>		согласно Директиве по аппаратам, работающим под давлением				
<b>Допуст. температура подачи</b> <sup>*2</sup> (= температуре срабатывания защитного ограничителя температуры) для допуст. раб. давления	6 бар °C 10 бар °C 16 бар °C			145 150 150		
<b>Температура обратной магистрали котла</b> (минимальное значение)	°C			65		
<b>Сопротивление уходящих газов при 120/80 °C</b>						
- природный газ	мбар	7,9	9,0	10,6	12,1	14,9
- жидкое топливо EL	мбар	7,1	8,1	9,5	10,9	13,3
<b>Транспортные габаритные размеры с припуском на упаковку</b>						
Общая длина	м	4,20	4,50	4,85	5,30	5,90
Общая ширина	м	1,95	2,04	2,18	2,31	2,43
Общая высота	м	2,24	2,33	2,47	2,63	2,75
<b>Общая масса</b> <sup>*3</sup> котла с теплоизоляцией для допуст. раб. давления	6 бар т 10 бар т 16 бар т	4,9 5,6 6,7	5,6 6,4 7,6	6,6 7,6 9,1	8,0 9,2 11,0	9,8 11,6 14,0
<b>Объем котловой воды</b>	м <sup>3</sup>	4,9	5,6	7,0	8,7	10,5
<b>Патрубки котла</b>						
Разность температур при 6 и 10 бар	40 K PN 16 DN 30 K PN 16 DN 20 K PN 16 DN	100 125 150	125 125 150	125 150 200	150 150 200	150 200 250
Разность температур при 16 бар	40 K PN 25 DN 30 K PN 25 DN 20 K PN 25 DN 40 K PN 40 DN 30 K PN 40 DN 20 K PN 40 DN	- - - 100 125 150	- - - 125 125 150	- - 200 125 150 -	- - 200 150 150 -	- 200 250 150 - -
для допуст. раб. давления	6 бар PN 40 DN 10 бар PN 40 DN 16 бар PN 40 DN	50 40 32	50 40 32	65 <sup>*4</sup> 50 40	65 <sup>*4</sup> 50 50	80 65 <sup>*4</sup> 50
Патрубок для опорожнения	PN 40 DN			40		
<b>Массовый расход уходящих газов</b>						
- природный газ	кг/ч			1,5225 x мощность топки, кВт		
- жидкое топливо EL	кг/ч			1,5 x мощность топки, кВт		
<b>Объем уходящих газов</b>	м <sup>3</sup>	2,8	3,4	4,3	5,6	7,3
<b>Патрубок системы удаления продуктов сгорания</b>	наружный Ø, мм внутренний Ø, мм	410 400	460 450	510 500	560 550	660 650

\*1 Максимальная мощность котла варьируется в зависимости от необходимых значений выбросов вредных веществ, ступени давления и используемых видов топлива. Требуется согласование с изготовителем горелки.

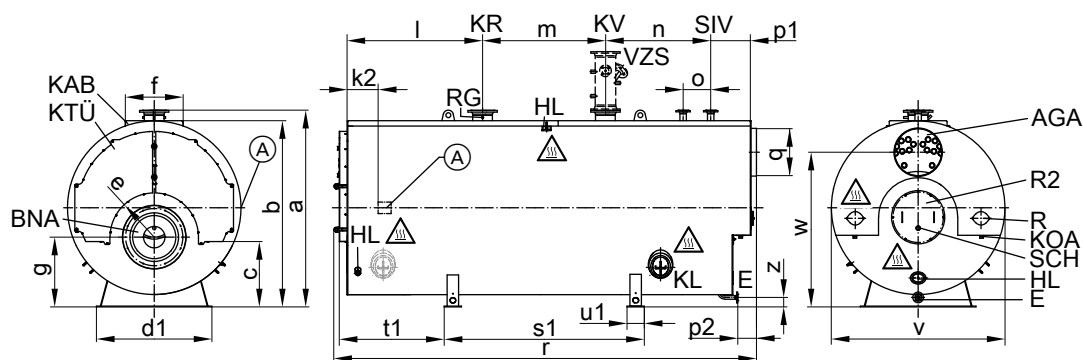
\*2 Максимальная температура подачи находится примерно на 15 K ниже допустимой (= температуре срабатывания защитного ограничителя температуры).

\*3 По производственно-техническим причинам общая масса (собственная масса) может отклоняться приблизительно на 10 %.

\*4 Исполнение с 4 отверстиями

## Технические данные (продолжение)

### Размеры



Внимание, горячая поверхность!

- |  |  |
|--|--|
| Ⓐ Фирменная табличка                   | KV Подающая магистраль котла   |
| AGA Выход уходящих газов               | R Отверстие для чистки   |
| BNA Подключение горелки                | R2 Отверстие для чистки  |
| E Патрубок опорожнения                 | RG Две муфты (R 1/2) для дополнительных регулирующих устройств   |
| HL Лючок (100 x 150 мм)                | SCH Смотровое отверстие  |
| KAB Площадка на верхней части котла    | SIV Патрубок для предохранительного клапана  |
| KL Люк (220 x 320 мм)                  | VZS Проставка для подающей магистрали в качестве принадлежности (необходима для $\geq 120^\circ\text{C}$ ) |
| KOA Конденсатоотводчик (ниппель R 1/2) |  |
| KR Обратная магистраль котла           |  |
| KTÜ Дверь котла                        |  |

### Альтернативное исполнение опоры котла

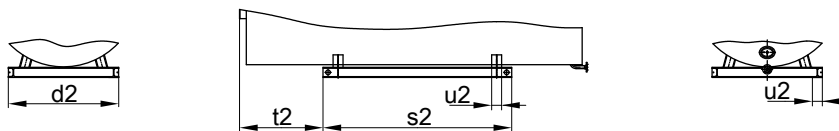


Таблица размеров\*5

Типоразмер котла		1	2	3	4	5
a	мм	2215	2300	2440	2600	2720
b	мм	2070	2155	2295	2455	2575
c	мм	740	760	830	870	900
d1	мм	1250	1300	1400	1550	1600
d2	мм	1380	1430	1520	1700	1760
e	мм	435	460	510	550	600
f	мм	700	700	700	800	800
g	мм	752	782	847	915	965
k2	мм	510	510	530	530	560
l	мм	1235	1440	1535	1670	1876
m	мм	1100	1150	1350	1500	1700
n	мм	1057	1072	1137	1272	1457
o	мм	300	300	400	400	400
p1	мм	510	510	510	560	560
p2	мм	210	210	210	260	260
q (наруж.)	∅ мм	410	460	510	560	660
q (внутр.)	∅ мм	400	450	500	550	650
r	мм	4161	4429	4789	5259	5850
s1	мм	1935	2070	2240	2480	2770
s2	мм	2095	2230	2400	2730	3010
t1	мм	1025	1093	1198	1288	1453
t2	мм	945	1013	1118	1163	1333
u1	мм	200	200	200	240	240
u2 (ширина профиля опоры котла IPB)	мм	120	120	120	160	160
v	мм	1925	2010	2150	2280	2400

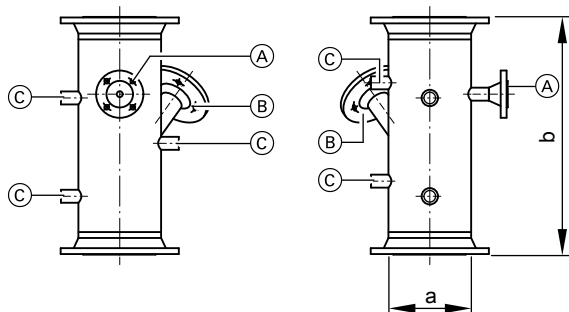
5829 530 GUS

\*5 Номинальные размеры, возможны конструктивные изменения.

## Технические данные (продолжение)

Типоразмер котла		1	2	3	4	5
w	мм	1725	1805	1930	2025	2140
z	мм	100	100	100	130	130

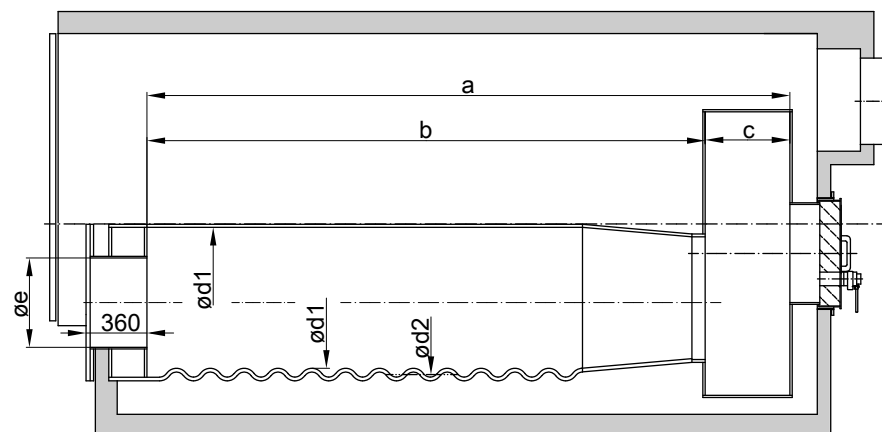
Проставка подающей магистрали  
(заказывается отдельно)



- Ⓐ Патрубок DN 20 PN 40 для арматурного стержня (регулятор давления, ограничитель давления и манометр)
- Ⓑ Патрубок DN 50 PN 40 для электродного ограничителя уровня воды
- Ⓒ 5 муфт R ½ для термометра, пробного вентиля и дополнительных регулирующих устройств

a	DN	125	150	200	250	300	350	400
b	мм	500	500	500	550	550	600	600

## Технические данные для выбора горелки



Типоразмер котла		1	2	3	4	5
<b>макс. допуст. мощность топки</b> согласно EN 12953-3						
– природный газ	МВт	2,53	3,08	3,86	4,95	6,60
Сопrotивление уходящих газов	мбар	7,9	9,0	10,6	12,1	14,9
– жидкое топливо EL	МВт	2,51	3,06	3,82	4,91	6,54
Сопrotивление уходящих газов	мбар	7,1	8,1	9,5	10,9	13,3
<b>Длина</b>		<b>Размеры топки</b>				
– допуст. для пламени	размер a мм	3130	3400	3740	4160	4720
– жаровая труба	размер b мм	2630	2900	3240	3660	4220
– поворотная камера	размер c мм	500	500	500	500	500
<b>Диаметр*6</b>						
– гладк. труба, внутр. 6 бар	размер d1 мм	803	853	901	974	1072
– гладк. труба, внутр. 10 бар	размер d1 мм	797	845	893	968	1064
– гладк. труба, внутр. 16 бар	размер d1 мм	785	835	885	-	-
– гофр. труба, внутр. 16 бар	размер d1 мм	-	-	-	950	1050
– гофр. труба, средн. 16 бар	размер d2 мм	-	-	-	1000	1100
<b>Мин. длина пламенной головки</b>		<b>Присоединительные размеры горелки</b>				
Макс. диаметр пламенной головки	размер e мм	360	360	360	360	360
		420	420	520	520	590
		<b>Объем топки</b>				

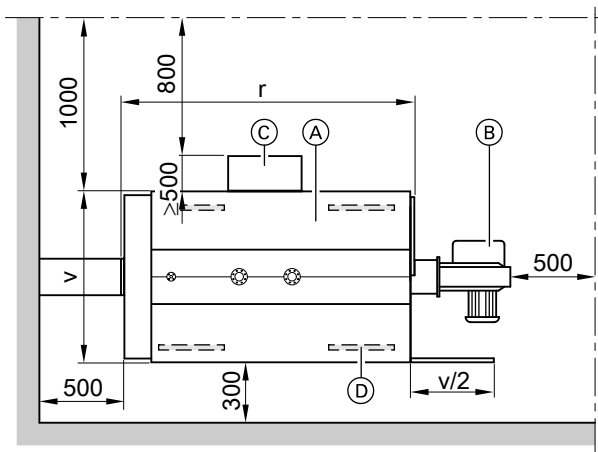
\*6 Без учета допусков, обусловленных производственными факторами.

## Технические данные (продолжение)

Типоразмер котла		1	2	3	4	5
Жаровая труба (гофрир. труба)	м <sup>3</sup>	1,31	1,63	2,03	2,69	3,75
Жаровая труба и поворотная камера	м <sup>3</sup>	1,91	2,31	2,84	3,62	4,83

## Установка

### Минимальные расстояния



Для упрощения монтажа и работ по техобслуживанию необходимо соблюдение указанных размеров. При ограниченном пространстве для монтажа достаточно выдержать эти минимальные расстояния. При принятии объемно-планировочных решений, необходимо учитывать требования местных норм.

- (A) Котел
  - (B) Горелка
  - (C) Устройство управления и переключения
  - (D) Звукопоглощающие опоры котла (опционально при использовании альтернативной опоры котла, см. стр. 3)
- г и v Значения размеров см. в таблице на стр. 3.

## Состояние при поставке

Котловой блок с присоединительным фланцем горелки и прилагаемой плитой горелки. Смонтированные двери котла, привинченные крышки отверстий для чистки, установленная теплоизоляция, смонтированная проходная площадка на верхней части котла.

Приспособление для извлечения турбулизаторов (если смонтированы турбулизаторы).  
Исполнение с теплоизолированным выходным коллектором уходящих газов.  
Упаковка.

## Принадлежности котла (опционально)

- Теплообменник уходящих газов/воды
- Устройства управления и переключения
- Предохранительные устройства
- Комплект повышения температуры обратной магистрали
- Система поддержания давления

## Проверенное качество

CE Знак CE в соответствии с действующими директивами Европейского Союза.

ТОВ "Віссманн"  
вул. Дмитрова, 5 корп. 10-А  
03680, м.Київ, Україна  
тел. +38 044 4619841  
факс. +38 044 4619843

Viessmann Group  
ООО "Віссманн"  
г. Москва  
тел. +7 (495) 663 21 11  
факс. +7 (495) 663 21 12  
[www.viessmann.ru](http://www.viessmann.ru)

Оставляем за собой право на технические изменения.

