

# Инструкция по монтажу

## для специалистов

**VISSMANN**

## Комплект привода смесителя для одного отопительного контура со смесителем

№ заказа 7424 959

---

### Указания по технике безопасности



**Во избежание опасных ситуаций, физического и материального ущерба просим строго придерживаться данных указаний по технике безопасности.**

Монтаж, первичный ввод в эксплуатацию, осмотр, техническое обслуживание и ремонт должны выполняться аттестованным, уполномоченным техническим персоналом (фирмой по отопительной технике или монтажной организацией, работающей на договорных началах).

При проведении работ на приборе/отопительной установке выключить их электропитание (например, посредством отдельного предохранителя или главным выключателем) и принять меры по предотвращению повторного включения.

При использовании газового топлива закрыть запорный газовый кран и предохранить его от случайного открытия.

Ремонт элементов, выполняющих защитную функцию, не допускается по соображениям эксплуатационной безопасности установки.

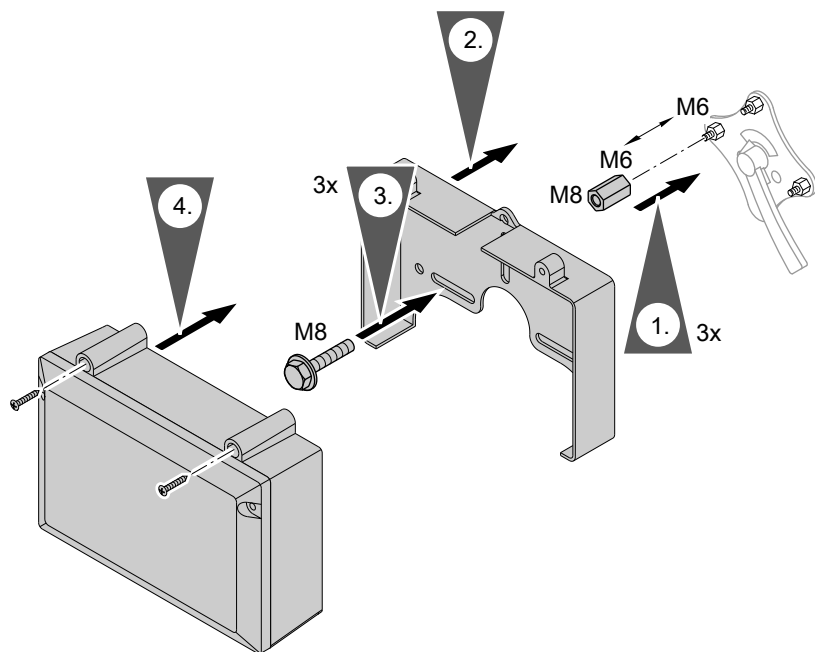
При замене использовать исключительно оригинальные детали фирмы Viessmann или запасные детали, разрешенные к применению фирмой Viessmann.

## Монтаж комплекта привода смесителя

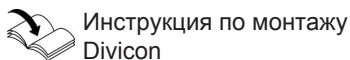
### Элементы

- Электропривод смесителя с соединительным кабелем со штекером **52**
- Штекер **20** для подключения насоса отопительного контура
- Датчик температуры подающей магистрали со штекером **2** (погружной датчик для установки в насосной группе Divicon)

### Монтаж электромотора смесителя на смесителе насосной группы Divicon




### Монтаж датчика температуры подающей магистрали



## Подключение комплекта привода смесителя к контроллеру


### Подключение датчика температуры подающей магистрали

Вставить штекер [2] датчика в соответствующий разъем контроллера.

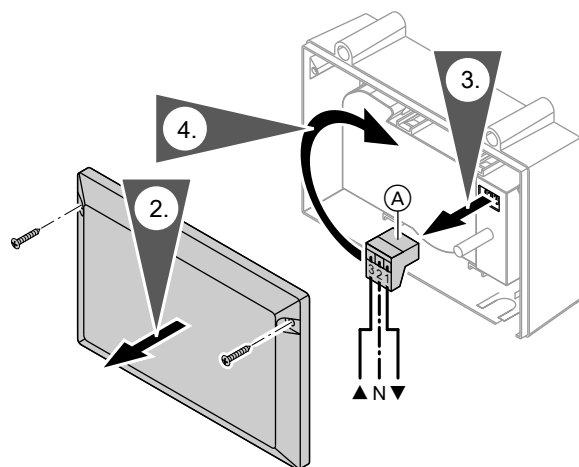
 Инструкция по монтажу и сервисному обслуживанию соответствующего контроллера

### Подключение электромотора смесителя

Вставить штекер [52] соединительного кабеля в соответствующий разъем контроллера.

 Инструкция по монтажу и сервисному обслуживанию соответствующего контроллера

## Изменение направления вращения (если требуется)



1. Обесточить устройство с помощью контроллера.
2. Отвинтить крышку корпуса.
3. Снять 3-полюсный штекер (A) в электроприводе смесителя.
4. Повернуть на 180° и подключить 3-полюсный штекер (A) в электроприводе смесителя.

## Изменение направления вращения (если требуется) (продолжение)

5. Проверить направление вращения.

## Технические характеристики

### Датчик температуры подачи

Тип датчика

Viessmann Ni500

Вид защиты

IP 32 согласно EN 60 529, обеспечить при монтаже

Допустимая температура окружающей среды

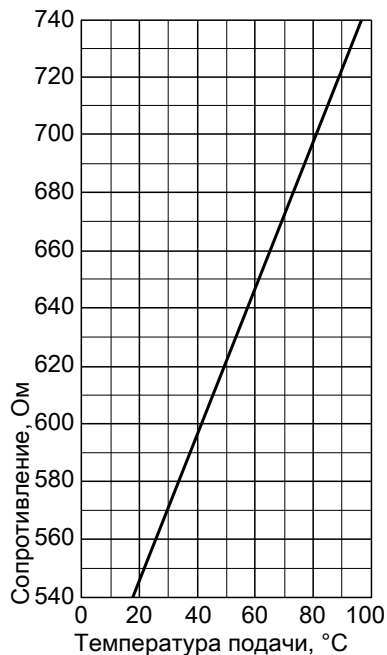
■ при эксплуатации

от 0 до +120 °С

■ при хранении и транспортировке

от -20 до +70 °С

### Характеристика



## Технические характеристики (продолжение)

### Электропривод смесителя

Номинальное напряжение	230 В~
Номинальная частота	50 Гц
Номинальный ток	2 А
Потребляемая мощность	4 Вт
Класс защиты	I
Вид защиты	IP 42 согласно EN 60 529, обеспечить при монтаже
Допустимая температура окружающей среды	
■ при эксплуатации	от 0 до +40 °С
■ при хранении и транспортировке	от -20 до +65 °С
Номинальная нагрузочная способность релейных выходов	
■ Насос отопительного контура	4 (2) А 230 В~
■ Электропривод смесителя	0,2 (0,1) А 230 В~

## Декларация безопасности

Мы, фирма Viessmann Werke GmbH & Co KG, D-35107 Аллендорф, заявляем под собственную ответственность, что изделие **Комплект привода смесителя для одного отопительного контура со смесителем** соответствует следующим стандартам:

EN 55 014-1 и 2  
EN 60 335-1 и 2-102

В соответствии с положениями указанных ниже директив этому изделию присвоено обозначение **CE**:

2004/108/EC  
2006/95/EC  
2006/42/EC

Аллендорф, 1 января 2010 года

Viessmann Werke GmbH&Co KG



по доверенности Манфред Зоммер





ТОВ "Віссманн"  
вул. Димитрова, 5 корп. 10-А  
03680, м.Київ, Україна  
тел. +38 044 4619841  
факс. +38 044 4619843

Viessmann Group  
ООО "Віссманн"  
г. Москва  
тел. +7 (495) 663 21 11  
факс. +7 (495) 663 21 12  
[www.viessmann.ru](http://www.viessmann.ru)

5443 648 GUS    Оставляем за собой право на технические изменения.



Отпечатано на экологически чистой бумаге,  
отбеленной без добавления хлора.