

ООО «ВЕЗА»

КЛАПАНЫ ВОЗДУХОРЕГУЛИРУЮЩИЕ ТИПА

Smart-HD-00ИЭ

ИНСТРУКЦИЯ ПО ЭКСПЛУАТАЦИИ
Smart-HD-00ИЭ

Содержание:

1 НАЗНАЧЕНИЕ ИЗДЕЛИЯ.....	3
2 ТЕХНИЧЕСКИЕ ТРЕБОВАНИЯ.....	3
3 ТРЕБОВАНИЯ БЕЗОПАСНОСТИ	3
4 ПОРЯДОК МОНТАЖА И ПОДГОТОВКИ ИЗДЕЛИЯ К РАБОТЕ.....	3
5 ТЕХНИЧЕСКОЕ ОБСЛУЖИВАНИЕ.....	3
6 ПРИЛОЖЕНИЕ А Общий вид, габаритные, присоединительные и установочные размеры клапанов.....	4
7 ПРИЛОЖЕНИЕ Б. Эксплуатационные характеристики	5
8 ПРИЛОЖЕНИЕ В. Электрические схемы подключения.....	6

1 НАЗНАЧЕНИЕ ИЗДЕЛИЯ

Smart-HD – воздушный клапан прямоугольного сечения для обеспечения надежной работы в диапазоне $-40...+40^{\circ}\text{C}$ при средних значениях рабочего давления, предохраняющий от срыва потока, гидроударов и позволяющий вести прецизионное управление сопротивлением сети.

Рабочее давление в сети до 1800 Па.

Вид климатического исполнения – У2 по ГОСТ 15150-69.

2 ТЕХНИЧЕСКИЕ ТРЕБОВАНИЯ

2.1 Клапаны соответствуют комплекту конструкторской документации на данный клапан.

2.2 Внешний вид клапанов соответствует рисункам приложения А.

Габаритные, присоединительные и установочные размеры клапанов находятся в пределах, указанных в приложении А.

Масса клапана соответствует технической документации на данный клапан.

2.3 Конструкция клапана соответствует следующим требованиям:

- поворот створок производится посредством ручного привода и/или электропривода;
- вращение створок происходит без рывков и заеданий;

2.4 В качестве электроприводов используются электроприводы с номинальным напряжением 230 В переменного тока частотой 50/60 Гц или 24 В постоянного или переменного тока.

3 ТРЕБОВАНИЯ БЕЗОПАСНОСТИ

3.1 К монтажу и эксплуатации клапана допускаются лица, изучившие устройство и прошедшие инструктаж по соблюдению правил техники безопасности.

3.2 Обслуживание и ремонт клапана производить только после отключения электропривода от сети.

4 ПОРЯДОК МОНТАЖА И ПОДГОТОВКИ ИЗДЕЛИЯ К РАБОТЕ

4.1. Перед монтажом клапана необходимо произвести его внешний осмотр. Замеченные повреждения, вмятины, полученные в результате неправильной транспортировки или хранения, устранить.

4.2 Подключение электропривода осуществлять в соответствии с электрическими схемами, приведенными в приложении В

5 ТЕХНИЧЕСКОЕ ОБСЛУЖИВАНИЕ

5.1 В процессе эксплуатации следует не реже одного раза в месяц осматривать лопатки клапана и при необходимости чистить их от посторонних загрязнений. Очистку производить только при отключенном электроприводе.

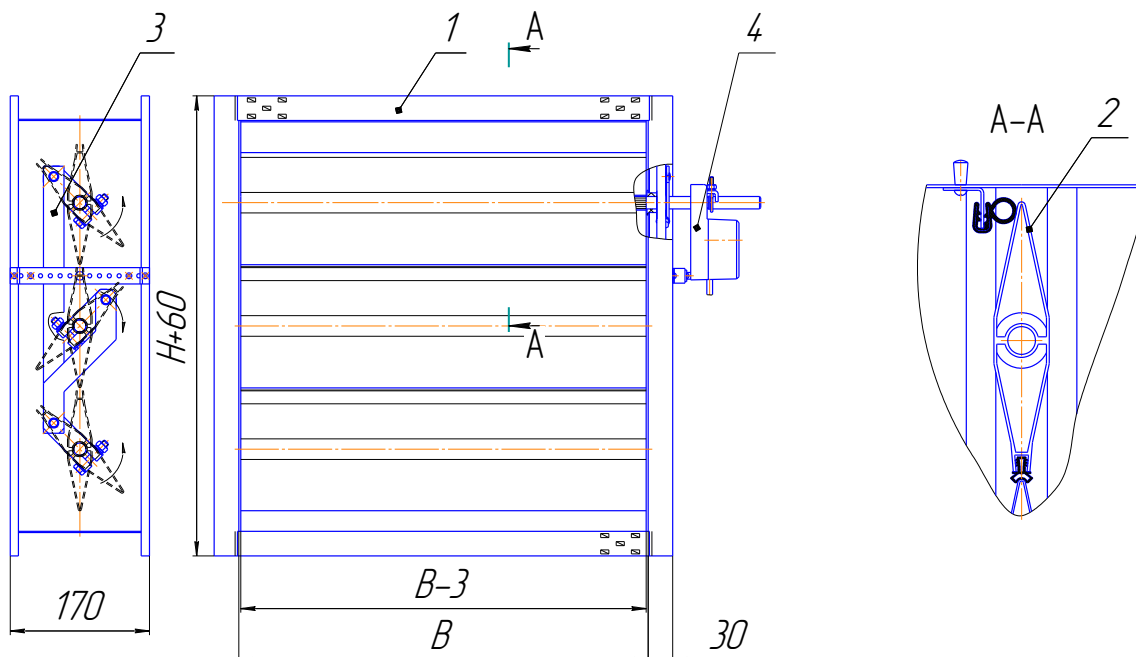
Электропривод специального обслуживания не требует.

5.2 При проведении профилактических осмотров производятся следующие проверки:

- плотность прилегания лопаток;
- свободное (без заеданий) вращение лопаток;
- надежность креплений.

ПРИЛОЖЕНИЕ А

Общий вид, габаритные, присоединительные и установочные размеры клапанов



$B \leq 2070$ мм, $H \leq 2400$ мм

1 – корпус, 2 – створка, 3 – тяга, 4 – исполнительный механизм

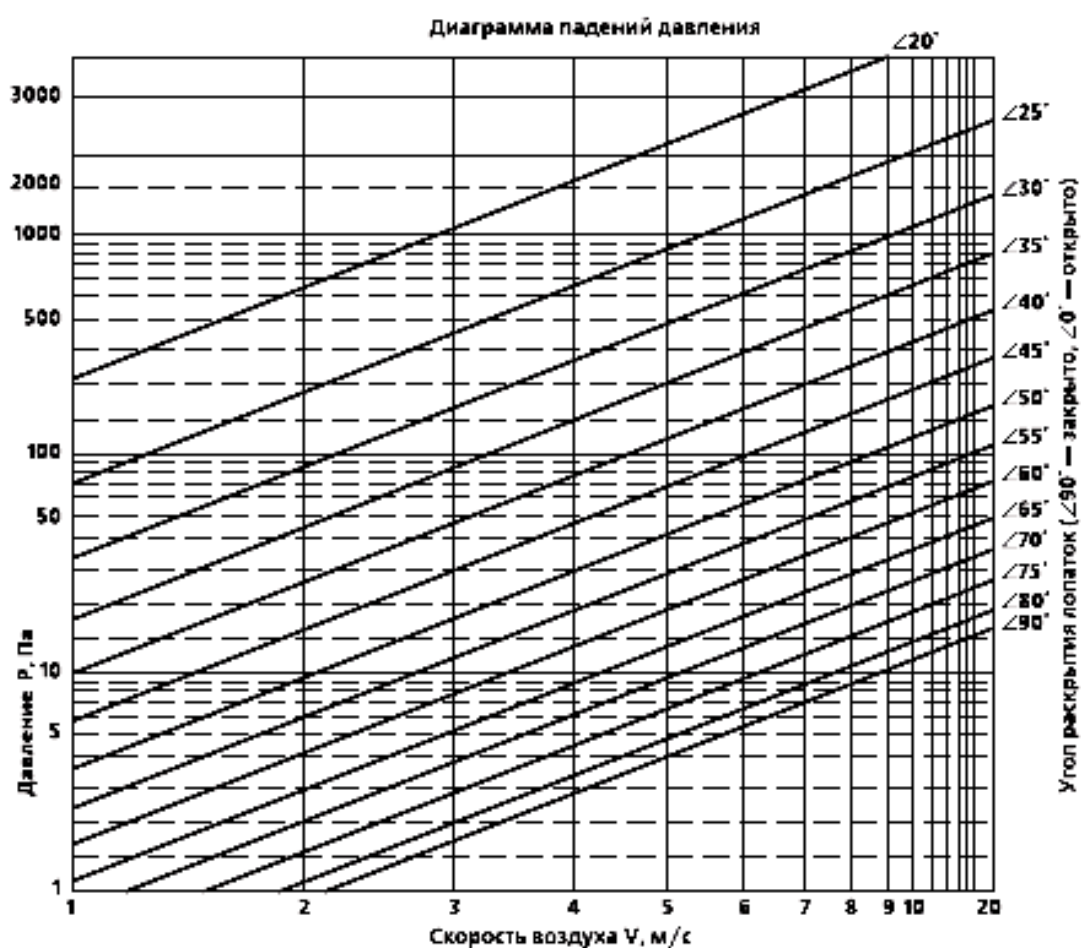
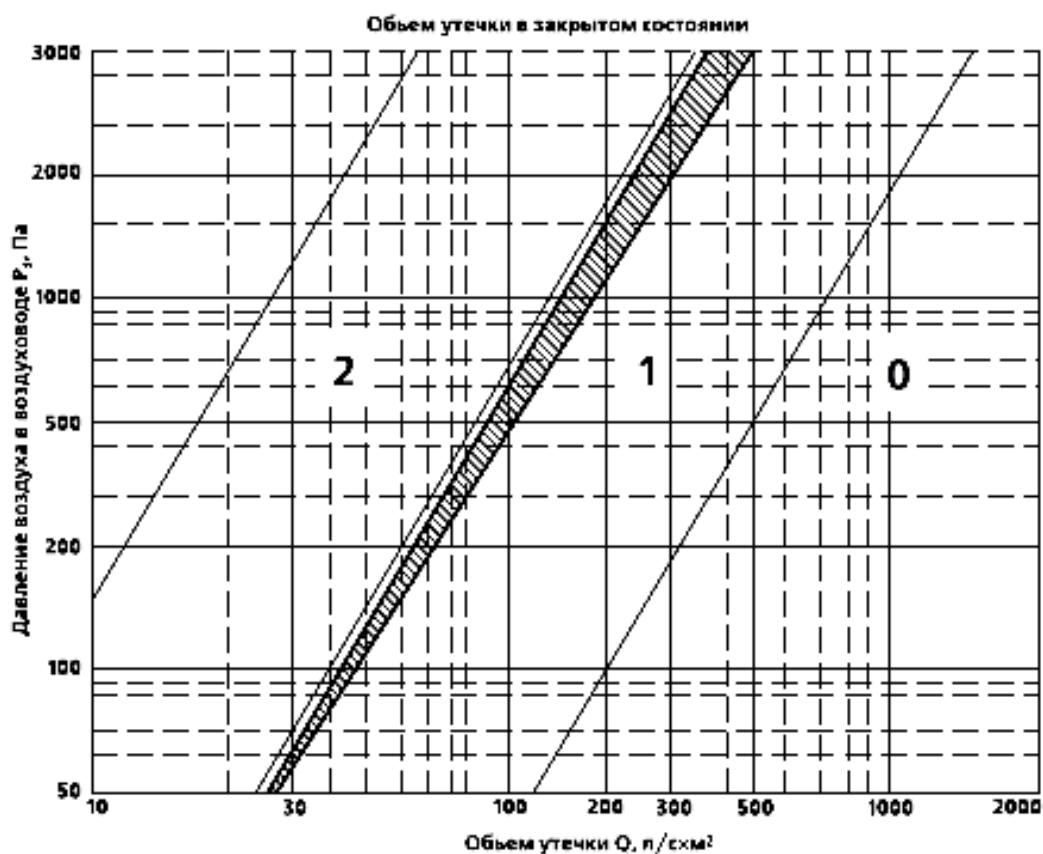
Рисунок А1 - Клапан Smart-HD

Таблица А.1- Размеры сечения клапана Smart-HD

Н x В	Живое сечение, м ²	Количество створок	Количество приводов
350x600	0,13	2	1
400x1000	0,22	2	1
600x1400	0,64	3	1
700x1500	0,68	4	1
800x1600	0,92	5	1
1000x1800	1,25	6	1

ПРИЛОЖЕНИЕ Б

Эксплуатационные характеристики



ПРИЛОЖЕНИЕ В

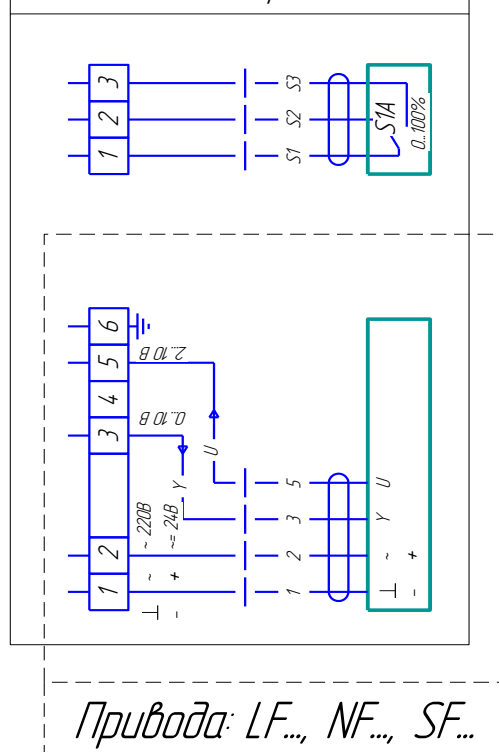
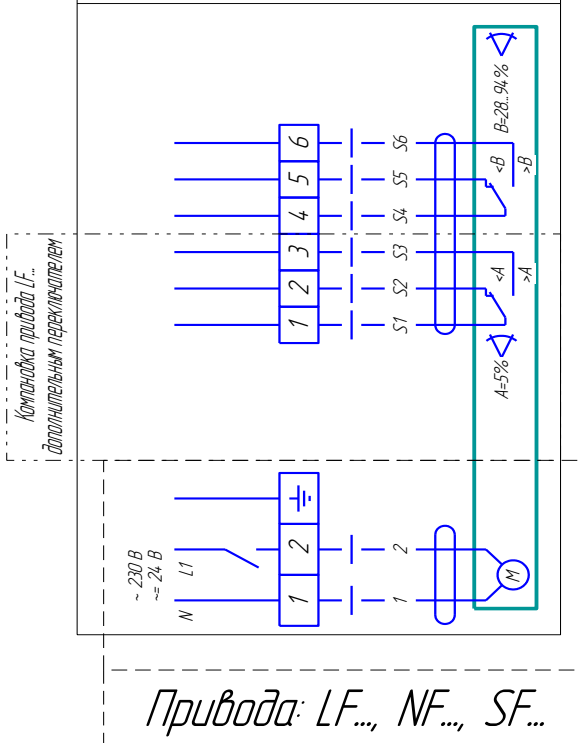
Схемы подключения электроприводов

*Привод с
пружинным возвратом*

*Привод с плавным
регулированием (SR)*

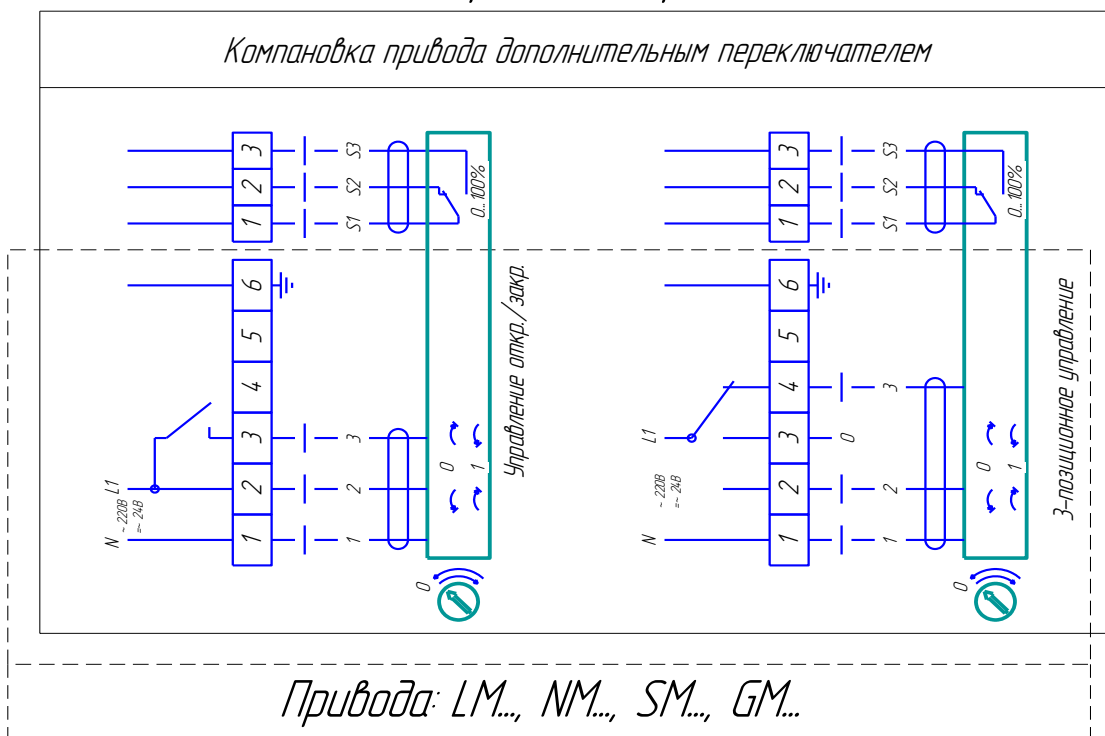
*Компоновка привода (кроме LF...)
дополнительными переключателями*

*Компоновка привода
дополнительным переключателем*



Реверсивный привод

Компоновка привода дополнительным переключателем



ДЛЯ ЗАМЕТОК

Изготовитель:

ООО «ВЕЗА», Россия

Адрес: 141190, г. Фрязино, Московская обл., Заводской проезд, 6

Тел. +7(495)745-15-73; Факс. +7(495)745-15-73

E-mail: veza@veza.ru