



Uponor

## Инструменты Uponor Q&E M12 и Q&E M18

Август, 2011

## Инструменты Uponor Q&E M12 и M18



M12

Для труб РЕ-Ха:  
16-25 мм, 10 бар  
16-32 мм, 6 бар



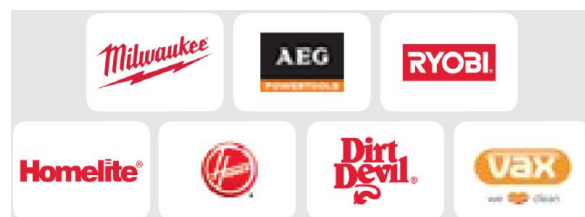
M18

Для труб РЕ-Ха:  
16-40 мм, 6 бар  
16-32 мм, 10 бар



## О корпорации Milwaukee

- Инструменты Q&E M12 и Q&E M18 разработаны в партнерстве с корпорацией Milwaukee Electric Tool Corporation (Milwaukee).
- Корпорация Milwaukee Electric Tool – крупнейший в отрасли производитель и продавец ручных электроинструментов и принадлежностей класса Heavy Duty для рабочих-профессионалов во всем мире.
- Основана в 1924 г в США,
- Имеет более 137 патентов США и 179 иностранных патентов,
- Является дочерней компанией Techtronic Industries Co. Ltd. (TTI) - владельца торговых марок Ryobi, Milwaukee, AEG, DreBo, Homelite, Hoover, Royal, Dirt Devil, Regina, VAX.
- Главные офисы Milwaukee находятся в г.Милуоки (штат Висконсин, США) и в г. Виненден (Германия)
- Производственные мощности в США, Европе и Азии.
- Представительство в России.

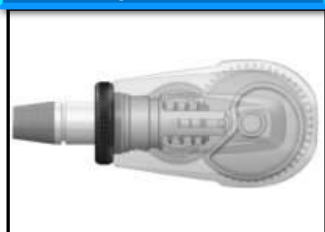


## Достоинства инструмента Uponor Q&E M12

- Автоматическое вращение расширительной головки – комфортная работа одной рукой,
- Быстрый кулачковый механизм – до 4-х раз быстрее ( < 10 сек на соединение),
- Стальные шестерни в металлическом каркасе – долговечность и стойкость к ударам в условиях стройплощадки,
- Эргономичный дизайн,
- LED-подсветка – легкий монтаж в темных условиях,
- Компактный размер (<19 см) - для работы в стесненных условиях,
- Рукоятка с резиновыми вставками,
- Малый вес: <2,2 кг с расширительной головкой и аккумулятором,
- Цветовая кодировка расширительных головок в зависимости от диаметра,
- Мощные аккумуляторы Li-Ion с защитой от перезарядки и заклинивания,
- Не требуется периодическое сервисное обслуживание.



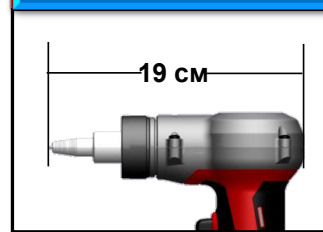
Быстрый монтаж



Автовращение



Компактный дизайн



## Технические характеристики Q&E M12

- Для труб PE-Ха: 16-25 мм (10 бар) и 16-32 мм (6 бар),
- Длина ход конуса: 14 мм,
- Длина рабочей части инструмента: 19 см,
- Скорость: 60 циклов/мин,
- Вес менее 2,2 кг с расширительной головкой и аккумулятором,
- Вес комплекта с 3-мя головками, 2-мя аккумуляторами, зарядным устройством, кейсом: 5,2 кг,
- Электрическое напряжение: 12 В,
- Li-Ion аккумулятор M12 REDLITHIUM™ 1,5 Ач (2 шт в комплекте),
- Зарядное устройство 220-240В / 50-60Гц (1 шт в комплекте),
- Период зарядки аккумулятора ≈30 мин,
- LED-подсветка,
- Указатель уровня заряда аккумулятора,
- Принадлежит к семейству инструментов Milwaukee M12 – более 20 совместимых инструментов (аккумуляторы, зарядные устройства, дрели, шуруповёрты, труборезы и т.п.),
- Опционно доступен более емкий Li-Ion аккумулятор 3,0 Ач (в точках продаж представительства Milwaukee),
- Срок службы 5 лет (для аккумуляторов: 900 зарядов-разрядов).



## Аккумуляторы M12 и M18, технология RED LITHIUM™

Аккумуляторы M12 и M18 выполнены по уникальной технологии RED LITHIUM

В сравнении с обычными Li-Ion аккумуляторами они обладают:

- Производительность:
  - До 40% дольше время работы,
  - До 20% выше скорость,
  - До 20% больше крутящий момент,
  - Без эффекта падения мощности,
- Выносливость:
  - Рабочие температуры: -18°C ... +45°C,
  - До 50% больше циклов зарядки-разрядки,
  - Отсутствует эффект памяти.



Примерный ресурс работы аккумулятора M12 (1,5 Ач) от одной зарядки

Диаметр трубы	Примерное кол-во соединений, для труб 6 бар	Примерное кол-во соединений, для труб 10 бар
16	139	91
20	84	30
25	42	10

## Ассортимент Q&E M12

Артикул	Фото	Описание	Ед. изм.
1057166		<p>Расширительный инструмент Q&amp;E M12 с головками 16-20-25 на 6 бар.</p> <p>В комплект входят:</p> <ul style="list-style-type: none"> <li>- Расширительный инструмент Q&amp;E M12 (1 шт),</li> <li>- Три расширительные головки Q&amp;E M12 для труб 16-20-25 на 6 бар (головка 16 мм – универсальная на 6 и 10 бар),</li> <li>- Аккумулятор Q&amp;E M12 1,5Ач (2 шт),</li> <li>- Зарядное устройство Q&amp;E M12 (1 шт),</li> <li>- Смазка (1 тубик),</li> <li>- Инструкция по эксплуатации инструмента (1 шт),</li> <li>- Инструкция на зарядное устройство (1 шт),</li> <li>- Гарантийный талон (1 шт),</li> <li>- Кейс (1 шт).</li> </ul>	Комп.
1057172		Головка Q&E M12 16X2.0/2.2	шт
1057173		Головка Q&E M12 20X1.9/2.0	шт
1057174		Головка Q&E M12 20X2.8	шт
1057175		Головка Q&E M12 25X2.3	шт
1057176		Головка Q&E M12 25X3.5	шт
1057177		Головка Q&E M12 32X2.9	шт
1057409		Аккумулятор Q&E M12 1,5Ач	шт
1057410		Зарядное устройство Q&E M12	шт

## Достоинства инструмента Uponor Q&E M18

- Автоматическое вращение расширительной головки – комфортная работа одной рукой,
- Быстрый кулачковый механизм – до 4-х раз быстрее,
- Стальные шестерни в магниевом каркасе + D-образная рукоятка – долговечность и стойкость к ударам в условиях стройплощадки,
- LED-подсветка – легкий монтаж в темных условиях,
- Эргономичный дизайн,
- Компактный размер (<24 см) - для работы в стесненных условиях,
- Рукоятка с резиновыми вставками,
- Цветовая кодировка расширительных головок в зависимости от диаметра,
- Мощные аккумуляторы Li-Ion с защитой от перезарядки и заклинивания,
- Не требуется периодическое сервисное обслуживание.



Быстрый монтаж



Автовращение



Компактный дизайн





## Технические характеристики Q&E M18

- Для труб РЕ-Ха: 16-32 мм (10 бар) и 16-40 мм (6 бар),
- Длина ход конуса: 25 мм,
- Длина рабочей части инструмента: 24 см,
- Скорость: 45 циклов/мин,
- Вес менее 4,2 кг с расширительной головкой и аккумулятором,
- Электрическое напряжение: 18 В,
- Li-Ion аккумулятор M18 REDLITHIUM™ 1,5 Ач (2 шт в комплекте),
- Зарядное устройство 220-240В / 50-60Гц (1 шт в комплекте),
- Период зарядки аккумулятора ≈30 мин,
- LED-подсветка,
- Совместим с расширительными головками M12 (с автовращением),
- Указатель уровня заряда аккумулятора,
- Принадлежит к семейству инструментов Milwaukee M18 – более 20 совместимых инструментов (аккумуляторы, зарядные устройства, дрели, шуруповёрты и т.п.),
- Опционно доступен более емкий Li-Ion аккумулятор 3,0 Ач (в точках продаж представительства Milwaukee),
- Срок службы 5 лет (для аккумуляторов: 900 зарядов-разрядов).



## Ассортимент Q&E M18

Артикул	Фото	Описание	Ед. изм.	Дата начала продаж
1057169		<p>Расширительный инструмент Q&amp;E M18 с головками M18 H20-H25-H32 на 6 бар.</p> <p>В комплект входят:</p> <ul style="list-style-type: none"> <li>- Расширительный инструмент Q&amp;E M18 (1 шт),</li> <li>- Три расширительные головки Q&amp;E M18 для труб 20-25-32 на 6 бар (головка 32 мм – универсальная на 6 и 10 бар),</li> <li>- Аккумулятор Q&amp;E M18 1,5Ач (2 шт),</li> <li>- Зарядное устройство Q&amp;E M18 (1 шт),</li> <li>- Смазка (1 тюбик),</li> <li>- Инструкция по эксплуатации инструмента (1 шт),</li> <li>- Инструкция на зарядное устройство (1 шт),</li> <li>- Гарантийный талон (1 шт),</li> <li>- Кейс (1 шт).</li> </ul>	Комп.	Октябрь 2011
1057178		Головка Q&E M18 H20X1.9/2.0	шт	Октябрь 2011
1057179		Головка Q&E M18 H20X2.8	шт	Октябрь 2011
1057180		Головка Q&E M18 H25X2.3	шт	Октябрь 2011
1057181		Головка Q&E M18 H25X3.5	шт	Октябрь 2011
1057182		Головка Q&E M18 H32X2.9/4.4	шт	Октябрь 2011
1057183		Головка Q&E M18 H40X3.7	шт	Октябрь 2011

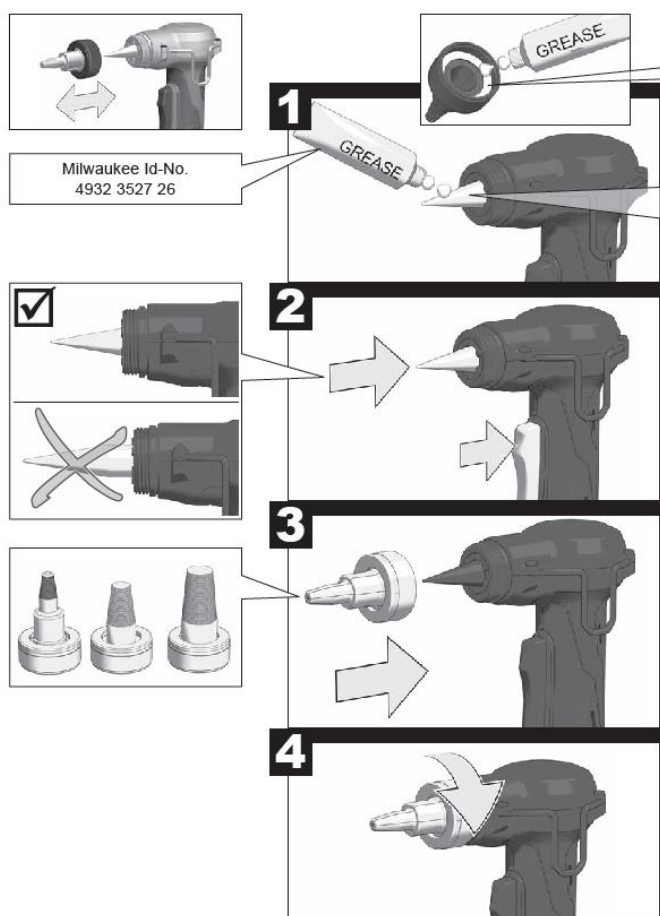
## Расширительные головки M12 и M18 с функцией автовращения



Тип головки	Артикул	Диаметр	Длина хода конуса	Давление
M12	1057172	16x1,8/2,0/2,2	14	PN6 и PN10
	1057173	20x1,9/2,0	14	PN6
	1057174	20x2,8	14	PN10
	1057175	25x2,3	14	PN6
	1057176	25x3,5	14	PN10
	1057177	32x2,9	14	PN6
M18	1057178	H20x1,9/2,0	25	PN6
	1057179	H20x2,8	25	PN10
	1057180	H25x2,3	25	PN6
	1057181	H25x3,5	25	PN10
	1057182	H32x2,9/4,4	25	PN6 и PN10
	1057183	H40x3,7	25	PN6

- Автовращение
- Цветовая кодировка
- Хромированное покрытие от коррозии

## Подготовка инструмента к работе



1. Нанести смазку на полностью выдвинутый конус и задний торец расширительной головки,
2. Задвинуть конус, нажав на пусковой курок,
3. Установить расширительную головку,
4. Закрутить расширительную головку.

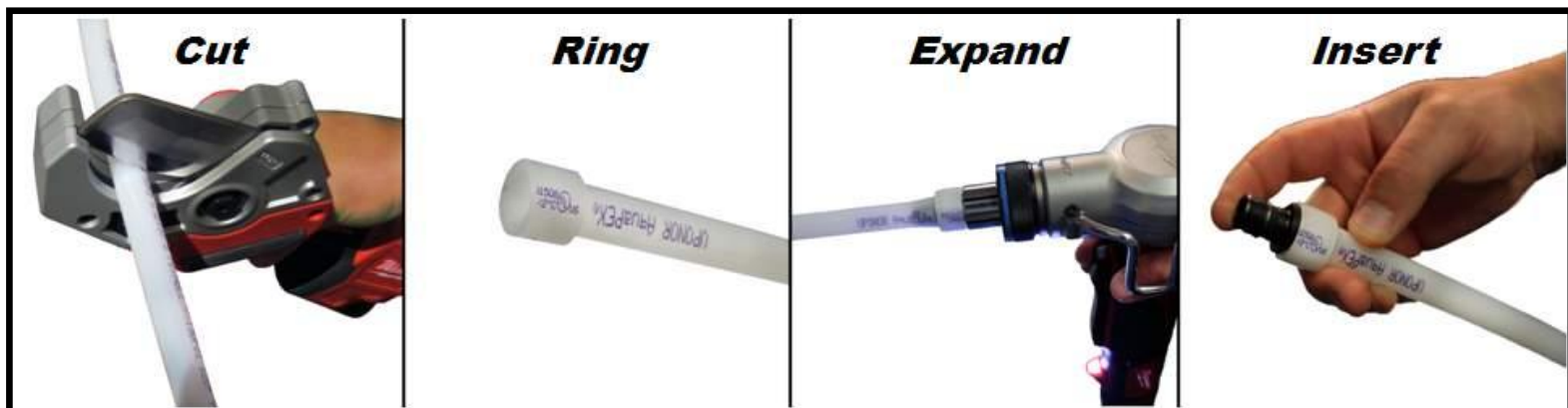
## Монтаж соединений Q&E инструментом M12

1. Отрезать трубу

2. Установить кольцо Q&E

3. Расширить трубу с кольцом

4. Вставить фитинг



- Для расширения трубы с кольцом вставьте головку в трубу и нажмите пусковой курок.
- Начнется процесс расширения.
- Головка сама будет поворачиваться после каждого расширения.
- После каждого расширения проталкивайте головку внутрь трубы, продолжайте процесс расширения до тех пор, пока торец трубы не упрется в торец головки.
- Вытащите головку из трубы и вставьте фитинг Q&E.
- При расширении старайтесь не превышать максимального допустимого количества расширений, приведенного в таблице.

Труба PE-Xa	Макс. количество расширений
16x2.0	5
16x2.2	6
20x2.0	7
20x2.8	12
25x2.3	8
25x3.5	20
32x2.9	17-18

## Гарантия и сервис

- Гарантия 1 год с момента продажи, плюс 2 года при регистрации в течение 30 дней с момента покупки на сайте [www.milwaukeetools.ru](http://www.milwaukeetools.ru).
- Гарантия на аккумуляторы и зарядные устройства не распространяется.
- Сервисную поддержку и гарантийные обязательства осуществляет официальное представительство Milwaukee в России (перечень сервисных центров приведен на сайте [www.milwaukeetools.ru](http://www.milwaukeetools.ru) ).
- Представительство Milwaukee в России:  
**ООО "А энд М Электроинструменты"**  
Москва, 105523  
Щелковское шоссе, д. 100, корп. 108.  
Тел. (495) 933-42-99  
[electric.tools.ru@tti-emea.com](mailto:electric.tools.ru@tti-emea.com)  
[www.milwaukeetools.ru](http://www.milwaukeetools.ru)



## Часто задаваемые вопросы

**Подходят ли головки M12 и M18 к стандартным расширительным инструментам Uponor (Virax)?**

*Нет.*

**Можно ли использовать головки M18 на инструменте M12?**

*Нет.*

**Можно ли использовать головки M12 на инструменте M18?**

*Да.*





uponor  
simply more