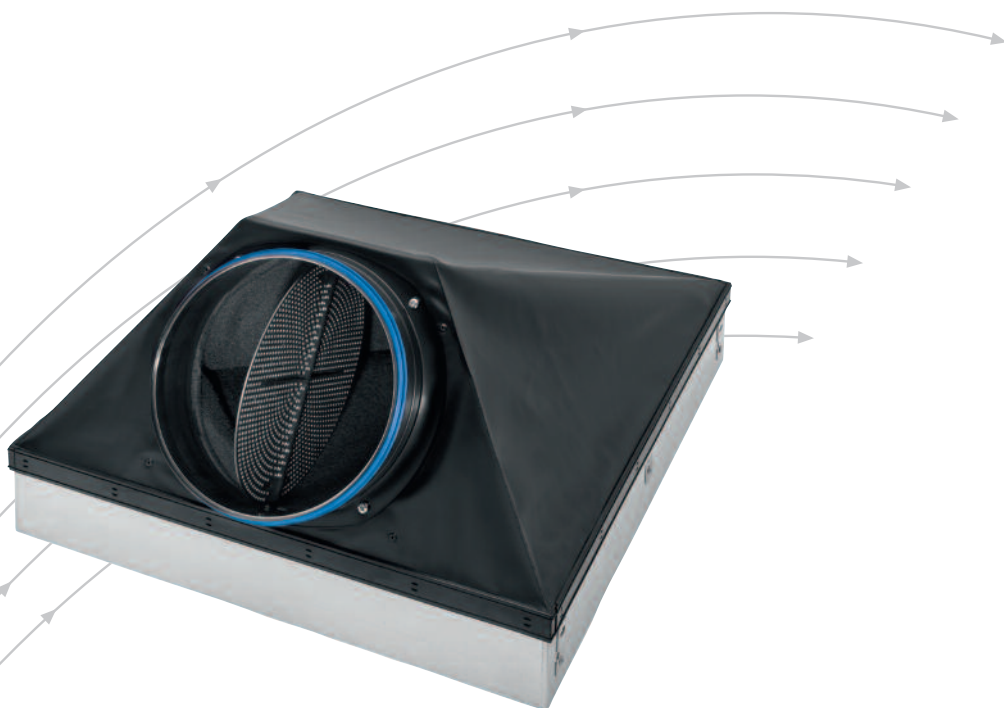


Складные статические камеры

Серия FLEXTRO
Для потолочных диффузоров



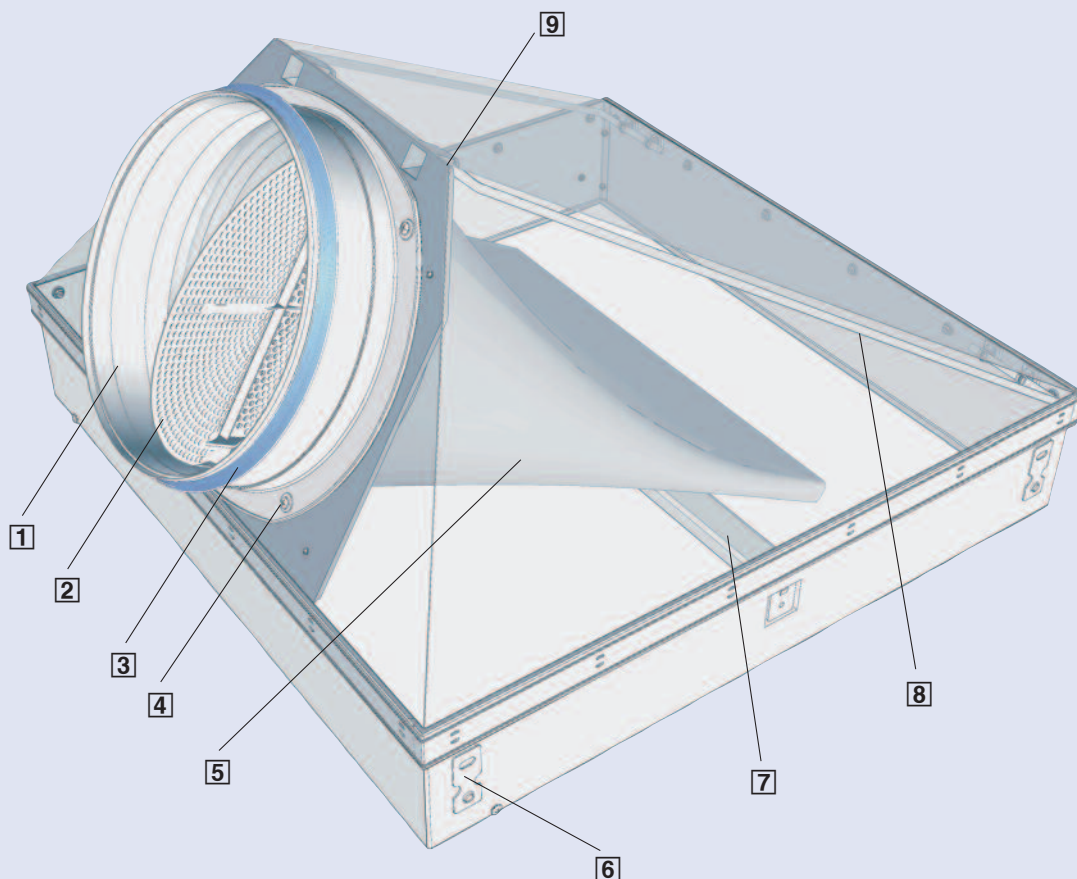
TROX[®] TECHNIK

The art of handling air

Содержание · Описание

| | | | |
|---|---|------------------------------------|---|
| Инновации _____ | 3 | Диффузоры _____ | 6 |
| Конструкция · Размеры _____ | 4 | Обозначения · Быстрый подбор _____ | 7 |
| Монтаж · Балансировка расхода воздуха _____ | 5 | Информация для заказа _____ | 8 |

Серия FLEXTRO



- 1 Патрубок
- 2 Заслонка клапана для балансировки расхода воздуха
- 3 Двойное уплотнение
- 4 Фиксирующий винт

- 5 Элемент подачи воздуха (только для приточного воздуха)
- 6 Подвесной кронштейн
- 7 Перемычка для фиксации внешней панели диффузора
- 8 Металлический угловой опорный элемент
- 9 Крепление металлического углового опорного элемента

Складные статические камеры серии FLEXTRO отличаются инновационным дизайном, идеально сочетающим в себе аэродинамические функции и простоту использования.

Более того, они обеспечивают высокую степень архитектурной гибкости, поскольку они могут быть укомплектованы самыми разными потолочными диффузорами и, следовательно, могут быть интегрированы в любой тип потолка.

Камера может складываться для транспортировки и хранения и, благодаря этому, занимает очень мало места.

Сборка очень проста, подготовка к установке занимает минимум времени.

Уникальная форма статической камеры и инновационный элемент подачи воздуха обеспечивают высокую эффективность и равномерность распределения воздуха через потолочный диффузор. Как следствие, воздух равномерно распределяется по комнате.

Патрубок с двойным уплотнением обеспечивает отличную герметичность подключения камеры статического давления к воздуховоду, а заслонка клапана для балансировки расхода воздуха упрощает эксплуатацию.

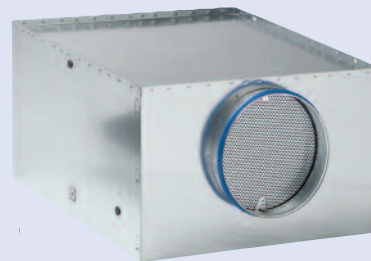
Преимущества

- До 50% легче и занимают до 60% меньше места при хранении и транспортировке
- Легко транспортируются; Просто и быстро подготавливаются к установке
- Инновационный элемент подачи воздуха гарантирует равномерное поступление приточного воздуха
- Оптимальные акустические характеристики заслонки клапана для балансировки расхода воздуха
- Патрубок с двойным уплотнением

Вид при доставке



Обычная статическая камера для сравнения



Готова к установке



FLEXTRO с потолочным диффузором (на примере VDW)



Конструкция · Размеры

Характеристики

- Для квадратных и круглых потолочных диффузоров
- Для приточной и вытяжной вентиляции
- Для установки в подвесной потолок
- Подходит для всех типов потолков
- Патрубок по углом в 30°
- Заслонка клапана для балансировки расхода воздуха, может быть установлена с интервалом в 15° на промежутке от 0 и 90°
- Пластиковые части диффузора изготовлены из огнеупорного пластика, в соответствии немецкими строительными нормами и правилами

Особенности конструкции

- Патрубок, номинальный размер 250 мм, с двойным уплотнением подходит для круглых воздуховодов в соответствии с EN 1506 или EN 13180
- Четыре подвесных кронштейна позволяют монтировать устройство с помощью тросов, резьбовых шпилек, или металлических лент (подвесные системы предоставляются заказчиком)
- Высота в сложенном состоянии (как при доставке) 145 мм (-R) или 110 мм (-Q)
- Вес прилб. 4 кг

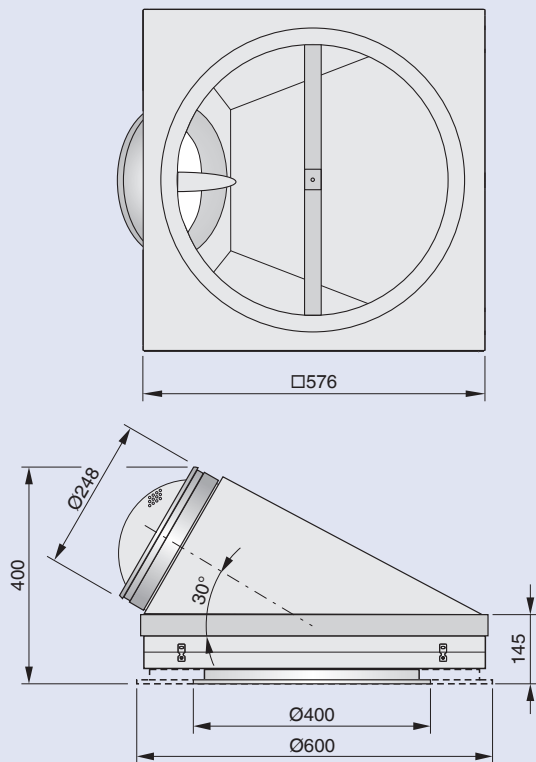
| Складная статическая камера | | Код заказа |
|-----------------------------|------------------|------------|
| Внеш пан дифф | Применение | |
| Круглая | Приточный воздух | -R-Z |
| | Вытяжной воздух | -R-A |
| Квадратная | Приточный воздух | -Q-Z |
| | Вытяжной воздух | -Q-A |

Используемые материалы

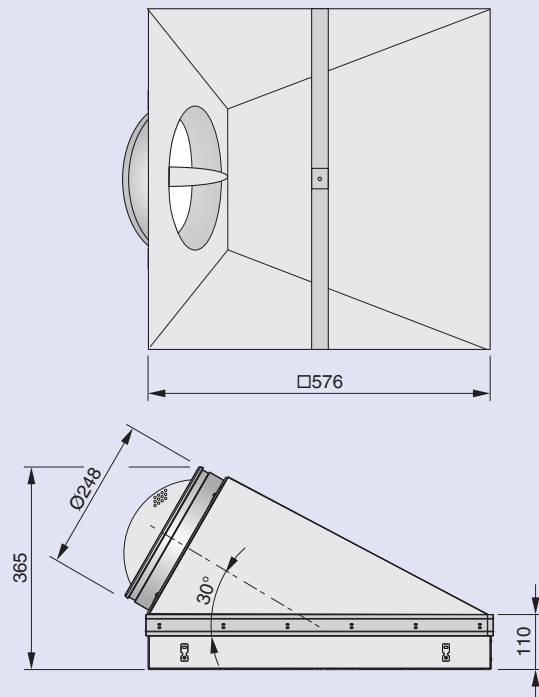
- Рамка изготовлена из оцинкованной листовой стали, угловой опорный элемент и перемычка из оцинкованной стали
- Патрубок, установочная плита для патрубка, заслонка клапана изготовлены из пластика ABS, UL 94, огнестойкость (V0)
- Гибкие стенки и короб изготовлены из полиэстровой ткани в соответствии с DIN 4102, класс огнестойкости B1
- Элемент подачи воздуха из синтетического волокна

Размеры

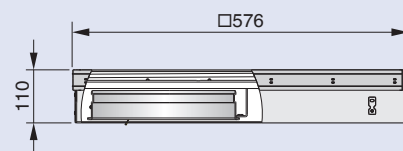
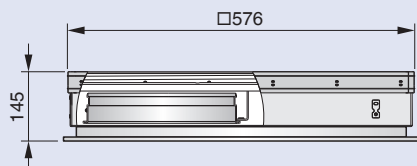
FLEXTRO-R...



FLEXTRO-Q...



Вид при доставке



Данные для FLEXTRO-R.../600

Монтаж · Балансировка расхода воздуха

Заказчику необходимо выполнить монтаж статической камеры и ее подключение к воздуховоду, а также обеспечить наличие соединительных и крепежных материалов.

Монтаж и все необходимые соединения должны выполняться только квалифицированным персоналом.

При монтаже на месте необходимо соблюдать все технические стандарты.

Статическая камера оснащена четырьмя подвесными кронштейнами для крепления устройства к потолочной панели. Следует использовать только сертифицированные элементы подвески.

При подключении к системе вентиляции рекомендуется подсоединять статическую камеру к гибким воздуховодам. Дополнительные уплотнительные материалы не требуются.

Монтаж в растровые потолки

Складная статическая камера крепится под потолочной плитой. Растровые потолки монтируются независимо от статической камеры и внешней панели диффузора.

Внешняя панель может быть установлена после завершения монтажа подвесных потолков.

Монтаж в подвесные потолки из гипсокартона

Складная статическая камера крепится под потолочной плитой. Гипсокартонная плитка монтируется независимо от внешней панели диффузора. Внешняя панель может быть установлена на одном уровне с плиткой или смонтирована заподлицо с ней (как показано ниже).

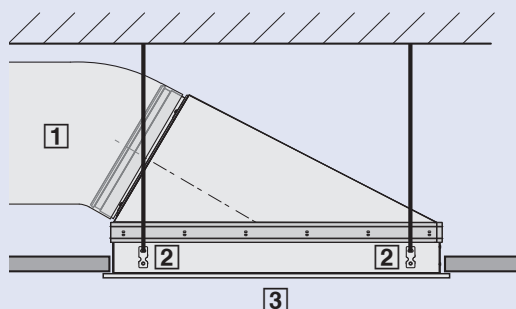
Монтаж в потолки с Т-образными профилями

Складная статическая камера крепится под потолочной плитой. После завершения монтажа подвесного потолка внешняя панель диффузора может быть установлена под Т-образным профилем.

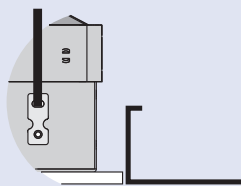
Балансировка расхода воздуха

Если несколько диффузоров подсоединены только к одному регулятору расхода воздуха, может потребоваться дополнительная балансировка расхода воздуха. Для этого необходимо снять внешнюю панель, что обеспечит доступ к заслонке клапана; Заслонка клапана может быть установлена с интервалом в 15° на промежутке от 0 и 90°

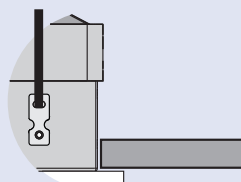
Монтаж в подвесные потолки



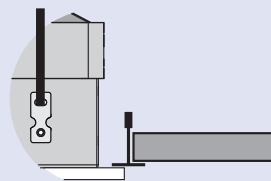
Растровые потолки



Потолки из гипсокартона



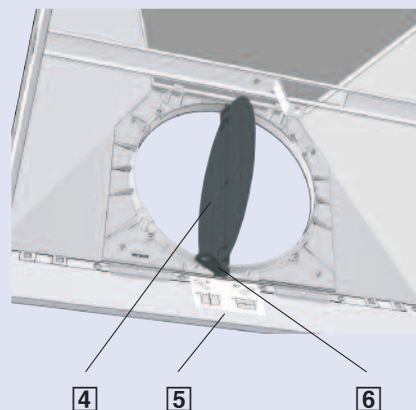
Потолки с Т-образным профилем



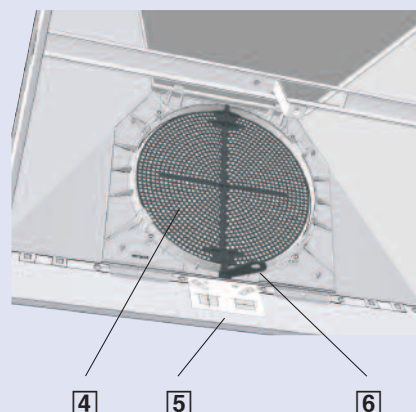
- 1 Воздуховод
- 2 Подвесной кронштейн
- 3 Внешняя панель

Балансировка расхода воздуха

Открыт, 0°



Закрыт, 90°



- 4 Заслонка клапана
- 5 Наклейка с указанием позиций заслонки
- 6 Установочный уровень

Диффузоры

Статическая камера серии FLEXTRO подходит для установки широкого ассортимента диффузоров, крепление которых выполняется с помощью центрального фиксирующего винта.

Заказчики могут выбрать как квадратные, так и круглые диффузоры.

Аэродинамические и акустические параметры диффузоров, приведенные здесь, получены в результате измерений.

Возможно использование других диффузоров (аэродинамические и акустические параметры не приведены).

Более подробное описание и технические характеристики можно найти в специальных брошюрах по различным сериям диффузоров.

FLEXTRO-R



FLEXTRO-Q



Диффузоры, подходящие для FLEXTRO

| Диффузоры, подходящие для FLEXTRO | | | | | |
|-----------------------------------|--|----------------------------|--|--|--|
| FLEXTRO-R | AIRNAMIC R 400L R 400H | FD-R 600 FD-R 625 | VDW-R 600x24 VDW-R 625x24 | | |
| | AIRNAMIC R 600 | TDF-R 600 TDF-R 625 | TDV-R 600 TDV-R 625 | | |
| FLEXTRO-Q | AIRNAMIC Q 600 Q 625 | FD-Q 600 FD-Q 625 | VDW-Q 600x24 VDW-Q 625x24 | | |
| | DLQ 600 DLQ 625 ADLQ 600 ADLQ 625 | TDF-Q 600 TDF-Q 625 | TDV-Q 600 TDV-Q 625 | | |

Обозначения · Быстрый подбор

Обозначения

| | | |
|--------------------|---------------------------|---|
| \dot{V} , | л/с и м ³ /ч : | Расход воздуха |
| \dot{V}_{\min} , | л/с и м ³ /ч : | Минимальный расход воздуха |
| Δp_t , | Па : | Общий перепад давления |
| L_{PA} , | дБ(A) : | Уровень звукового давления нормированный по А-фильтру |
| L_{WA} , | дБ(A) : | Уровень звуковой мощности нормированный по А-фильтру |
| L_{WNC} | : | Уровень звуковой мощности нормированный по предельному спектру октавных частот ($L_{WNC} \approx L_{WA} - 6$ дБ) |

Уровень шума указан в дБ(A) в соответствии с уровнем звуковой мощности L_{WA} . Нормальная корректировка для помещения составляет 5 дБ/окт., результат расчета уровня звукового давления $L_{PA} \approx L_{WA} - 5$ дБ.

Все уровни звуковой мощности основаны на 1 пВт. Все уровни шума были определены в реверберации камере в соответствии с EN ISO 5135.

Технические данные, основанные на плотности воздуха 1,2 кг/м³.

Использование быстрого подбора для выбора размера потолочных диффузоров позволит быстро получить оптимальные результаты, которые будут соответствовать нормальным аэродинамическим и акустическим требованиям.

- Перепад давления
- Уровень звуковой мощности

Для более детального подбора и проектирования потолочных диффузоров воспользуйтесь, пожалуйста, программой подбора Easy Product Finder, которую Вы можете найти на нашем сайте.

Расход воздуха и общий перепад давления для приведенного уровня звуковой мощности

| Серия диффузора | Заслонка клапана открыта | | | | | | | | | | | | | | | Поправочные коэф. для различных положений | | | | | | |
|----------------------------------|--------------------------|-------------------|---------------------|-------------------|-----|---------------------|-------------------|-----|---------------------|-------------------|------|---------------------|-------------------|------|---------------------|---|------|---------------------|------------|-----|-----|----|
| | \dot{V}_{\min} | | $L_{WA} = 30$ дБ(A) | | | $L_{WA} = 35$ дБ(A) | | | $L_{WA} = 40$ дБ(A) | | | $L_{WA} = 45$ дБ(A) | | | $L_{WA} = 50$ дБ(A) | | | 45° | 90° | 45° | 90° | |
| | л/с | м ³ /ч | л/с | м ³ /ч | Па | л/с | м ³ /ч | Па | л/с | м ³ /ч | Па | л/с | м ³ /ч | Па | л/с | м ³ /ч | Па | $\Delta p_t \times$ | $L_{WA} +$ | | | |
| Приточный воздух | | | | | | | | | | | | | | | | | | | | | | |
| AIRNATIC | R 400L | 40 | 145 | 75 | 270 | 9 | 85 | 305 | 13 | 105 | 380 | 18 | 125 | 450 | 26 | 145 | 520 | 37 | 1,3 | 2,1 | 0 | 0 |
| | R 400H | 70 | 250 | 105 | 380 | 16 | 125 | 450 | 22 | 145 | 520 | 31 | 175 | 630 | 44 | 205 | 740 | 62 | 1,5 | 2,4 | 0 | 1 |
| | R 600 | 115 | 415 | 175 | 630 | 23 | 210 | 755 | 33 | 245 | 880 | 46 | 290 | 1045 | 64 | 345 | 1240 | 89 | 1,9 | 3,4 | 6 | 10 |
| | Q 600 Q 625 | 125 | 450 | 205 | 740 | 29 | 240 | 865 | 39 | 280 | 1010 | 53 | 325 | 1170 | 71 | 375 | 1350 | 97 | 1,9 | 4,2 | 8 | 16 |
| VDW 600 × 24 VDW 625 × 24 | | 85 | 305 | 155 | 560 | 25 | 185 | 665 | 35 | 215 | 775 | 47 | 250 | 900 | 65 | 295 | 1060 | 89 | 1,6 | 2,8 | 2 | 7 |
| FD 600 · FD 625 | | 60 | 215 | 120 | 430 | 19 | 140 | 505 | 27 | 165 | 595 | 38 | 200 | 720 | 53 | 235 | 845 | 75 | 1,5 | 2,4 | 1 | 2 |
| TDF 600 TDF 625 | | 120 | 430 | 150 | 540 | 26 | 175 | 630 | 36 | 210 | 755 | 51 | 245 | 880 | 71 | 290 | 1045 | 100 | 1,5 | 2,6 | 2 | 5 |
| TDV 600 TDV 625 | | 130 | 470 | 175 | 630 | 30 | 200 | 720 | 40 | 235 | 845 | 54 | 275 | 990 | 73 | 315 | 1135 | 99 | 1,6 | 3,0 | 5 | 8 |
| DLQ / ADLQ 600 DLQ / ADLQ 625 | | 220 | 790 | 220 | 790 | 32 | 255 | 920 | 45 | 300 | 1080 | 62 | 355 | 1280 | 87 | 420 | 1510 | 121 | 2,1 | 4,1 | 11 | 16 |
| Вытяжной воздух | | | | | | | | | | | | | | | | | | | | | | |
| AIRNATIC | R 400L | | | 110 | 395 | 16 | 130 | 470 | 22 | 155 | 560 | 32 | 185 | 665 | 45 | 225 | 810 | 65 | 1,1 | 2,3 | 0 | 6 |
| | R 400H | | | 125 | 450 | 18 | 145 | 520 | 25 | 175 | 630 | 35 | 205 | 740 | 49 | 240 | 865 | 68 | 1,3 | 2,6 | 1 | 9 |
| | R 600 | | | 165 | 595 | 13 | 190 | 685 | 18 | 225 | 810 | 25 | 260 | 935 | 34 | 305 | 1100 | 46 | 1,6 | 4,8 | 5 | 16 |
| | Q 600 Q 625 | | | 170 | 610 | 11 | 200 | 720 | 16 | 240 | 865 | 22 | 280 | 1010 | 30 | 330 | 1190 | 42 | 1,9 | 5,8 | 6 | 16 |
| VDW 600 × 24 VDW 625 × 24 | | | | 190 | 685 | 12 | 220 | 790 | 16 | 255 | 920 | 22 | 300 | 1080 | 30 | 345 | 1240 | 40 | 2,0 | 6,5 | 7 | 20 |
| FD 600 · FD 625 | | | | 130 | 470 | 15 | 150 | 540 | 20 | 175 | 630 | 27 | 205 | 740 | 37 | 240 | 865 | 51 | 1,6 | 3,1 | 4 | 12 |
| TDF 600 TDF 625 | | | | 125 | 450 | 15 | 145 | 520 | 20 | 170 | 610 | 28 | 200 | 720 | 39 | 235 | 845 | 54 | 1,2 | 3,0 | 0 | 12 |
| TDV 600 TDV 625 | | | | 155 | 560 | 16 | 180 | 650 | 21 | 210 | 755 | 28 | 240 | 865 | 38 | 280 | 1010 | 51 | 1,4 | 3,8 | 3 | 16 |
| DLQ / ADLQ 600 DLQ / ADLQ 625 | | | | 185 | 665 | 9 | 220 | 790 | 13 | 260 | 935 | 18 | 305 | 1100 | 25 | 360 | 1295 | 35 | 2,3 | 7,8 | 7 | 22 |

Информация для заказа

Описание для спецификации

Складные статические камеры серии FLEXTRO подходят для установки круглых и квадратных диффузоров для приточной и вытяжной вентиляции. Благодаря уникальной конструкции и специальному элементу подачи воздуха (для приточного воздуха) достигаются отличные аэродинамические и акустические характеристики. Камера может складываться для транспортировки и хранения.

Характеристики

- Инновационный элемент подачи воздуха гарантирует равномерное поступление приточного воздуха
- Оптимальные акустические характеристики заслонки клапана для балансировки расхода воздуха
- Патрубок с двойным уплотнением
- Имеют небольшой вес, при транспортировке в сложенном состоянии занимают мало места

Камера включает в себя стальную рамку с подвесными скобами, гибкие стенки, соединительный патрубок, перемычку для фиксации внешней панели. Патрубок оборудован заслонкой клапана для балансировки расхода воздуха с отличными акустическими характеристиками. Статическая камера для приточного воздуха имеет элемент для подачи воздуха.

Патрубок диаметром 250 мм, с двойным уплотнением подходит для круглых воздуховодов в соответствии с EN 1506 или EN 13180.

Доступные варианты серии FLEXTRO:

- FLEXTRO-R-Z
Статическая камера для круглых диффузоров для приточной вентиляции
- FLEXTRO-R-A
Статическая камера для круглых диффузоров для вытяжной вентиляции
- FLEXTRO-Q-Z
Статическая камера для квадратных диффузоров для приточной вентиляции
- FLEXTRO-Q-A
Статическая камера для квадратных диффузоров для вытяжной вентиляции

Используемые материалы

Рамка изготовлена из оцинкованной листовой стали, угловой опорный элемент и перемычка из оцинкованной стали. Патрубок, установочная плита для патрубка, заслонка клапана изготовлены из пластика ABS, UL 94, огнестойкость (V0). Гибкие стенки и короб изготовлены из полиэстровой ткани в соответствии с DIN 4102, класс огнестойкости B1. Элемент подачи воздуха из синтетического волокна.

Код заказа

FLEXTRO - R - Z

/ 400

1

2

3

4

1 Серия

2 Внешняя панель

- R Круглая
- Q Квадратная

3 Тип вентиляционной системы

- Z Приточный воздух
- A Вытяжной воздух

4 Номинальный размер

- Только для круглых внешних панелей
- 400
 - 600

Пример заказа

Производитель: TROX

Серия: FLEXTRO-R-Z / 400