



TYPE EM-LON

ИНТЕРФЕЙС LONWORKS ДЛЯ КОНТРОЛЛЕРОВ EASYLAB И АДАПТЕРНЫХ МОДУЛЕЙ

Модуль расширения EASYLAB для подключения контроллеров вытяжных шкафов, регуляторов параметров воздуха в помещении, регуляторов параметров удаляемого и приточного воздуха, адаптерных модулей, а также для подключения общих и индивидуальных регуляторов расхода воздуха к системе управления инженерным оборудованием здания

- Интерфейс LonWorks FTT-10A
- Обмен данными с использованием только стандартных сетевых переменных (SNVT)
- Модуль расширения установлен внутри корпуса вместе с основными компонентами ASYLAB
- Может быть легко модернизирован
- Двойные блоки зажимов для подключения к сети LonWorks
- Кнопка активации и соответствующий светодиодный индикатор

Интерфейс для подключения к системе управления инженерным оборудованием здания

- При использовании с контроллером с функцией управления параметрами воздуха в помещении (RMF) модуль также обеспечивает измерение параметров воздуха и применяется, например, для измерения суммарного расхода или подачи общего сигнала аварии
- При использовании с одним контроллером: аварийная сигнализация, положение воздушного клапана, измерение расхода воздуха и других параметров
- Централизованное задание настроек режима работы по умолчанию, например, настроек ночного режима

Применение

Применение

- Модуль расширения серии EM-LON для системы EASYLAB
- Интерфейс LonWorks FTT-10A для подключения к системе управления инженерным оборудованием здания
- Точки измерения для индивидуальных контроллеров и контроллеров помещения
- Интерфейс регулятора расходов воздуха в помещении: заводские настройки рабочих режимов системы EASYLAB, повышение или понижение кратности воздухообмена, чтение фактических значений параметров воздуха в помещении или индикация расчетных положений заслонок воздушных клапанов, сигналы общей аварии
- Интерфейс контроллера: заводские настройки режима работы для индивидуального контроллера вытяжного шкафа, чтение параметров режимов работы, таких как расходы воздуха для индивидуального контроллера, а также подача сигналов аварии индивидуального контроллера
- Может использоваться с контроллером вытяжного шкафа, регуляторами расхода приточного и удаляемого воздуха EASYLAB TCU3, а также с адаптерным модулем TAM
- Для использования в лабораториях, чистых комнатах на фармацевтических и полупроводниковых производствах, в операционных, реанимационных отделениях и офисных помещениях с повышенными требованиями к точности и эффективности регулирования параметров воздуха
- Устанавливается на заводе-изготовителе или при модификации системы внутри корпуса вместе с основными компонентами EASYLAB

Характеристики

- Сеть LonWorks со свободной топологией, произвольной схемой подключения и любым количеством ветвей (подключение звездой, последовательное подключение и любые комбинации схем подключения)
- Обмен данными с использованием только стандартных сетевых переменных (SNVT)
- Интерфейс данных для центрального контроллера EASYLAB или для контроллера параметров воздуха в помещении EASYLAB с различными функциональными профилями
- Необходима интеграция в сеть LonWorks (обязательно для выполнения)

Описание

Компоненты и характеристики

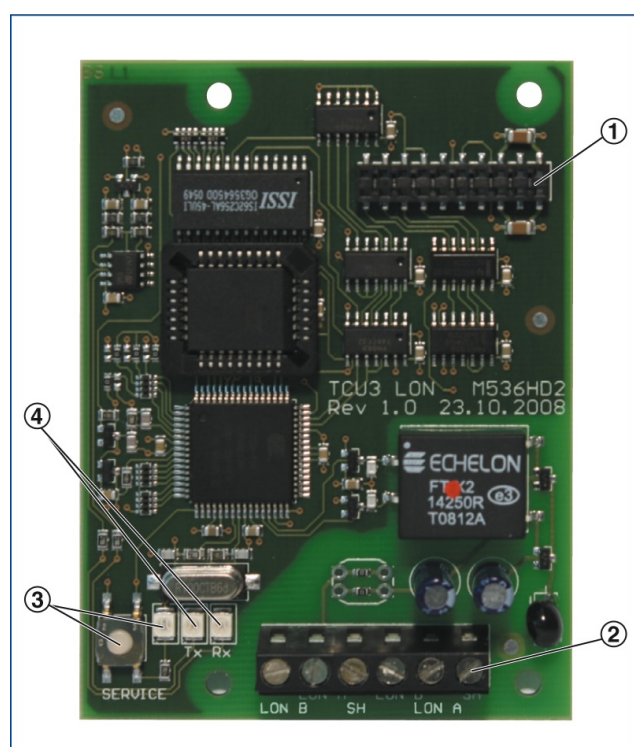
- Микропроцессорный контроллер с базовым программным обеспечением, сохраняемым в энергонезависимой памяти и используемым для загрузки приложений LonWorks
- Трансивер LonWorks FTT-10A - произвольная топология - витая пара
- Двойные блоки зажимов для подключения к сети LonWorks (простое подключение)
- Кнопка активации и соответствующий светодиодный индикатор для передачи ID нейрона, необходимого для интеграции в систему
- Светодиодные индикаторы передачи и приема данных

Исполнения

- Размеры и точки крепления платы управления соответствуют размерам и точкам крепления главной платы управления EASYLAB и корпуса
- Крепление с помощью винтов
- Разъем для подключения модуля к главной плате управления устройств TCU3 или TAM

ТЕХНИЧЕСКАЯ ИНФОРМАЦИЯ

EM-LON



- ① Plug base for connection with the EASYLAB main PCB
- ② Terminals for the LonWorks network
- ③ Service pin push button and corresponding indicator light
- ④ Indicator lights – data transfer

Supply voltage	5 V DC from controller or adapter module
Communications interface	LonWorks-Transceiver FTT-10A, free topology, twisted pair
Connection to LonWorks network	6 terminals for cable cross sections of 0.12 – 1.5 mm ² (LON A, LON B and screen, two of each)
Operating temperature	0 – 50 °C
IEC protection class	III (protective extra-low voltage)
Protection level	IP 20
EC conformity	EMC to 2004/108/EG, low voltage to 2006/95/EG
Dimensions (B x H x T)	78 x 65 x 100 mm

Order code detail for control component
ELAB (TCU3) or TAM

ELAB / ...L... / ...

Expansion module EM-LON for retrofit

EM – LON

ООО ТРОКС РУС



127495, Москва,
Дмитровское шоссе,
д.163А, к. 2
тел +7 (495) 221-51-61
info@trox.ru

Онлайн сервис

- > Академия ТРОКС
- > Рекламация
- > Каталоги ТРОХ
- > BIM

Горячая линия

Отдел продаж
+7 495 221-51-61, доб. 1
[Контакты](#)
Технический отдел
+7 495 221-51-61, доб. 2
[Контакты](#)Склад
+7 495 221-51-61, доб. 159
[Контакты](#)

ТРОКС в социальных сетях