

TYPE EM-TRF-USV

ДЛЯ ПОДКЛЮЧЕНИЯ EASYLAB К СЕТИ ЭЛЕКТРОПИТАНИЯ 230 В И ОБЕСПЕЧЕНИЯ БЕСПЕРЕБОЙНОГО ПИТАНИЯ

Модуль расширения для непосредственного подключения контроллеров EASYLAB серии TCU3 и адаптерных модулей серии TAM к сети электропитания 230 В и к источнику бесперебойного питания

- Двойные блоки зажимов для подключения кабеля электропитания 230 В
- Подключение к главной плате контроллера через разъем
- Модуль расширения установлен внутри корпуса вместе с основными компонентами ASYLAB
- Источник бесперебойного питания для присоединенных модулей
- Встроенные устройства зарядки аккумуляторных батарей с индикаторами степени зарядки
- Сигнал об исчезновении электропитания передается на пульт управления EASYLAB
- Можно запрограммировать действия контроллера в случае исчезновения электропитания

Применение

Применение

- Модуль расширения серии EM-TRF-USV для системы EASYLAB
- Для подключения базовых компонентов EASYLAB (контроллера TCU3 или адаптерного модуля TAM) к сети электропитания 230 В переменного тока
- Электропитание базовых компонентов и присоединенных модулей
- Аккумуляторы обеспечивают бесперебойное питание в случае исчезновения напряжения в сети электропитания
- Управление и аварийная сигнализация даже в случае исчезновения электропитания
- Устанавливается на заводе-изготовителе или при модификации системы внутри корпуса вместе с основными компонентами EASYLAB

Характеристики

- Готов к установке, может быть легко подключен к главной плате контроллера
- Двойные блоки зажимов для подключения кабеля электропитания 230 В
- Простое подключение модуля расширения и главной платы управления EASYLAB с помощью разъема
- Простой электромонтаж системы освещения вытяжного шкафа с выключателем в комбинации с модулем расширения EM-LIGHT
- Интеллектуальный контроль зарядки с непрерывной подзарядкой, защита от полной разрядки и защита от неправильной полярности подключения
- Светодиодный индикатор рабочего состояния
- Можно задать реакцию контроллера в случае исчезновения электропитания (EASYLAB TCU3 с модулем расширения EM-TRF-USV)
- В случае исчезновения электропитания: световая сигнализация на пульте управления, конфигурируемый сигнал аварии

Описание

Компоненты и характеристики

- Трансформатор цепи электропитания: 230 В (первичная обмотка), 24 В (вторичная обмотка)
- Интеллектуальный контроль зарядки с непрерывной подзарядкой, защита от полной разрядки и защита от неправильной полярности подключения
- Светодиодный индикатор рабочего состояния
- Разъем для подключения модуля к главной плате управления EASYLAB

Дополнительные принадлежности

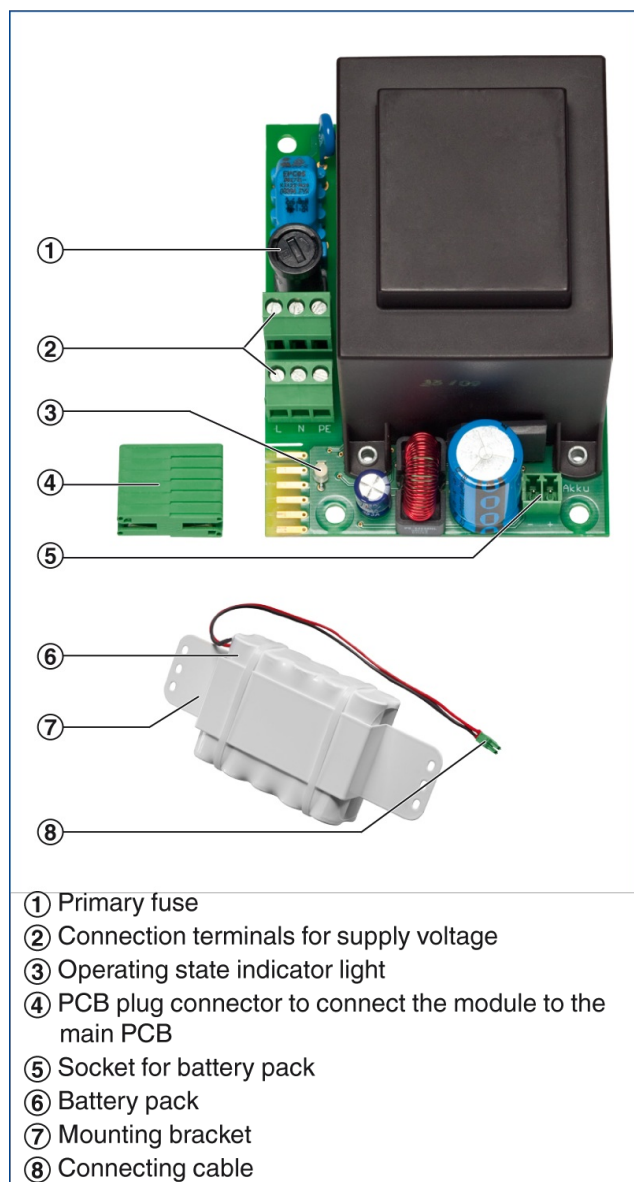
- EasyConnect: Программное обеспечение для ввода в эксплуатацию и диагностики неисправностей компонентов EASYLAB

Исполнения

- Размеры и точки крепления платы управления соответствуют размерам и точкам крепления главной платы управления EASYLAB и корпуса
- Крепление с помощью винтов
- Двойные блоки зажимов для простого подключения кабеля электропитания 230 В

ТЕХНИЧЕСКАЯ ИНФОРМАЦИЯ

EM-TRF-USV



Supply voltage	230 V AC ± 10 %, 50/60 Hz
Primary fuse	50 mA slow blow, 250 V
Power consumption	up to 40 VA for a controller with all expansion modules; up to 35 VA for a fume cupboard controller with control panel; up to 33 VA for a room controller with control panel; up to 29 VA for a room controller without control panel; up to 9 VA for an EASYLAB adapter module TAM
Operation in case of a power failure	One controller (TCU3 or TAM) with control panel, standard operation will be maintained for approx. 4.5 h, defined damper blade positions and power failure signalling will be maintained for approx. 6 h
Battery pack charging	1500 mAh
Battery life	up to 4 years; when stored without trickle charging, 6 months
Double-stack terminals	Cable cross-section up to 2.5 mm ²
Operating temperature	0 – 50 °C
IEC protection class	I (protective earth)
Protection level	IP 20
EC conformity	EMC to 2004/108/EG, low voltage to 2006/95/EG
Weight	2.4 kg (including 1.1 kg for battery pack)

Order code detail for control component
ELAB (TCU3) or TAM

ELAB / ... / U... / ...

Expansion module EM-TRF-USV for retrofit

EM-TRF-USV

ООО ТРОКК РУС



127495, Москва,
Дмитровское шоссе,
д.163А, к. 2
тел +7 (495) 221-51-61
info@trox.ru

Онлайн сервис

- › Академия ТРОКК
- › Рекламация
- › Каталоги ТРОХ
- › BIM

Горячая линия

Отдел продаж
+7 495 221-51-61, доб. 1
[Контакты](#)
Технический отдел
+7 495 221-51-61, доб. 2
[Контакты](#)Склад
+7 495 221-51-61, доб. 159
[Контакты](#)

ТРОКК в социальных сетях