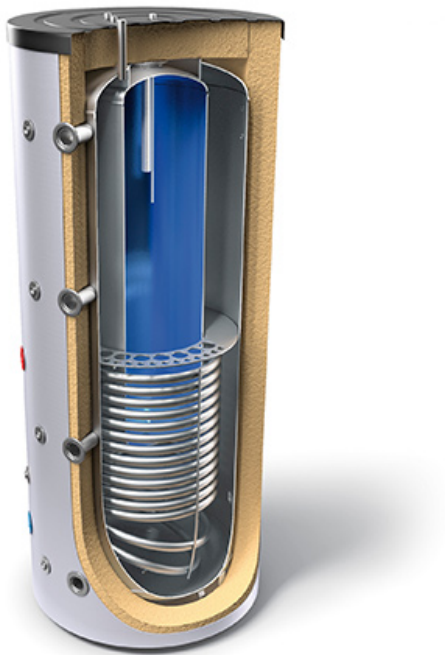




КОМБИНИРОВАННЫЕ БАКИ - ТИП «БАК В БАКЕ» С ОДНИМ ТЕПЛООБМЕННИКОМ

V 15 S 600 81 - EV 150 40



Энергетический класс	C
Диаметр	810 mm
Максимальная рабочая температура	95 °C
Объем	447 L
Потери тепла ΔT 45K	2.8 kWh/24h
Номинальное давление в резервуаре для воды	3 bar
Термо карман	5 pieces
Вес нетто	188 kg
Мощность теплообменника S1	13.7 L
Номинальное давление теплообменника	10 bar
Изоляция (жесткий ПУ)	80 mm



Поверхность теплообменника S1	2.25 m ²
Максимальная рабочая температура теплообменника	95
Количество входов	4 pieces
Количество выходов	4 pieces
Максимальная рабочая температура змеевика теплообменника	110 °C
Номинальное давление теплообменника катушки	6 bar
Фактическая вместимость буферной емкости	447 L
Фактическая вместимость бака горячей воды	142 L
Высота	2065 mm
Минимальная высота помещения	2121 mm