

- Простая установка.
- Индикатор разряженной батареи
- Работа батарей до 1 года
- Высокое энергообеспечение
- ТЕРМОСТАТЫ
- Режим ЭКОНОМНО ЗАКРИВАЮЩАЯСЯ
- Комфортная температура
- для экономии энергии и сохранения
- Режим ЗАКРИВАЮЩАЯСЯ ТЕРМОСТАТЫ
- Независимый режим
- Защита от "закисания" клапана
- Функция "открытие окна"
- Функция защиты от детей
- Индивидуальные программы для 7 дней
- Автоматическое регулирование температуры в радиаторе отопления в зависимости от времени суток

IV ОСОБЕННОСТИ ПРИБОРА

Термостатический клапан радиатора отопления. ТЕРМОСТАТ открывает или закрывает запорную арматуру в зависимости от разницы температуры в помещении, сравнивает значение с установленным, в зависимости от результата помещения, сравнивает значение температуры. При помощи встроенного датчика температуры ТЕРМОСТАТ измеряет температуру.

III ОПИСАНИЕ РАБОТЫ ПРИБОРА

а/я 7532 Ростов-на-Дону, 344018, тел:(863) 2035830

НАИМЕНОВАНИЕ: ТЕРМОСТАТ TS-Prog-R радиаторный термостат

Дата выпуска _____ Штмп службы качества:

Продавец: _____

Дата продажи: " _ " _____ 20 _ г. М.П.

Монтажная организация: _____

Дата ввода в эксплуатацию: " _ " _____ 20 _ г. М.П.

bast.ru - основной сайт
 teplo.bast.ru - электрооборудование для отопления
 skat-ups.ru - сеть фирменных магазинов "СКАТ"
 dom.bast.ru - интернет-магазин
 911@bast.ru - тех.поддержка; ops@bast.ru -отдел сбыта
 Формат А7 ФИАШ.423134.012 ЭТ

II НАЗНАЧЕНИЕ ПРИБОРА

ТЕРМОСТАТ для регулирования температуры в помещении с системой водяного отопления. ТЕРМОСТАТ предназначен для установки на клапан радиатора отопления. ТЕРМОСТАТ предназначен для регулирования температуры в помещении с системой водяного отопления. ТЕРМОСТАТ предназначен для регулирования температуры в помещении с системой водяного отопления.

I УСЛОВИЯ ЭКСПЛУАТАЦИИ:

- Температура окружающего воздуха от +5 до 50°С
- относительная влажность воздуха до 90% при температуре 25°С

Не допускается наличие в воздухе токопроводящей пыли и паров агрессивных веществ.

Монтаж прибора должен производиться профессиональными подрядчиком.

МЕРЫ БЕЗОПАСНОСТИ

При монтаже прибора температура радиатора не должна превышать 70°С.

ТЕПЛОКОМ TS-Prog-R радиаторного термостата

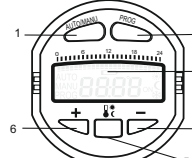
Руководство по эксплуатации

ТЕПЛОКОМ TS-Prog-R радиаторный термостат

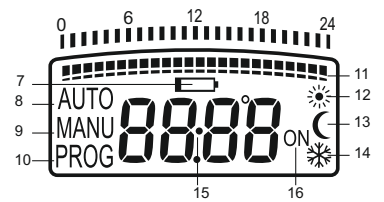
V ТЕХНИЧЕСКИЕ ХАРАКТЕРИСТИКИ

Питание ТЕРМОСТАТА:	2АА батареи (ок. 1 года)
Погрешность термостата:	±1°С
Диапазон регулирования комнатной температуры:	+5~+30°С
Точность регулирования:	0,5°С
Температура транспортировки и хранения:	-10~+60°С
Размеры ТЕРМОСТАТА (В*Ш*Г):	92×50×55 мм
Максимальный ход штока:	4,5 мм
Усилие на пружине:	80 N < F < 130
Присоединительная резьба :	M30 x 1,5 мм
Класс IP:	21
Содержание драгоценных металлов и камней:	нет

VI ИНДИКАЦИЯ И УПРАВЛЕНИЕ ТЕРМОСТАТОМ



- (1) AUTO/MANU - кнопка переключения автоматического и ручного режимов
- (2) PROG - кнопка установки Программы/Даты/Времени
- (3) Жидкокристаллический дисплей
- (4) Кнопка уменьшения установок температуры/времени
- (5) Кнопка выбора Комфортного-Экономичного режимов
- (6) Кнопка увеличения установок температуры/времени

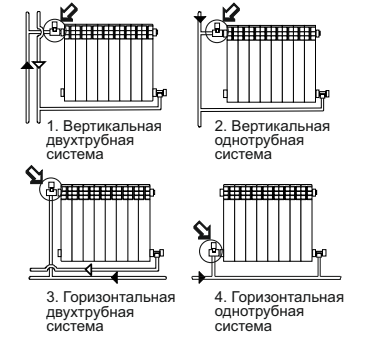


- (7) Индикатор низкого заряда батарей
- (8) Индикатор автоматического режима
- (9) Индикатор ручных установок или фиксированного режима
- (10) Индикатор режима программирования настроек
- (11) Индикатор суточного периода (0-24 часа)
- (12) "Солнце" - индикатор Комфортного режима
- (13) "Луна" - индикатор экономичного режима
- (14) "Снежинка" - индикатор незамерзающего режима

- (15) Отображение текущей температуры или времени
- (16) "ON" - клапан открыт.

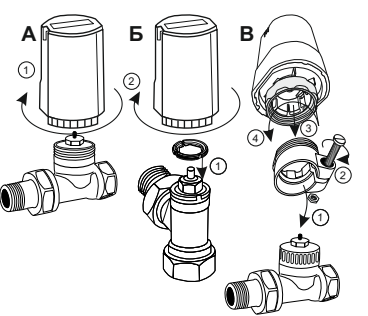
VII ВЫБОР МЕСТА УСТАНОВКИ ТЕРМОСТАТА

ТЕРМОСТАТ устанавливается на термостатический клапан радиатора отопления в зависимости от типа отопительной системы в местах, указанных на рисунке:



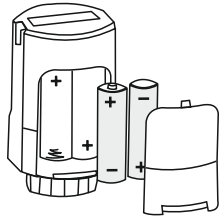
VIII ПРИСОЕДИНЕНИЯ ТЕРМОСТАТА К КЛАПАНУ

Для установки ТЕРМОСТАТА на клапан нажмите кнопку "AUTO/MANU", затем нажмите и удерживайте кнопку "+" пока не появится символ "ON". Шток ТЕРМОСТАТА втянется, и он перейдет в полностью открытое положение, максимально удобное для установки на клапан. В зависимости от типа клапана присоедините к нему ТЕРМОСТАТ напрямую либо используя прилагаемые адаптеры, как указано на рисунках..



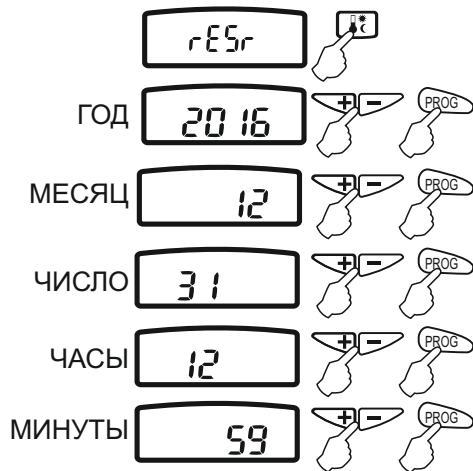
IX ПЕРВОНАЧАЛЬНАЯ УСТАНОВКА И НАСТРОЙКА ТЕРМОСТАТА

Установите 2 AA батареи в термостат, как показано на рисунке.



На дисплее отобразится символ $rE5r$.

В этом режиме устанавливаем текущую дату и время. Для этого нажмите кнопку \uparrow/\downarrow и при помощи кнопки "+" и "-" установите значение ГОДА. Затем нажмите кнопку **Prog** и установите месяц. Нажмите **Prog** и установите ДАТУ, еще раз нажмите **Prog** и установите ЧАСЫ, **Prog** - МИНУТЫ. Заключительное нажатие кнопки **Prog** сохранит сделанные изменения и включит сновной режим.



X ИЗМЕНЕНИЕ ТЕМПЕРАТУРНЫХ РЕЖИМОВ

В ТЕРМОСТАТЕ для программирования расписания используется 2 значения температуры:

- большее значение - комфортный режим (*);
- меньшее значение - экономичный режим (C).

Работа программы всегда начинается с комфортного режима (*). Всего используется 4 суточных периода с последовательной переменной тепловых режимов: * - C - * - C.

Если вы хотите изменить значения температуры комфортного (*) и экономичного (C) режимов, нажмите кнопку \uparrow/\downarrow . На дисплее отобразится и начнет мигать предустановленное значение комфортной температуры. В правом верхнем углу появится символ *. Кнопками "+" и "-", установите желаемое значение. Повторное нажатие кнопки \uparrow/\downarrow приведет к установке значения температуры экономичного режима, появится символ C. Аналогично, кнопками "+" и "-", установите желаемое значение. Третье нажатие кнопки \uparrow/\downarrow сохранит введенные изменения и приведет к выходу из режима настройки.

НАЧАЛО ИЗМЕНЕНИЯ ТЕПЛОВЫХ РЕЖИМОВ:

ИЗМЕНЕНИЕ КОМФОРТНОГО РЕЖИМА:



ИЗМЕНЕНИЕ ЭКОНОМИЧНОГО РЕЖИМА И ВЫХОД:



XI ИЗМЕНЕНИЕ ВРЕМЕНИ СУТОЧНЫХ ПЕРИОДОВ

В ТЕРМОСТАТЕ на заводе-изготовителе были запрограммированы среднестатистические настройки суточных периодов и температур, удобные для большинства пользователей, придерживающихся следующего суточного расписания:

- с 6.00 до 8.00 пробуждение и подготовка к выходу на работу (комфортный режим * +20°C);
- с 8.00 до 18.00 - время отсутствия дома (экономичный режим C +16°C);
- с 18.00 до 22.00 подготовка ко сну (комфортный режим * +20°C);
- с 22.00 до 8.00 - ночной сон (экономичный режим C +16°C).

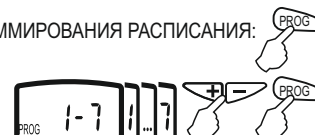
Для программирования расписания нажмите кнопку **"Prog"**. Вы можете сделать все суточные установки расписания для каждого дня недели одинаковыми. Для этого кнопками "+" или "-" выберете значение "1-7".

Вы можете сделать независимые установки для каждого дня недели, выбирая номер дня, который вы хотите запрограммировать кнопками "+" или "-". Повторное нажатие кнопки **Prog** сохранит ваши изменения.

Схема программирования ТЕРМОСТАТА

НАЧАЛО ПРОГРАММИРОВАНИЯ РАСПИСАНИЯ:

ВЫБОР "ДЛЯ ВСЕХ" ИЛИ ДЕНЬ 1, 2, ..., 7.



I КОМФОРТНЫЙ ПЕРИОД (*)



II ЭКОНОМИЧНЫЙ ПЕРИОД (C)



III КОМФОРТНЫЙ ПЕРИОД (*)



IV ЭКОНОМИЧНЫЙ ПЕРИОД (C)



ВЫБОР СЛЕДУЮЩЕГО ДНЯ ИЛИ КОНЕЦ



Восстановление заводских установок

Для восстановления заводских установок ТЕРМОСТАТА переведите его в программируемый режим, нажав кнопку **Prog**, затем совместно нажмите кнопки "+" и "-" в течении 3 секунд. На дисплее появится и 3 раза мигнет надпись $rE5r$, ТЕРМОСТАТ вернется к заводским установкам.

XII ПРОГРАММНЫЕ РЕЖИМЫ И ФУНКЦИИ

Режим постоянно зафиксированной температуры

Режим постоянно зафиксированной температуры игнорирует запрограммированное ранее расписание и постоянно поддерживает установленную температуру до момента выключения режима.

- Нажмите кнопку **AUTO/MANU** для переключения ТЕРМОСТАТА в ручной режим. На дисплее отобразится надпись **MANU**.
- Кнопками "+" или "-" установите температуру, которую вы хотите зафиксировать. Эта температура будет поддерживаться, пока вы самостоятельно не включите автоматический режим повторно нажав кнопку **AUTO/MANU** (на дисплее отобразится надпись **AUTO**, ТЕРМОСТАТ перейдет в режим расписания). Диапазон устанавливаемой температуры от +5°C до +30°C.

Режим временно зафиксированной температуры

Этот режим позволяет изменить значение поддерживаемой температуры до момента

наступления следующего запрограммированного суточного периода. Для его включения, в обычном режиме установите кнопками "+" и "-" желаемую температуру. На дисплее символы * и C погаснут. Этот режим будет действовать до момента включения следующего запрограммированного суточного периода.

Режим защиты от детей

Если вы хотите защитить ТЕРМОСТАТ от случайных нажатий совместно нажмите кнопки **"AUTO/MANU"** и **"PROG"** и удерживайте их более 3 секунд. На дисплее отобразится надпись $rE5r$. Для разблокировки ТЕРМОСТАТА используйте ту же комбинацию кнопок.

Функция ОТКРЫТОЕ ОКНО

Во время проветривания помещения ТЕРМОСТАТ определяет резкое снижение температуры и автоматически закрывает клапан радиатора, экономя тепловую энергию. На дисплее отображается надпись $rPEn$. ТЕРМОСТАТ автоматически откроет клапан через 48 минут или если температура начнет увеличиваться. Так же вы можете открыть клапан вручную, нажав любую кнопку.

Защита от закипания и накипи

Если клапан не открывается полностью в течении двух недель, то ТЕРМОСТАТ автоматически его откроет на короткое время, чтобы предотвратить образование накипи и закипание клапана.

Незамерзающий режим (*)

Если температура упадет ниже +6°C, то ТЕРМОСТАТ автоматически откроет клапан радиатора, пока температура не поднимется до +8°C. На дисплее появится символ *. Это предотвратит переохлаждение помещения и замерзание радиатора.

Низкий заряд батарей

При низком заряде батарей на дисплее появится символ $rE5r$. Произведите их замену, как можно быстрее. При критически низком заряде батарей ТЕРМОСТАТ автоматически откроет запорную арматуру, и выключит дисплей.

XIII КОДЫ ОШИБОК

- При коротком замыкании датчика температуры на дисплее отобразится надпись $Err1$.
- При обрыве цепи датчика температуры на дисплее отобразится надпись $Err2$.

XIV ГАРАНТИЙНЫЕ ОБЯЗАТЕЛЬСВА

Срок гарантии устанавливается **5 лет** со дня продажи. Если дата продажи не указана, срок гарантии исчисляется с момента (даты) выпуска.