

604

Дифференциальное реле давления

РУССКИЙ

Внимание
 Перед вводом реле давления в эксплуатацию внимательно прочтите инструкцию. При неисправностях, вызванных несоблюдением этой инструкции или неправильном использовании прибора гарантия снимается. Все работы с реле должны выполняться квалифицированными специалистами. В установленном состоянии должны выполняться соответствующие требования к типу защиты.

- Не изменяйте установленные на заводе настройки изолированных краской винтов В и С.
- Винт С настроен на заводе и зафиксирован клеем. Эта настройка не должна изменяться.
- Настройте верхний и нижний порог срабатывания при помощи диска В.
- В случае измерения разрежения подключайте штуцер P2.
- Монтажная рамка крепится только оригинальными поставляемыми с завода винтами.

Рис. 3 Рекомендуемая ориентация в пространстве – вертикальная (откалибровано на заводе)

Рис. 4 При установке крышкой вверх – порог переключения на 11 Па выше, чем установлено на шкале датчика реле давления.

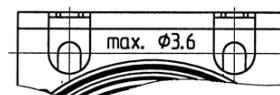
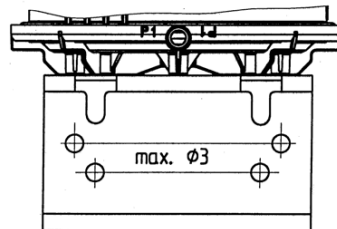
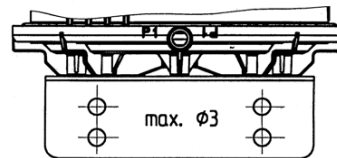
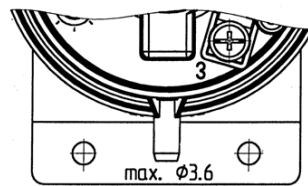
Рис. 5 При установке крышкой вниз – порог переключения на 11 Па ниже, чем установлено на шкале датчика реле давления.

Внимание:
 При снятой крышке прикосновение к контактам 1, 2 и 3 смертельно опасно (они под напряжением)!

Настройка порога переключения
 (Диск В: Для более высокого порога [более высокого давления] поверните диск по часовой стрелке).
 Позвольте давлению постепенно увеличиться (однако не превысить предел), настройте желаемый порог переключения.
 Проверьте верхнюю или нижнюю точку переключения увеличивая или уменьшая давление несколько раз.

Внимание!
 Настраивать переключение только в пределах напечатанной шкалы! Не поворачивайте диск в зону, помеченную черным ■ !

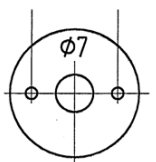
Крепления:



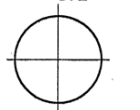
604.15001c



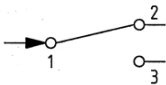
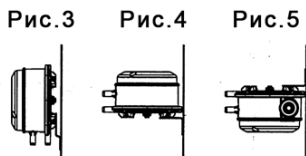
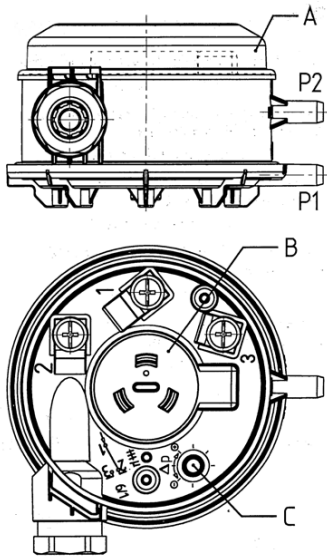
Ø2.2 Ø2.2



Ø16.2



Подключение трубок



1 Контакт подачи питания
 2 Нормально закрытый контакт
 3 Нормально открытый контакт