

## ПРИМЕНЕНИЕ

Универсальный насос с конструкцией патрубков «в линию». Применяется для бытового и коммунального водоснабжения, для перекачивания чистых взрывобезопасных жидкостей, не содержащих твердых и абразивных частиц, для полива в сельском хозяйстве, в системах кондиционирования, водоподготовки, обратноосмотических системах.

## APPLICATIONS

*Électropompes universelles pour des applications civiles et industrielles, des installations de lavage à haute pression, pour l'irrigation, l'agriculture, des installations sportives, des fontaines et pour le pompage de liquides modérément agressifs, ne contenant pas de substances solides ou abrasives.*

### Рабочие характеристики

- Температура жидкости от 0°C до 110°C
- Температура окружающей среды не более 40°C
- Максимальное рабочее давление 25 бар

### Двигатель

- Стандартный электродвигатель (2900 об/мин) IM V1 (IEC 34-7)
- Класс изоляции F
- Класс защиты IP55

### Материалы

- Всасывающая часть корпуса
  - Подающая часть корпуса
  - Рабочее колесо
  - Наружный кожух
  - Фланцы
  - Верхняя крышка
  - Нижняя крышка
  - Вал насоса
  - Механическое торцевое уплотнение
- нержавеющая сталь Aisi 304  
 нержавеющая сталь Aisi 304  
 нержавеющая сталь Aisi 304  
 нержавеющая сталь Aisi 304  
 нержавеющая сталь Aisi 304  
 нержавеющая сталь Aisi 304  
 нержавеющая сталь Aisi 304  
 нержавеющая сталь Aisi 304  
 Графит/кремний

### LIMITES D'UTILISATION

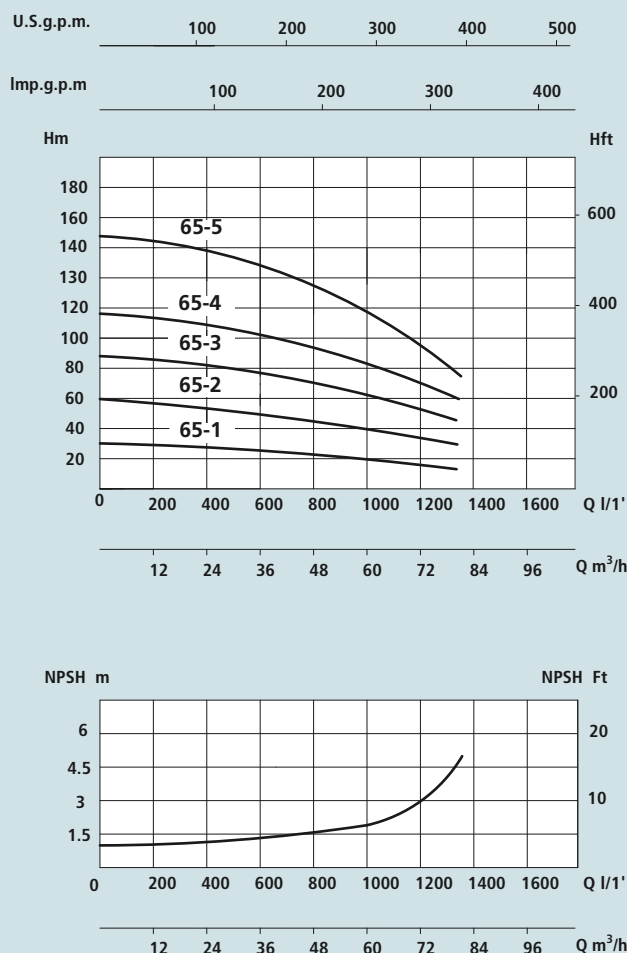
- Température liquide 0°C à 110°C
- Température ambiante jusqu'à 40°C
- Pression max. de fonctionnement 25 bar

### MOTEUR

- Moteur électrique à induction à (n = 2900 tr/min) IM V1 (IEC 34-7)
- Isolation Classe F
- Protection IP 55

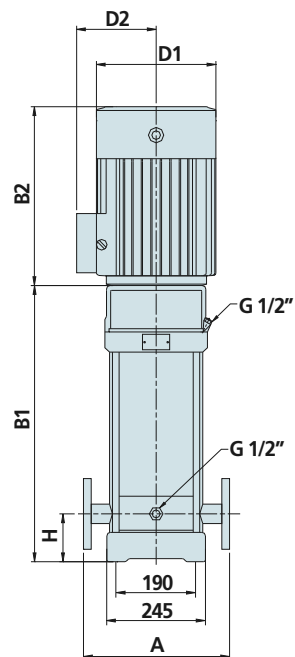
### MATÉRIAUX

- Corps aspiration
  - Corps refoulement
  - Rotor
  - Enveloppe pompe
  - Contre-brides
  - Couvercle supérieur
  - Couvercle inférieur
  - Arbre moteur
  - Garnitures mécaniques
- Acier Aisi 304  
 Acier Aisi 304  
 Acier Aisi 304  
 Acier Aisi 304  
 Acier Aisi 304  
 Acier Aisi 304  
 Acier Aisi 304  
 Acier Aisi 303  
 Graphite/Silicium

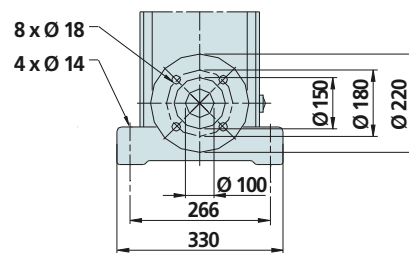


## Технические характеристики - DONNÉES TECHNIQUES

МОДЕЛЬ - TYPE	НОМИНАЛЬНАЯ МОЩНОСТЬ ДВИГАТЕЛЯ PUISSANCE NOMINALE P2		СИЛА ТОКА AMPÉRAGE	Q = ПРОИЗВОДИТЕЛЬНОСТЬ - DÉBIT									
				л/мин l/min	30	40	50	60	65	70	80		
Трехфазная Triphasé	HP	KW	Трехфазная Triphasé	м³/ч m³/h	30	40	50	60	65	70	80		
230/400V-50Hz			3 x 400V	л/мин l/min	500	666	832	1000	1083	1166	1333		
				Высота водяного столба, м - Hauteur manométrique totale en m.C.E.									
VS 65-1	7,5	5,5	10,30	H (m)	27	25	23	21	20	18	15		
VS 65-2	15	11	20		53	51	47	43	40	37	30		
VS 65-3	25	18,5	32,20		80	76	70	64	60	55	46		
VS 65-4	30	22	39,70		107	101	94	85	80	74	61		
VS 65-5	40	30	53,70		136	129	119	109	102	94	78		



DN 100 4"



Размеры и вес - DIMENSIONS ET POIDS

МОДЕЛЬ - TYPE	РАЗМЕРЫ, ММ - DIMENSIONS mm								Размеры, DIMENSIONS mm			Вес Poids Kg
	A	H	B1	B2	B1 + B2	D1	D2	Фланцы Bride	P	L	H	
Трёхфазная Triphasé												
VS 65-1	365	140	561	430	991	260	208	DN 100 4"	500	1100	400	110
VS 65-2	365	140	754	490	1244	330	255	DN 100 4"	500	1280	400	155
VS 65-3	365	140	836	550	1386	330	255	DN 100 4"	500	1420	400	205
VS 65-4	365	140	919	590	1509	360	285	DN 100 4"	500	1550	400	260
VS 65-5	365	140	1001	660	1661	400	310	DN 100 4"	500	1700	400	345