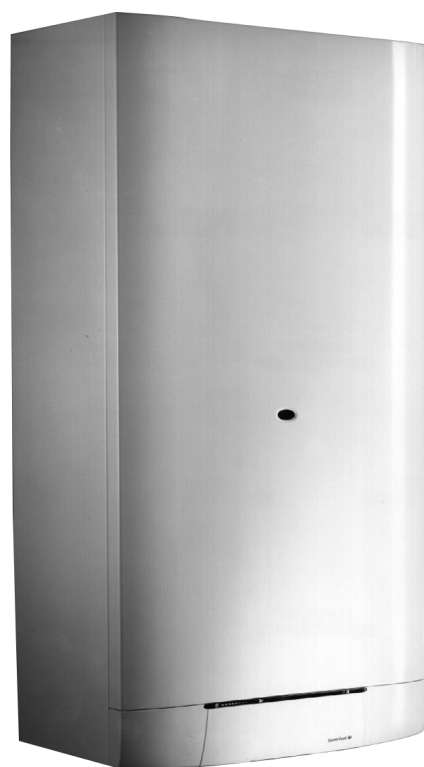


Από: èê ί àđóæí î é òâì ï àđàòóđû

isomax



Внешний датчик (ссыл.номер 85896)

Внешний датчик управляет температурой воды системы нагрева в соответствии с наружной температурой. Он может работать только в установке, снабженной термостатом комнатной температуры.

➤ Содержимое набора

- 1 датчик с четырехпроводным кабелем длиной 15 м (соединение датчик/блок датчика)
- 1 управляющая плата
- 1 соединительный кабель от датчика к котлу

➤ Характеристики

Напряжение питания(подается от котла) : 24 В - (постоянное).

Подключение входа/выхода: с помощью винтового соединителя на печатной плате датчика.

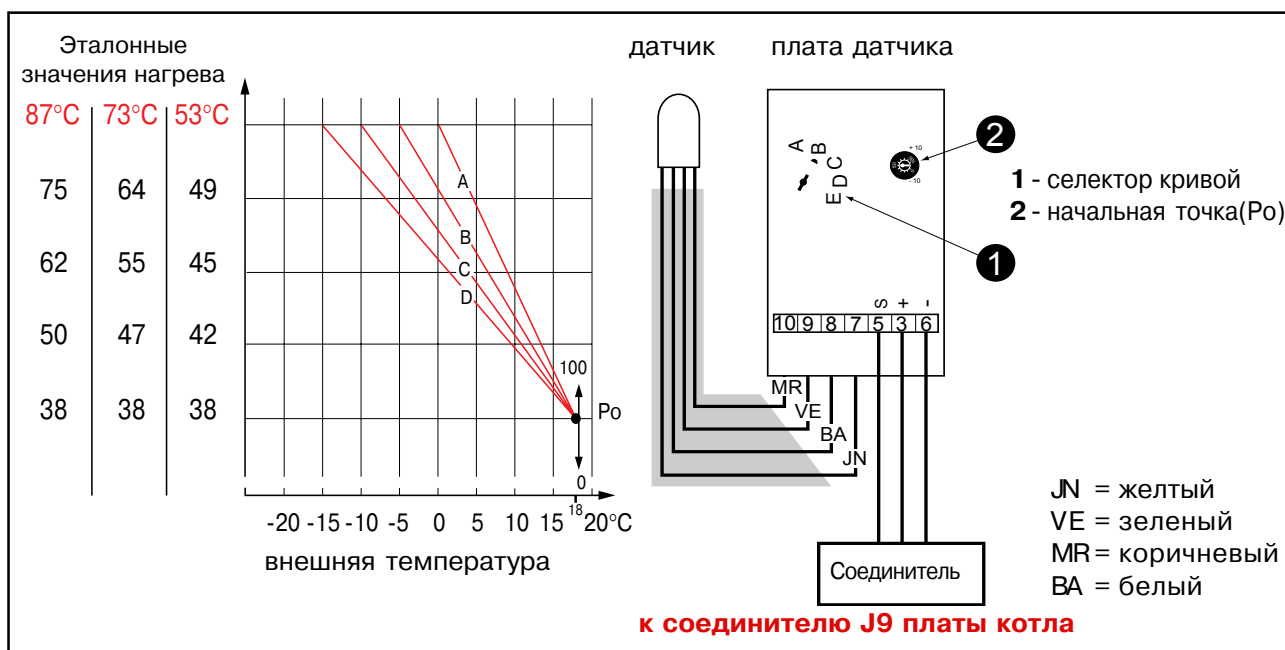
Адаптация режима работы производится в соответствии с климатическими условиями в помещении; возможен выбор 4 режимов (от А до D) посредством настройки внутреннего коммутатора (не используйте градиент E):

- А : соответствует максимальной температуре воды при наружной температуре 0 °С.
- В : соответствует максимальной температуре воды при наружной температуре - 5 °С.
- С : соответствует максимальной температуре воды при наружной температуре - 10 °С.
- D : соответствует максимальной температуре воды при наружной температуре - 15 °С.

5-54

Предварительно откалиброванная начальная точка(Po) графиков соответствует температуре выхода нагревательной системы, равной 38 °С, если наружная температура составляет 18 °С.

Важное замечание: Когда подается питание, котел работает при максимальной точке установки (53, 73 или 87 °С) в течение одного часа, чтобы обеспечить более быстрый нагрев помещения.



Внешний датчик (продолжение)

➤ Условия установки

- ↳ Для датчика:
 - рекомендуемое положение СЕВЕР(NORTH) - СЕВЕР/ЗАПАД(NORTH/WEST).
 - избегайте попадания прямых солнечных лучей (желательно устанавливать в тени).
 - прикрепите датчик к стене, предпочтительно на крючке, чтобы температура самой стены не влияла на его показания.
- ↳ Для кабеля: должен соответствовать электрическому стандарту NF C 15-100

➤ Инструкции относительно монтажа и настройки

- Откройте электрический блок котла, вставьте плату справа от главной платы. Соедините с помощью разных проводов датчик/блок и котел/блок, как показано на схеме соединений.
Важно: тщательно выполняйте указанные на схеме соединения.
- Установите внутренний селектор в одну из позиций А, В, С или D в соответствии с климатическими условиями Вашего региона.
- Настройте начальную точку (Po), которая задает внешнюю температуру, для которой установленный уровень нагрева является минимальным.
- Снова установите крышку электрического блока.

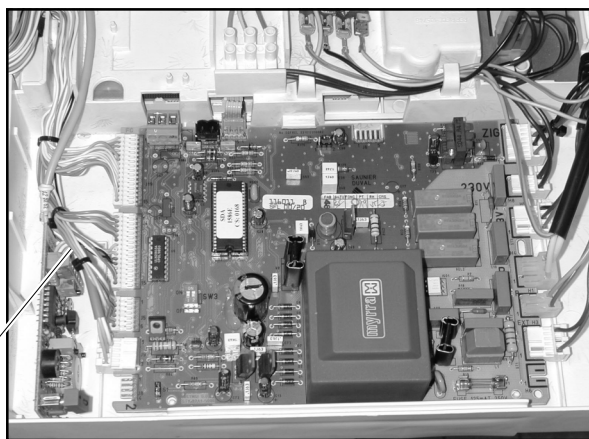
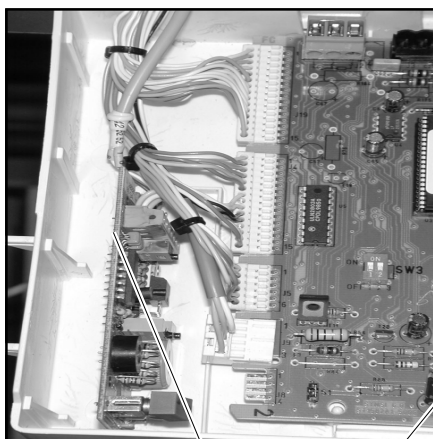
Функционирование: Для того чтобы ввести датчик в действие, модифицируйте параметр E в меню конфигурации (E = 1 в случае внешнего датчика).

5-55

Настройка Po :

Внешн.температура (Ext. T.), для которой установленный выходной уровень нагрева является минимальным(38 °C).

График	A : Po = 0; Ext. t. = 14,5/	Po = 50; Ext. t. = 18/	Po = 100; Ext. t. = 24
График	B : Po = 0; Ext. t. = 13,5/	Po = 50; Ext. t. = 18/	Po = 100; Ext. t. = 25,5
График	C : Po = 0; Ext. t. = 12,5/	Po = 50; Ext. t. = 18/	Po = 100; Ext. t. = 27
График	D : Po = 0; Ext. t. = 11,5/	Po = 50; Ext. t. = 18/	Po = 100; Ext. t. = 28,5



На приведенных выше фотографиях показано положение звуковой платы в электрическом блоке.