



**Трубы и фитинги Sanline Press
из нержавеющей стали AISI304**

Производитель: ООО «Санлайн»
Адрес: 197375, Россия, Санкт-Петербург, ул. Репищева д.14

Наименование изделия: Трубы и фитинги Sanline Press из нержавеющей стали AISI304
 Предприятие изготовитель:
 ООО «Санлайн» 197375, Россия, г. Санкт-Петербург, ул. Репищева д. 14

Назначение

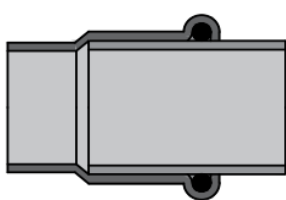
Трубы и фитинги Sanline Press из нержавеющей стали применяются в системах отопления, холодного, горячего и питьевого водоснабжения, а также других инженерных системах, транспортирующие неагрессивные к материалу труб и фитингов жидкости и газы, с рабочей температурой до 120°C и номинальным давлением до 16 бар.

Трубы и фитинги изготавливаются из нержавеющей стали марки AISI304 с толщиной стенки 1–2 мм в соответствии со стандартами DIN EN 10312.

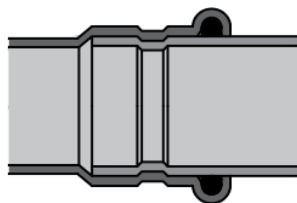
В качестве уплотнителя труб и фитингов Sanline Press применяются кольца из EPDM. При использовании труб и фитингов Sanline Press в системах транспортировки сжатого воздуха, смазочных масел, топлива, системах центрального отопления с температурой транспортируемой среды от -30°C до +180°C в качестве уплотнителя необходимо использовать уплотнительные кольца из FPM (DIN ISO 1629)/FKM (ASTM D1418).

Применении труб и фитингов Sanline Press не допускается в насыщенных парах хлора помещениями (бассейны с хлорированием воды и т.п.). При содержании свободного хлора в воде до 2 мг/л содержание хлоридов не должно превышать 200 мг/л. При содержании свободного хлора в воде до 3 мг/л содержание хлоридов не должно превышать 100 мг/л.

Система Sanline Press — это трубы из нержавеющей стали диаметром от DN12 до DN100, которые соединяются между собой и присоединяются к трубопроводной арматуре или другим элементам системы с помощью пресс-фитингов из нержавеющей стали. Технология «Press» позволяет осуществлять быстрый и надежный монтаж соединений фитингов различного диаметра через опрессовку при помощи специализированного инструмента, без скручивания или сварки элементов между собой. Опрессовка фитингов производится пресс-инструментом с насадками типа «М». Герметичность каждого соединения обеспечивается дополнительными кольцами из EPDM и трехточечной системы обжима М. Минимальное заужение трубы после опрессовки значительно уменьшает потери давления в трубопроводе и сохраняет оптимальные гидравлические условия



Труба до опрессовки



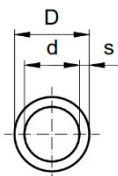
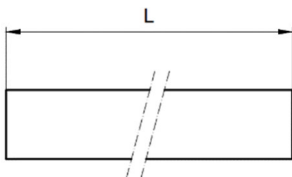
Труба после опрессовки

Технические характеристики

№	Характеристика	Ед. изм.	Значение
1	Материал труб и фитингов	-	нерж. сталь AISI304
2	Материал уплотнительного кольца (диапазон температур от -20°C до +120°C)	-	EPDM
3	Материал уплотнительного кольца (диапазон температур от -30°C до +180°C)	-	FPM/FKM
4	Рабочее давление	бар	16
5	Испытательное давление	бар	24
6	Максимальная рабочая температура	°C	120
7	Коэффициент теплопроводности	Вт/м×К	16,2
8	Коэффициент линейного теплового расширения	1/°C	0,163×10 ⁻⁴
9	Коэффициент шероховатости	мм	0,01
10	Предел текучести стали	МПа	210
11	Прочность стали на разрыв	МПа	520
12	Удлинение на разрыв	%	>40
13	Модуль упругости	Гпа	193
14	Плотность стали	г/см ³	8
15	Срок службы	лет	50

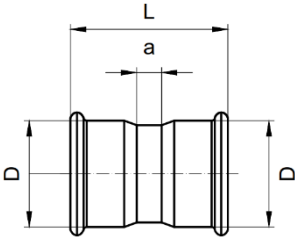
Номенклатура и габаритные размеры труб и фитингов Sanline Press

Труба Sanline из нержавеющей стали, AISI304, отрезок 4 и 6 м



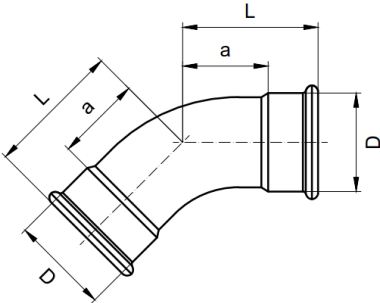
Артикул	DN	D, мм	d, мм	s, мм	L, м
39102-S15.4	12	15	13	1	4
39103-S18.4	15	18	16	1	4
39104-S22.4	20	22	19,6	1,2	4
39105-S28.4	25	28	25,6	1,2	4
39106-S35.4	32	35	32	1,5	4
39107-S42.4	40	42	39	1,5	4
39108-S54.4	50	54	51	1,5	4
39609-S76.4	65	76,1	72,1	2	4
39610-S89.4	80	88,9	84,9	2	4
39611-S108.4	100	108	104	2	4
39102-S15	12	15	13	1	6
39103-S18	15	18	16	1	6
39104-S22	20	22	19,6	1,2	6
39105-S28	25	28	25,6	1,2	6
39106-S35	32	35	32	1,5	6
39107-S42	40	42	39	1,5	6
39108-S54	50	54	51	1,5	6
39609-S76	65	76,1	72,1	2	6
39610-S89	80	88,9	84,9	2	6
39611-S108	100	108	104	2	6

Муфта Sanline Press равнопроходная из нержавеющей стали



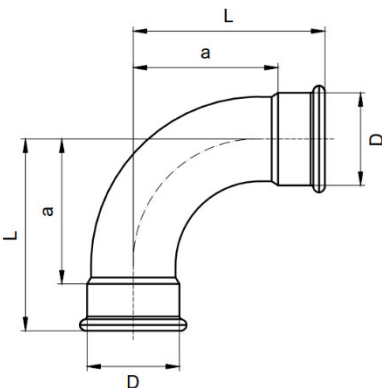
Артикул	DN	D, мм	L, мм	a, мм
32002-15S	12	15	48	8
32003-18S	15	18	48	8
32004-22S	20	22	50	8
32005-28S	25	28	54	8
32006-35S	32	35	62	10
32007-42S	40	42	71	11
32008-54S	50	54	83	13
32009-76S	65	76,1	141	35
32010-89S	80	88,9	162	42
32011-108S	100	108	194	44

Отвод 45° Sanline Press из нержавеющей стали



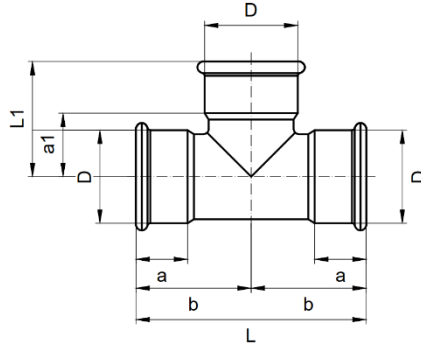
Артикул	DN	D, мм	L, мм	a, мм
30602-15S	12	15	36	16
30603-18S	15	18	37	17
30604-22S	20	22	42	21
30605-28S	25	28	48	25
32606-35S	32	35	49	20
32607-42S	40	42	51	21
32608-54S	50	54	62	27
32609-76S	65	76,1	103	50
32610-89S	80	88,9	117	57
32611-108S	100	108	143	68

Отвод 90° Sanline Press из нержавеющей стали



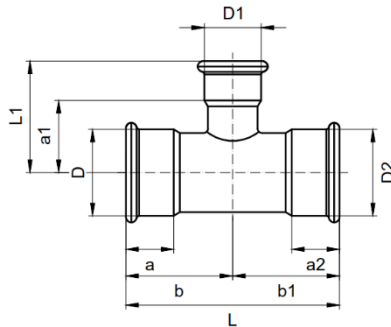
Артикул	DN	D, мм	L, мм	a, мм
30102-15S	12	15	49	29
30103-18S	15	18	53	33
30104-22S	20	22	61	40
30105-28S	25	28	72	49
31106-35S	32	35	74	50
31107-42S	40	42	80	50
31108-54S	50	54	100	65
31109-76S	65	76,1	159	106
31110-89S	80	88,9	185	125
31111-108S	100	108	230	155

Тройник Sanline Press равнопроходной из нержавеющей стали



Артикул	DN	D, мм	L, мм	L1, мм	b, мм	a, мм	a1, мм
31002-15S	12	15	64	39	32	12	19
31003-18S	15	18	68	41	34	14	21
31004-22S	20	22	74	44	37	16	23
31005-28S	25	28	84	50	42	19	24
31006-35S	32	35	100	57	50	24	31
31007-42S	40	42	114	65	57	27	35
31008-54S	50	54	138	77	69	34	42
31009-76S	65	76,1	230	110	115	62	57
31010-89S	80	88,9	260	127	130	70	67
31011-108S	100	108	310	153	155	80	78

Тройник Sanline Press переходной из нержавеющей стали

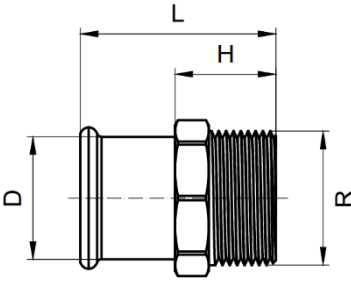


Артикул	DN	D, мм	D1, мм	D2, мм	L, мм	L1, мм	b, мм	b1, мм	a, мм	a1, мм	a2, мм
31208-15S	15 / 12 / 12	18	15	15	79	41	34	45	14	21	25
31204-15S	15 / 12 / 15	18	15	18	68	41	34	34	14	21	14
31227-18S	20 / 12 / 15	22	15	18	85	43	37	48	16	23	28
31206-22S	20 / 12 / 20	22	15	22	74	43	37	37	16	23	16

ТЕХНИЧЕСКИЙ ПАСПОРТ ИЗДЕЛИЯ

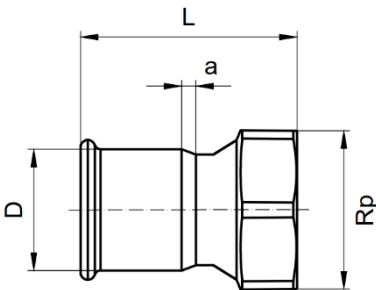
31228-22S	20 / 15 / 15	22	18	18	85	43	37	48	16	23	28
31207-22S	20 / 15 / 20	22	18	22	74	43	37	37	16	23	16
31209-28S	25 / 12 / 25	28	15	28	84	46	42	42	19	26	19
31210-28S.1	25 / 15 / 25	28	18	28	84	46	42	42	19	26	19
31234-28S	25 / 20 / 20	28	22	22	90	47	42	48	19	26	27
31211-28S	25 / 20 / 25	28	22	28	84	47	42	42	19	26	19
31212-35S	32 / 12 / 32	35	15	35	100	49	50	50	24	29	24
31213-35S.2	32 / 15 / 32	35	18	35	100	49	50	50	24	29	24
31235-35S	32 / 20 / 25	35	22	28	104	50	50	54	24	29	31
31214-35S.1	32 / 20 / 32	35	22	35	100	50	50	50	24	29	24
31242-35S	32 / 25 / 25	35	28	28	104	43	50	54	24	30	31
31215-35S	32 / 25 / 32	35	28	35	100	43	50	50	24	30	24
31216-42S	40 / 12 / 40	42	15	42	114	43	57	57	27	33	27
31217-42S.3	40 / 15 / 40	42	18	42	114	43	57	57	27	33	27
31243-42S	40 / 20 / 32	42	22	35	115	45	57	58	27	33	32
31218-42S.2	40 / 20 / 40	42	22	42	114	45	57	57	27	33	27
31251-42S	40 / 25 / 32	42	28	35	115	47	57	58	27	34	32
31219-42S.1	40 / 25 / 40	42	28	42	114	47	57	57	27	34	27
31220-42S	40 / 32 / 40	42	35	42	114	61	57	57	27	35	27
31221-54S	50 / 12 / 50	54	15	54	138	59	69	69	34	39	34
31222-54S.4	50 / 15 / 50	54	18	54	138	59	69	69	34	39	34
31223-54S.3	50 / 20 / 50	54	22	54	138	60	69	69	34	39	34
31224-54S.2	50 / 25 / 50	54	28	54	138	63	69	69	34	40	34
31225-54S.1	50 / 32 / 50	54	35	54	138	67	69	69	34	41	34
31226-54S	50 / 40 / 50	54	42	54	138	71	69	69	34	41	34
31229-76S.4	65 / 20 / 65	76,1	22	76,1	23	72	115	115	62	51	62
31230-76S.3	65 / 25 / 65	76,1	28	76,1	23	75	115	115	62	52	62
31231-76S.2	65 / 32 / 65	76,1	35	76,1	23	79	115	115	62	53	62
31232-76S.1	65 / 40 / 65	76,1	42	76,1	23	83	115	115	62	53	62
31233-76S	65 / 50 / 65	76,1	54	76,1	23	89	115	115	62	54	62
31236-89S.5	80 / 20 / 80	88,9	22	88,9	26	78	130	130	70	57	70
31237-89S.4	80 / 25 / 80	88,9	28	88,9	26	81	130	130	70	58	70
31238-89S.3	80 / 32 / 80	88,9	35	88,9	26	85	130	130	70	59	70
31239-89S.2	80 / 40 / 80	88,9	42	88,9	26	89	130	130	70	59	70
31240-89S.1	80 / 50 / 80	88,9	54	88,9	26	95	130	130	70	60	70
31241-89S	80 / 65 / 80	88,9	76,1	88,9	26	116	130	130	70	63	70
31244-108S.6	100 / 20 / 100	108	22	108	31	88	155	155	80	67	80
31245-108S.5	100 / 25 / 100	108	28	108	31	91	155	155	80	68	80
31246-108S.4	100 / 32 / 100	108	35	108	31	95	155	155	80	69	80
31247-108S.3	100 / 40 / 100	108	42	108	31	99	155	155	80	69	80
31248-108S.2	100 / 50 / 100	108	54	108	31	105	155	155	80	70	80
31249-108S.1	100 / 65 / 100	108	76,1	108	31	126	155	155	80	73	80
31250-108S	100 / 80 / 100	108	88,9	108	31	137	155	155	80	77	80

Муфта Sanline Press из нержавеющей стали, с наружной резьбой



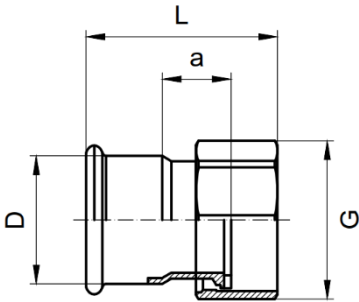
Артикул	DN	D, мм	R, дюйм	L, мм	H, мм
31703-15S	12 / 15	15	1/2	41	21
31714-15S	12 / 20	15	3/4	43	23
31704-18S	15	18	1/2	42	22
31705-18S	15 / 20	18	3/4	44	24
31715-22S	20 / 15	22	1/2	42	21
31707-22S	20	22	3/4	44	23
31716-22S	20 / 25	22	1	46	25
31717-28S	25 / 20	28	3/4	46	23
31708-28S	25	28	1	48	23
31718-28S	25 / 32	28	1 1/4	48	25
31755-35S	32 / 20	35	3/4	50	24
31719-35S	32 / 25	35	1	51	25
31709-35S	32	35	1 1/4	53	27
31720-35S	32 / 40	35	1 1/2	53	27
31721-42S	40 / 32	42	1 1/4	57	27
31710-42S	40	42	1 1/2	57	27
31722-54S	50 / 40	54	1 1/2	83	48
31711-54S	50	54	2	89	54
31713-76S	65	76,1	2 1/2	123	70
31724-88S	80	88,9	3	137	77

Муфта Sanline Press из нержавеющей стали, с внутренней резьбой



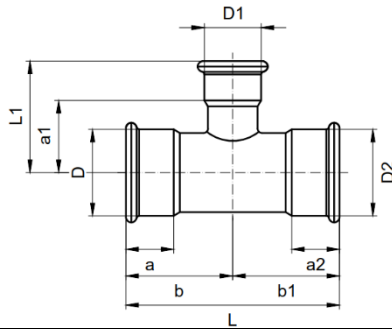
Артикул	DN	D, мм	Rp, дюйм	L, мм	a, мм
31802-15S	12 / 15	15	1/2	37	4
31823-15S	12 / 20	15	3/4	38	3
31803-18S	15	18	1/2	37	4
31804-18S	15 / 20	18	3/4	38	3
31805-22S	20 / 15	22	1/2	36	2
31806-22S	20	22	3/4	39	3
31824-22S	20 / 25	22	1	42	4
31807-28S	25 / 15	28	1/2	38	2
31819-28S	25 / 20	28	3/4	39	3
31809-28S	25	28	1	44	4
31825-28S	25 / 32	28	1 1/4	46	4
31820-35S	32 / 25	35	1	45	2
31811-35S	32	35	1 1/4	49	4
31826-35S	32 / 40	35	1 1/2	49	4
31821-42S	40 / 32	42	1 1/4	51	2
31814-42S	40	42	1 1/2	53	4
31822-54S	50 / 40	54	1 1/2	71	22
31818-54S	50	54	2	62	4
31724-88S	80	88,9	3	137	77

Переходник Sanline Press из нержавеющей стали, с накладной гайкой



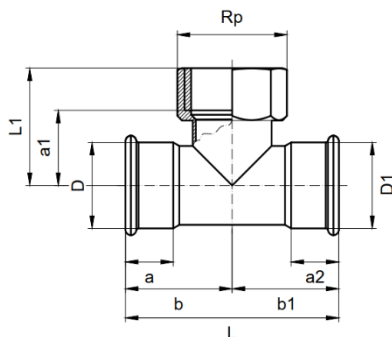
Артикул	DN	D, мм	G, дюйм	L, мм	a, мм
G35042-15S	12	15	1/2	51	25
G35032-15S	12	15	3/4	37	11
G35072-15S	12	15	1 1/4	43	13
G35126-18S	15	18	1/2	52	13
G35127-18S	15	18	3/4	37	11
G35132-22S	20	22	1/2	52	13
G35133-22S	20	22	3/4	54	13
G35134-22S	20	22	1	40	11
G35044-22S	20	22	1 1/4	43	13
G35045-22S	20	22	1 1/2	44	13
G35140-28S	25	28	1	55	24
G35141-28S	25	28	1 1/4	44	13
G35047-28S	25	28	1 1/2	46	13
G35150-35S	32	35	1 1/4	46	13
G35151-35S	32	35	1 1/2	48	13
G35162-42S	40	42	1 1/2	52	13
G35037-42S	40	42	1 3/4	52	13
G35164-42S	40	42	2	74	13
G35173-54S	50	54	2	80	15
G35039-76S	65	76,1	3	99	33
G35040-88S	80	88,9	3 1/2	111	37

Тройник Sanline Press из нержавеющей стали, с наружной резьбой



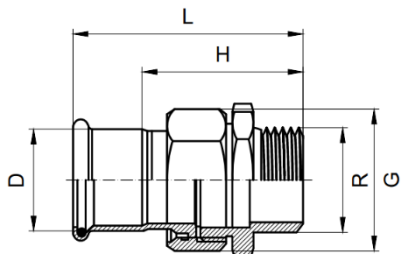
Артикул	DN	D, мм	R, дюйм	D1, мм	L, мм	H, мм	b, мм	b1, мм	a, мм	a1, мм
31454-15S	12 / 15 / 12	15	1/2	15	64	40	32	40	12	12
31455-15S	15	18	1/2	18	68	42	34	42	14	14
31458-22S	20	22	3/4	22	74	48	37	48	16	16
31461-28S	25	28	1	28	84	54	42	54	19	19
31464-35S	32	35	1 1/4	35	100	60	50	60	24	24

Тройник Sanline Press из нержавеющей стали, с внутренней резьбой



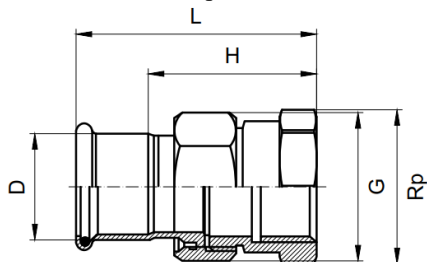
Артикул	DN	D, мм	Rp, дюйм	D1, мм	L, мм	L1, мм	b, мм	b1, мм	a, мм	a1, мм	a2, мм
31304-15S	12 / 15 / 12	15	1/2	15	64	40	32	32	12	27	12
31305-18S	15	18	1/2	18	68	42	34	34	14	29	14
31306-15S	15 / 20 / 15	18	3/4	18	68	44	34	34	14	29	14
31307-22S	20 / 15 / 20	22	1/2	22	74	43	37	37	16	30	16
31308-22S	20	22	3/4	22	74	46	37	37	16	31	16
31309-28S	25 / 15 / 25	28	1/2	28	84	46	42	42	19	33	19
31310-28S	25 / 20 / 25	28	3/4	28	84	49	42	42	19	34	19
31311-28S	25	28	1	28	84	53	42	42	19	36	19
31312-35S	32 / 15 / 32	35	1/2	35	100	50	50	50	24	37	24
31313-35S	32 / 20 / 32	35	3/4	35	100	53	50	50	24	38	24
31316-42S	40 / 15 / 40	42	1/2	42	114	53	57	57	27	40	27
31317-42S	40 / 20 / 40	42	3/4	42	114	56	57	57	27	41	27
31320-54S	50 / 15 / 50	54	1/2	54	138	59	69	69	34	46	34
31321-54S	50 / 20 / 50	54	3/4	54	138	62	69	69	34	47	34
31324-54S	50	54	2	54	138	79	69	69	34	56	34
31326-76S.1	65 / 20 / 65	76,1	3/4	76,1	230	74	115	115	62	59	62
31329-76S	65 / 50 / 65	76,1	2	76,1	230	91	115	115	62	68	62
31331-89S.1	80 / 20 / 80	88,9	3/4	88,9	260	80	130	130	70	65	70
31354-89S	80 / 50 / 80	88,9	2	88,9	260	97	130	130	70	74	70
31336-108S.1	100 / 20 / 100	108	3/4	108	310	90	155	155	80	75	80
31339-108S	100 / 50 / 100	108	2	108	310	107	155	155	80	84	80

Разъемное соединение Sanline Press из нержавеющей стали, с наружной резьбой



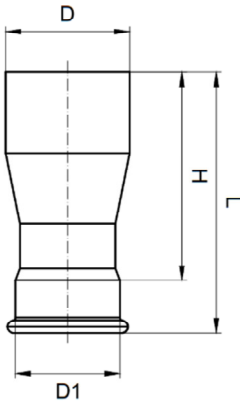
Артикул	DN	D, мм	R, дюйм	G, дюйм	L, мм	H, мм
35330-15S	12 / 15	15	1/2	3/4	64	44
35331-15S	12 / 20	15	3/4	3/4	66	46
35332-18S	15	18	1/2	3/4	64	44
35333-18S	15 / 20	18	3/4	3/4	66	46
35334-22S	20 / 15	22	1/2	1	67	46
35335-22S	20	22	3/4	1	68	47
35336-22S	20 / 25	22	1	1	73	52
35337-28S	25	28	1	1 1/4	78	55
35338-35S	32	35	1 1/4	1 1/2	85	59
35339-42S	40	42	1 1/2	1 3/4	90	60
35340-54S	50	54	2	2 3/8	103	68

Разъемное соединение Sanline Press из нержавеющей стали, внутренней резьбой



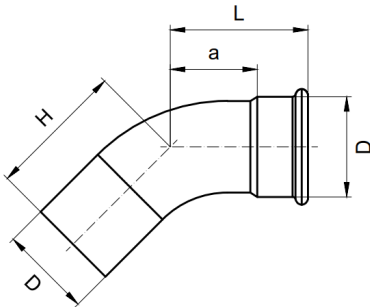
Артикул	DN	D, мм	Rp, дюйм	G, дюйм	L, мм	H, мм
35300-15S	12 / 15	15	1/2	3/4	59	26
35301-15S	12 / 20	15	3/4	3/4	61	26
35302-18S	15	18	1/2	3/4	59	26
35303-18S	15 / 20	18	3/4	3/4	61	26
35304-22S	20	22	3/4	1	63	27
35305-22S	20 / 25	22	1	1	66	28
35306-25S	25	28	1	1 1/4	71	31
35307-32S	32	35	1 1/4	1 1/2	77	32
35308-40S	40	42	1 1/2	1 3/4	82	33
35309-50S	50	54	2	2 3/8	95	37

Переход Sanline Press из нержавеющей стали, с гладким концевиком, тип В



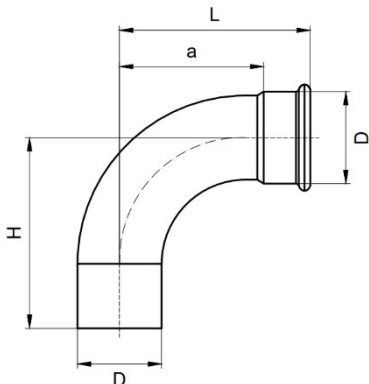
Артикул	DN	D, мм	D1, мм	L, мм	H, мм
32303-15S	15 / 12	18	15	55	35
32305-22S	20 / 12	22	15	59	39
32306-22S	20 / 15	22	18	57	37
32307-28S	25 / 12	28	15	66	46
32308-28S.1	25 / 15	28	18	64	44
32309-28S	25 / 20	28	22	60	39
32310-35S	32 / 12	35	15	75	55
32311-35S.2	32 / 15	35	18	74	54
32312-35S.1	32 / 20	35	22	71	50
32313-35S	32 / 25	35	28	68	45
32314-35S	40 / 12	42	12	81	61
32315-42S.3	40 / 15	42	18	80	61
32316-42S.2	40 / 20	42	22	82	61
32317-42S.1	40 / 25	42	28	83	60
32318-42S	40 / 32	42	35	77	51
32319-54S	50 / 12	54	15	97	77
32320-54S.4	50 / 15	54	18	96	76
32321-54S.3	50 / 20	54	22	95	74
32322-54S.2	50 / 25	54	28	110	87
32323-54S.1	50 / 32	54	35	106	80
32324-54S	50 / 40	54	42	92	62
32330-76S.1	65 / 40	76,1	42	135	103
32331-76S	65 / 50	76,1	54	146	111
32338-89S.1	80 / 50	88,9	54	163	128
32339-89S	80 / 65	88,9	76,1	161	108
32345-108S.2	100 / 50	108	54	172	137
32346-108S.1	100 / 65	108	76,1	184	131
32348-108S	100 / 80	108	88,9	203	143

Переход Sanline Press из нержавеющей стали, с гладким концевиком, тип В



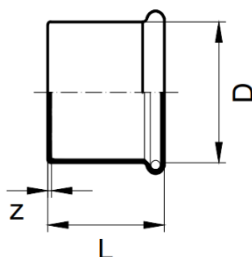
Артикул	DN	D, мм	L, мм	H, мм	a, мм
30703-15S	12	15	36	45	16
30703-18S	15	18	37	42	17
30704-22S	20	22	42	52	21
30705-28S	25	28	48	56	25
32706-35S	32	35	43	53	17
32707-42S	40	42	51	61	21
32708-54S	50	54	62	73	27
32709-76S	65	76,1	103	111	50
32710-89S	80	88,9	117	128	57
32711-108S	100	108	143	158	68

Отвод 90° Sanline Press из нержавеющей стали, с гладким концевиком, тип В



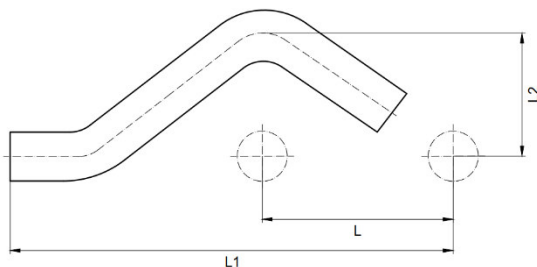
Артикул	DN	D, мм	L, мм	H, мм	a, мм
30302-15S	12	15	49	59	29
30303-18S	15	18	53	61	33
30304-22S	20	22	61	70	40
30305-28S	25	28	72	79	49
33306-35S	32	35	68	77	42
33307-42S	40	42	80	90	50
33308-54S	50	54	100	111	65
33309-76S	65	76,1	159	167	106
33310-89S	80	88,9	185	195	125
33311-108S	100	108	230	241	155

Пробка-заглушка Sanline Press из нержавеющей стали



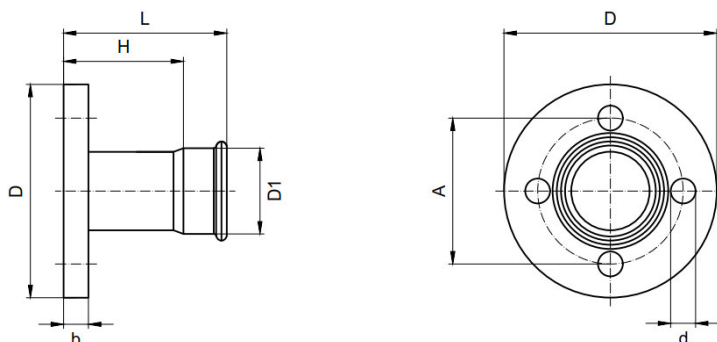
Артикул	DN	D, мм	L, мм	z, мм
33212-15S	12	15	23	3
33213-18S	15	18	23	3
33214-22S	20	22	24	3
33215-28S	25	28	26	3
33216-35S	32	35	29	3
33217-42S	40	42	33	3
33218-54S	50	54	38	3
33219-76S	65	76,1	60	7
33220-89S	80	88,9	67	7
33221-108S	100	108	82	7

Обход Sanline Press из нержавеющей стали, с гладким концевиком, тип В



Артикул	DN	D, мм	L, мм	L1, мм	L2, мм
30802-15S	12	15	57	158	30
30803-18S	15	18	60	166	31
30804-22S	20	22	65	179	33

Фланец Sanline Press из нержавеющей стали, PN 10/16, с прессовым соединением



Артикул	DN	D, мм	D1, мм	A, мм	d, мм	L, мм	b, мм	H, мм	n, шт	PN, бар
33732-15S	15 / 12	95	15	65	14	61	16	41	4	10 / 16
33733-18S	15	95	18	65	14	62	16	42	4	10 / 16
33734-22S	20	105	22	75	14	65	18	44	4	10 / 16
33735-28S	25	115	28	85	14	69	18	46	4	10 / 16
33736-35S	32	140	35	100	18	72	18	46	4	10 / 16
33737-42S	40	150	42	110	18	79	18	49	4	10 / 16
33748-54S	50	165	54	125	18	87	18	52	4	10 / 16
33749-76S	65	185	76,1	145	18	118	18	65	4	10 / 16
33750-89S	80	200	88,9	160	18	125	20	65	8	10 / 16
33752-108S	100	220	108	180	18	130	20	55	8	10 / 16

Указания по монтажу системы Sanline Press

1. Все работы по монтажу системы Sanline PRESS должны выполняться в соответствии с требованиями СП 73.13330.2016 «Внутренние санитарно-технические системы зданий».

2. Отрезание трубы нужной длины выполнять строго перпендикулярно к оси трубы, инструментом подходящим только для работы с нержавеющей стали. Допускается использование роликовых труборезов, ручных и электрических пил предназначенных для разрезания нержавеющей стали. Не допускается отламывание надрезанных кусков трубы. Для разрезания трубы запрещается использовать горелки и циркуляционные пилы. Не допускается изгибание труб при помощи трубогиба.

3. После выполнения реза необходимо очистить внутреннюю и наружную кромку трубы от заусенцев.

4. Очистить трубу от грязи. Не допускается опрессовка грязные трубы, особенно с загрязнением ГСМ (горюче-смазочных материалов).

5. Визуально проверить наличие и состояние уплотнительного кольца.

6. До упора надеть фитинг на трубу. Использование смазочных веществ, не

содержащих масел или густой смазки, облегчает установку фитинга на трубу.

7. Осуществить однократную опрессовку трубы и пресс-фитинга электроинструментом при помощи пресс-насадки или пресс кольца профилем «М».

8. Монтаж резьбовых соединений осуществляется с уплотнением резьбы льном, сантехнической монтажной нитью или ФУМ-лентой.

9. После окончания монтажа системы, необходимо произвести гидравлические испытания системы в соответствии с требованиями СП 73.13330.2016.

Общие указания по эксплуатации и техническому обслуживанию

Трубопроводы и фитинги системы Sanline Press должны эксплуатироваться при условиях, указанных в таблице технических характеристик.

Не рекомендуется использовать фитинги системы, с уплотнительными кольцами из EPDM, на трубопроводах, транспортирующих жидкие углеводороды и хлороводородные жидкости. Для таких случаев уплотнительные кольца из EPDM следует заменить на кольца из FPM.

Запрещается использовать для очистки поверхности труб и фитингов хлоросодержащие чистящие средства.

Не допускается замерзание рабочей среды внутри труб.

При использовании в сетях отопления или теплоснабжения изделия должны эксплуатироваться с соблюдением требований «Правил технической эксплуатации тепловых энергоустановок» от 01.10.2003.

Упаковка и консервация

Упаковка соответствует требованиям ГОСТ 23170-78

Консервация производится по ГОСТ 9.014-78

Срок действия консервации – 3 года.

Транспортировка, условия и сроки хранения

Условия транспортировки и хранения изделий – 7 (Ж1) по ГОСТ 15150-69.

Условия транспортировки и хранения по группе – 5 (ОЖ4) ГОСТ 15150-69. Допускается перевозка изделий пакетами, при этом следует оберегать фитинги от возможных механических повреждений.

Утилизация

Утилизация изделия производится в соответствии с установленным у потребителя порядком (переплавка, захоронение, перепродажа), разработанным в соответствии с Законами РФ № 122-ФЗ от 22 августа 2004 г. «Об охране атмосферного воздуха», № 15-ФЗ от 10 января 2003 г. «Об отходах производства и потребления», № 52-ФЗ от 30 марта 1999 г. «О санитарно-эпидемиологическом благополучии населения», а также другими российскими и региональными нормами, актами, правилами, распоряжениями, принятыми во исполнение указанных законов.

Гарантийные обязательства

Гарантийный срок 7 лет со дня отгрузки со склада предприятия изготовителя или продавца.

Гарантия распространяется на оборудование, установленное и используемое в соответствии с инструкциями по установке и техническими характеристиками изделия, описанными в данном паспорте.

Изготовитель гарантирует соответствие изделия требованиям безопасности, при условии соблюдения потребителем правил транспортировки, хранения, монтажа и эксплуатации.

Гарантия распространяется на все дефекты, возникшие по вине завода-изготовителя.

Гарантия не распространяется на дефекты, возникшие в случаях:

- нарушения паспортных режимов хранения, монтажа, испытания, эксплуатации и обслуживания изделия;
- ненадлежащей транспортировки и погрузочно-разгрузочных работ;
- наличия следов воздействия веществ, агрессивных к материалам изделия;
- наличия повреждений, вызванных пожаром, стихией, форс-мажорными обстоятельствами;
- повреждений, вызванных неправильными действиями потребителя;
- наличия следов постороннего вмешательства в конструкцию изделия.

Условия гарантийного обслуживания

1. Претензии к качеству товара могут быть предъявлены в течение гарантийного срока.

2. Неисправные изделия в течение гарантийного срока ремонтируются/заменяются на новые. Обоснованное решение о замене или ремонте изделия принимает ООО «Санлайн». Замененное изделие или его части, полученные в результате ремонта, переходят в собственность ООО «Санлайн».

3. Затраты, связанные с демонтажем, монтажом и транспортировкой неисправного изделия в период гарантийного срока Покупателю не возмещаются.

4. В случае необоснованности претензии затраты на диагностику и экспертизу изделия оплачиваются Покупателем.

5. Гарантийный ремонт изделий, а также возврат, осуществляется при условии полного комплекта.

Гарантийный талон № _____

Наименование товара: Трубы и фитинги Sanline Press из нержавеющей стали AISI304

№	Марка	Количество
1		
2		

Название и адрес торгующей организации ООО «Санлайн», 197375
г. Санкт-Петербург, ул. Вербная, д. 27, лит А, офис 208

Дата продажи _____ Подпись продавца _____

М.П.

С условиями гарантии согласен:

Покупатель _____
(подпись)

Гарантийный срок – семь лет с даты продажи

По вопросам гарантийного ремонта, рекламаций и претензий к качеству изделий обращаться в ООО «Санлайн» по адресу:

Санкт-Петербург, ул. Репищева д. 14, тел. +7 (812) 648-00-99,

e-mail: info@sanline.ru

При предъявлении претензии к качеству товара, покупатель предъявляет следующие документы:

1. Заявление в произвольной форме, в котором указываются:
 - название организации или Ф.И.О. покупателя, фактический адрес, контактные телефоны;
 - название и адрес организации, производившей монтаж;
 - основные параметры системы, в которой использовалось изделие;
 - краткое описание дефекта.
2. Документ, подтверждающий покупку изделия (накладная, квитанция).
3. Акт гидравлического испытания системы, в которой монтировалось изделие.
4. Настоящий заполненный гарантийный талон

Отметка о возврате или обмене товара: _____

Дата: « _____ » _____ 20 _____ г. Подпись _____