



## **Распределительный коллектор Sanline**

Артикул: SS.32  
SS.40  
SS.50

Производитель: ООО «Санлайн»  
Адрес: 197375, Россия, Санкт-Петербург, ул. Репищева д.14

Наименование изделия: распределительный коллектор «Sanline»

Обозначение изделия (артикул): SS.32, SS.40, SS.50

Предприятие изготовитель:

ООО «Санлайн» 197375, Россия, г. Санкт-Петербург, ул. Репищева д. 14

### Назначение

Распределительный коллектор Sanline для распределения теплоносителя по контурам систем отопления, горячего и холодного водоснабжения, в т.ч. питьевого. Коллектор может применяться для квартирной и внутриквартирной разводки теплоносителя.

Коллектор имеет квадратное сечение с цилиндрической внутренней резьбой на торцах. Выходы коллектора выполнены под плоское уплотнение с внутренней резьбой 1/2". Между собой коллектора соединяются с помощью ниппеля с двухсторонним конусным уплотнением.

### Технические характеристики

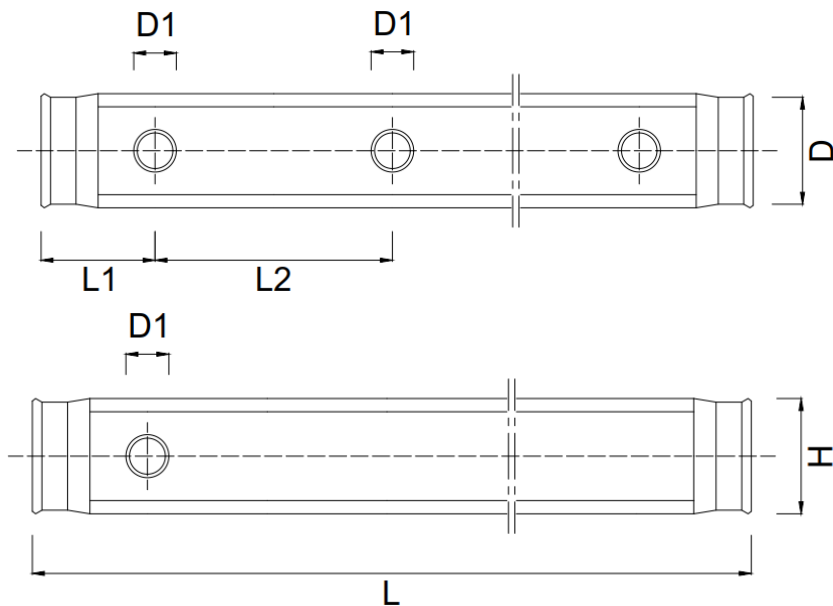
№	Наименование характеристики	Ед.изм.	Значение
1	Максимальная температура	°С	130
2	Рабочее давление	бар	16
3	Диаметр коллектора	Ду	32, 40, 50
4	Диаметр подключения	дюйм	1", 1 1/4", 1 1/2"
5	Количество выходов	-	от 2 до 11
6	Материал	-	Нерж. сталь AISI 304

### Номенклатура

Артикул	Наименование	Вес, гр.
SS.50-2	Коллектор распределительный Ду50 ВР 1 1/2", 2 выхода ВР 1/2"	435
SS.50-3	Коллектор распределительный Ду50 ВР 1 1/2", 3 выхода ВР 1/2"	691
SS.50-4	Коллектор распределительный Ду50 ВР 1 1/2", 4 выхода ВР 1/2"	947
SS.50-5	Коллектор распределительный Ду50 ВР 1 1/2", 5 выхода ВР 1/2"	1203
SS.50-6	Коллектор распределительный Ду50 ВР 1 1/2", 6 выхода ВР 1/2"	1459
SS.50-7	Коллектор распределительный Ду50 ВР 1 1/2", 7 выхода ВР 1/2"	1715
SS.50-8	Коллектор распределительный Ду50 ВР 1 1/2", 8 выхода ВР 1/2"	1971
SS.50-9	Коллектор распределительный Ду50 ВР 1 1/2", 9 выхода ВР 1/2"	2227
SS.40-2	Коллектор распределительный Ду40 ВР 1 1/4", 2 выхода ВР 1/2"	300
SS.40-3	Коллектор распределительный Ду40 ВР 1 1/4", 3 выхода ВР 1/2"	480
SS.40-4	Коллектор распределительный Ду40 ВР 1 1/4", 4 выхода ВР 1/2"	660
SS.40-5	Коллектор распределительный Ду40 ВР 1 1/4", 5 выходов ВР 1/2"	830
SS.40-6	Коллектор распределительный Ду40 ВР 1 1/4", 6 выходов ВР 1/2"	1050
SS.40-7	Коллектор распределительный Ду40 ВР 1 1/4", 7 выходов ВР 1/2"	1200
SS.40-8	Коллектор распределительный Ду40 ВР 1 1/4", 8 выходов ВР 1/2"	1370
SS.40-9	Коллектор распределительный Ду40 ВР 1 1/4", 9 выходов ВР 1/2"	1550

SS.40-10	Коллектор распределительный Ду40 ВР 1 1/4", 10 выходов ВР 1/2"	2050
SS.40-11	Коллектор распределительный Ду40 ВР 1 1/4", 11 выходов ВР 1/2"	2250
SS.32-2	Коллектор распределительный Ду32 ВР 1", 2 выходов ВР 1/2"	410
SS.32-3	Коллектор распределительный Ду32 ВР 1", 3 выходов ВР 1/2"	620
SS.32-4	Коллектор распределительный Ду32 ВР 1", 4 выходов ВР 1/2"	810
SS.32-5	Коллектор распределительный Ду32 ВР 1", 5 выходов ВР 1/2"	1030
SS.32-6	Коллектор распределительный Ду32 ВР 1", 6 выходов ВР 1/2"	1210
SS.32-7	Коллектор распределительный Ду32 ВР 1", 7 выходов ВР 1/2"	1450
SS.32-8	Коллектор распределительный Ду32 ВР 1", 8 выходов ВР 1/2"	1650
SS.32-9	Коллектор распределительный Ду32 ВР 1", 9 выходов ВР 1/2"	1850
SS.32-10	Коллектор распределительный Ду32 ВР 1", 10 выходов ВР 1/2"	1720
SS.32-11	Коллектор распределительный Ду32 ВР 1", 11 выходов ВР 1/2"	1900

Габаритные размеры



Артикул	Кол-во выходов	Ду	D	D1	H, мм	L, мм	L1, мм	L2, мм
SS.32-2	2	32	G1"	G1/2"	41	200	48	100
SS.32-3	3	32	G1"	G1/2"	41	300	48	100
SS.32-4	4	32	G1"	G1/2"	41	400	48	100
SS.32-5	5	32	G1"	G1/2"	41	500	48	100
SS.32-6	6	32	G1"	G1/2"	41	600	48	100
SS.32-7	7	32	G1"	G1/2"	41	700	48	100
SS.32-8	8	32	G1"	G1/2"	41	800	48	100

ТЕХНИЧЕСКИЙ ПАСПОРТ ИЗДЕЛИЯ

SS.32-9	9	32	G1"	G1/2"	41	900	48	100
SS.32-10	10	32	G1"	G1/2"	41	1000	48	100
SS.32-11	11	32	G1"	G1/2"	41	1100	48	100
SS.40-2	2	40	G1 1/4"	G1/2"	50	200	48	100
SS.40-3	3	40	G1 1/4"	G1/2"	50	300	48	100
SS.40-4	4	40	G1 1/4"	G1/2"	50	400	48	100
SS.40-5	5	40	G1 1/4"	G1/2"	50	500	48	100
SS.40-6	6	40	G1 1/4"	G1/2"	50	600	48	100
SS.40-7	7	40	G1 1/4"	G1/2"	50	700	48	100
SS.40-8	8	40	G1 1/4"	G1/2"	50	800	48	100
SS.40-9	9	40	G1 1/4"	G1/2"	50	900	48	100
SS.40-10	10	40	G1 1/4"	G1/2"	50	1000	48	100
SS.40-11	11	40	G1 1/4"	G1/2"	50	1100	48	100
SS.50-2	2	50	G1 1/2"	G1/2"	57	200	48	100
SS.50-3	3	50	G1 1/2"	G1/2"	57	300	48	100
SS.50-4	4	50	G1 1/2"	G1/2"	57	400	48	100
SS.50-5	5	50	G1 1/2"	G1/2"	57	500	48	100
SS.50-6	6	50	G1 1/2"	G1/2"	57	600	48	100
SS.50-7	7	50	G1 1/2"	G1/2"	57	700	48	100
SS.50-8	8	50	G1 1/2"	G1/2"	57	800	48	100
SS.50-9	9	50	G1 1/2"	G1/2"	57	900	48	100

Комплектующие для коллектора

Торцевой тройник

Артикул	Наименование	D1, дюйм	D2, дюйм	D3, дюйм	A, мм	Вес, гр./шт.
МЕТ-25	Торцевой тройник	G1	G1/2	G1/2	50	130
МЕТ-32	Торцевой тройник	G1 1/4	G1/2	G1/2	60	145
МЕТ-40	Торцевой тройник	G1 1/2	G1/2	G1/2	70	200

Торцевая заглушка

Артикул	Наименование	D1, дюйм	A, мм	Вес, гр./шт.
RS-25	Торцевая заглушка	G1	21	64
RS-32	Торцевая заглушка	G1 1/4	21	101
RS-40	Торцевая заглушка	G1 1/2	24	140

Ниппель

Артикул	Наименование	DN	D1, дюйм	D2, дюйм	A, мм	Вес, гр./шт.
52215	Ниппель с односторонним уплотнением	15-15	R1/2	R1/2	23	29

52216	Ниппель с односторонним уплотнением	15-20	R1/2	R3/4	23.5	42.3
52217	Ниппель с односторонним уплотнением	15-25	R1/2	R1	27.5	83.7
52221	Ниппель с односторонним уплотнением	20-25	R3/4	R1	28	82.8
52225	Ниппель с односторонним уплотнением	25-25	R1	R1	31	80
52218	Ниппель с односторонним уплотнением	15-32	R1/2	R1 1/4	28.5	110.7
52222	Ниппель с односторонним уплотнением	20-32	R3/4	R1 1/4	29	111.6
52226	Ниппель с односторонним уплотнением	25-32	R1	R1 1/4	31.5	117.9
52232	Ниппель с односторонним уплотнением	32-32	R1 1/4	R1 1/4	32.6	120

### Хомут коллекторный

Артикул	Наименование	Д, дюйм	Вес, гр./шт.
CP-25	Хомут коллекторный 32-37 Ду25	1	0,055
CP-32	Хомут коллекторный 39-46 Ду32	1 1/4	0,07
CP-40	Хомут коллекторный 48-53 Ду40	1 1/2	0,077
CP-50	Хомут коллекторный 59-66 Ду50	2	0,092

### Кронштейн

Артикул	Наименование	L, мм	H, мм	B, мм	Вес, гр./шт.
B-300	Кронштейн, 300мм	300	100	30	470

### Монтаж

Коллекторы могут монтироваться в любом монтажном положении. Монтаж коллекторов следует производить в соответствии с требованиями СП73.13330.2016.

### Упаковка и консервация

Упаковка соответствует требованиям ГОСТ 23170-78

Консервация производится по ГОСТ 9.014-78

Срок действия консервации – 3 года.

### Транспортировка, условия и сроки хранения

Условия транспортировки и хранения изделий – 7 (Ж1) по ГОСТ 15150-69.

Условия транспортировки и хранения по группе – 5 (ОЖ4) ГОСТ 15150-69.

Допускается перевозка изделий пакетами.

### **Утилизация**

Утилизация изделия производится в соответствии с установленным у потребителя порядком (переплавка, захоронение, перепродажа), разработанным в соответствии с Законами РФ № 122-ФЗ от 22 августа 2004 г. «Об охране атмосферного воздуха», № 15-ФЗ от 10 января 2003 г. «Об отходах производства и потребления», № 52-ФЗ от 30 марта 1999 г. «О санитарно-эпидемиологическом благополучии населения», а также другими российскими и региональными нормами, актами, правилами, распоряжениями, принятыми во исполнение указанных законов.

### **Гарантийные обязательства**

Гарантийный срок 5 лет со дня отгрузки со склада предприятия изготовителя или продавца.

Гарантия распространяется на оборудование, установленное и используемое в соответствии с инструкциями по установке и техническими характеристиками изделия, описанными в данном паспорте.

Изготовитель гарантирует соответствие изделия требованиям безопасности, при условии соблюдения потребителем правил транспортировки, хранения, монтажа и эксплуатации.

Гарантия распространяется на все дефекты, возникшие по вине завода-изготовителя.

Гарантия не распространяется на дефекты, возникшие в случаях:

- нарушения паспортных режимов хранения, монтажа, испытания, эксплуатации и обслуживания изделия;
- ненадлежащей транспортировки и погрузочно-разгрузочных работ;
- наличия следов воздействия веществ, агрессивных к материалам изделия;
- наличия повреждений, вызванных пожаром, стихией, форс-мажорными обстоятельствами;
- повреждений, вызванных неправильными действиями потребителя;
- наличия следов постороннего вмешательства в конструкцию изделия.

### **Условия гарантийного обслуживания**

1. Претензии к качеству товара могут быть предъявлены в течение гарантийного срока.
2. Неисправные изделия в течение гарантийного срока ремонтируются/заменяются на новые. Обоснованное решение о замене или ремонте изделия принимает ООО «Санлайн». Замененное изделие или его части, полученные в результате ремонта, переходят в собственность ООО «Санлайн».
3. Затраты, связанные с демонтажем, монтажом и транспортировкой неисправного изделия в период гарантийного срока Покупателю не возмещаются.
4. В случае необоснованности претензии затраты на диагностику и экспертизу изделия оплачиваются Покупателем.
5. Гарантийный ремонт изделий, а также возврат, осуществляется при условии полного комплекта.

**Гарантийный талон № \_\_\_\_\_**

Наименование товара: распределительный коллектор «Sanline»

№	Марка	Количество
1		
2		

Название и адрес торгующей организации: ООО «Санлайн», 197375  
г. Санкт-Петербург, ул. Вербная, д. 27, лит А, офис 208

Дата продажи \_\_\_\_\_ Подпись продавца \_\_\_\_\_

*М.П.*

С условиями гарантии согласен:

Покупатель \_\_\_\_\_  
(подпись)

Гарантийный срок – пять лет с даты продажи

По вопросам гарантийного ремонта, рекламаций и претензий к качеству изделий обращаться в ООО «Санлайн» по адресу:

Санкт-Петербург, ул. Репищева д. 14, тел. +7 (812) 648-00-99,  
e-mail: info@sanline.ru

При предъявлении претензии к качеству товара, покупатель предъявляет следующие документы:

1. Заявление в произвольной форме, в котором указываются:
  - название организации или Ф.И.О. покупателя, фактический адрес, контактные телефоны;
  - название и адрес организации, производившей монтаж;
  - основные параметры системы, в которой использовалось изделие;
  - краткое описание дефекта.
2. Документ, подтверждающий покупку изделия (накладная, квитанция).
3. Акт гидравлического испытания системы, в которой монтировалось изделие.
4. Настоящий заполненный гарантийный талон

Отметка о возврате или обмене товара: \_\_\_\_\_

Дата: « \_\_\_\_\_ » \_\_\_\_\_ 20 \_\_\_\_ г. Подпись \_\_\_\_\_