

АКСЕССУАРЫ ДЛЯ КАНАЛЬНЫХ ВЕНТИЛЯТОРОВ

ТЕХНИЧЕСКИЕ ХАРАКТЕРИСТИКИ



По вопросам продаж и поддержки обращайтесь:

Архангельск (8182)63-90-72
Астана +7(7172)727-132
Белгород (4722)40-23-64
Брянск (4832)59-03-52
Владивосток (423)249-28-31
Волгоград (844)278-03-48
Вологда (8172)26-41-59
Воронеж (473)204-51-73
Екатеринбург (343)384-55-89
Иваново (4932)77-34-06
Ижевск (3412)26-03-58
Казань (843)206-01-48

Калининград (4012)72-03-81
Калуга (4842)92-23-67
Кемерово (3842)65-04-62
Киров (8332)68-02-04
Краснодар (861)203-40-90
Красноярск (391)204-63-61
Курск (4712)77-13-04
Липецк (4742)52-20-81
Магнитогорск (3519)55-03-13
Москва (495)268-04-70
Мурманск (8152)59-64-93
Набережные Челны (8552)20-53-41

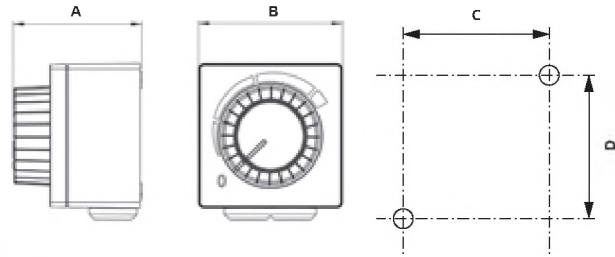
Нижний Новгород (831)429-08-12
Новокузнецк (3843)20-46-81
Новосибирск (383)227-86-73
Орел (4862)44-53-42
Оренбург (3532)37-68-04
Пенза (8412)22-31-16
Пермь (342)205-81-47
Ростов-на-Дону (863)308-18-15
Рязань (4912)46-61-64
Самара (846)206-03-16
Санкт-Петербург (812)309-46-40
Саратов (845)249-38-78

Смоленск (4812)29-41-54
Сочи (862)225-72-31
Ставрополь (8652)20-65-13
Тверь (4822)63-31-35
Томск (3822)98-41-53
Тула (4872)74-02-29
Тюмень (3452)66-21-18
Ульяновск (8422)24-23-59
Уфа (347)229-48-12
Челябинск (351)202-03-61
Череповец (8202)49-02-64
Ярославль (4852)69-52-93



MTS I 3-ступенчатый переключатель

- 3-ступенчатый переключатель MTS
- Установка поверхностная и заподлицо
- Максимальная температура окружающей среды 50 °C
- VDE
- Класс защиты IP 44



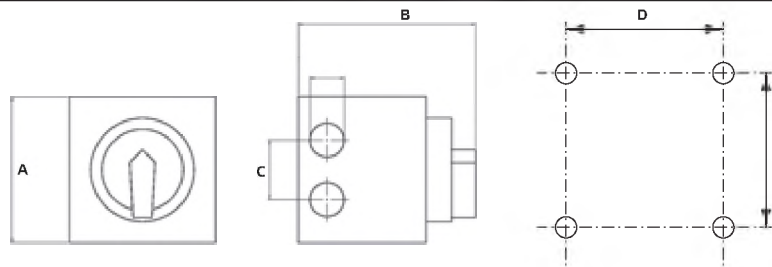
Тип	ID	A	B	C	D	Масса
		мм	мм	мм	мм	кг
MTS 10	128145	74	83	66,5	66,5	0,2



GS 01 · GS 03

- Коммутационная способность 400 V 3~ = 5,5 кВт
- $U_{\text{макс}} = 400 \text{ V}, 50/60 \text{ Hz}$
- $I_{\text{макс}} = 16 \text{ A}$
- Установка поверхностная

GS I Сетевой выключатель

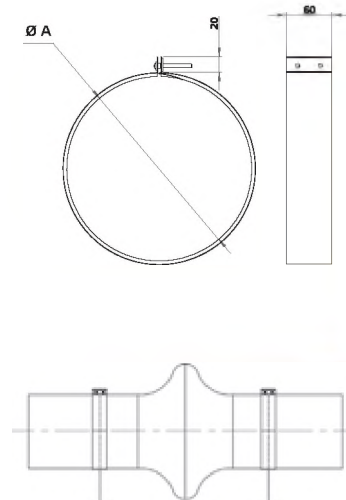


Тип	ID	Полус	Контакты			A	B	C	D	E	Масса
			Замыкающий контакт	Главный контакт	Вспомогательный контакт	мм	мм	мм	мм	мм	кг
GS 01	102787	3	3	2	1	86	100	34	68	68	0,3
GS 02	105386	6	6	0	0	86	97	34	68	68	0,3
GS 03	107633	6	6	1	1	86	111	34	68	68	0,3



VM I Быстроразъемный хомут

- Быстроразъемный хомут для уменьшения шума и герметизации
- Оцинкованная листовая сталь
- Неопреновое уплотнение толщиной 5 мм
- 1 Комплект = 2 шт.

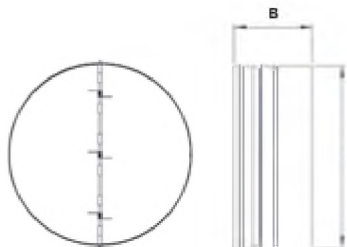


Тип	ID	Ø A	Масса
		мм	кг
VM 100	102643	100	0,3
VM 125	102647	125	0,3
VM 150	102648	150	0,4
VM 160	102649	160	0,4
VM 200	102650	200	0,4
VM 250	102651	250	0,5
VM 280	115494	280	0,6
VM 315	102652	315	0,6
VM 355	102653	355	0,7
VM 400	102654	400	0,8
VM 450	119495	450	0,9
VM 500	118094	500	1,0
VM 560	119496	560	1,1
VM 630	119497	630	1,7
VM 710	119498	710	1,8



RSK I Обратный клапан

- Заслонка противодавления для трубы
- Корпус из оцинкованной листовой стали
- Алюминиевые клапаны

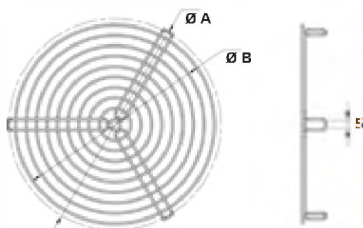


Тип	ID	Ø A	B
		мм	мм
RSK 100	102658	100	90
RSK 125	102179	125	90
RSK 150	102660	150	90
RSK 160	102661	160	90
RSK 200	102662	200	90
RSK 250	102686	250	130
RSK 315	102664	315	130
RSK 355	102665	355	200
RSK 400	102691	400	200



SG ... 01 I Защитная решетка

- Защитная решетка для подсоединения к воздуховодам круглого сечения
- Провод, оцинкованный

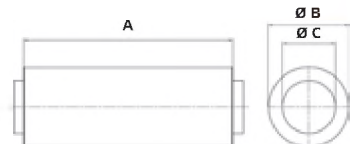


Тип	ID	Использование для:	A	B	Масса
			мм	мм	кг
SG 100 01	102894	RS	100	90	0,1
SG 125 01	102895	EL 125, RS	125	110	0,1
SG 150 01	102896	EM / EM ... EC / EL 150, RS	150	150	0,1
SG 160 01	102897	EM / EM ... EC / EL 160, RS	160	150	0,1
SG 200 01	102898	EM / EM ... EC / EL 200, RS	200	190	0,2
SG 250 01	102899	EM / EM ... EC / EL 250, RS	250	250	0,3
SG 315 01	102900	EM / EM ... EC / EL 315, RS	315	315	0,5
SG 355 01	102901	EM / EM ... EC / EL 355	355	350	0,5
SG 400 01	134284	EM ... EC / ISO	400	390	0,8
SG 450 01	134285	ISO ...	450	450	1,0
SG 500 01	134286	ISO ...	500	490	1,1

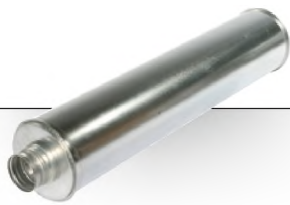


SDS I Шумоглушитель в круглом корпусе, жесткий

- Оцинкованная листовая сталь
- Шумоизоляционный материал толщиной 50 мм
- Длина A = 1000 мм

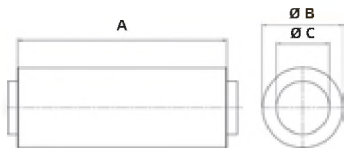


Тип	ID	Вносимое затухание, дБ								Ø B мм	Ø C мм	Масса кг
		Октавные полосы [Гц]										
		125	250	500	1k	2k	4k	8k				
SDS 100	102709	8	10	20	17	18	19	15	212	100	4,8	
SDS 125	102712	6	12	25	26	30	30	18	212	125	4,9	
SDS 150	102714	5	10	24	24	28	25	22	262	150	6,3	
SDS 160	102717	5	11	23	28	34	26	21	262	160	6,8	
SDS 200	102719	2	9	19	25	27	18	20	327	200	8,7	
SDS 250	102721	1	8	19	25	25	16	15	412	250	14,0	
SDS 280	115243	6	10	18	22	18	14	14	412	280	12,4	
SDS 315	102723	0	5	10	22	16	13	14	412	315	13,7	
SDS 355	102725	4	7	14	24	14	11	12	510	355	18,9	
SDS 400	102727	2	3	10	18	10	8	7	650	400	24,5	
SDS 450	124179	-	-	-	-	-	-	-	650	450	19,8	
SDS 500	118834	4	5	10	8	10	11	11	650	500	22,0	



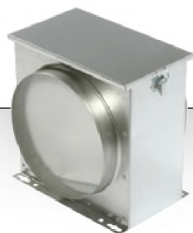
SDF I Шумоглушитель в круглом корпусе, гибкий

- Оцинкованная листовая сталь
- Шумоизоляционный материал толщиной 50 мм
- Длина A = 1000 мм



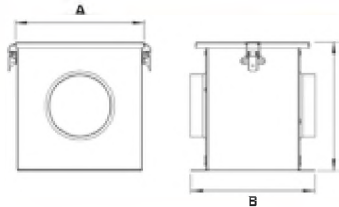
Вносимое затухание, дБ

Тип	ID	Октавные полосы [Гц]								Ø B мм	Ø C мм	Масса кг
		125	250	500	1k	2k	4k	8k				
SDF 100	102699	8	10	20	17	18	19	15	200	100	2,4	
SDF 125	102700	6	12	25	26	30	30	18	225	125	2,5	
SDF 150	102702	5	10	24	24	28	25	22	250	150	2,7	
SDF 160	102703	5	11	23	28	34	26	21	250	160	2,8	
SDF 200	102704	2	9	19	25	27	18	20	300	200	3,5	
SDF 250	102705	1	8	19	25	25	16	15	355	250	4,9	
SDF 315	102706	0	5	10	22	16	13	14	400	315	5,9	
SDF 355	102707	4	7	14	24	14	11	12	450	355	6,9	
SDF 400	102708	2	3	10	18	10	8	7	500	400	7,4	

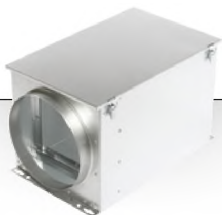


FV I Блок фильтрации

- Блок фильтрации с волоконным фильтром G3
- Корпус из оцинкованной листовой стали
- Зажим

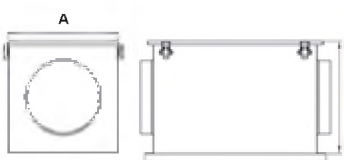


Тип	ID	Номинальная ширина мм	A мм	B мм	C мм	Масса кг
FV 125	112679	125	206	198	207	1,8
FV 150	112680	150	206	198	207	1,7
FV 160	112831	160	206	198	207	1,7
FV 200	112832	200	306	198	307	2,9
FV 250	112833	250	306	198	307	2,7
FV 315	112834	315	506	198	507	6,1
FV 355	112835	355	506	198	507	5,1
FV 400	112836	400	506	198	507	5,6

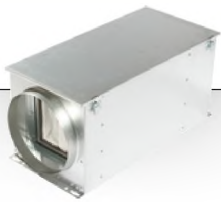


FT I Блок фильтрации

- Блок фильтрации для карманного фильтра
- Корпус из оцинкованной листовой стали
- Зажим
- Без фильтра



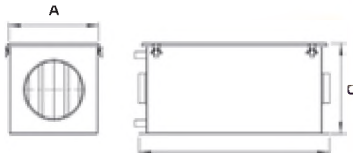
Тип	ID	Номинальная ширина мм	A мм	B мм	C мм	Масса кг
FT 125	112843	125	306	498	308	5,6
FT 150	112842	150	306	498	308	5,8
FT 160	112841	160	306	498	308	5,6
FT 200	112840	200	306	498	308	5,5
FT 250	112845	250	306	498	308	5,3
FT 315	112846	315	506	498	508	11,6
FT 355	112847	355	506	498	508	10,0
FT 400	112848	400	506	498	508	9,7



FTW I Блок фильтрации

Масса

- Блок фильтрации с карманым фильтром M5
- Корпус из оцинкованной листовой стали
- Зажим
- Встроенный водонагреватель

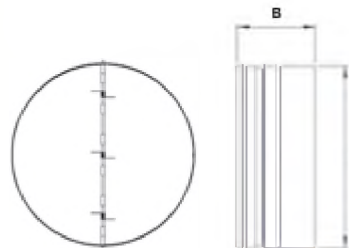


Тип	ID	Номинальная ширина мм	t _{Le} °C	t _{La} °C	t _{We} °C	t _{Wa} °C	P kW	A мм	B мм	C мм	кг
											8,8
FTW 100	112849	100	-15	37,5	70	50	4,1	306	648	308	8,8
FTW 125	112850	125	-15	37,5	70	50	4,1	306	648	308	8,8
FTW 150	112851	150	-15	31,5	70	50	5,3	306	648	308	8,8
FTW 160	112852	160	-15	27,2	70	50	6,5	306	648	308	8,8
FTW 200	112853	200	-15	21,2	70	50	8,3	306	648	308	8,8
FTW 250	112854	250	-15	31,1	70	50	17	306	648	308	17,4
FTW 315	112855	315	-15	25,9	70	50	22	506	648	508	17,4
FTW 355	112856	355	-15	22,2	70	50	26	506	648	508	17,0
FTW 400	112857	400	-15	20,7	70	50	27	506	648	508	17,0



RSK ... D I Обратный клапан с уплотнителем

- Заслонка противодавления для трубы
- Корпус из оцинкованной листовой стали
- Алюминиевые клапаны

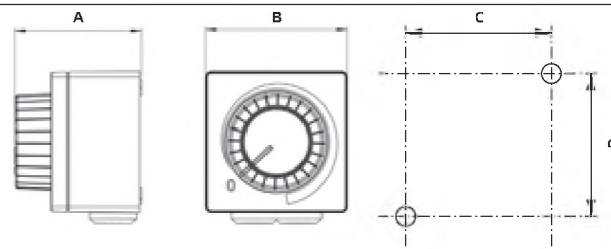


Тип	ID	Ø A	B	кг
		мм	мм	Масса
RSK 100D	116061	100	90	
RSK 125D	113483	125	90	
RSK 150D	113484	150	90	
RSK 160D	113485	160	90	
RSK 200D	113487	200	90	
RSK 250D	113488	250	130	
RSK 315D	113489	315	130	
RSK 355D	113491	355	200	
RSK 400D	113490	400	200	



MTP I Потенциометр

- Сопротивление 10 кΩ
- Установка поверхностная и заподлицо
- Максимальная температура окружающей среды 50 °C
- Переключающий контакт: 1A/250V AC - 2,5A/12V DC
- VDE
- Класс защиты IP 44

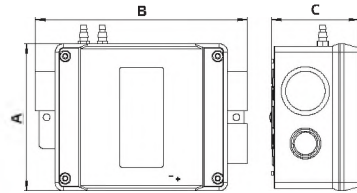


Тип	ID	A	B	C	D	кг
		мм	мм	мм	мм	Масса
MTP 20	128146	74	83	66,5	66,5	



CON I Устр. поддерж. постоянного давления

- Выход 0-10 В DC (постоянный ток)
- Класс защиты IP 55
- Режим день/ночь
- При помощи дополнительной панели управления возможно отображение фактического значения



Комплектующие (дополнительно):

Набор деталей системы кондиционирования, ID: 111314
Состоит из шланга, болта и соединяющих ниппелей



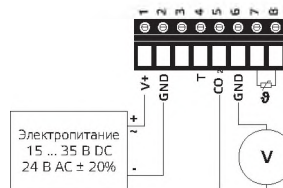
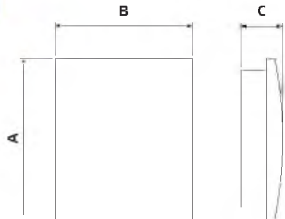
Тип	ID	диапазон регулирования Па	Сеть электроснабжения	A			Масса кг
				мм	мм	мм	
CON P1000	115259	10 - 990	230 V ~, 50/60 Hz	118			
					139	70	0,5



SEN CO2 I Датчик

- Класс защиты IP 30
- 2-лучевой термоэлемент с длительным сроком службы
- Для переменной регулировки объемного воздушного потока в конференц-залах

Тип	ID	Использование для:	Диапазон измерений ppm	A			Масса кг	
				мм	мм	мм		
SEN CO2	126586	EM ... EC, EL ... EC, RS ... EC, ISOR ... EC, KVR ... EC, KVR1 ... EC, DHA ... ECP, DHA ... EC, DVA ... EC, DVA ... ECP	0 - 2000	100	85			
						26	0,2	
SEN CO2-OPTION	127338	ETA, ACCUFLOW, RLI	0 - 2000	100	85		26	0,2



Электропитание
15 ... 35 В DC
24 В AC ± 20%



CLIMASET I Климасет

- Состоит из шланга, болта и соединяющих ниппелей

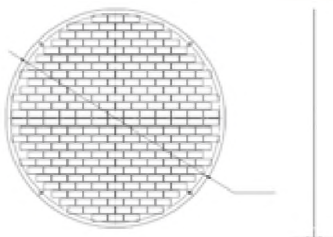
Тип	ID
CLIMASET 01	111314



SG ... 02 I Защитная решетка

- Всасывающая защитная решетка для ETALINE
- Оцинкованная листовая сталь

Тип	ID	Использование для:	Ø		Масса кг
			мм	мм	
SG 200 02	118634	EL 200	190		
SG 250 02	112677	EL 250	236		0,1
SG 280 02	115066	EL 280	270		0,1
SG 315 02	112675	EL 315	304		0,1
SG 355 02	112674	EL 355	340		0,2
SG 400 02	123949	EL 400	389,6		0,2
SG 450 02	119411	EL 450	436		0,3
SG 500 02	119191	EL 500	487		0,3
SG 560 02	119412	EL 560	546		0,3
SG 630 02	119413	EL 630	615		0,5
SG 710 02	119414	EL 710	695		0,6
					0,7



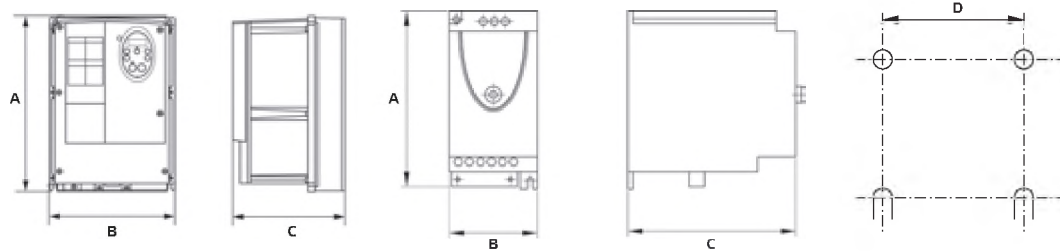


IP 55 Аналогичное изображение



IP 20/21 Аналогичное изображение

FU I Частотный преобразователь



- Сеть электроснабжения: 230 В, 50/60 Гц
- Выходное напряжение 0 - 230 В 3~
- Бесступенчатый регулятор скорости
- Защита двигателя/преобразователя переменного тока
- Встроенный фильтр радиопомех/класс А
- Встроенный интерфейс Modbus
- Легкий запуск
- Диапазон температуры -10 °С ... +40 °С

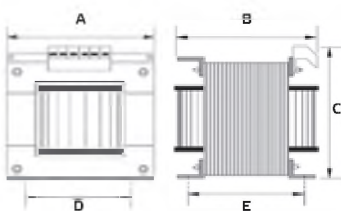
Тип	ID	P_{1N}	I_A	P_V	Класс защиты	t_U	A	B	C	D	E	Масса	
		Вт	А	Вт		°С							мм
MVSF	FU 075 01	113988	750	4,8	60	IP 55	-10/+40	240	210	216	218	192	6,3
	FU 15 01	113989	1500	8,0	90	IP 55	-10/+40	297	215	245	277	197	8,8
	FU 22 01	117547	2200	11	123	IP 55	-10/+40	340	230	261	318	212	10,7
MVSF	FU 075 03	121260	750	4,2	44	IP 20	-10/+40	143	72	131	120	60	0,9
	FU 15 03	121261	1500	7,5	72	IP 20	-10/+40	142	105	156	120	93	1,4
	FU 22 04	121262	2200	10,0	93	IP 20	-10/+40	142	105	156	120	93	1,5

- Сеть электроснабжения 400 В 3~ 50/60 Гц
- Выходное напряжение 0 - 400 В 3~
- Бесступенчатый регулятор скорости
- Защита двигателя/преобразователя переменного тока
- Встроенный фильтр радиопомех/класс А
- Встроенный интерфейс Modbus
- Легкий запуск
- Диапазон температуры -10 °С ... +40 °С

Тип	ID	Вт	А	Вт	Класс защиты	°С	мм	мм	мм	мм	мм	кг	
													мм
MVSF	FU 22 05	124682	2200	5,5	79	IP 21	-10/+50	184	142	152	157	126	2,3
	FU 30 03	121609	3000	7,1	125	IP 21	-10/+50	184	142	152	157	126	2,6
	FU 40 03	121607	4000	9,5	150	IP 21	-10/+50	184	142	152	157	126	2,5
MVSF	FU 22 03	118511	2200	5,5	79	IP 55	-10/+40	340	230	261	318	212	10,7
	FU 30 04	121610	3000	7,1	125	IP 55	-10/+40	340	230	261	318	212	10,7
	FU 40 04	121608	4000	9,5	150	IP 55	-10/+40	340	230	261	318	212	10,7



TES I Степенчатый трансформатор



- 230 В ~, 50/60 Гц
- Без защиты двигателя
- Для распределительного щита
- Максимальная температура окружающей среды 35 °С
- Класс защиты IP 20

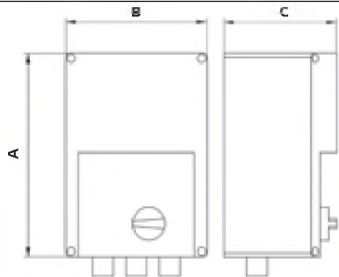
Тип	ID	$I_{\text{макс.}}$	Выходное напряжение U_D	A	B	C	D	E	Масса
TES 0145	111858	1,45	80/100/125/150/175/190/230	78	67	80	56	54	1,4
TES 035	103954	3,5	80/100/120/150/170/190/230	108	90	112	90	66	3,2
TES 050	103955	5,0	80/100/120/150/170/190/230	108	100	112	90	75	4,0
TES 075	103957	7,5	80/100/120/150/170/190/230	120	120	122	100	92	5,9
TES 100	103958	10,0	80/100/120/150/170/190/230	135	128	135	113	92	7,6
TES 130	103959	13,0	80/100/120/150/170/190/230	150	140	144	125	105	9,8

ТЕЕ/ТЕМ/ТЕМ...G/ТЕМ...S I 5-Ступенчатый трансформатор

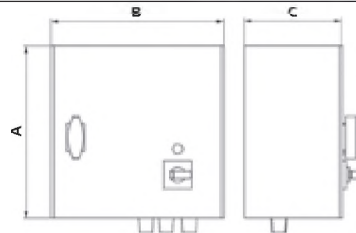


ТЕЕ С пластмассовым корпусом

- 230 В ~, 50/60 Гц
- С устройством защиты двигателя
- Установка поверхностная
- Максимальная температура окружающей среды 35 °С
- Класс защиты IP 54
- ТЕМ ... G
С контактом для соленоидного газового вентиля
- ТЕМ ... S
С контактом для привода воздушной заслонки



ТЕМ ... С металлическим корпусом



ТЕМ... С пластмассовым корпусом



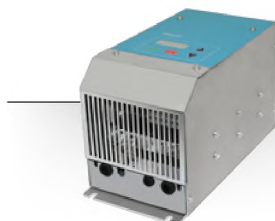
ТЕМ ... V С пластмассовым корпусом

- 230 В переменного тока, 50 / 60Гц
- Вход сигнала управления: 0–10 В пост. тока
- Максимальная температура окружающей среды 35 °С
- Класс защиты IP 54

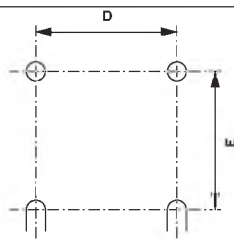
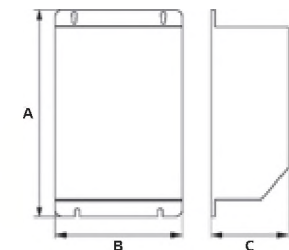
Тип	ID	I _{макс.} А	Предохранитель		Выходное напряжение U _A В	Корпус	А мм	В мм	С мм	Масса кг
			А	В						
ТЕЕ 015	115893	1,5	2,0		110/140/170/190/230	пластик	205	115	100	2,1
ТЕМ 035	103502	3,5	5,0		110/140/170/190/230	пластик	255	170	140	4,6
ТЕМ 050	103519	5,0	8,0		110/140/170/190/230	пластик	255	170	140	5,3
ТЕМ 075	103507	7,5	12,5		110/140/170/190/230	пластик	305	200	140	7,8
ТЕМ 100	103511	10,0	16,0		110/140/170/190/230	Металл	325	300	185	12,6
ТЕМ 130	103950	13,0	18,0		110/140/170/190/230	Металл	325	300	185	15,1
ТЕМ 035G	111580	3,5	5,0		110/140/170/190/230	пластик	305	200	140	5,1
ТЕМ 050G	109966	5,0	8,0		110/140/170/190/230	пластик	305	200	140	5,7
ТЕМ 075G	109988	7,5	12,5		110/140/170/190/230	Металл	305	200	140	7,9
ТЕМ 100G	109069	10,0	16,0		110/140/170/190/230	Металл	325	300	185	12,6
ТЕМ 130G	111581	13,0	18,0		110/140/170/190/230	Металл	325	300	185	15,2
ТЕМ 035S	111582	3,5	5,0		110/140/170/190/230	пластик	255	170	140	4,6
ТЕМ 050S	111583	5,0	8,0		110/140/170/190/230	пластик	255	170	140	5,3
ТЕМ 075S	109729	7,5	12,5		110/140/170/190/230	Металл	305	200	140	7,8
ТЕМ 100S	110763	10,0	16,0		110/140/170/190/230	Металл	325	300	185	12,6
ТЕМ 130S	111584	13,0	18,0		110/140/170/190/230	Металл	325	300	185	15,1
ТЕМ 035V	136273	3,5	3,5		110/140/170/190/230	пластик	305	200	140	5,7
ТЕМ 075V	136272	7,5	7,5		110/140/170/190/230	пластик	305	200	140	8,6

ТЕМ ... V Управление вытяжным вентилятором осуществляется с использованием сигнала напряжения 0–10 В

ЕСС I ЕС-Электронный регулятор



- Плавное регулирование скорости вращения
- Максимальная температура окружающей среды -10 °С - +40 °С
- IP 20

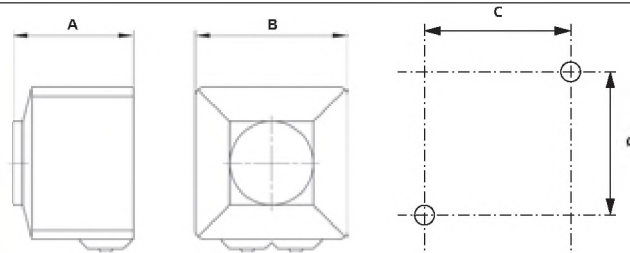


Тип	ID	I _A А	Сеть электроснабжения	А мм	В мм	С мм	D мм	E мм	Масса
ЕСС 14 01	119697	10,0	230 V 1~, 50/60 Hz	300	146	167	110	287	
ЕСС 20 02	125030	3,0	400 V 3~, 50/60 Hz	355	155	119	102	342	
ЕСС 30 01	118880	4,5	400 V 3~, 50/60 Hz	300	146	167	110	287	
ЕСС 45 01	119698	5,0	400 V 3~, 50/60 Hz	300	146	167	110	287	



MTY I Электронный регулятор

- Бесступенчатый
- 230 В пер. тока, 50 Гц
- Установка поверхностная и заподлицо
- Максимальная температура окружающей среды 35 °С
- VDE
- Класс защиты IP 44

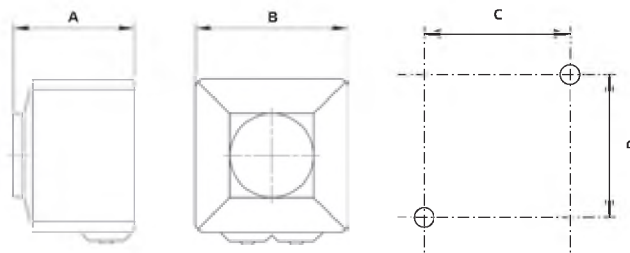


Тип	ID	I _{макс.} А	A	B	C	D	Масса кг
			мм	мм	мм	мм	
MTY 1	103428	1,0	65	82	62	62	0,2
MTY 2	103424	2,0	65	82	62	62	0,2



ETY I Электронный регулятор

- Бесступенчатый
- 230 В пер. тока, 50 Гц
- Установка поверхностная и заподлицо
- Максимальная температура окружающей среды 35 °С
- Класс защиты IP 44

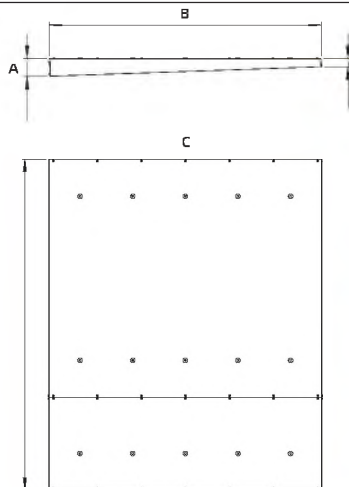


Тип	ID	I _{макс.} А	Предохранитель		A	B	C	D	Масса кг
			А	А	мм	мм	мм	мм	
ETY 15	115891	1,5	2,0	65	82	62	62	0,2	
ETY 25	115892	2,5	3,2	65	82	62	62	0,2	



RD I Колпак для защиты от атмосферных осадков RLI / ETA / MPC / ISOR

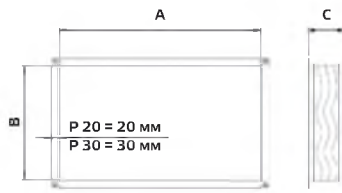
- Оцинкованная листовая сталь
- В комплект включен крышной кронштейн
- Вкл. навес для защиты выключателя от атмосферных воздействий



Тип	ID	A мм	B мм	C мм	Масса кг
RD RLI 700	121628	73	1355	1115	14,5
RD RLI 900	121552	89	1475	1315	24,0
RD RLI 1200	121754	88	1610	1615	33,6
RD RLI 1600	122214	88	1610	2015	41,6
RD RLI 2000	126194	88	1875	2415	55,8
RD ETA 600 H	124127	72	1260	910	12,1
RD ETA 1200 H	125616	72	1590	950	14,8
RD ETA 2400 H	127389	82	2010	1080	22,9
RD MPC 01	122538	52	700	700	5,6
RD MPC 02	122544	60	900	900	8,8
RD MPC 03	122551	72	1100	1100	11,7
RD ISOR 01	129882	46	561	563	4,1
RD ISOR 02	130512	54	827	763	7,4



VS I Гибкий соединительный патрубок

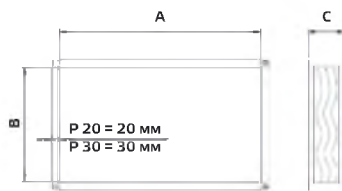


- Нормированный профильный фланец, 20 мм (30 мм)
- Оцинкованная листовая сталь
- Пластиковый обод (ПВХ)
- Максимально допустимая рабочая температура 70 °С

Тип	ID	Размеры канала A x B		C	Масса
		мм	мм		
VS 3015	102801	300 x 150	100	1,4	
VS 4020	102802	400 x 200	100	1,8	
VS 5025	102804	500 x 250	100	2,2	
VS 5030	102805	500 x 300	100	2,3	
VS 6030	102806	600 x 300	100	2,6	
VS 6035	102808	600 x 350	100	2,5	
VS 6040	133010	600 x 400	100	2,7	
VS 7032	127081	700 x 325	100	2,7	
VS 7040	103951	700 x 400	100	3,1	
VS 8050	103953	800 x 500	100	3,6	
VS 8055	127084	800 x 550	100	3,5	
VS 9030	110865	900 x 300	100	3,1	
VS 9040	118649	900 x 400	100	3,4	
VS 10050	103956	1000 x 500	100	3,9	
VS 10071	132958	(P 30) 1000 x 710	100	5,6	
VS 12040	127080	1200 x 400	100	4,1	
VS 12060	127083	(P 30) 1200 x 600	100	6,7	
VS 14071	127082	(P 30) 1400 x 710	100	7,7	
VS 20071	132959	(P 30) 2000 x 710	100	8,5	



VS I Гибкий соединительный патрубок



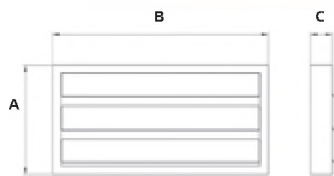
- Нормированный профильный фланец, 20 мм (30 мм)
- Оцинкованная листовая сталь
- Пластиковый обод (ПВХ)
- Максимально допустимая рабочая температура 70 °С

Тип	ID	Размеры канала A x B		C	Масса
		мм	мм		
VS 3015	102801	300 x 150	100	1,4	
VS 4020	102802	400 x 200	100	1,8	
VS 5025	102804	500 x 250	100	2,2	
VS 5030	102805	500 x 300	100	2,3	
VS 6030	102806	600 x 300	100	2,6	
VS 6035	102808	600 x 350	100	2,5	
VS 6040	133010	600 x 400	100	2,7	
VS 7032	127081	700 x 325	100	2,7	
VS 7040	103951	700 x 400	100	3,1	
VS 8050	103953	800 x 500	100	3,6	
VS 8055	127084	800 x 550	100	3,5	
VS 9030	110865	900 x 300	100	3,1	
VS 9040	118649	900 x 400	100	3,4	
VS 10050	103956	1000 x 500	100	3,9	
VS 10071	132958	(P 30) 1000 x 710	100	5,6	
VS 12040	127080	1200 x 400	100	4,1	
VS 12060	127083	(P 30) 1200 x 600	100	6,7	
VS 14071	127082	(P 30) 1400 x 710	100	7,7	
VS 20071	132959	(P 30) 2000 x 710	100	8,5	



VKK I Автоматический пластиковый клапанный затвор

- Автоматический пластиковый клапанный затвор
- Стойкий к атмосферным воздействиям
- Максимально допустимая рабочая температура 70 °С



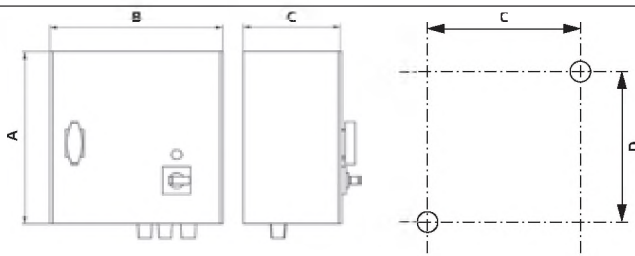
Тип	ID	A	B	C	Масса
		мм	мм	мм	кг
VKK 3015	103897	148	298	40	0,3
VKK 4020	103896	198	398	40	0,4
VKK 5025	103894	248	498	40	0,7
VKK 5030	103893	298	498	40	0,8
VKK 6030	103895	298	598	40	1,0
VKK 6035	103892	348	598	40	1,1
VKK 7040	103944	398	698	40	1,3
VKK 8050	103945	498	798	40	1,7
VKK 10050	103946	498	998	40	2,3



TDM/TDM...G/TDM...S I 5-Ступенчатый трансформатор

С металлическим корпусом

- 400 В 3 фазы пер. тока, 50/60 Гц
- С устройством защиты двигателя
- Максимальная температура окружающей среды 35 °С
- Класс защиты IP 54
- TDM ... G
С контактом для соленоидного газового вентиля
- TDM ... S
С контактом для привода воздушной заслонки

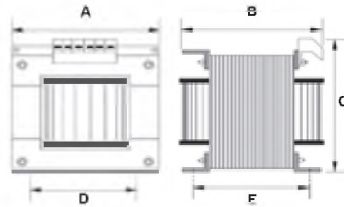


Тип	ID	I _{макс} А	Выходное напряжение U _д В	A	B	C	D	E	Масса	
				мм	мм	мм	мм	мм	кг	
M3M	TDM 025	107628	2,5	130/180/230/300/400	325	300	175	255	255	12,7
	TDM 040	111556	4,0	130/180/230/300/400	425	300	175	255	355	18,2
	TDM 060	111557	6,0	130/180/230/300/400	425	300	235	255	355	21,6
	TDM 080	111558	8,0	130/180/230/300/400	425	300	235	255	355	27,0
	TDM 110	111559	11,0	130/180/230/300/400	430	400	235	355	355	36,7
M3SG	TDM 025G	111569	2,5	130/180/230/300/400	325	300	175	255	255	12,6
	TDM 040G	111570	4,0	130/180/230/300/400	425	300	175	255	355	18,1
	TDM 060G	111571	6,0	130/180/230/300/400	425	300	235	255	355	21,7
	TDM 080G	111572	8,0	130/180/230/300/400	425	300	235	255	355	27,0
	TDM 110G	111573	11,0	130/180/230/300/400	430	400	235	355	355	36,2
M3SA	TDM 025S	111575	2,5	130/180/230/300/400	325	300	175	255	255	12,5
	TDM 040S	111576	4,0	130/180/230/300/400	425	300	175	255	355	18,1
	TDM 060S	111577	6,0	130/180/230/300/400	425	300	235	255	355	21,8
	TDM 080S	111578	8,0	130/180/230/300/400	425	300	235	255	355	27,0
	TDM 110S	111579	11,0	130/180/230/300/400	430	400	235	355	355	36,6



TDS I Ступенчатый трансформатор

- 400 В 3 фазы пер. тока, 50/60 Гц
- Без защиты двигателя
- Для распределительного щита
- Максимальная температура окружающей среды 35 °С
- Класс защиты IP 20



Тип	ID	I _{макс.}	Выходное напряжение U _д	A	B	C	D	E	Масса
				мм	мм	мм	мм	мм	
TDS 025	113663	2,5	130/170/220/260/300/400	108	100	112	90	75	7,2
TDS 040	113666	4,0	130/170/220/260/300/400	120	120	122	100	92	13,4
TDS 060	113667	6,0	130/170/220/260/300/400	135	128	135	113	97	14,8
TDS 080	113668	8,0	130/170/220/260/300/400	150	140	144	125	105	19,6
TDS 110	113670	11,0	130/170/220/260/300/400	150	163	144	125	131	28,0

По вопросам продаж и поддержки обращайтесь:

Архангельск (8182)63-90-72
 Астана +7(7172)727-132
 Белгород (4722)40-23-64
 Брянск (4832)59-03-52
 Владивосток (423)249-28-31
 Волгоград (844)278-03-48
 Вологда (8172)26-41-59
 Воронеж (473)204-51-73
 Екатеринбург (343)384-55-89
 Иваново (4932)77-34-06
 Ижевск (3412)26-03-58
 Казань (843)206-01-48

Калининград (4012)72-03-81
 Калуга (4842)92-23-67
 Кемерово (3842)65-04-62
 Киров (8332)68-02-04
 Краснодар (861)203-40-90
 Красноярск (391)204-63-61
 Курск (4712)77-13-04
 Липецк (4742)52-20-81
 Магнитогорск (3519)55-03-13
 Москва (495)268-04-70
 Мурманск (8152)59-64-93
 Набережные Челны (8552)20-53-41

Нижний Новгород (831)429-08-12
 Новокузнецк (3843)20-46-81
 Новосибирск (383)227-86-73
 Орел (4862)44-53-42
 Оренбург (3532)37-68-04
 Пенза (8412)22-31-16
 Пермь (342)205-81-47
 Ростов-на-Дону (863)308-18-15
 Рязань (4912)46-61-64
 Самара (846)206-03-16
 Санкт-Петербург (812)309-46-40
 Саратов (845)249-38-78

Смоленск (4812)29-41-54
 Сочи (862)225-72-31
 Ставрополь (8652)20-65-13
 Тверь (4822)63-31-35
 Томск (3822)98-41-53
 Тула (4872)74-02-29
 Тюмень (3452)66-21-18
 Ульяновск (8422)24-23-59
 Уфа (347)229-48-12
 Челябинск (351)202-03-61
 Череповец (8202)49-02-64
 Ярославль (4852)69-52-93

сайт: <http://ruck.nt-rt.ru/> || эл. почта: rkc@nt-rt.ru