

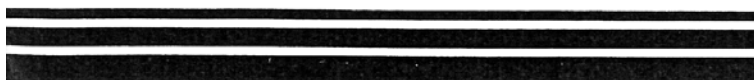
# ROTHENBERGER

## Инструкция по эксплуатации



### ROMATIC 20

**Устройство для очистки трубных систем  
от накипи**



WERKZEUGE-TOOLS-OUTILLAGE®

**ROTHENBERGER**



Наполните бак достаточным количеством средства для удаления накипи так, чтобы во время работы ротор насоса постоянно был в жидкости.

### **Температура чистящего средства не должна превышать 50°C.**

Надежно присоедините шланги к установке или оборудованию, которое необходимо прочистить.

Подсоедините кабель питания к источнику питания 220 В.

Во время использования, крышка бака должна быть снята, чтобы выходил образующийся в процессе прочистки газ. Убедитесь, что уровень пены не превышает максимальный допустимый.

Пользуясь насосом «МАТИС» с системой реверсии потока «FLOW REVERSER», возможно осуществлять прочистку одновременно с обоих входов прочищаемой системы. Также можно запрограммировать продолжительность прочистки и периоды реверсии потока. Осуществляя прочистку с двух входов, можно осуществлять чистку полностью забитых трубопроводов, при этом время прочистки значительно сокращается.

Прочистку можно считать завершенной, когда перестают образовываться пузырьки в выходной трубе и добавка все еще содержит кислоту.

### **После завершения прочистки, не оставляйте чистящее средство в баке.**

После использования устройства, промойте насос чистой водой.

Наше оборудование произведено из высококачественных кислотостойких материалов. Следуйте вышеизложенным инструкциям во избежание проблем в эксплуатации и обслуживании.

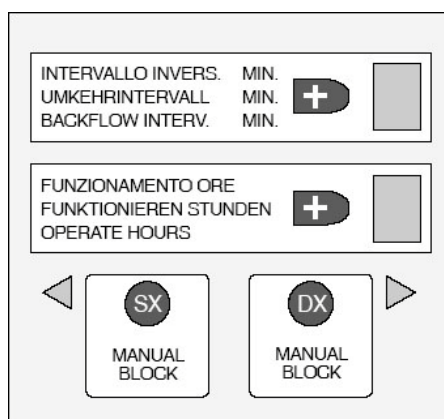
## Программирование

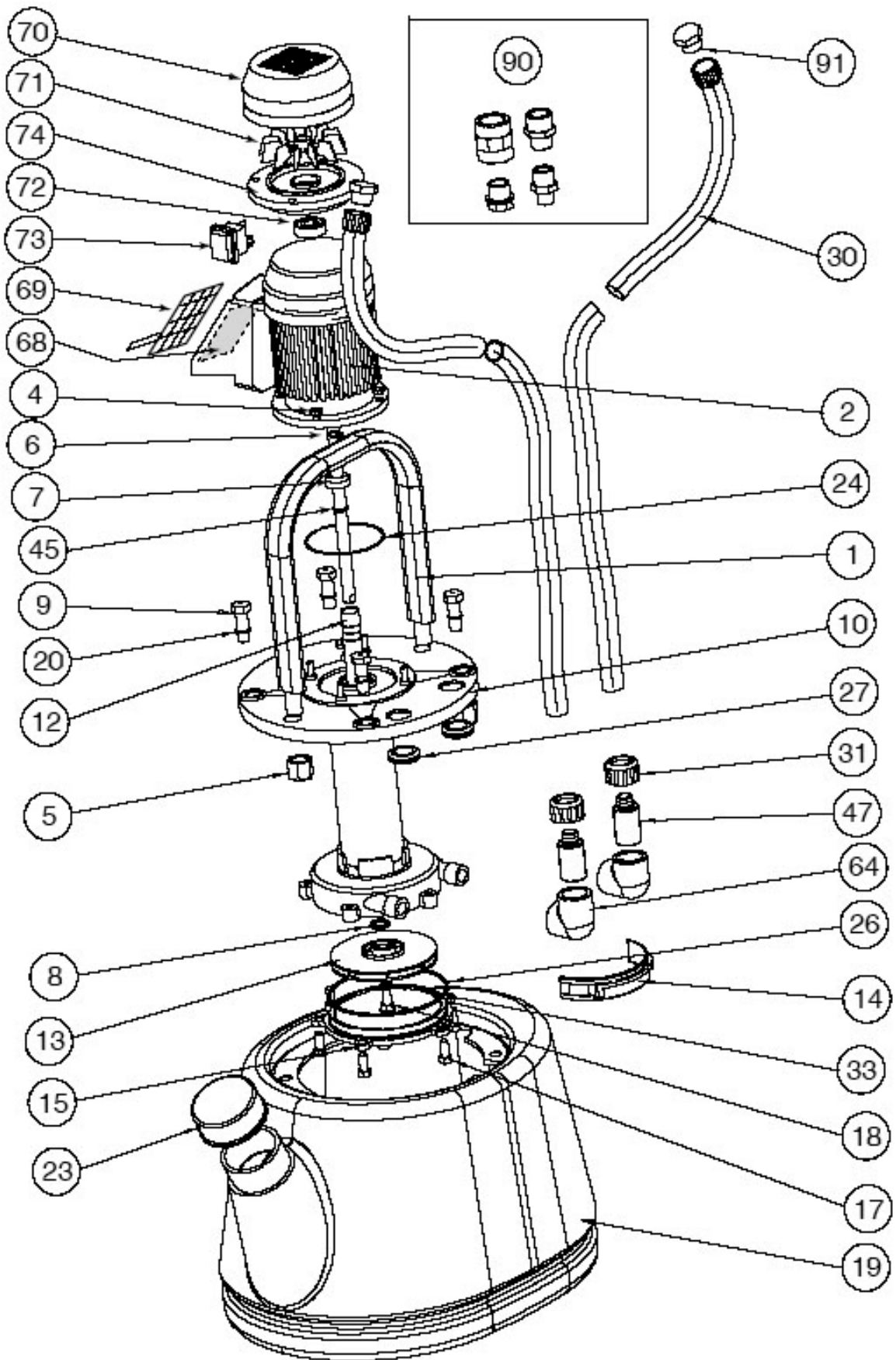
Насос включается с помощью выключателя на корпусе.

При включении, на дисплее «OPERATE HOURS» начнет мигать и установится цифра «0»; Чтобы выполнить ручной запуск насоса, нажмите клавишу «DX» или «SX». На дисплее отобразится значение «1».

Для выполнения автоматического программирования, следуйте следующим инструкциям:

- 1) после нажатия клавиши «+» на «BACKFLOW INTERV. MIN», значение 1 зафиксировано на дисплее; это означает, что реверсия потока будет производиться ежеминутно.
- 2) Для изменения значения нажмите клавишу «+»; цифра на дисплее станет мигать; после этого, нажав еще раз клавишу «+», данное значение можно увеличить (максимум до 9). По прошествии 3 секунд значение сохраняется.
- 3) Значение на дисплее со временем уменьшается. Чтобы узнать значение, установленное изначально, нажмите и задержите клавишу «+» на протяжении 1 минуты (после этого на дисплее будет мигать значение, установленное изначально).
- 4) Для изменения значения «OPERATING HOURS» следуйте вышеуказанным инструкциям (пункты 2, 3).
- 5) Для перехода в ручной режим из автоматического, дважды последовательно нажмите клавишу «SX» или «DX».
- 6) По прошествии установленного времени работы («OPERATE HOURS» на дисплее), насос перестанет работать и на дисплее станет мигать цифра «0».
- 7) Для повторного запуска насоса, нажмите клавишу «DX» или «SX»; насос начнет работать в ручном режиме и на дисплее будет отображено значение «1» для «OPERATE HOURS».





1. Металлическая рукоятка
2. Двигатель 220 В / 50 Гц
4. Латунная гайка 6 МА
5. Глухая гайка 16 М
6. Упорное кольцо
7. Шайба из Arnite
8. Уплотнительное кольцо для импеллера
9. Винт из ПП, 12 МА
10. Корпус фланца + насос
12. Соединительная муфта для шпинделя
13. Импеллер из ПП
14. Перегородка
15. Крышка фильтра из ПП
17. Винт 8 МА
18. Винт
19. Бак из ПЭ
20. Уплотнительное кольцо для винта М 12
23. Крышка бака
24. Уплотнительное кольцо для фланца двигателя
26. Уплотнительное кольцо для крышки фильтра
27. Направляющая для фланца
30. Шланг с фитингом 1/2"
31. Кольцевая гайка 3/4"
33. Уплотнительное кольцо для винта импеллера
45. Уплотнительное кольцо для клапана реверсивного механизма
47. Фитинг для шланга 3/4"
64. Коленчатый патрубок 3/4"
68. Электронная плата
69. Клавиатура
70. Крышка вентилятора двигателя
71. Вентилятор двигателя
72. Шарикоподшипник
73. Выключатель
74. Фланец двигателя
90. Переходники
91. Фитинг для шланга 1/2"

## Гарантия

На машину предоставляется гарантия 12 месяцев со дня поставки.

**Повреждения, вызванные естественным износом, перегрузкой или не правильной эксплуатацией машины, не покрываются настоящей гарантией. То же, если инструмент был вскрыт.**

---