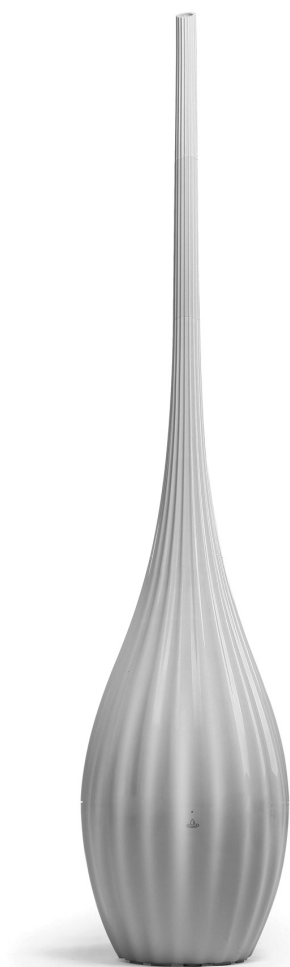


УВЛАЖНИТЕЛЬ ВОЗДУХА

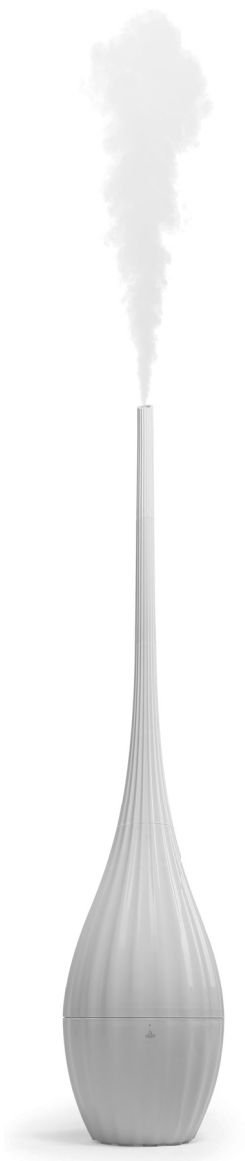
МОДЕЛЬ: RAH-900



ИНСТРУКЦИЯ ПО ЭКСПЛУАТАЦИИ

Rolsen

Спасибо Вам за то, что Вы приобрели увлажнитель воздуха Rolsen.
Мы надеемся, что качество его работы доставит Вам удовольствие.
Перед использованием прибора внимательно ознакомьтесь с инструкцией.



ОСНОВНЫЕ МЕРЫ БЕЗОПАСНОСТИ

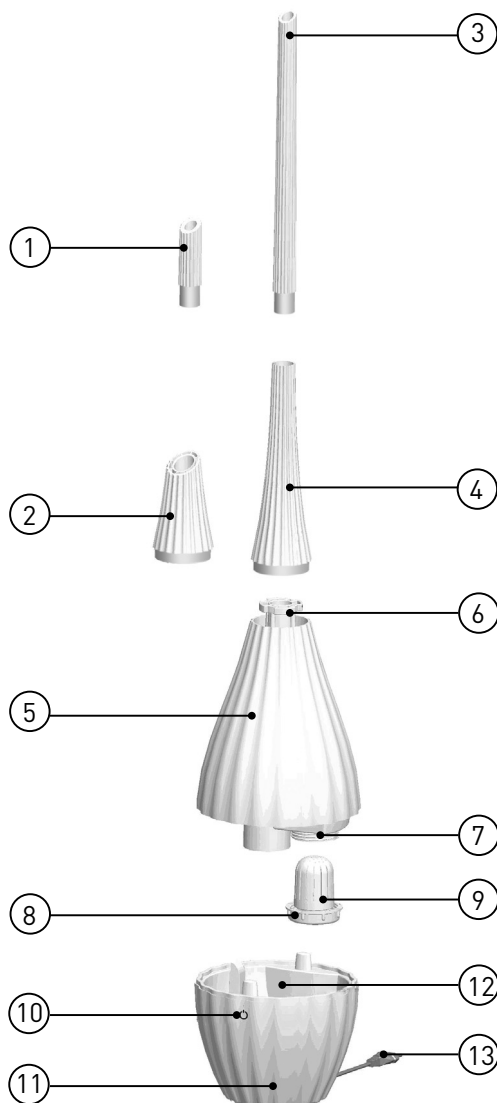
- Перед первым использованием прибора внимательно изучите данную инструкцию по его эксплуатации и сохраните ее для дальнейшего использования.
- Прибор предназначен для работы только от сети переменного тока. Напряжение в сети переменного тока должно соответствовать данным, указанным в технических характеристиках увлажнителя.
- Прибор должен эксплуатироваться только в жилых помещениях с соблюдением указанных условий эксплуатации.
- Данный прибор не предназначен для использования лицами с ограниченными физическими или умственными возможностями (в т.ч. детьми), а также лицами, не имеющими достаточных знаний и опыта работы с электроприборами, если за ними не присматривают люди, ответственные за их безопасность.
- Не оставляйте работающий прибор без присмотра. Храните прибор в недоступном для детей месте.
- Запрещается использовать прибор, если шнур питания поврежден. Для его ремонта или замены следует обратиться в авторизованный сервисный центр.
- Прибор должен эксплуатироваться только в полностью собранном виде.
- Обязательно вынимайте штепсельную вилку прибора из сетевой розетки в следующих случаях:
 1. перед сливом или заправкой резервуара водой;
 2. перед чисткой и техническим обслуживанием;
 3. перед перемещением прибора на другое место.
- Во избежание ожога при работающем увлажнителе не прикасайтесь к мембране прибора. Из-за высокой частоты колебаний мембрана сильно нагревается.
- При отключении прибора от электросети не тяните за шнур или сам прибор, держитесь за вилку и не дотрагивайтесь до него влажными руками.
- Устанавливайте прибор на ровной сухой поверхности.
- Не допускается заливать в прибор воду через распылитель.
- Не погружайте прибор в воду или другие жидкости.
- Не устанавливайте прибор на проходе или в других местах, где его могут задеть, опрокинуть и т.п.
- Если прибор не используется, отключите его от сети электропитания.
- Не прокладывайте кабель электропитания под ковром или другими предметами.
- Не используйте прибор в местах хранения взрывоопасных материалов, а также в зоне возможного скопления горючих газов.

- Запрещается использовать прибор в помещениях с повышенной влажностью (в ванной, в душе, рядом с бассейном и т.п.).
- Не допускайте попадания в увлажнитель посторонних предметов.
- Не загромождайте посторонними предметами воздухозаборное отверстие и распылитель прибора.
- Во избежание повреждения прибора не добавляйте в используемую для увлажнения воду эфирные масла, консервирующие добавки, ароматизаторы и другие посторонние примеси! За повреждения прибора, полученные из-за невыполнения данного требования, фирма-изготовитель и продавец ответственности не несут.
- Высокочастотные колебания мембраны ультразвукового прибора не слышны и совершенно безопасны для людей и домашних животных.

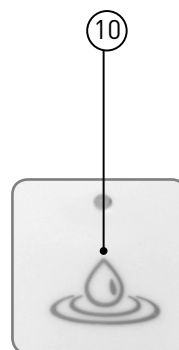
НАЗНАЧЕНИЕ

Увлажнитель предназначен для автоматического поддержания заданного уровня относительной влажности воздуха в помещении. Комфортные условия достигаются при относительной влажности воздуха от 40 до 60%.

ОПИСАНИЕ



1. Средняя насадка
2. Короткая насадка
3. Длинная насадка
4. Соединительная трубка для средней и длинной насадки
5. Резервуар для воды
6. Ручка
7. Отверстие для залива воды
8. Крышка резервуара для воды
9. Деминерализационный фильтр
10. Кнопка управления
11. Корпус
12. Поддон для воды
13. Шнур электрический



ЭКСПЛУАТАЦИЯ

1. Распакуйте прибор и удалите упаковочные материалы. Осмотрите прибор на предмет повреждений. При наличии повреждений не включайте прибор.



Примечание:

- Если увлажнитель был подвержен отрицательным температурам (был переохлажден при транспортировке), то перед первым включением рекомендуется выдержать его в течение 30 минут при комнатной температуре.
- Используйте увлажнитель при температуре внутри помещения от +5 до +40°C, при относительной влажности менее 60%.
- Температура используемой воды не должна быть выше +40°C.

2. Снимите насадку и резервуар для воды с корпуса прибора.
3. Переверните резервуар и открутите крышку, поворачивая её против часовой стрелки. Наполните резервуар необходимым количеством воды и закрутите крышку, поворачивая ее по часовой стрелке.

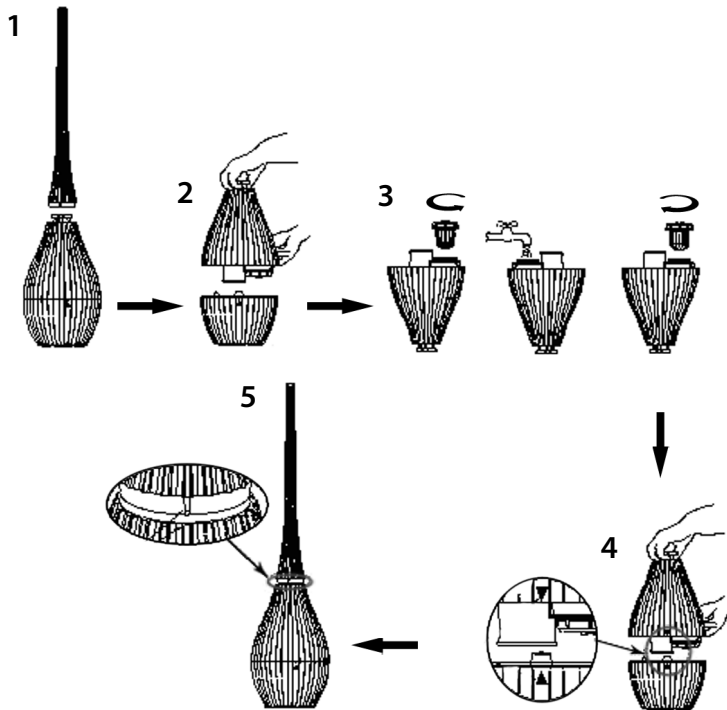
Примечание:

Предпочтительно использовать дистиллированную или очищенную воду, т.к. жесткая (неочищенная) вода может стать причиной появления белого налета на мебели или других рядом стоящих предметах, а также на внутренней поверхности самого резервуара.


4. Убедившись, что крышка резервуара для воды не пропускает воду, переверните наполненный резервуар и установите его на корпус прибора.
5. В комплект входят короткая, средняя и длинная насадки – выберите насадку в соответствии с вашими предпочтениями и подсоедините к резервуару. Убедитесь, что насадка правильно соединена с резервуаром, т.е. крепеж на насадке плотно вошел в паз на резервуаре.
6. Разместите прибор на ровной, чистой, твердой поверхности и убедитесь, что вода не попала на шнур и внешние части прибора. Если это произошло, протрите насухо прибор и шнур в целях соблюдения правил безопасности.
7. Подключите электрический шнур к электросети.
8. Включите увлажнитель, нажав на кнопку . При первом нажатии вы услышите звуковой сигнал. Это означает, что прибор начал работать, уровень интенсивности распыления по умолчанию будет минимален.
9. Для отключения прибора нажмите на кнопку . В момент отключения прибор издаст тройной звуковой сигнал.

Примечание:

Если Вы будете удерживать кнопку более 1 секунды, то прибор не отключится, а будет регулировать интенсивность распыления.




РЕГУЛИРОВКА ИНТЕНСИВНОСТИ РАСПЫЛЕНИЯ ВОДЫ

- Для регулировки интенсивности распыления воды удерживайте кнопку  более 1 секунды. Вы услышите возрастающий тон звукового сигнала - интенсивность распыления при этом будет возрастать с каждым сигналом. По достижению последнего сигнала интенсивность станет максимальной. В то же время, с ростом интенсивности, индикатор света будет менять оттенок от голубого к белому.
- Для снижения интенсивности распыления продолжайте удерживать кнопку, вы услышите звукоряд в обратном порядке, соответственно интенсивность начнет падать. Индикатор света станет менять оттенок от белого к голубому. При достижении необходимой интенсивности распыления отпустите кнопку, данный режим будет сохранен в памяти о последних настройках (память сохраняется, если прибор не был отключен от электрической сети).
- При повторном включении активируется тот уровень интенсивности распыления, который был установлен ранее. В случае, если прибор был отключен от электрической сети, произойдет сброс всех установок.

Внимание!

Прибор оснащен автоматическим отключением при отсутствии воды. Световой индикатор, мигающий красным светом, и звуковой сигнал оповестят Вас о том, что необходимо долить воды.

ПУЛЬТ ДИСТАНЦИОННОГО УПРАВЛЕНИЯ

- Пульт ДУ может быть использован для управления прибором, когда прибор подключен к электрической сети. Диапазон действия до 20 метров.
- Для включения прибора необходимо один раз нажать на кнопку  (Вкл.\Выкл.). Повторное нажатие выключит прибор.

При помощи кнопок регулировки «+/-» Вы можете настраивать интенсивность распыления воды. Длительное нажатие установит этот уровень до максимума/минимума.



ЧИСТКА И УХОД

- Перед чисткой прибора всегда отключайте его от электросети.
- Протрите корпус прибора влажной тканью.
- Никогда не погружайте прибор и его основание в воду или другую жидкость.
- Не используйте абразивные вещества для очистки прибора.
- Всегда сливайте воду из резервуара и очищайте распылитель после использования увлажнителя.
- Храните увлажнитель в сухом прохладном месте, недоступном для детей.

ТЕХНИЧЕСКИЕ ХАРАКТЕРИСТИКИ

Тип увлажнителя:	ультразвуковой
Напряжение питания:	220–240 В
Частота тока:	50 Гц
Потребляемая мощность:	35 Вт
Уровень шума:	≤ 40 дБ (А)
Выход пара:	до 400 мл/ч
Емкость для воды:	4,5 л
Габаритные размеры (ГхШхВ):	225х225х1110/800/570 мм
Рекомендуемая площадь помещения:	18-30 м ²
Вес нетто:	2,85 кг
Вес брутто:	4,65 кг

РАСШИФРОВКА СЕРИЙНОГО НОМЕРА

дата производства	технический код	серийный номер
месяц	год	

ГАРАНТИЯ И РЕМОНТ

1. В случае повреждения сетевого шнура его необходимо заменить только в торговой организации или в уполномоченном сервисном центре компании Rolsen, или в сервисном центре с персоналом аналогичной квалификации, чтобы обеспечить безопасную эксплуатацию прибора.
2. Для проверки или ремонта прибора всегда обращайтесь в уполномоченный сервисный центр компании Rolsen. Вследствие неквалифицированного ремонта эксплуатация прибора может стать чрезвычайно опасной для пользователя.

Гарантия не может быть предоставлена при:

- Механических и тепловых повреждениях устройства и шнура.
- Наличии следов самостоятельной разборки прибора.

Срок службы прибора 5 лет

Гарантийный срок 1 год со дня покупки

Адреса близлежащих сервисных центров вы можете узнать у нашего оператора, позвонив по телефону 8-800-200-56-01 (звонок по России бесплатный).

Производитель оставляет за собой право в любой момент без обязательного извещения вносить изменения в дизайн и технические характеристики товара.

Производитель:

Нингбо Фри Трэйд Зон Интайм Корп. Лтд. КНР, Нингбо, Восточный Ксинтианди Дзиангдонг, д.2, офис 6-206.

Сертификат соответствия:
РОСС CN.ME10.B11734 от 28.04.2011



ИНФОРМАЦИОННЫЙ ЦЕНТР ROLSEN-РОССИЯ:

8-800-200-56-01
125080, МОСКВА, А/Я 24.

Информационный центр ROLSEN

Тел.: 8-800-200-56-01

www.rolsen.ru www.rolsen.com

Rolsen