

# АРОМА-УВЛАЖНИТЕЛЬ ВОЗДУХА

МОДЕЛЬ: RAH-770



## ИНСТРУКЦИЯ ПО ЭКСПЛУАТАЦИИ

**Rolsen**

Спасибо Вам за то, что Вы приобрели арома-увлажнитель воздуха Rolsen.  
Мы надеемся, что качество его работы доставит Вам удовольствие.  
Перед использованием прибора внимательно ознакомьтесь с инструкцией.

---



## ОСНОВНЫЕ МЕРЫ БЕЗОПАСНОСТИ

---

- Перед первым использованием прибора внимательно изучите данную инструкцию по его эксплуатации и сохраните ее для дальнейшего использования.
- Прибор предназначен для работы только от сети переменного тока. Напряжение в сети переменного тока должно соответствовать данным, указанным в технических характеристиках увлажнителя.
- Прибор должен эксплуатироваться только в жилых помещениях с соблюдением указанных условий эксплуатации.
- Данный прибор не предназначен для использования лицами с ограниченными физическими или умственными возможностями (в т.ч. детьми), а также лицами, не имеющими достаточных знаний и опыта работы с электроприборами, если за ними не присматривают люди, ответственные за их безопасность.
- Прибор должен эксплуатироваться только в полностью собранном виде.
- Обязательно вынимайте штепсельную вилку прибора из сетевой розетки в следующих случаях:
  1. перед сливом или заправкой резервуара водой;
  2. перед чисткой и техническим обслуживанием;
  3. перед перемещением прибора на другое место.
- Во избежание ожога при работающем увлажнителе не прикасайтесь к мембране прибора. Из-за высокой частоты колебаний мембрана сильно нагревается.
- При отключении прибора от электросети не тяните за шнур или сам прибор, держитесь за вилку и не дотрагивайтесь до него влажными руками.
- Устанавливайте прибор на ровной сухой поверхности.
- Не допускается заливать в прибор воду через распылитель.
- Не погружайте прибор в воду или другие жидкости.
- Не устанавливайте прибор на проходе или в других местах, где его могут задеть, опрокинуть и т.п.
- Если прибор не используется, отключите его от сети электропитания.
- Не прокладывайте кабель электропитания под ковром или другими предметами.
- Не используйте прибор в местах хранения взрывоопасных материалов, а также в зоне возможного скопления горючих газов.
- Запрещается использовать прибор в помещениях с повышенной влажностью (в ванной, в душе, рядом с бассейном и т.п.).
- Не допускайте попадания в увлажнитель посторонних предметов.
- Не загромождайте посторонними предметами распылитель прибора.

- Не оставляйте работающий прибор без присмотра. Храните прибор в недоступном для детей месте.
- Запрещается использовать прибор, если шнур питания поврежден. Для его ремонта или замены следует обратиться в авторизованный сервисный центр.

## НАЗНАЧЕНИЕ

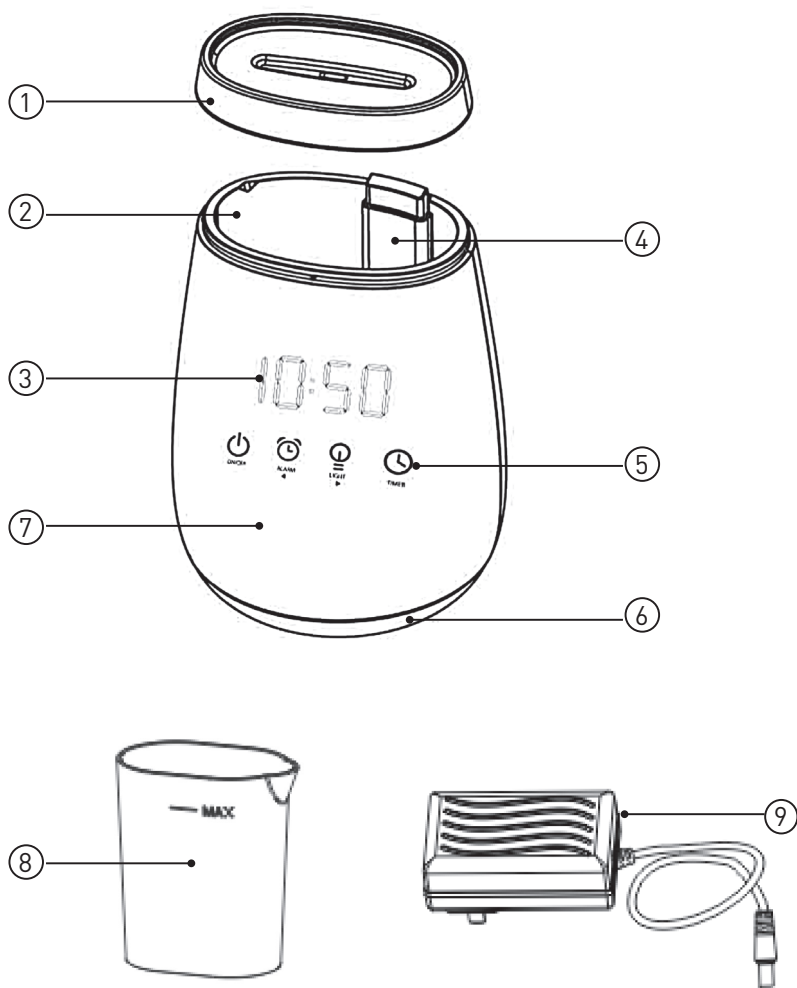
---

Арома-увлажнитель воздуха Rolsen RAH-770 выполняет функции ультразвукового увлажнения воздуха, арома-распыления, декоративного светильника, часов, будильника и таймера.

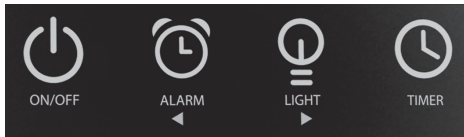
- Прибор способен вырабатывать плотный, равномерный, плавно движущийся поток паров воды, которые насыщают воздух в помещении влагой.
- При желании можно добавить несколько капель эфирных масел в емкость для воды, и чарующие запахи создадут приятную атмосферу в вашем доме.
- Кроме того, можно использовать арома-увлажнитель воздуха Rolsen RAH-770 в качестве ночного светильника — элегантный корпус этого прибора переливается плавно сменяющимися друг друга оттенками, к тому же можно выбрать и зафиксировать один из них.
- Благодаря встроенным часам вы всегда будете знать точное время. С помощью функции встроенного таймера можно установить время завершения работы прибора. Будильник будет очень полезен тем людям, которые не могут самостоятельно просыпаться в нужное время.
- Арома-увлажнитель воздуха Rolsen RAH-770 отвечает самым строгим требованиям безопасности. Прибор не требует контроля — когда вода в резервуаре закончится, он отключится сам.

## ОПИСАНИЕ

- |                             |                           |
|-----------------------------|---------------------------|
| 1. Крышка                   | 6. Светодиодная подсветка |
| 2. Резервуар для воды       | 7. Корпус прибора         |
| 3. Дисплей                  | 8. Мерный стакан          |
| 4. Вентиляционное отверстие | 9. Блок питания           |
| 5. Кнопки управления        |                           |



## ПАНЕЛЬ УПРАВЛЕНИЯ



**ON/OFF** - кнопка включения/выключения прибора

**ALARM CLOCK** - кнопка настройки часов и будильника

**LIGHT** - кнопка включения/выключения светодиодной подсветки

**TIMER** - кнопка установки таймера

## ПОДГОТОВКА К ЭКСПЛУАТАЦИИ

1. Установите прибор на ровной поверхности.
2. Снимите верхнюю крышку.
3. С помощью мерного стаканчика наполните резервуар прибора чистой водой комнатной температуры. Не наливайте воду выше линии максимального уровня воды!
4. Добавьте 3-5 капель Вашего любимого эфирного масла в воду.
5. Закройте верхнюю крышку.
6. Подключите блок питания к прибору и к электросети. Прибор перейдет в режим ожидания.


**Внимание!** Не наклоняйте, не перемещайте прибор, не используйте без воды и не пытайтесь его наполнить водой во время работы прибора.

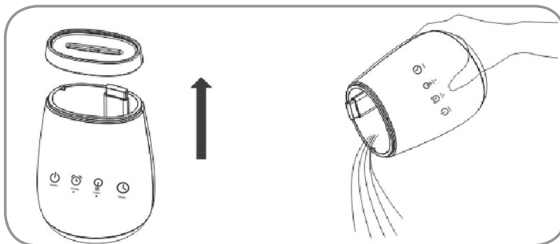


## ЭКСПЛУАТАЦИЯ

1. Нажмите на кнопку **ON/OFF**  для включения прибора.
2. Для установки будильника нажмите и удерживайте кнопку **ALARM CLOCK** , чтобы войти в режим настройки будильника, световой индикатор времени на дисплее начнет мигать. Последовательным нажатием на кнопку **ALARM CLOCK**  установите необходимое значение часов. С помощью кнопки **LIGHT**  установите необходимое значение минут. Для активации установок нажмите и удерживайте кнопку **ALARM CLOCK** . Световой индикатор кнопки будет гореть. По истечению установленного времени прозвучит звуковой сигнал и световой индикатор погаснет.
3. Для установки часов нажмите и удерживайте кнопку **ALARM CLOCK** , чтобы войти в режим настройки часов, световой индикатор времени на дисплее начнет мигать. Последовательным нажатием на кнопку **ALARM CLOCK**  установите необходимое значение часов. С помощью кнопки **LIGHT**  установите необходимое значение минут. Для активации установок нажмите и удерживайте кнопку **ALARM CLOCK** . Установленное время будет всегда отображаться на дисплее, в том случае если прибор будет подключен к электросети, при этом световой индикатор кнопки будет выключен.
4. Для настройки подсветки прибора нажмите на кнопку **LIGHT**  последовательно. Подсветка будет меняться следующим образом: автоматическое изменение цветов – красный – зеленый – синий – подсветка выключена.
5. Для настройки таймера нажмите на кнопку **TIMER**  последовательно. Время таймера будет меняться следующим образом: 30 мин – 60 мин – 120 мин – 180 мин – таймер выключен.

## ЗАВЕРШЕНИЕ РАБОТЫ ПРИБОРА

1. Нажмите на кнопку **ON/OFF**  для выключения прибора и отключите блок питания от электросети.
2. Снимите верхнюю крышку. Вылейте воду.
3. Используйте чистую влажную ткань для очистки прибора и емкости для воды.





## ЧИСТКА И УХОД

- Перед чисткой прибора всегда отключайте его от электросети.
- Протрите корпус прибора влажной тканью.
- Никогда не погружайте прибор и его основание в воду или другую жидкость.
- Не используйте абразивные вещества для очистки прибора.
- Всегда сливайте воду из резервуара и очищайте распылитель после использования увлажнителя.
- Храните увлажнитель в сухом прохладном месте, недоступном для детей.

## ТЕХНИЧЕСКИЕ ХАРАКТЕРИСТИКИ

Тип увлажнителя: .....	ультразвуковой
Напряжение питания:.....	110–240 В
Частота тока:.....	50/60 Гц
Потребляемая мощность:.....	12 Вт
Уровень шума:.....	< 32 дБ (А)
Выход пара:.....	до 15 мл/ч
Емкость для воды:.....	100 мл
Габаритные размеры (ГхШхВ).....	112x116x162 мм
Рекомендуемая площадь помещения.....	15 м <sup>2</sup>
Вес нетто:.....	0,43 кг
Вес брутто:.....	0,61 кг

### РАСШИФРОВКА СЕРИЙНОГО НОМЕРА

дата производства	технический код	серийный номер
****	AA	*****
месяц	год	

## ГАРАНТИЯ И РЕМОНТ

---

1. В случае повреждения сетевого шнура его необходимо заменить только в торговой организации или в уполномоченном сервисном центре компании Rolsen, или в сервисном центре с персоналом аналогичной квалификации, чтобы обеспечить безопасную эксплуатацию прибора.
2. Для проверки или ремонта прибора всегда обращайтесь в уполномоченный сервисный центр компании Rolsen. Вследствие некачественного ремонта эксплуатация прибора может стать чрезвычайно опасной для пользователя.

### Гарантия не может быть предоставлена при:

- Механических и тепловых повреждениях устройства и шнура.
- Наличии следов самостоятельной разборки прибора.

### Срок службы прибора не менее 3х лет Гарантийный срок 1 год со дня покупки

Адреса близлежащих сервисных центров вы можете узнать у нашего оператора, позвонив по телефону 8-800-200-56-01 (звонок по России бесплатный).

Производитель оставляет за собой право в любой момент без обязательного извещения вносить изменения в дизайн и технические характеристики товара.

### Производитель:

HONGKONG FLATT CORP., LTD., КНР, Нингбо, провинция Жедзианг, Восточный Ксинтианди Дзиангдонг Дистрикт, строение 2, офис 6-206

Сертификат соответствия:  
РОСС CN.ME10.B13125 от 14.02.2013



### ИНФОРМАЦИОННЫЙ ЦЕНТР ROLSEN-РОССИЯ:

8-800-200-56-01  
125080, МОСКВА, А/Я 24.



Информационный центр ROLSEN

Тел.: 8-800-200-56-01

[www.rolsen.ru](http://www.rolsen.ru) [www.rolsen.com](http://www.rolsen.com)

Rolsen