

# МАСЛОНАПОЛНЕННЫЙ ОБОГРЕВАТЕЛЬ РАДИАТОРНОГО ТИПА

МОДЕЛИ: ROH-R5/ ROH-R7/ ROH-R9/ ROH-R12



## ИНСТРУКЦИЯ ПО ЭКСПЛУАТАЦИИ

Rolsen



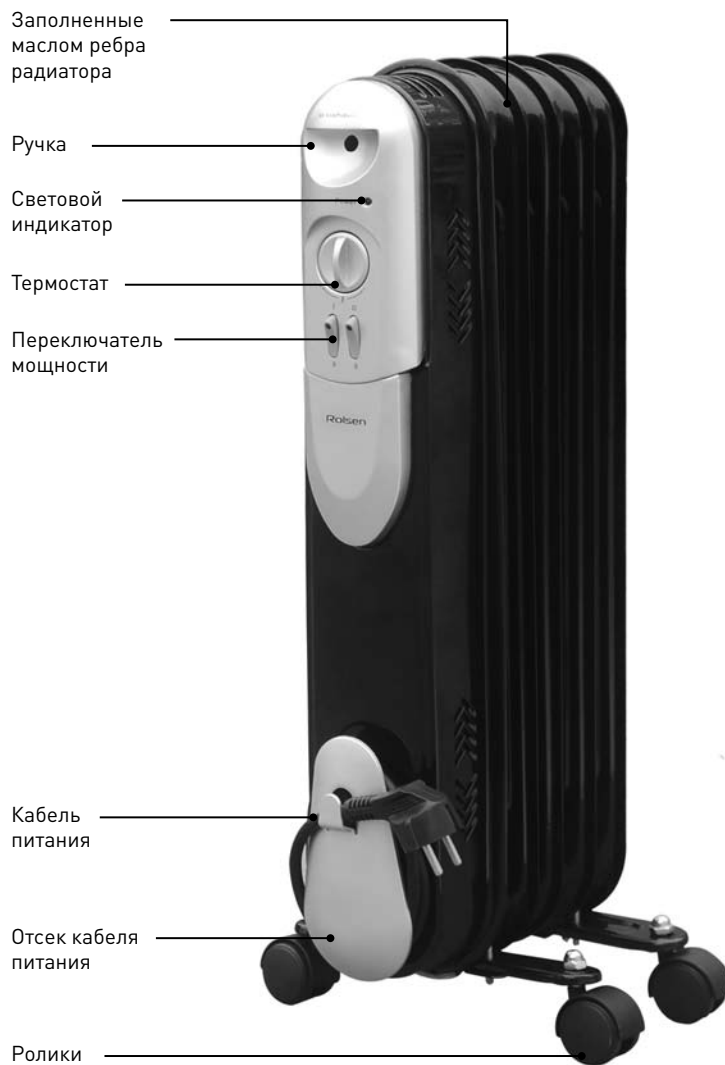
Спасибо Вам за то, что Вы приобрели маслонаполненный обогреватель Rolsen, мы надеемся, что качество его работы доставит Вам удовольствие. Перед использованием прибора внимательно ознакомьтесь с инструкцией.

## Основные меры безопасности

- Убедитесь в том, что указанные на приборе мощность и напряжение соответствуют мощности и напряжению Вашей электросети.
- Данный прибор предназначен исключительно для бытового применения. Использование прибора в коммерческих целях не допустимо!
- Прибор предназначен для обогрева бытовых помещений.
- Данный прибор не предназначен для использования детьми и лицами с ограниченными возможностями сенсорной системы или ограниченными интеллектуальными возможностями, кроме случаев контроля и инструктирования их по вопросам использования прибора со стороны лиц, ответственных за их безопасность.
- Перемещайте прибор только при помощи ручки.
- Во избежании ожогов не прикасайтесь к нагретым частям работающего обогревателя. Пользуйтесь только ручками, кнопками и регуляторами.
- Не используйте прибор вне помещений.
- Не переворачивайте прибор во время работы.
- Не устанавливайте прибор на мокрых, скользких и горячих поверхностях. Располагайте прибор в местах трудно доступных для детей.
- Рекомендуется располагать шнур вдали от корпуса прибора.
- Ни в коем случае не помещайте прибор в воду или другую жидкость. Не допускайте контакта электрических соединений с водой.
- В случае попадания жидкости на прибор немедленно отключите его от электрической сети.
- Перед включением прибора убедитесь, что он находится в выключенном состоянии.
- Периодически проверяйте прибор и электрический шнур на предмет возможных повреждений.
- В случае обнаружения любых неисправностей необходимо прекратить использование прибора и обратиться в специализированный сервисный центр Rolsen. Ни в коем случае не пытайтесь ремонтировать прибор самостоятельно.
- В рабочем состоянии обогреватель должен находиться на расстоянии не менее 0,9м от стены и других предметов.
- Не используйте прибор в помещении с площадью менее 4 м<sup>2</sup>.
- Ни в коем случае не накрывайте обогреватель посторонними вещами, это может привести к возгоранию.
- Всегда дайте прибору остыть перед тем как перемещать его.
- При утилизации прибора необходимо соблюдать правила утилизации масла.

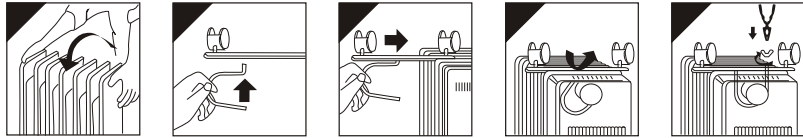
**ВНИМАНИЕ:** Обогреватель можно использовать только в вертикальном положении. Данные модели оснащены системой двойной защиты, которая отключает прибор при перегреве и/или падении!

**Описание:**



## Сборка

1. Извлеките радиатор и все принадлежности из коробки.
2. Переверните радиатор.
3. Расположите роликовые основания между крайними ребрами радиатора.
4. Закрепите их на радиаторе с помощью U-образных болтов и гаек из комплекта.
5. Затяните гайки.
6. Установите обогреватель в рабочее положение.



## Эксплуатация

- Установите прибор на ровную горизонтальную поверхность.
- Установите обе клавиши переключателя мощности в положение **0 (OFF)** и термостат в положение **MIN (-)**.
- Подключите электрический шнур к электросети.
- Вращайте регулятор термостата по часовой стрелке до положения **MAX (+)** и поставьте переключатель мощности обогревателя, руководствуясь следующим: переключатель в позиции I (I клавиша ВКЛ/ON, а II ВЫКЛ/OFF) - низкий уровень обогрева; переключатель в позиции II (I клавиша ВЫКЛ/OFF, а II ВКЛ/ON) – средний уровень обогрева; при нажатии обоих переключателей – высокий уровень обогрева.

**Уровень мощности обогревателя моделей ROH-R5/ ROH-R7/ ROH-R9/ ROH-R12 зависит от количества секций.**

Положение переключателя	ROH-R5 5 секций	ROH-R7 7 секций	ROH-R9 9 секций	ROH-R12 12 секций
I	400 Вт	600 Вт	800 Вт	1000 Вт
II	600 Вт	900 Вт	1200 Вт	1500 Вт
I + II	1000 Вт	1500 Вт	2000 Вт	2500 Вт

- При достижении нужной температуры, вращайте термостат в сторону понижения до тех пор, пока световой индикатор не погаснет. Теперь термостат будет поддерживать заданную температуру периодическим включением или отключением прибора.
- Данные модели оснащены системой двойной защиты, которая отключает прибор при перегреве и/или падении!
- Для выключения прибора установите все переключатели мощности и термостат в положение **0 (OFF)** и отключите прибор от сети.

### Чистка и уход

Перед чисткой прибора всегда отключайте его от электросети и дайте остыть!  
 Протрите корпус обогревателя влажной тканью.  
 Никогда не погружайте прибор и его основание в воду или другую жидкость.  
 Не используйте абразивные вещества для очистки прибора.  
 Обогреватель необходимо регулярно чистить и протирать с него пыль.  
 Храните обогреватель в прохладном сухом месте.

### Технические характеристики

	<b>ROH-R5</b>	<b>ROH-R7</b>	<b>ROH-R9</b>	<b>ROH-R12</b>
Питание	~ 220/230В 50/60Гц	~ 220/230В 50/60Гц	~ 220/230В 50/60Гц	~ 220/230В 50/60Гц
Максимальная мощность	1000 Вт	1500 Вт	2000 Вт	2500 Вт
Количество секций	5	7	9	12
Терморегулятор	механический	механический	механический	механический
Защита от перегрева	есть	есть	есть	есть
Автоотключение при падении	есть	есть	есть	есть

## Гарантия и ремонт

1. В случае повреждения сетевого шнура его необходимо заменить только в торговой организации или в уполномоченном сервисном центре компании Rolsen, или в сервисном центре с персоналом аналогичной квалификации, чтобы обеспечить безопасную эксплуатацию прибора.
2. Для проверки или ремонта прибора всегда обращайтесь в уполномоченный сервисный центр компании Rolsen. Вследствие некачественного ремонта эксплуатация прибора может стать чрезвычайно опасной для пользователя.

## Гарантия не может быть предоставлена при:

- Механических и тепловых повреждениях устройства и шнура.
- Наличии следов самостоятельной разборки прибора

## Срок службы прибора 5 лет

### Гарантийный срок 1 год со дня покупки

Адреса близлежащих сервисных центров вы можете узнать у нашего оператора, позвонив по телефонам 8-800-200-56-01 (звонок по России бесплатный).

Производитель оставляет за собой право в любой момент без обязательного извещения вносить изменения в дизайн и технические характеристики товара.

Производитель: Нингбо НЭТД Бенэфит Имп.&Эксп. Ко., Лтд. КНР, Нингбо, Восточный Ксинтианди Дзиангдонг, д. 2, офис 6-206.



Информационный центр ROLSEN-Россия: 8-800-200-56-01  
125080, Москва, а/я 24.

**Информационный центр ROLSEN**

тел.: 8-800-200-56-01

[www.rolsen.ru](http://www.rolsen.ru) [www.rolsen.com](http://www.rolsen.com)

**Rolsen**