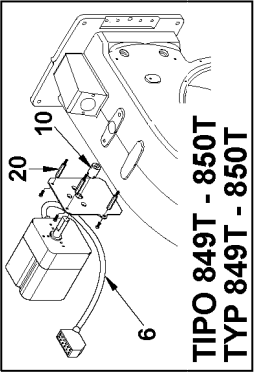
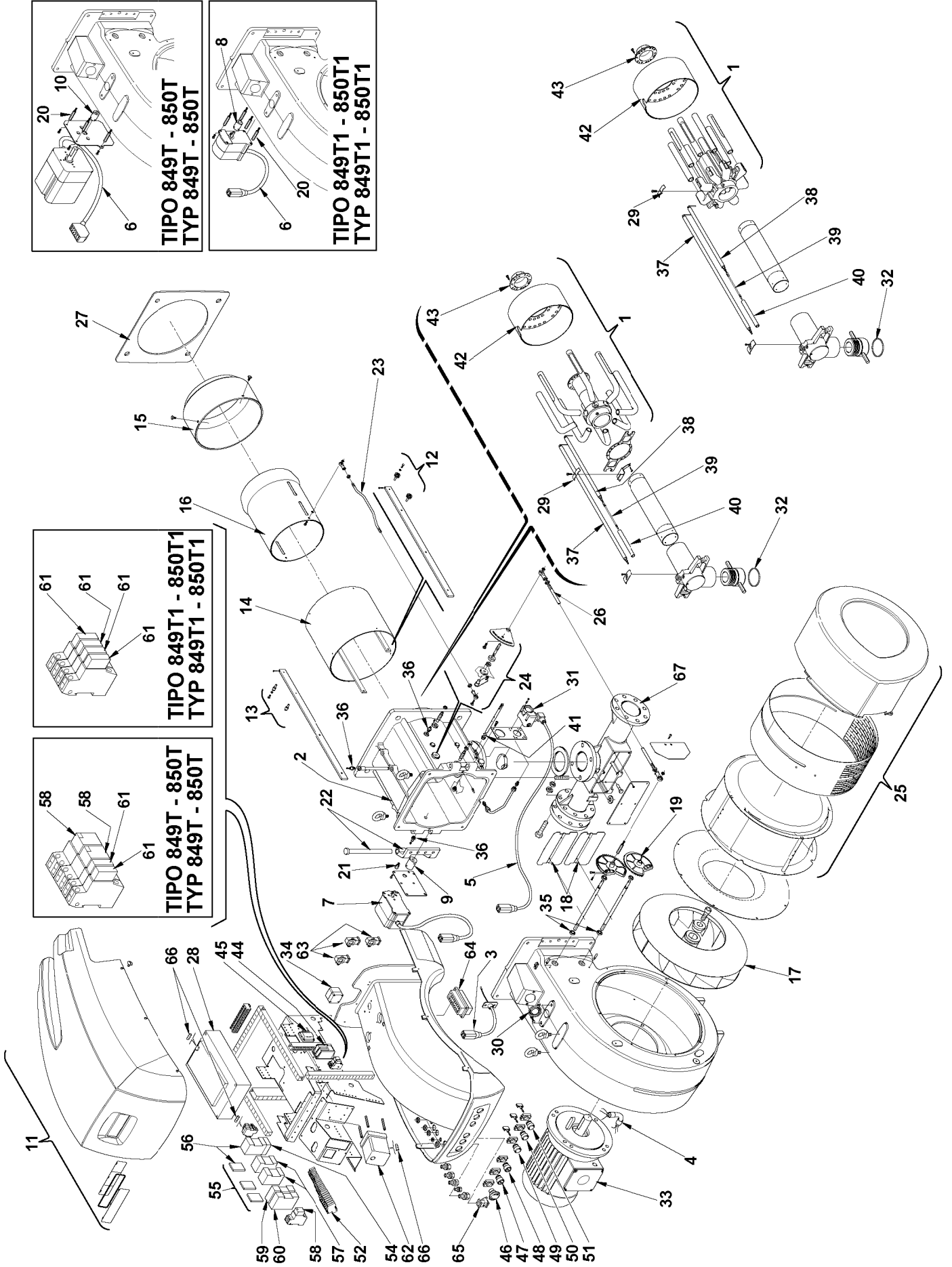




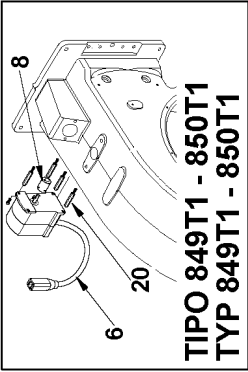
Вентиляторные горелки RS/E BLU

Режим работы модуляционный.

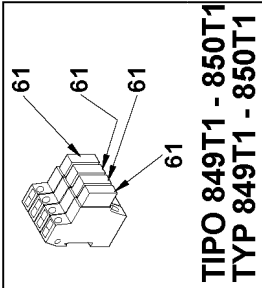
Артикул	Модель	Тип
3898432	RS 400/E BLU	850 T1
3898330	RS 300/E BLU	849 T1
3898412	RS 400/P BLU	850 T
3898310	RS 300/P BLU	849 T



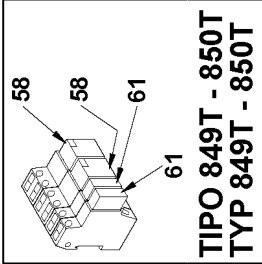
TIPO 849T - 850T
TYP 849T - 850T



TIPO 849T1 - 850T1
TYP 849T1 - 850T1



TIPO 849T1 - 850T1
TYP 849T1 - 850T1



TIPO 849T - 850T
TYP 849T - 850T

№	АРТИКУЛ	3898432 850 Т1	3898330 849 Т1	3898412 850 Т	3898310 849 Т	НАИМЕНОВАНИЕ	РЕКОМЕНДУЕМЫЙ ЗАПАС
1	3013297	•	•	•	•	Голова горелки	
2	3013298	•	•			Соединительная муфта	
2	3013299			•	•	Соединительная муфта	
3	3013300	•	•	•	•	Кабель	С
4	3013301	•		•		Кабель	С
4	3013302		•		•	Кабель	С
5	3013303	•	•	•	•	Кабель прессостата	С
6	3013304	•	•			Сервопривод	В
6	3013306			•	•	Сервопривод	В
7	3013305	•	•			Сервопривод (газ)	В
8	3013307	•	•			Соединение	
9	3013308	•	•			Соединение	
10	3013309			•	•	Соединение	
11	3013310	•	•	•	•	Крышка корпуса	
12	3013311	•	•	•	•	Шпилька	С
13	3013312	•	•	•	•	Шпилька	С
14	3013313	•	•	•	•	Цилиндр	
15	3013314	•	•	•	•	Пламенная труба	В
16	3013315	•		•		Подпорная гильза	С
16	3013316		•		•	Подпорная гильза	С
17	3013317	•		•		Рабочее колесо вентиллятора	С
17	3013318		•		•	Рабочее колесо вентиллятора	С
18	3013319	•	•	•	•	Воздушная заслонка	
19	3013320	•	•	•	•	Зубчатое колесо	
20	3013321	•	•	•	•	Стойка	
21	3013322	•	•			Стойка	
22	3013323	•	•	•	•	Шарнирная навеска	
23	3013324	•	•	•	•	Тяга	С
24	3013325	•	•	•	•	Рычажная группа	
25	3013326	•	•	•	•	Воздухозаборник	
26	3013327	•	•			Тяга	С
27	3013328	•	•	•	•	Теплоизол. прокладка	А
28	3013329	•	•	•	•	Контроллер горения	С
29	3012872	•	•	•	•	Скоба с резьбой	
30	3008663	•	•	•	•	Смотровое стекло	С
31	3012197	•	•	•	•	Прессостат	В
32	3007170	•	•	•	•	Уплотнительное кольцо	В
33	3008422			•		Мотор 380 В	С
33	3012557		•		•	Мотор	С
34	3007444	•	•	•	•	Прессостат	А

35	3012795	•	•	•	•	Подшипник	С
36	3005447	•	•	•	•	Измерительный штангенциркуль	С
37	3012189	•	•	•	•	Электрод контроля ионизации длинный	А
38	3013106	•	•	•	•	Электрод	А
39	3012267	•	•	•	•	Кабель розжига	А
40	3012258	•	•	•	•	Изолятор	А
41	3007029	•	•	•	•	Сальник	В
42	3013330	•	•	•	•	Стакан	А
43	3013331	•	•	•	•	Диффузор	А
44	3013332	•	•	•	•	Трансформатор	В
45	3003847	•	•	•	•	Трансформатор розжига	В
46	3013333	•	•	•	•	Кнопка блокировки	С
47	3013334	•	•	•	•	Переключатель	С
48	3013335	•	•	•	•	Переключатель	С
49	3013366	•	•	•	•	Индикатор	А
50	3013353	•	•	•	•	Индикатор	А
51	3013354	•	•	•	•	Индикатор	С
52	3013355		•			Клеммник	
52	3013356	•				Клеммник	
52	3013357				•	Клеммник	
52	3013358			•		Клеммник	
53	3013359	•	•	•	•	Клеммник	
54	3013360	•		•		Контактор	С
55	3012783	•		•		Контактор	В
56	3013361		•		•	Контактор	С
57	3003636	•		•		Контактор	С
58	3012368	•	•	•	•	Реле	С
59	3012785	•		•		Реле времени	В
60	3012904	•	•			Реле	С
61	3012842	•	•	•	•	Реле	С
62	3013362			•	•	Автомат горения RMG/M	В
63	3013363	•	•	•	•	Штекер	
64	3013364			•	•	Штекер	
65	3013365	•	•			Штекер	А
66	3006211	•	•	•	•	Предохранитель	
67	3010368	•	•	•	•	Газовый адаптор	

А – минимальный запас;
 А + В – базовый запас;
 А + В + С – надежный запас.