

ГАЗОВАЯ РАМПА С ПРОПОРЦИОНАЛЬНЫМ КЛАПАНОМ

VGD(F)



Артикул	Наименование
3970215	VGD 50
3970212	VGDF 65
3970213	VGDF 80
3970214	VGDF 100
разрабатывается	VGDF 125

Газовые ramпы серии **VGD(F)** с пропорциональным клапаном обеспечивают стабильное давление газа перед горелкой и его подачу в требуемом количестве. При необходимости и при возникновении аварийной ситуации газовая ramпа обеспечивает герметичное отключение подачи газа. Ramпы используются с газовыми или двухтопливными горелками и являются их неотъемлемой частью.

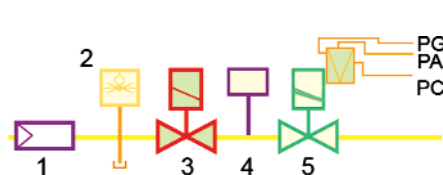
Область применения (газовые и двухтопливные горелки)

Тип ramпы	VGD 50		VGDF 65		VGDF 80		VGDF 100	
Артикул	3970215		3970212		3970213		3970214	
RS 300/P BLU	◆	I2	◆	I2	◆	I2	◆	I2
RS 400/P BLU	◆	I2	◆	I2	◆	I2	◆	I2
MB 6 SP BLU	◆	I2	◆	I2	◆	I2	◆	I2
MB 8 SP BLU	◆	I2	◆	I2	◆	I2	◆	I2
MB 10 SP BLU	◆	I2	◆	I2	◆	I2	◆	I2
MB 12 SP BLU	◆	I2	◆	I2	◆	I2	◆	I2
RLS 300/BP MX	◆	I2	◆	I2	◆	I2	◆	I2
RLS 400/BP MX	◆	I2	◆	I2	◆	I2	◆	I2

В левой колонке обозначена возможность использования этой газовой ramпы с той или иной газовой или двухтопливной горелкой. В правой колонке указано наименование соединительного адаптера, который необходимо использовать в данной комбинации горелка - газовая ramпа. Указанный адаптер является обязательным элементом комбинации горелка - газовая ramпа. Внимание! Артикул для заказа адаптера можно посмотреть в разделе "Дополнительные принадлежности для газовых ramп" на стр. 180.

Состав газовых ramп

Газовые ramпы **VGD(F)** представляют собой полный набор устройств необходимых для работы горелки. Блок контроля герметичности клапанов (артикул 3010367) может быть установлен дополнительно.



- 1 Газовый фильтр
 - 2 Реле минимального давления газа
 - 3 Предохранительный запорный клапан
 - 4 Блок контроля герметичности клапанов 3, 5 (заказывается отдельно)
 - 5 Регулирующий пропорциональный клапан
- PG импульсная линия давления газа на головке
 PA импульсная линия давления воздуха
 PC импульсная линия давления в камере сгорания

Технические характеристики

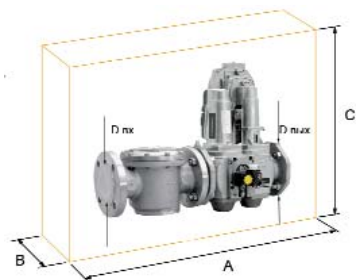
Максимальное рабочее давление на входе в рампу 500 мбар.

Температура окружающего воздуха от -15°C до +70°C (при использовании сжиженного нефтяного газа минимальная температура составляет 0°C).

Электропитание ~ перем. ток 50Гц 230В -10% +10%.

Класс защиты IP 54.

Габаритные размеры



Модель	A	B	C	Øвх	Øвых
VGDF 50	615	245	495	2"	DN 80
VGDF 65	600	245	520	DN 65	DN 80
VGDF 80	625	245	545	DN 80	DN 80
VGDF 100	755	245	575	DN 100	DN 80