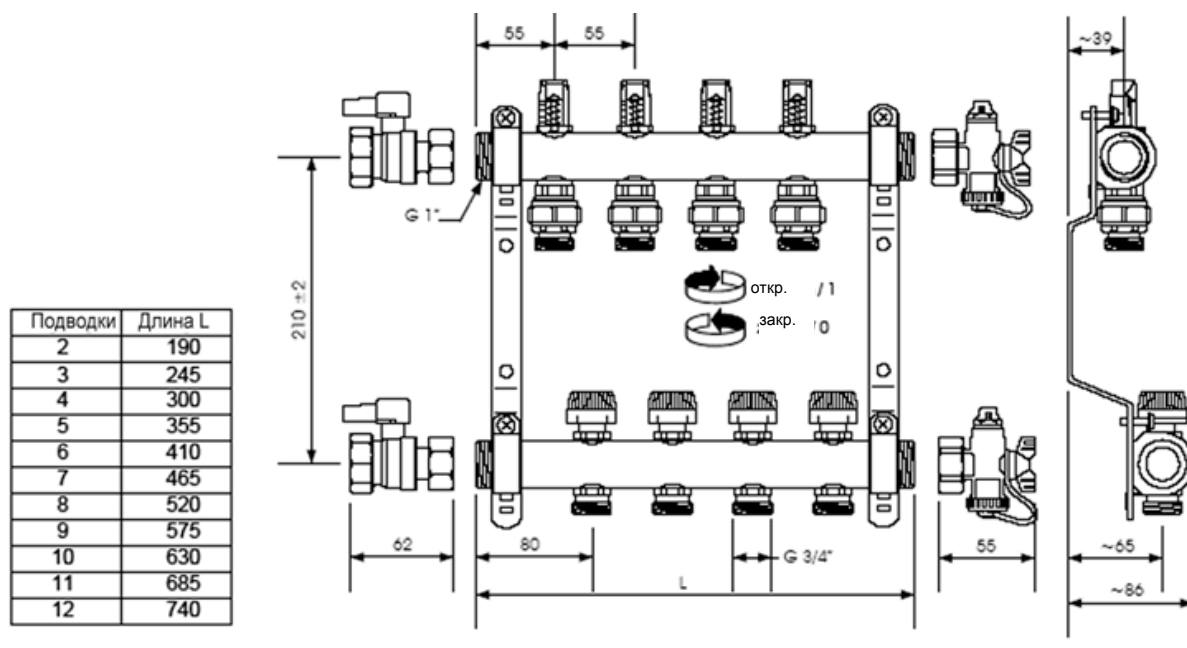


# Инструкция по монтажу и эксплуатации коллектора НКV-D

# REHAU



## 1. Монтаж

### В коллекторном шкафу:

Консоли распределительного коллектора крепятся на специальные передвижные шины на которых имеются отверстия под болты. Пожалуйста, внимательно прочитайте инструкцию!

### Монтаж на стене:

Распределительный коллектор устанавливается на стене за счет отверстий в консолях при помощи крепежного комплекта (4 пластиковых дюбеля S 8, + 4 винта 6x50).

Накидная гайка шарового крана а так же заглушки имеют плоское уплотнение. Их следует затягивать ключом SW 38 с усилием прибл. 45 Нм.

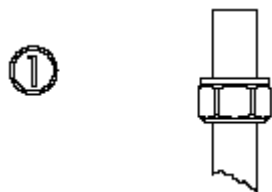
Для подключения труб к вентилям следует внимательно соблюдать указания по монтажу.

Для заполнения/опорожнения контуров необходимо присоединить шланг к шаровым кранам на коллекторе. Шаровые краны можно открывать поворотом вправо или влево. После заполнения/опорожнения следует установить колпачки.

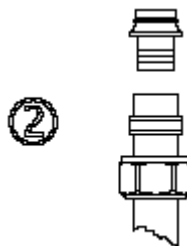
Для различия отопительных контуров следует наклеить самоклеющиеся наклейки на гребенку, таким образом появляется возможность различать порядок подключения контуров по помещениям.

Распределительный коллектор проверяется на герметичность и исправность на заводе, при этом испытательное давление составляет 6 бар. Величина закрытия вентилей достигает 11,8 мм.

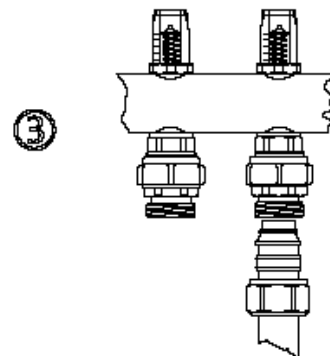
## 2. Монтаж трубопроводов



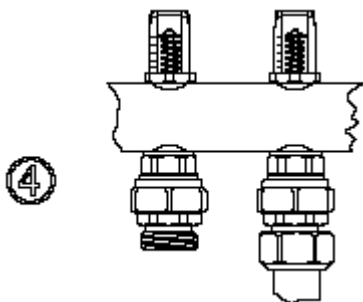
Пластиковая/медная трубы отрезать под прямым углом снять стружку/калибровать. надеть гайку на трубу.



Надеть разрезное кольцо на трубу и вставить штуцер

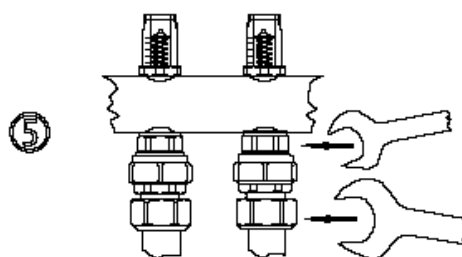


Предварительно смонтированную трубу вставить в резьбовое соединение.



Закрутить гайку рукой.

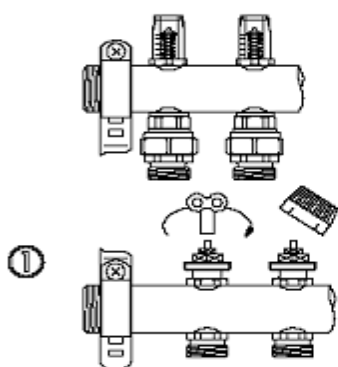
При этом трубу следует надвинуть до упора.



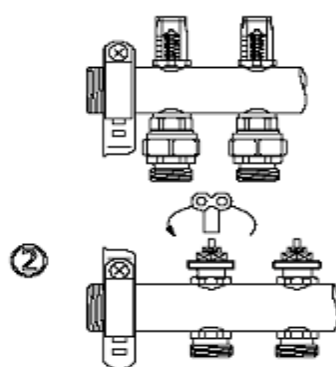
Резьбовое соединение закрутить при помощи

ключа SW 24, затем закрутить накидную гайку ключом SW 30 с усилием припл. 25-30 Нм.

## 3. Регулирования расхода



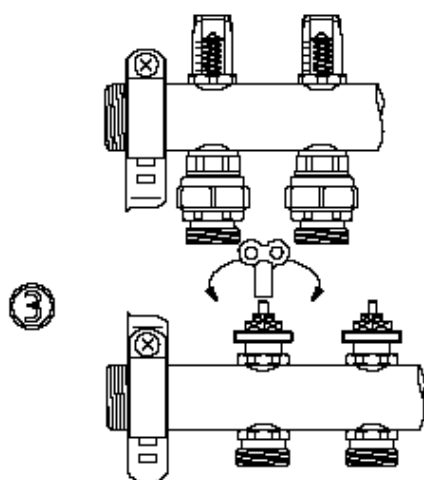
Снять защитный колпачок и закрыть вентиль ключом поворотом направо - это и есть самое маленькое значение.



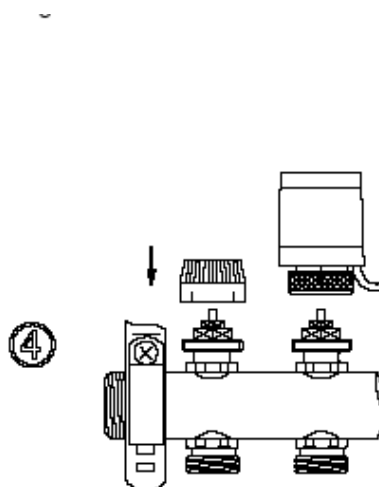
Расход выставляется поворотом ключа налево. Фактическое значение можно увидеть на расходомере.



Тонкая резьба регулировочного шпинделя не должна выглядывать за пределы шестигранника SW 19! Вентиль следует открывать полностью закрытого положения поворотом влево до 2 1/2, 3 оборотов (полный расход).



Считать расход со шкалы на расходомере и при необходимости отрегулировать.



После окончания установки снова одеть защитный колпачок или сервопривод во избежание несанкционированного использования и попадания посторонних предметов.

