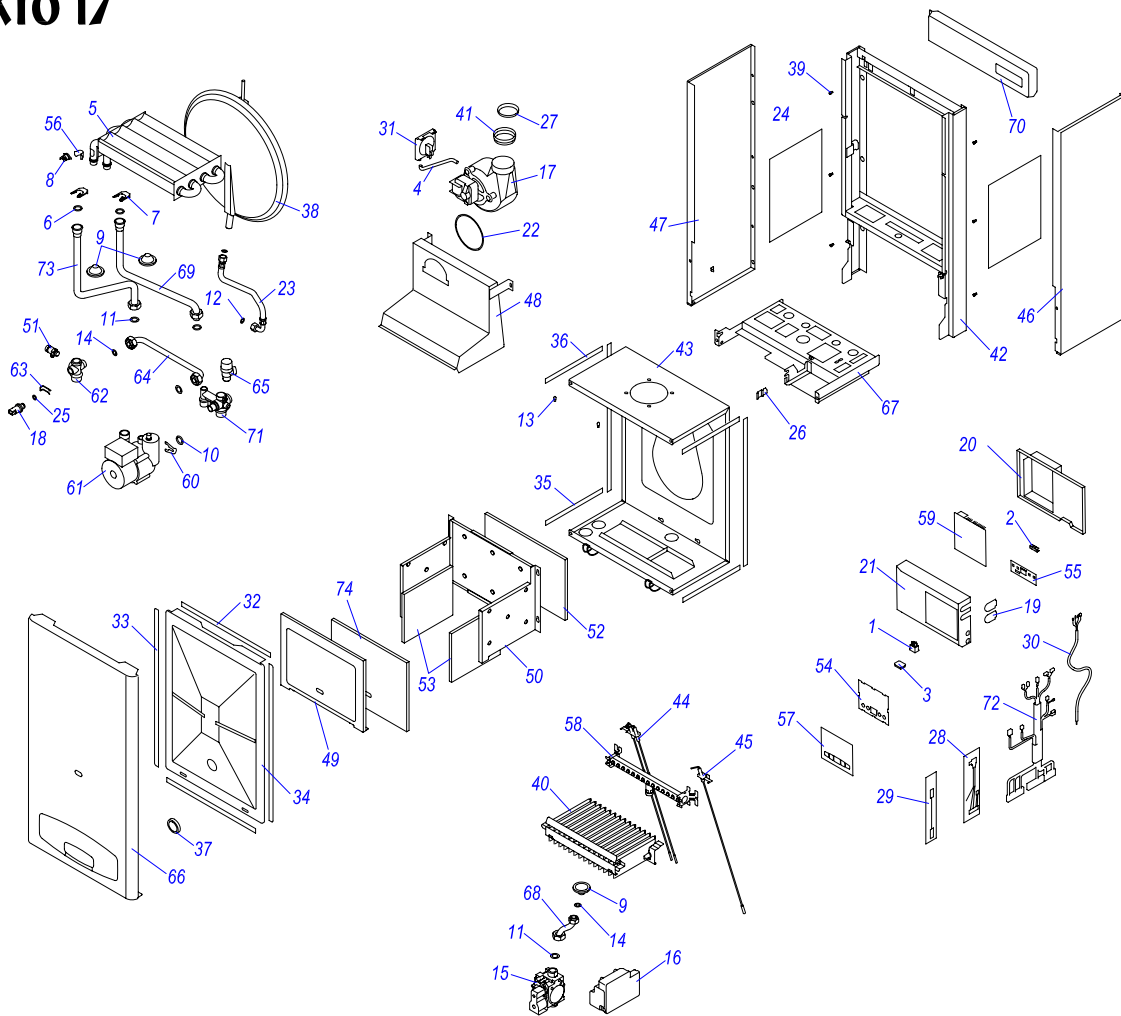


# 24 КТО 17



## 24 КТО 17

№	№ для заказа	Название	№	№ для заказа	Название	№	№ для заказа	Название
1	1474	Выкл.сетевой 0-1 маленький	26	4454	Зажим эл.панеля	51	6108	Клапан воздуховыпус.1/4"-ART.347
2	1487	Переходник бпол. 6,3мм	27	4490	Диафрагма J	52	6261	Изоляция SK 202x310
3	1549	Пуз.покрыт.к 1-полюс.выключат.	28	4535	Проводник 3 024	53	6262	Изоляция SK 161x186
4	1671	Шланг силик.к маностату	29	4536	Проводник Q 211	54	6411	Втулка эл.панеля P16
5	2004	Теплообменник SD - 4 рукав.	30	4539	Проводник Q167	55	6412	Плато дисплея J16
6	2059	Кружок "О" для тепл-ка SD	31	4702	Маностат воздуха-C6065 FH1516B	56	6417	Зажим термост. AVB
7	2060	Закреп.зажим для тепл-ка SD	32	4816	Лента прокл. самоклеивающая 10x15x340	57	6741	Фольга эл.панеля Panther 17
8	2268	Термостат биметал.аварийн.105C	33	4817	Лента прокл. самоклеивающая 10x15x522	58	6758	Рампа горелки SD 14 рукав.1,20DINв2
9	2397	Переходник I326 д.14мм	34	4987	Покрытие переднее-турбо E	59	6899	Плато управления 24KXV17
10	2414	Кружок "О" 18,3,5	35	4995	Лента прокл. самоклеивающая 10x15x218	60	7167	Скрепа насоса NFSL 12/5-3PL12
11	2418	Прокладка 24x15x2	36	4996	Лента прокл. самоклеивающая 10x15x488	61	7168	Насос NFSL/PREMIUM-3-CRF-12
12	2423	Прокладка 18x8x2	37	5005	Прокладка с застеклением	62	7170	Блок VXV17- выход
13	3877	Кольшек ограничительный 70004250	38	5019	Расширительный бак 5л-W	63	7172	Скрепа датчика давления
14	3898	Кружок изоляц. АФМ 34 18x10x2	39	5034	Кольшек ограничительный - короткий	64	7179	Трубка бай-пасса L17
15	4168	Газовый клапан СИТ 845	40	5650	Ламели горелки - U	65	7203	Клапан предохранит.300кПа - V17
16	4169	Электр.зажиг.турбо 537АБЦ44	41	5955	Редукция от отоплен. SD	66	7204	Покрытие переднее P17
17	4313	Вентилятор GR01085	42	6062	Рама опорная универ.	67	7205	Опора гидроблока - P17
18	4314	Датчик давления VERGNE 121110	43	6063	Основание турбокамери J16	68	7206	Трубка газовая P17
19	4370	Ввод эл.каробки	44	6067	Электрод зажигательный DIN-V16	69	7208	Трубка ОВ-вход P17
20	4372	Электрический панель задний J	45	6068	Электрод ионизационный DIN-V16	70	7570	Комплект - навесная v.17
21	4373	Электрический панель	46	6075	Покрыт.боковое прав. J16	71	7618	Гидроблок вход
22	4381	Прокладка вентилятора	47	6076	Покрыт.боковое лев. J16	72	7731	Комплект - навесная 24KTO17
23	4398	Шланг брониров. 3/8"-3/8"кол.-0,3м	48	6078	Прод.сгорания собиратель J16	73	7829	Трубка ОВ-выход КТО17
24	4405	Фольга рефлексная - II	49	6080	Покрытие камеры горения-переднее J16	74	6263	Изоляция SK 234x288
25	4449	Окружок O 14x9.5x2.5	50	6081	Основание сгор.камери J16			