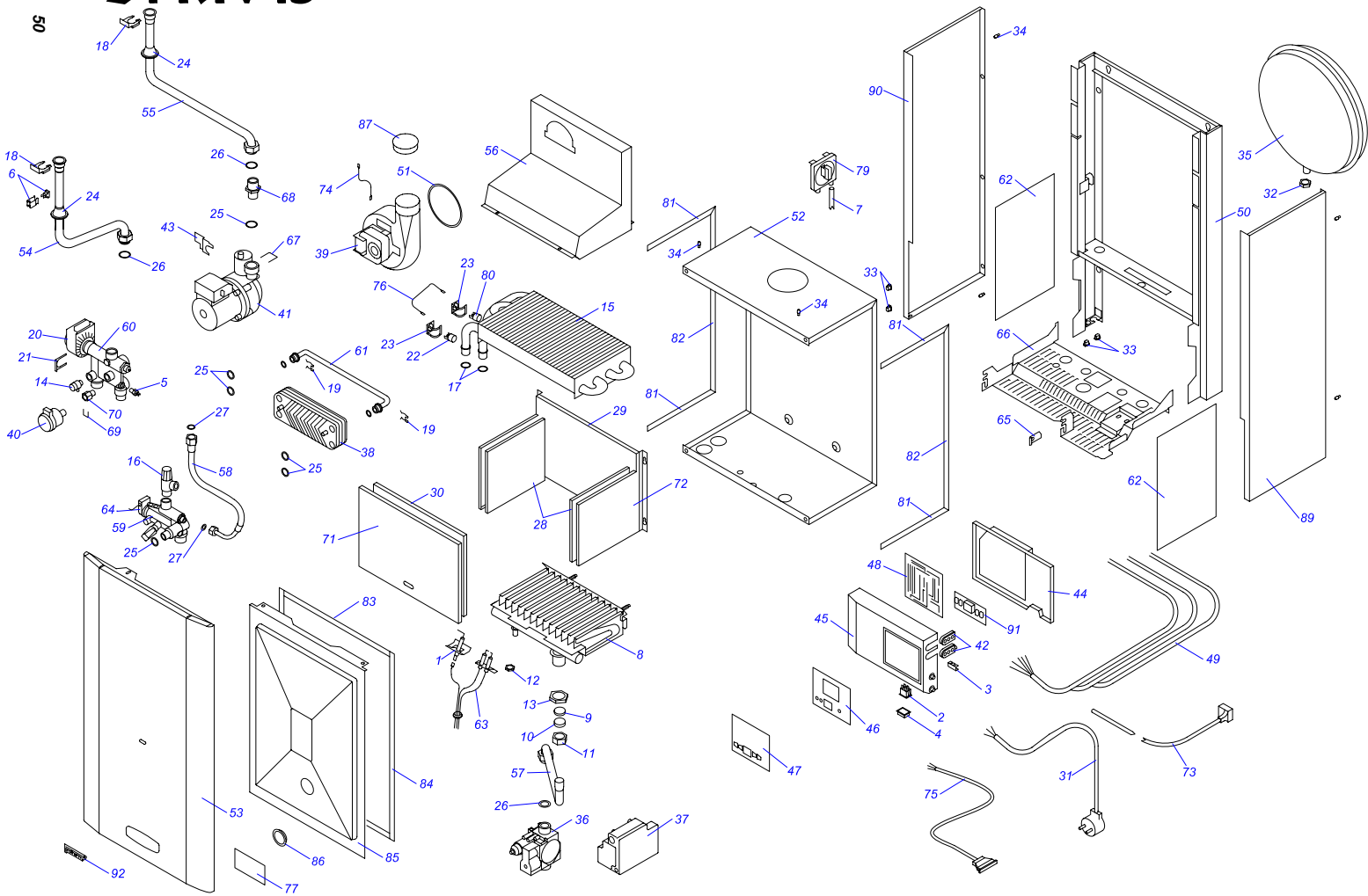


# 24 KTV 15



## 24 KTV 15

№	№ для заказа	Название	№	№ для заказа	Название	№	№ для заказа	Название
1	1330	Электрод ионизационный	31	3267	Проводник Q009 KJ	61	4401	Трубка бай-пасса-KXV15
2	1474	Выкл.сетевой 0-1 маленький	32	3559	Гайка 3/4" низная	62	4405	Фольга рефлексная - II
3	1478	Выкл.-кнопка 1-полюсн.	33	3568	Переходник кабельный - пласт.	63	4408	Проводник Q200
4	1549	Пуз.покрыт.к 1-полюс.выключат.	34	3877	Колышек ограничительный 70004250	64	4443	Сниматель протока для СВ
5	1607	Погружной датчик II - 2008В	35	4166	Расширительный бак 5L	65	4454	Зажим эл.панеля
6	1645	Сенсор стык.на трубк.18мм-1016	36	4168	Газовый клапан СИТ 845	66	4455	Опора гидроблока J
7	1671	Шланг силик.к маностату	37	4169	Электр.зажиг.турбо 537АБЦ44	67	4457	Скрепа насоса
8	1697	Горелка SD-15рукав.-ZP форсунки 1,07	38	4311	Обменник для ТУВ Е4Н.14	68	4458	Вставка насоса
9	1718	Прокладка D20x24x4 для горелки SD	39	4313	Вентилятор GR01085	69	4459	Скрепа датчика давления
10	1719	Диск зажимый для горелди SD	40	4314	Датчик давления VERGNE 121110	70	4460	Редукция датчика давления
11	1720	Гайка перекидная для горелки SD	41	4319	Насос 15.5-1	71	4461	Покрытие камеры горения-переднее J
12	1721	Гайка M12 для горелки SD	42	4370	Ввод эл.каробки	72	4462	Основание сгор.камери J
13	1722	Гайка M30 для горелки SD	43	4371	Зажим насоса	73	4535	Проводник 3 024
14	1930	Кран выпускной 1/4"-II	44	4372	Электрический панель задний J	74	4536	Проводник Q 211
15	2004	Теплообменник SD - 4 рукав.	45	4373	Электрический панель	75	4537	Проводник Q233
16	2036	Предох.кл.3000кПа1/2"-1/2"-вн.	46	4374	Втулка эл.панеля	76	4538	Проводник Q 234
17	2059	Кружок "О" для тепл-ка SD	47	4375	Фольга эл.панеля	77	4568	Наклейка - схема 24 KTV15
18	2060	Закреп.зажим для тепл-ка SD	48	4376	Плато управления для 24 КСВ	79	4702	Маностат воздуха-С6065 FH1516В
19	2225	Закреп.клипса для труб.байпас.	49	4378	Проводник-пучок J-1	80	4731	Термостат бим. обратимый 120 С
20	2228	Электропривод блока	50	4380	Рама опорная J	81	4814	Лента прокл. самоклеивающая 5x15x218
21	2230	Скрепа електропривода блока	51	4381	Прокладка вентилятора	82	4815	Лента прокл. самоклеивающая 5x15x488
22	2268	Термостат биметал.аварийн.105С	52	4382	Основание турбокамери J	83	4816	Лента прокл. самоклеивающая 10x15x340
23	2297	Зажим термopедохранителя II	53	4386	Покрытие переднее J	84	4817	Лента прокл. самоклеивающая 10x15x522
24	2397	Переходник I326 д.14мм	54	4387	Трубка теплооб.-выход	85	4987	Покрытие переднее-турбо Е
25	2414	Кружок "О" 18,3,5	55	4388	Трубка теплооб.-вход	86	5005	Прокладка с застеклением
26	2418	Прокладка 24x15x2	56	4389	Прод.сгорания собиратель J	87	5032	Диафрагма D 43
27	2423	Прокладка 18x8x2	57	4396	Трубка газовая J	89	6075	Покрыт.боковое прав. J16
28	2704	Изоляция SK 184x168	58	4398	Шланг брониров. 3/8"-3/8"кол.-0,3м	90	6076	Покрыт.боковое лев. J16
29	2705	Изоляция SK 320x217	59	4399	Блок ксВ15 ввход	91	6194	Плато дисплея PL15
30	3258	Керанап 300x217	60	4400	Блок КСВ15 выход	92	7270	Этикетка Panther