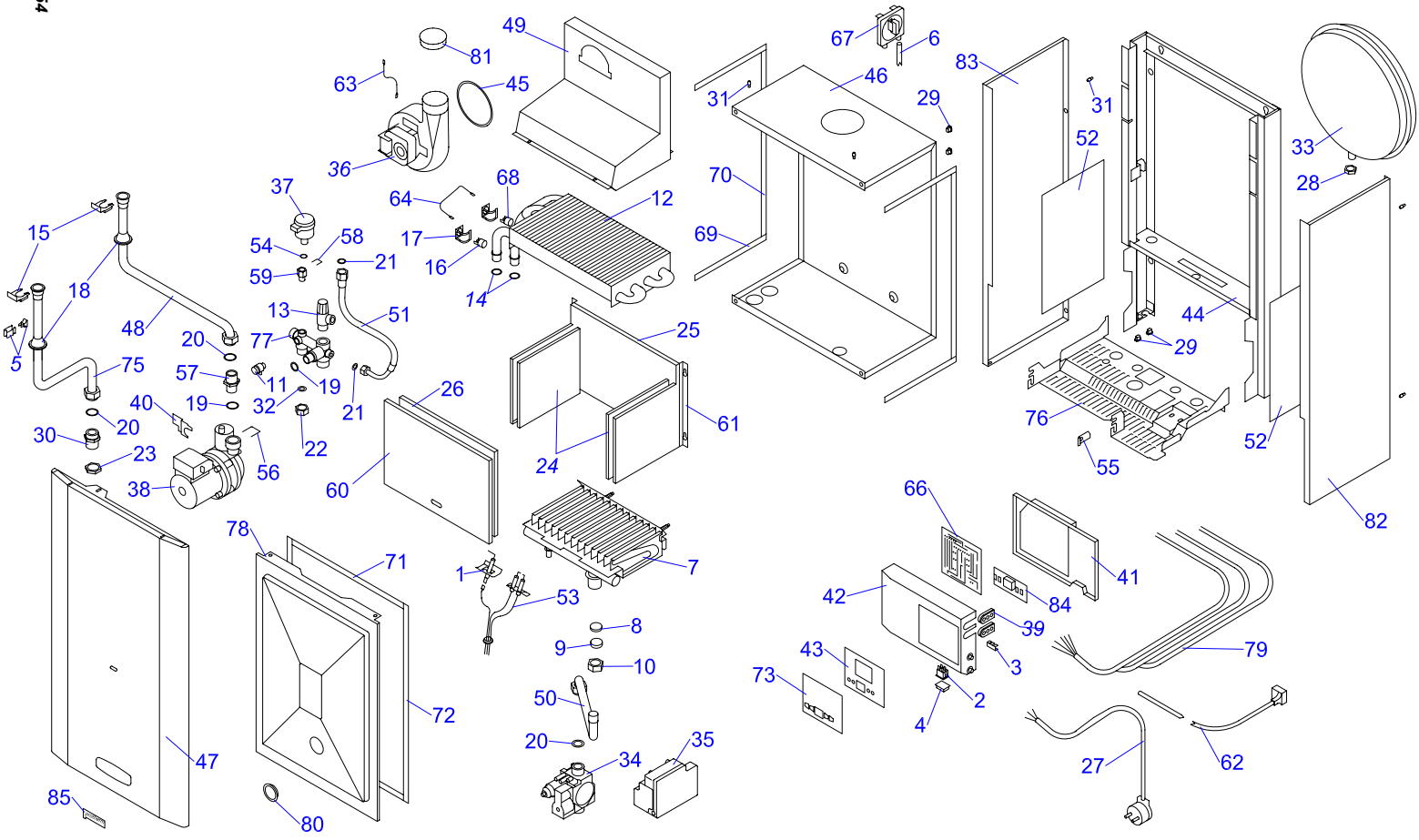


# 24 КТО 15

54



## 24 КТО 15

№	№ для заказа	Название	№	№ для заказа	Название	№	№ для заказа	Название
1	1330	Электрод ионизационный	29	3568	Переходник кабельный - пласт.	57	4458	Вставка насоса
2	1474	Выкл.сетевой 0-1 маленький	30	3600	Вставка 3/4" короткая	58	4459	Скрепа датчика давления
3	1487	Переходник бпол. 6,3мм	31	3877	Колышек ограничительный 70004250	59	4460	Редукция датчика давления
4	1549	Пуз.покрыт.к 1-полюс.выключат.	32	3898	Кружок изоляц. АФМ 34 18x10x2	60	4461	Покрытие камеры горения-переднее J
5	1645	Сенсор стык.на трубк.18мм-1016	33	4166	Расширительный бак 5L	61	4462	Основание сгор.камеры J
6	1671	Шланг силик.к маностату	34	4168	Газовый клапан СИТ 845	62	4535	Проводник 3 024
7	1697	Горелка SD-15рукав.-ZP форсунки 1,07	35	4169	Электр.зажиг.турбо 537АБЦ44	63	4536	Проводник Q 211
8	1718	Прокладка D20x24x4 для горелки SD	36	4313	Вентилятор GR01085	64	4538	Проводник Q 234
9	1719	Диск зажимый для горелди SD	37	4314	Датчик давления VERGNE 121110	66	4693	Плато управления 24 КХО
10	1720	Гайка перекидная для горелки SD	38	4319	Насос 15.5-1	67	4702	Маностат воздуха-С6065 FH1516В
11	1930	Кран выпускной 1/4"-II	39	4370	Ввод эл.каробки	68	4731	Термостат бим. обратимый 120 С
12	2004	Теплообменник SD - 4 рукав.	40	4371	Зажим насоса	69	4814	Лента прокл. самоклеивающая 5x15x218
13	2036	Предох.кл.3000кПа1/2"-1/2"-вн.	41	4372	Электрический панель задний J	70	4815	Лента прокл. самоклеивающая 5x15x488
14	2059	Кружок "О" для тепл-ка SD	42	4373	Электрический панель	71	4816	Лента прокл. самоклеивающая 10x15x340
15	2060	Закреп.зажим для тепл-ка SD	43	4374	Втулка эл.панеля	72	4817	Лента прокл. самоклеивающая 10x15x522
16	2268	Термостат биметал.аварийн.105С	44	4380	Рама опорная J	73	4852	Фольги эл.панеля-ВХV
17	2297	Зажим термопредохранителя II	45	4381	Прокладка вентилятора	75	4964	Труб.теплооб.-выход J-24 КХО
18	2397	Переходник I326 д.14мм	46	4382	Основание турбокамеры J	76	4965	Опора гидроблока J-24КХО
19	2414	Кружок "О" 18,3,5	47	4386	Покрытие переднее J	77	4966	Блок 24КХО15 ввход
20	2418	Прокладка 24x15x2	48	4388	Трубка теплооб.-вход	78	4987	Покрытие переднее-турбо E
21	2423	Прокладка 18x8x2	49	4389	Прод.сгорания собиратель J	79	4990	Проводник-пучок 24КТО15
22	2478	Заглушка 1/2"-в.12	50	4396	Трубка газовая J	80	5005	Прокладка с застеклением
23	2535	Гайка 3/4" MS-низкая	51	4398	Шланг брониров. 3/8"-3/8"кол.-0,3м	81	5032	Диафрагма D 43
24	2704	Изоляция SK 184x168	52	4405	Фольга рефлексная - II	82	6075	Покрыт.боковое прав. J16
25	2705	Изоляция SK 320x217	53	4408	Проводник Q200	83	6076	Покрыт.боковое лев. J16
26	3258	Керанап 300x217	54	4449	Окружок O 14x9.5x2.5	84	6194	Плато дисплея PL15
27	3267	Проводник Q009 KJ	55	4454	Зажим эл.панеля	85	7270	Этикетка Panther
28	3559	Гайка 3/4" низная	56	4457	Скрепа насоса			