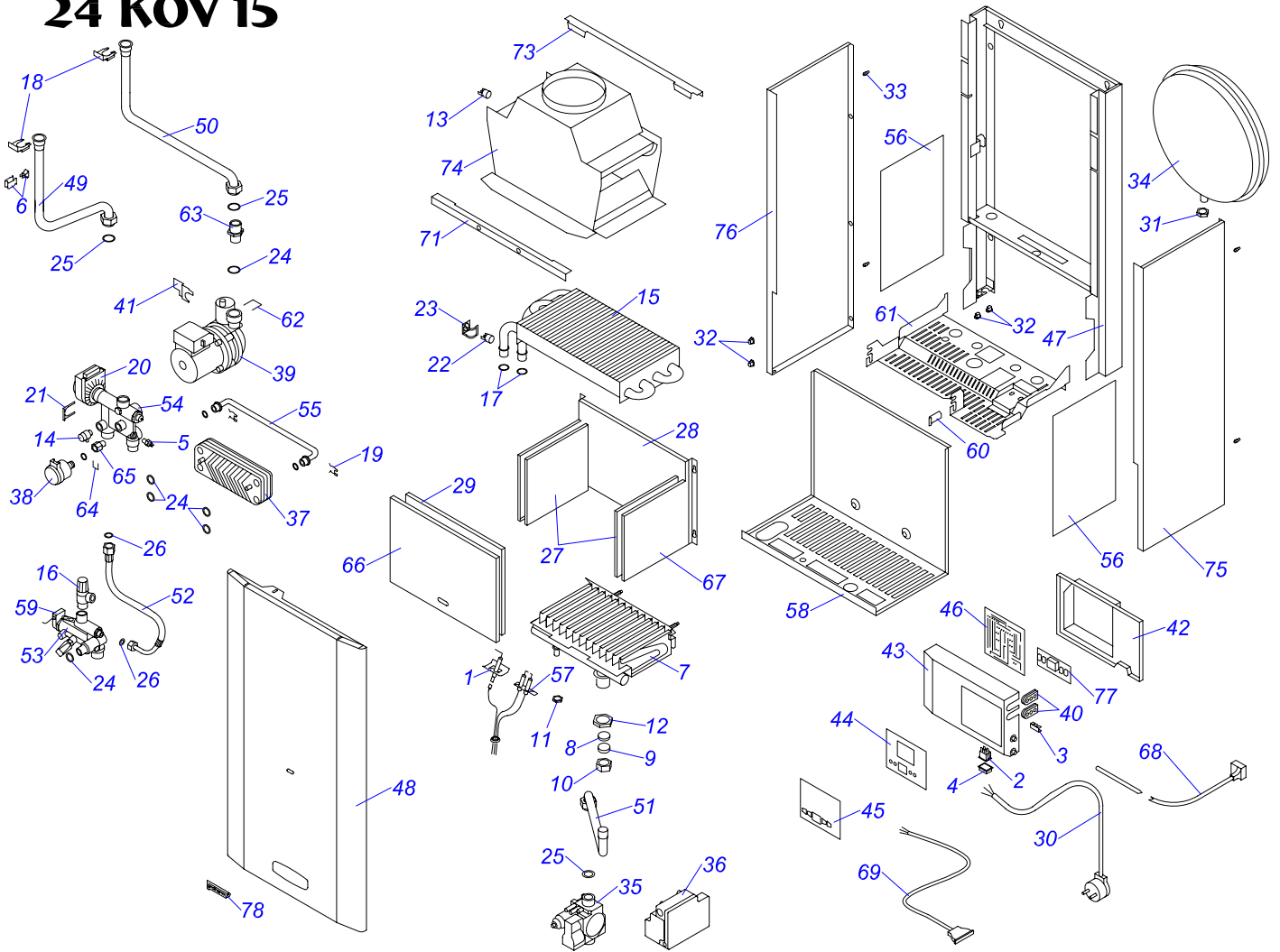


24 KOV 15

52



24 KOV 15

№	№ для заказа	Название	№	№ для заказа	Название	№	№ для заказа	Название
1	1330	Электрод ионизационный	27	2704	Изоляция SK 184x168	53	4399	Блок ксВ15 вход
2	1474	Выкл.сетевой 0-1 маленький	28	2705	Изоляция SK 320x217	54	4400	Блок КСВ15 выход
3	1487	Переходник бпол. 6,3мм	29	3258	Керанап 300x217	55	4401	Трубка бай-пасса-KXV15
4	1549	Пуз.покрыт.к 1-полюс.выключат.	30	3267	Проводник Q009 KJ	56	4405	Фольга рефлексная - II
5	1607	Погружной датчик II - 2008B	31	3559	Гайка 3/4" низная	57	4408	Проводник Q200
6	1645	Сенсор стык.на трубк.18мм-1016	32	3568	Переходник кабельный - пласт.	58	4409	Основание J
7	1697	Горелка SD-15рукав.-ЗР форсунки 1,07	33	3877	Колышек ограничительный 70004250	59	4443	Сниматель протока для СВ
8	1718	Прокладка D20x24x4 для горелки SD	34	4166	Расширительный бак 5L	60	4454	Зажим эл.панеля
9	1719	Диск зажимый для горелди SD	35	4168	Газовый клапан СИТ 845	61	4455	Опора гидроблока J
10	1720	Гайка перекидная для горелки SD	36	4170	Электр.зажиг.димоход537АБЦ	62	4457	Скрепа насоса
11	1721	Гайка M12 для горелки SD	37	4311	Обменник для ТУВ Е4Н.14	63	4458	Вставка насоса
12	1722	Гайка M30 для горелки SD	38	4314	Датчик давления VERGNE 121110	64	4459	Скрепа датчика давления
13	1832	Термостат бимет.обратимый 80С	39	4319	Насос 15.5-1	65	4460	Редукция датчика давления
14	1930	Кран выпускной 1/4"-II	40	4370	Ввод эл.каробки	66	4461	Покрытие камери горения-переднее J
15	2004	Теплообменник SD - 4 рукав.	41	4371	Зажим насоса	67	4462	Основание сгор.камери J
16	2036	Предох.кл.3000кПа1/2"-1/2"-вн.	42	4372	Электрический панель задний J	68	4535	Проводник З 024
17	2059	Кружок "О" для тепл-ка SD	43	4373	Электрический панель	69	4537	Проводник Q233
18	2060	Закреп.зажим для тепл-ка SD	44	4374	Втулка эл.панеля	70	4569	Наклейка - схема 24 KOV15
19	2225	Закреп.клипса для труб.байпас.	45	4375	Фольга эл.панеля	71	4570	Держатель щек
20	2228	Электропривод блока	46	4376	Плато управления для 24 КСВ	72	4572	Описание клеммника PANTHER, JAGUAR
21	2230	Скрепа електропривода блока	47	4380	Рама опорная J	73	4804	Держат. прерывателя тяги J
22	2268	Термостат биметал.аварийн.105С	48	4386	Покрытие переднее J	74	5198	Прерыватель тяги KOV D-130мм
23	2297	Зажим термопредохранителя II	49	4387	Трубка теплооб.-выход	75	6075	Покрыт.боковое прав. J16
24	2414	Кружок "О" 18,3,5	50	4388	Трубка теплооб.-вход	76	6076	Покрыт.боковое лев. J16
25	2418	Прокладка 24x15x2	51	4396	Трубка газовая J	77	6194	Плато дисплея PL15
26	2423	Прокладка 18x8x2	52	4398	Шланг брониров. 3/8"-3/8"кол.-0,3м	78	7270	Этикетка Panther