

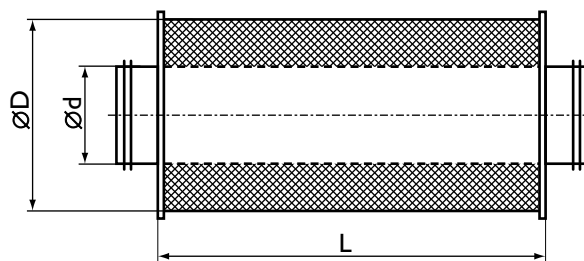
SLU

Круглые шумоглушители SLU

Шумоглушители SLU предназначены для поглощения шума турбулентных завихрений и аэродинамического шума в круглых каналах. Глушитель устанавливается независимо от направления движения воздуха с помощью хомутов.

Шумоглушители изготавливаются из оцинкованной стали с поглощающим материалом из минерального волокна.

Падение давления на шумоглушителе вычисляется как для участка воздухопровода того же размера.



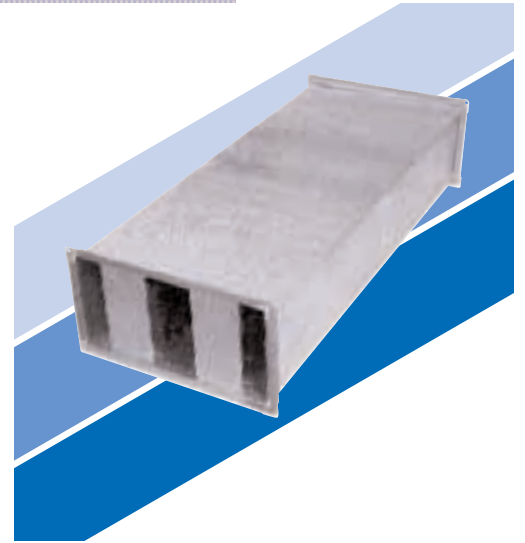
Технические характеристики

Тип шумоглушителя	Размеры, мм			Вес, кг	Шумопоглощение (дБ) на средних частотах (Гц)					
	$\varnothing d$	$\varnothing D$	L		125	250	500	1000	2000	4000
SLU 100/ 600	100	200	600	3	7	15	25	33	29	24
SLU 100/ 900	100	200	900	5	9	22	32	36	33	31
SLU 125/ 600	125	224	600	4	5	13	21	37	37	31
SLU 125/ 900	125	224	900	7	7	16	28	38	38	35
SLU 160/ 600	160	280	600	6	3	11	22	33	42	29
SLU 160/ 900	160	280	900	8	8	14	23	39	37	25
SLU 200/ 600	200	315	600	7	4	8	15	31	28	20
SLU 200/ 900	200	315	900	10	8	9	20	32	35	23
SLU 250/ 600	250	355	600	9	6	9	13	24	15	15
SLU 250/ 900	250	355	900	12	8	11	20	33	24	18
SLU 315/ 600	315	500	600	12	5	5	11	19	12	10
SLU 315/ 900	315	500	900	18	7	9	16	30	18	14
SLU 400/ 600	400	600	600	16	5	6	9	13	10	7
SLU 400/ 900	400	600	900	22	7	7	14	22	15	13
SLU 500/ 900	500	710	900	26	6	8	14	16	13	13
SLU 500/1200	500	710	1200	39	8	11	22	24	17	16

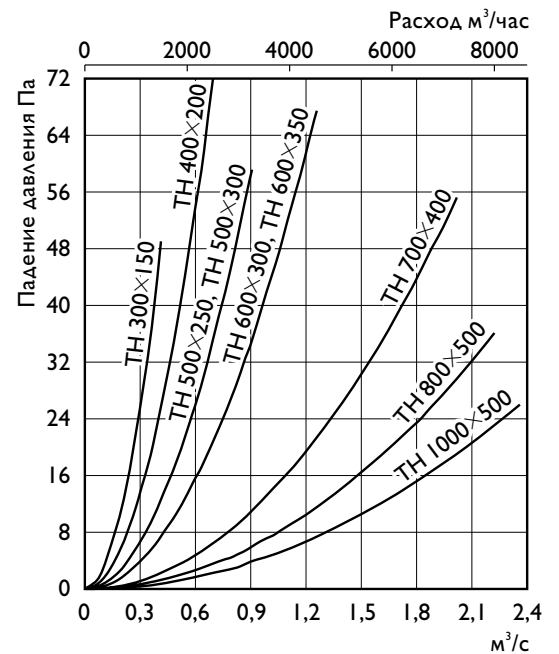
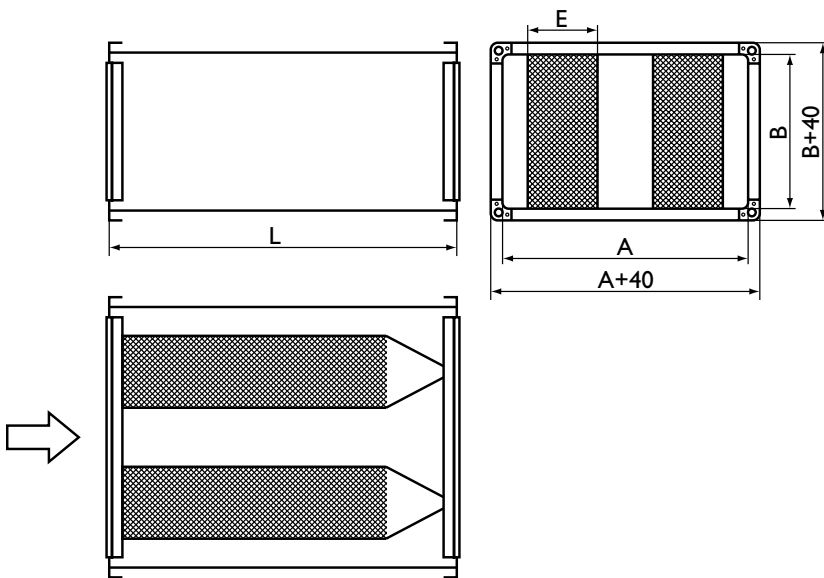
Прямоугольные шумоглушители ТН

Шумоглушители ТН предназначены для поглощения шума турбулентных завихрений и аэродинамического шума в прямоугольных каналах. Глушитель устанавливается в канале на реечных соединениях в направлении движения воздуха, указанном на чертеже стрелкой. Максимальная рабочая температура составляет 60°C, максимально допустимая скорость 10 м/с. Для достижения максимальной эффективности шумопоглощения рекомендуется предусмотреть перед шумоглушителем прямолинейный участок длиной не менее 1 м.

Шумоглушители изготавливаются из оцинкованной стали с поглощающим материалом из минерального волокна.



ТН



Технические характеристики

Тип шумоглушителя	Размеры, мм				Вес, кг	Шумопоглощение (дБ) на средних частотах (Гц)							
	A	B	L	E		63	125	250	500	1000	2000	4000	8000
ТН 300×150	300	150	1000	100	12	3	6	11	22	27	30	26	21
ТН 400×200	400	200	1000	100	13	3	6	11	22	27	30	26	21
ТН 500×250	500	250	1000	100	17	3	5	9	18	23	23	21	16
ТН 500×300	500	300	1000	100	17	3	5	9	18	23	23	21	16
ТН 600×300	600	300	1000	100	20	3	6	11	22	27	30	26	21
ТН 600×350	600	350	1000	100	20	3	6	11	22	27	30	26	21
ТН 700×400	700	400	1000	100	26	3	6	10	20	25	28	24	18
ТН 800×500	800	500	1000	100	36	3	6	11	22	27	30	26	21
ТН 1000×500	1000	500	1000	100	57	3	6	11	22	27	30	26	21