

### Арматура KFE:

Шаровые краны  
Конусные краны  
Вентили F + E

#### Область применения:

Арматура Oventrop KFE, применяется для заполнения и слива систем отопления, радиаторов, котлов и трубопроводов. Арматура KFE, в зависимости от исполнения, подходит для жидкости, неагрессивных сред, подготовленного теплоносителя и пара, отличается большой пропускной способностью при заполнении и сливе.

#### Шаровой кран „Optiflex”, латунь:

С наружной или внутренней резьбой, наружная резьба с самоуплотнением, с контргайкой, маховик с ограничителем, со штуцером под шланг (мягкое уплотнение) и колпачком, O-образное уплотнение шпинделя, присоединение трубы возможно с помощью соединительных наборов со стяжными кольцами.

#### Полнопроходной шаровой кран, латунь:

никелированный, с двойным O-образным уплотнением, со штуцером под шланг и колпачком.

#### Шаровой кран, бронза:

с наружной или внутренней резьбой, маховик с ограничителем, со штуцером под шланг и колпачком.

#### Конусный кран, латунь:

с наружной или внутренней резьбой, со штуцером под шланг и колпачком, поставляется “усиленная” модель по DIN 3848 и рыночная модель из латуни.

#### Конусный кран, бронза:

с наружной или внутренней резьбой, со штуцером под шланг и колпачком, поставляется как “тяжелая” модель по DIN 3848.

#### Вентили F+E, латунь:

с наружной резьбой, с самоуплотнением, со штуцером под шланг и колпачком.



**Шаровые краны „Optiflex”, латунь, PN 16**

**С наружной резьбой, с самоуплотнением, с контргайкой, маховик с ограничителем:**

Область применения:  
Вода и неагрессивные среды

Давление и температура:  
PN 16  
максимальная температура 120 °С

Конструкция:  
Корпус, шпindel и шарик из латуни, уплотнение шпинделя из EPDM, уплотнение шарика из PTFE, с наружной резьбой, с самоуплотнением, применяются соединительные наборы Oventrop со стяжным кольцом (только для Ду 10 и Ду 15) (см. каталог продукции стр. 1.47 и т.д.)

Ду	D	L <sub>1</sub>	L <sub>2</sub>	L <sub>3</sub>	t	H
10	G 3/8	38,5	71	54,5	12,5	31
15	G 1/2	38,5	71	54,5	12,5	31
20	G 3/4	49	91,5	69	13	34
25	G 1	60,5	123,5	88	17	53

**С внутренней резьбой и маховиком с ограничителем:**

Область применения:  
Вода и неагрессивные среды

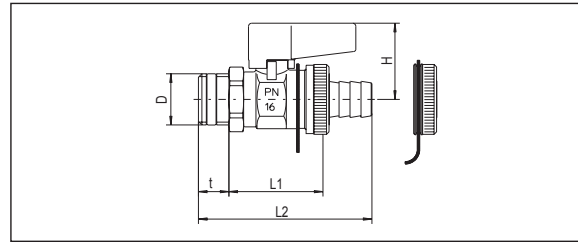
Давление и температура:  
PN 16  
максимальная температура 120 °С

Конструкция:  
Корпус, шпindel и шарик из латуни, уплотнение шпинделя из EPDM, уплотнение шарика из PTFE, с внутренней резьбой, применяются соединительные наборы Oventrop со стяжным кольцом (см. каталог продукции стр. 1.43)

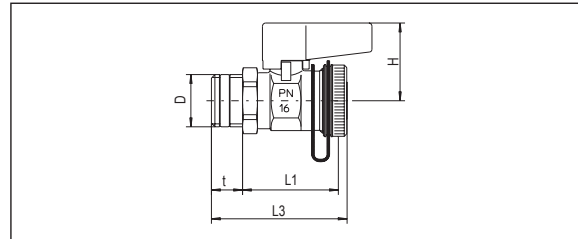
Ду	D DIN 2999	L <sub>1</sub>	L <sub>2</sub>	L <sub>3</sub>	H
15	Rp 1/2	48	58	51,5	31

**Удлинитель**

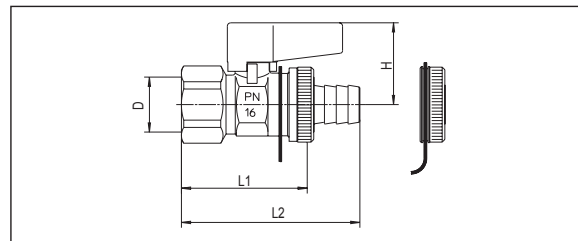
для шаровых кранов „Optiflex”,  
с наружной резьбой, с самоуплотнением



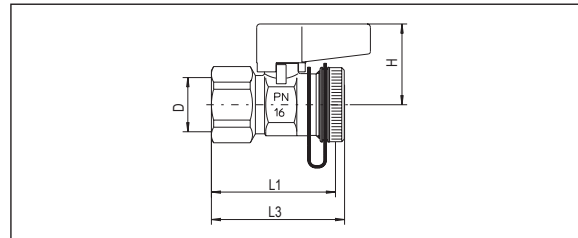
Арт. № 103 33 . . (Ду 10 - Ду 25) без покрытия  
Арт. № 103 33 5. (Ду 10 - Ду 15) никелированные  
со штуцером под шланг (мягкое уплотнение)  
и колпачком



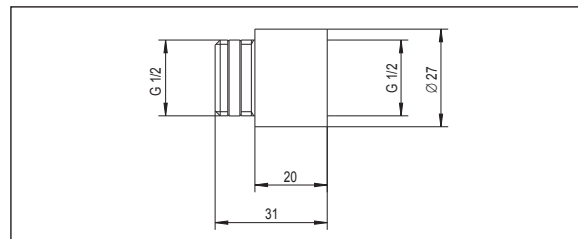
Арт. № 103 34 . . (Ду 10 - DN 25) без покрытия  
Арт. № 103 34 52 (Ду 15) никелированные  
с колпачком



Арт. № 103 38 14 (Ду 15) без покрытия  
Арт. № 103 38 52 (Ду 15) никелированные  
со штуцером под шланг (мягкое уплотнение)  
и колпачком



Арт. № 103 39 14 (Ду 15) без покрытия  
с колпачком



Арт. № 103 53 52 (без покрытия)  
Арт. № 103 53 54 (никелированные)

**Шаровые краны, латунь, PN 16**

**никелированный, с внутренней резьбой,  
полнопроходные, маховик с ограничителем:**

Область применения:

Вода, пар, воздух под давлением, котельное топливо и горючее.

Давление и температура:

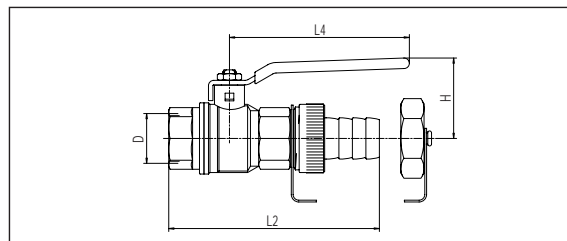
PN 16

максимальная температура 120 °C

Конструкция:

Корпус и шарик из латуни, корпус никелированный, шарик твердохромный, шпindel из латуни с двойным уплотнительным кольцом из витона, уплотнение шарика из PTFE, с внутренней резьбой

DN	D DIN 2999	L <sub>2</sub>	L <sub>4</sub>	H	SW
15	Rp 1/2	92	100	44,5	25
20	Rp 3/4	104,5	120	53	31
25	Rp 1	140,5	120	57	40



Арт. № 103 61 54-58 (Ду 15 - Ду 25)  
со штуцером под шланг и колпачком

**Шаровые краны, бронза, PN 16**

**с наружной резьбой, маховик с ограничителем:**

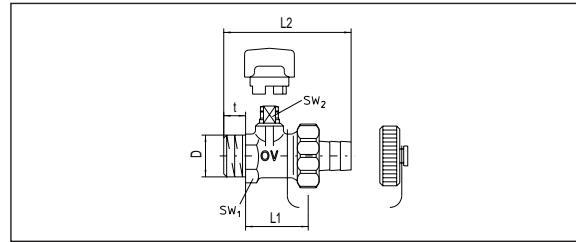
Область применения:  
пар, подготовленный теплоноситель (напр. теплоснабжение)

Давление и температура:  
PN 16  
максимальная температура 150 °C

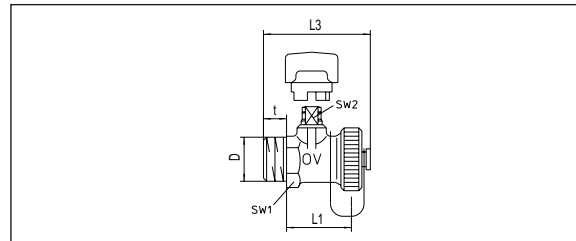
Конструкция:  
Корпус из бронзы, шпindel и шарик из латуни, хромированные, уплотнение шарика PTFE, уплотнение шпинделя из EPDM, с наружной резьбой.

DN	D	L <sub>1</sub>	L <sub>2</sub>	L <sub>3</sub>	t	SW <sub>1</sub>	SW <sub>2</sub>
10	G 3/8	35,5	60	53,5	10	24	6
15	G 1/2	35,5	60	54,5	11	24	6

Маховик красного цвета, поставляется отдельно и монтируется.



Арт. № 103 24 03-04 (Ду 10 и Ду 15)  
со штуцером под шланг и колпачком



Арт. № 103 26 03-04 (Ду 10 и Ду 15)  
с колпачком

## Конусные краны, латунь, PN 12,5

### Рыночная модель:

Область применения:  
Вода и неагрессивные среды

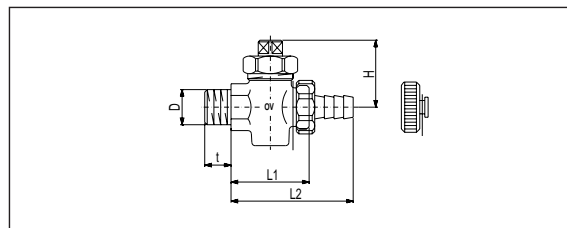
Давление и температура:  
PN 12,5  
максимальная температура 120 °C

Конструкция:  
Корпус и конус из латуни, с наружной резьбой.

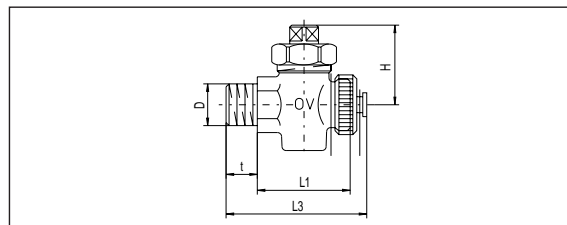
Ду	D	L <sub>1</sub>	L <sub>2</sub>	L <sub>3</sub>	H	t
10	G 3/8	38	73	56	50	10
15	G 1/2	38,5	74,5	57	60	10,5

Ключи для кранов KFE:

Арт. №103 50 03 для Ду 10  
Арт. № 103 50 04 для Ду 15



Арт. № 103 10 03-04 (Ду 10 и Ду 15)  
со штуцером под шланг и колпачком



Арт. № 103 12 03-04 (Ду 10 и Ду 15)  
с колпачком

### “Усиленная модель”, DIN 3848:

Область применения:  
Вода и неагрессивные среды

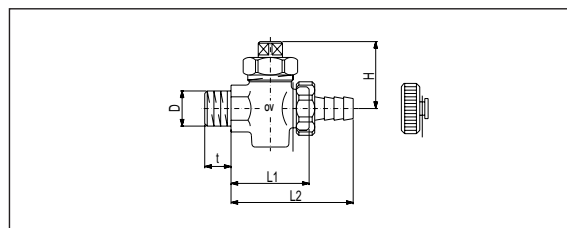
Давление и температура:  
PN 12,5  
максимальная температура 120 °C

Конструкция:  
Корпус и конус из латуни, с внутренней или наружной резьбой.

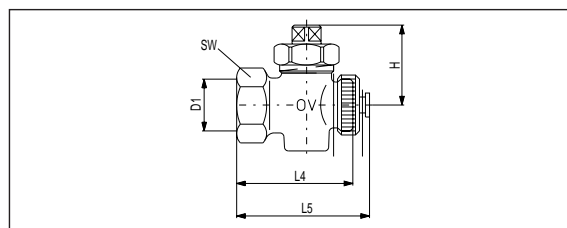
Ду	D DIN 2999	D <sub>1</sub>	L <sub>1</sub>	L <sub>2</sub>	L <sub>4</sub>	L <sub>5</sub>	H	t	SW
10	R 3/8	—	40,5	80	—	—	56	12	—
15	R 1/2	G 1/2	47,5	87,5	55,5	63,5	63	15,7	27
20	R 3/4	—	53,5	101,5	—	—	68	17,5	—
25	R 1	—	62,5	128,5	—	—	90	20,5	—

Ключи для кранов KFE:

Арт. № 103 50 03 для Ду 10  
Арт. № 103 50 04 для Ду 15  
Арт. № 103 50 06 для Ду 20 и Ду 25



Арт. № 103 00 03-08 (Ду 10 - DN 25)  
со штуцером под шланг и колпачком



Арт. № 103 07 04 (Ду 15)  
с колпачком

**Конусные краны, бронза, PN 16  
“Усиленная модель” - DIN 3848:**

Область применения:  
жидкость, пар, подготовленный теплоноситель  
(например теплоснабжение)

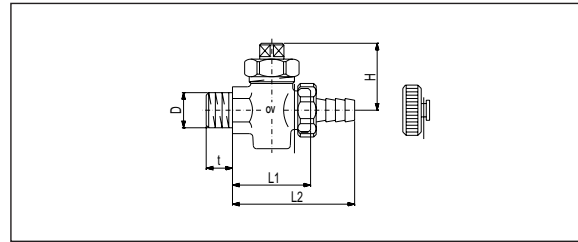
Давление и температура:  
PN 16  
максимальная температура 150 °С, кратковременно  
до 180 °С

Конструкция:  
Корпус и конус из бронзы, с наружной резьбой.

DN	D DIN 2999	L <sub>1</sub>	L <sub>2</sub>	H	t
10	R 3/8	40,5	80	56	12
15	R 1/2	47,5	87,5	63	15,7
20	R 3/4	53,5	101,5	68	17,5
25	R 1	62,5	128,5	90	20,5

Ключи для кранов KFE:

Арт. № 103 50 03 для Ду 10  
Арт. № 103 50 04 для Ду 15  
Арт. № 103 50 06 для Ду 20 и Ду 25



Арт.№ 103 20 03-08 (Ду 10 - DN 25)  
со штуцером под шланг и колпачком

6

**Вентили F + E, латунь, PN 12,5:**

С самоуплотнением

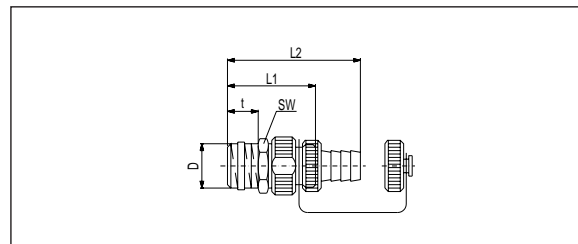
Область применения:  
Вода, неагрессивные среды

Давление и температура:  
PN 12,5  
максимальная температура 120 °С

Конструкция:  
Корпус и тарелка вентиля из латуни, с наружной резьбой,  
открытие вентиля осуществляется поворотом шайбы.

Ду	D	L <sub>1</sub>	L <sub>2</sub>	t	SW
10	G 3/8	42,5	63,5	12,5	24
15	G 1/2	43	64	13	24

Оба типоразмера имеют штуцер для шланга 1/2" .



Арт.№ 103 35 03-04 (Ду 10 и Ду 15)  
со штуцером под шланг и колпачком

Фирма оставляет за собой право  
на технические изменения

Раздел каталога 6  
ti 92-0/10/MW