

**⚠** Перед монтажом запорно-присоединительных узлов внимательно ознакомьтесь с инструкцией по монтажу и эксплуатации! Монтаж, ввод в эксплуатацию и обслуживание могут проводить только специалисты! Инструкция по монтажу и эксплуатации, а также вся сопутствующая документация должна быть передана эксплуатирующей организации!

Содержание	Страница
1 Общие сведения . . . . .	1
2 Правила безопасности . . . . .	2
3 Транспортировка, хранение, упаковка . . . . .	2
4 Технические данные . . . . .	2
5 Функции . . . . .	3
6 Монтаж . . . . .	3
7 Комплектующие . . . . .	4
8 Обслуживание . . . . .	4
9 Гарантия . . . . .	4
10 Диаграмма . . . . .	4

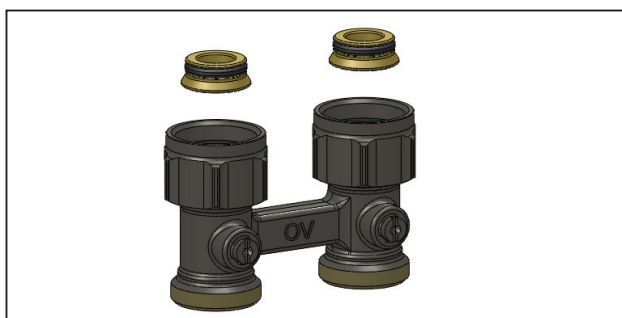


Рис. 1 „Multiflex F“ запорно-присоединительный узел (ZB) для двухтрубных систем, G $\frac{3}{4}$  НГ x G $\frac{3}{4}$ НР

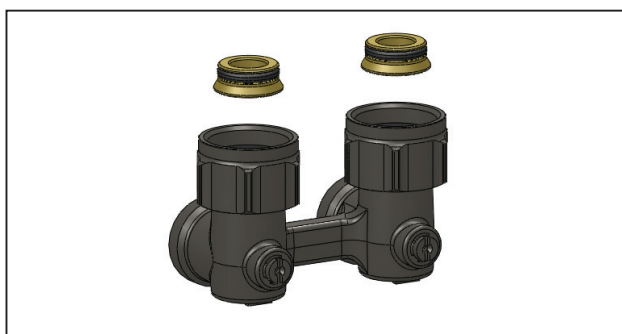


Рис. 2 „Multiflex F“ запорно-присоединит. узел (ZB) угловой, G $\frac{3}{4}$  НГ x G $\frac{3}{4}$  НР для двухтрубных систем

OVENTROP GmbH&Co.KG  
Paul-Oventrop-Strasse 1  
D-59939 Olsberg  
Телефон +49 (0)2962 82-0  
Telefax +49 (0)2962 82-400  
E-Mail [mail@oventrop.de](mailto:mail@oventrop.de)  
Internet [www.oventrop.com](http://www.oventrop.com)

Адреса контактов по всему миру размещены на сайте [www.oventrop.de](http://www.oventrop.de).

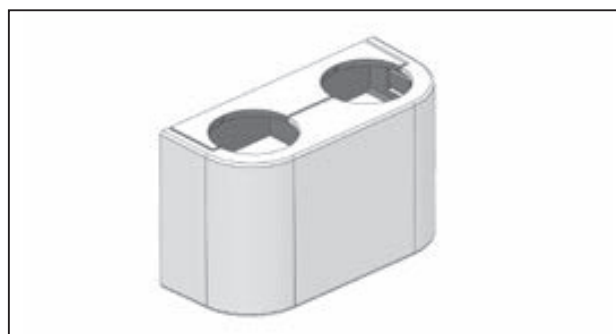


Рис. 3 Декоративная крышка

## 1 Общие сведения

### 1.1 Назначение инструкции

Данная инструкция помогает специалистам правильно смонтировать и ввести арматуру в эксплуатацию. При этом следует руководствоваться действующими техническими правилами, а также прилагаемыми инструкциями на компоненты системы.

### 1.2 Сохранение документации

Инструкция должна быть сохранена для дальнейшего использования.

### 1.3 Защита авторских прав

Инструкция по монтажу и эксплуатации защищена авторским правом.

### 1.4 Обозначения

Указания по безопасности обозначены символами. Их следует соблюдать, чтобы избежать аварий, материального ущерба и пр.

### ОПАСНОСТЬ

ОПАСНОСТЬ указывает на ситуацию, представляющую непосредственную опасность для здоровья и жизни, если меры предосторожности не соблюдаются.

### ПРЕДОСТЕРЕЖЕНИЕ

ПРЕДОСТЕРЕЖЕНИЕ указывает на ситуацию, представляющую возможную опасность для здоровья и жизни, если меры предосторожности не соблюдаются.

### ОСТОРОЖНО

ОСТОРОЖНО указывает на ситуацию, которая может привести к незначительным или легким нарушениям, если меры предосторожности не соблюдаются.

### ВНИМАНИЕ

ВНИМАНИЕ указывает на ситуацию, которая может привести к материальному ущербу, если меры предосторожности не соблюдаются.

## 2 Правила безопасности

### 2.1 Использование по назначению и область применения

Надежная эксплуатация гарантируется только при применении арматуры по назначению. Запорно-присоединительные узлы „Multiflex F“ для двухтрубных систем (ZB) применяются в системах отопления и охлаждения с замкнутым контуром для подключения отопительных приборов со встроенным вентилем с межосевым расстоянием 50 мм.

Любое дополнительное и/или несанкционированное использование запрещено и считается использованием не по назначению. Претензии к производителю или его уполномоченным по поводу выхода из эксплуатации в результате использования не по назначению не принимаются. Понятие “использование по назначению” включает в себя, в том числе, точное соблюдение инструкции по монтажу и эксплуатации.

### 2.2 Опасность, которая может возникнуть на месте монтажа

Случаи внешнего пожара при проектировании арматуры не учитывались.

### ПРЕДОСТЕРЕЖЕНИЕ

**Горячие поверхности!**  
**Опасность травмирования!**  
Прикасаться только в защитных перчатках. Во время эксплуатации вентиль принимает температуру теплоносителя.

**Острые края!**  
**Опасность травмирования!** Прикасаться только в защитных перчатках. Резьба, отверстия и углы имеют острые края.

## 3 Транспортировка, хранение, упаковка

### 3.1 Контроль поставки

Непосредственно после получения, а также перед монтажом проверить на предмет возможных транспортных повреждений и комплектность. При наличии каких-либо повреждений следует направить рекламацию в соответствии с установленными правилами и в установленный срок.

### 3.2 Хранение

Хранить арматурные группы только при следующих условиях:

- в закрытом, сухом и чистом помещении.
- не допускать контакта с агрессивными средами или источниками тепла.
- избегать солнечного излучения и сильного механического воздействия.
- температура хранения:  $-20\text{ }^{\circ}\text{C}$  до  $+60\text{ }^{\circ}\text{C}$
- относительная влажность: макс. 95 %

### 3.3 Упаковка

Весь упаковочный материал утилизировать без вреда для окружающей среды.

## 4 Технические данные

### 4.1 Технические параметры

Макс. рабочая температура t: от  $2^{\circ}\text{C}$  до  $120^{\circ}\text{C}$  (кратковременно до до  $130^{\circ}\text{C}$ )

Макс. рабочее давление p: 10 бар

Среда: вода и водоглицеролевые смеси по VDI 2035/ONORM 5195 (макс. 50%). Не подходит для пара, маслосодержащих и агрессивных сред.

Подключение: G  $\frac{3}{4}$  HP по DIN EN 16313 (евроконус)

Межосевое расстояние: 50 мм

### ОПАСНОСТЬ

Обеспечить соблюдение макс. рабочего давления, а также макс. и мин. рабочей температуры посредством соответствующих мероприятий (напр., установка предохранительных клапанов).

## 4.2 Размеры

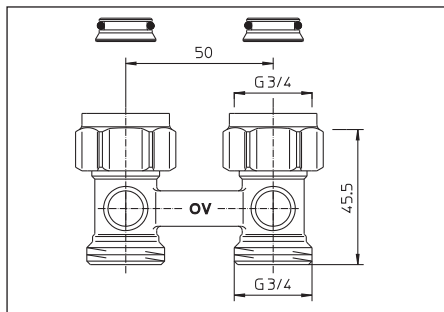


Рис. 4 Прямой, G ¾ НГ х G ¾ НР

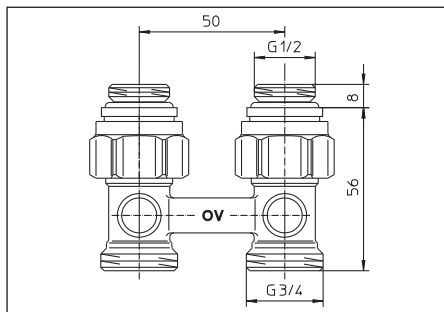


Рис. 5 Прямой, G ½ НР х G ¾ НР

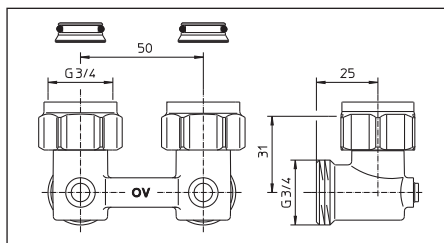


Рис. 6 Угловой, G ¾ НГ х G ¾ НР

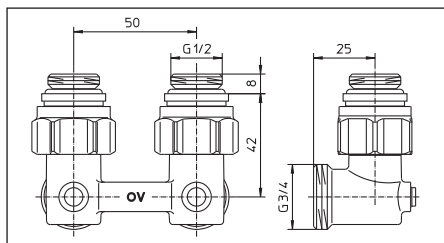


Рис. 7 Угловой, G ½ НГ х G ¾ НР

## 5 Функции

### 5.1 Описание функций

Запорно-присоединительные узлы „Multiflex F“ для двухтрубных систем (ЗБ) применяются для отопительных приборов со встроенным вентилем с внутренней резьбой G ½ ВР (Рис. 8) или наружной резьбой G ¾ НР (Рис. 9) по DIN EN 16313 (евроконус) и межосевым расстоянием 50 мм в качестве запорной арматуры и облегчают монтаж при прокладке трубопроводов. Запорно-присоединительные узлы со стороны отопительного прибора имеют мягкое уплотнение.

К узлам для отопительных приборов с G ½ ВР или G ¾ НР прилагаются ниппели с самоуплотнением или соответствующие вставки. Подключение к трубопроводам осуществляется с помощью присоединительных наборов для НР G ¾ по DIN EN 16313 (евроконус).

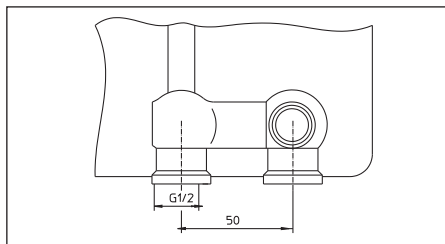


Рис. 8 Вентильная гарнитура, G ½ ВР

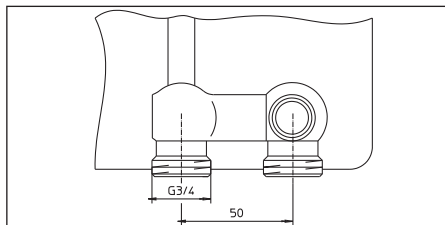


Рис. 8 Вентильная гарнитура, G ¾ НР по DIN EN 16313 (евроконус)

## 6 Монтаж

Перед монтажом запорно-присоединительных узлов необходимо тщательно промыть трубопровод.

### 6.1 Монтаж запорно-присоединительных узлов

На отопительных приборах с G ½ ВР штуцеры с самоуплотнением ввинчиваются в присоединительные штуцеры вентильной гарнитуры (крутящий момент ок. 40 Нм). На узлах для G ¾ НР прилагаемые вставки вставляют в присоединительные штуцеры отопительного прибора.

Запорно-присоединительный узел для двухтрубных систем (ЗБ) подключается к прибору так, чтобы не создавалось напряжения. Накладные гайки при подключении к отопительному прибору затягивают с усилием 20 - 30 Н. Узел должен быть доступен для отключения.

### 6.1.1 Монтаж трубопроводов

Трубопроводы прокладывать параллельно и не создавать напряжений при монтаже. Подключение прямой и обратной (справа или слева) можно свободно выбрать в зависимости от типа радиатора.

Для подключения медных, прецизионных стальных, труб из нержавеющей стали, полиэтиленовых, а также металлопластиковых труб „Sorire“ применяются присоединительные наборы со стяжным кольцом Oventrop. (Альтернативно можно применять присоединительные наборы со стяжным кольцом других производителей, предназначенных для подключения к HP G ¾ по DIN EN 16313 (евроконус), за исключением применения для металлопластиковых труб „Sorire“.

1. Отрежьте трубу нужной длины (перпендикулярно к продольной оси).
2. При применении тонкостенных или мягких труб использовать упорные гильзы для дополнительной стабилизации формы (Исключение: присоединительные наборы с мягким уплотнением).
3. При применении сварных труб упорные гильзы могут не использоваться. В этом случае принимайте во внимание рекомендации производителя труб. Проверьте заранее, чтобы присоединительный набор со стяжным кольцом безупречно выполнял свою функцию.

**!** Следует соблюдать правила безопасности см. п. 2!

#### **!** ОСТОРОЖНО

- При монтаже не использовать маслосодержащие вещества, т. к. они могут повредить уплотнения. Промыть подводящие трубопроводы от загрязнений и маслосодержащих частиц.
- При выборе теплоносителя руководствоваться техническими нормами (напр., VDI 2035).
- Защитить от внешних воздействий (напр., ударов, вибраций и т. д.).

### 6.2 Отключение

Закреть запорно-присоединительный узел для двухтрубных систем (ZB). Для этого с помощью подходящей отвертки повернуть вправо на 90° до упора оба запорных шпинделя. (Шлиц запорного шпинделя должен находиться перпендикулярно к направлению потока).

## 7 Комплектующие

Для улучшения дизайна помещения Oventrop предлагает соответствующие декоративные крышки (арт. № 1015896).

Декоративные крышки устанавливаются по завершении монтажа.

1. Надеть несущий элемент на накидные гайки со стороны стены.
2. Надеть крышку спереди на арматуру и несущий элемент. Взаимно надавить и защелкнуть детали.

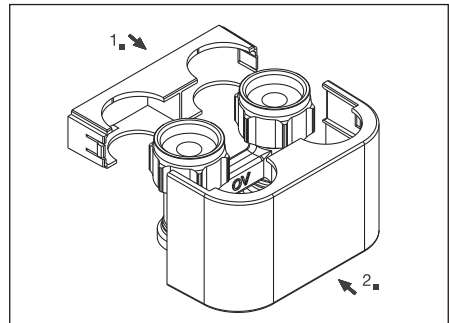


Рис. 10 Монтаж декоративной крышки

#### **ВНИМАНИЕ**

##### **Монтаж декоративной крышки.**

Декоративную крышку монтируют только по завершении фазы отделки, чтобы избежать повреждения декоративной крышки.

## 8 Обслуживание

Арматура не требует обслуживания. Герметичность, функционирование арматуры и их точки крепления подлежат регулярной проверке в рамках технического обслуживания системы. Рекомендуется устанавливать арматуру в легкодоступных местах.

## 9 Общие условия поставок и продаж

Действительны общие условия продаж и поставок Oventrop, действующие на дату отгрузки.

## 10 Диаграмма

