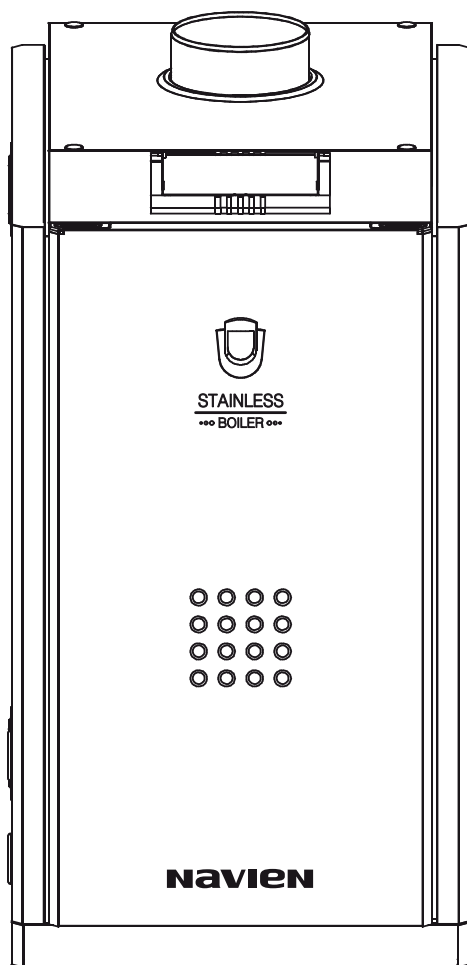


**Технический паспорт
напольного
жидкотопливного котла
Navien LST-K (KR)
13K/17K/21K(KR)/24K(KR)/30K(KR)
40K(KR)/50K(KR)/60K(KR)**

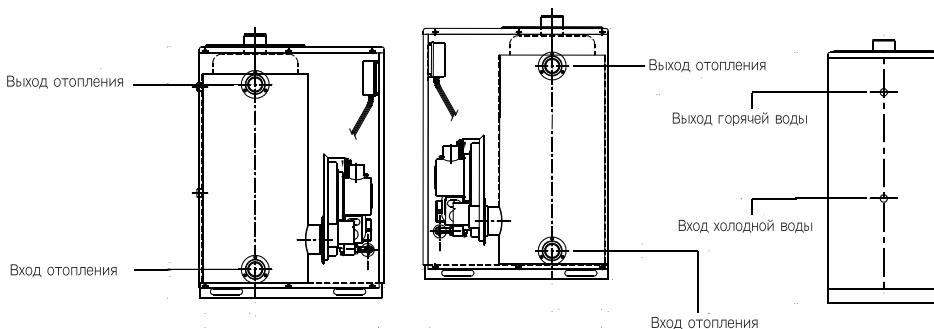
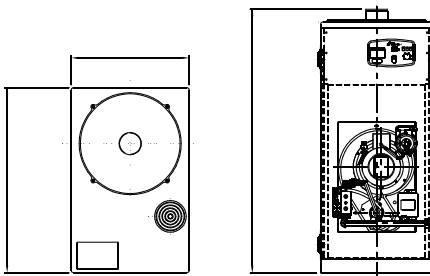


Габариты котла



Внимание!

Устанавливайте котёл строго горизонтально, а также поддерживайте расстояние более 60см со всех сторон для удобства ремонта и проверок.



Габариты

| | LST 13K | LST 17K | LST 21K/21KR | LST 24K/24KR | LST 30K/30KR | LST 40K/40KR | LST 50K/50KR | LST 60K/60KR |
|-----|-------------|-------------|-----------------|-----------------|-----------------|-----------------|-----------------|-----------------|
| () | 370 683 781 | 370 683 781 | 370 683 781 | 370 683 781 | 370 683 841 | 370 683 858 | 491 764 906 | 491 764 906 |

Диаметр соединений

| | | LST 13K/17K/21K/21KR /24K/24KR/30K/30KR /40K/40KR | LST 50K/50KR/60K/60KR |
|-------|--|--|--------------------------|
| (,) | | G1 1/4 (32) BP | G1 3/4 (44.5) BP |
| | | G 3/4 (20) BP | G1 (25) BP |

| * | | LST -13K | LST -17K | LST -21K 21KR | LST -24K 24KR | LST -30K 30KR | LST -40K 40KR | LST 50KR | LST 60KR | |
|---|---------|------------------------|----------------|---------------------|---------------------|---------------------|---------------------|---------------|-------------|------|
| | | 13,0 | 17,0 | 21,0 | 24,0 | 30,0 | 40,0 | 50,0 | 60,0 | |
| | (max) | 3,0 | | | | | | | | |
| | | 0,3 - 8,0 | | | | | | | | |
| | | 25 - 85 , 1 | | | | | | | | |
| | | 45 / 55 / 65 / 75 / 83 | | | | | | | | |
| | (=25) | / | 7.5 | 9,8 | 12.0 | 13.8 | 17.2 | 22.9 | 28.7 | 34.4 |
| | | % | 90 | | | | | | | |
| | | / | 230 / 50 | | | | | | | |
| | | | 60 | 63 | 65 | 68 | 103 | 235 | | |
| | () | | 370 | 683 | 781 | 841 | 858 | 491 | 764 | 906 |
| | | | 40 | | | 42 | 52 | 94 | | |
| | | | 75 | | | | | 148 | | |
| | | | G1 1/4 (32) BP | | | | | G1 3/4 (44.5) | | |
| | | | G 3/4 (20) BP | | | | | G1 (25) BP | | |
| | | / | 1,46 | 1,93 | 2,52 | 2,90 | 3,62 | 4,65 | 5,80 | 6,94 |

* -

* KR-

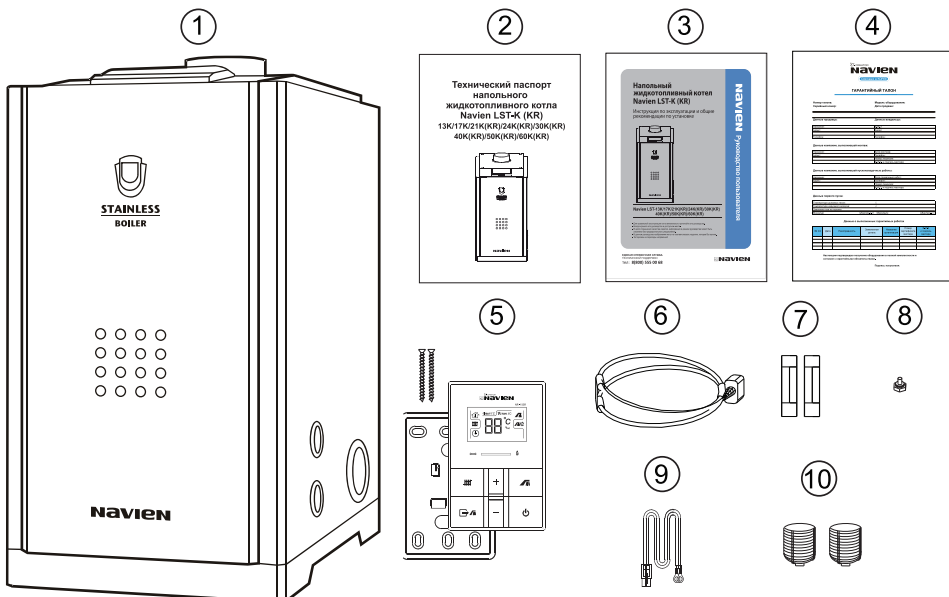
КОМПЛЕКТАЦИЯ ПОСТАВКИ

Navien LST-13K/17K/21K/24K/30K/40K 21KR/24KR/30KR/40KR

Котлы Navien LST -13K/17K/21K/24K/30K/40K
21KR/24KR/30KR/40KR поставляются в
полностью собранном виде, после проведения
функциональных испытаний.

В комплект поставки входят:

1. Котел - 1 шт.
2. Паспорт - 1 шт.
3. Руководство пользователя - 1 шт.
4. Гарантийный талон - 1 шт.
5. Пульт управления - 1 шт.
в комплекте:
 - кронштейн крепления к стене - 1 шт.
 - шуруп М4 х 45 мм - 2 шт.
6. Хомут - 1шт.
7. Предохранитель - 2шт.
8. Переходник 3/4 на 7/16 - 1шт.
9. Двужильный провод для подключения выносного пульта управления - 14 м.
10. Сменный картридж топливного фильтра - 2шт.



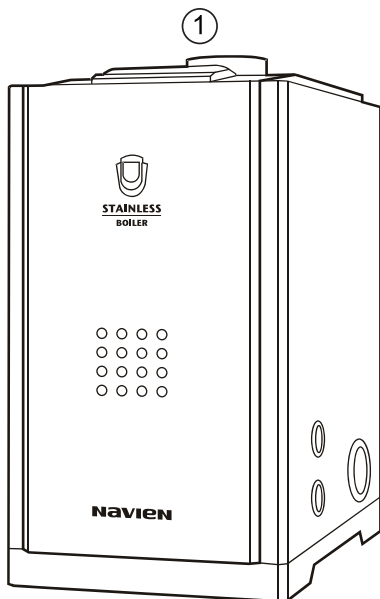
КОМПЛЕКТАЦИЯ ПОСТАВКИ

Navien LST- 50KR/60KR

Котлы Navien LST - 50KR/60KR поставляются полностью в собранном виде, после проведения функциональных испытаний.

В комплект поставки входят:

1. Котел - 1 шт.
2. Паспорт - 1 шт.
3. Руководство пользователя - 1 шт.
4. Гарантийный талон - 1 шт.
5. Пульт управления - 1 шт.
в комплекте:
 - кронштейн крепления к стене - 1 шт.
 - шуруп М4 х 45 мм - 2 шт.
6. Топливный фильтр - 1 шт.
7. Комплект переходников:
 - переходник 3/4 на 7/16 - 1шт.
 - переходник 3/8 на 7/16 - 1шт.
 - переходник 3/4 на 3/8 - 1шт.
 - заглушка 7/16 - 1шт.



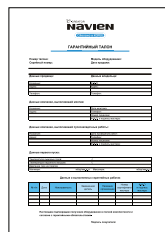
2



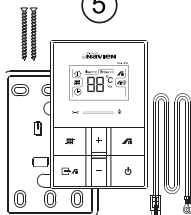
3



4



5



6



7



Уважаемый покупатель!

По вопросам монтажа, ввода оборудования
в эксплуатацию и заключения договора
на сервисное техническое обслуживание,
рекомендуем Вам обращаться

в **Авторизованный Сервисный Центр NAVIEN.**

Адреса и телефоны

Авторизованных Сервисных Центров NAVIEN

Вы можете узнать в торгующей организации,
где было приобретено оборудование,
по телефону горячей линии **8-800-555-00-68**
(междугороднее соединение **БЕСПЛАТНО**)

или на сайте **www.navien.msk.ru**

в разделе «Сервис» подраздел «Сервисные Центры».

В течение гарантийного срока,
все работы по устранению недостатков
оборудования (ремонт и замена запасных частей),
возникших по вине завода изготовителя, при условии
соблюдения пользователем всех правил,
изложенных в инструкции пользователя и гарантийном талоне,
выполняются **БЕСПЛАТНО!**

Гарантийные работы
выполняются **БЕСПЛАТНО** только

Авторизованным Сервисным Центром NAVIEN

по месту установки обслуживаемого оборудования.

Отказ представителя регионального авторизованного сервисного
центра NAVIEN выехать к месту установки котла для проведения
гарантийного ремонта на том основании,

что Вы заключили договор на сервисное обслуживание,
провели пусконаладку котла
или монтаж отопительного оборудования,
пользуясь услугами сторонней организации,
а не Авторизованного сервисного центра NAVIEN,
является абсолютно необоснованным.

Если у вас возникли трудности с эксплуатацией оборудования
или в общении с **Авторизованным Сервисным Центром,**

вы можете связаться с техническим отделом
представительства **NAVIEN**

по телефону бесплатной горячей линии:

8-800-555-00-68

(междугороднее соединение **БЕСПЛАТНО**).

navien

Компания "KD Navien" имеет следующие сертификаты:



МГО1



МГО1



0094



**ЕДИНАЯ СПРАВОЧНАЯ СЛУЖБА
ТЕХНИЧЕСКОЙ ПОДДЕРЖКИ**
тел.: **8(800) 555 00 68**
МЕЖДУГОРОДНЕЕ СОЕДИНЕНИЕ БЕСПЛАТНО

www.navien.msk.ru
service@navien.msk.ru