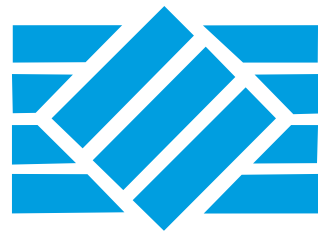
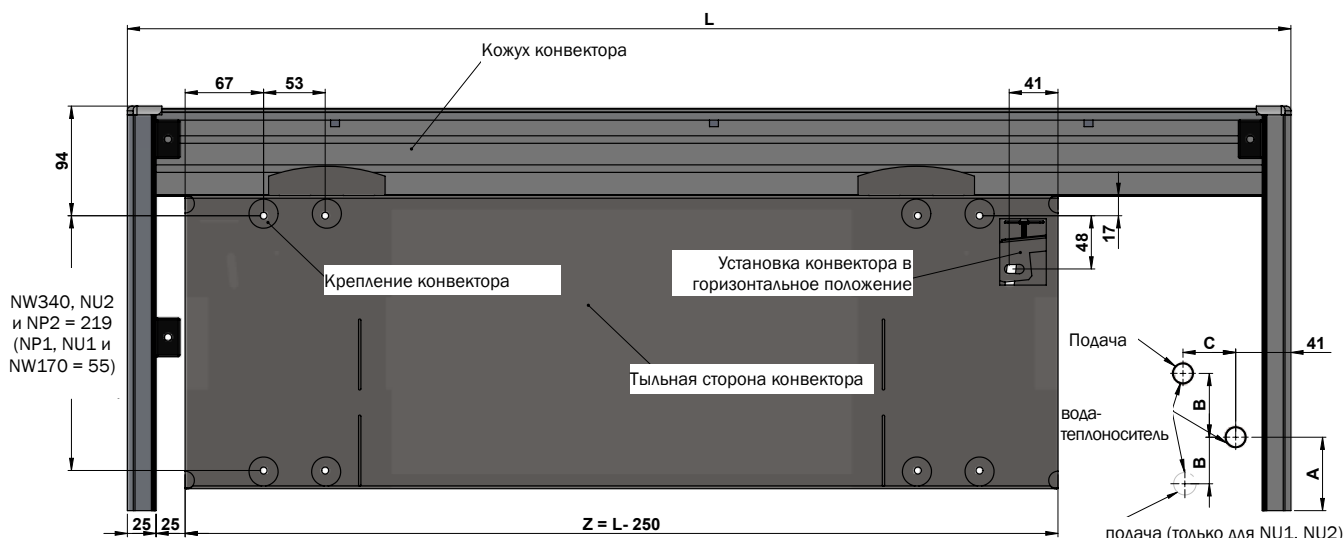


MINIB[®]



Руководство по монтажу конвекторов MINIB NW-170, NW-340



	A	B	C
NP1	40	40	10
NP2	40	128	10
NU1, NU2	80	40	35
NW170, NW340	50	25	0

Последовательность монтажа:

1. Распакуйте и выньте принадлежности конвектора



2. Отверстия для крепления к стене и подключения воды-теплоносителя (используйте монт. шаблон – см. таблицу)



3. Отверстия для крепления к стене и подключения воды-теплоносителя (используйте монт. шаблон – см. таблицу)



4. Конвектор прикрутите к стене и с помощью регулировочного винта установите его в горизонтальное положение



- 5.



6. Проверьте правильность расположения резинового уплотнения...



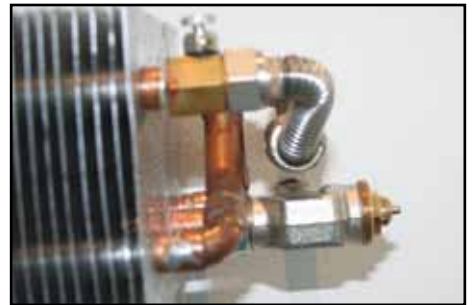
7. ... в канавке фланца клапана подачи



8. Наденьте кожух так, как это указано на рисунке



- 9.



10. Наденьте кожух так, как это указано на рисунке



11. Установочная пята для окончательной регулировки положения кожуха



12. Прикрепите термостатную головку, установите защитную решетку и декоративную планку



- 13.



- 14.

