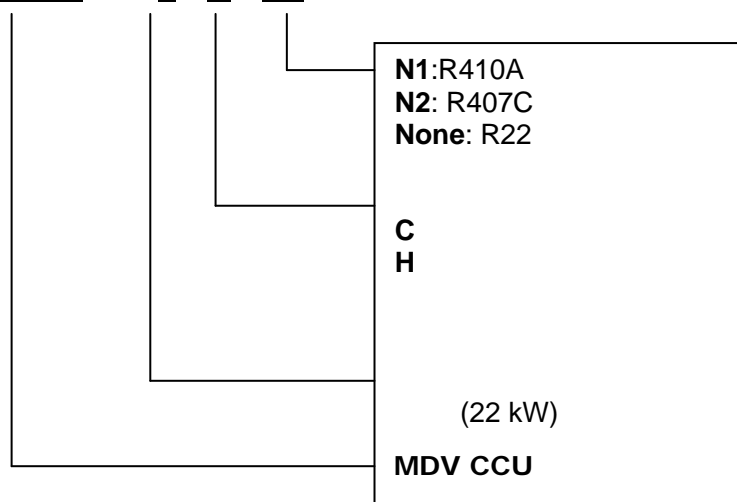


# MCCUi-28HN2

		kW
MCCUi-28HN2	380V/3N/50Hz	28

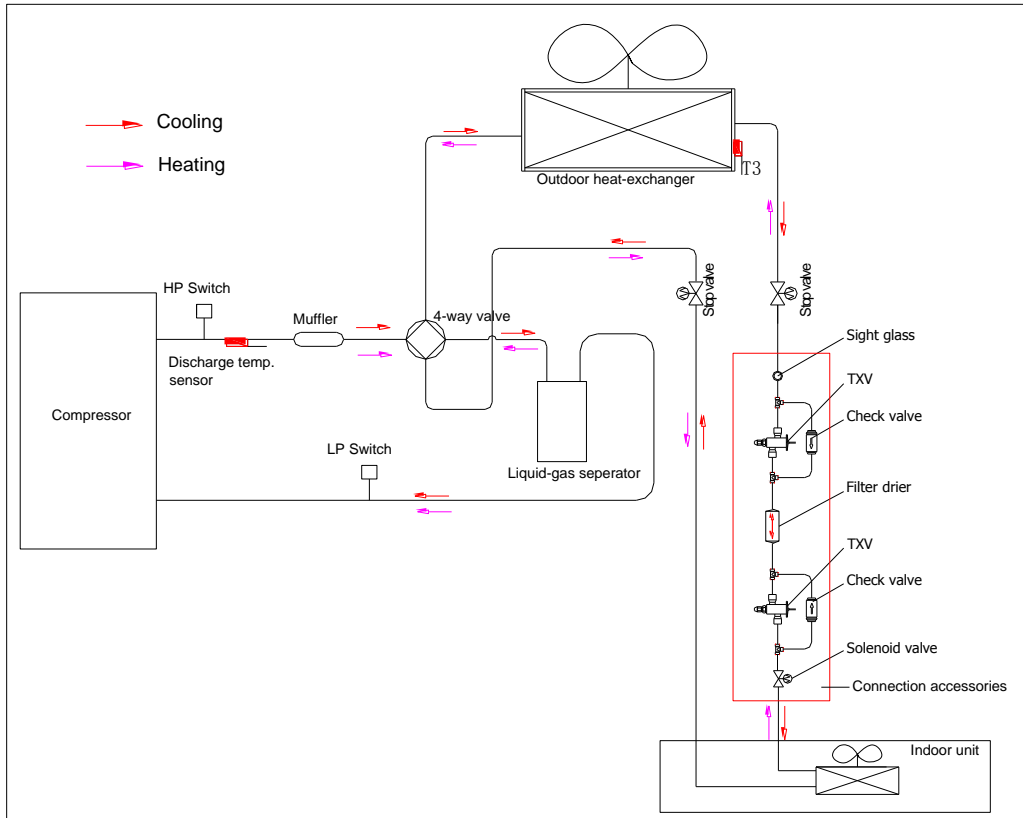
MCCUi - Z C N2



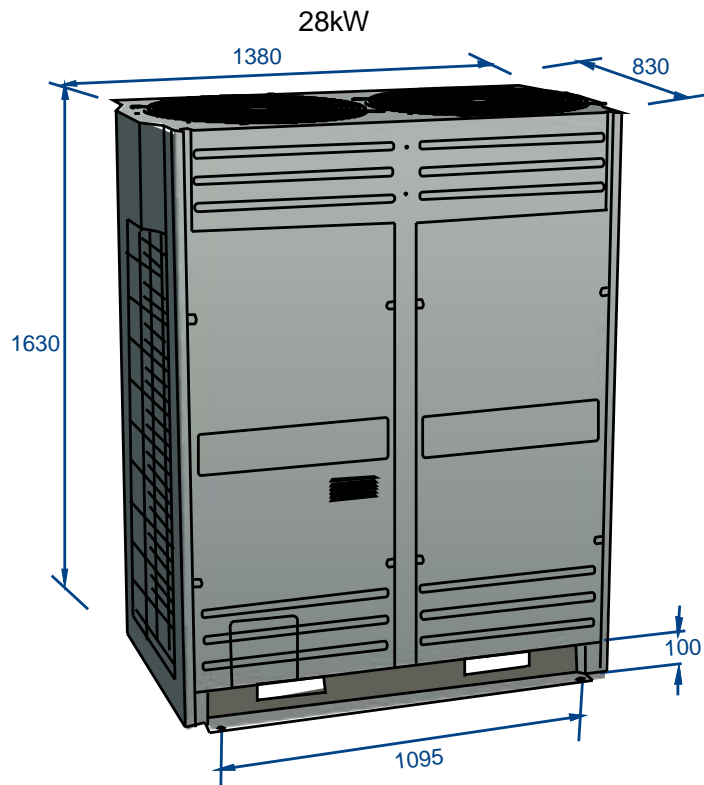
Внешний вид блоков



MCCUi-28HN2



Габаритные размеры



			MCCUi-28HN2
			380V/3N/50Hz
/		°C	+18 - +45/ -10 + 24
/		W	28000/30000
		W	10181 /9317
	EER/COP	-	2.75 /3.22
		A	19.3 /17.7
		-	VR125KS-TFP-522
		-	
		-	Copeland
		W	31100
		W	9000
		ml	3124
		-	YDK400-8A
		-	AC
		W	290
		A	1.3
		r/min	930
		-	2
		mm	1.7
		-	Hydrophilic aluminum
		mm	Φ9.52
		-	Inner-grooved copper pipe
	( * )	mm	2037×1118
		m <sup>3</sup> /h	10000
	dB(A)	63	
		-	R407C
		g	8500
		mm	Φ12.7
		mm	Φ28.6
	*	m	50
		m	20
( * * )	mm	980×1615×800	
( * * )	mm	1044×1790×865	
/ )	kg	280/290	

\*

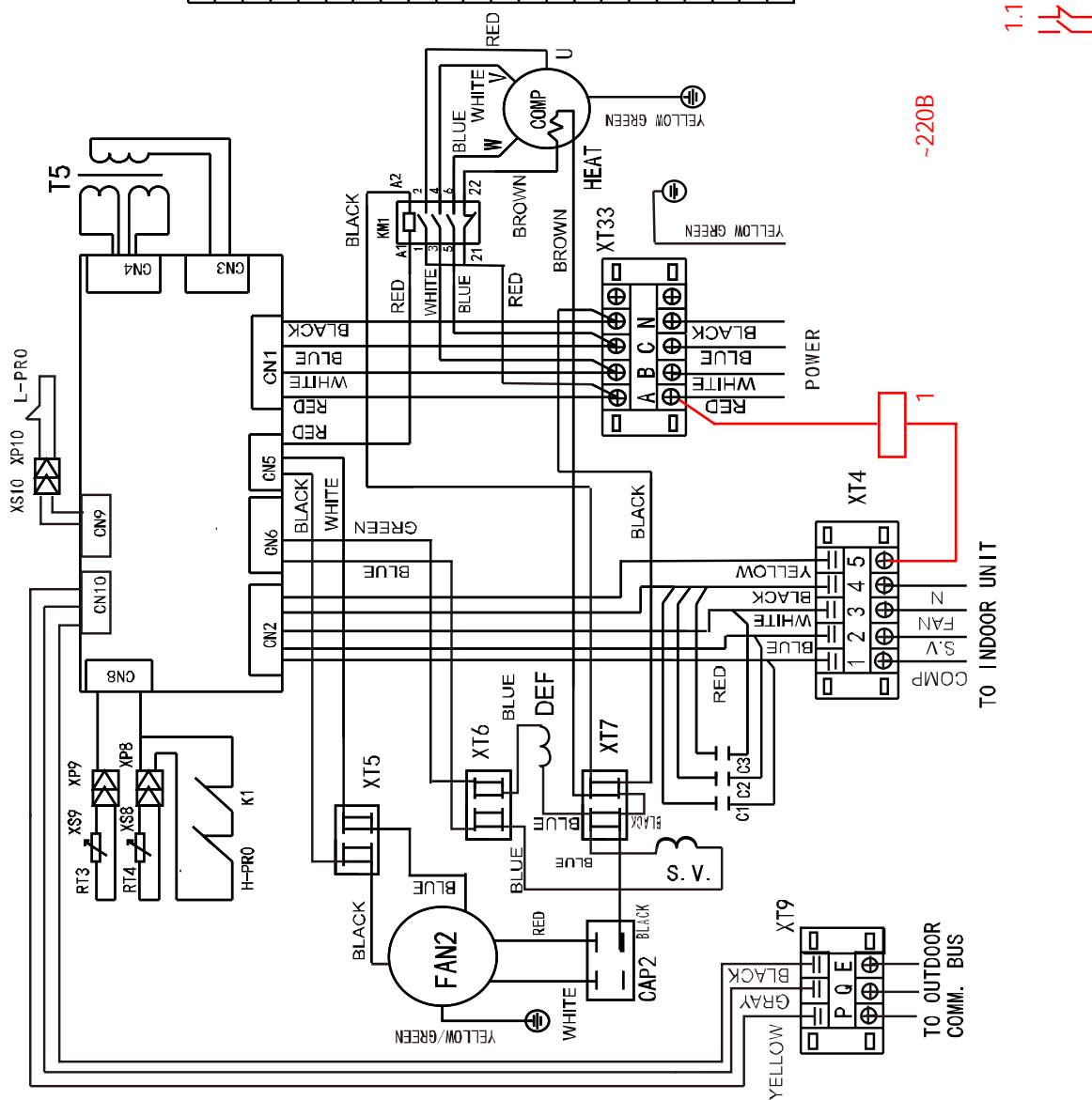
!

СХЕМА ЭЛЕКТРИЧЕСКИХ СОЕДИНЕНИЙ

MCCUi-28HN2

WIRING DIAGRAM  
(OUTDOOR UNIT)

CODE	PART NAME
COMP	COMPRESSOR
FAN2	OUTDOOR FAN
CAP2	OUTDOOR FAN CAPACITOR
S.V.	4-WAY VALVE
KM1	AC CONTACTOR
HEAT	CRANKCASE HEATING
XT4	5-WAY TERMINAL
XT5-XT7	MIDDLE TERMINAL
L-PRO	LOW PRESSURE SWITCH
H-PRO	HIGH PRESSURE SWITCH
XT9	3-WAY TERMINAL
RT3	PIPE TEMPERATURE SENSOR
XS8-XP10	CONNECTOR
CN1	P.C BOARD SOCKETS
K1	TEMPERATURE PROTECT SWITCH
RT4	OUTDOOR AMBIENT TEMP. SENSOR
XT33	5-WAY TERMINAL
T5	TRANSFORMER
C1-C3	FILTER CAPACITOR
DEF	DEFROSTING VALVE



1:1

~220B

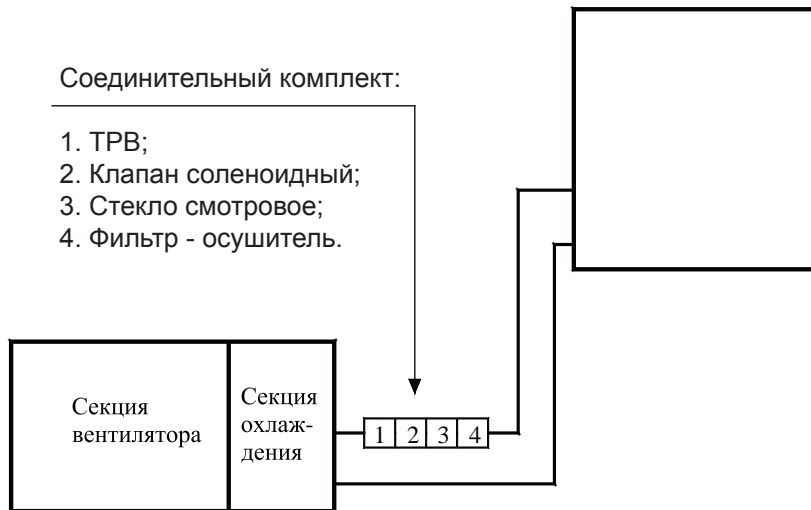
TO INDOOR UNIT

TO OUTDOOR COMM. BUS

MCCUi-28HN2	Ф28.6	Ф12.7

MCCUi-28C(H)N2	50	20

**Схема подключения комплекта фреоновой обвязки**



**Светодиоды индикации неисправности наружного блока**

Тип	Содержание	Светодиод 1	Светодиод 2	Светодиод 3
Неисправность	Чередование фаз	Мигает	Не горит	Не горит
Неисправность	Отсутствие фазы (А, В)	Мигает	Не горит	Не горит
Неисправность	Отсутствии фазы (С)	Не горит.	Не горит	Не горит
Неисправность	Защита по низкому давлению	Мигает	Мигает	Выкл.
Неисправность	Перегрузка по току	Не горит	Не горит	Мигает
Неисправность	Неисправность канала связи	Мигает	Выкл.	Мигает
Неисправность	Размыкание или короткое замыкание цепи датчика Т3	Не горит	Мигает	Мигает
Неисправность	Размыкание или короткое замыкание цепи датчика Т4	Не горит	Мигает	Не горит
Неисправность	Защита конденсатора от перегрева	Мигает	Мигает	Мигает

**Примечания:**

1. Редкое мигание светодиодов 1 - 3 означает, что система находится в режиме ожидания.
2. Т3: датчик температуры конденсатора наружного блока
3. Т4: датчик температуры наружного воздуха наружного блока